

Objektyp: **Advertising**

Zeitschrift: **Schweizerische Bauzeitung**

Band (Jahr): **81/82 (1923)**

Heft 11

PDF erstellt am: **12.07.2024**

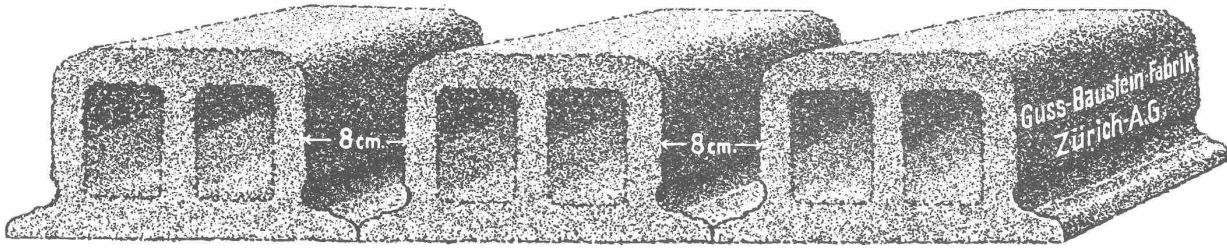
Nutzungsbedingungen

Die ETH-Bibliothek ist Anbieterin der digitalisierten Zeitschriften. Sie besitzt keine Urheberrechte an den Inhalten der Zeitschriften. Die Rechte liegen in der Regel bei den Herausgebern. Die auf der Plattform e-periodica veröffentlichten Dokumente stehen für nicht-kommerzielle Zwecke in Lehre und Forschung sowie für die private Nutzung frei zur Verfügung. Einzelne Dateien oder Ausdrucke aus diesem Angebot können zusammen mit diesen Nutzungsbedingungen und den korrekten Herkunftsbezeichnungen weitergegeben werden. Das Veröffentlichen von Bildern in Print- und Online-Publikationen ist nur mit vorheriger Genehmigung der Rechteinhaber erlaubt. Die systematische Speicherung von Teilen des elektronischen Angebots auf anderen Servern bedarf ebenfalls des schriftlichen Einverständnisses der Rechteinhaber.

Haftungsausschluss

Alle Angaben erfolgen ohne Gewähr für Vollständigkeit oder Richtigkeit. Es wird keine Haftung übernommen für Schäden durch die Verwendung von Informationen aus diesem Online-Angebot oder durch das Fehlen von Informationen. Dies gilt auch für Inhalte Dritter, die über dieses Angebot zugänglich sind.

Deckensteine PHÖNIX (Eingetr. Marke)



J. Rukstuhl, Centralheizungen, Basel.

Modifikationen - Kessellieferungen - Reparaturen

MARGGRAFF

Präzisionswerkzeuge

Fräser, Reibahlen, Gewindebohrer

FABRIK-MARKE

Klingelberg

Präzisions-Werkzeug- und Maschinenmesser-Fabriken. Zweigniederlassung Zürich.

Moderne Baumaschinen

ALLGEMEINE BAUMASCHINEN-GESELLSCHAFT A.G.
Hoff. 9099 ZÜRICH I Weinbergstr. 21a

Ebol

wirtschaftlicher Anstrich zur Erhöhung der Wasserdichtigkeit des Betons, zum Schutze des Betons und von Metallen gegen den Einfluss von Säuren, Moorwasser, etc. Vorzügliches Rostschutzmittel

Offerten und Muster durch den Fabrikanten:
E. Beck, Asphaltprodukte, Pieterlen b. Biel

Ingenieurbureau F. BOESCH

Nachfolger von L. Kürsteiner
Pellikanstrasse 3 - ZÜRICH - Tel. Selnau 52.23

Projekte, Kostenberechnungen, Bauleitungen
Expertisen und Gutachten
für
Hoch- und Niederdruck-Wasserkraftanlagen, Schiffahrtsanlagen
Kanalisations- und Kläranlagen, Wasserversorgungen
Brückenbauten etc.

„PROTEKT“
ASPHALT-ISOLIERPLATTEN
Schweizer-Fabrikat

Zuverlässigstes Abdichtungsmittel für:
Grundmauern, Brücken, Fundamente etc. etc.

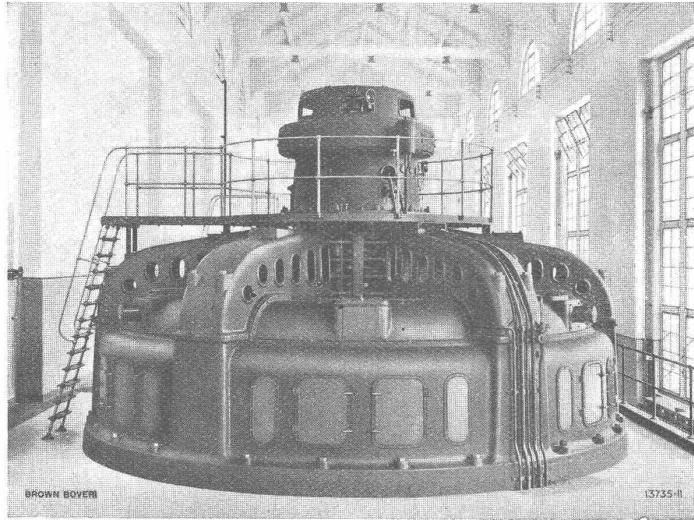
ASPHALT-ISOLIERPLATTE
PROTEKT

WASSERDICHTER ISOLIERUNGEN

ASPHALT-DÄCHER, -BÖDEN, -TERRASSEN
sowie alle andern ASPHALTARBEITEN erstellen

GYSEL & CIE ASPHALT-FABRIK KÄPFNACH HORGEN

B B C



Hydroelektrische Zentrale Mühleberg an der Aare der Bernischen Kraftwerke A.-G., Bern.
Einer der gelieferten sechs Dreiphasen-Wechselstrom-Generatoren von je 8000 kVA,
16000/17600 V, Frequenz 40/50, Drehzahl 133/167

Generatoren

für Wechselstrom und Gleichstrom

zum Zusammenbau
mit Wasserturbinen

in Hochdruck- und Niederdruck-
Wasserkraftwerken

—
Transformatoren

—
Schaltanlagen

A. G. BROWN, BOVERI & C^{IE} BADEN (SCHWEIZ)
Verkaufsbureaux: Baden, Basel, Bern, Lausanne

M A N

MASCHINENFABRIK AUGSBURG-NÜRNBERG-AG

Werke in Augsburg, Nürnberg, Gustavsburg

18 000 Beamte und Arbeiter

Kraft-Anlagen: Dampfkessel, Ueberhitzer, Dampfmaschinen, Dampfturbinen, Abdampf- u. Zwischendampfverwertung, Wärmespeicher, Gasmaschinen, Dieselmotoren, Schiffdieselmotoren, Gaserzeugungsanlagen, Abwärmeverwerter.

Verkehrs-Einrichtungen: Eisenbahn- und Strassenbahn-Wagen, Krane, Verladebrücken, Wagenkipper, Spille, Bandförderer, Aufzüge, Drehscheiben, Schiebebühnen.

Eisenbauten: Brücken jeder Art und Grösse, Hallen, Gebäude, Bimsbetondächer, Gerüste, Gas- und Flüssigkeitsbehälter, Eisen-Wasserbauten, Wehr- und Schleusenanlagen, Rohrleitungen für Wasserkraft-Werke, Leitungsmaste.

Sonstiges: Flach- und Rotations-Druckmaschinen, Kälte-Erzeugungsmaschinen, Materialprüfungsmaschinen, Hydraulische Pressanlagen, Absaugungsanlagen und Luftheizungen.

Näheres Drucksache S. P. mit Angabe des Erzeugnisses durch unsere

GENERAL-VERTRETUNG FÜR DIE SCHWEIZ:

MASCHINEN-AKTIEN-GESELLSCHAFT, BERN

Walo Bertschinger

ZÜRICH, Hafnerstrasse 7.

Spezialfirma für:

Geleisebau

Ständiges grosses Lager in
Normalbahn- und Fabrikgeleisen,
Weichen und Drehscheiben.
Geleiseneubau, Unterhalt, Reparaturen.
Geleisebauwerkstatt.

Abnorme Geleise-Anlagen.

Strassenbau

Asphalt- und Teermakadam.
Oberflächenteerungen.
Neuanlagen.
Unterhalt.

Strassenwalzen-Betrieb.

Ed. Züblin & C^{ie} A.-G., Zürich-Basel

Ingenieurbureau und Bauunternehmung



Staumauer Schräg des Kraftwerkes Wäggital.
(Ausführung gemeinsam mit der Firma H. Hatt-Haller)
Aufnahme vom 4. August 1923.

**Projektierung u. Ausführung
von Hoch- und Tiefbauten**

Spezialitäten:

Eisenbetonpfahlrammungen
Brücken in Beton und Eisenbeton
Silos und Lagerhäuser
Kläranlagen System Züblin
Wasserbauten und Fundationen
Tiefbohrungen

Submissions-Anzeiger

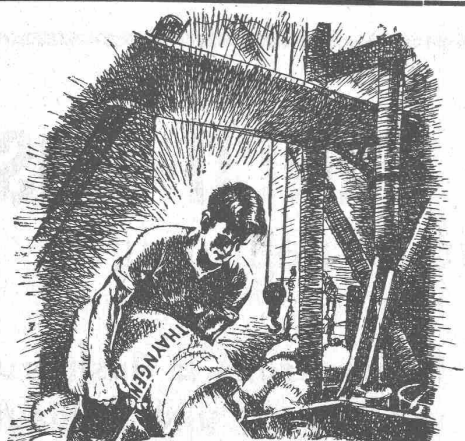
Termin	Auskunftstelle	Ort	Gegenstand
18. Septemb.	Kaufmann & Freyermuth	Frauenfeld	Verschiedene Innenarbeiten zu einem Wohnhaus-Neubau.
20. "	Müller & Freitag	Thalwil	Verschiedene Innenarbeiten für reformierte Kirche und Pfarrhaus Altdorf.
20. "	Brückeningenieur S. B. B.	Basel	Eisenkonstruktion für den Umbau der Wiggerbrücke bei Aarburg.
22. "	Carl Staub	Baar	Erstellung einer Wasserversorgungs-Anlage auf Ober-Albis.
22. "	E. Greub, Arch.	Ins	Wohnungsaufbau in Vinelz.

Expansit-Korksteinplatten

sind das einzig richtige Isoliermaterial für den Hochbau zum Wärme- und Feuerschutz.

Fabriklager bei

Wanner & Co. A.-G. in Horgen.



Pulverisierter
Weißkalk

(KALKHYDRAT) abgelöscht, nicht gemahlen
für Maurer & Gipsler
vollständig REIN & TREIBERFREI, lange haltbar
Sofort gebrauchsfertig

Thayngen
A.G. DER ZIEGELFABRIKEN
UND RICKELSHAUSEN/THAYNGEN (SCHAFFHAUSEN)

Verlangen Sie unsere vorzüglichen Prüfungssatteste.

Kalk für chemische Zwecke.



"AIROSTYLE"

NOTZ & CO. BIEL

SPRITZAPPARATE

ZUM LACKIEREN, EMAILLIEREN
DECORIEREN AUF METALL, HOLZ,
PAPIER, STOFF, PORZELLAN, ETC.

FACHMÄNNISCHE BERATUNG



Alfr. Schmidweber's Erben
Zürich 8 — Dietikon

**Innen- und Aussendekorationen
in poliertem Marmor und Granit**

Goldene Medaille Schweizer. Landes-Ausstellung
Bern 1914

Schweizer. Strassenbau-Unternehmung A. G.

Zürich
Steinwiesstrasse 40 — Telefon Hottingen 43,81

BERN
Laupenstrasse 8 — Telefon Bollwerk 54,54
Telegramme: „Stuag“

Lausanne
Petit Chêne 22 — Telefon 20,28

Grösste Spezialfirma für Strassenbeläge aller Art.

30 Dampf- und Motorwalzen, 6 Steinbrecher.
Eigene Pflastersteinbrüche und Hartschotterwerke in Alpnach, Beckenried und Bouveret.

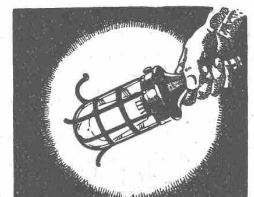
BAUSCHLOSSEREI G. LENHARD SCHAFFHAUSEN
 PATENT ANGEMELDET. TELEPHON 18.78
 SPEZIALITÄT: MODERNE EISERNE **BÜCHERGESTELLE** PLÄNE MIT EINTEILUNG KOSTENLOS

Die Herstellung von:

Massen-Artikeln jeder Art, Apparaten, Maschinenteilen und Maschinen nach Zeichnungen und Modellen, einzeln und in Serien, sowie alle Arten von Reparaturen besorgt prompt und zu vorteilhaftesten Bedingungen:

DIPL. ING. AD. SULGER

MASCHINEN- UND APPARATE-FABRIK ZÜRICH
 BUREAU FREIGUTSTR. 4 TELEPHON SELNAU 73.91



BAC TURGI
 Musterlaube Zürich Kaspar-Escher-Haus
Betriebssichere Handlampe

Geben Sie Ihren Kunden Handlampen B.A.G. um sie vor Unglücksfällen zu sichern.

CENTRALHEIZUNGEN
 WARMWASSER-VERSORGUNGEN ALLER SYSTEME
 TEL. CHUR 160 RÜTI (ZÜRICH) TEL. 30
 TEL. ZÜRICH H. 324 **JOH. MÜLLER**

IMPRÄGNIERANSTALT UND SÄGEREI:



SCHWEIZ-GESELLSCHAFT FÜR HOLZKONSERVIERUNG A.G. ZOFINGEN

Bahnschwellen
 Hölzer für Brücken und Wasserbau
 Pfähle, Einzäunungen
 Holzpflaster

Imprägnierung mit Teeröl und Triolith nach Vorschriften der Schweiz. Bundesbahnen.

S II Heizkessel

(System Strebel) Serie II

und andere bewährte Modelle

Radiatoren

Erstklassige Ausführung.

Zent A. G. Bern

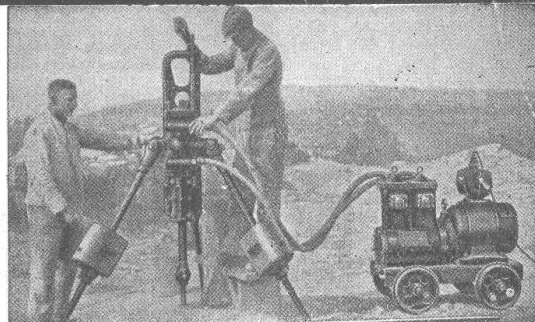
ALABASTER BELEUCHTUNGSKÖRPER PIERRE FOURNAISE
 Einz. Fabrik von diesen Artikeln in der Schweiz
 Zollikerstr. 159 ZÜRICH Tel. Hoff. 75.42

Fein-Fabrikate

sind Spezial-Erzeugnisse

Für Tiefbohrungen, Stollen- und Tunnelbau, Steinbrüche u. s. w. sind die wirtschaftlichsten und neuesten Maschinen unsere

Elektr. pneumat.



Gesteins-Stoss-Bohrmaschinen

C. & E. Fein Rennweg 35 Zürich

Patent-Verwertung.

Der Inhaber des schweizerischen Patentes Nr. 87663 vom 27. September 1919, betreffend:

„**Brenner für flüssige Brennstoffe**“, wünscht das Patent zu verkaufen, in Lizenz zu geben oder anderweitige Vereinbarungen für die Fabrikation in der Schweiz einzugehen.

Anfragen befördert **H. Kirchofer** vormals Bourry-Séquin & Co., Ingenieur- und Patentanwaltsbureau in **Zürich 1, Löwenstrasse 51.**

Patent-Verwertung.

Die Inhaber des schweizerischen Patentes Nr. 93466 vom 7. Oktober 1920, betreffend:

„**Elektrische Einrichtung mit Gleichstrom-Maschine für Kraftmaschine u. Flugzeuge**“

wünschen das Patent zu verkaufen, in Lizenz zu geben oder anderweitige Vereinbarungen für die Fabrikation in der Schweiz einzugehen.

Anfragen befördert **H. Kirchofer** vormals Bourry-Séquin & Co., Ingenieur- u. Patentanwaltsbureau in **Zürich 1, Löwenstr. 51.**

Patent-Verwertung.

Die Inhaber des schweizerischen Patentes Nr. 58239 vom 23. Oktober 1911, betreffend:

„**Rechenmaschine**“ wünschen das Patent zu verkaufen, in Lizenz zu geben oder anderweitige Vereinbarungen für die Fabrikation in der Schweiz einzugehen.

Anfragen befördert **H. Kirchofer** vormals Bourry-Séquin & Co., Ingenieur- u. Patentanwaltsbureau in **Zürich 1, Löwenstr. 51.**

Patent-Verwertung.

Der Inhaber des schweizerischen Patentes Nr. 100146 vom 2. Oktober 1918, betreffend:

„**Aufwindtriebwerk für Flügel-Vorspinnmaschinen**“, wünscht das Patent zu verkaufen, in Lizenz zu geben oder anderweitige Vereinbarungen für die Fabrikation in der Schweiz einzugehen.

Anfragen befördert **H. Kirchofer** vormals Bourry-Séquin & Co., Ingenieur- u. Patentanwaltsbureau in **Zürich 1, Löwenstr. 51.**

Patentverwertung

Die Inhaber des schweizerischen Patentes Nr. 76648 vom 21. September 1917, betreffend:

„**Fundierung für Pfähle aus Eisen, Holz, Zement, etc.**“, wünschen das Patent zu verkaufen, in Lizenz zu geben oder anderweitige Vereinbarungen für die Fabrikation in der Schweiz einzugehen.

Anfragen befördert **H. Kirchofer** vormals Bourry-Séquin & Co., Ingenieur- u. Patentanwaltsbureau in **Zürich 1, Löwenstr. 51.**

Neubau der Schweizerischen Volksbank Zürich

Ausschreibung von Bauarbeiten

Nachfolgende Arbeiten werden unter den im Kanton Zürich niedergelassenen Firmen zur öffentlichen Konkurrenz ausgeschrieben:

Eisenbeton-, Maurer- und Verputz-Arbeiten des Hochbaues.

Eingabeformulare, Pläne und Bedingungen können von Montag, den 17. September 1923 an, je vormittags von 9—11 1/2 und nachmittags von 2—5 Uhr, auf dem Bureau der Bauleitung Alpenquai 34, Part., bezogen resp. eingesehen werden.

Die Offerten sind bis **Donnerstag, den 11. Oktober 1923, morgens 9 Uhr**, an die Direktion der Schweizerischen Volksbank einzureichen mit der Aufschrift: „**Offerte für den Neubau**“.

Zürich, den 12. September 1923.

Die Bauleitung:

HONEGGER & MOSER, Architekten.

Gantanzeige - Zweite Steigerung

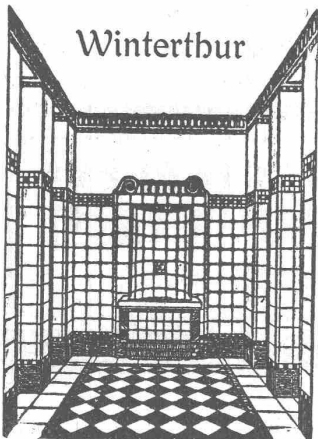
Infolge konkursamtlicher Liquidation kommen **Donnerstag, den 20. September 1923, nachmittags 3 Uhr**, im **Korn- und Lagerhaus Schaffhausen** nachgenannte Gegenstände zur öffentlichen Steigerung:

Ein grösseres Lager Türschliesser, ein Posten Pendelbänder in Messing, Bronze u. Tombak, Rohrbiegezangen (Union, Excelsior), sowie ein grösseres Quantum Einsteck-Cremonen.

Schaffhausen, den 12. September 1923.

Konkursamt Schaffhausen.

Georg Streiff & Co



Spezial-Geschäft für keramische Boden- und Wandbeläge

ERNST DE PERROT

Ingenieur & Patentanwalt
ZÜRICH 2
PATENTE, MUSTERSCHUTZ, MARKEN
Telephon Selnau 8623 Bleicherweg 28

Zu verkaufen:

- 1 **Abrichtmaschine**
600 mm Breite;
- 1 **Holzschleifmaschine**
mit endlosem Bande, 400 mm Breite;
- 1 **Transmission**
4 m Länge, mit Stehlager u. Riemenscheiben;
- 1 **Vorgelege**
komplett. Zu besichtigen bei **W. Gürlet, Tavannes (Bern).**

Einige neue, erstklassige

Theodolite u. Nivelliere

billig abzugeben. Gefl. Anfragen an **Postfach 16, Neumünster, Zürich.**

Für Bauunternehmer

Für die Ausbeutung einer Erfindung in der Baubranche, zum Patent angemeldet, **suche finanzielle Mithilfe.** Offerten unter Chiffre **Z. E. 2094** befördert **Rudolf Mosse, Zürich.**

Grosses Werk im Kanton Wallis **sucht** aushilfsweise für sein technisches Bureau einen tüchtigen

Konstruktions-Zeichner

Elektro-Techniker mit einigen Jahren Praxis erhalten den Vorzug. Offerten unter Angabe von Referenzen und Gehaltsansprüchen sind zu richten unt. Chiffre **U. 25967 L.**

Publicitas, Lausanne.

Für

Baugeschäfte od. Architekten.

Malermeister

tüchtig, kapitalkräftig (Hausbesitzer), wünscht mit Baufirma (auch Anfängerin) in **Zürich u. Umgebung** in Verbindung zu treten zwecks Uebernahme von Maler- und Tapezierarbeiten. Bauauftrag eventuell Beteiligung nicht ausgeschlossen. Offerten unter Chiffre **Z. U. 1995** befördert **Rudolf Mosse, Zürich.**

Zu kaufen gesucht

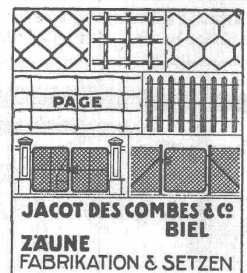
Von Privat-Wasserkraftwerk, gebrauchte, aber guterhaltene **Druckleitung**. 350 m, 150 mm l. W., 35 atm. Betriebsdruck.

Offerten unter Chiffre **Z. K. 2024** bef. **Rudolf Mosse, Zürich.**



ARCHITEKTUR-KARTON-MODELLE

H. LANGMACK, ZÜRICH
FORCHSTRASSE 290



JACOT DES COMBES & Co
BIEL
ZAUNE
FABRIKATION & SETZEN

Scizzirpapiere
Paus-Detail
Detailzeichen, hochtransp.
Pauspapiere, geölt und ölfrei
Zeichenpapiere, assortiert
Schöllershammerzeichen
in Bogen, für Geometer
Lichtpauspapiere
Millimeterzeichen- und
Millimeterpauspapiere in
Rollen u. Blocs, braun u. blau
liefert rasch und billig
Spezialgeschäft techn. Papiere
G. Suter - Glogg, Basel 7.

Bauunternehmer Zu verkaufen!

20 m¹ eiserne Schalungen, 1¹ m Lichtmass, kreisrund zerlegbar, in tadellosem Zustande, zum Gießen von Betonröhren an Ort und Stelle.

— Lieferbar sofort, kulante Konditionen —
Offerten erbeten unter Chiffre O. F. 2145 Ch an **Orell Füssli-Annoncen, Zürich.**

Patentanwälts-Bureau E. BLUM & Co., Bahnhofstr. 74 ZÜRICH 1 Patentverkauf oder Lizenzabgabe

Die Inhaber der Schweizerpatente:

- Nr. 90469, Maschine z. Brechen v. Kakaokuchen od. dgl.,
- Nr. 95749, Procédé de fabrication d'isolateurs en balsa-
le pour canalisations électriques,
- Nr. 96640, Procédé de fabrication de fils en sub-
stance minérale,
- Nr. 58727, Nouveau procédé pour la cémentation des
objets en fer ou en acier ou formés d'al-
liages de l'acier,
- Nr. 93335, Machine à couler des métaux,
- Nr. 91290, Macchina per formare blocchi di malta di
cemento,
- Nr. 73384, Apparat zur Umwandlung einer Zeichen-
reihe von bekannter Bedeutung in eine an-
dere, willkürlich erscheinende Zeichenreihe,
- Nr. 78431, Apparat zur Umwandlung einer Zeichen-
reihe von bekannter Bedeutung in eine an-
dere, willkürlich erscheinende Zeichenreihe,
- Nr. 86247, Elastisches Polster zur Abschwächung von
Stößen und Erschütterungen,
- Nr. 93346, Maschine zum Hobeln von Kegelrädern
mit schraubenförmigen Zähnen,
- Nr. 92752, Verfahren zum Hobeln von genauen Schrau-
benzähnen an Kegelrädern,
- Nr. 89846, Verfahren zum Hobeln von Schraubenzäh-
nen, insbesondere solcher von Kegelrädern,
- Nr. 71150, Machine pour le labourage mécanique du sol,
- Nr. 98011, Kleinbahnlokomotive,
- Nr. 92873, Bahnanlage,

wünschen mit schweizerischen Fabrikanten in Ver-
bindung zu treten, behufs Verkaufs der Patente, be-
ziehungsweise Abgabe der Lizenz für die Schweiz,
zwecks Fabrikation der Patentgegenstände i. d. Schweiz.
Reflektanten belieben sich um weitere Auskunft zu
wenden an das

Patentanwälts-Bureau
E. BLUM & Co., Bahnhofstr. 74
Zürich 1.

Prima Weisskalk

in Stücken oder fein gepulvert, chemisch
rein und sehr ausgiebig empfiehlt

Tel. 22 Kalkfabrik in St-Ursanne (Jura) Tel. 22

Schweizerische Maschinenfabrik sucht erstklassigen

Konstrukteur

schweizerischer Nationalität als Abteilungsvorstand mit langjähriger Praxis in führenden Firmen und mindestens absolviertem Technikum. Leichte Auffassungsgabe, flinker Entwerfer von Neukonstruktionen, Verständnis und Sinn für gefällige Konstruktionsformen, verträglicher Charakter. Lebensstellung bei zufriedenstellender Leistung.

Anmeldung mit möglichst ausführlichen Angaben über bisherigen Lebenslauf und Bild unter Chiffre Z. G. 2021 an **Rudolf Mosse, Zürich.**

Bauingenieur

Absolvent der Bauingenieurabteilung der E. T. H. mit etwas Praxis findet Anstellung auf dem technischen Bureau einer städtischen Verwaltung.

Offerten mit Angaben über bisherige Tätigkeit, Militärverhältnisse und Eintrittstermin unter Chiffre Z. C. 1998 an **Rudolf Mosse, Zürich.**

ENTREPRISE SUISSE

cherche pour des travaux importants à Bruxelles

Conducteurs de travaux

connaissant à fond la maçonnerie et le béton armé

Contre-maitres

pour les travaux de maçonnerie et pierre de taille

Contre-maitres

pour les travaux de béton armé.

Entrée de suite; inutile d'écrire sans références de premier ordre. Adresser offres avec références, certificats et activité à

Case postale 3639, Montreux.

Junger, diplomierter

Bautechniker - Architekt

Schweizer, mit erfolgreicher Praxis im In- und Ausland, gewandt in künstlerischem Entwurf und Detail, an selbständiges Arbeiten gewöhnt, der deutschen und französischen Sprache in Wort und Schrift mächtig, sucht passende Stelle. Lohn nach Uebereinkunft. Offerten unter Chiffre Z. J. 2023 befördert **Rudolf Mosse, Zürich.**

DIPL. BAUFACHMANN

mit 19jähr. Praxis bei Unternehmungen und Bauleitungen, wünscht sich zu verändern. — Reiche prakt. Erfahrungen in Projektierung und Ausführung von grossen

Wasser-Kraft-Anlagen, Eisenbahnen, Strassen, Eisenbeton und Vermessungen.

Suchender ist vertraut mit Organisation und Installation von Tiefbauten, im Umgang mit Bauherrschaft und Personal, in Kalkulation und techn. Korrespondenz und reflektiert auf **leitende Stellung** bei Bauunternehmung oder industr. Etablissement. Gefl. Offerten unter Chiffre Zag. E. 45 an **Rudolf Mosse, Bern.**

Jüngerer, tüchtiger und selbständiger

BAUTECHNIKER

sucht sich zu verändern auf Architektur-Bureau oder als Bau-
führer. Erfahrung auf Bureau und Bauplatz (Diplom Burgdorf). Würde auch Stelle ins Ausland annehmen, Eintritt könnte so-
fort erfolgen. Gehalt nach Uebereinkunft.

Offerten gefl. unt. Chiffre Z. L. 2100 an **Rudolf Mosse, Zürich.**



Wer
die einheimische Industrie schützen will
verlangt

SCHWEIZ LINOLEUM

HELVETIA MARKE

Linoleum A.-G. Giubiasco (Schweiz) :: Agentur in Zürich, Bleicherwegplatz 50

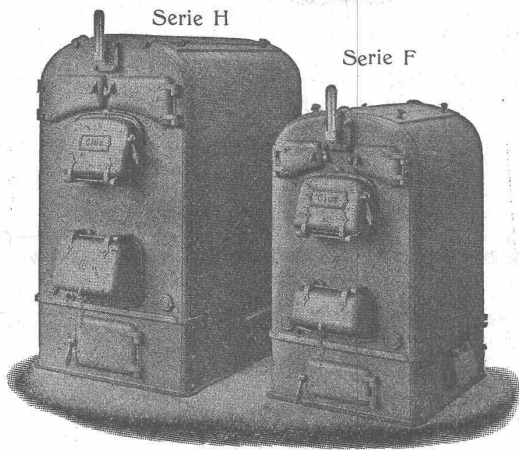
Plan-Kopien | Lichtpaus-
aller Art | Paus- und Detail-Papiere und -Apparate.
ED. AERNI-LEUGH, BERN.

Geilinger & Co., Winterthur

Entwurf und Ausführung von
Eisenkonstruktionen jeder Art
Hochbauten, Masten, Reservoirs, Krane



GESELLSCHAFT DER LUDW. VON ROLL'SCHEN EISENWERKE
· FILIALE: **EISENWERK CLUS** KT. SOLOTHURN ·



Warmwasserheizkessel

Cluser Heizkessel

für Warmwasser- und Niederdruck-Dampfheizung, sowie für gewerbliche Anlagen.

Bewährtes System. Einfache Bauart und Aufstellung.
Bequeme Reinigung während dem Betriebe.
Ueber 11000 Cluser-Kessel im Betriebe.

Radiatoren

nach verschiedenen Modellen.

Rippenheizröhren, Luftheizapparate, Wärmeplatten,
Wärmeschränke, Wärmetische,
Formstücke, Flanschen und Ventile etc. etc.

Lieferung ab Vorrat.

Zu beziehen durch die Installationsfirmen.