

Objektyp: **Advertising**

Zeitschrift: **Schweizerische Bauzeitung**

Band (Jahr): **81/82 (1923)**

Heft 12

PDF erstellt am: **13.09.2024**

Nutzungsbedingungen

Die ETH-Bibliothek ist Anbieterin der digitalisierten Zeitschriften. Sie besitzt keine Urheberrechte an den Inhalten der Zeitschriften. Die Rechte liegen in der Regel bei den Herausgebern.

Die auf der Plattform e-periodica veröffentlichten Dokumente stehen für nicht-kommerzielle Zwecke in Lehre und Forschung sowie für die private Nutzung frei zur Verfügung. Einzelne Dateien oder Ausdrucke aus diesem Angebot können zusammen mit diesen Nutzungsbedingungen und den korrekten Herkunftsbezeichnungen weitergegeben werden.

Das Veröffentlichen von Bildern in Print- und Online-Publikationen ist nur mit vorheriger Genehmigung der Rechteinhaber erlaubt. Die systematische Speicherung von Teilen des elektronischen Angebots auf anderen Servern bedarf ebenfalls des schriftlichen Einverständnisses der Rechteinhaber.

Haftungsausschluss

Alle Angaben erfolgen ohne Gewähr für Vollständigkeit oder Richtigkeit. Es wird keine Haftung übernommen für Schäden durch die Verwendung von Informationen aus diesem Online-Angebot oder durch das Fehlen von Informationen. Dies gilt auch für Inhalte Dritter, die über dieses Angebot zugänglich sind.

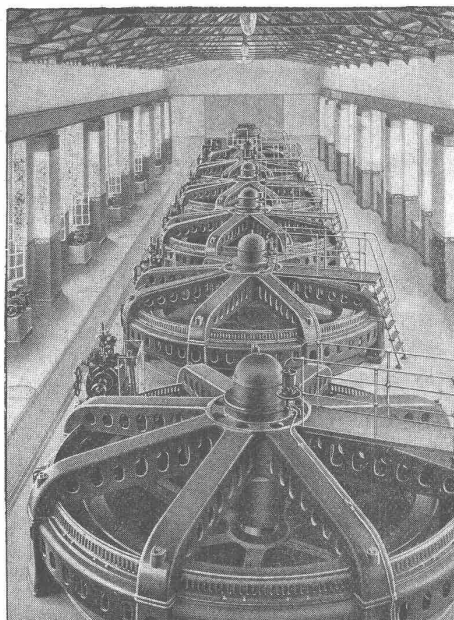
A.-G. der
Maschinenfabrik
 von

Theodor Bell & Cie.

Kriens-Luzern

Gegründet 1855

Wasserturbinen
 Präzisionsregler
 Komplette hydraulische Anlagen



Maste und Tragwerke
 für elektrische Leitungen

Elektrizitätswerk der Stadt Aarau:
 Zentrale II: Fünf Dreifachturbinen à 2200 PS,
 eine Einrad-Schnelläuferturbine à 1500 PS.

Ausserdem geliefert für:
 Zentrale I: Zwei Schnelläuferturbinen à 1500 PS,
 zwei Francis-Turbinen à 800 PS.

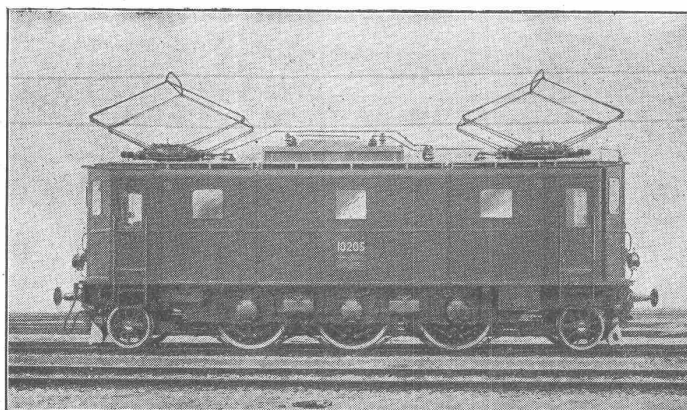
SÉCHERON

TRACTION ÉLECTRIQUE

TRANSFORMATEURS

Locomotives
 Automotrices
 Tracteurs
 Tramways
 Courants

alternatifs et continu



Transports d'Énergie
 par courant continu
 Haute Tension
 Système „Série”
 Survolteurs
 Régulateurs

Locomotive monophasée type 1-C-1 à commande individuelle des essieux. — Puissance normale 2000 HP à 65 km/h. — Vitesse maximum 90 km/h. — Poids en service 81 t.

SOCIÉTÉ ANONYME DES ATELIERS DE SÉCHERON :: GENÈVE

Submissions-Anzeiger

Termin	Auskunftstelle	Ort	Gegenstand
25. September	Gebr. Bräm, Arch. Baustelle Habsburgstr.	Zürich	Versch. Bauarbeiten f. d. Wohnhausneubauten d. Bauges. „Schönhof“, Zürich 3.
27. "	Pfleghard & Häfeli, Arch.	"	Verschiedene Innenarbeiten zu zehn Mehrfamilien-Häusern in Wipkingen.
1. Oktober	Oberingenieur S. B. B. Herr Rügger	Basel Frutigen	Schreiner- und Malerarbeiten für die Dermatologische Klinik in Zürich.
3. "	Honegger & Moser, Arch.	Zürich	Umbau der Pfaffen- und der Wiggerbrücke bei Rothrist bezw. Aarburg.
6. "			Schwellen- und Verbauungsarbeiten längs des Allenbaches in Adelboden.
11. "			Eisenbeton-, Maurer- und Verputzarbeiten f. d. Neubau d. Schweiz. Volksbank.

BAUMANN, KOELLIKER & Co., A.-G., ZÜRICH 1

BAHNHOFSTRASSE - FÜSSLISTRASSE 4

Elektrische Heiz- und Koch-Apparate :-: :-: Warmwasserboiler



Schweizer. Strassenbau-Unternehmung A. G.

Zürich

BERN

Lausanne

Steinwiesstrasse 40 — Telephon Hottingen 43.81

Laupenstrasse 8 — Telephon Bollwerk 54.54

Petit Chêne 22 — Telephon 20.28

Telegramme: „Stuag“

Grösste Spezialfirma für Strassenbeläge aller Art.

30 Dampf- und Motorwalzen, 6 Steinbrecher.

Eigene Pflastersteinbrüche und Hartschotterwerke in Alpnach, Beckenried und Bouveret.

Eisenwerk-Aktiengesellschaft Bosshard & Cie., Näfels

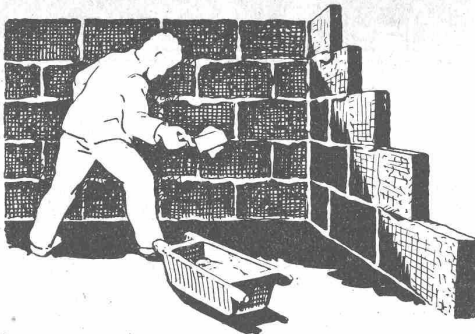
Abteilung: Eisen-Konstruktionen:

Brücken - Hochbauten - Reservoirs - Maste - etc. - etc.

Abteilung: Maschinen-Fabrik:

Schleusen- u. Wehranlagen - Baumaschinen - Steinbrecher

Krane aller Systeme - Mechanische Förder-Anlagen - Spezialität: Stahlband-Transportanlagen



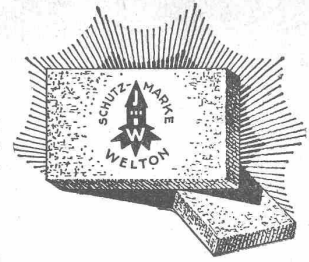
Eine epochemachende **UNIVERSAL-BAUPLATTE**

35 × 50 cm, tragfest (60 bis 80 kg/cm²), nagelbar, leicht (spez. Gewicht 0,8 bis 0,9), hochisolierend (Wärmeleit-zahl 0,12—0,14), feuersicher, wetterfest und volumenbeständig **fabrizieren** die

Welton - Baustein - Fabriken
GLÖTEN-SIRNACH und OFTRINGEN
(THURGAU) (Aargau)

Telephon: Wil 16

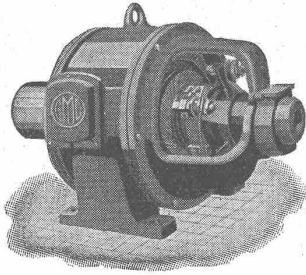
Telephon: Zofingen 2.98



Diese Schutzmarke ist auf allen Welton-Platten eingepreßt

Elektromotoren

für alle Stromarten



Generatoren — Umformer — Transformatoren
Elektrische Schmiede - Ventilatoren

G. Meidinger & Co., Basel

Erfindungs-Patente
Marken-Muster- & Modell-Schutz im In- u. Ausland
H. KIRCHHOFER vormals Bourry-Séquin & Co., ZÜRICH
1880 Gegründet

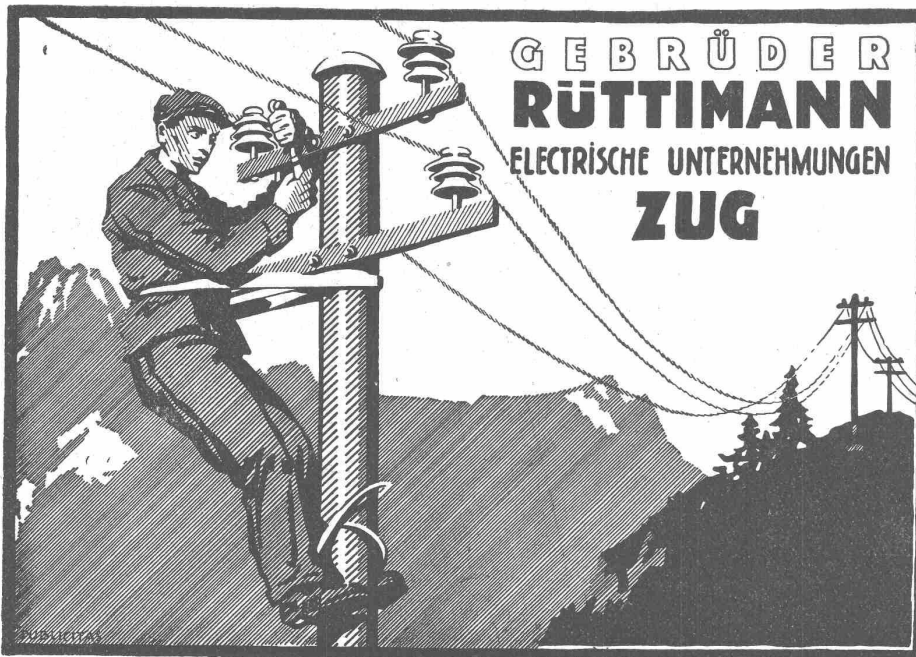
Zeichen-Papiere

Daus-Papiere
Daus-Leinwand
Zeichen-Kartons
Millimeter-Papiere

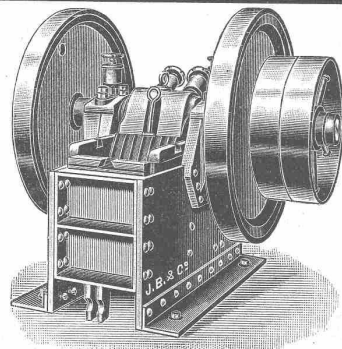
Lichtpaus-Papiere

Bei Anfragen bitte Artikel genau bestimmen

GEBRÜDER **SCHOLL**
POSTSTRASSE 3 ZÜRICH



GEBRÜDER **RÜTTIMANN**
ELECTRISCHE UNTERNEHMUNGEN
ZUG



Steinbrecher
eigener Fabrikation

Ia Maschinen, mit selbsteinstellbaren Bruchsicherheitsplatten, die jeden Bruch vollständig ausschliessen
stationär und fahrbar
mit od. ohne Motor, von 20 bis 60 m³ Tagesleistung liefern
in Kauf und Miete
zu vorteilhaften Bedingungen, sofort ab Lager,

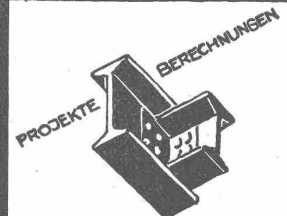
J. BRUN & Cie., NEBIKON
Maschinen-Fabrik

Telephon 12

Gegründet 1872

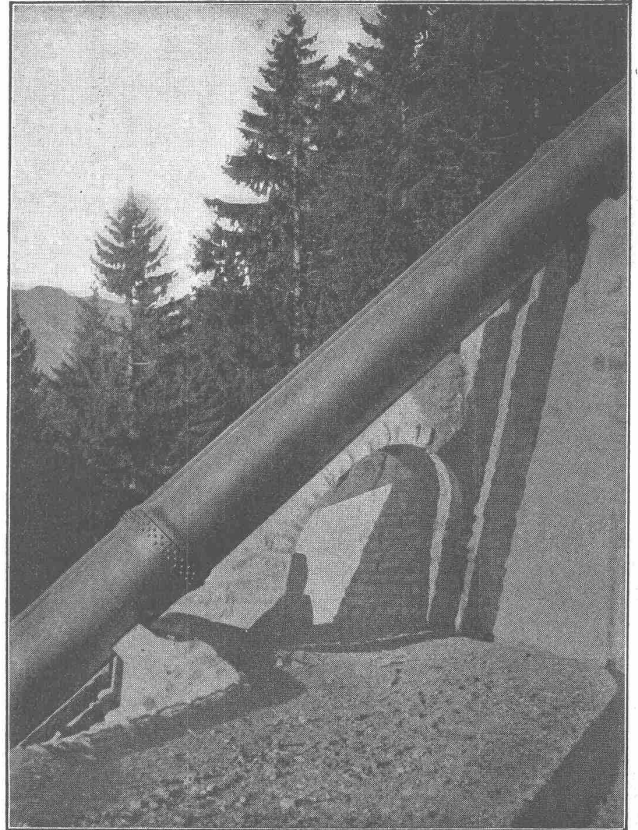
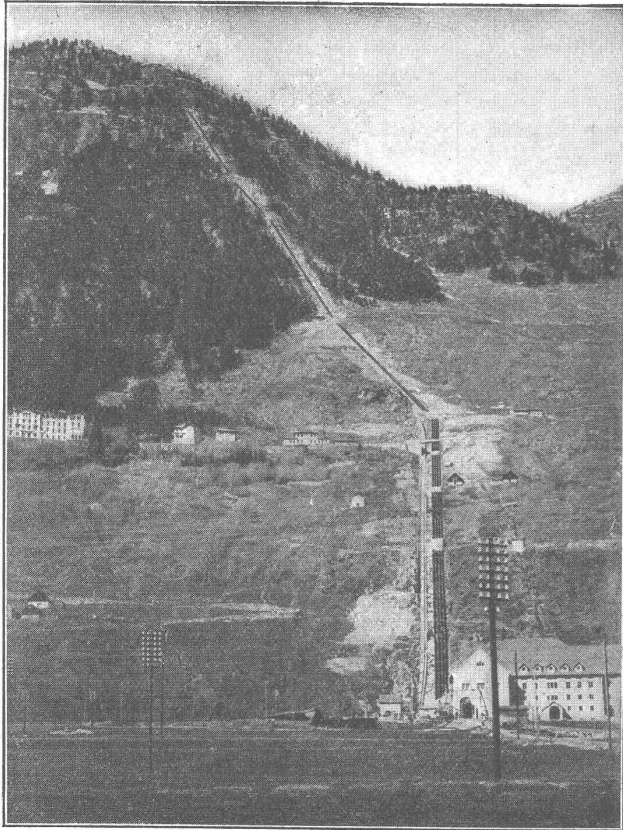
Telegr.: Brun

Ia. Referenzen



EISEN
KONSTRUKTION
KITTLOSE
GLASBEDACHUNGEN
BAU- & KUNST-
SCHLOSSERARBEITEN
GEBR. TUCHSCHMID
FRAUENFELD

Aktiengesellschaft
Thyssen & Co., Mülheim a. d. Ruhr
 Abteilung Stahl- und Walzwerke



Turbinenleitung des Ritomwerkes der S B B mit Nietmuffenverbindung, geliefert von Thyssen & Co. A.-G., Abteilung Stahl- und Walzwerke, Mülheim a. d. Ruhr, durch die Firma Escher Wyss & Co., Zürich.

Ausgeführte Anlagen in der Schweiz:

Turbinenleitung des Kraftwerkes Lac de Fully
 Turbinenleitung der Kraftanlage Borgne

In Ausführung begriffen:

Turbinenleitung für das Kraftwerk Barberine der S B B mit Nietmuffenverbindung.

Vertreter für die Schweiz:

ROB. KUSTER & Co, ZÜRICH 2

Die Aktien-Gesellschaft der Eisen- und Stahlwerke
vorm. Georg Fischer
IN SCHAFFHAUSEN

liefert

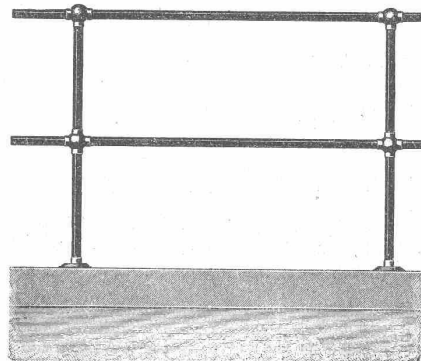
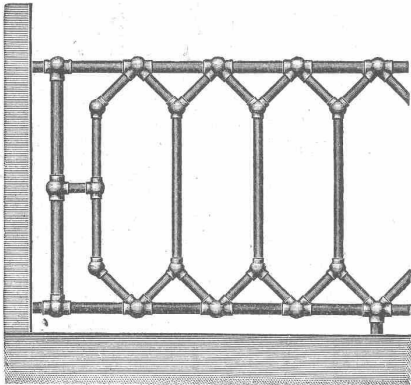
G E L Ä N D E R

kombiniert aus Röhren und Geländerfittings Marke +GF+

für

**Treppen,
Balkons,
Haus- u. Garten-
Einfriedungen.**

**Schutzgeländer
für Maschinen,
Motoren,
Schaltanlagen
etc.**



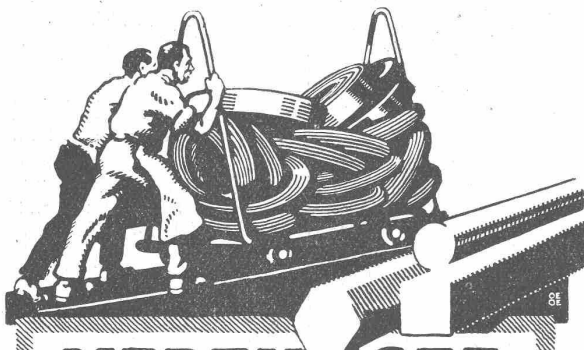
in roher Ausführung (zum streichen), verzinkt, blank poliert oder vernickelt

Solid

Gefällig

Billig

Komplete Geländer innert wenigen Tagen lieferbar



**VEREINIGTE
DRAHTWERKE
A:G. BIEL**

EISEN & STAHL

BLANK & PRÄZIS GEZOGEN, RUND, VIERKANT, SECHSKANT & ANDERE PROFILE
SPEZIALQUALITÄTEN FÜR SCHRAUBENFABRIKATION & FAÇONDEREHEI
BLANKE STAHLWELLEN, KOMPRIMIERT ODER ABGEDREHT

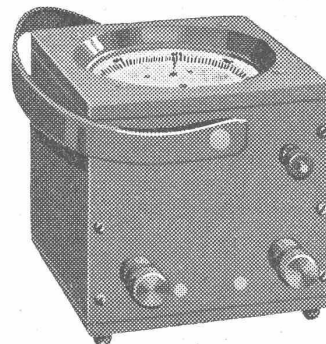
BLANKGEWALZTES BANDEISEN & BANDSTAHL
BIS ZU 300^{mm} BREITE

VERPACKUNGS-BANDEISEN

GROSSER AUSSTELLUNGSPREIS SCHWEIZ. LANDESAUSSTELLUNG BERN 1914

Ferraris - Wattmeter

mit Induktionszähler-Triebsystem



*Das beliebte Instrument
für die Leistungskontrolle*

Unempfindlich gegen Über-
lastung, Kurzschlüsse und
Stösse auf dem Transport

Hohe Messgenauigkeit

Geringes Gewicht

Niederer Preis

LANDIS & GYR A.-G. ZUG

MARTI & Cie.

Landesplattenberg, ENGI-Glarus

Dachschiefer
in allen Sorten. Rohe und geschliffene

Schieferplatten
für alle Bauzwecke

Fensterimsen, Pissolanlagen, Tischplatten,
Ofen-Unterlags- und Deckplatten, Anschreib-
und Schulwandtafeln

Patentverwertung

Die Inhaber des schweizerischen Patentes Nr. 76648 vom 21. September 1917, betreffend: „Fundierung für Pfähle aus Eisen, Holz, Zement, etc.“, wünschen das Patent zu verkaufen, in Lizenz zu geben oder anderweitige Vereinbarungen für die Fabrikation in der Schweiz einzugehen.

Anfragen befördert **H. Kirchofer** vormals Bourry-Séquin & Co., Ingenieur- u. Patentanwalts-bureau in **Zürich 1**, Löwenstr. 51.

Patent-Verwertung.

Der Inhaber des schweizerischen Patentes Nr. 100146 vom 2. Oktober 1918, betreffend:

„Aufwindtriebwerk für Flügel-Vorspinnmaschinen“, wünscht das Patent zu verkaufen, in Lizenz zu geben oder anderweitige Vereinbarungen für die Fabrikation in der Schweiz einzugehen.

Anfragen befördert **H. Kirchofer** vormals Bourry-Séquin & Co., Ingenieur- u. Patentanwalts-bureau in **Zürich 1**, Löwenstr. 51.

Patent-Verwertung

Der Inhaber des schweizerischen Patentes Nr. 98453 vom 31. August 1920, betreffend:

„Verfahren und Vorrichtung zum ununterbrochenen, gleichmässigen Ablassen pulveriger, in kastenförmigen Behältern lagernder Substanzen, insbesondere von Mehl“,

wünscht das Patent zu verkaufen, in Lizenz zu geben oder anderweitige Vereinbarungen für die Fabrikation in der Schweiz einzugehen.

Anfragen befördert **H. Kirchofer** vormals Bourry-Séquin & Co., Ingenieur- u. Patentanwalts-bureau in **Zürich 1**, Löwenstr. 51.

Einige neue, erstklassige

Theodolite u. Nivelliere

billig abzugeben. Gefl. Anfragen an Postfach 16, Neumünster, Zürich.

Technische

Photographie

Spezialität:

Architekturaufnahmen

Konstruktionen, Maschinen Zeichnungen u. Pläne Katalog-Aufnahmen

H. Wolf-Bender
Zürich

16 Kappelergasse 16

Junger

Architekt

(24 Jahre), selbständig im Entwerfen und Detaillieren, Erfahrung in Bureau-Praxis, sucht Stellung auf Architekturbureau oder Baugeschäft, aushilfsweise od. dauernd bei event.

Beteiligung. Offerten mit ausführlichen

Anstellungs-Bedingungen be-

fördert unter Chiffre

B. C. 5532

Rudolf Mosse, Basel.

Gesucht auf Architekturbureau, tüchtigen, selbständigen Bautechniker oder Architekt

und tüchtigen, erfahrenen

Bauführer

für Industriebau.

Offerten mit Zeugnis-Copien, Gehaltsansprüchen und Angabe über kürzesten Eintrittstermin befördert unter Chiffre Z. K. 2174

Rudolf Mosse, Zürich.

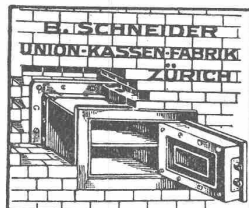
Bauunternehmer Zu verkaufen!

20 m² eiserne Schalungen, 1' m Lichtmass, kreisrund

zerlegbar, in tadellosem Zustande, zum giessen von Betonröhren an Ort und Stelle.

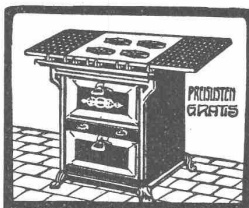
— Lieferbar sofort, kulante Konditionen —

Offerten erbeten unter Chiffre O. F. 2145 Ch an **Orell Füssli-Annancen, Zürich.**



Geheim - Einmuerkassen Wandtresors Kassetten Kassenschränke

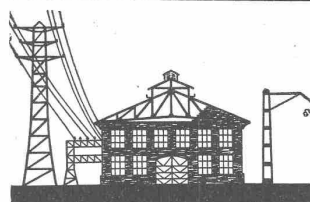
Verlangen Sie Prospekt Nr 19.



OFENFABRIK SURSEE GASHERDE IN ALLEN GRÖSSEN Nachweisbar sparsamste u. leistungsfähigste aller Systeme

KITTLLOSE GLASDÄCHER
System Zimmermann

WALTHER & MÜLLER - BERN -



Eisen-Konstruktionen
Aktiengesellschaft
Carl Hartmann Biel - Bienne
Société anonyme
Constructions métalliques

Grosses Werk im Kanton Wallis sucht aushilfsweise für sein technisches Bureau einen tüchtigen

Konstruktions-Zeichner

Elektro-Techniker mit einigen Jahren Praxis erhalten den Vorzug. Offerten unter Angabe von Referenzen und Gehaltsansprüchen sind zu richten unt. Chiffre U. 25967 L.

Publicitas, Lausanne.

Projekten-Ingenieur,

für deutschsprechendes Ausland von Spezialfabrik für Ventilatoren und Ventilationsanlagen gesucht. Langjährige Erfahrung in Lüftung, Trocknung, Befeuchtung, Rauchabsaugung, pneumatische Transportanlagen unerlässliche Bedingung. Mögl. Hochschulbildung. Sprachen: Französisch, italienisch, englisch. Angebote mit Lebenslauf, Lichtbild, Zeugnisabschriften, Eintrittstermin, erbeten unter Chiffre H. 3522 Q. an

Publicitas Basel.

Gesucht

junger, tüchtiger

Bautechniker

zum sofortigen Eintritt in ein Archit.-Bureau auf dem Lande.

Offerten mit Gehaltsansprüchen unter Chiffre Z. K. 2155 befördert **Rudolf Mosse, Zürich.**

Junger, tüchtiger

ZEICHNER

der Maschinenbau-Branche sucht Stelle auf dem Platze Zürich. Offerten unter Chiffre Z. U. 2163 an **Rudolf Mosse, Zürich.**

Eingeführter

Vertreter

der Farben- und Lackbranche wünscht sich zu verändern. Offerten unter Chiffre Cc. 6266 Y. an **Publicitas Bern.**

Zu verkaufen:

1 Abrichtmaschine

600 mm Breite;

1 Holzschleifmaschine

mit endlosem Bande, 400 mm Breite;

1 Transmission

4 m Länge, mit Stehlager u. Riemenscheiben;

1 Vorgelege

komplett. Zu besichtigen bei

W. Gürlet, Tavannes (Bern).

Mise au concours de travaux.

La Direction du 1^{er} arrondissement des chemins de fer fédéraux, à Lausanne, met au concours, pour la construction d'une halle de montage pour locomotives électriques aux Ateliers d'Yverdon, la fourniture et pose 1^o) de la charpente métallique, 2^o) des deux pans de fer, 3^o) des lanterneaux vitrés, 4^o) des chemins de roulement du pont roulant de levage de 120 tonnes.

Les formulaires de soumission peuvent être retirés au Service central de la voie, bureau des ponts, rez-de-chaussée du bâtiment de la P. V., à Lausanne.

Les plans seront remis aux entrepreneurs qui en feront la demande moyennant un dépôt de frs 10.— pour chacun des dossiers 1 et 2 et de frs 5.— pour chacun des dossiers 3 et 4. Ce dépôt sera remboursé si les plans sont restitués en bon état à l'appui d'une soumission.

Les offres devront parvenir à la Direction soussignée le 24 octobre 1923 au plus tard, sous pli fermé portant la suscription „Ateliers d'Yverdon: Halle de montage“. Elles seront valables jusqu'au 15 décembre 1923.

L'ouverture des offres aura lieu le 26 octobre à 11 heures dans le bâtiment d'administration I des C. F. F.

Direction du 1^{er} arrondissement
des chemins de fer fédéraux.

Neubau der Schweizerischen Volksbank Zürich

Ausschreibung von Bauarbeiten

Nachfolgende Arbeiten werden unter den im Kanton Zürich niedergelassenen Firmen zur öffentlichen Konkurrenz ausgeschrieben:
Eisenbeton-, Maurer- und Verputz-Arbeiten des Hochbaues.

Eingabeformulare, Pläne und Bedingungen können von Montag, den 17. September 1923 an, je vormittags von 9—11 1/2 und nachmittags von 2—5 Uhr, auf dem Bureau der Bauleitung Alpenquai 34, Part., bezogen resp. eingesehen werden.

Die Offerten sind bis **Donnerstag, den 11. Oktober 1923, morgens 9 Uhr**, an die Direktion der Schweizerischen Volksbank einzureichen mit der Aufschrift: „**Offerte für den Neubau**“.

Zürich, den 12. September 1923.

Die Bauleitung:

HONEGGER & MOSER, Architekten.

Konkurrenz - Ausschreibung

über die

**Ausführung der Schreinerarbeiten,
erster Teil**

**Beschläglieferung u. Malerarbeiten
für den**

**Neubau der Kantonalen Dermatologischen
Klinik in Zürich.**

Die Unterlagen können im Bureau der Unterzeichneten vom **17. September** an, je vormittags, eingesehen bzw. bezogen werden. **Eingabetermin 1. Oktober 1923.** Näheres siehe Submissions-Unterlagen.

Zürich, den 14. September 1923.

Die bauleitenden Architekten:
PFLEGHARD & HÄFELI.

Jüngerer, tüchtiger und selbständiger

BAUTECHNIKER

sucht sich zu verändern auf Architektur-Bureau oder als Bau-
führer. Erfahrung auf Bureau und Bauplatz (Diplom Burgdorf).
Würde auch Stelle ins Ausland annehmen. Eintritt könnte so-
fort erfolgen. Gehalt nach Uebereinkunft.

Offerten gefl. unt. Chiffre Z. L. 2100 an **Rudolf Mosse, Zürich.**

Schweizerische Maschinenfabrik sucht erstklassigen

Konstrukteur

schweizerischer Nationalität als Abteilungsvorstand mit langjähriger Praxis in führenden Firmen und mindestens absolviertem Technikum. Leichte Auffassungsgabe, flinker Entwerfer von Neukonstruktionen, Verständnis und Sinn für gefällige Konstruktionsformen, verträglicher Charakter. Lebensstellung bei zufriedenstellender Leistung.

Anmeldung mit möglichst ausführlichen Angaben über bisherigen Lebenslauf und Bild unter Chiffre Z. G. 2021 an **Rudolf Mosse, Zürich.**

ENTREPRISE SUISSE

cherche pour des travaux importants à Bruxelles

Conducteurs de travaux

connaissant à fond la maçonnerie et le béton armé

Contre-maitres

pour les travaux de maçonnerie et pierre de taille

Contre-maitres

pour les travaux de béton armé.

Entrée de suite; inutile d'écrire sans références de premier ordre. Adresser offres avec références, certificats et activité à

Case postale 3639, Montreux.

In unser Konstruktionsbureau für Dreh- und Wechselstrom-Generatoren **suchen wir** erfahrenen

Elektro-Ingenieur

für die elektrischen Berechnungen. Nur Bewerber, die sich über mehrjährige erfolgreiche Tätigkeit in diesem Gebiete ausweisen können, wollen sich melden unter Angabe von Nationalität, Alter und Bildungsgang, sowie der Gehaltsansprüche und frühestem Eintrittstermin. Lichtbild erbeten.

Direktion der Maschinenfabrik Oerlikon.

Wir suchen für

unser Konstruktionsbureau einen jüngeren, gewandten

Konstrukteur

mit Erfahrung im Bau von Strassenbahn-Trieb- und Spezialwagen. — Es kommen nur Bewerber in Frage, die längere Zeit auf dem Konstruktions-Bureau einer Waggonfabrik tätig waren. — Offerten mit Lebenslauf und Zeugnisabschriften bzw. Referenzen, sowie Angabe der Gehaltsansprüche sind zu richten an

**Schweizerische Industrie-Gesellschaft in Neuhausen
bei Schaffhausen.**

Chef gesucht

für die Zeichnerabteilung einer Elektrizitäts-Konstruktionsfirma in England. Erfordernisse: Erfahrung im Entwurf von Plänen für grosszügige hydro-elektrische Anlagen. Befähigung, die Verantwortung für mechanische Zeichnungen jeder Art (A. C. und C. C.-Maschinen bis 5000 PS) zu übernehmen. Imponierende, an die Aufsicht und Kontrolle der Arbeiterschaft gewohnte Persönlichkeit. Beherrschung der englischen Sprache unerlässlich.

Anmeldungen mit genauen Angaben über Alter, bisherige Tätigkeit, Gehaltsansprüche usw. unter Chiffre Z. C. 2130 erbeten an **Rudolf Mosse, Zürich.**

GENÈVE **SUISSE**

ATELIERS DES CHARMILLES S.A.

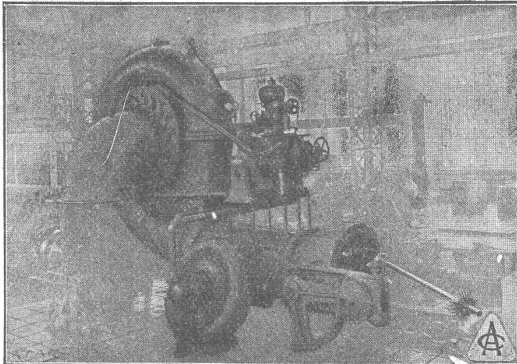
109, ROUTE DE LYON
IMMEUBLES DE L'ANCIEN CÔTÉ ALEX PICCARD, PICTET & C^{ie}

**TURBINES
HYDRAULIQUES
& RÉGULATEURS**

BREVETÉS
Licences de brevets PICCARD, PICTET & C^{ie}.

CONSTRUCTIONS MÉCANIQUES

**FONDERIE
DE FER & DE BRONZE**



Installation de Las Juntas, Mexique, Turbine Francis
4500 HP

**LICENCIÉS
& AGENTS GÉNÉRAUX:**

**G^{de} BRETAGNE, DOMINIONS & COLONIES
ANGLAISES**
VICKERS LIMITED, LONDRES

HOLLANDE & COLONIES NEERLANDAISES
M^{rs} STORK FRÈRES à HENGELO (p.) HOLLANDE

ESPAGNE
M^r SEVERIANO BONI, Ing., Lealtad, 11, MADRID

BELGIQUE
M^r JULES DEFAYS, Ing., 24, Av. de l'Hippodrome, Bruxelles

Schweiz. Sprengstoff A.-G. Cheddite u. Dynamit

Telephon Nr. 1.82

Bureau: **LIESTAL**

Telegr.-Adr.: Cheddite Liestal

Fabriken in Isleten (Kanton Uri) und Liestal

liefert zu günstigen Bedingungen

Gelatine Telsit stärkster Sicherheitssprengstoff

Cheddite und Gelatine Cheddite geeignetste Sicherheitssprengstoffe für Steinbrüche

Dynamite und Sprenggelatine

sowie

prima kupferne Sprengkapseln, Zündschnüre und Kapselzangen.



GESELLSCHAFT DER LUDW. VON ROLL'SCHEN EISENWERKE
· FILIALE: **EISENWERK CLUS** KT. SOLOTHURN ·

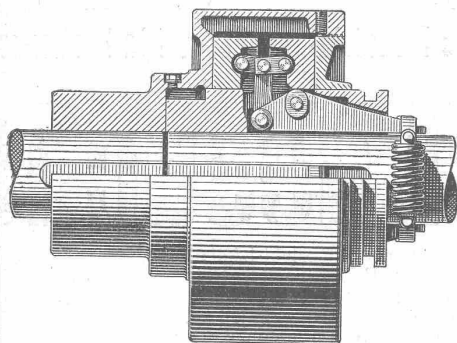


BENN-KUPPLUNG

Patentiert in allen Industriestaaten.

Durch langjährige Erfahrungen vervollkommnete Reibungskupplung.
Vollständig geschlossen. Reibungsflächen scheibenförmig.
Keine vorstehenden Teile.

Zum Ein- oder Ausrücken bei jeder Kraft und Geschwindigkeit während des Betriebes



Benn-Kupplung, Typ H.

TRANSMISSIONEN

Komplette Anlagen für alle Industriezweige.

Patent-LENIX-Getriebe.

Ausführungsrecht für die Schweiz.