

Objektyp: **Advertising**

Zeitschrift: **Schweizerische Bauzeitung**

Band (Jahr): **81/82 (1923)**

Heft 18

PDF erstellt am: **12.07.2024**

Nutzungsbedingungen

Die ETH-Bibliothek ist Anbieterin der digitalisierten Zeitschriften. Sie besitzt keine Urheberrechte an den Inhalten der Zeitschriften. Die Rechte liegen in der Regel bei den Herausgebern. Die auf der Plattform e-periodica veröffentlichten Dokumente stehen für nicht-kommerzielle Zwecke in Lehre und Forschung sowie für die private Nutzung frei zur Verfügung. Einzelne Dateien oder Ausdrucke aus diesem Angebot können zusammen mit diesen Nutzungsbedingungen und den korrekten Herkunftsbezeichnungen weitergegeben werden. Das Veröffentlichen von Bildern in Print- und Online-Publikationen ist nur mit vorheriger Genehmigung der Rechteinhaber erlaubt. Die systematische Speicherung von Teilen des elektronischen Angebots auf anderen Servern bedarf ebenfalls des schriftlichen Einverständnisses der Rechteinhaber.

Haftungsausschluss

Alle Angaben erfolgen ohne Gewähr für Vollständigkeit oder Richtigkeit. Es wird keine Haftung übernommen für Schäden durch die Verwendung von Informationen aus diesem Online-Angebot oder durch das Fehlen von Informationen. Dies gilt auch für Inhalte Dritter, die über dieses Angebot zugänglich sind.

Schweizerische Bauzeitung

Abonnementspreis:
Schweiz 40 Fr. jährlich
Ausland 50 Fr. jährlich

Für Vereinsmitglieder:
Schweiz 32 Fr. jährlich
Ausland 40 Fr. jährlich
sofern beim Herausgeber
abonniert wird

DES SCHWEIZ. ING.- & ARCHITEKTEN-VEREINS & DER GESELLSCHAFT EHEM. STUDIERENDER DER EIDG. TECHN. HOCHSCHULE.

WOCHENSCHRIFT

FÜR BAU-, VERKEHRS- UND MASCHINENTECHNIK

GRÜNDER ING. A. WALDNER, HERAUSGEBER ING. CARL JEGHER, ZÜRICH
Verlag: A. & C. Jegher, Zürich — Kommissionsverlag: Rascher & Cie., Zürich und Leipzig

ORGAN

Insertionspreis:

4-gespalt. Colonelzeile od.
deren Raum . . . 50 Cts.
Haupttitelseite: 80 Cts.
Alleinige Inseraten-An-
nahme: Rudolf Mosse,
Annoncen-Expedition,
Zürich, Basel und deren
Filialen und Agenturen

Löhle & Kern A.-G. für Eisenbau, Zürich

Entwurf und Ausführung von

Eisenkonstruktionen aller Art.

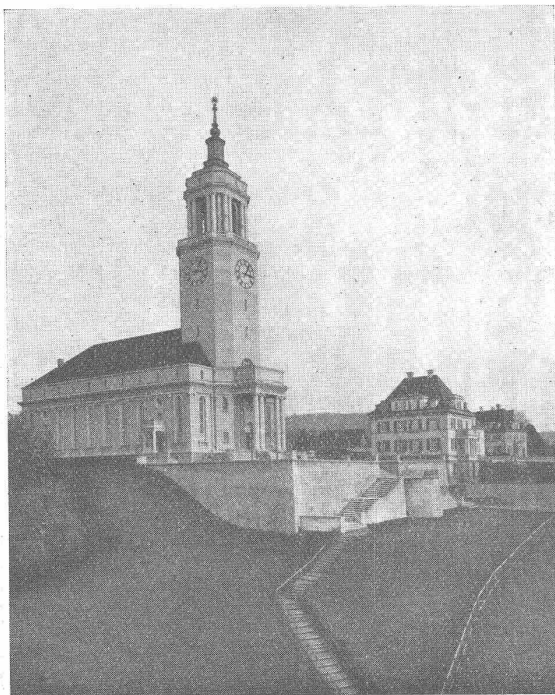


Strebelwerk Zürich

Rämistrasse 5, Tel. Hottingen 49.33

Original-strebelkessel

tragen auf jedem Kesselgliede diese Schutzmarke.



Kirche mit Pfarrhaus in Zürich-Fluntern

Heinrich Hatt-Haller

Hoch- und Tiefbau-Unternehmung

ZÜRICH



BAU-AUSFÜHRUNG

von

Geschäfts- und Wohnhäusern

Villen // Kirchen // Industrieanlagen

Eisenbetonbauten // Eisenbahn- und Strassenbauten

Tunnel-, Stollen- u. Wasserbauten // Brücken // Kanalisationen

*

Reparaturen aller Art / Fassadenrenovationen

Bauausführung innert kürzesten Fristen

PERSONEN-
u. LASTEN-
AUFZÜGE
KRANEN
FLASCHENZÜGE
MOTOREN
1/100 ÷ 30 PS

SCHINDLER & CO
LUZERN
GEGRÜNDET
1874




GEORG STREIFF & CO.
WINTERTHUR

SPEZIALGESCHÄFT
FÜR KERAMISCHE
BODEN - U. WANDBELÄGE

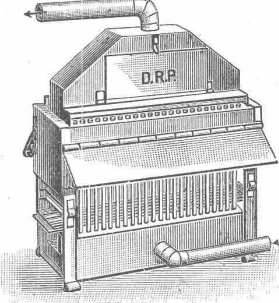
Holzwarenfabrik Baar

Telephon 14  Telephon 14

Beste Bezugsquelle
für Karretten, Stielwaren u. Massenartikel

Cliche's Armbruster & Söhne
für Buchdruck Ob. Zäune Zürich
Tel. Hott.: 63 65

Hygienische Trockenheizung von Bauten.



+ 28092

**Trocknung
und Temperierung von
Neubauten**
mit und ohne Bedienung

Paul Appel
Zürich Bern
Limmatstrasse 55 Länggasstrasse 6
Tel. Selnau 66.54 Telephon 30.92



**Wer
die einheimische Industrie schützen will
verlangt**

SCHWEIZ LINOLEUM

HELVETIA MARKE

Linoleum A.-G. Giubiasco (Schweiz) :: Agentur in Zürich, Bleicherwegplatz 50

Tel. S. 11.90 **LOCHER & C^{IE}, ZÜRICH** Talstrasse 12

INGENIEUR-BUREAU UND BAU-UNTERNEHMUNG FÜR HOCH- UND TIEFBAU

Gegründet 1830 durch J. J. Locher

Wasserkraft-
Anlagen

Akkumulie-
rungsanlagen

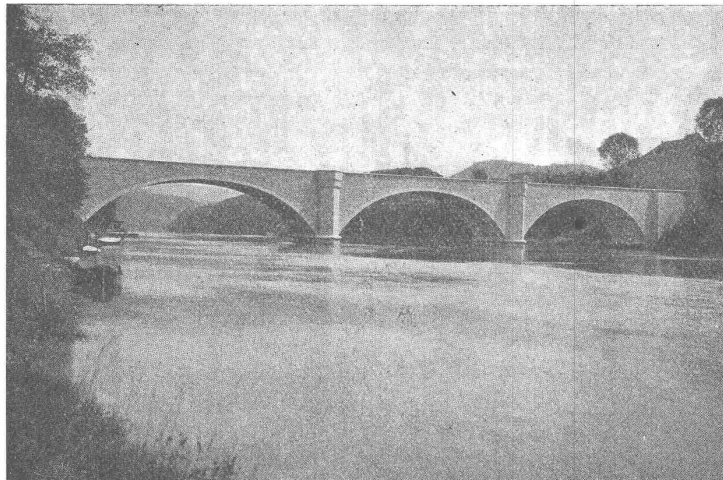
Stollenbau

Brückenbau

Tief-
bohrungen

Taucher-
arbeiten

Druckluft-
gründungen



Rheinbrücke Eglisau

Ramm-
arbeiten

Fabrik-
anlagen

Eisenbeton-
bau

Holzkon-
struktionen

Asphalt-
arbeiten

Neu- und
Umbauten

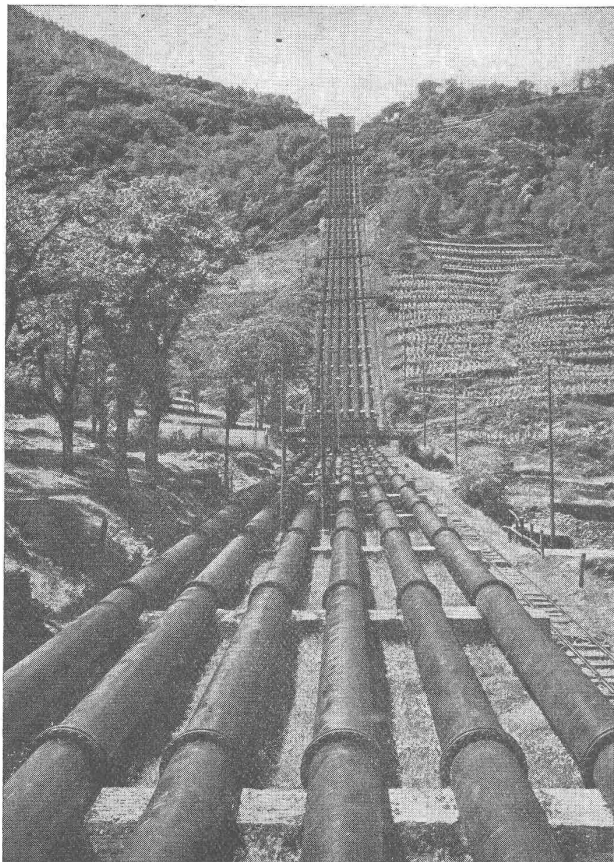
Reparaturen

NEU EINGEFÜHRT:

Betonpfahl-Gründungen (System Franki)

Grundwasser-Absenkungen zur Trockenlegung von Baugruben (System Siemens-Bauunion)

Autogenes Schneiden unter Wasser



DRUCKLEITUNGEN BRUSIO

SOCIÉTÉ ANONYME
DES FORGES ET ACIÉRIES DE DILLING
s. / SARRE

DILLINGER HÜTTENWERKE A.-G.
DILLINGEN-SAAR

GEGRÜNDET 1685

**GESCHWEISSTE HOCHDRUCK-
ROHRE:**

SPEZIALITÄT:
**QUALITÄTS-BLECHE FÜR GENIETETE
TURBINEN-ROHRE**

**AUSGEFÜHRTE ANLAGEN IN DER SCHWEIZ MIT
GESCHWEISSTEN HOCHDRUCK-ROHREN:**
KRAFTWERKE BRUSIO IN CAMPOCOLOGNO, GRAUBÜNDEN
KRAFTWERK BURGLAUENEN DER JUNGFRAU-BAHN
KRAFTWERK VERNAYAZ — APROZ s./NENDAZ
DALA IN OBERWALLIS

**QUALITÄTSBLECH-LIEFERUNGEN FÜR GENIETETE
ROHRE:**

LUZERN-ENGELBERG
KANDER-, RABIUSA- UND VERZASCA-WERKE
UND VIELE ANDERE MEHR.

VERTRETER FÜR DIE SCHWEIZ:

„SOGÉCO“

**AKTIENGESELLSCHAFT FÜR DEN HANDEL MIT INDUSTRIE-
PRODUKTEN VORMALS HENRI SCHOCH**

ZÜRICH

PERSONEN- & WAREN-AUFZÜGE

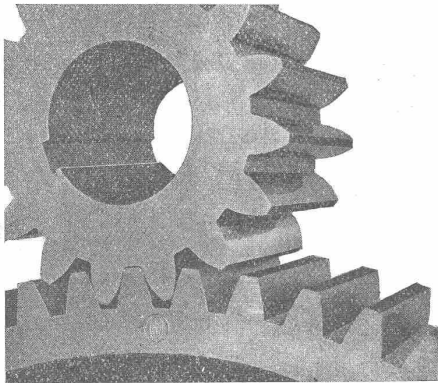
nach
bewährtem
System

für jede Leistung und Betriebsart

Schweiz. Wagonsfabrik Schlieren A. G., Schlieren-Zürich

Telephon: Seinau 11.15
Telegr.: Wagonsfabrik Schlieren

MAAG-ZAHNRÄDER A.-G. ZÜRICH



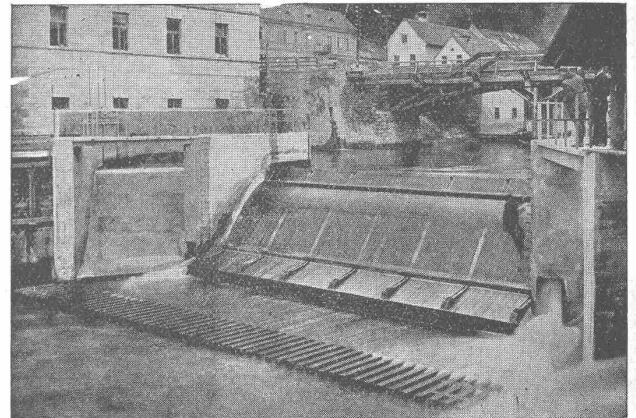
Tram-Getriebe mit gehärtetem und geschliffenem Maag-Ritzel nach einem Parcours von ca. 65000 km

Komplette Reduktions- und Tourenerrhöhungs-Getriebe

Bisher ausgeführt für Leistungen bis 6000 PS.

Lange Lebensdauer **Ruhiger Gang**

Zahnräder für alle Verwendungs-Zwecke



Wehr in der Mürz der Kabelwerke Felten & Guilleaume, Bruck a. d. Mur
Dachwehr mit kolksicherem Sturzboden

Hydraul. Dachwehre

in grössten Abmessungen mühelos bedienbar, be-
währt auch bei starkem Eis- u. Geschiebegang

Festen kolksicheren Sturzboden

Patent Pflöschinger-Läufer

Automatische Saugüberfälle

einfacher Bauart, bester Wirkung, projektiert u. erstellt

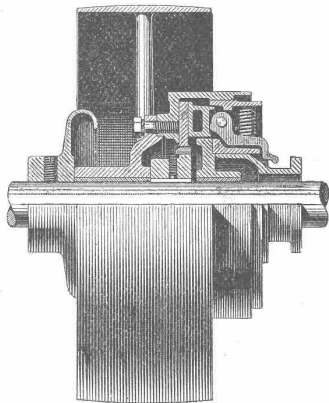
Ingenieurbureau Huber & Lutz

Zürich Stampfenbachstrasse 75



GESELLSCHAFT DER LUDW. VON ROLL'SCHEN EISENWERKE

FILIALE: EISENWERK CLUS KT. SOLOTHURN



Bann-Kupplung, Typ NN,
in Verbindung mit Riemenscheibe

BENN-KUPPLUNG

Patentiert in allen Industriestaaten.

Durch langjährige Erfahrungen vervollkommnete Reibungskupplung.
Vollständig geschlossen. Reibungsflächen scheibenförmig.

Keine vorstehenden Teile.

Zum Ein- oder Ausrücken bei jeder Kraft und Geschwindigkeit während des Betriebes

TRANSMISSIONEN

Komplette Anlagen für alle Industriezweige.

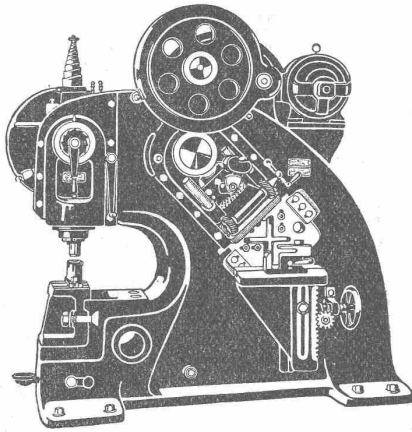
Patent-LENIX-Getriebe.

Ausführungsrecht für die Schweiz.

MASCHINENFABRIK

WEINGARTEN
vorm. Hh. Schatz A-G.
Weingarten-Württg.

Eisen- und Blech-Bearbeitungsmaschinen

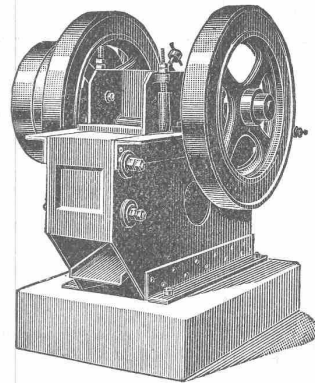


J 13

Steinbrecher

Fabrikation der von Roll'schen Eisenwerke

Sämtliche Modelle Nr. II bis X mit 30 bis 150 m³
tägliche Leistung auf Lager vorrätig



Erstklassige Referenzen des In- und Auslandes
zur Verfügung

Robert Aebi & C^{ie} A. G.

Ingenieurbureau



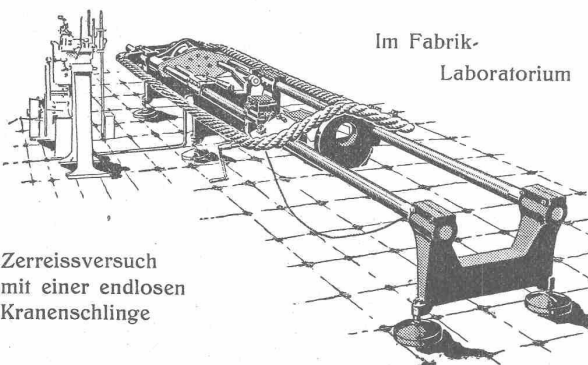
Maschinenfabrik

Zürich 1

Schweiz. Seil - Industrie

vormals C. Oechslin zum Mandelbaum
Schaffhausen

Telephon 242 Gegründet 1839 Telegr.: Corda



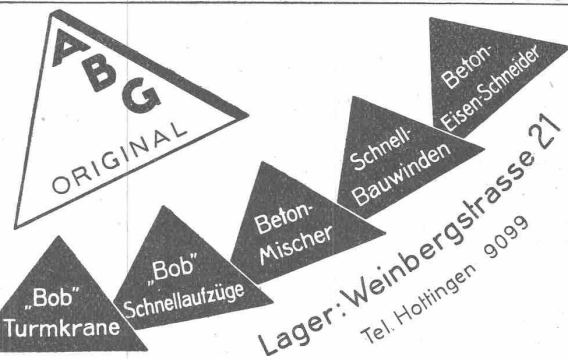
Im Fabrik-
Laboratorium

Zerreissversuch
mit einer endlosen
Kranenschlinge

Drahtseile

Hanfseile, Seilerwaren

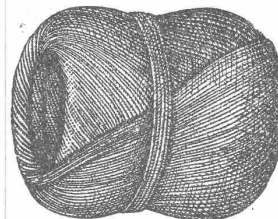
Genf 1896 Goldene Medaillen Bern 1914



**ALLGEMEINE
BAUMASCHINEN-GESELLSCHAFT A.G.
ZÜRICH 1**

Meister & Co, Rüegsau (Bern)

(Gegründet 1869)



Fabrik von Bindfäden, Seilerwaren aller Art, Roll-
laden- und Jutegurten, Treibriemen und Transportgurten
Prompte und reelle Bedienung
Verlangen Sie Muster und Preise

Das neue Nivellierinstrument WILD

Höchste technische Leistung

Verkaufs = Aktiengesellschaft, H. Wild's geodätische Instrumente, Heerbrugg

BAUSCHLOSSEREI **G. LENHARD** SCHAFFHAUSEN

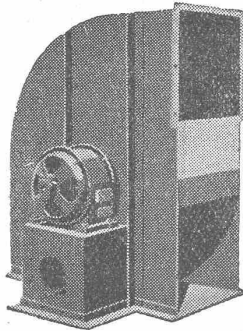
PATENT No. 101984

TELEPHON 13.78

SPEZIALITÄT:
MODERNE
EISERNE

BÜCHERGESTELLE

PLÄNE MIT
EINTEILUNG
KOSTENLOS



Zentrifugal - Ventilatoren

für alle Bedürfnisse der Industrie

Lüftungs-, Luftheizungs-,
Trocknungs-, Entnebelungs-,
Entstaubungs-, Späne-transport-
Anlagen.
Cupolofen-, Unterwind-
und Saugzug-Gebläse.

G. Meidinger & Co., Basel



Brauchen Sie Rolladen

irgend welcher Art für Auto-Garagen, Schau-
fenster, Tore u. Türen zu Magazinen u. Bu-
reaux, ferner für Fen-
ster von Villen, Verwal-
tungsgebäuden etc., so
wenden Sie sich an die

A.-G. Carl Hartmann

Fabrik für Stahlblech- und
Holzrolladen

Biel - Bienne

Artikel für Feinmechanik

mech. Apparate und Instrumente jeder Art, einzeln und in Serien, sowie Massenartikel, Stanz-
und Fräsarbeiten lassen Sie am vorteilhaftesten fachgemäss und billig herstellen bei

Dipl. Ing. AD. SULGER, Maschinen- und Apparate-Fabrik

Bureau: Freigutstrasse 4 - **ZÜRICH** - Telephon: Selnau 73.91

Gusseiserne Muffen- und Flanschenröhren sowie Formstücke

Schweizer
Normalien
Lager
in Winterthur



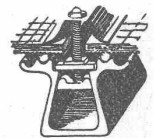
für
normalen
und höhern
Betriebsdruck

Kägi & Co., Winterthur

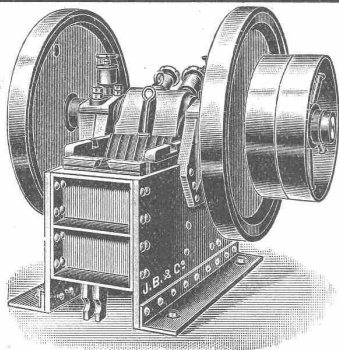
Telephon Nr. 496

KITTLLOSE GLASDÄCHER

System Zimmermann



WALTHER & MÜLLER
- BERN -



Ia. Referenzen

Steinbrecher eigener Fabrikation

Ia Maschinen, mit selbsteinstellbaren Bruchsicherheitsplatten,
die jeden Bruch vollständig ausschliessen
stationär und fahrbar
mit od. ohne Motor, von 20 bis 60 m³ Tagesleistung liefern
in Kauf und Miete
zu vorteilhaften Bedingungen, sofort ab Lager,

J. BRUN & Cie., NEBIKON
Maschinen-Fabrik

Telephon 12

Gegründet 1872

Telegr.: Brun

J. Walser & Co.
WINTERTHUR
Industriebauten
Ofen-Anlagen
FÜR ALLE ZWECKE & BRENNSTOFFE
Kesselinmauerungen
Hochkamine
Bau- u. feuerfeste Materialien
PROJEKTE - EXPERTISEN