

**Zeitschrift:** Schweizerische Bauzeitung  
**Band:** 81/82 (1923)  
**Heft:** 19

## Werbung

### Nutzungsbedingungen

Die ETH-Bibliothek ist die Anbieterin der digitalisierten Zeitschriften. Sie besitzt keine Urheberrechte an den Zeitschriften und ist nicht verantwortlich für deren Inhalte. Die Rechte liegen in der Regel bei den Herausgebern beziehungsweise den externen Rechteinhabern. [Siehe Rechtliche Hinweise.](#)

### Conditions d'utilisation

L'ETH Library est le fournisseur des revues numérisées. Elle ne détient aucun droit d'auteur sur les revues et n'est pas responsable de leur contenu. En règle générale, les droits sont détenus par les éditeurs ou les détenteurs de droits externes. [Voir Informations légales.](#)

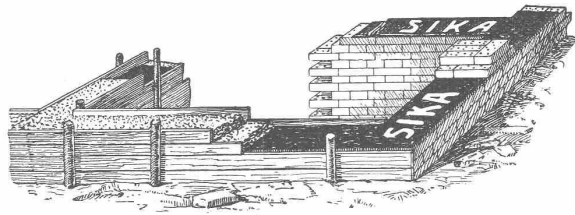
### Terms of use

The ETH Library is the provider of the digitised journals. It does not own any copyrights to the journals and is not responsible for their content. The rights usually lie with the publishers or the external rights holders. [See Legal notice.](#)

**Download PDF:** 22.11.2024

**ETH-Bibliothek Zürich, E-Periodica, <https://www.e-periodica.ch>**

# HORIZONTAL-ABDICHTUNGEN



Die **Sika**-Mauerhorizontalabdichtungen sind zuverlässig, billig und von jedem Maurer ausführbar. Auf **Sika**-Isolierung kann man sogleich hinterher betonieren und mauern. — Beste Referenzen von grossen Bauten, die in Grund- und Bergwasser haltigem Boden stehen.

*Wir liefern auch dauernd dichte, elastische Isolierstoffe, wie für alle vorkommenden Dichtungen und dichtende Imprägnierungen, wie auch dichtende, unverwüstliche Putzanstrich-Fabrikate.*

## KASP. WINKLER & CO., ALTSTETTEN-ZÜRICH

Fabrik chem.-bautechn. Produkte für Hoch- und Tiefbau

Telephon: Selnau 39.63

Telegramme: „SIKA“

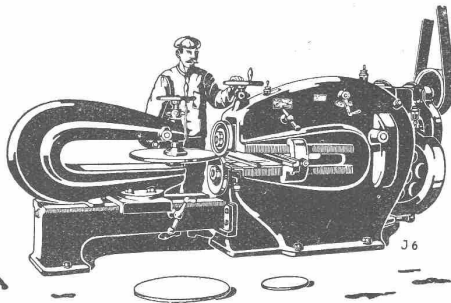
## MASCHINENFABRIK

### WEINGARTEN

vorm. Hch. Schatz A.G.

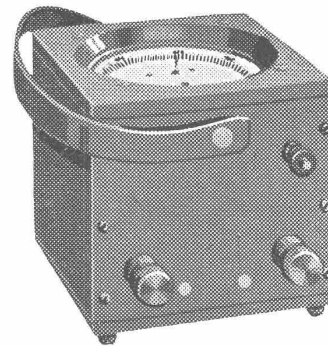
Weingarten-Württg.

Blech-Scheren	Exzenter-Pressen
Profileisen-Scheren	Kurbel-Pressen
Kreis-Scheren	Spindel-Pressen
Kurbeltafel-Scheren	Blechbieg-Maschinen
Loch-Maschinen	Blechricht-Maschinen
Ausklink-Maschinen	Abkant-Maschinen



## Ferraris - Wattmeter

mit Induktionszähler-Triebsystem



*Das beliebte Instrument  
für die Leistungskontrolle*

Unempfindlich gegen Über-  
lastung, Kurzschlüsse und  
Stösse auf dem Transport

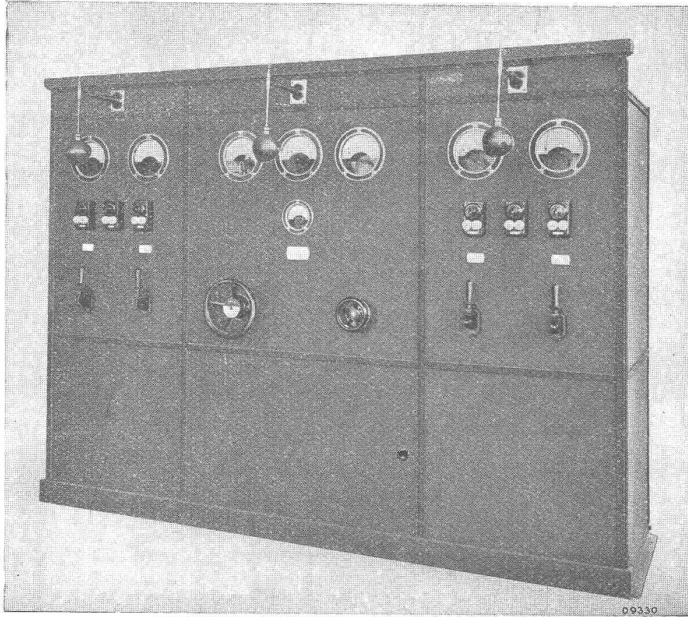
*Hohe Messgenauigkeit*

*Geringes Gewicht*

*Niederer Preis*

## LANDIS & GYR A.-G. ZUG

# B B C



## Schaltanlagen

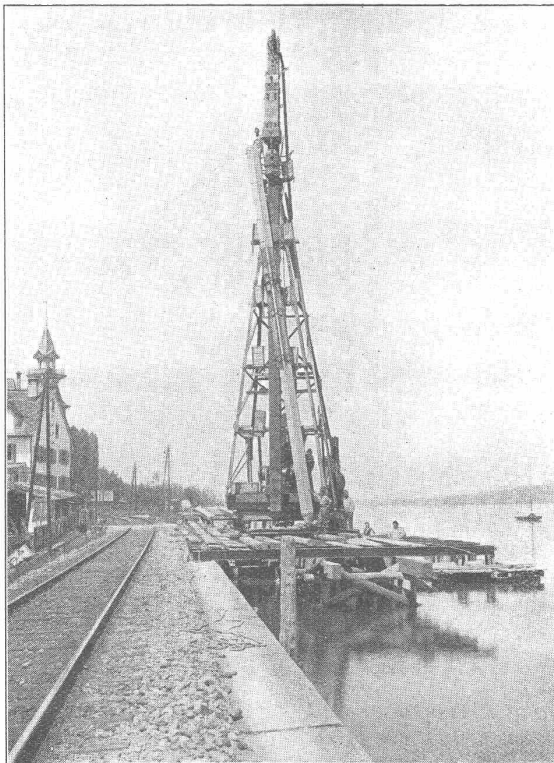
*für Kraftversorgung,  
Lichtnetze und  
Bahnbetrieb;*

*in Zentralen, Unterstationen und  
Industrie-Anlagen;*

*für jede Stromart,  
Spannung  
und Stromstärke.*

*Schalttafeln, Schaltpulte  
Schaltkasten*

**A. G. BROWN, BOVERI & C<sup>IE</sup> BADEN (SCHWEIZ)**  
Verkaufsbureaux: Baden, Basel, Bern, Lausanne



**Fundierung einer Ufermauer in Wädenswil mit 22 m  
langen Eisenbetonpfählen System Züblin**  
(z. Zt. im Bau).

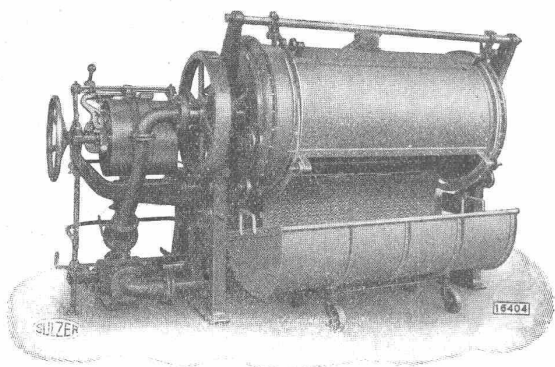
## Ed. Züblin & Cie. A.-G. Zürich-Basel

**Projektierung und Ausführung  
von Hoch- und Tiefbauten**

### Spezialitäten:

Eisenbetonpfahlrammungen  
Brücken in Beton und Eisenbeton  
Silos und Lagerhäuser  
Kläranlagen-System Züblin  
Wasserbauten und Fundationen  
Tiefbohrungen

# SULZER



Normale Wasch- und Spülmaschine, mit kippbarem Aussenmantel und ununterbrochener Laugen- und Spülwasserzirkulation

Wird gebaut in vier Grössen: für 50, 65, 85 und 110 kg Trockenwäsche

Unsere

## Wasch- Maschinen

sind ein Produkt längerer Erfahrung und haben in vielen Betrieben ihre guten Eigenschaften bewiesen; zahlreiche Maschinen sind 20 und mehr Jahre ohne wesentliche Reparaturen in fortlaufendem Betrieb.

Die Hauptvorteile sind:

**Alle Operationen** — Kochen, Waschen, Spülen, Bläuen, etc. — erfolgen für eine Füllung **in stetiger Reihenfolge, d. h. ohne Umpacken.**

**Gründliche Reinigung** bei geringstem Wäscheverschleiss, **mehrmalige Benützung der Lauge.**

**Robuste Bauart; leichter, ruhiger Gang. Grosse Leistungsfähigkeit.**

**GEBRÜDER SULZER, Aktiengesellschaft, WINTERTHUR**  
ABT. ZENTRALHEIZUNGEN

# Walo Bertschinger

ZÜRICH, Hafnerstrasse 7.

Spezialfirma für:

## Geleisebau

Ständiges grosses Lager in Normalbahn- und Fabrikgeleisen, Weichen und Drehscheiben. Geleiseneubau, Unterhalt, Reparaturen. Geleisebauwerkstatt.  
**Abnorme Geleise-Anlagen.**

## Strassenbau

Asphalt- und Teermakadam. Oberflächenteerungen. Neuanlagen. Unterhalt.  
**Strassenwalzen-Betrieb.**

**Submissions-Anzeiger**

Termin	Auskunftstelle	Ort	Gegenstand
14. November	Hochbaubureau S. B. B.	Zürich	Grab- und Maurerarbeiten für das Freiluftunterwerk Brugg.
17. "	Oberingenieur S. B. B.	"	53 m langer dreispuriger Tunnel a. Eisenbeton beim Wiedikonertunnel in Zürich.
18. "	W. Hofer, Geometer	Zurzach, Aargau	Feldwege (17,5 km) im Regulierungsgebiet Ruckfeld.
19. "	Oberingenieur S. B. B.	Basel	Erd- und Maurerarbeiten für den Umbau der Murgbrücke bei Murgenthal.
23. "	Leitungsbaubur. III S. B. B.	Zürich	Tragwerk- und Fahrleitungs-Montage Thalwil-Richterswil und Zürich-Olten.

**Plan-Kopien | Lichtpaus-**  
**aller Art | Paus- und Detail-Papiere und -Apparate.**  
**ED. AERNI-LEUCH, BERN**

\*\*\*\*\*  
**Neu!** **SUBOX** **Neu!**  
 Patentiert. Breveté.  
**Verbleiung durch Anstrich**  
 Die Farbe der Zukunft: mehrjährig erprobt; äusserst ökonomisch  
**Metallisierung jedes gestrichenen Gegenstandes**  
 Bester und billigster Schutz gegen äussere schädliche Einflüsse für Eisen, Blech, Holz, Zement, Papier, Eternit etc.  
**Subox-Rostfrass**  
 (Deckfarbe unnötig)  
 Alleinfabrikation durch die **Subox A.-G.**, Langstrasse 187, Zürich 5 - General-Vertreter für die Schweiz: **Paul Kuoni**, Sonnenquai 3, Zürich 1 - Vertreter für die Kantone St. Gallen, Thurgau und Appenzell: **A. G. Salzmann & Co.**, Gelfenwilenstrasse 18, St. Gallen.  
 \*\*\*\*\*

**Geilinger & Co., Winterthur**  
 Entwurf und Ausführung von  
**Eisenkonstruktionen jeder Art**  
 Hochbauten, Masten, Reservoirs, Krane

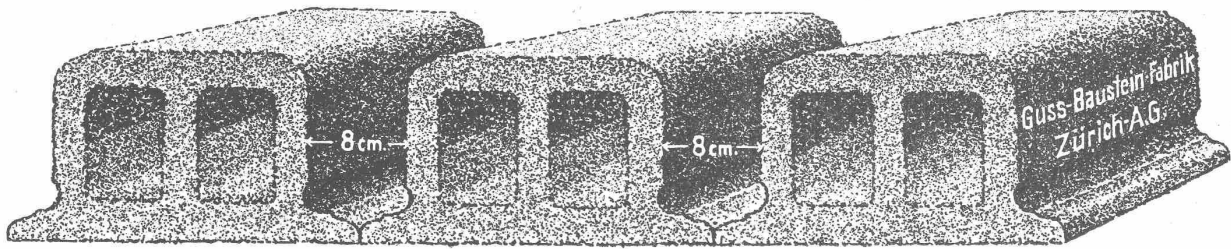
**BAUMANN, KOELLIKER & Co., A.-G., ZÜRICH 1**  
 BAHNHOFSTRASSE - FÜSSLISTRASSE 4  
**Kontaktleitungen für elektrische Bahnen**



**Pat. VISCIN-**  
**LUFTFILTER**  
 für Lüftungs- und Heizungs-Anlagen, Turbogeneratoren, Kompressoren, Motoren usw.  
 BESTES FILTER DER GEGENWART  
 3000 Anlagen mit 55 Millionen Stundenkubikmeter ausgeführt  
 Glänzende Resultate  
 Brochure No. S 304 kostenlos  
**VENTILATOR A.-G., STÄFA**  
 FRÜHER F. WUNDERLI, USTER UND A. KÜNDIG, ZÜRICH/BASEL.

Zürich 1894 Goldene Medaille Bern 1914

# Deckensteine PHÖNIX (Eingetr. Marke)



## Arca-Regler

regulieren selbständig bei höchster Präzision, grösster Betriebssicherheit und geringster Wartung

**Dampf-, Gas- und Wasser-Druck**

**Temperatur**

**Feuchtigkeit**

**Spez. Gewicht**

**Wasserstand**

**Elektr. Stromverbrauch**

**Umdrehungen etc. etc.**

und sind in sämtlichen Industrien unentbehrlich.

Ingenieur-Bureau

**OSCAR KIHM**

Dipl. Masch. Ing. E. T. H.

Tiefenhöfe 11 **ZÜRICH 1** Tel. S. 23.83

### Zu vermieten:

**Strassenwalze**, 4 u. 6 t; **Feldbahnmotorwagen**, **Benzin-Lokomotiven**, **Rollbahnmateriale**, wie Geleise 60 u. 70 mm Profil, 600 mm Spur, **Kippwagen**,  $\frac{3}{4}$  m<sup>3</sup> Inhalt mit u. ohne Bremse.

Schweiz. Verband für Bodenverbesserungen,

Geschäftsstelle: BERN, Laupenstrasse 7.

Depot: Wallisellen, Telephone No 141.

## Gebr. Demuth

Telephon 170 **Baden** Telephon 170

Fabrik für

**Moderne Blechbearbeitung**

**Patent. gepresste Treppen**

**Bauschlosserei**

**Eisenkonstruktionen**

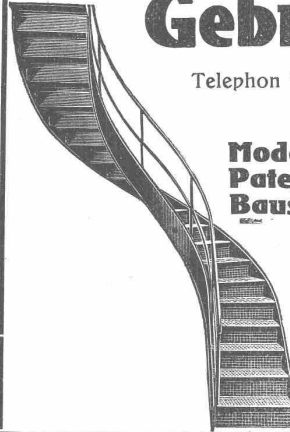
**Patentierete Kessel**

II. Abteilung

**Sanitäre Einrichtungen**

**Elektrische Boyler und**

**Zentralheizungen**





**STAHL**  
FÜR ALLE ZWECKE  
**NOTZ & CO BIEL**  
GROSSE LAGER

**Cliche's**  
für Buchdruck

**Armbruster & Söhne**  
Ob. Zäune **Zürich**  
Tel. Hott.: 63 65

# Eisenwerk-Aktiengesellschaft Bosshard & Cie., Näfels

## Abteilung: Eisen-Konstruktionen:

Brücken - Hochbauten - Reservoirs - Maste - etc. - etc.

## Abteilung: Maschinen-Fabrik:

Schleusen- u. Wehranlagen - Baumaschinen - Steinbrecher

Krane aller Systeme - Mechanische Förder-Anlagen - Spezialität: Stahlband-Transportanlagen

**Patent-Verwertung**

Der Inhaber des schweizerischen Patentes Nr. 85765 vom 18. November 1918, betreffend: „Vorrichtung zur Verbindung der Zentrifugentrommel mit der vertikalen Antriebswelle bei Zentrifugal-separatoren“, wünscht das Patent zu verkaufen, in Lizenz zu geben oder anderweitige Vereinbarungen für die Fabrikation in der Schweiz einzugehen.

Anfragen befördert **H. Kirchofer** vormals Bourry-Séquin & Co., Ingenieur- u. Patentanwaltsbureau in Zürich 1, Löwenstr. 51.

**Manchesterstoffe,**

Import, direkt ab Fabrik in England. Beste Qualität. Stoffe werden nach eingesandten Massen verarbeitet. Musterkollektion zu Diensten.

Alfred Portmann, Sarnen, Obw.

**CABLE**

à vendre à des conditions avantageuses. Environ 2500 m câble souterrain, concentrique, 2 x 50 mm<sup>2</sup>, deux gaines de plomb, armé de ruban de fer, basse tension (1000 volts). S'adresser sous P. 5619 N. à Publicitas Neuchâtel.

**ARCHITEKTUR-KARTON-MODELLE**  
H. LANGMACK. ZÜRICH  
FORCHSTRASSE 290

**Erfindungs-Patente**  
Marken-Muster- & Modell-Schutz im In- u. Ausland  
**H. KIRCHHOFFER** vormals  
Bourry-Séquin & Co., ZÜRICH  
1880. Geegründet

**S II Heizkessel**

(System Strebels)  
Serie II

und andere bewährte Modelle

**Radiatoren**

Erstklassige Ausführung.

**Zent A. G. Bern**

**BAU-INGENIEUR**

Schweizer, 42jähr., Absolvent E. T. H., seit 13 Jahren in selbständigen, leitenden Stellungen, mit langjähriger Praxis in der Erstellung von Eisenbahn-, Tunnel- und Straßenbauten; Projektierung und Ausführung von Kraftanlagen und Wehrbauten (Nieder- und Hochdruckanlagen), sucht infolge Baubeendigung neuen Wirkungskreis bei Bauunternehmung, Bauleitung oder industriellem Unternehmen. Finanzielle Beteiligung bei solidem, aussichtsreichem Unternehmen nicht ausgeschlossen. Bewerber spricht und schreibt die drei Landessprachen. Beste Referenzen und Zeugnisse. Gefl. Offerten unter Chiffre Z. L. 2554 befördert **Rudolf Mosse, Zürich.**

**Zu verkaufen:**

120 m<sup>3</sup> **Eiche**, 10 jährig, 26, 28, 30, 35, 40, 60, 70 mm, la., vollständig trocken.

40 m<sup>3</sup> **französisch Nussbaum**, vollständig trocken, gedämpft, 60 mm stark, 35-65 mm breit.

Besichtigung bei:

**Maasstab-Fabrik Schaffhausen A.-G. im Ebnat.**

**Zu kaufen gesucht:**

gebrauchter

**Lager-Schuppen**

aus Holz oder Wellblech (ca. 200-300 m<sup>2</sup>) in tadellosem Zustande, zum Wiederaufbau in Basel.

Offerten an Postfach No. 15072, Basel 19.

**Zu vermieten:****Eimerkettenbagger (Trockenbagger)**

als Tiefbagger, kompl. mit Sortiertrommel, für Kanalbauten und Kiesausbeutungen verwendbar, mit Elektro- oder Benzin-Motor ausgerüstet.

Tagesleistung: als Kanalbagger 300 m<sup>3</sup>  
als Kiesbagger (sortiert) 200 m<sup>3</sup>

Schweiz. Verband für Bodenverbesserungen,  
Geschäftsstelle: BERN, Laupenstrasse 7.

Zu besichtigen im Depot Wallisellen, Telephone Nr. 141.

Junger, tüchtiger  
**BAUZEICHNER**  
mit Bureau- und Baupraxis  
sucht Stelle in Architektur-  
bureau od. Baugeschäft. Offert.  
unt. Chiffre Z. F. 2454 beförd.  
**Rudolf Mosse, Zürich.**

Junger

**Eisenbeton-Zeichner**

mit In- und Auslandbaupraxis  
wünscht Stelle zu ändern. In-  
oder Ausland. Offerten unter  
Chiffre Z. O. M. 278 befördert  
**Rudolf Mosse, Zürich.**

**On demande****Ingénieur capable**

connaissant à fond la construction et installation de la chicerie rotative. Offres sous chiffre Z. B. 2526 à **Rudolf Mosse, Zurich.**

Tüchtiger, künstl. befähigter

**Architekt**

(Diplom E. T. H.)

25 Jahre alt, mit 1 1/4 Jahr Praxis, an selbständiges Arbeiten gewöhnt, Entwurf, Details u. Konstruktion beherrschend, sehr guter Zeichner und Darsteller, mit Erfahrung in Wettbewerbsarbeiten, sucht Stelle. Offerten unter Chiffre P. 1081 R. an

**Publicitas Burgdorf.**

**On cherche INGÉNIEUR**

très au courant des différents types de margeurs automatiques existant et susceptible de pousser l'étude en vue de réaliser la construction d'un margeur automatique perfectionné. Offres sous chiffre Z. C. 2527 à

**Rudolf Mosse, Zurich.**

**Ingénieur,**

ayant grande expérience dans la conception et construction des machines à bronzer et recherche. Offres sous chiffre Z. A. 2525 à **Rudolf Mosse, Zurich.**

**Architekturmaler**

empfehlte sich zur Ausführung perspektivischer Darstellungen. Offerten unter Chiffre B. J. 2374 an **Rudolf Mosse, Zürich.**

**Wasser-Versorgung Mühlethurnen (Ktn. Bern).****Bau-Ausschreibung.**

Die Gemeinde Mühlethurnen eröffnet öffentliche Konkurrenz über die Ausführung der Wasser-Versorgungs- und Hydranten-Anlage, in der Hauptsache bestehend aus:

1. Reservoir, 500 m<sup>3</sup> aus Eisenbeton;
2. Rohrnetz:

Gussröhren aus Choindez, incl. Grabarbeiten					
180	150	125	100	75	mm Lw.
420	700	1050	1345	360	m

3. Formstücke, 22 Schieber u. 34 Ueberflurhydranten;
4. Zu- und Hausleitungen.

Pläne, Bauvorschriften u. Eingabeformulare liegen bei Herrn Notar Trachsel, Gemeindeschreiber in Mühlethurnen auf. An diesen sind die Offerten verschlossen und mit der Aufschrift „Wasser-Versorgung“ bis zum 20. November 1923 einzureichen.

Bern, den 6. November 1923.

Die Bauleitung:

Dipl. Ingenieur H. C. RYSER.

## Elektrizitäts-Fachmann gesucht

als **Leiter eines Verbandssekretariates**, versiert in der schweizerischen Elektrizitätswirtschaft, in Begutachtung und Abschluss von Energielieferungsverträgen, mit initiativer und organisatorischer Veranlagung, sowie gewandtem Auftreten in Wort und Schrift. Bewerber mit akademischer Bildung bevorzugt. Gefl. Anmeldungen mit Angabe von Referenzen und Ansprüchen unter O. F. 233 Z. an

Orell Füssli-Annoncen, Zürich, Zürcherhof.

## Architekt B. D. A.

Allererste, künstlerische Kraft (Schweizer), seit 12 Jahren selbständig und langjähriger Dozent am Technischen Vorlesungswesen. Aussergewöhnlich sicherer Wettbewerb-Bearbeiter mit zahlreichen ersten Erfolgen. Spezialist im Gross-, Kontorhaus-, Villen- und Siedlungs-Bau. Bekannter Raumkünstler und Kunstgewerbler. Hervorragender Darsteller und Aquarellist, sucht, der unerquicklichen wirtschaftlichen Verhältnisse Deutschlands müde, passenden Wirkungskreis, am liebsten in Zürich in Verbindung mit einem gut eingeführten, mehr geschäftsgewandten Kollegen oder auch als erste Kraft in renommiertem grossem Atelier.

Offerten unter Chiffre Z. B. 2564 befördert Rudolf Mosse, Zürich.

Junger, lediger

## Bau-Techniker

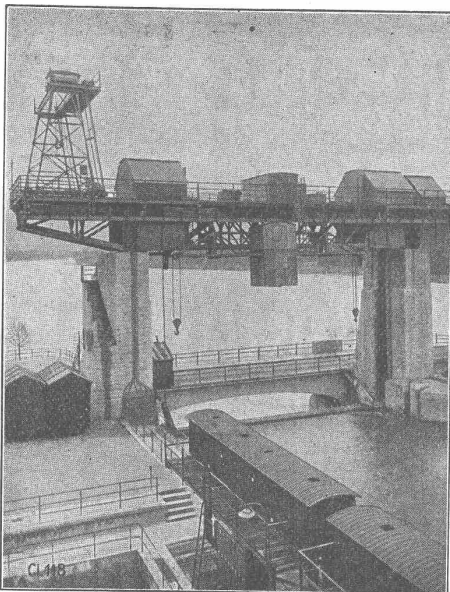
womöglich mit praktischen Kenntnissen, findet Stellung als Beihilfe in der Liegenschaften-Verwaltung einer Grossbrauerei. Offerten mit Angabe der Gehaltsansprüche sind zu richten unter Chiffre Z. K. 2534 an Rudolf Mosse, Zürich.

Den Schweizer Industriellen wird der Verkauf oder die Ausbeutungslizenz des Schweizer Patentes „SMITH“ No. 93176 vom 18. Oktober 1920, zur „Verbesserung der Baumethoden und der Materialien für Bauten“, angeboten. — Auskunft erteilt: **Triangular Construction Company Limited**, Imber Court, East Molesey, Surrey, England.

## Giesserei Bern in Bern

Konstruktionswerkstätten

Werk der Gesellschaft der L. v. Roll'schen Eisenwerke liefert als Spezialität:



## Hebezeuge

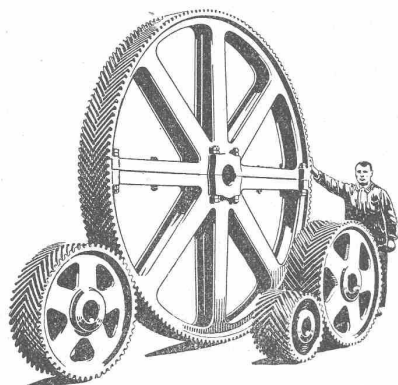
Eisenbahnmaterial  
Schützenanlagen  
Wehreinrichtungen  
Zahnradbahnmaterial  
Standseilbahnen  
Allgem. Maschinenbau

Telegramme: Giesserei Bern — Telephon-Nr. 1066





GESELLSCHAFT DER LUDW. VON ROLL'SCHEN EISENWERKE  
 · FILIALE: EISENWERK CLUS KT. SOLOTHURN ·



Räder mit Winkelzähnen.

# TRANSMISSIONEN

in moderner Ausführung, mit Ringschmierlagern oder Kugellagern.  
 Komplette Anlagen für alle Industriezweige.

**Benn's Patent-Reibungskupplungen.**  
**Elektromagnetische Reibungskupplungen.**

Patentiert in der Schweiz und im Auslande.

**Patent-LENIX-Getriebe**

FILIALE: **GIESSEREI OLTEN**

**Rohguss zu Riemenscheiben und Zahnrädern**  
 jeder Grösse und Konstruktion.

## Schweiz. Sprengstoff A.-G. Cheddite u. Dynamit

Telephon Nr. 1.82

Bureau: **LIESTAL**

Telegr.-Adr.: Cheddite Liestal

Fabriken in Isleten (Kanton Uri) und Liestal

liefert zu günstigen Bedingungen

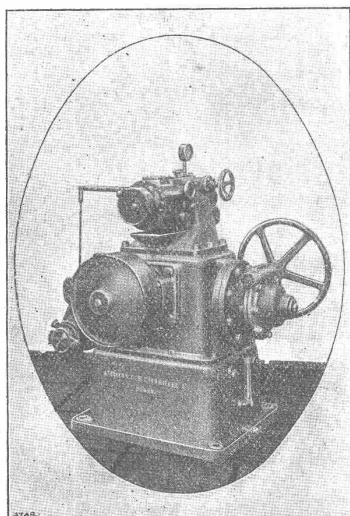
**Gelatine Telsit** stärkster Sicherheitssprengstoff

**Cheddite und Gelatine Cheddite** geeignetste Sicherheitssprengstoffe für Steinbrüche

**Dynamite und Sprenggelatine**

sowie

**prima kupferne Sprengkapseln, Zündschnüre und Kapselzangen.**



RÉGULATEUR DE VITESSE  
 BREVETÉ MODÈLE 1923

## ATELIERS DES CHARMILLES S. A. GENÈVE

109, ROUTE DE LYON - IMMEUBLES DE L'ANCIENNE SOCIÉTÉ PICCARD, PICTET & C<sup>IE</sup>

FONDERIE DE FER ET DE BRONZE

CONSTRUCTIONS MÉCANIQUES

## TURBINES HYDRAULIQUES ET RÉGULATEURS BREVETÉS

LICENCIÉS ET AGENTS GÉNÉRAUX:

GRANDE BRETAGNE, DOMINIENS ET COLONIES ANGLAISES:  
**M<sup>RS</sup> VICKERS LIMITED LONDRES**

HOLLANDE ET COLONIES NEERLANDAISES:  
**M<sup>RS</sup> STORK FRÈRES à HENGELO Hollande**

ESPAGNE:  
**M<sup>R</sup> SEVERIANO GONI Ingr MADRID**  
 Lealtad. 11

BELGIQUE:  
**M<sup>R</sup> J. DEFAYS Ingr BRUXELLES**  
 24, Avenue de l'Hippodrome