

**Zeitschrift:** Schweizerische Bauzeitung  
**Band:** 81/82 (1923)  
**Heft:** 5

## Werbung

### Nutzungsbedingungen

Die ETH-Bibliothek ist die Anbieterin der digitalisierten Zeitschriften. Sie besitzt keine Urheberrechte an den Zeitschriften und ist nicht verantwortlich für deren Inhalte. Die Rechte liegen in der Regel bei den Herausgebern beziehungsweise den externen Rechteinhabern. [Siehe Rechtliche Hinweise.](#)

### Conditions d'utilisation

L'ETH Library est le fournisseur des revues numérisées. Elle ne détient aucun droit d'auteur sur les revues et n'est pas responsable de leur contenu. En règle générale, les droits sont détenus par les éditeurs ou les détenteurs de droits externes. [Voir Informations légales.](#)

### Terms of use

The ETH Library is the provider of the digitised journals. It does not own any copyrights to the journals and is not responsible for their content. The rights usually lie with the publishers or the external rights holders. [See Legal notice.](#)

**Download PDF:** 22.11.2024

**ETH-Bibliothek Zürich, E-Periodica, <https://www.e-periodica.ch>**

# Schweizerische Bauzeitung

## Abonnementspreis:

Schweiz 40 Fr. jährlich  
Ausland 50 Fr. jährlich

## Für Vereinsmitglieder:

Schweiz 32 Fr. jährlich  
Ausland 40 Fr. jährlich  
sofern beim Herausgeber  
abonniert wird

## WOCHENSCHRIFT

FÜR BAU-, VERKEHRS- UND MASCHINENTECHNIK

GRÜNDER ING. A. WALDNER, HERAUSGEBER ING. CARL JEGHER, ZÜRICH

Verlag: A. &amp; C. Jegher, Zürich — Kommissionsverlag: Rascher &amp; Cie., Zürich und Leipzig

## ORGAN

DES SCHWEIZ. ING.- &amp; ARCHITEKTEN-VEREINS &amp; DER GESELLSCHAFT EHEM. STUDIERENDER DER EIDG. TECHN. HOCHSCHULE.

## Insertionspreis:

4-gespalt. Colonelzeile od.  
deren Raum . . . 50 Cts.  
Haupttitelseite: 80 Cts.  
Alleinige Inseraten-An-  
nahme: Rudolf Mosse,  
Annoncen-Expedition,  
Zürich, Basel und deren  
Filialen und Agenturen

## RUBAG

Seideng. 16 ZÜRICH, Telef. Sel. 4957

Betonmischer  
Pressluftanlagen  
Kies- und Sand-Aufbereitungen

## Miete

Stationäre, fahrbare und selbstfahrende

# Patentsteinbrecher

Kauf

# PERSONEN- & WAREN-AUFZÜGE

nach  
bewährtem  
System

für jede Leistung und Betriebsart

Schweiz. Wagonsfabrik Schlieren A. G., Schlieren-Zürich

Telephon: Selnau 11.15  
Telegr.: Wagonsfabrik Schlieren

# Kittlose Verglasungen

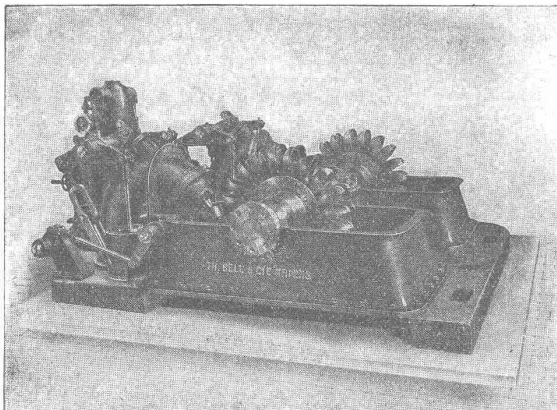
Pat. Nr. 87342

mit Bleibanden hydraulisch gepresst für Sheds und Oberlichter etc. Bleiröhren und Bleiprofile aller Art.

Fabrikant **Jakob Scherrer**, Mech. Bauspenglerei, **Zürich 2**, Bleicherweg 26, Tel. S. 56.71

# Unfallversicherung Winterthur

Einzel-Unfall-, Haftpflicht-, Reise-, Kollektiv-, Einbruch- und Kautions-Versicherungen.

Auskunft und Prospekte durch die **Direktion der Gesellschaft in Winterthur**  
und die Generalagenturen, sowie die Vertreter an allen grösseren Orten.

Doppel-Pelton-Turbine für 8000 PS Leistung bei 200 m Gefälle und  
500 Umdrehungen per Minute

A. G. der Maschinenfabrik von

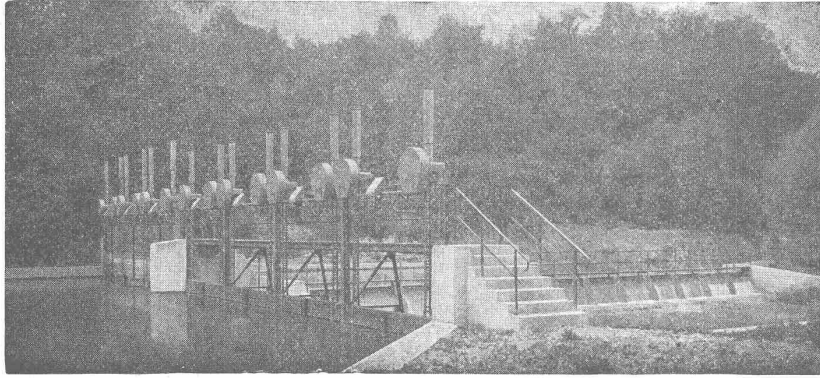
# Theodor Bell & Cie

Kriens-Luzern

Gegründet 1855

# Wasserturbinen

Präzisionsregler — Wehranlagen — Rohrleitungen  
Komplette hydraulische Anlagen — Moderne Versuchs-  
Anlage für Turbinen und Regulatoren



# W. Koch & Co., Zürich

## Stauwehrranlagen

Maschinenfabrik  
Eisenbau — Giesserei

# Eisenbeton

Projekte, Kostenvoranschläge, Bauleitung

für  
Leitungsmasten  
Foundationen  
Reservoirs  
Brücken  
Decken  
Silos

**J. BOLLIGER & CIE.**

INGENIEURBUREAU

Tel. Sel. 12.63 **ZÜRICH** Tödistrasse 65

# Treuhand-Institut A.-G.

Aarau Hint. Vorstadt 11    Basel Falknerstrasse 7    Chur beim Obertor    Zürich Uran'astrasse 11



Ordnen und Anlegen von Buchhaltungen  
Revisionen — Expertisen — Gutachten  
Beaufsichtigung von Unternehmungen  
Moderne Organisationen (nach Taylor)  
Briefliche Buchhaltungskurse



Taucheranzüge und komplette Ausrüstungen für Arbeiten unter Wasser: Wasserhosen und Wasserstrümpfe, Wasserstiefel, Mineurjacken, Ölstoffkleider für Tunnelarbeiter; Pressluft- und Bohrschläuche, Spiralschläuche und Membranen für Diaphragmapumpen empfiehlt

**H. Specker's W<sup>we</sup> A.-G.**  
Gummiwaren-Fabrik

Kuttelgasse 19, mittlere Bahnhofstrasse  
Zürich 1

Telegramme: Speckers — Telephone Selnau 33.16

# J. Rukstuhl, Centralheizungen, Basel.

Modifikationen — Kessellieferungen — Reparaturen

GENÈVE

SUISSE

# ATELIERS DES CHARMILLES S.A.

109, ROUTE DE LYON

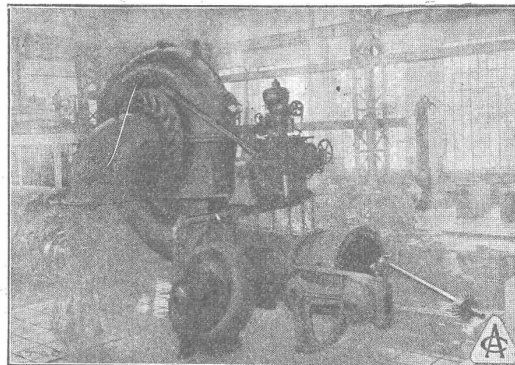
IMMEUBLES DE L'ANCIEN STÉ AME PICCARD, PICTET & C<sup>ie</sup>

**TURBINES  
HYDRAULIQUES  
& RÉGULATEURS**

BREVETÉS  
Licences de brevets PICCARD, PICTET & C<sup>ie</sup>.

**CONSTRUCTIONS MÉCANIQUES**

**FONDERIE  
DE FER & DE BRONZE**



Installation de Las Juntas, Mexique, Turbine Francis  
4500 HP

**LICENCIÉS  
& AGENTS GÉNÉRAUX:**

G<sup>de</sup> BRETAGNE, DOMINIONS & COLONIES ANGLAISES  
VICKERS LIMITED, LONDRES

HOLLANDE & COLONIES NEERLANDAISES  
M<sup>rs</sup> STORK FRÈRES à HENGLO (o.) HOLLANDE

ESPAGNE  
Mr SEVERIANO GONI, Ing., Lealtad, 11, MADRID

BELGIQUE  
M<sup>r</sup> JULES DEFAYS, Ing., 24, Av. de l'Hyppodrome, Bruxelles

# Kasp. Winkler & Co., Altstetten-Zürich

TELEPHON-SELNAU  
3963

Fabrikation chem. bautechn. Präparate

— TELEGRAMM: —  
„SIKA“ ZÜRICH

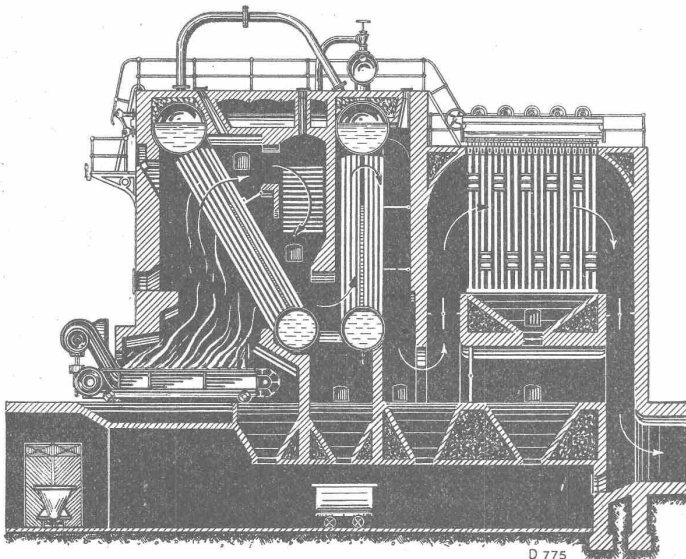
## „SIKA“ Mörtel-Beton-Dichtungen

unter bzw. während des Wasserdruckes.

➔ Auf Verlangen Zeugnisse solcher Ausführungen. ➔

# Escher Wyss & C<sup>ie</sup>, Zürich

## Dampfkessel u. Feuerungen jeder Art

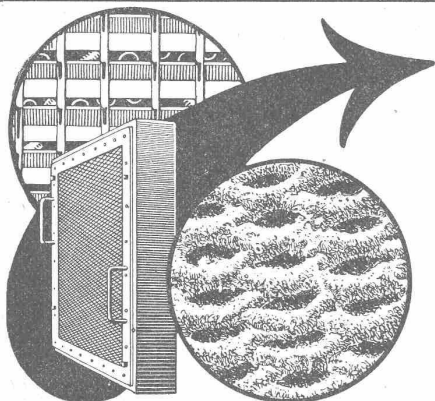


### Steilrohrkessel

- Schiffskessel
- Ueberhitzer
- Economiser
- Elektr. Dampfkessel
- Apparate
- Behälter

D 775

6/22



## Pat. VISCIN- LUFTFILTER

für Lüftungs- und Heizungs-Anlagen, Turbogeneratoren,  
Kompressoren, Motoren usw.

BESTES FILTER DER GEGENWART

3000 Anlagen mit 55 Millionen Stundenkubikmeter ausgeführt

Glänzende Resultate  
Brochure No. S 304 kostenlos

## VENTILATOR A.-G., STÄFA

FRÜHER F. WUNDERLI, USTER UND A. KÜNDIG, ZÜRICH/BASEL.

Zürich 1894 Goldene Medaille Bern 1914



# Schweizer. Strassenbau-Unternehmung A. G.

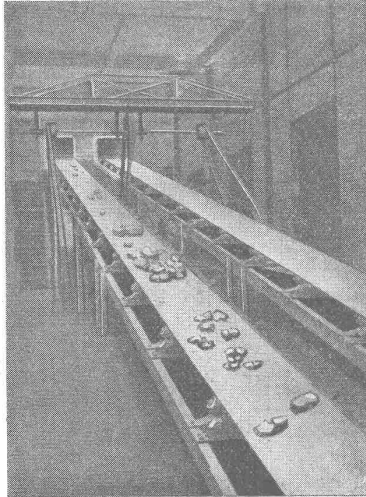
**Zürich**  
Steinwiesstrasse 40 — Telephon Hottingen 43.81

**BERN**  
Laupenstrasse 8 — Telephon Bollwerk 54.54  
Telegramme: „Stuag“

**Lausanne**  
Petit Chêne 22 — Telephon 20.28

**Grösste Spezialfirma für Strassenbeläge aller Art.**  
30 Dampf- und Motorwalzen, 6 Steinbrecher.  
Eigene Pflastersteinbrüche und Harthotterwerke in Alpnach, Beckenried und Bouveret.

## Förder-Anlagen



## MEISTER & Cie.

Rüegsau (Bern)

### TRANSPORTBÄNDER

in allen Breiten für Kohlen, Sand, Backsteine etc.

Verlangen Sie Muster und Preise

Trockene Gebäude, Keller, Wohnungen etc. — Patentfamll. gesch. 12 Referenzen

## CERINDOL

macht MÖRTEL wasserdicht

Man verlange Prospekte!

BOSSHARD-SUTER, Kilchberg-Zürich, Telef. 103 vorm. G. BOSSHARD, Generalvertr. Blaifahrenstr. 14 ZÜRICH

## Gebr. Demuth

Telephon 170 **Baden** Telephon 170

Fabrik für

**Moderne Blechbearbeitung**  
**Patent. gepresste Treppen**  
**Bauschlosserei**  
**Eisenkonstruktionen**  
**Patentirte Kessel**

II. Abteilung

**Sanitäre Einrichtungen**  
**Elektrische Boyler**  
**Zentralheizungen**

Das **Sägewerk „Rafz“**  
der Schweizerischen Industrie-Gesellschaft in **Neuhausen**

liefert vorteilhaft

**Eichenklotzwaren u. Dimensionshölzer** n. Liste  
**Tannen-Bauholz** nach Liste  
**Parallelware**, roh und gehobelt  
**Klotzbretter** in Tannen, Kiefern, Eschen, Buchen etc.  
in allen Stärken

Grosse Trockenanlage, Spalt- und Hobelwerk  
Anfragen sind nach Neuhausen zu richten

Elektr. pneumat.

## Gesteins-Bohrmaschine

für Tiefbohrungen, Stollen- und Tunnebau,  
für Steinbrüche aller Gesteinsarten usw.

Elektr. Gesteins-Handbohrmaschine  
für Bohrungen in weichem Gestein.

Elektr. pneumat. fahrbare Schlagwerkzeuge,  
— „Fein“-Hämmer —

zur Stein- und Betonbearbeitung, einschliesslich  
bohren. — Zum nieten, meisseln, stemmen usw.  
von Eisen- und Guss. . . . .



Ingenieurbureau Zürich, Rennweg 35.

**MANNESMANNRÖHREN-  
WERKE • DÜSSELDORF**



**TURBINENLEITUNGEN**

F.H. BRÜHNE  
DÜSSELDORF

VERTRETER FÜR DIE SCHWEIZ:  
OBERINGENIEUR ERNST DEFFNER  
ZÜRICH • FROHBURGSTR. 54

## INDUSTRIEBAUTEN

projektiert rasch und wirtschaftlich

**H. KNOBEL, ZÜRICH 6**

Weinbergstrasse 53a    Telephon: Hottingen 20.48

INGENIEUR- U. ARCHITEKTUR-BUREAU

Anlagen für die gesamte Textil-Industrie

Elektrochemische und Chemische Industrie

Maschinen-, Uhren- und Papier-Fabrikation

Giessereien, Montagehallen, Wohlfahrtsgebäude

PROJEKTE IN SPEZIAL-KONSTRUKTIONEN

Eingetragene    Schutzmarke



**RIPOLIN**

die anerkannt beste Anstrichfarbe für Innen u. Aussen.  
Hochglänzend und Matt.

Generalvertreter für die Schweiz:  
**C. Hässig, Dufourstrasse 53, Basel.**

# Buss A.-G., Basel

Werk in Pratteln

## Eisenkonstruktionen

Brücken- und Hochbau  
Komplette Stauwehr-Anlagen  
Krane, Maste, Fenster etc.

nach Planvorlagen und eigenen Projekten

## Kessel und Apparate

Hochdruck- und Vacuum-Kessel  
Hochdruck- und andere Rohrleitungen  
genietet und geschweisst  
Lagertanks, Reservoirs, komplette Cysternenwagen  
Querrohr- und andere Dampfkessel  
etc.

## Kupferschmiede

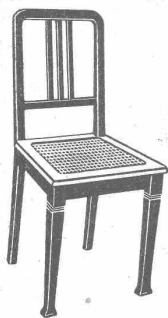
Apparate aller Art für chemische und andere Industrien  
Komplette Einrichtungen von Destillier-  
Rektifizier-, Extraktions- und andern Anlagen  
Stabile und fahrbare Dampfbrennereien  
Kochkessel, Behälter  
Rohrschlangen

## Aluminiumschweisserei

Arbeiten aller Art für alle Industrien, wie  
Lagertanks, Kochkessel, Transportfässer  
etc.

## Umänderungs- und Ergänzungsarbeiten Reparaturen

Auf Wunsch Besuch von Fachmann



# Stuhl-, Tisch- und Kleinmöbel-Fabrik Dietiker & Co., Stein a. Rh.

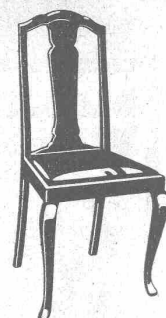
Gegründet 1873 □ Telephon 36 □ Telegr.-Adr.: Sesselfabrik Steinrhein

## Vorteilhafteste Bezugsquelle

für gesägte, einfache und moderne Haus- und Wirtschaftsstühle, sowie  
Zimmer- und Auszugtische

Lieferung nur an Wiederverkäufer

Kataloge und Preisliste zu Diensten

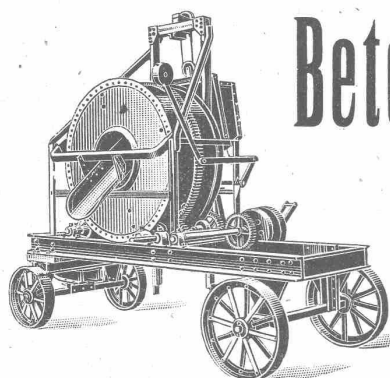


# ALABASTER

Einz. Fabrik von diesen  
Artikeln in der Schweiz

# BELEUCHTUNGSKÖRPER PIERRE FOURNAISE

Zollikerstr. 159 ZÜRICH Tel. Hoff. 75.42



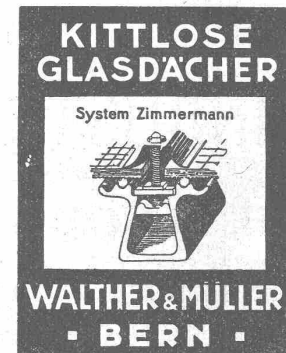
# Beton-Mischmaschinen

in

## Kauf und Miete

von 40 bis 50, 80 bis 100, 200 m³ Tagesleistung  
mit oder ohne Materialaufzug, mit oder ohne  
kombinierte Bauwinde,  
zu günstigen Fabrikpreisen.

**J. Brun & Co., Maschinenfabrik  
Nebikon (Luzern)**



## Pitchpine-Rift-Riemen

beziehen Sie vorteilhaft bei

### Sägewerk Aarburg A.-G.

Säge-, Hobel- u. Spaltwerke, Trockenanlage  
**AARBURG**  
Telephon Nr. 28

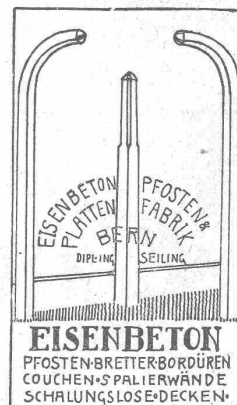
## IMPRÄGNIERANSTALT UND SÄGEREI:



**SCHWEIZ-  
GESELLSCHAFT FÜR  
HOLZKONSERVIERUNG  
A-G  
ZOFINGEN**

Bahnschwellen  
Hölzer für Brücken und  
Wasserbau  
Pfähle, Einzäunungen  
Holzpflaster

Imprägnierung mit Teeröl und Triolith nach  
Vorschriften der Schweiz. Bundesbahnen.



**PATENT-ANWÄLTE**  
**E. BLUM & C°** DIPL. INGENIEURE  
Gebr. No. 1172A • ZÜRICH • BAHNHOFSTR. 74