

Objektyp: **Advertising**

Zeitschrift: **Schweizerische Bauzeitung**

Band (Jahr): **81/82 (1923)**

Heft 23

PDF erstellt am: **08.08.2024**

Nutzungsbedingungen

Die ETH-Bibliothek ist Anbieterin der digitalisierten Zeitschriften. Sie besitzt keine Urheberrechte an den Inhalten der Zeitschriften. Die Rechte liegen in der Regel bei den Herausgebern. Die auf der Plattform e-periodica veröffentlichten Dokumente stehen für nicht-kommerzielle Zwecke in Lehre und Forschung sowie für die private Nutzung frei zur Verfügung. Einzelne Dateien oder Ausdrucke aus diesem Angebot können zusammen mit diesen Nutzungsbedingungen und den korrekten Herkunftsbezeichnungen weitergegeben werden. Das Veröffentlichen von Bildern in Print- und Online-Publikationen ist nur mit vorheriger Genehmigung der Rechteinhaber erlaubt. Die systematische Speicherung von Teilen des elektronischen Angebots auf anderen Servern bedarf ebenfalls des schriftlichen Einverständnisses der Rechteinhaber.

Haftungsausschluss

Alle Angaben erfolgen ohne Gewähr für Vollständigkeit oder Richtigkeit. Es wird keine Haftung übernommen für Schäden durch die Verwendung von Informationen aus diesem Online-Angebot oder durch das Fehlen von Informationen. Dies gilt auch für Inhalte Dritter, die über dieses Angebot zugänglich sind.

Schweizerische Bauzeitung

Abonnementspreis:
Schweiz 40 Fr. jährlich
Ausland 50 Fr. jährlich

Für Vereinsmitglieder:
Schweiz 32 Fr. jährlich
Ausland 40 Fr. jährlich
sofern beim Herausgeber
abonniert wird

DES SCHWEIZ. ING.- & ARCHITEKTEN-VEREINS & DER GESELLSCHAFT EHEM. STUDIERENDER DER EIDG. TECHN. HOCHSCHULE,

WOCHENSCHRIFT

FÜR BAU-, VERKEHRS- UND MASCHINENTECHNIK

GRÜNDER ING. A. WALDNER, HERAUSGEBER ING. CARL JEGHER, ZÜRICH

Verlag: A. & C. Jegher, Zürich — Kommissionsverlag: Rascher & Cie., Zürich und Leipzig

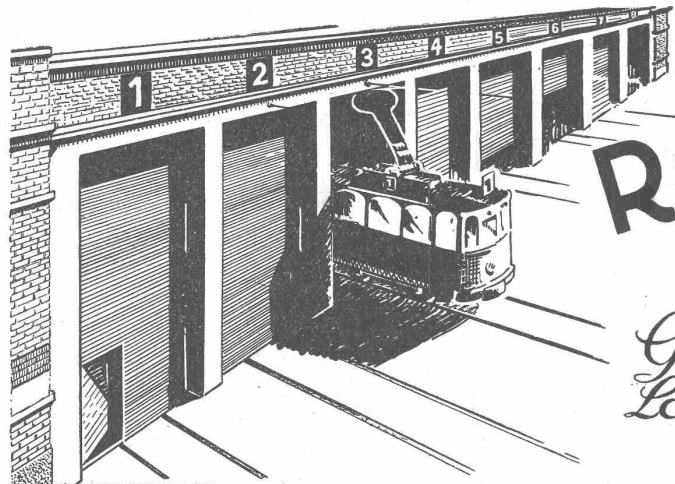
ORGAN

Insertionspreis:

4-gespalt. Colonnezeile od.
deren Raum . 50 Cts.
Haupttitelseite: 80 Cts.
Alleinige Inseraten-An-
nahme: Rudolf Mosse,
Annoncen-Expedition,
Zürich, Basel und deren
Filialen und Agenturen

RUBAG
Seideng.16 ZÜRICH, Telef. Sel.4957
Strassenwalzen
Gleise, Kippwagen
Pumpen

Kauf **Miete**
Stets sofort ab Lager
Krane und Hebezeuge
Transportanlagen
Flaschenzüge — Motorbauwinden — Drahtseile



ROLLTORE

AUS HOLZ

für
Garagen Remisen,
Lagerhallen sind solid
und isolieren gut

Wilh. Baumann Rolladenfabrik Horgen

PRO
PRA

Unfallversicherung Winterthur

Einzel-Unfall-, Haftpflicht-, Reise-, Kollektiv-, Einbruch- und Kautions-Versicherungen.

Auskunft und Prospekte durch die Direktion der Gesellschaft in Winterthur
und die Generalagenturen, sowie die Vertreter an allen grösseren Orten.

Fabrik für Eisenkonstruktionen

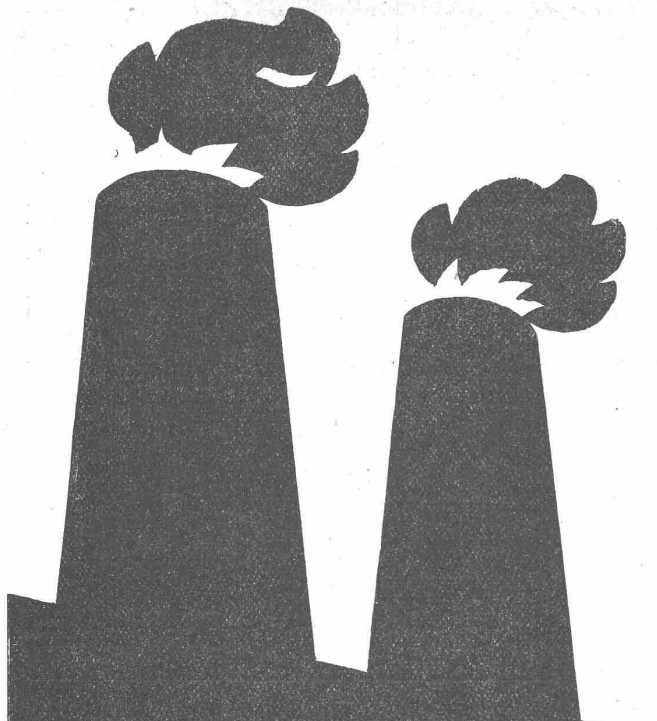
A.-G.
vormals

Schäppi & Schweizer

Albisrieden - Zürich

Projektierung und Ausführung von:
Eisenkonstruktionen aller Art, Brücken, Fabrik-
bauten, Masten, Oberlichter, Fenster, Blech-
arbeiten, schmiedeeiserne Fassaden
Stahlblechrolladen
Schlosserarbeiten

Techn. Bureau Tel. S.25.42 Kaufm. Bureau Tel. S.71.05



ALUMIDON
„der feuerfeste Ziegel“
 MEYERHOFER & SCHARPF AG.
 Zürich.

M A N

MASCHINENFABRIK AUGSBURG-NÜRNBERG A.G.

EISEN-WASSERBAUTEN

Wehrbauten aller Art

177 Anlagen ausgeführt

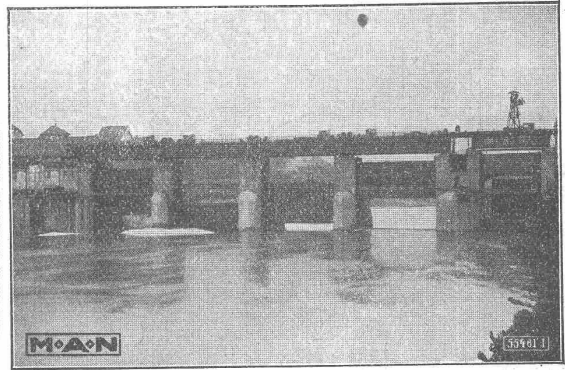
Näheres Drucksache S. P. 55

durch unsere

General-Vertretung für die Schweiz:

MASCHINEN-

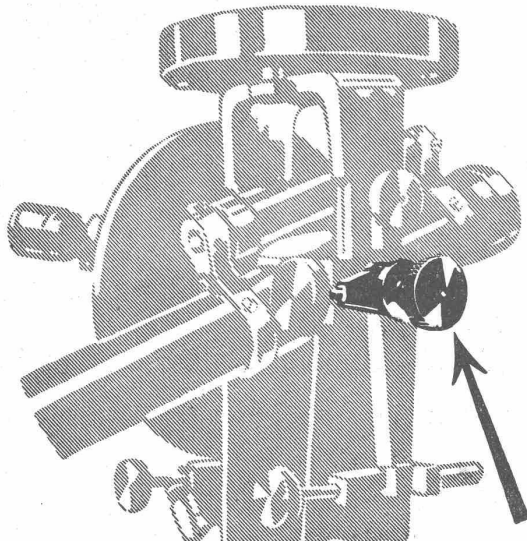
AKTIEN-GESELLSCHAFT, BERN



Wehranlage im Rhein, Kraftwerk Laufenburg

MILLER

Neuzeitliche Vermessungs - Instrumente
 D. R. P.



Druckfreie Triebanordnung

Werkstätten für Präzisions-Mechanik

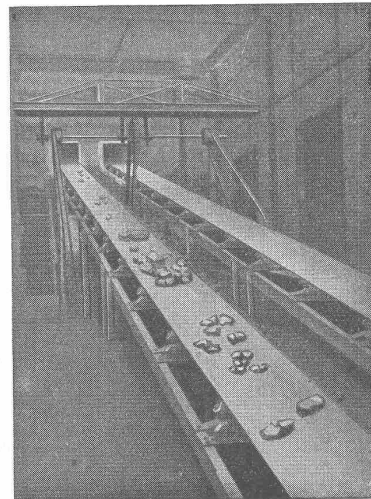
Gebrüder MILLER G. m. b. H.

Gegründet
 1871

Innsbruck

Liste Geo 22
 kostenlos

Förder-Anlagen



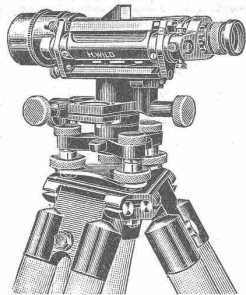
MEISTER & Cie.

Rüegsau (Bern)

TRANSPORTBÄNDER

in allen Breiten für Kohlen, Sand, Backsteine etc.

Verlangen Sie Muster und Preise

W
I
L
D**ETWAS NEUES**Das **NIVELLIER-INSTRUMENT Wild**
mit den genialen NeuerungenVerkaufs-Aktiengesellschaft – HEERBRUGG
H. Wild's geodätische Instrumente

Wer
die einheimische Industrie schützen will
verlangt

SCHWEIZ LINOLEUM**HELVETIA MARKE****Linoleum A.-G. Giubiasco (Schweiz) :: Agentur in Zürich, Bleicherwegplatz 50****Schweizer. Strassenbau-Unternehmung A. G.****Zürich**
Steinwiesstrasse 40 — Telephon Hottingen 43,81**BERN**
Laupenstrasse 8 — Telephon Bollwerk 54,54
Telegramme: „Stuag“**Lausanne**
Petit Chêne 22 — Telephon 20,28

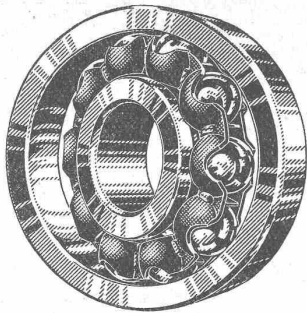
Grösste Spezialfirma für Strassenbeläge aller Art.
30 Dampf- und Motorwalzen, 6 Steinbrecher.
Eigene Pflastersteinbrüche und Hartschotterwerke in Alpnach, Beckenried und Bouveret.

Flottmann

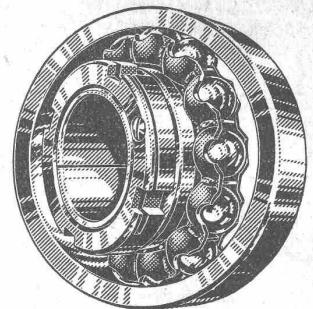
Erste und Grösste Spezialfabrik Europa's für den Bau von
Pressluft-Gesteins-Bohrhämmer und Maschinen

Spezialität: Komplette Pressluft-Anlagen für alle Verwendungsgebiete

H. Flottmann & Cie., Renggerstrasse 86, Telephon: Seinau 16.71 **Zürich**
Telegramm-Adresse: Flottmann Zürich



Kugellager SRO



aus den im Jahre 1894 gegründeten
Kugellagerwerken J. Schmid-Roost A.-G., Oerlikon
werden vom erfahrenen Fachmann allgemein bevorzugt.

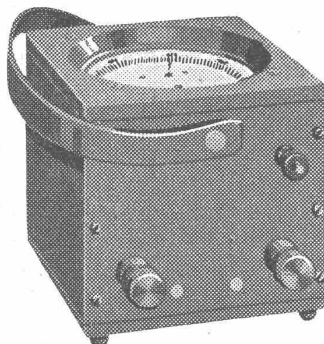
Telephon: Hottingen 87.17

Telegr.: Essero, Zürich

Vertretung für die deutsche Schweiz: **L. Kundert**, Verkaufsbureau Zürich, Limmatquai 34.

Ferraris - Wattmeter

mit Induktionszähler-Triebsystem



*Das beliebte Instrument
für die Leistungskontrolle*

Unempfindlich gegen Über-
lastung, Kurzschlüsse und
Stöße auf dem Transport

Hohe Messgenauigkeit

Geringes Gewicht

Niederer Preis

LANDIS & GYR A.-G. ZUG

MANNESMANNRÖHREN- WERKE • DÜSSELDORF



TURBINENLEITUNGEN

VERTRETER FÜR DIE SCHWEIZ:
OBERINGENIEUR ERNST DEFFNER
ZÜRICH • FROHBURGSTR. 54

ZIEGEL A.-G. ZÜRICH

Telephon Selnau 66 98

empfiehlt

Hourdis

in diversen Längen

Rote Bodenplättli

billigster Belag

Hohlsteine

4- u 6-loch in div. Grössen



Wörner-Steine

Beste und **billigste** Isolierdecke.
Garantiert salpeterfrei.

Bauer & Albrecht

Maneggplatz 3 ZÜRICH Tel. Sel. 8078

Geilinger & Co
Winterthur
Eisenhochbau
Fabrikturen
Schmiedeiserne Fenster

Pumpen
für Kesselspeisung
und Oelfeuerung
Maschinenfabrik
a. d. Sihl, A.-G., Zürich
vorm. A. Schmid
Tel. Selnau 35.14 :: Gegr. 1871

Kies- u. Sandwäschen
baut als langjährige Spezialität
Excelsior Maschinenbau-Gesellschaft Stuttgart
Postschliessfach Nr. 2133 in SCHAFFHAUSEN

Arca-Regler
regulieren selbständig bei höchster Präzision, grösster Betriebssicherheit und geringster Wartung
Dampf-, Gas- und Wasser-Druck
Temperatur
Feuchtigkeit
Spez. Gewicht
Wasserstand
Elektr. Stromverbrauch
Umdrehungen etc. etc.
und sind in sämtlichen Industrien unentbehrlich.
Ingenieur-Bureau
OSCAR KIHM
Dipl. Masch.-Ing. E. T. H.
Tiefenhöfe 11 **ZÜRICH 1** Tel. S. 23.83

BEWÄHRTER
Euböolith
BELAG
SEIT 25 JAHREN ÜBER 8000 000 m² AUSGEFÜHRT
EUBÖOLITHWERKE A.-G. OLTEN

ABG ORIGINAL
„Bob“ Turmkrane
„Bob“ Schnellaufzüge
Bet.-Mischer
Schnell-Bauwinden
Bet.-Eisen-Schneider
Lager: Weinbergstrasse 21
Tel. Hottlingen 9099
ALLGEMEINE BAUMASCHINEN-GESELLSCHAFT A.G. ZÜRICH 1

Aktiengesellschaft
Schweizerischer Kalkfabriken Zürich
umfassend die Fabriken:
Kalkwerk Schinznach-Bad G. Knoblauch jr.
Hydraulische Kalkfabrik Holderbank
G. Spühler, Rekingen
Kalk- u. Cementfabriken Beckenried A.-G.
K. Hürlimann Söhne, Brunnen
Ingenieur Borner & Cie., Wallenstadt
Cement- u. Kalkfabriken R. Vigier A.-G. Luterbach
Jura Cementfabriken, Aarau
Cement- und Kalkwerk Liesberg A.-G.
Hydraul. Kalk- u. Gipsfabrik, Bärschwil
Gips-Union A.-G., Zürich
Schweiz. Cementind.-Gesell., Heerbrugg
Vereinigte Cementfabriken Rozloch A.-G.
Gips- und Kalkwerke Kraftigen in Bern.
empfiehlt den Konsumenten ihren
prima hydraulischen Kalk.
Verkaufsstelle: **E. G. Portland, Zürich.**
Telegr.-Adr.: Portland Zürich Bureau Seidengasse 9 Telephone Selnau 285

BAUMANN, KOELLIKER & Co., A.-G., ZÜRICH 1

BAHNHOFSTRASSE - FÜSSLISTRASSE 4

Bronceinschriften

Grabmalbroncen

IMPRÄGNIERANSTALT UND SÄGEREI:



**SCHWEIZ-
GESELLSCHAFT FÜR
HOLZKONSERVIERUNG
A-G
ZOFINGEN**

Bahnschwellen
Hölzer für Brücken und
Wasserbau
Pfähle, Einzäunungen
Holzpflaster

Imprägnierung mit Teeröl und Triolith nach
Vorschriften der Schweiz. Bundesbahnen.

Hobelware,
Bauholz, Schreinerbretter
liefert vorteilhaft



Sägewerk Aarburg A.-G.
Säge-, Hobel- u. Spallwerke, Trockenanlage
AARBURG
Telephon Nr. 28

CENTRALHEIZUNGEN

WARMWASSER-VERSORGUNGEN ALLER SYSTEME
TEL. CHUR 160 **JOH. MÜLLER** RÜTI (ZÜRICH) TEL. 30
TEL. ZÜRICH H. 324

R. DIETRICH & Co A.-G., ZÜRICH

Fabrik mit Geleiseanschluss in Altstetten. — Telephon: Selnau 18.90

Grosses Lager in Maschinenölen jeder Art

Transformatoren-Oele — Schalter-Oele — **Consistente Fette** —
Elektromotoren-Oele — Turbinen-Oele — Dampfzylinder-Oele
Automobil-Oel und **Motorwagenfett** — Wasserlösliches Bohröl
Bodenöl — Leinöl — Bodenwiche — Schmierseife — Carbolinum etc.
Luftkompressoren-Oele — **Kugellager-Fett**



ALFRED SÉQUIN ING^e
SEEGARTENSTR. 8 ZÜRICH 8

**INDUSTRIEBAUTEN
PROJEKTIERUNG
& BAULEITUNG**

MARTI & Cie.

Landesplattenberg, ENGI-Glarus

Dachschiefer

in allen Sorten. Rohe und geschliffene

Schieferplatten

für alle Bauzwecke

Fenstersimsen, Pissoiranlagen, Tischplatten,
Ofen-Unterlags- und Deckplatten, Anschreib-
und Schulwandtafeln

Lichtpausen

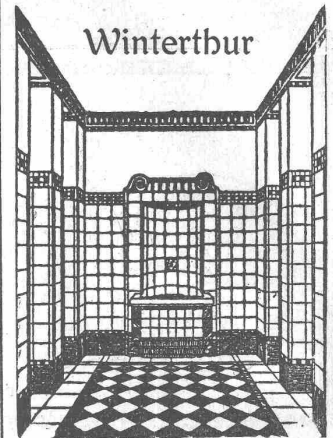


Plandruck

in jeder beliebigen Ausführung liefern prompt und tadellos

Bern, A. Messerli's Erben, Zürich

Georg Streiff & Co



Winterthur

Spezial-Geschäft für keramische
Boden- und Wandbeläge

**S II
Heizkessel**

(System Strebler)
Serie II

und andere bewährte
Modelle

Radiatoren

Erstklassige
Ausführung.

Zent A. Bern