

Zeitschrift: Schweizerische Bauzeitung
Band: 81/82 (1923)
Heft: 24

Werbung

Nutzungsbedingungen

Die ETH-Bibliothek ist die Anbieterin der digitalisierten Zeitschriften. Sie besitzt keine Urheberrechte an den Zeitschriften und ist nicht verantwortlich für deren Inhalte. Die Rechte liegen in der Regel bei den Herausgebern beziehungsweise den externen Rechteinhabern. [Siehe Rechtliche Hinweise.](#)

Conditions d'utilisation

L'ETH Library est le fournisseur des revues numérisées. Elle ne détient aucun droit d'auteur sur les revues et n'est pas responsable de leur contenu. En règle générale, les droits sont détenus par les éditeurs ou les détenteurs de droits externes. [Voir Informations légales.](#)

Terms of use

The ETH Library is the provider of the digitised journals. It does not own any copyrights to the journals and is not responsible for their content. The rights usually lie with the publishers or the external rights holders. [See Legal notice.](#)

Download PDF: 22.11.2024

ETH-Bibliothek Zürich, E-Periodica, <https://www.e-periodica.ch>

Schweizerische Bauzeitung

Abonnementspreis:

Schweiz 40 Fr. jährlich
Ausland 50 Fr. jährlich

Für Vereinsmitglieder:

Schweiz 32 Fr. jährlich
Ausland 40 Fr. jährlich
sofern beim Herausgeber
abonniert wird

WOCHENSCHRIFT

FÜR BAU-, VERKEHRS- UND MASCHINENTECHNIK

GRÜNDER ING. A. WALDNER, HERAUSGEBER ING. CARL JEGHER, ZÜRICH
Verlag: A. & C. Jegher, Zürich — Kommissionsverlag: Rascher & Cie., Zürich und Leipzig

ORGAN

DES SCHWEIZ. ING.- & ARCHITEKTEN-VEREINS & DER GESELLSCHAFT EHEM. STUDIERENDER DER EIDG. TECHN. HOCHSCHULE,

Insertionspreis:

4-gespalt. Colonelzeile od.
deren Raum . 50 Cts.
Haupttitelseite: 80 Cts.
Alleinige Inseraten-An-
nahme: Rudolf Mosse,
Annoncen-Expedition,
Zürich, Basel und deren
Filialen und Agenturen

S P O N A G E L & Co.

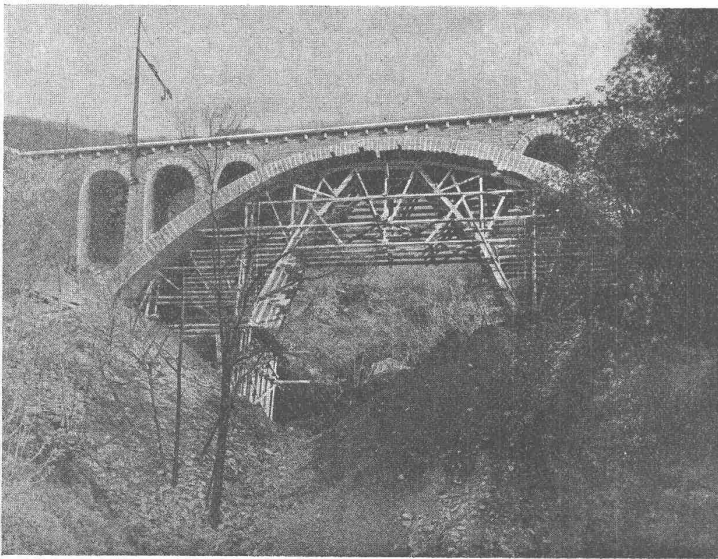
ZÜRICH

Baumaterialien

HEINR. HATT-HALLER

HOCH- UND TIEFBAU-UNTERNEHMUNG

ZÜRICH



„S. B. B., Monte Ceneri-Linie, Selvaccia-Brücke, zweigeteiltig, 42,20 m l. W.“

Bau-Ausführung

von

Geschäfts- und Wohnhäusern
Villen - Kirchen - Industrieanlagen

Eisenbetonbauten
Eisenbahn- und Strassenbauten

Tunnel-, Stollen- und Wasserbauten
Brücken - Kanalisafionen



Reparaturen aller Art Fassaden-Renovationen

Bau-Ausführung
innerer kürzesten Fristen

Heinrich Gutknecht Centralheizungs-Fabrik

ZÜRICH 8, Dufourstrasse 20I

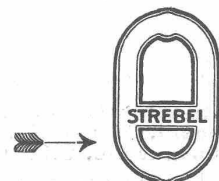


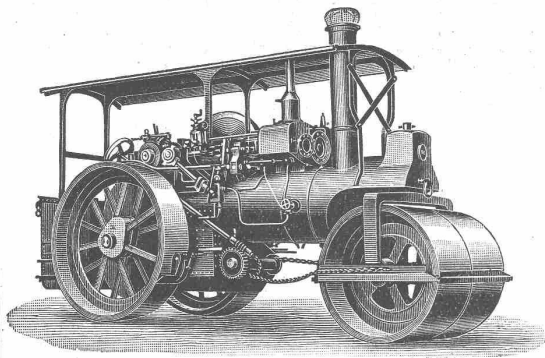
Strebelwerk Zürich

Rämistrasse 5, Tel. Hottingen 49.33

Original-Strebelkessel

tragen auf jedem Kesselgliede diese Schutzmarke.





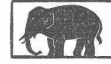
Dampfstrassenwalzen

in nur erstklassiger Ausführung, mit und ohne
Aufreisser und Wohnwagen prompt lieferbar

Strassensprengwagen, Teerungsapparate
Strassenkehrmaschinen, Asphaltkochkessel

Robert Aebi & C^{ie} A. G. = Zürich 1

Ingenieur-Bureau



Maschinen-Fabrik

Gegründet 1880

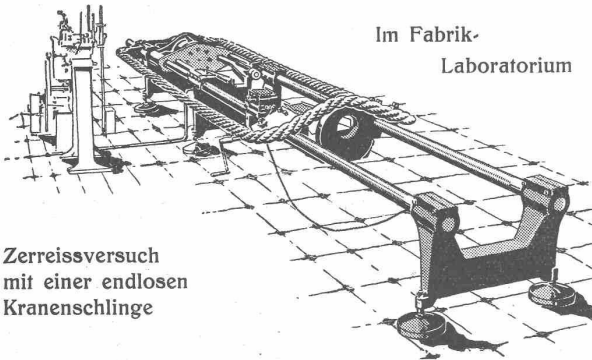
Schweiz. Seil - Industrie

vormals C. Oechslin zum Mandelbaum
Schaffhausen

Telephon 242

Gegründet 1839

Telegr.: Corda



Im Fabrik-
Laboratorium

ZerreiBversuch
mit einer endlosen
Kranenschlinge

Drahtseile

Hanfseile, Seilerwaren

Genf 1896

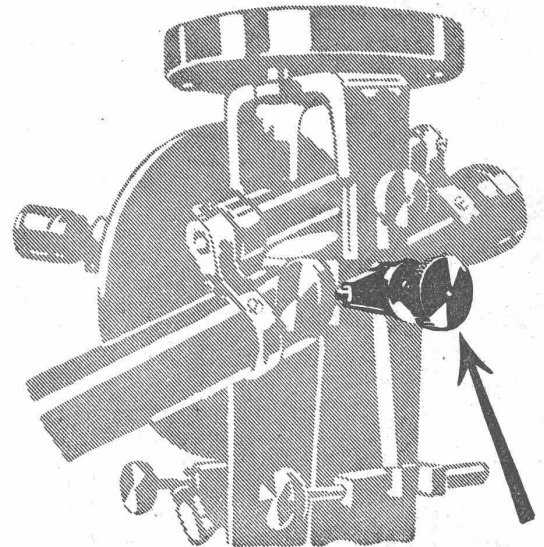
Goldene Medaillen

Bern 1914

MILLER

Neuzeitliche Vermessungs - Instrumente

D. R. P.



Druckfreie Triebanordnung

Werkstätten für Präzisions-Mechanik

Gebrüder MILLER G. m. b. H.

Gegründet
1871

Innsbruck

Liste Geo 22
kostenlos

Neu!
Patentiert.

SUBOX

Neu!
Breveté.

Verbleiung durch Anstrich

Die Farbe der Zukunft: mehrjährig erprobt; äusserst ökonomisch

Metallisierung jedes gestrichenen Gegenstandes

Beste und billigste Schutz gegen äussere schädliche Einflüsse für Eisen, Blech, Holz, Zement, Papier, Eternit etc.

Subox-Rostfrass

(Deckfarbe unnötig)

Alleinfabrikation durch die Subox A.-G., Langstrasse 187, Zürich 5 - General-Vertreter für die Schweiz: Paul
Kuoni, Sonnenquai 3, Zürich 1 - Vertreter für die Kantone St. Gallen, Thurgau und Appenzell: A. G. Salz-
mann & Co., Geltenwilenstrasse 18, St. Gallen. (Prospekte und Offerten zu Diensten.)

PERSONEN-
u. LASTEN-
AUFZÜGE
KRANEN
FLASCHENZÜGE
MOTOREN
1/100=30 PS



SCHINDLER & CO
LUZERN
GEGRÜNDET
1874

ADOLF PADRUTT
Kaltleimfabrik „CERTUS“, Basel

GEGRÜNDET 1913

TELEPHON 6107

„**CERTUS**“
Kaltleim in Pulverform

für alle Zwecke der Holz-
Industrie etc.

Vorzüge:

ES ist in wenigen Minuten ge-
brauchsfertig
wird mit kaltem Wasser an-
gemacht
braucht weder gekocht
noch erwärmt zu werden
hat eine außerordentliche
Bindekraft für alle Hart-
und Weichhölzer (bis über
115 kg per cm²)
leimt auch fettige u. harz-
reiche Hölzer (Pitche-
Pine etc.)
kann auch im Freien bei
jeder Temperatur ver-
wendet werden



Gesetzlich
geschützt

Schweizer-
Fabrikat

Achten Sie auf die
Qualitätsmarke
die Certussäule

Fabriken
in

Basel
London
Paris

Hamburg
Warschau
Detroit U. S. A.

**Die Leimungen mit „CERTUS“-Leimpulver
sind gegen Wasser, Hitze und Kälte
widerstandsfähig**

Ferner:

CERTUS- Malerleim
Linoleumleim
Tapetenleim
Spezialleime f. Papier- u. Cartonnage-Industrie

Leder- und
Treibriemenleim
Bureaupasta sowie

Erstklassige Qualitäten

„**CERTUS**“-säurefeste **Cemente** widerstehen sämtlichen anorga-
nischen Säuren in beliebigen
Konzentrationen und bei höchsten Temperaturen

REFERENZEN ZU DIENSTEN.

MUSTER UND PROSPEKTE GRATIS UND FRANKO.

Elektromechan. Reparatur - Werkstätte

Gebrüder MEIER, Zürich 5

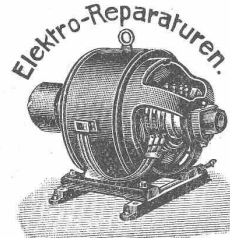
Telephon Ausstellungsstrasse 25
Selnau 73.32 Bahnstation HB.

Umwicklung

Neuwicklung

Umtausch

Miete



**Lieferung neuer und gebrauchter Motoren.
Fahrbare Motoren. Transformatoren. Apparate.**

E. G. Portland, Zürich

Jura-Cementfabriken, Aarau
Aargauische Portland-Cementfabrik Holderbank-
Wildegg
Portland-Cementwerk Würenlingen-Siggental A.-G.
Cement- und Kalkfabriken R. Vigier A.-G.
Portland-Cementfabrik, Laufen
Schweiz. Cement-Industrie-Gesellschaft, Heerbrugg
Portland-Cementwerk Thayngen A.-G.

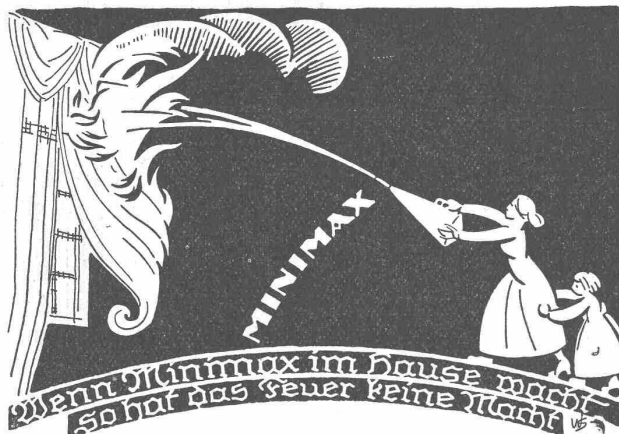
Cement- und Kalkwerk Liesberg A.-G.
Neue Birstaler Portland-Cementfabr. b. Liesberg A.-G.
K. Hürlimann Söhne, Brunnen
Wilhelm Brodtbeck A.-G., Liestal
Ciment Portland S. A., St. Sulpice
Société des usines de Grandchamp et de Roche
S. A. des chaux et ciments de Baulmes et Vouvy
Société des usines du Furcil, Noiraigue

empfehlen ihren

1a. Portland-Cement.

Verkauf durch die Fabriken selbst

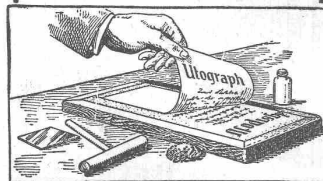
Der beste Schutz gegen Feuersgefahr



Verlangen Sie Prospekt Nr. 5.

Minimax-Gesellschaft Zürich 8, Seehofstrasse 4.

Utograph



Einfacher Apparat zu ein- u. mehrfarbiger Vervielfältigung von Handschrift, Maschinenschrift und Zeichnungen

Druckfläche 23x35 cm Fr. 18.-
Druckfläche 16x22 cm Fr. 12.-

GEBRÜDER
SCHOLL
POSTSTRASSE 3 ZÜRICH

Gusseiserne Muffen- und Flanschenröhren sowie Formstücke

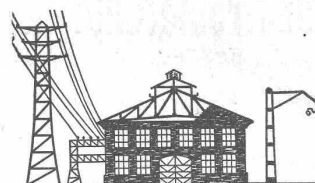
Schweizer
Normalien
—
Lager
in Winterthur



für
normalen
und höhern
Betriebsdruck

Kägi & Co., Winterthur

Telephon Nr. 496



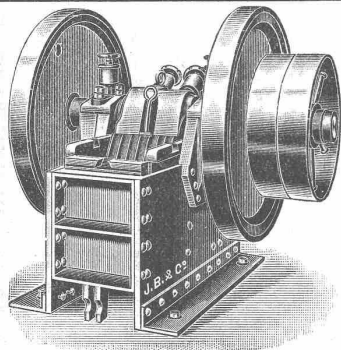
Eisen-Konstruktionen

Aktiengesellschaft

**Carl Hartmann
Biel - Bienne**

Société anonyme

Constructions métalliques



Ia. Referenzen

Steinbrecher eigener Fabrikation

Ia Maschinen, mit selbsteinstellbaren Bruchsicherheitsplatten, die jeden Bruch vollständig ausschliessen
stationär und fahrbar
mit od. ohne Motor, von 20 bis 60 m³ Tagesleistung liefern
in Kauf und Miete
zu vorteilhaften Bedingungen, sofort ab Lager,

J. BRUN & Cie., NEBIKON
Maschinen-Fabrik

Telephon 12

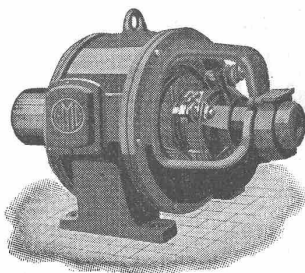
Gegründet 1872

Telegr.: Brun



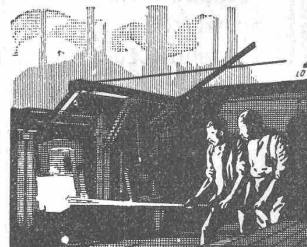
Elektromotoren

für alle Stromarten

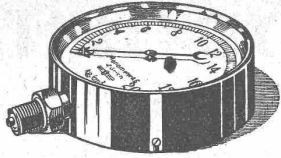


Generatoren — Umformer — Transformatoren
Elektrische Schmiede - Ventilatoren

G. Meidinger & Co., Basel



W. Walser & Co.
WINTERTHUR
Industriebauten
Ofen-Anlagen
FÜR ALLE ZWECKE & BRENNSTOFFE
Kesselmauerungen
Hochkamine
Bau- u. feuerfeste Materialien
PROJEKTE - EXPERTISEN



Manometer A.-G., Zürich, Armaturen-Fabrik

(vormals Schäffer & Budenberg, Filiale Seebach, ständige Fabrikation seit 1896)

Manometer, Thermometer, Ventile, Hähne, Schieber in jeder Ausführung und für alle Zwecke. Injektoren, Anwärmeapparate, Pumpen, Kondensstöpfe, Reduzier-ventile, Wasserstände, Sicherheitsapparate, Gläser, Elektrische Temperaturmesser und Druckmesser mit elektrischem Kontakt. Kontroll- u. Prüfapparate, Dampfmesser.



ABG ORIGINAL

„Bob“ Turmkrane

„Bob“ Schnellaufzüge

Beton-Mischer

Schnell-Bauwinden

Beton-Eisen-Schneider

Lager: Weinbergstrasse 21
Tel. Hollingen 9099

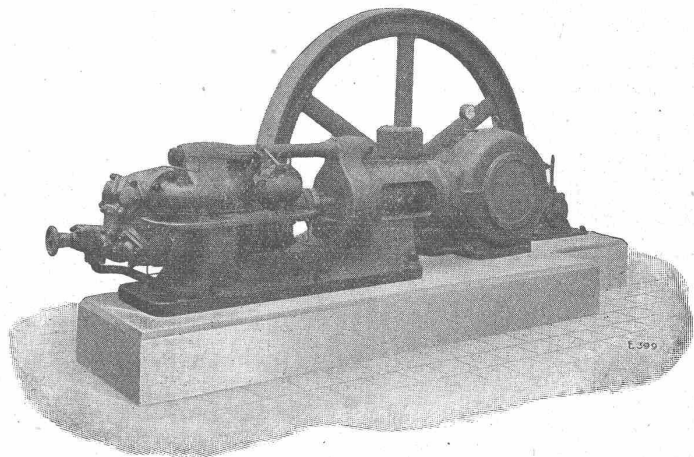
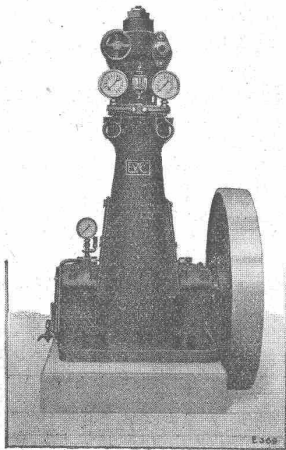
**ALLGEMEINE
BAUMASCHINEN-GESELLSCHAFT A.G.**
ZÜRICH 1

ALFRED SÉQUIN ING.
SEEGARTENSTR. 8 ZÜRICH 8

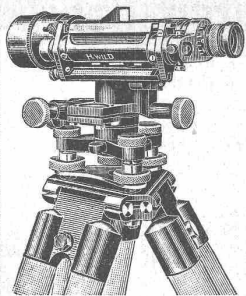
**INDUSTRIEBAUTEN
PROJEKTIERUNG
& BAULEITUNG**

Escher Wyss & Co., Zürich

Kohlensäure und Ammoniak
Eis- und Kühlanlagen



in allen Grössen und für
alle Verwendungsgebiete.



Der neue WILD'sche THEODOLIT

das Wild'sche Nivellier-Instrument

Leisten am meisten Sind mässig im Preis

Kataloge durch die

Verkaufs-Aktiengesellschaft

H. Wild's geodätische Instrumente

Heerbrugg

(St. Gallen)

BAUMANN, KOELLIKER & Co., A.-G., ZÜRICH 1

BAHNHOFSTRASSE - FÜSSLISTRASSE 4

Schalttafeln für Licht-, Kraft- und Fernthermometer-Anlagen :: Telephon-Anlagen

Steinholzwerke :: Zürich 4

F. HUG

Müllerstr. 43 - Tel.: Selnau 69.81

Empfiehl sich für Erstellen von:
 Fugenlos. fertig. **Steinholzböden**
Linoleum-Unterlagsböden
Wandplatten-Beläge
Bodenplatten-Beläge
Terrazzoböden (Mosaik)
Treppenbelägen
 verschiedener Ausführungen.

Naturasphalt von Travers

Einzig Asphaltminen der Schweiz

Anerkannt bester Naturasphalt

Konzessionäre für die Schweiz:

E. R. Zetter & Co.
 in Solothurn.

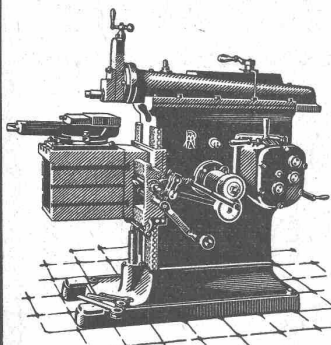
Gegründet 1843

Fabrik-Marke



Maschinen- u. Werkzeugfabrik A.-G. Reiden

vorm. H. Bossart



Shapingmaschinen

in modernster Ausführung mit Stufenscheiben- u. Einscheiben-Antrieb.

300, 450 und 600 mm Hub.

Kaltsägen

für Sägenblätter von 30 und 40 cm Länge.

Transmissions-Organ

Spezialität:

Schmiedeliserne Riemenscheiben

Imprägnieranstalt Dagmersellen

Sägerei und Holzhandlung

Blum, Stutz & Co.

liefern

Imprägnierte Leitungsstangen

aller Längen von 6 1/2 bis 22 m.

Imprägniertes Einfriedigungsmaterial

wie Pfähle, Halbplatten, Palisaden, Baumpfähle.

Holzpflasterstöckli

bester Stallboden.

Sägerei:

Bauholz nach Liste geschnitten innert kürzester Frist, sowie alle übrigen Schnittwaren.

Eisenwerk-Aktiengesellschaft Bosshard & Cie., Näfels

Abteilung: Eisen-Konstruktionen:

Brücken - Hochbauten - Reservoirs - Maste - etc. - etc.

Abteilung: Maschinen-Fabrik:

Schleusen- u. Wehranlagen - Baumaschinen - Steinbrecher

Krane aller Systeme - Mechanische Förder-Anlagen - Spezialität: Stahlband-Transportanlagen

Schweizer. Strassenbau-Unternehmung A. G.

Zürich
Steinwiesstrasse 40 — Telephon Hottingen 43.81

BERN
Laupenstrasse 8 — Telephon Bollwerk 54.54

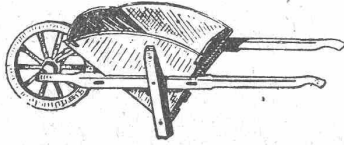
Lausanne
Petit Chêne 22 — Telephon 20.28

Telegramme: „Stuag“

Grösste Spezialfirma für Strassenbeläge aller Art.
30 Dampf- und Motorwalzen, 6 Steinbrecher.
Eigene Pflastersteinbrüche und Hartschotterwerke in Alpnach, Beckenried und Bouveret.

Holzwarenfabrik Baar

Telephon 14



Telephon 14

Beste Bezugsquelle
für Karretten, Stielwaren u. Massenartikel

600 Säcke, Ballen, Kisten
etc.

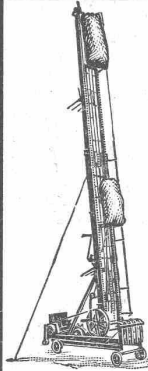
per Stunde fördern unsere
fahrbaren und stationären

ELEVATOREN

Grosse Arbeitersparnisse
Geringer Kraftbedarf
la Referenzen eidgen.
und privater Betriebe

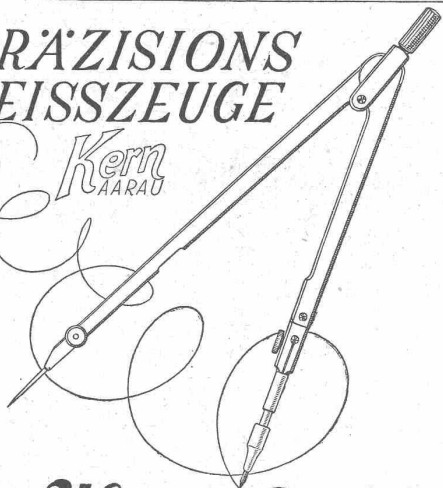
SUTER-STRICKLER & CIE.
HORGEN

Förderanlagen für alle Verwendungszwecke



PRÄZISIONS
REISSZEUGE

Kern
AARAU



Kern & Cie AG.
AARAU · PRÄZISIONSWERKSTÄTTEN

Das lästige
und zeitraubende
Zerschneiden der

Drahtziegel

-Rollen
fällt weg. Die

Schweiz. Drahtziegel-
Fabrik A.-G., Lotzwil
liefert

Drahtziegel

-Streifen
in allen Breiten.

Muster und Preislisten verlangen

Goldene Medaillen:
Bern 1914, Barcelona 1921



GESELLSCHAFT DER LUDW. VON ROLL'SCHEN EISENWERKE
· FILIALE: EISENWERK CLUS KT. SOLOTHURN ·



BENN-KUPPLUNG

Patentiert in allen Industriestaaten.

Durch langjährige Erfahrungen vervollkommnete Reibungskupplung.
Vollständig geschlossen. Reibungsflächen scheibenförmig.
Keine vorstehenden Teile.

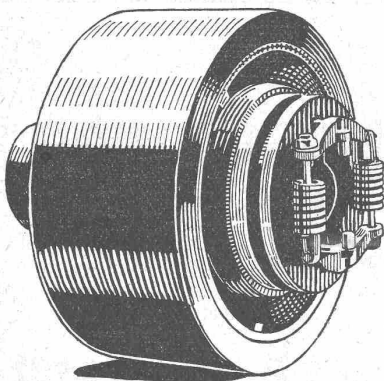
Zum Ein- oder Ausrücken bei jeder Kraft und Geschwindigkeit während des Betriebes

TRANSMISSIONEN

Komplette Anlagen für alle Industriezweige.

Patent-LENIX-Getriebe.

Ausführungsrecht für die Schweiz.



Benn-Kupplung, Typ H



Asphalt-Arbeiten Wasserdichte Abdeckungen

HEINRICH BRÄNDLI, HORGEN

Asphalt-, Dachpappen- und Holzzement-Fabrik

J. Rukstuhl, Centralheizungen, Basel.

Modifikationen — Kessellieferungen — Reparaturen

MASCHINENFABRIK



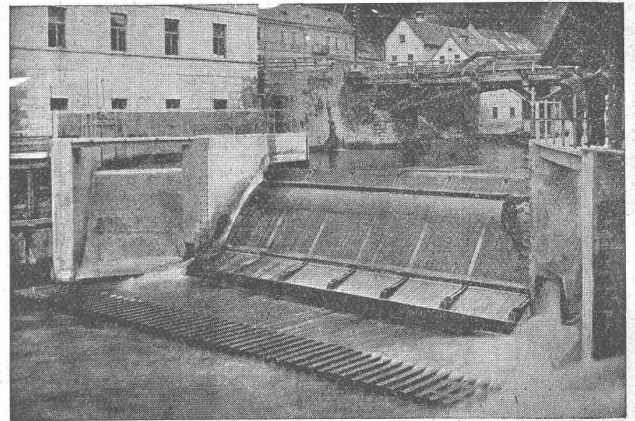
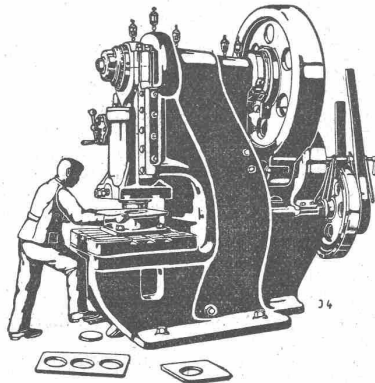
WEINGARTEN

vorm. Hch. Schatz A.G.

Weingarten-Württg.



Eisen- und Blech-Bearbeitungsmaschinen



Wehr in der Mürz der Kabelwerke Felten & Guilleaume, Bruck a. d. Mur
Dachwehr mit kolksicherem Sturzboden

Hydraul. Dachwehre

in grössten Abmessungen mühelos bedienbar, bewährt auch bei starkem Eis- u. Geschiebegang

Festen kolksicheren Sturzboden

Patent Pfletschinger-Läufer

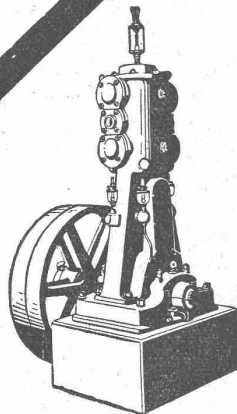
Automatische Saugüberfälle

einfacher Bauart, bester Wirkung, projektiert u. erstellt

Ingenieurbureau Huber & Lutz

Zürich

Stampfenbachstrasse 75



Kompressoren

Vakuumpumpen

Nassluftpumpen, Kondensatoren, Filterpressen, Rührwerke
Zentrifugen

Blechbearbeitungsmaschinen, System Gebrüder Jäcklin
Druckluft-Bohrhämmer.

Maschinenfabrik Burckhardt A.-G., Basel