

Objektyp: **Advertising**

Zeitschrift: **Schweizerische Bauzeitung**

Band (Jahr): **81/82 (1923)**

Heft 26

PDF erstellt am: **08.08.2024**

Nutzungsbedingungen

Die ETH-Bibliothek ist Anbieterin der digitalisierten Zeitschriften. Sie besitzt keine Urheberrechte an den Inhalten der Zeitschriften. Die Rechte liegen in der Regel bei den Herausgebern. Die auf der Plattform e-periodica veröffentlichten Dokumente stehen für nicht-kommerzielle Zwecke in Lehre und Forschung sowie für die private Nutzung frei zur Verfügung. Einzelne Dateien oder Ausdrucke aus diesem Angebot können zusammen mit diesen Nutzungsbedingungen und den korrekten Herkunftsbezeichnungen weitergegeben werden. Das Veröffentlichen von Bildern in Print- und Online-Publikationen ist nur mit vorheriger Genehmigung der Rechteinhaber erlaubt. Die systematische Speicherung von Teilen des elektronischen Angebots auf anderen Servern bedarf ebenfalls des schriftlichen Einverständnisses der Rechteinhaber.

Haftungsausschluss

Alle Angaben erfolgen ohne Gewähr für Vollständigkeit oder Richtigkeit. Es wird keine Haftung übernommen für Schäden durch die Verwendung von Informationen aus diesem Online-Angebot oder durch das Fehlen von Informationen. Dies gilt auch für Inhalte Dritter, die über dieses Angebot zugänglich sind.

Schweizerische Bauzeitung

Abonnementspreis:
Schweiz 40 Fr. jährlich
Ausland 50 Fr. jährlich

Für Vereinsmitglieder:
Schweiz 32 Fr. jährlich
Ausland 40 Fr. jährlich
sofern beim Herausgeber
:: abonniert wird ::

WOCHENSCHRIFT

FÜR BAU-, VERKEHRS- UND MASCHINENTECHNIK

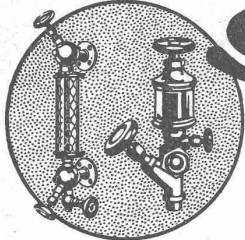
GRÜNDER ING. A. WALDNER, HERAUSGEBER ING. CARL JEGHER, ZÜRICH
Verlag: A. & C. Jegher, Zürich — Kommissionsverlag: Rascher & Cie., Zürich und Leipzig

ORGAN

DES SCHWEIZ. ING.- & ARCHITEKTEN-VEREINS & DER GESELLSCHAFT EHEM. STUDIERENDER DER EIDG. TECHN. HOCHSCHULE.

Insertionspreis:

4-gespalt. Colonelzeile od.
deren Raum . 50 Cts.
Haupttitelseite: 80 Cts.
Alleinige Inseraten-An-
nahme: Rudolf Mosse,
Annoncen-Expedition,
Zürich, Basel und deren
Filialen und Agenturen



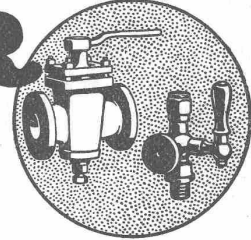
SULZER

ARMATUREN und ROHRLEITUNGSTEILE

für
Dampf, Wasser, Säuren, Luft etc.

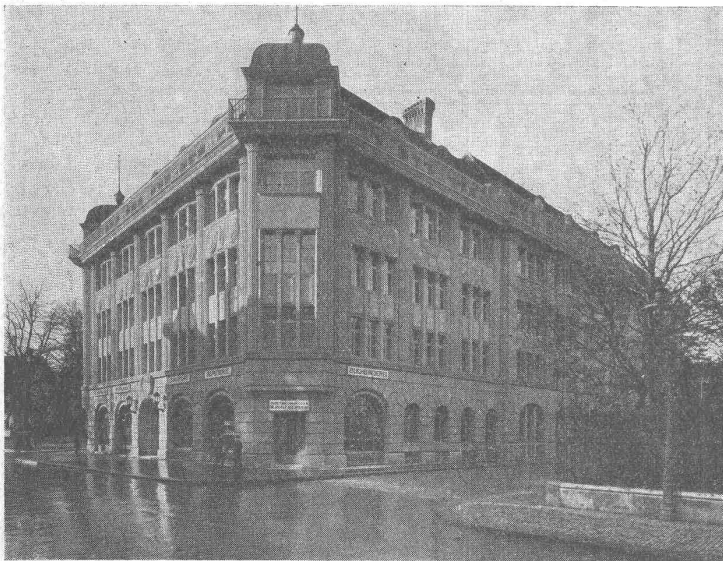
Ausführliche Kataloge auf Verlangen

GEBRÜDER SULZER, AKTIENGESELLSCHAFT, WINTERTHUR



HEINR. HATT-HALLER

HOCH- UND TIEFBAU-UNTERNEHMUNG
ZÜRICH



Vereinshaus „ZUR KAUFLEUTEN“ in Zürich.

Bau-Ausführung
von

- Geschäfts- und Wohnhäusern
- Villen - Kirchen - Industrieanlagen
- Eisenbetonbauten
- Eisenbahn- und Strassenbauten
- Tunnel-, Stollen- und Wasserbauten
- Brücken - Kanalisafionen



**Reparaturen aller Art
Fassaden-Renovationen**

Bau-Ausführung
innerst kürzesten Fristen

Kugel- und Rollenlager

in unerreichter Qualität

Akt.-Ges. SKF Kugellager, Zürich, Sihlstr. 1

SKF

PERSONEN- & WAREN-AUFZÜGE

nach
bewährtem
System

für jede Leistung und Betriebsart

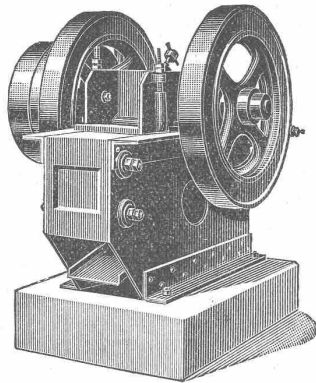
Schweiz. Wagonsfabrik Schlieren A. G., Schlieren-Zürich

Telephon: Selnau 11.15
Telegr.: Wagonsfabrik Schlieren

Steinbrecher

Fabrikation der von Roll'schen Eisenwerke

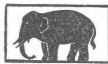
Sämtliche Modelle Nr. II bis X mit 30 bis 150 m³ tägliche Leistung auf Lager vorrätig



Erstklassige Referenzen des In- und Auslandes zur Verfügung

Robert Aebi & C^{ie} A. G.

Ingenieurbureau

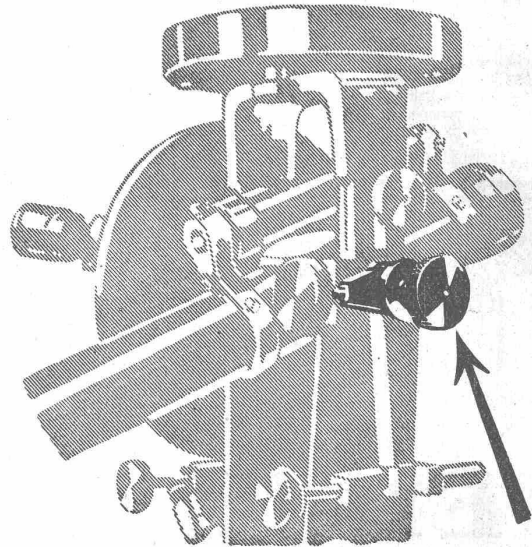


Maschinenfabrik

Zürich 1

MILLER

Neuzeitliche Vermessungs - Instrumente
D. R. P.



Druckfreie Triebanordnung
Werkstätten für Präzisions-Mechanik

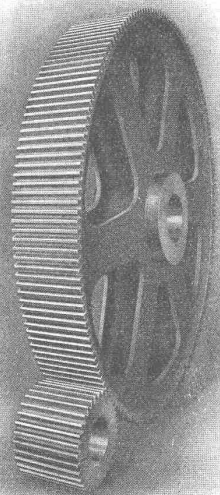
Gebrüder MILLER G. m. b. H.

Gegründet 1871

Innsbruck

Liste Geo 22 kostenlos

MAAG-ZAHNRÄDER A.-G. ZÜRICH



Stirnrad-Getriebe mit gehärtetem und geschliffenem Ritzel für Förder-Anlage 1100 PS.

Komplette Reduktions- und
Tourenerrhöhungs-Getriebe

Zahnräder für alle Verwendungszwecke

ADOLF PADRUTT Kaltleimfabrik „CERTUS“, Basel

GEGRÜNDET 1913

TELEPHON 6107

„CERTUS“
Kaltleim in Pulverform

für alle Zwecke der Holz-
Industrie etc.

Vorzüge:

ist in wenigen Minuten ge-
brauchsfertig
wird mit kaltem Wasser an-
gemacht
braucht weder gekocht
noch erwärmt zu werden
hat eine außerordentliche
Bindekraft für alle Hart-
und Weichhölzer (bis über
115 kg per cm²)
leimt auch fettige u. harz-
reiche Hölzer (Pitche-
Pine etc.)
kann auch im Freien bei
jeder Temperatur ver-
wendet werden



Gesetzlich
geschützt

Schweizer-
Fabrikat

Achten Sie auf die
Qualitätsmarke
die Certussäule

Fabriken
in

Basel

London

Paris

Hamburg

Warschau

Detroit U. S. A.

Die Leimungen mit „CERTUS“-Leimpulver
sind gegen Wasser, Hitze und Kälte
widerstandsfähig

Ferner:

CERTUS-

Malerleim
Linoleumleim
Tapetenleim
Spezialleime f. Papier- u. Cartonnage-Industrie

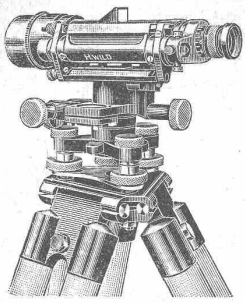
Leder- und
Treibriemenleim
Bureaupasta sowie

Erstklassige Qualitäten

„CERTUS“-säurefeste Cemente widerstehen sämtlichen anorga-
nischen Säuren in beliebigen
Konzentrationen und bei höchsten Temperaturen

REFERENZEN ZU DIENSTEN.

MUSTER UND PROSPEKTE GRATIS UND FRANKO.



Der neue **WILD'sche THEODOLIT**
das Wild'sche Nivellier-Instrument
Leisten am meisten Sind mässig im Preis

Kataloge durch die
Verkaufs-Aktiengesellschaft Heerbrugg
H. Wild's geodätische Instrumente (St. Gallen)

Telephon Nr. 24

Gegründet 1851

Telegr.: Asphalt, Horgen

GYSEL & CIE.
ASPHALTFABRIK KAPFNACH
HOLZCEMENT · DACHPAPPEN · ISOLIERMITTEL
HORGEN

Dachpappe :: Holzcement :: Filzkarton
Isolierplatten „PROTEKT“
Falzbaupappe „KOSMOS“
CARBOLINEUM
Asphaltimprägniertes Packpapier
Trinidad- und Isolier-Goudron
Asphaltlack :: Stemmstricke :: Muffenasphalt

GEORG STREIFF & CO.
WINTERTHUR

SPEZIALGESCHÄFT
FÜR KERAMISCHE
BODEN- U. WANDBELÄGE

600 Säcke, Ballen, Kisten
etc.
per Stunde fördern unsere
fahrbaren und stationären

ELEVATOREN

Grosse Arbeitersparnisse
Geringer Kraftbedarf
la Referenzen eidgen.
und privater Betriebe

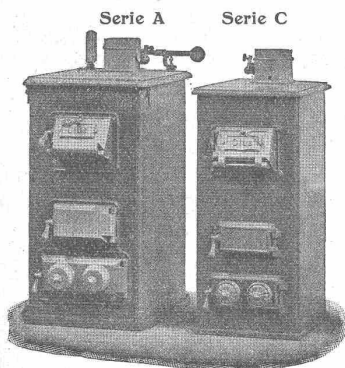
SUTER-STRICKLER & CIE.
HORGEN
Förderanlagen für alle Verwendungszwecke

ALFRED SÉQUIN ING^e
SEEGARTENSTR. 8 ZÜRICH 8

INDUSTRIEBAUTEN
PROJEKTIERUNG
& BAULEITUNG

© **GESELLSCHAFT DER LUDW. VON ROLL'SCHEN EISENWERKE** ©
· FILIALE: **EISENWERK CLUS** KT. SOLOTHURN ·

CLUSER HEIZKESSEL



Warmwasserkessel

für Warmwasser- und Niederdruck-Dampfheizung, sowie
für gewerbliche Anlagen.

Bewährtes System.
Bequeme Reinigung während dem Betriebe.
Über 11 000 Cluserkessel im Betriebe.

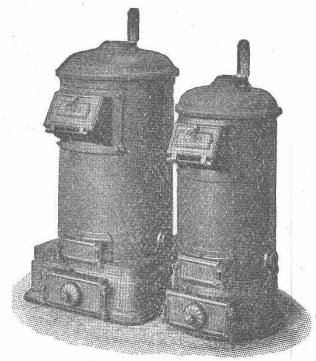
Radiatoren

nach verschiedenen Modellen.

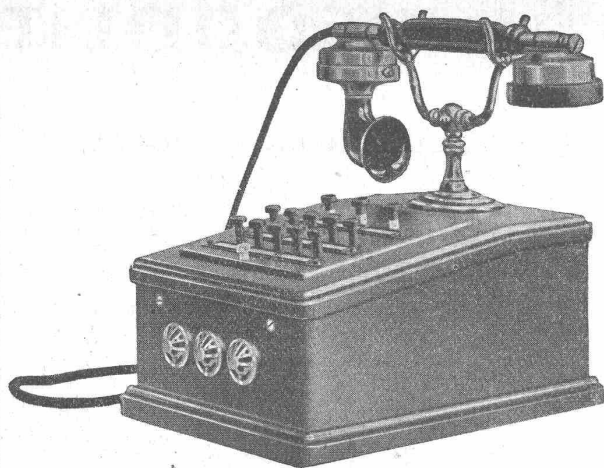
Rippenheizröhren, Luftheizapparate, Wärmeplatten,
Wärmeschränke, Wärmefische,
Formsstücke, Flanschen und Venfile etc. etc.

Lieferung ab Vorrat.

Zu beziehen durch die Installationsfirmen.



Kleinkessel, Modell I und II



HASLER^{A.}_{G.}, BERN

Automatische
Druckknopflinienwähler
mit Amtsanschluss

Einzige von der schweizerischen Telegraphenverwaltung
genehmigte Konstruktion.

Gebr. Demuth

Telephon 170 **Baden** Telephon 170

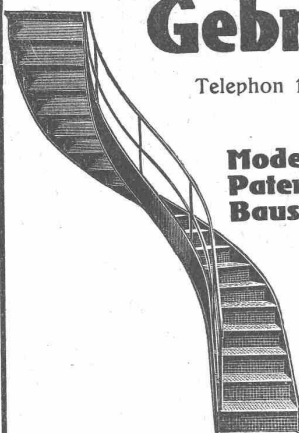
Fabrik für

Moderne Blechbearbeitung
Patent. gepresste Treppen
Bauschlosserei

Eisenkonstruktionen
Patentierete Kessel

II. Abteilung

Sanitäre Einrichtungen
Elektrische Boyler und
Zentralheizungen



Imprägnieranstalt Dagmersellen

Sägerei und Holzhandlung

Blum, Stutz & Co.

liefern

Imprägnierte Leitungsstangen
aller Längen von 6½ bis 22 m.
Imprägniertes Einfriedigungsmaterial
wie Pfähle, Halblatten, Palisaden, Baumpfähle.
Holzpfasterstöckli
bester Stallboden.

Sägerei:

Bauholz nach Liste geschnitten innert kürzester Frist, sowie
alle übrigen Schnittwaren.

Schweizer. Strassenbau-Unternehmung A. G.

Zürich

Steinwiesstrasse 40 — Telephon Hottingen 43,81

BERN

Laupenstrasse 8 — Telephon Bollwerk 54,54

Lausanne

Petit Chêne 22 — Telephon 20,28

Telegramme: „Stuag“

Grösste Spezialfirma für Strassenbeläge aller Art.
30 Dampf- und Motorwalzen, 6 Steinbrecher.
Eigene Pflastersteinbrüche und Hartschotterwerke in Alpnach, Beckenried und Bouveret.

ELEKTRISCHE UNTERNEHMUNGEN

O. BÜRGI

Zürich 1 ⚙ Lausanne

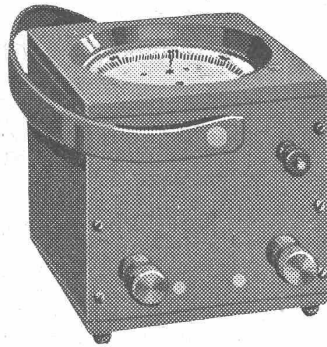
Spezial-Geschäft für Freileitungsbauten jeder Art

KABEL=MONTAGEN

auf Grossleitungen nach patentiertem mechanischem Verfahren
~ ~ Keine äussere Beschädigung mehr der Kabel ~ ~

Ferraris - Wattmeter

mit Induktionszähler-Triebsystem



*Das beliebte Instrument
für die Leistungskontrolle*

Unempfindlich gegen Über-
lastung, Kurzschlüsse und
Stöße auf dem Transport

Hohe Messgenauigkeit

Geringes Gewicht

Niederer Preis

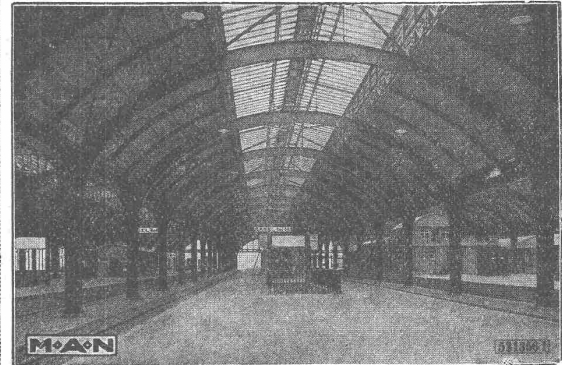
LANDIS & GYR A.-G. ZUG

M A N

MASCHINENFABRIK AUGSBURG-NÜRNBERG A.G.

Eisen-Hochbauten

Werkstatt- und Hallenbauten aller Art,
Kraftwerke, Förderanlagen usw.
Gasbehälter, Bunker, Tanks u. Silobauten

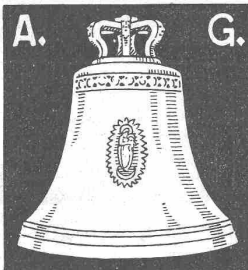


Bahnhofshalle Basel (Badischer Bahnhof)

Näheres Drucksache S. P. 53 durch unsere

General-Vertretung für die Schweiz:
MASCHINEN-AKTIEN-GESELLSCHAFT, BERN

RÜETSCHI



Glocken- Giesserei

(Bestehend seit dem
XIV. Jahrhundert)

Kirchen-Geläute
Renovation v. solchen
Einzelne Glocken
Glocken-Spiele
Herdenglocken etc.

★AARAU★

ZIEGEL A.-G. ZÜRICH

Telephon Selnau 66.98

empfiehlt

Hourdis

in diversen Längen

Rote Bodenplättli

billigster Belag

Hohlsteine

4- u. 6-loch in div. Grössen

Eisenwerk-Aktiengesellschaft Bosshard & Cie., Näfels

Abteilung: Eisen-Konstruktionen:

Brücken - Hochbauten - Reservoirs - Maste - etc. - etc.

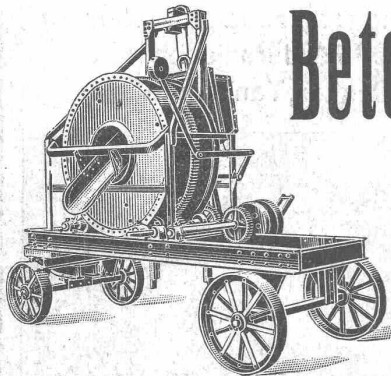
Abteilung: Maschinen-Fabrik:

Schleusen- u. Wehranlagen - Baumaschinen - Steinbrecher
Krane aller Systeme - Mechanische Förder-Anlagen - Spezialität: Stahlband-Transportanlagen

Lichtpausen Plandruck

in jeder beliebigen Ausführung liefern prompt und tadellos

Bern, A. Messerli's Erben, Zürich



Beton-Mischmaschinen

in
Kauf und Miete

von 40 bis 50, 80 bis 100, 200 m³ Tagesleistung
mit oder ohne Materialaufzug, mit oder ohne
kombinierte Bauwinde,
zu **günstigen Fabrikpreisen.**

**J. Brun & Co., Maschinenfabrik
Nebikon (Luzern)**

Gusseiserne Muffen- und Flanschenröhren sowie Formstücke

Schweizer
Normalien

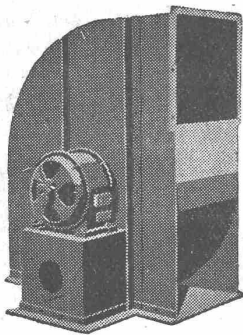
Lager
in Winterthur



für
normalen
und höhern
Betriebsdruck

Kägi & Co., Winterthur

Telephon Nr. 496



Zentrifugal-Ventilatoren

für alle Bedürfnisse der Industrie

Lüftungs-, Luftheizungs-,
Trocknungs-, Entnebelungs-,
Entstaubungs-, Späne-transport-
Anlagen.
Cupolofen-, Unterwind-
und Saugzug-Gebläse.

G. Meidinger & Co., Basel

R. DIETRICH & Co A.-G., ZÜRICH

Fabrik mit Geleiseanschluss in Altstetten. — Telephon: Selnau 18.90

Grosses Lager in Maschinenölen jeder Art

Transformatoren-Oele — Schalter-Oele — **Consistente Fette** —
Elektromotoren-Oele — Turbinen-Oele — Dampfzylinder-Oele
Automobil-Oel und **Motorwagenfett** — Wasserlösliches Bohröl
Bodenöl — Leinöl — Bodenwichse — Schmierseife — Carbolinum etc.
Lufkkompressoren-Oele — Kugellager-Fett

Akkord- Rechen- Stäbe



System Dr.-Ing. Winkel

zur Ermittlung der
Laufzeiten für Ar-
beitsvorgänge an
Maschinen
in Fabriken

Rechenstäbe
der verschiedensten
Systeme

Prospekt gratis

GEBRÜDER
SCHOLL
POSTSTRASSE 3 ZÜRICH



Brauchen Sie Rolläden

irgend welcher Art für
Auto-Garagen, Schau-
fenster, Tore u. Türen
zu Magazinen u. Bu-
reaux, ferner für Fen-
stern von Villen, Verwal-
tungsgebäuden etc., so
wenden Sie sich an die

A.-G. Carl Hartmann

Fabrik für Stahlblech- und
Holzrolläden

Biel - Bienne

BAUMANN, KOELLIKER & Co., A.-G., ZÜRICH 1

BAHNHOFSTRASSE - FÜSSLISTRASSE 4

Installationen für Verwendung elektrischen Stromes jeder Art