

Objektyp: **Advertising**

Zeitschrift: **Schweizerische Bauzeitung**

Band (Jahr): **81/82 (1923)**

Heft 5

PDF erstellt am: **08.08.2024**

### **Nutzungsbedingungen**

Die ETH-Bibliothek ist Anbieterin der digitalisierten Zeitschriften. Sie besitzt keine Urheberrechte an den Inhalten der Zeitschriften. Die Rechte liegen in der Regel bei den Herausgebern.

Die auf der Plattform e-periodica veröffentlichten Dokumente stehen für nicht-kommerzielle Zwecke in Lehre und Forschung sowie für die private Nutzung frei zur Verfügung. Einzelne Dateien oder Ausdrucke aus diesem Angebot können zusammen mit diesen Nutzungsbedingungen und den korrekten Herkunftsbezeichnungen weitergegeben werden.

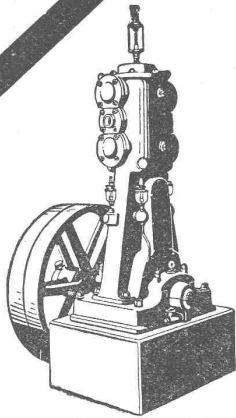
Das Veröffentlichen von Bildern in Print- und Online-Publikationen ist nur mit vorheriger Genehmigung der Rechteinhaber erlaubt. Die systematische Speicherung von Teilen des elektronischen Angebots auf anderen Servern bedarf ebenfalls des schriftlichen Einverständnisses der Rechteinhaber.

### **Haftungsausschluss**

Alle Angaben erfolgen ohne Gewähr für Vollständigkeit oder Richtigkeit. Es wird keine Haftung übernommen für Schäden durch die Verwendung von Informationen aus diesem Online-Angebot oder durch das Fehlen von Informationen. Dies gilt auch für Inhalte Dritter, die über dieses Angebot zugänglich sind.

Ein Dienst der *ETH-Bibliothek*  
ETH Zürich, Rämistrasse 101, 8092 Zürich, Schweiz, [www.library.ethz.ch](http://www.library.ethz.ch)

<http://www.e-periodica.ch>



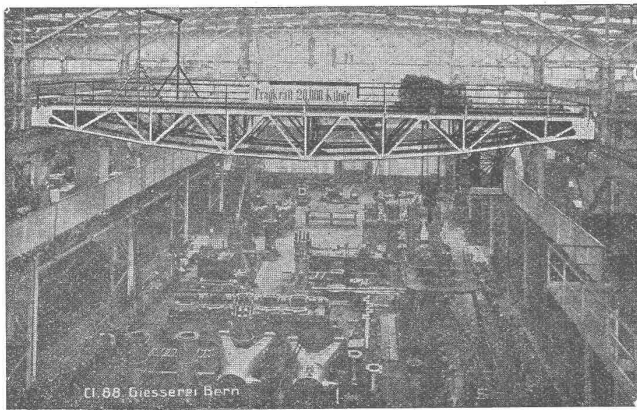
# Kompressoren Vakuumpumpen

Nassluftpumpen, Kondensatoren, Filterpressen, Rührwerke  
Zentrifugen  
Blechbearbeitungsmaschinen, System Gebrüder Jäcklin  
Druckluft-Bohrhämmer.

Maschinenfabrik Burckhardt A.-G., Basel

## Giesserei Bern in Bern Konstruktionswerkstätten

Werk der Gesellschaft der L. von Roll'schen Eisenwerke liefert als Spezialität:



### Hebezeuge

Eisenbahnmaterial  
Schützenanlagen  
Wehreinrichtungen  
Zahnradbahnmaterial  
Standseilbahnen  
Allg. Maschinenbau

Telegramme: Giesserei Bern  
Telephon 1066

## Wegmann & Nottaris

Ofenfabrik

Oberburg-Burgdorf

### Ventilationsöfen

zur Beheizung  
von Räumen jeder Art von 50 bis 1000 m<sup>3</sup>  
Spezialöfen für Kirchen, Schulen und  
andere grosse Lokalitäten

Altbewährtes System.  
Beste Referenzen von Fachleuten, Behörden  
und Privaten.



## ZIEGEL A.-G. ZÜRICH

Telephon Selnau 61.99

empfiehlt

### Hourdis

in diversen Längen

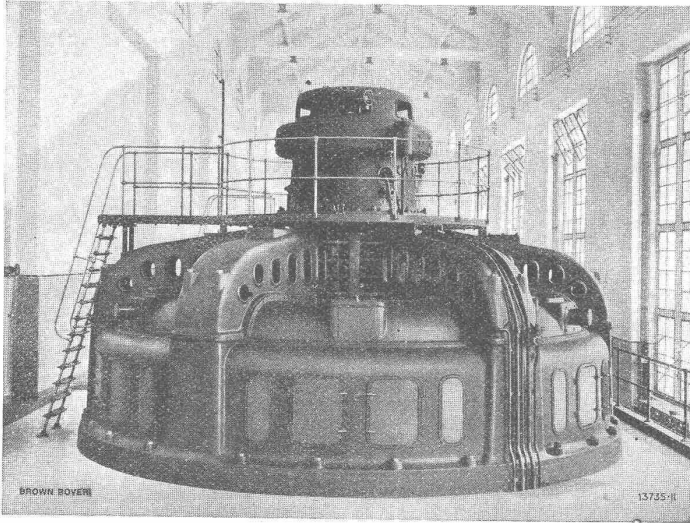
### Rote Bodenplättli

billigster Belag

### Hohlsteine

4- u. 6-loch in div. Grössen

# B B C



Hydroelektrische Zentrale Mühleberg an der Aare der Bernischen Kraftwerke A.-G., Bern.  
Erdgrüen lieferten sechs Dreiphasen-Wechselstrom-Generatoren von je 8300 kVA,  
16000/17600 V, Frequenz 40/50, Drehzahl 133/167

## Generatoren

für Wechselstrom und Gleichstrom

zum Zusammenbau  
mit Wasserturbinen

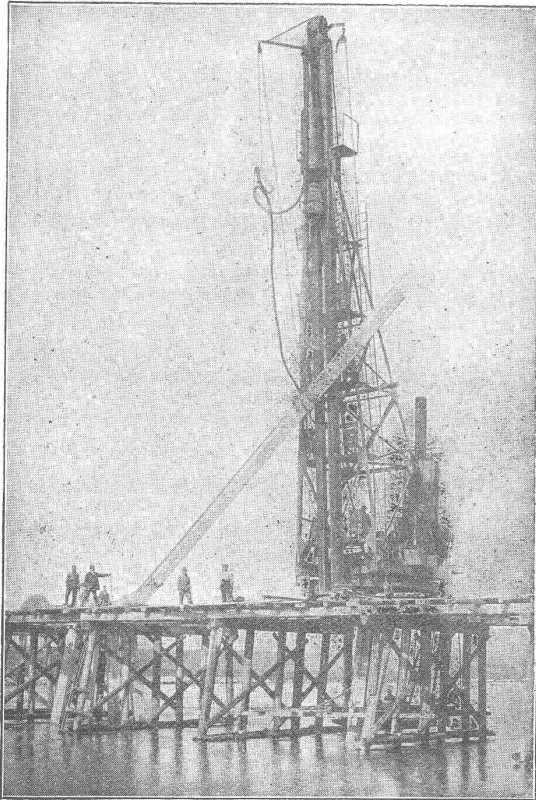
in Hochdruck- und Niederdruck-

Wasserkraftwerken

—  
Transformatoren

—  
Schaltanlagen

**A.-G. BROWN, BOVERI & C<sup>IE</sup> BADEN (SCHWEIZ)**  
Verkaufsbureaux: Baden, Basel, Bern, Lausanne



Rammung der 16 m langen Eisenbetonpfähle, System Züblin,  
für die Pfahljoche der Eisenbahnbrücke über die Aare  
bei Döttingen-Klingnau.

## Ed. Züblin & Cie. A.-G. Zürich-Basel

Projektierung und Ausführung  
von Hoch- und Tiefbauten

### Spezialitäten:

- Eisenbetonpfahlrammungen
- Brücken in Beton und Eisenbeton
- Silos und Lagerhäuser
- Kläranlagen-System Züblin
- Wasserbauten und Foundationen
- Tiefbohrungen

# Walo Bertschinger

ZÜRICH, Hafnerstrasse 7.

Spezialfirma für:

## Geleisebau

Ständiges grosses Lager in  
Normalbahn- und Fabrikgeleisen,  
Weichen und Drehscheiben.  
Geleiseneubau, Unterhalt, Reparaturen.  
Geleisebauwerkstatt.

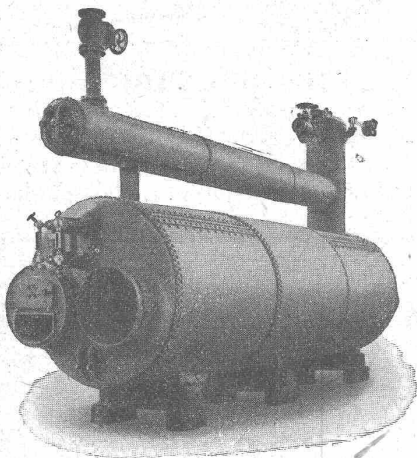
## Strassenbau

Asphalt- und Teermakadam.  
Oberflächenteerungen.  
Neuanlagen.  
Unterhalt.

## Strassenwalzen-Betrieb

## Schweizerische Lokomotiv- und Maschinenfabrik Winterthur

**Kessel-Anlagen,** Flammrohrkessel, Steilrohrkessel  
Marinekessel, Lokomotivkessel



Dampftrockner, Ueberhitzer, Speiswasserreiniger und Vorwärmer (Economiser), Automatische Feuerungen, Gas- und Oelfeuerungen, Voröfen für Sägespanfeuerungen, Rohrleitungen, Transportkessel für Petrol, Säure, Teer, Wein, Alkohol, etc.  
Koch-, Bleiche- und Imprägnierkessel.

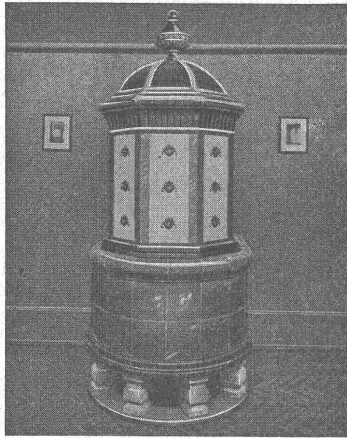
## Reservoir

Uebernahme von Reparaturen jeder Art



### Submissions-Anzeiger

Termin	Auskunftstelle	Ort	Gegenstand
8. Februar	Schwiter, Geometer Gemeinderatskanzlei	Schmerikon	Bau e. Verbindungsstrasse zwisch. d. Ortschaften Schmerikon u. Eschenbach.
10. "	Jegge, Gemeindeamman	Zurzach	Erweiterung der Wasserversorgung und Pumpwerkanlage Zurzach.
10. "	Jenny, Ingenieur	Eiken	Diverse Bauarbeiten zum Neubau des Pfarrhauses in Eiken.
12. "	Joh. Bucher, Architekt	Buchs	Arbeiten des II. Bauloses der Buchsergiessenkorrektio.
15. "		Luzern	Maurer- u. Eisenbetonarbeiten z. Neubau d. Schweiz. Nationalbank, Luzern.



## Kachelöfen — in jeder Ausführung —

**Kamine  
Wandbrunnen  
Baukeramik**

**Ofenfabrik Kohler A. G.**  
— Meft bei Biel —

Zu beziehen durch die Hafnermeister.

## Patentverwertung

Die Inhaber der schweizerischen Patente:

Nr. 95744 vom 7. Februar 1921 für „Transformateur d'intensité pour très haute tension“;

Nr. 95750 vom 7. Februar 1921 für „Isolateur pour haute tension“;

Nr. 95906 vom 7. Februar 1921 für „Interrupteur automatique pour haute tension“;

wünschen in Verbindung zu treten mit Schweizer Fabrikanten für die Ausbeutung ihrer Erfindungen.

Sie wären bereit, die Patente ganz oder teilweise zu verkaufen.

Die Offerten sind an Herrn H. Chapouillère, Patentanwalt in Genf, zu richten.

## R. DIETRICH & Co A.-G., ZÜRICH

Fabrik mit Geleiseanschluss in Altstetten. — Telefon: Selnau 18.90

### Grosses Lager in Maschinenölen jeder Art

Transformatoren-Oele — Schalter-Oele — **Consistente Fette** —  
**Elektromotoren-Oele** — Turbinen-Oele — Dampfzylinder-Oele  
**Automobil-Oel** und **Motorwagenfett** — Wasserlösliches Bohröl  
Bodenöl — Leinöl — Bodenwiche — Schmierseife — Carbolinum etc.  
**Luffikompressoren-Oele** — **Kugellager-Fett**

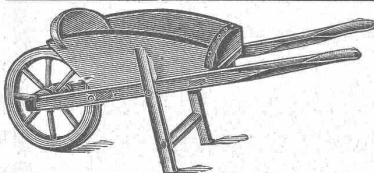
## ARCHITEKTUR- KARTON-MODELLE

H. LANGMACK, ZÜRICH  
FORCHSTRASSE 290

Geodätische Arbeiten jeder Art und Zweckbestimmung im In- und Ausland

## Vermessungen

**K. LIECHTI, DIETIKON (Zürich)**  
Ing. und Vermessungsbureau, Teleph. N. 82



### Stielwaren und Karretten

in allen Fassonen, kaufen Sie am vorteilhaftesten bei

**Ed. Seiler, Flawil**  
Stielwarenfabrik

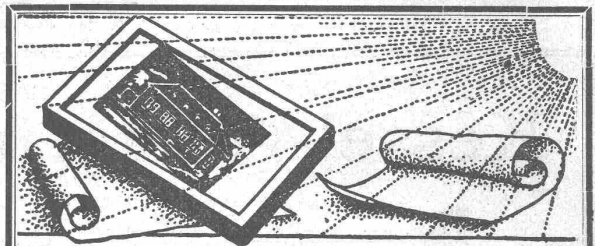
Telephon Nr. 8

Preislisten zu Diensten.

## Chemische Holzbeizerei J. & P. Gsell, Zürich 4

Krummgasse 8 — Telefon: Selnau 79.44

Fachgemässe, exakteste und prompte Ausführung sämtlicher Beizarbeiten. Eigene Spezialitäten. Ia. Referenzen.



## Schweiz. Lichtpausanstalten A. G.

vormals Hatt & Cie., Zürich.

**Lichtpausen** in diversen Verfahren  
Spezialität: **Plan-** und **Zinkdruck**  
Erstklassige Lichtpauspapiere u. Pauspapiere  
Elektr. und pneum. Lichtpausapparate

**Cliche's** Armbruster & Söhne  
für Buchdruck Ob. Gäule Zürich  
Tel. Hott.: 63 65

# Geilinger & Co., Winterthur

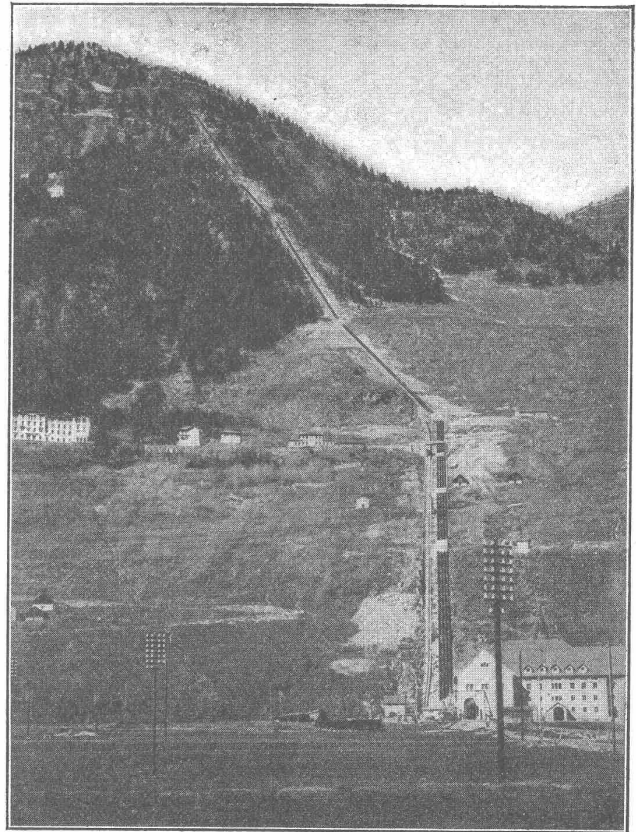
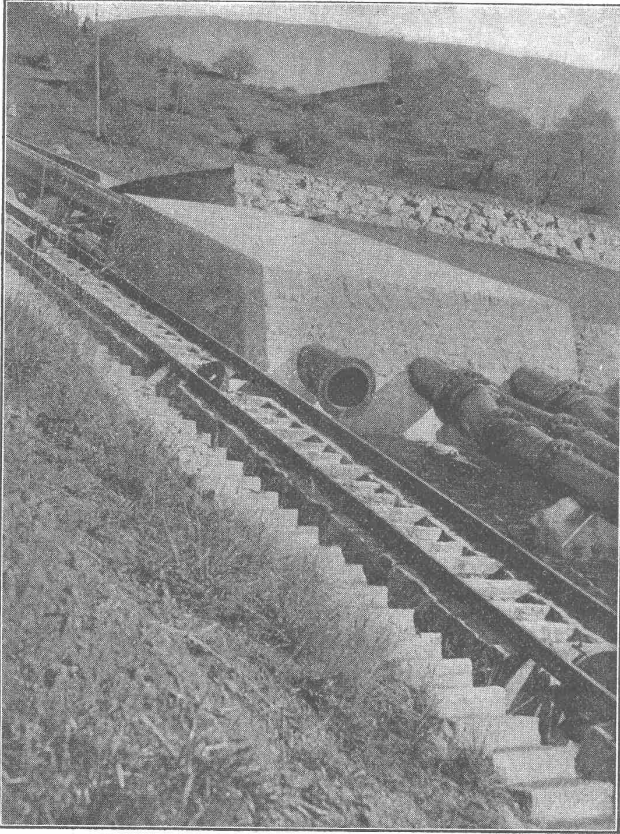
Entwurf und Ausführung von

**Eisenkonstruktionen jeder Art**  
Hochbauten, Masten, Reservoirs, Krane

Aktiengesellschaft

# Thyssen & Co., Mülheim a. d. Ruhr

Abteilung Stahl- und Walzwerke



Turbinenleitung des Ritomwerkes der S B B mit Nietmuffenverbindung, geliefert von Thyssen & Co. A.-G., Abteilung Stahl- und Walzwerke, Mülheim a. d. Ruhr, durch die Firma Escher Wyss & Co., Zürich.

## Ausgeführte Anlagen in der Schweiz:

Turbinenleitung des Kraftwerkes Lac de Fully  
Turbinenleitung der Kraftanlage Borgne

## In Ausführung begriffen:

Turbinenleitung für das Kraftwerk Barberine der S B B mit Nietmuffenverbindung.

Vertreter für die Schweiz:

# ROBERT KUSTER & Co, ZÜRICH 2





**BAG  
TURGI**  
Musterlager Zürich Kaspar-Escher-Haus  
Betriebssichere Handlampe

Geben, Ae Ihren Kunden  
Handlampen B.A.G. um sie  
vor Unglücksfällen zu  
sichern.

**Patentverwertung**

Der Inhaber der schweizerischen Patente:

Nr. 84714 vom 4. Oktober 1918, betreffend: „Vorhang, insbesondere für Automobile“,

Nr. 84606 vom 4. Oktober 1918, betreffend: „Verschluss für Kleider, Vorhänge, Säcke, Zelte etc.“,

Nr. 84607 vom 4. Oktober 1918, betreffend: „Schleber für Verschlüsse mit 2 Reihen miteinander in Eingriff bringbarer, an Verschlussstreifen befestigter Verbindungsglieder“,

Nr. 89472 vom 4. Oktober 1918, betreffend: „Verschluss für zusammenstossende Ränder von Gegenständen“ und

Nr. 88924 vom 22. Novbr. 1918, betreffend: „Verfahren u. Maschine zur Herstellung von auf zwei Verschlussstreifen angebrachte, ineinandergreifende Verbindungsglieder aufweisenden Verschlüssen“,

wünscht die Patente zu verkaufen, in Lizenz zu geben oder anderweitige Vereinbarungen für die Fabrikation in der Schweiz einzugehen.

Anfragen befördert H. Kirchofer vormals Bourry-Séquin & Co., Ingenieur- u. Patentanwaltsbureau in Zürich 1, Löwenstrasse 51.

**Patentverwertung**

Die Inhaberin des schweizerischen Patentes Nr. 93917 vom 17. März 1919, betreffend:

„Elektromotor, dessen Welle durch ein schwingendes Glied und ein an dieses angeschlossenes Band angetrieben wird“

wünscht das Patent zu verkaufen, in Lizenz zu geben oder anderweitige Vereinbarungen für die Fabrikation in der Schweiz einzugehen.

Anfragen befördert H. Kirchofer vormals Bourry-Séquin & Co., Ingenieur- u. Patentanwaltsbureau in Zürich 1, Löwenstrasse 51.

**MARTI & Cie.**

Landesplattenberg, ENGI-Glarus  
**Dachschiefer**  
in allen Sorten. Rohe und geschliffene  
**Schieferplatten**  
für alle Bauzwecke.  
Fensterimsen, Pissoiranlagen, Tischplatten,  
Oefen-Unterlags- und Deckplatten, Anschreib-  
und Schulwandtafeln



**Wörner-Steine**

Beste und billigste Isolierdecke.  
Garantiert salpeterfrei.

**Bauer & Albrecht**

Maneggplatz 3 ZÜRICH Tel. Sel. 8078

**Patentverwertung**

Die Inhaberin der schweizerischen Patente:

Nr. 63251 vom 11. Juli 1912, betreffend: „Fahrzeug mit abnehmbaren Rädern“,

Nr. 90039 vom 21. Februar 1920, betr.: „Uebersetzungsgetriebe für Motorfahrzeuge und dergleichen“ und

Nr. 90126 vom 5. Februar 1920, betreffend: „Verfahren und Apparat zum Messen und Sortieren von Gegenständen“,

wünscht die Patente zu verkaufen, in Lizenz zu geben oder anderweitige Vereinbarungen für die Fabrikation in der Schweiz einzugehen.

Anfragen befördert H. Kirchofer vormals Bourry-Séquin & Co., Ingenieur- u. Patentanwaltsbureau in Zürich 1, Löwenstrasse 51.

**Patentverwertung**

Die Inhaber des schweizerischen Patentes Nr. 58112 vom 19. Juni 1911, betreffend:

„Vorrichtung zum Einschalten von verschiedenen an Motorfahrzeugen“, wünschen das Patent zu verkaufen, in Lizenz zu geben oder anderweitige Vereinbarungen für die Fabrikation in der Schweiz einzugehen.

Anfragen befördert H. Kirchofer vormals Bourry-Séquin & Co., Ingenieur u. Patentanwaltsbureau in Zürich 1, Löwenstrasse 51.

**la. Stahlblechschaufeln**

Nr. 5, 6 und 7  
ohne Stiel zu Fr. 1.20  
mit Stiel zu Fr. 1.70  
so lange Vorrat reicht  
W. Gelsler, Eisenwaren en gros  
Burgdorf.

**Zu kaufen gesucht**  
vertikaler  
**Zeichnungstisch**

mit hölzernem oder gusseisernem Untergestell, guter Schienenführung, Brettgrösse minimal 1000/1500, gebraucht aber noch gut erhalten. Gefl. Offert. unter Chiffre Z. D. 232 befördert

Rudolf Mosse, Zürich.

**Zu verkaufen**  
eine fahrbare

**Betonmischmaschine**

mit Aufzug, gut erhalten und tadellos betriebsfähig. Anfragen erbeten unter Chiffre Z. D. 156 an Rudolf Mosse, Zürich.

**Patentverwertung**

Die Inhaber des schweizerischen Patentes Nr. 88162 vom 2. Februar 1920, betreffend:

„Neuerung an Kämmschienen“ wünschen das Patent zu verkaufen, in Lizenz zu geben oder anderweitige Vereinbarungen für die Fabrikation in der Schweiz einzugehen.

Anfragen befördert H. Kirchofer vormals Bourry-Séquin & Co., Ingenieur- u. Patentanwaltsbureau in Zürich 1, Löwenstrasse 1.

**1 Waggon lann. Bretter**

gefräst, 30/45 mm stark, verkauft wegen Nichtgebrauch billigst. Besichtigung auf meinem Bauareal a. Bahnhof Niederweningen. Emil Renold, Zürich, Weinbergstrasse 36.

Jüngerer  
**Zeichner gesucht**

in Ingenieurbureau in Zürich (Tief- und Betonbau). Rascher Eintritt erwünscht. Offerten mit Gehaltsansprüchen und Zeugnis kopien unter Chiffre Z. H. 179 befördert Rud. Mosse, Zürich.

**Entrepreneur**

de travaux publics cherche pour la France, techn.-arch. ou conducteur de travaux, pouvant se mettre au courant du métré. Entrée de suite au 15 Février 1923. Situation sérieuse et stable. Ecrire L. Tercy, Ing., St. Mihiel (Meuse).

**Gesucht**

10 gute Handwerker  
**Schreiner u. Maschinisten**  
Sté. des Ouvriers Menuisiers, 2, rue Cruveiller, Limoges (Hte-Vienne) France.

**Ingenieur**

Diplom, mehrjährige Erfahrungen in Konstruktion und Betrieb von modernen Zement- und Ziegelei-Anlagen, sucht leitende Stellung im In- oder Auslande. — Offerten unter Chiffre Z. A. 191 befördert

Rudolf Mosse, Zürich.

**Architekt**

Schweizer, z. Z. im Auslande, 29 Jahre alt, verheiratet, mit langjähriger Praxis in Wohnhaus- sowie Industriebauten, sucht leitende Stellung, event. mit aktiver Beteiligung, in Architekturbureau od. Bauunternehmung. Offerten erbeten unter Z. Z. 209 an Rudolf Mosse, Zürich.

**Béton armé**

On demande pour Bruxelles  
**bon ingénieur**

ayant plusieurs années de pratique dans le béton armé. Langue maternelle, français. — Adresser offres avec références et prétentions jusqu'au 8 Février 1923, au Bureau technique A. Sarrazin, 3, Rue Pichard, Lausanne.

**Ingenieur**

mit langjähr. Praxis im Strassen-, Bahn- und Wasserbau, wünscht  
**Beteiligung**

an technischem Bureau für Vermessung und Tiefbau in der deutschen Schweiz oder Uebernahme ein. Ingenieurbureau. Offerten unter Chiffre Z. M. 240 an Rudolf Mosse, Zürich.

# Eisenkonstruktionen

Brücken, Hochbauten, Maste, Reservoirs, Krane, Stauwehre, Blecharbeiten etc.

**Wartmann, Vallette & Cie., Brugg** (Filiale in Genf)

## Bauausschreibung Korrektion des Buchsergiessen

Gemeinde Buchs (Rheintal).

Namens der gemeinderätlichen Baukommission werden hiermit die Arbeiten des II. Bauloses der

### Buchsergiessenkorrektur

Hauptkanalstrecke von 1040 m Länge nebst Seitenbacheinleitungen — zum öffentlichen Wettbewerb ausgeschrieben.

Die Arbeiten bestehen in: ca. 31 000 m<sup>3</sup> Aushub, 8500 m<sup>2</sup> Berasung, 3200 m<sup>2</sup> Böschungspflaster, 2150 m Uferschutzbrett, 1600 m<sup>3</sup> Kieseinfüllungen und Wegbeschotterung, 240 m<sup>3</sup> Beton zu drei Brücken, sowie verschiedenen Nebenarbeiten.

Die Akkordbedingungen und Pläne liegen vom 30. Januar an auf dem Baubureau in Buchs bei Herrn Ingenieur Jenny, Landstrasse, zur Einsicht auf. Die schriftlichen Offerten, verschlossen und mit der Aufschrift „Buchsergiessenkorrektur“ sind bis spätestens den 12. Februar 1923 einzureichen an

Rheinbauleitung Rorschach.

Rorschach, den 27. Januar 1923.

## Konkurrenz - Ausschreibung

Die unterzeichnete Bauleitung eröffnet Konkurrenz über

### 2 Freistrah-Turbinen

für die Zentrale Klosters der A.-G. Bündner Kraftwerke

Die Unterlagen und Bedingungen können vom 5. Februar an von der „Bauleitung der Landquartwerke für Maschinen- und Schaltanlagen“ in Klosters-Platz bezogen werden. Angebote mit der Aufschrift: „Angebot über Turbinen der Zentrale Klosters“ sind bis zum 15. März 1923 an die A.-G. Bündner Kraftwerke nach Chur einzureichen.

Klosters, den 26. Januar 1923.

Die Bauleitung.

Neubau der Schweizerischen Nationalbank  
Zweiganstalt Luzern.

## Ausschreibung von Bauarbeiten.

Die nachfolgenden Arbeiten werden anmit zur öffentlichen Konkurrenz ausgeschrieben:

- Maurer- und Verputzarbeiten
- Arbeiten in armiertem Beton f. d. Hochbau.

Pläne und Bedingungen liegen von Donnerstag den 1. Februar an, jeweils vormittags 9 bis 12 Uhr und nachmittags von 2 bis 5 Uhr auf dem Bureau der Bauleitung, Theaterstrasse 8, I. Stock, Luzern, zur Einsicht auf, woselbst auch die Eingabeformulare gegen eine Hinterlage von 50 Fr., welche bei Einreichung einer Offerte rückvergütet werden, bezogen werden können.

Die Offerten sind bis Donnerstag den 15. Februar 1923 verschlossen und mit der Aufschrift „Maurerofferte“ an die Baukommission für den Neubau der Schweizerischen Nationalbank, Zweiganstalt Luzern, einzureichen.

Luzern, den 30. Januar 1923.

Die Bauleitung:

Architekten: H. Herter, Zürich,  
Joh. Bucher, Luzern.

## Gesucht

künstlerisch befähigter

**Architekt**

(erste Kraft) als Bureauchef per 1. März oder später. Langjährige praktische Tätigkeit u. absol. Zuverlässigkeit Bedingung. Offert. unt. Chiff. Z. C. 231 befördert Rudolf Mosse, Zürich.

## Dr.-Ing.

Eisenbeton-Spezialist mit langjähriger Auslands-Praxis wünscht sich zu beteiligen an alteingeführtem

Ingenieurbureau oder Bauunternehmung

Offerten unter Chiffre Z. D. 137 befördert Rudolf Mosse, Zürich.

## Jurist und Mech.-Ingenieur

diplomiert, mit Praxis, französisch, deutsch, englisch und italienisch sprechend, verfügt über etwas Kapital, würden seriöses schweizerisches oder ausländisches Bureau oder technische Unternehmung übernehmen (event. Beteiligung). Offerten mit Bedingungen unter Chiffre Vc. 387 Z. an Publicitas, Zürich.

## Ingenieur-Jurist

mit langjähriger techn. und administrat. Praxis, Kenntnisse der Landessprachen, seriöser, gewissenhafter Arbeiter, sucht Beschäftigung bei Unternehmen, Verwaltung etc. als Ingenieur oder Rechtskonsulent oder Mitarbeiter auf technischem oder Patentbureau mit finanzieller Beteiligung. Geht auch ins Ausland. Beste Referenzen. Offerten unter Chiffre Jc. 420 Q. an Publicitas A.-G., Basel.

## Apparatebau

in Kupfer und Eisen

### Blechkonstruktionen

genietet und geschweisst

### Rohrleitungen

H. Klaus, Lagerstrasse 51, Zürich.

## Buche

gedämpft, ungedämpft, besäumt und Boules liefert in erstklassigster Qualität aus dem neu in Betrieb gesetzten slawonischen Sägewerk in Sirač bei Pakrac (Slavonien) „Croatia“

Holzindustrie A.-G. Zagreb

(Jugoslawien) Zrinjski, trg 17, Telegrammadresse: Lignum.

## Ingenieur-Bureau Hugo Scherer

MUSEGGSTRASSE 15a LUZERN TELEPHON Nr. 688

EISENKONSTRUKTIONEN  
EISENBETON · HOLZBAU

Projekte — Stat. Berechnungen — Gutachten — Bauleitungen



# SCHWEIZ.LINOLEUM



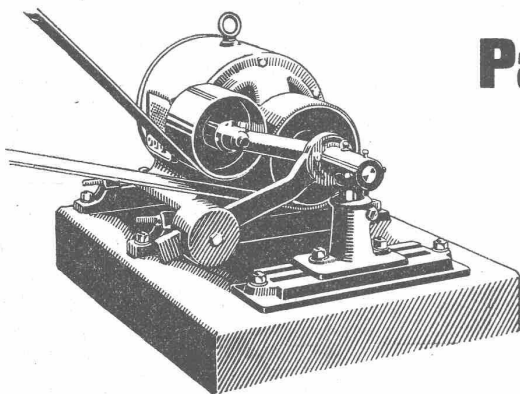
„HELVETIA MARKE“

GRANIT - UNI - JASPE - KORK - INLAID

Linoleum A.-G., Giubiasco (Schweiz)



GESELLSCHAFT DER LUDW. VON ROLL'SCHEN EISENWERKE  
 · FILIALE: EISENWERK CLUS KT. SOLOTHURN ·



Lenix Typ A, von oben drückend

Ausführungsrecht für die Schweiz der

## Patent-LENIX-Getriebe

Direkter Antrieb bei grössten Uebersetzungs-Verhältnissen  
 und kleinsten Achsendistanzen.

Sparen Vorgelege, Kraft, Riemen und Platz.

Lenix-Rollen auf Kugellagern.

Ueber 8000 Lenix-Apparate geliefert für Uebertragungen  
 bis 1000 PS und Uebersetzungs-Verhältnisse bis 1:25.

### Kompl. Transmissionsanlagen

für alle Industriezweige, in moderner Ausführung  
 mit Ringschmierlagern oder Kugellagern.

## Schweiz. Sprengstoff A.-G. Cheddite u. Dynamit

Telephon Nr. 1.82

Bureau: LIESTAL

Telegr.-Adr.: Cheddite Liestal

Fabriken in Isleten (Kanton Uri) und Liestal

liefert zu günstigen Bedingungen

**Gelatine Telsit** stärkster Sicherheitssprengstoff

**Cheditte und Gelatine Cheditte** geeignetste Sicherheitssprengstoffe  
 für Steinbrüche

**Dynamite und Sprenggelatine**

sowie

prima kupferne Sprengkapseln, Zündschnüre und Kapselzangen.