

Objektyp: **Advertising**

Zeitschrift: **Schweizerische Bauzeitung**

Band (Jahr): **81/82 (1923)**

Heft 6

PDF erstellt am: **08.08.2024**

Nutzungsbedingungen

Die ETH-Bibliothek ist Anbieterin der digitalisierten Zeitschriften. Sie besitzt keine Urheberrechte an den Inhalten der Zeitschriften. Die Rechte liegen in der Regel bei den Herausgebern. Die auf der Plattform e-periodica veröffentlichten Dokumente stehen für nicht-kommerzielle Zwecke in Lehre und Forschung sowie für die private Nutzung frei zur Verfügung. Einzelne Dateien oder Ausdrucke aus diesem Angebot können zusammen mit diesen Nutzungsbedingungen und den korrekten Herkunftsbezeichnungen weitergegeben werden. Das Veröffentlichen von Bildern in Print- und Online-Publikationen ist nur mit vorheriger Genehmigung der Rechteinhaber erlaubt. Die systematische Speicherung von Teilen des elektronischen Angebots auf anderen Servern bedarf ebenfalls des schriftlichen Einverständnisses der Rechteinhaber.

Haftungsausschluss

Alle Angaben erfolgen ohne Gewähr für Vollständigkeit oder Richtigkeit. Es wird keine Haftung übernommen für Schäden durch die Verwendung von Informationen aus diesem Online-Angebot oder durch das Fehlen von Informationen. Dies gilt auch für Inhalte Dritter, die über dieses Angebot zugänglich sind.

Schweizerische Bauzeitung

Abonnementspreis:

 Schweiz 40 Fr. jährlich
 Ausland 50 Fr. jährlich

Für Vereinsmitglieder:

 Schweiz 32 Fr. jährlich
 Ausland 40 Fr. jährlich
 sofern beim Herausgeber
 :: abonniert wird ::

WOCHENSCHRIFT
FÜR BAU-, VERKEHRS- UND MASCHINENTECHNIK

GRÜNDER ING. A. WALDNER, HERAUSGEBER ING. CARL JEGHER, ZÜRICH

Verlag: A. & C. Jegher, Zürich — Kommissionsverlag: Rascher & Cie., Zürich und Leipzig

ORGAN

DES SCHWEIZ. ING.- & ARCHITEKTEN-VEREINS & DER GESELLSCHAFT EHEM. STUDIERENDER DER EIDG. TECHN. HOCHSCHULE.

Insertionspreis:

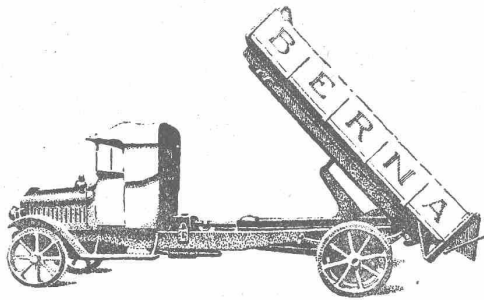
 4-gespalt. Colonelzeile od.
 deren Raum . 50 Cts.
 Haupttitelseite: 80 Cts.
 Alleinige Inseraten-An-
 nahme: Rudolf Mosse,
 Annoncen-Expedition,
 Zürich, Basel und deren
 Filialen und Agenturen

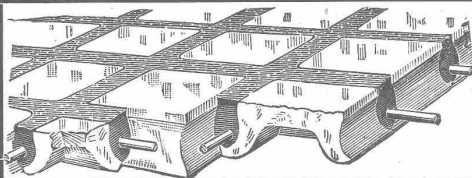
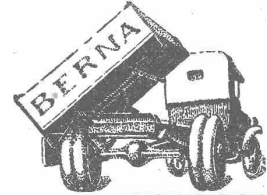
Buss A.-G. Basel

Werk in Pratteln

Eisenkonstruktionen (Brücken — Hochbauten — Stau-
wehre — Krane — Maste etc.)

Apparate und Behälter aus Eisen, Kupfer und
Aluminium

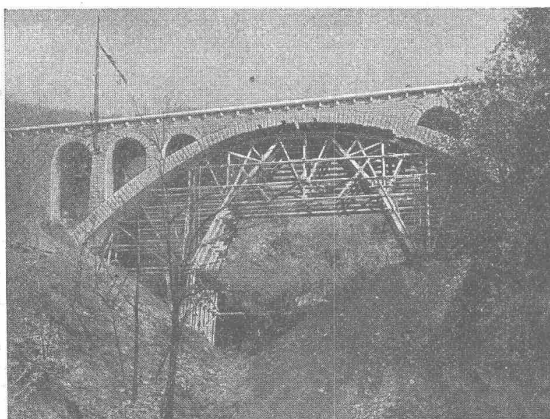
 (Lagertanks, Querrohr-Dampfkessel, komplette Cysternenwagen, komplette
 Destillier-, Rektifizier-, Extraktions- und andere Anlagen aller Art, Kochkessel etc.)

Motorwagen-Fabrik BERNA A.-G., Olten

 Lastwagen, 2 bis 5 Tonnen
 Universal-Motorkipper
 Strassenspreng-Wagen
 Automobil-Feuerspritzen
 Traktoren, Omnibusse, Anhänger

GLASBETON, System Keppler
LUXFER-PRISMEN-OBERLICHTER
Rob. Looser

Zürich 4

Badenerstrasse 41

Heinr. Hatt-Haller, Zürich



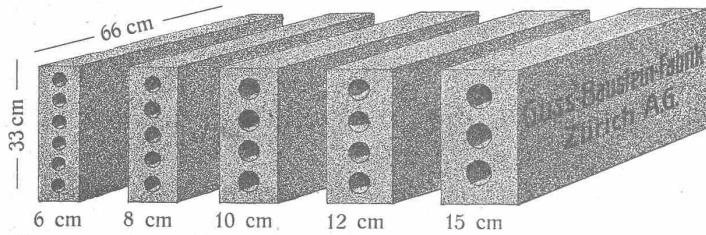
(S B B Monte Ceneri, Selvacciabücke, 42,20 m weit.)

Hoch- und Tiefbau-Unternehmung

 Bau von Kirchen, Fabriken
 Geschäftshäusern, Villen u. Wohnhäusern
 Strassen-, Eisenbahn-
 Tunnel- und Wasserbauten
 Beton- und Eisenbeton-Arbeiten

Längsgelochte Schlackensteine

(Eingetragene Marke)



Anerkannt
 vorzügliches Baumaterial für alle Arten Hoch-
 bauten, insbesondere für **Zwischenwände,**
 und **Hintermauerungssteine.**
 Für **Fassadenmauerwerk Spezialsteine.**

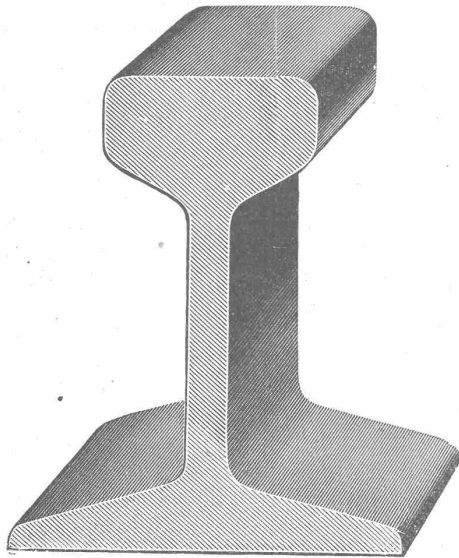
Verkauf direkt durch uns.

Guss - Baustein - Fabrik Zürich A. G., Zürich.

Rollbahnmaterial

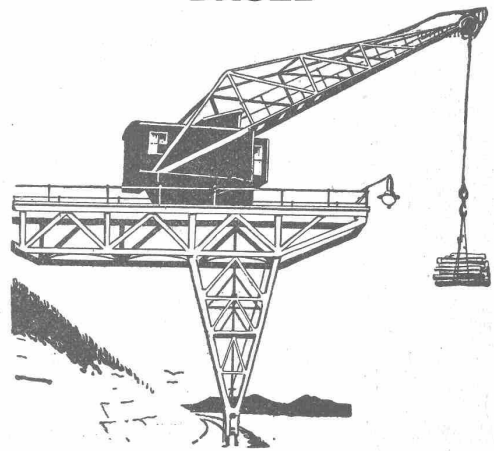
Geleise, Weichen, Drehscheiben, Kippwagen
 Lokomotiven für jede Spurweite, für Dampf-
 und Benzinbetrieb. Motorisierte Feldbahnen.

Miete und Kauf



Robert Aebi & C^{ie} A. G.
 Zürich 1

MASCHINENFABRIK RUEGGER & Cie. A.-G. BASEL



Krane und Hebezeuge
 für elektrischen oder Hand-Betrieb.

Elektroflasenzüge — Motorlaufwinden — Spills
Schiebebühnen — Drehscheiben — Rangieranlagen

Emil Steiner Maschinen-Handlung Wiedikon-Zürich Birmensdorferstrasse 88

Zu verkaufen: Stets grosser Vorrat an gebrauchten **Reservoirs,**
Transmissionen, Maschinen aller Art, sowie **Ankauf kompl.**
Fabrikeinrichtungen, Eisen und **Metalle** zu höchsten Preisen.

Das lästige und zeitraubende Zerschneiden der

Drahtziegelrollen

fällt weg. Die

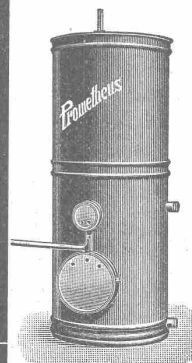
Schweiz. Drahtziegelfabrik A.G., Lotzwil

liefert

Drahtziegelstreifen

in allen Breiten.

Muster und Preislisten verlangen.
 Goldene Medaillen: Bern 1914 — Barcelona 1921.



Prometheus A.-G. Liestal

Spezialfabrik

elektr. Koch- u. Heizapparate

Prompte Lieferung von nur erstklassigen,
 hervorragend bewährten

Heisswasserapparaten

(Boiler)

Vorteilhafte Preise und Konditionen.

Verlangen Sie bitte unsere Preislisten
 Nr. 271/272, sowie Spezialofferten.

Die neueste
Philips-Lampe

ohne Spitze

Milchglas



Eine leuchtende Kugel, schont die Augen u. vermeidet störende Schatten.

General-Vertreter für die deutsche Schweiz:

Levy Fils - Basel 13.

Erhältlich bei sämtlichen Elektrizitäts-Werken und Elektro-Installationsfirmen.

SÉCHERON

TRACTION ÉLECTRIQUE

TRANSFORMATEURS

Locomotives

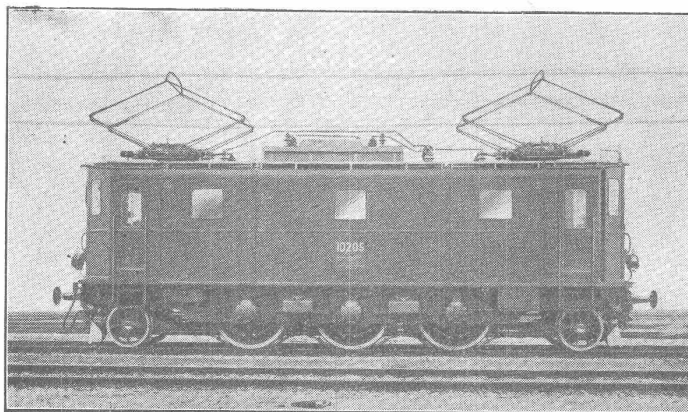
Automotrices

Tracteurs

Tramways

Courants

alternatifs et continu



Transports d'Énergie
par courant continu

Haute Tension

Système „Série”

Survolteurs

Régulateurs

Locomotive monophasée type 1-C-1 à commande individuelle des essieux. — Puissance normale 2000 HP à 65 km/h. — Vitesse maximum 90 km/h. — Poids en service 81 t.

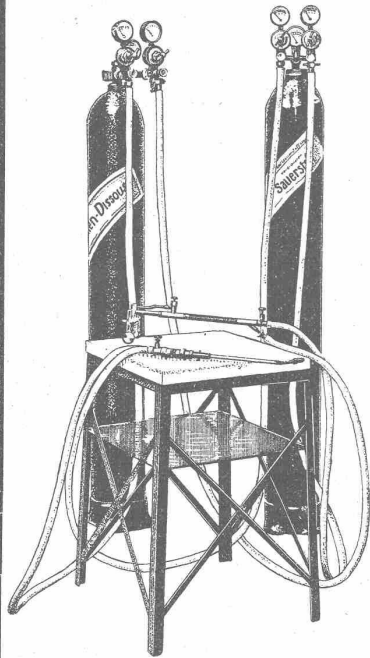
SOCIÉTÉ ANONYME DES ATELIERS DE SÉCHERON :: GENÈVE

Der beste Schutz gegen Feuersgefahr



Verlangen Sie Prospekt Nr. 5.

Minimax-Gesellschaft Zürich 8, Seehofstrasse 4.



**Acetylen-Dissous
Schweiss- und Lötanlagen**

Unsere Spezialität

**Modernste und bestgeeignete Schweiss-
Anlagen für Spengler und Installateure**

- Absolute Sicherheit
- Reines Gas
- Einwandfreie Schweissungen
- Kleine Platzbeanspruchung
- Leicht transportabel

Acetylen-Dissous

ist erhältlich in unsern Fabriken in

Luzern und Grütze-Winterthur

ferner bei unseren Dépôts: Zürich, St. Gallen, Vevey, Lugano

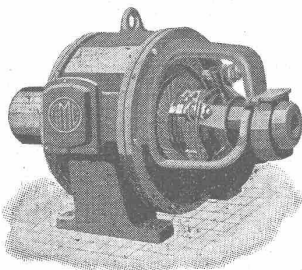
Sauerstoff- u. Wasserstoff-Werke Luzern A.-G., Luzern

Gegründet 1895

Fabriken in Luzern, Winterthur, Vevey, Genf, Horw.

Elektromotoren

für alle Stromarten

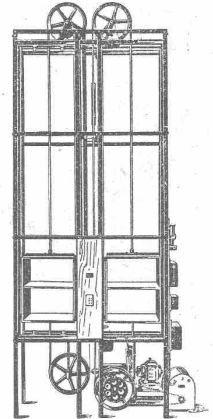


Generatoren — Umformer — Transformatoren
Elektrische Schmiede-Ventilatoren

G. Meidinger & Co., Basel

Erfindungs-Patente
Marken-Muster-
& Modell-Schutz im In- u. Ausland
H. KIRCHHOFER vormals
Bourry-Séquin & Co. ZÜRICH
1880.
Gegründet.

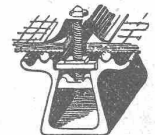
HAMMERLE & Co
MASCHINENFABRIK
ZOFINGEN



Speise- und Aktenaufzüge
elektrisch od. für Handbetrieb
äusserst leichter
und geräuschloser Gang
Warenaufzüge
bewährter Systeme
Prima Referenzen

**KITTLÖSE
GLASDÄCHER**

System Zimmermann



WALTHER & MÜLLER
- BERN -

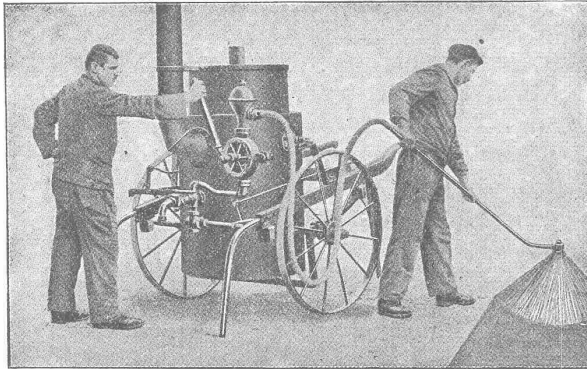
ERNST DE PERROT

Ingenieur & Patentanwalt
ZÜRICH 2
PATENTE. MUSTERSCHUTZ. MARKEN
Telephon Selnau 8623 Bleicherweg 28

Scizzirpapiere
Paus-Detail
Detailzeichen, hochtransp.
Pauspapiere, geölt und ölfrei
Zeichenpapiere, assortiert
Schöllershammerzeichen
in Bogen, für Geometer
Lichtpauspapiere
Millimeterzeichen- und
Millimeterpauspapiere in
Rollen u. Blocs, braun u. blau
liefert rasch und billig
Spezialgeschäft techn. Papiere
G. Suter - Glogg, Basel 7.

ALFR. GIESBRECHT, Spiegelfabrik, BERN Helvetiastr. 17 & 17a.

U. AMMANN, Maschinenfabrik A.-G., Langenthal



Teersprengwagen

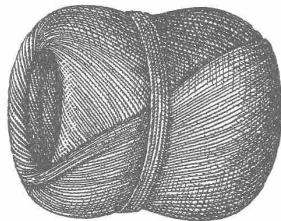
Garten- u. Strassenwalzen

**Sämtliche
Strassenbau-Maschinen**



Inhaber und Direktoren: **A. Merk** und **Dr. Husmann**.

Meister & Co, Rüegsau (Bern)
(Gegründet 1869)



**Fabrik von Bindfaden, Seilerwaren aller Art, Roll-
laden- und Jutegurten, Treibriemen und Transportgurten**
Prompte und reelle Bedienung
Verlangen Sie Muster und Preise

INDUSTRIEBAUTEN

Projekte und Kostenvoranschläge für komplette Anlagen
Projekte in Spezial-Konstruktionen
Gutachten und Expertisen
Bauleitung

INGENIEURBUREAU H. KNOBEL

Weinbergstrasse 53a **ZÜRICH** Telefon Hoff. 20.48

H ü t t e

Des Ingenieurs Taschenbuch

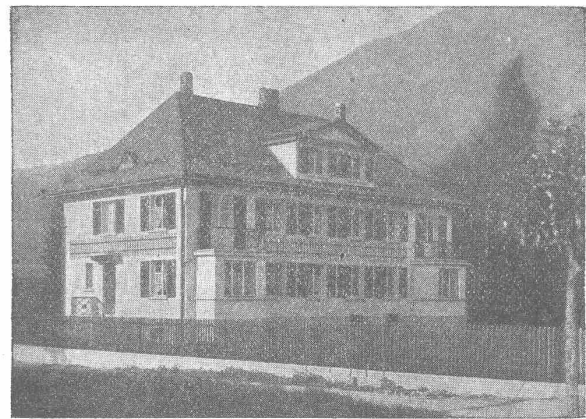
— 24. neubearbeitete Auflage —

Voraussichtlich Mitte Februar dieses Jahres gelangt
zunächst nur Band I einzeln

ca. 80 Bogen Umfang in Leinen geb. zur
Ausgabe. Preis Bd. I Fr. 11.—. Vorein-
sendung auf Postcheck-Konto VIII/8120 er-
beten. Versendung erfolgt in der Reihenfolge
des Eingangs der Bestellungen. — Band
II und III dürften in Abständen von je zwei
bis drei Monaten fertig gestellt sein. —
Vorausbestellungen werden angenommen.

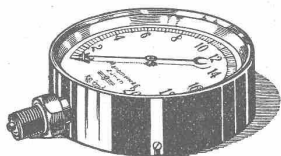
Mahrs Universum-Buchhand- **Zürich 4**
lung

Vertreter: **August Friedrich**, Weberstrasse Nr. 9



Wohnhaus in Ziegelbrücke
Bedachung in Eternit-Doppeldeckung, kupferbraun

Eternit Niederurnen



Manometer A.-G., Zürich, Armaturen-Fabrik

(vormals Schäffer & Budenberg, Filiale Seebach, ständige Fabrikation seit 1896)

Manometer, Thermometer, Ventile, Hähne, Schieber in jeder Ausführung und für
alle Zwecke. **Injektoren, Anwärmeapparate, Pumpen, Kondensstöpfe, Reduzier-
ventile, Wasserstände, Sicherheitsapparate, Gläser, Elektrische Temperaturmesser**
und **Druckmesser** mit elektrischem Kontakt. **Kontroll- u. Prüfapparate, Dampfmesser.**

FÜR DAS TECHNISCHE BUREAU

ART. INSTITUT ORELL FÜSSLI, ZÜRICH

Uebersichtspläne, Stadt-
Buchdruckerei, Lithographie
Besteingerichtetes Atelier f. fotogr. Uebertragung v. Vermessungsoperaten
in andere Maßstäbe. — Spezialität: Direkte Kopie von Katasterplänen (Zinkdruck).

Clichés.

-Pläne, Excursions - Karten
Verlags - Buchhandlung

PAPYRUS A. G., BASEL

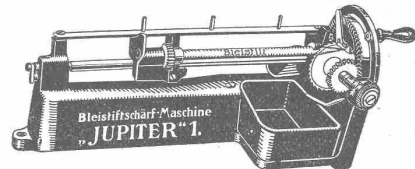
vormals Samuel Fischer

Papierhandlung, Bureaueinrichtungen

Wir empfehlen folgende Spezialitäten:

Zahltagbücher, Tagesrapportbücher für Parliere und Bureau, Devis-Formulare für Handschrift, Maschinenschrift und Durchschläge, Zeichenpapiere in Bogen und Rollen, Pauspapiere, Millimeter Zeichenpapier, Millimeter Pauspapier in Rollen, Bogen u. Blocks, Lichtpauspapier

Jupiter Nr. 1



Unerreichbar in Leistungsfähigkeit und Dauerhaftigkeit.
Die bewährte Bleistift-Spitzmaschine für den Grossbetrieb.
Überall erhältlich.

General-Dépôt:

Fritz Dimmler, Zürich 8.

Zementprüfapparate — Ersatzteile Meteorologische Instrumente

Etablissements JULES RICHARD, PARIS.

Nivellierbarometer mit Mikrometerschraube

Reparatur, Justage und Aichung.

HANS METTLER, Ingenieur E. T. H., ZÜRICH 1, Trittligasse/Winkelwiese.

Feuersichere Schränke

z. Aufbewahren v. Zeichnungen

Kassenschränke, Akten- u. Bücher-Schränke, Tresor-, Archiv- und Bibliothek-Anlagen in Qualitäts-Ausführung.

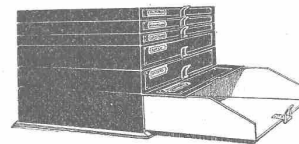
E. Müller's Söhne, Lenzburg.

Gegründet 1875.

Kataloge gratis und franko.

Ordnung in Ihre Papiere, Drucksachen etc.

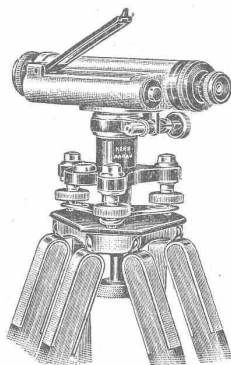
bringt Ihnen mit einem Schlage die zusammensetzbare und staub-sichere Bureau-Schachtel „REAL“
Illustrierte Prospekte.



J. Zähler, Cartonnage, Trogen.

Vertreter in Zürich:

Gebrüder Zürcher, Brunnigasse 2, zum Wellenberg in Zürich.



Gegründet 1819

Kern AARAV

Gegründet 1819

Geodätische, topographische u. astronomische

Instrumente

Präzisions-Reißzeuge

Kataloge gratis und franko

