

Objektyp: **Advertising**

Zeitschrift: **Schweizerische Bauzeitung**

Band (Jahr): **81/82 (1923)**

Heft 7

PDF erstellt am: **08.08.2024**

### **Nutzungsbedingungen**

Die ETH-Bibliothek ist Anbieterin der digitalisierten Zeitschriften. Sie besitzt keine Urheberrechte an den Inhalten der Zeitschriften. Die Rechte liegen in der Regel bei den Herausgebern. Die auf der Plattform e-periodica veröffentlichten Dokumente stehen für nicht-kommerzielle Zwecke in Lehre und Forschung sowie für die private Nutzung frei zur Verfügung. Einzelne Dateien oder Ausdrucke aus diesem Angebot können zusammen mit diesen Nutzungsbedingungen und den korrekten Herkunftsbezeichnungen weitergegeben werden. Das Veröffentlichen von Bildern in Print- und Online-Publikationen ist nur mit vorheriger Genehmigung der Rechteinhaber erlaubt. Die systematische Speicherung von Teilen des elektronischen Angebots auf anderen Servern bedarf ebenfalls des schriftlichen Einverständnisses der Rechteinhaber.

### **Haftungsausschluss**

Alle Angaben erfolgen ohne Gewähr für Vollständigkeit oder Richtigkeit. Es wird keine Haftung übernommen für Schäden durch die Verwendung von Informationen aus diesem Online-Angebot oder durch das Fehlen von Informationen. Dies gilt auch für Inhalte Dritter, die über dieses Angebot zugänglich sind.

# Schweizerische Bauzeitung

## Abonnementspreis:

Schweiz 40 Fr. jährlich  
Ausland 50 Fr. jährlich

## Für Vereinsmitglieder:

Schweiz 32 Fr. jährlich  
Ausland 40 Fr. jährlich  
sofern beim Herausgeber  
:: abonniert wird ::

## WOCHENSCHRIFT

FÜR BAU-, VERKEHRS- UND MASCHINENTECHNIK

GRÜNDER ING. A. WALDNER, HERAUSGEBER ING. CARL JEGHER, ZÜRICH  
Verlag: A. & C. Jegher, Zürich — Kommissionsverlag: Rascher & Cie., Zürich und Leipzig

## ORGAN

DES SCHWEIZ. ING.- & ARCHITEKTEN-VEREINS & DER GESELLSCHAFT EHEM. STUDIERENDER DER EIDG. TECHN. HOCHSCHULE.

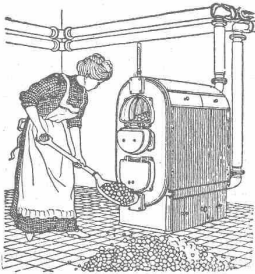
## Insertionspreis:

4-gespalt. Colonelzeile od.  
deren Raum . 50 Cts.  
Haupttitelseite: 80 Cts.  
Alleinige Inseraten-An-  
nahme: Rudolf Mosse,  
Annoncen-Expedition,  
Zürich, Basel und deren  
Filialen und Agenturen

## OTIS-AUFZÜGE

130 000 ANLAGEN AUSGEFÜHRT, DAVON IN EUROPA ÜBER 30 000

OTIS-AUFZUGSWERKE, FABRIK WÄDENSWIL.



## Strebelwerk Zürich

Rämistrasse 5, Tel. Hottingen 49.33

### Original-Strebelkessel

tragen auf jedem Kesselgliede diese Schutzmarke.



## ZENTRALHEIZUNGEN

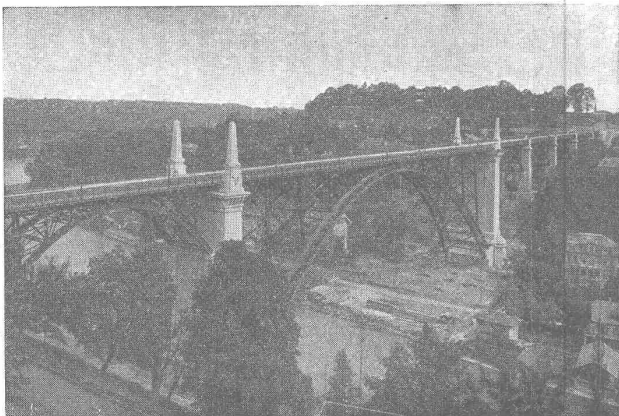
Warmwasserbereitungen, Ventilationsanlagen, Luftheizungen, wärmetechnische Anlagen

E. Knüsli, Ingenieur, vorm. R. Breifinger, Zürich 4, Badenerstrasse 440  
Telephon: Selnau 18.15

## S P O N A G E L & Co

ZÜRICH

### Baumaterialien



Kornhausbrücke in Bern, erbaut im Jahre 1898

A. G. der Maschinenfabrik von

## Theodor Bell & Cie

Kriens-Luzern

Gegründet 1855

## Eisenkonstruktionen

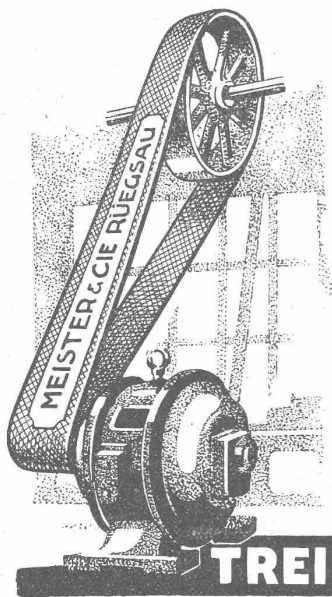
Bahn- und Strassenbrücken, Rechen, Schützen  
Maste und Tragwerke für elektrische Leitungen  
Fabrikbauten, Werkstätten, Hallen, Reservoirs  
Kesselschmiedearbeiten aller Art.

# Flottmann

Erste und Grösste Spezialfabrik Europa's für den Bau von  
**Pressluft-Gesteins-Bohrhämmer und Maschinen**

Spezialität: **Komplette Pressluft-Anlagen für alle Verwendungsgebiete**

**H. Flottmann & Cie.,** Renggerstrasse 86, Telefon: Selnau 16.71 **Zürich**  
Telegramm-Adresse: Flottmann Zürich



Baumwoll-  
und  
Kameelhaarriemen

roh und imprägniert  
beste Qualität

Aufzug- und  
Bechergurten

für  
Mühlen etc.  
Alles eigene, bestbe-  
währte Fabrikation

**TREIBRIEMEN**

**Meister & Cie**  
Rüegsau, (Bern)

**TRANSPORTBÄNDER**  
in allen Breiten f. Kohlen, Sand, Backsteine etc  
Verlangen Sie Muster u. Preise



Taucheranzüge und komplette Ausrüstungen  
für Arbeiten unter Wasser: Wasserhosen und  
Wasserstrümpfe, Wasserstiefel, Mineur-  
jacken, Oelstoffkleider für Tunnelarbeiter;  
Pressluft- und Bohrschläuche, Spiral-  
schläuche und Membranen für Diaphragma-  
pumpen empfiehlt

**H. Specker's W<sup>we</sup> A.-G.**  
Gummiwaren-Fabrik

Kuttelgasse 19, mittlere Bahnhofstrasse  
Zürich 1

Telegramme: Speckers — Telefon Selnau 33.16



Inhaber und Direktoren: **A. Merk** und **Dr. Husmann.**

## Offerte zur Verwertung von Erfindungspatenten.

Die Inhaber folgender schweizerischer Patente wünschen  
mit schweizerischen Fabrikanten, bezw. Interessenten in Ver-  
bindung zu treten und sind gerne bereit, Lizenzen zu erteilen  
oder die Patente zu verkaufen:

Nr. 86456 vom 16. Januar 1920, auf: Regelungs- und Ab-  
stellvorrichtung für Kraftmaschinen.

Nr. 90156 vom 24. Januar 1920, auf: Regelungs- und Ab-  
stellvorrichtung für Kraftmaschinen.

Nr. 94108 vom 9. April 1920, auf: Elektrische Kontaktein-  
richtung.

Nr. 76498 vom 23. Februar 1914, auf: Appareil permettant  
de déceler le passage, dans un circuit, de courants  
électriques de propriétés déterminées.

Gefällige Offerten oder Vorschläge werden durch Herren  
**Naegeli & Co.**, Patentanwaltsbureau, Waghausegasse 1 in  
**Bern**, weiterbefördert.

## Treuhand-Institut A.-G.

**Aarau** **Basel** **Chur** **Zürich**  
Hint. Vorstadt 11 Falknerstrasse 7 beim Oberitor Uraniastrasse 11



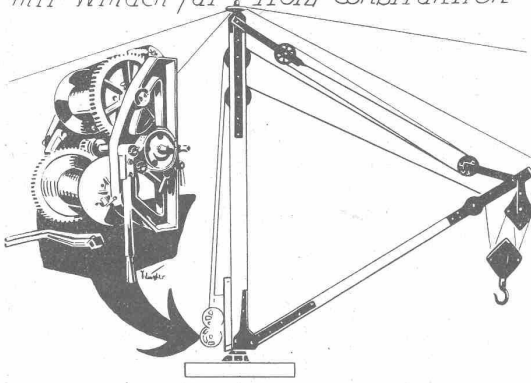
Ordnen und Anlegen von Buchhaltungen  
**Revisionen — Expertisen — Gutachten**  
Beaufsichtigung von Unternehmungen  
Moderne Organisations (nach Taylor)  
**Briefliche Buchhaltungskurse**

**Lichtpausen**  **Plandruck**

in jeder beliebigen Ausführung liefern prompt und tadellos

**Bern, A. Messerli's Erben, Zürich**

**„Clyde Derrick“**  
mit Winden für Holz-Construktion



(Wir liefern nur die schwarz gezeichneten Eisenfittings)

**Allied Machinery Co. of America**

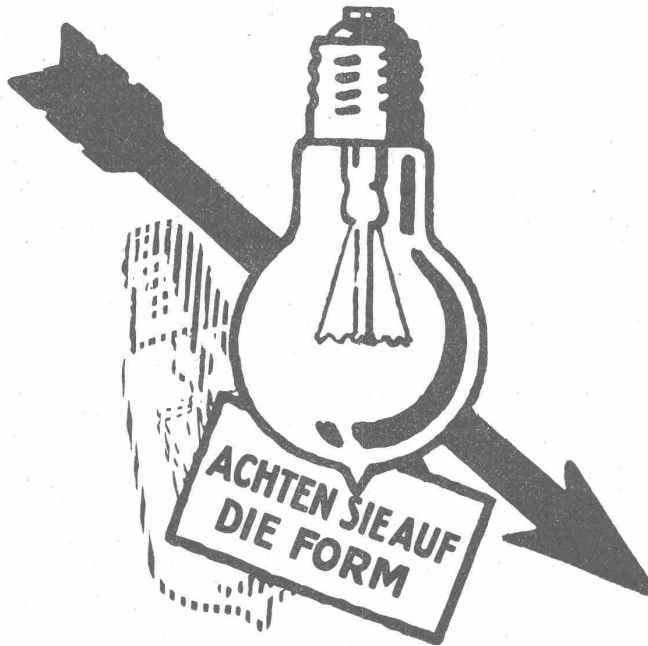
Löwenstrasse N° 16 **Zürich** Telephon Selnau 27.57  
Amerikanische Bau- und Hebemaschinen, Rollmaterial.

Alleinvertreter folgender Werke:

- Austin Manufacturing Co.: Strassenwalzen, Brecher
  - Barber-Greene Co.: Transport-Anlagen
  - C. H. & E. Manufacturing Co.: Holzbearbeitungsmaschinen
  - Clyde Iron Works: Derricks, Winden, Bagger
  - Cook Motor Co.: Benzin-Motoren
  - Lakewood Engineering Co.: Mischer, Betonieranlagen  
Greiffer etc.
  - Parsons Company: Excavatoren für Kanalisationen
  - Thew Shovel Company: Elektr. und Dampfschaufeln
  - Western Wheeled Scraper Company: Strassenbaumaschinen  
Kippwagen
  - Wonder Constr. Machinery: Fahrbare Mischer mit Winde.
- Kataloge und Preise auf Verlangen.

**Weshalb**

verwendet jedermann jetzt die  
**Philip's Argas?**



Wegen ihres glänzend weissen  
Lichtes und ihrer grossen Strom-  
Ersparnis.

General-Vertreter für die deutsche Schweiz:

**LEVY FILS - BASEL 13.**

Erhältlich bei sämtlichen Elektrizitäts-Werken und Elektro-Installationsfirmen.

**Kasp. Winkler & Co., Altstetten-Zürich**

TELEPHON - SELNAU  
3963

Fabrikation chem. bautechn. Präparate

— TELEGRAMM: —  
„SIKA“ ZÜRICH

**„SIKA“**  
**Mörtel-Beton-Dichtungen**

unter bzw. während des Wasserdruckes.

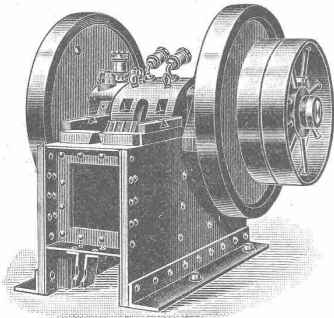
☞ Auf Verlangen Zeugnisse solcher Ausführungen. ☜



# Eisenkonstruktionen

Brücken — Hochbauten — Stauwehre — Krane — Maste etc.

## Buss Aktiengesellschaft Basel

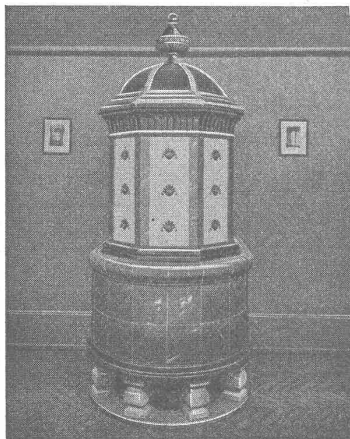


Ia. Referenzen

## Steinbrecher

Ia Maschinen, mit selbsteinstellbaren Bruch-  
sicherheitsplatten, die jeden Bruch vollstän-  
dig ausschliessen,  
stationär, fahrbar und Selbstfahrer  
mit oder ohne Motor, von 20 bis 60 m<sup>3</sup> Tagesleistung  
sofort ab Lager,

in Kauf und Miete  
**J. Brun & Cie., Nebikon**  
(Luzern)



## Kachelöfen

— in jeder Ausführung —

Kamine  
Wandbrunnen  
Baukeramik

**Ofenfabrik Kohler A. G.**  
Meit bei Biel

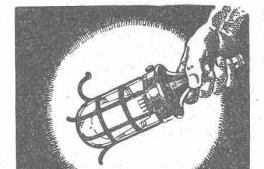
Zu beziehen durch die Hafnermeister.

## R. DIETRICH & Co A.-G., ZÜRICH

Fabrik mit Geleiseanschluss in Altstetten. — Telephon: Selnau 18.90

### Grosses Lager in Maschinenölen jeder Art

Transformatoren-Oele — Schalter-Oele — **Consistente Fette** —  
**Elektromotoren-Oele** — Turbinen-Oele — Dampfzylinder-Oele  
**Automobil-Oel** und **Motorwagenfett** — Wasserlösliches Bohrl  
Bodenöl — Leinöl — Bodenwische — Schmierseife — Carbolinum etc.  
**Luftkompressoren-Oele** — **Kugellager-Fett**



**BAC**  
**TURGI**  
Musterlager Zürich, Kaspar Escher-Haus  
*Betriebs sichere Handlampe*

*Geben Sie Ihren Kunden  
Handlampen B.A.G. um sie  
vor Unglücksfällen zu  
sichern.*

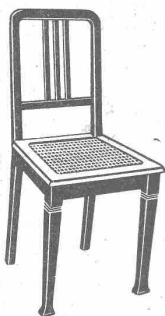
## Ingenieur- Akademie

(Städt. Polytechnikum)  
Wismar (Ostsee)  
Abteil. für Architekt., Bau-Inge-  
nieurwesen, Maschinenbau und  
Elektrotechnik  
Programm sofort

## Technische Photographie

Spezialität:  
**Architekturaufnahmen**  
Konstruktionen, Maschinen  
Zeichnungen u. Pläne  
Katalog-Aufnahmen

**H. Wolf-Bender**  
Zürich  
16 Kappelergasse 16



## Stuhl-, Tisch- und Kleinmöbel-Fabrik Dietiker & Co., Stein a. Rh.

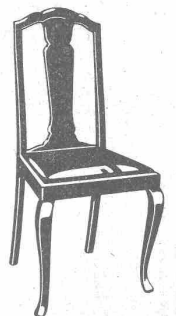
Gegründet 1873 □ Telephon 36 □ Telegr.-Adr.: Sesselfabrik Steinrhein

### Vorteilhafteste Bezugsquelle

für gesägte, einfache und moderne Haus- und Wirtschaftsstühle, sowie  
Zimmer- und Auszugstische

Lieferung nur an Wiederverkäufer

Kataloge und Preisliste zu Diensten

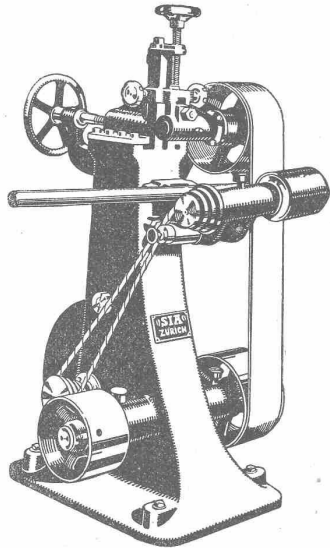


# Schweizer. Strassenbau-Unternehmung A. G.

**Zürich** Steinwiesstrasse 40 — Telephon Hottingen 43.81  
**BERN** Laupenstrasse 8 — Telephon Bollwerk 54.54  
**Lausanne** Petit Chêne 22 — Telephon 20.28  
 Telegramme: „Stuag“

**Grösste Spezialfirma für Strassenbeläge aller Art.**  
 30 Dampf- und Motorwalzen, 6 Steinbrecher.  
 Eigene Pflastersteinbrüche und Hartschotterwerke in Alpnach, Beckenried und Bouveret.

## Automatische Band-Schleif-Maschine



zum Schleifen und Polieren von Röhren, Stangen, Stielen, aus Eisen, Stahl, Messing, Holz, Papier etc.

Endlos verbundene, schlagfreie Schleifbänder in Papier, Tuch und Kombination.

„SIA“

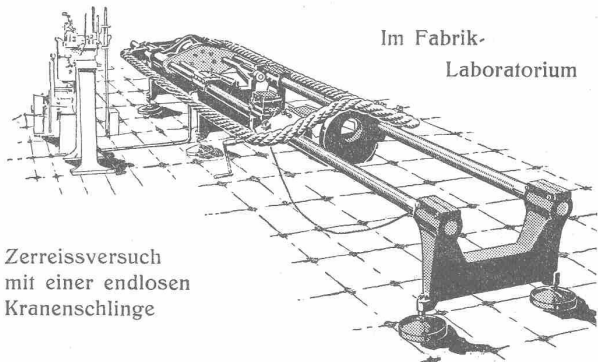
Schweiz. Schmirgel- und Schleif-Industrie A.-G.  
 Bahnhofstrasse 110 ZÜRICH Fabrik in Frauenfeld

## Schweiz. Seil-Industrie

vormals C. Oechslin zum Mandelbaum

### Schaffhausen

Telephon 242 Gegründet 1839 Telegr.: Corda



Im Fabrik-Laboratorium

ZerreiBversuch mit einer endlosen Kranenschlinge

## Drahtseile

### Hanfseile, Seilerwaren

Genf 1896 Goldene Medaillen Bern 1914

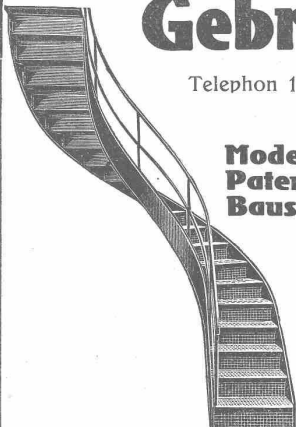
## MARTI & Cie.

Landesplattenberg, ENGI-Glarus  
**Dachschiefer** in allen Sorten. Rohe und geschliffene  
**Schieferplatten** für alle Bauzwecke

Fensterimsen, Pissoiranlagen, Tischplatten, Ofen-Unterlags- und Deckplatten, Anschreib- und Schulwandtafeln

## Gebr. Demuth

Telephon 170 **Baden** Telephon 170



Fabrik für **Moderne Blechbearbeitung**  
**Patent. gepresste Treppen**  
**Bauschlosserei**  
**Eisenkonstruktionen**  
**Patentierete Kessel**

II. Abteilung

**Sanitäre Einrichtungen**  
**Elektrische Boyler und Zentralheizungen**

Trockene Gebäude, Keller, Wohnungen etc. Patentfäml. gesch. 12 Referenzen

# CERINDOL

macht MORTEL wasserdicht

Man verlange Prospekte!

BOSSHARD-SUTER, Kirchberg-Zürich. Telef. 103 vorm. G. BOSSHARD. Generalvert. Blaufahnenstr. 14 ZÜRICH

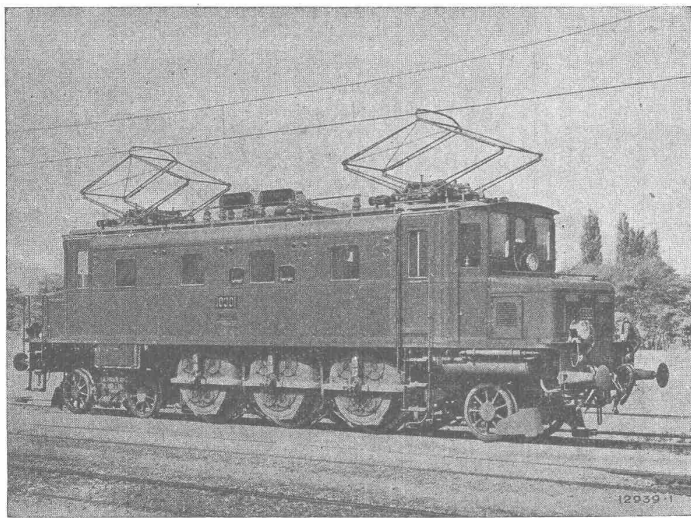
Eingetragene Schutzmarke



die anerkannt beste Anstrichfarbe für Innen u. Aussen.  
 Hochglänzend und Matt.

Generalvertreter für die Schweiz:  
**C. Hässig, Dufourstrasse 53, Basel.**

# B B C



Einphasen-Schnellzuglokomotive mit Einzelachs Antrieb Bauart Brown Boveri, Type 2 Cl. für die Schweizerischen Bundesbahnen.

## Elektrische Bahnen

### LOKOMOTIVEN MIT EINZELACHSANTRIEB, BAUART BROWN BOVERI

Vollständige Gleichmässigkeit der Drehmomentübertragung zwischen Motor und Triebad.

Ruhiger Gang der Lokomotive.

Geringste Zahnradabnutzung.

Geringster Bandagenverschleiss.

Leichte Zugänglichkeit von Lager, Kollektoren und Bürstenhalter.

Hoher mechanischer Wirkungsgrad.

Leichte Seitenverstellbarkeit und Radialeinstellung der Achsen.

Geringe Abnutzung der Geleise.

Kleiner Oelverbrauch.

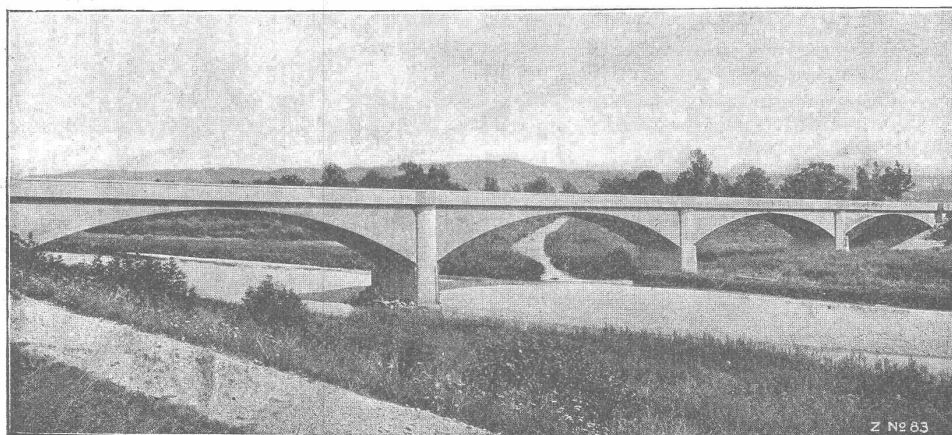
Geringe Unterhaltungskosten.

**A.G. BROWN, BOVERI & C<sup>IE</sup> BADEN (SCHWEIZ)**  
Verkaufsbureaux: Baden, Basel, Bern, Lausanne

## Ed. Züblin & C<sup>ie</sup> A.-G., Zürich-Basel

Ingenieurbureau und Bauunternehmung

Projektierung und Ausführung von Hoch- und Tiefbauten



Thurbrücke Rohr bei Frauenfeld.

**Spezialitäten:** Eisenbetonpfahlrammungen, Brücken in Beton und Eisenbeton, Silos und Lagerhäuser, Kläranlagen System Züblin, Wasserbauten und Foundationen, Tiefbohrungen.