

Objektyp: **Advertising**

Zeitschrift: **Schweizerische Bauzeitung**

Band (Jahr): **83/84 (1924)**

Heft 10

PDF erstellt am: **29.06.2024**

Nutzungsbedingungen

Die ETH-Bibliothek ist Anbieterin der digitalisierten Zeitschriften. Sie besitzt keine Urheberrechte an den Inhalten der Zeitschriften. Die Rechte liegen in der Regel bei den Herausgebern. Die auf der Plattform e-periodica veröffentlichten Dokumente stehen für nicht-kommerzielle Zwecke in Lehre und Forschung sowie für die private Nutzung frei zur Verfügung. Einzelne Dateien oder Ausdrucke aus diesem Angebot können zusammen mit diesen Nutzungsbedingungen und den korrekten Herkunftsbezeichnungen weitergegeben werden. Das Veröffentlichen von Bildern in Print- und Online-Publikationen ist nur mit vorheriger Genehmigung der Rechteinhaber erlaubt. Die systematische Speicherung von Teilen des elektronischen Angebots auf anderen Servern bedarf ebenfalls des schriftlichen Einverständnisses der Rechteinhaber.

Haftungsausschluss

Alle Angaben erfolgen ohne Gewähr für Vollständigkeit oder Richtigkeit. Es wird keine Haftung übernommen für Schäden durch die Verwendung von Informationen aus diesem Online-Angebot oder durch das Fehlen von Informationen. Dies gilt auch für Inhalte Dritter, die über dieses Angebot zugänglich sind.

Schweizerische Bauzeitung

Abonnementspreis:

Schweiz 40 Fr. jährlich
Ausland 50 Fr. jährlich

Für Vereinsmitglieder:

Schweiz 32 Fr. jährlich
Ausland 40 Fr. jährlich

sofern beim Herausgeber
abonniert wird

WOCHENSCHRIFT

FÜR BAU-, VERKEHRS- UND MASCHINENTECHNIK

GRÜNDER ING. A. WALDNER, HERAUSGEBER ING. CARL JEGHER, ZÜRICH

Verlag: A. & C. Jegher, Zürich — Kommissionsverlag: Rascher & Cie., Zürich und Leipzig

ORGAN

Insertionspreis:

4-gespalt. Colonelzeile od.
deren Raum . 50 Cts.
Haupttitelseite: 80 Cts.

Alleinige Inseraten-An-
nahme: Rudolf Mosse,
Annoncen-Expedition,
Zürich, Basel und deren
Filialen und Agenturen

DES SCHWEIZ. ING.- & ARCHITEKTEN-VEREINS & DER GESELLSCHAFT EHEM. STUDIERENDER DER EIDG. TECHN. HOCHSCHULE.

RUBAG
Seideng.16 ZÜRICH, Telef. Sel.4957

Sfrassenwalzen
Gleise, Kippwagen
Pumpen

Kauf **Miete**
Stets sofort ab Lager

Krane und Hebezeuge
Transportanlagen

Flaschenzüge — Motorbauwinden — Drahtseile

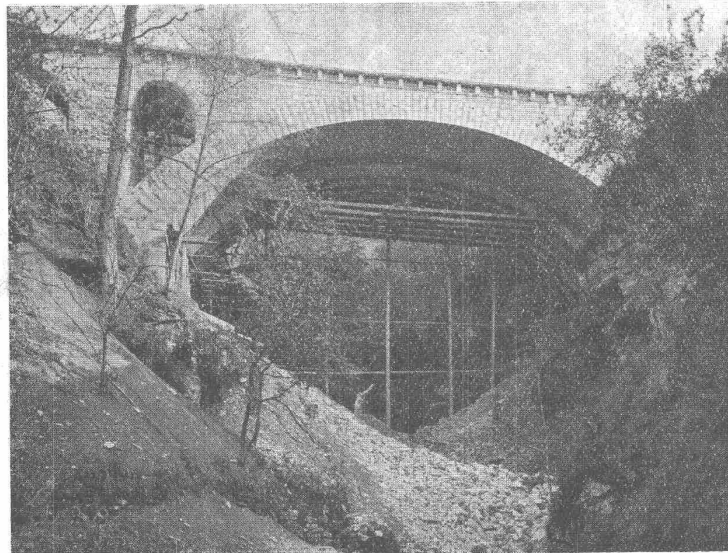
HEINRICH HATT-HALLER, ZÜRICH HOCH- UND TIEFBAU-UNTERNEHMUNG

Umbauten

Fassaden-

Renovationen

Reparaturen



S. B. B., Monte Ceneri-Linie, Brücke Calaschi.

Erstellung

schlüsselfertiger

Einfamilien-Häuser

in

kürzester Frist

AUSFÜHRUNG VON

Geschäfts- und Wohnhäusern, Villen, Kirchen, Industrieanlagen, Eisenbetonbauten, Eisenbahn- und Strassenbauten, Tunnel-, Stollen- und Wasserbauten, Brücken, Kanalisationen

OTIS-AUFZÜGE

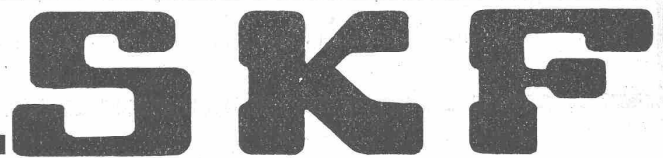
130 000 ANLAGEN AUSGEFÜHRT, DAVON IN EUROPA ÜBER 30 000

OTIS-AUFZUGSWERKE, FABRIK WÄDENSWIL.

Kugel- und Rollenlager

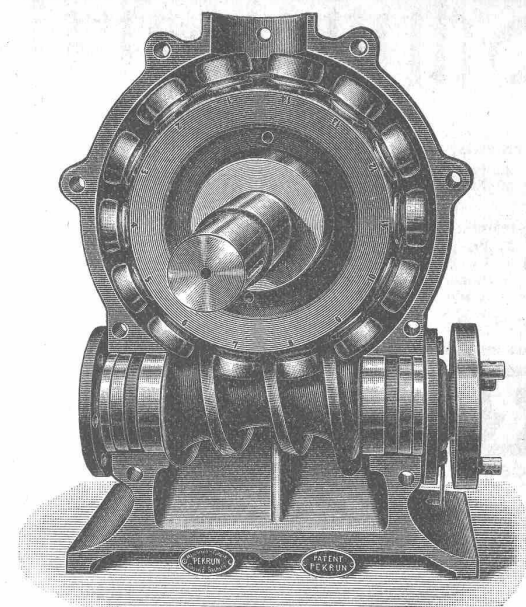
in unerreichter Qualität

Akt.-Ges. SKF Kugellager, Zürich, Sihlstr. 1



PERSONEN-
u. LASTEN-
AUFZÜGE
KRANEN,
FLASCHENZÜGE
MOTOREN
1/100-30 PS

SCHINDLER & CO
LUZERN
GEGRÜNDET
1874

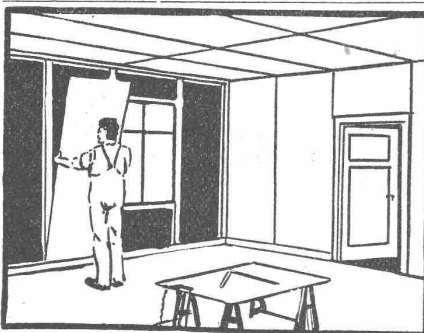



Pekrun-Rollgetriebe Mod. G. R. 90-95% Nutzeffekt

PEKRUN

ROLL-GETRIEBE, Mod. G. R. bis 95% Nutzeffekt
GLOBOID-GETRIEBE, Mod. H. G. bis 80% Nutzeffekt
von 0,1 bis 300 PS Motorleistung mit oben oder unten liegender Schnecke und horizontaler oder vertikaler Radwelle

GENERAL-VERTRETUNG:
O. KOCH, Ing.
Techn. Bureau Schaffhausen, Vordergasse 45, Telephon Nr. 1500



Keine
*Türen, Täfer,
Wandschränke*

Ohne
*rissfrei-bleibende
abgesp. Füllungen*

Ad. Aeschlimann
MEILEN

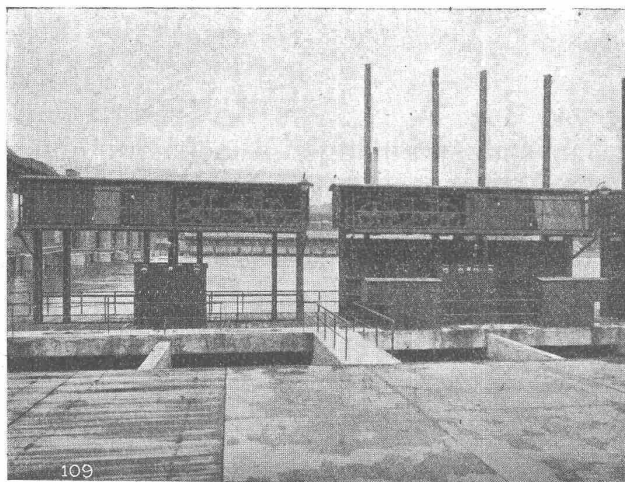
Gesellschaft der L. von Roll'schen Eisenwerke, Gerlafingen

Gegründet 1823

Werk **„Giesserei Bern“** in Bern

Gegründet 1823

Konstruktionswerkstätten, Eisengiesserei



109

Windwerke und Turbineneinlaufschützen des Kraftwerkes Augst am Rhein.

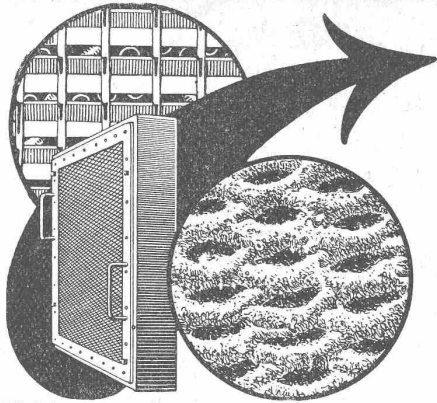
Schützenanlagen

- Eisenbahnmaterial
- Hebezeuge
- Wehreinrichtungen
- Zahnradbahnmaterial
- Standseilbahnen
- Allgem. Maschinenbau



Telegramme: Giesserei Bern

Telephon 1066



Pat. VISCIN- LUFTFILTER

für Lüftungs- und Heizungs-Anlagen, Turbogeneratoren,
Kompressoren, Motoren usw.

BESTES FILTER DER GEGENWART

3000 Anlagen mit 55 Millionen Stundenkubikmeter ausgeführt

Glänzende Resultate
Brochure No. S 304 kostenlos

VENTILATOR A.-G., STÄFA

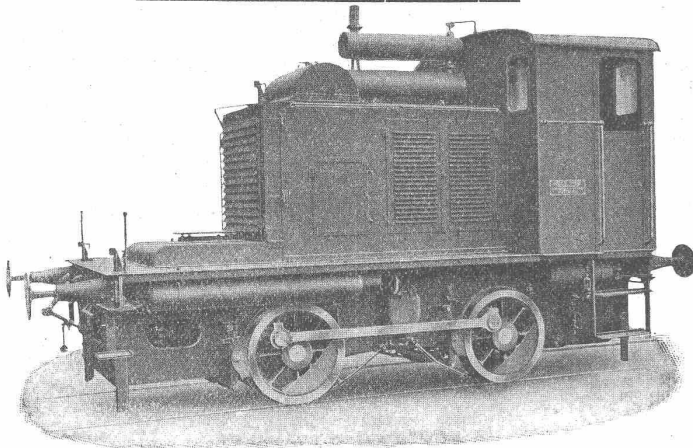
FRÜHER F. WUNDERLI, USTER UND A. KÜNDIG, ZÜRICH/BASEL.

Zürich 1894 Goldene Medaille Bern 1914

Schweizerische Lokomotiv- und Maschinenfabrik Winterthur

MOTOR-LOKOMOTIVEN

mit Oeldruckschaltung in Grössen von 20 — 300 PS



80 PS Motor-Lokomotive

Vorteile der Oeldruckschaltung:

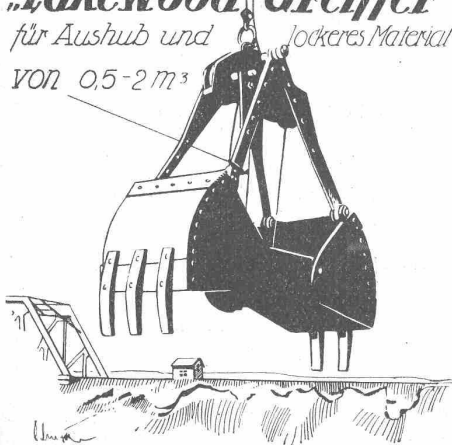
- Wegfall der Schwungradkupplung.
- Stossfreies Anfahren.
- Stossfreier Geschwindigkeitswechsel.
- Gleiche Sicherheit bei Vor- und Rückwärtsfahrt.
- Fahrtrichtungswechsel durch einfachen Hebelgriff.
- Unbegrenzte Lebensdauer der im Oel laufenden Zahnräder.
- Nutzeffekt des Antriebes = 95 %.
- Einfachste Handhabung.
- Allzeitige Betriebsbereitschaft.

Internat. Automobil-Ausstellung Genf 1924

Abteilung II Stand No. 163

„Lakewood“ Greiffer

für Aushub und lockeres Material
VON 0,5-2 m³



Allied Machinery Co. of America

Löwenstrasse No. 16 **Zürich** Telephon Selnau 27.57
Amerikanische Bau- und Hebe-Maschinen, Rollmaterial.

Alleinvertreter folgender Werke:

- | | |
|-------------------------------------|---|
| Austin Manufacturing Co.: | Strassenwalzen, Brecher |
| Barber-Greene Co.: | Transport-Anlagen |
| C. H. & E. Manufacturing Co.: | Holzbearbeitungs-Maschinen |
| Clyde Iron Works: | Derricks, Winden, Bagger |
| Cook Motor Co.: | Benzin-Motoren |
| Lakewood Engineering Co.: | Mischer, Betonieranlagen,
Greifer etc. |
| Parsons Company: | Excavatoren für Kanalisationen |
| Thew Shovel Company: | Elektrische und Dampfschaufeln |
| Western Wheeled Scraper
Company: | Strassenbaumaschinen
Kippwagen |
| Wunder Constr. Machinery: | Fahrbare Mischer mit Winde |

Kataloge und Preise auf Verlangen.

G. WEIDINGER & CIE. BASEL



Pneumatische

**Spänetransport- und
Entstaubungs-Anlagen**



MINIMAX-
Hand-Feuerlöscher

Vielfach nachgeahmt
Nie erreicht!

Wer ihn kennt - lobt ihn!

Referenzen aus allen Branchen
zu Diensten.

Minimax-Gesellschaft Zürich 8
Seehofstrasse 4

Karl Händle & Söhne
Mühlacker (Wttbg.)

Spezialfabrik neuzeitl. Ziegeleimaschinen und Transportanlagen
Telegramm-Adresse: Händlesöhne :: Fernsprecher 12 und 107



**Moderne Falzziegel-
Fabrikationsanlage**

mit automatischer Zu- und
Rückführung des Tonmaterials

Referenzen erster und grösster Werke des In- und Auslandes

Ferraris - Wattmeter

mit Induktionszähler-Triebsystem



*Das beliebte Instrument
für die Leistungskontrolle*

Unempfindlich gegen Über-
lastung, Kurzschlüsse und
Stösse auf dem Transport

*Hohe Messgenauigkeit
Geringes Gewicht
Niederer Preis*

LANDIS & GYR A.-G. ZUG

ATELIERS DES CHARMILLES S. A. GENÈVE

109, ROUTE DE LYON

ROUTE DE LYON, 109

TURBINES HYDRAULIQUES

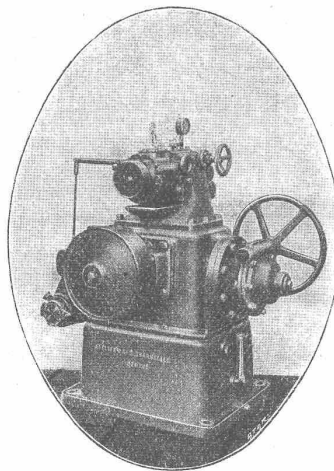
TURBINES HYDRAULIQUES

RÉGULATEURS BREVETÉS

RÉGULATEURS BREVETÉS

FONDERIE
DE FER ET DE BRONZE

FONDERIE
DE FER ET DE BRONZE



RÉGULATEUR DE VITESSE BREVETÉ
MODÈLE 1923

ELEKTRISCHE UNTERNEHMUNGEN

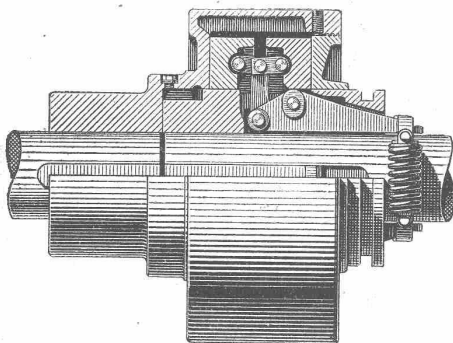
O. BÜRGI Zürich 1 * Lausanne

Spezial-Geschäft für Freileitungsbauten jeder Art

KABEL-MONTAGEN

auf Grossleitungen nach patentiertem mechanischem Verfahren
/ / Keine äussere Beschädigung mehr der Kabel / /

GESELLSCHAFT DER LUDW. VON ROLL'SCHEN EISENWERKE
· FILIALE: EISENWERK CLUS KT. SOLOTHURN ·



Benn-Kupplung, Typ H.

BENN-KUPPLUNG

Patentiert in allen Industriestaaten.
Durch langjährige Erfahrungen vervollkommnete Reibungskupplung.
Vollständig geschlossen. Reibungsflächen scheibenförmig.
Keine vorstehenden Teile.

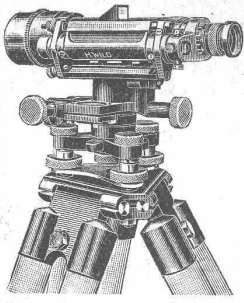
Zum Ein- oder Ausrücken bei jeder Kraft und Geschwindigkeit während des Betriebes

TRANSMISSIONEN

Komplette Anlagen für alle Industriezweige.

Patent-LENIX-Getriebe.

Ausführungsrecht für die Schweiz.



Der neue **WILD'sche THEODOLIT**
das Wild'sche Nivellier-Instrument

Leisten am meisten Sind mässig im Preis

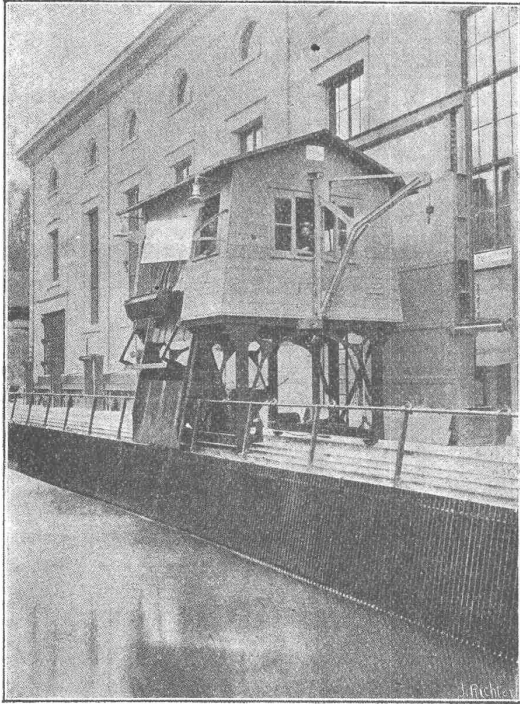
Kataloge durch die

Verkaufs-Aktiengesellschaft

H. Wild's geodätische Instrumente

Heerbrugg

(St. Gallen)



ELEKTRIZITÄTSWERK WYNAU-LANGENTHAL
Kombinierte Rechen-Reinigungsmaschine mit doppeltem Schwenkkran

In- und
Auslandspatente **MASCHINENFABRIK** Gegr.
JONNERET & SOHN, GENÈVE 1850

Rechenreinigungsmaschinen f. jede Tiefe u. Rechenneigung
Projekte und Kostenanschläge kostenlos

MASCHINENFABRIK

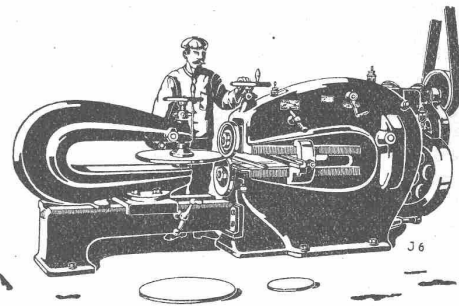
WEINGARTEN

vorm. Hch. Schatz A.G.

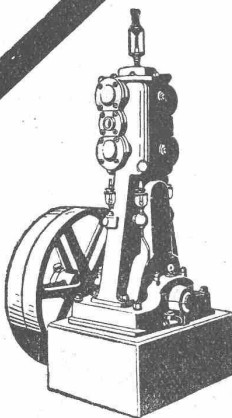
Weingarten-Württg.

Blech-Scheren
Profileisen-Scheren
Kreis-Scheren
Kurbeltafel-Scheren
Loch-Maschinen
Ausklink-Maschinen

Exzenter-Pressen
Kurbel-Pressen
Spindel-Pressen
Blechbieg-Maschinen
Blechrict-Maschinen
Abkant-Maschinen



Heinrich Gutknecht Centralheizungs-Fabrik
ZÜRICH 8, Dufourstrasse 20I



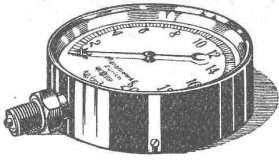
Kompressoren

Vakuumpumpen

Nassluftpumpen, Kondensatoren, Filterpressen, Rührwerke
Zentrifugen

Blechbearbeitungsmaschinen, System Gebrüder Jäcklin
Druckluft-Bohrhämmer.

Maschinenfabrik Burckhardt A.-G., Basel



Manometer A.-G., Zürich, Armaturen-Fabrik

(vormals Schäffer & Budenberg, Filiale Seebach, ständige Fabrikation seit 1896)

Manometer, Thermometer, Ventile, Hähne, Schieber in jeder Ausführung und für alle Zwecke. Injektoren, Anwärmeapparate, Pumpen, Kondensstöpfe, Reduzier-ventile, Wasserstände, Sicherheitsapparate, Gläser, Elektrische Temperaturmesser und Druckmesser mit elektrischem Kontakt. Kontroll- u. Prüfapparate, Dampfmesser.

ADOLF PADRUTT Kaltleimfabrik „CERTUS“, Basel

GEGRÜNDET 1913

TELEPHON 6107

„CERTUS“ Kaltleim in Pulverform

für alle Zwecke der Holz-Industrie etc.

Vorzüge:

ES

ist in wenigen Minuten ge-
brauchsfertig
wird mit kaltem Wasser an-
gemacht
braucht weder gekocht
noch erwärmt zu werden
hat eine außerordentliche
Bindekraft für alle Hart-
und Weichhölzer (bis über
115 kg per cm²)
leimt auch fettige u. harz-
reiche Hölzer (Pitche-
Pine etc.)
kann auch im Freien bei
jeder Temperatur ver-
wendet werden



Gesetzlich
geschützt

Schweizer-
Fabrikat

Achten Sie auf die
Qualitätsmarke
die Certussäule

Fabriken

in

Basel

London

Paris

Hamburg

Warschau

Detroit U. S. A.

Die Leimungen mit „CERTUS“-Leimpulver
sind gegen Wasser, Hitze und Kälte
widerstandsfähig

Ferner:

CERTUS-

Malerleim
Linoleumleim
Tapetenleim
Spezialleime f. Papier- u. Cartonnage-Industrie

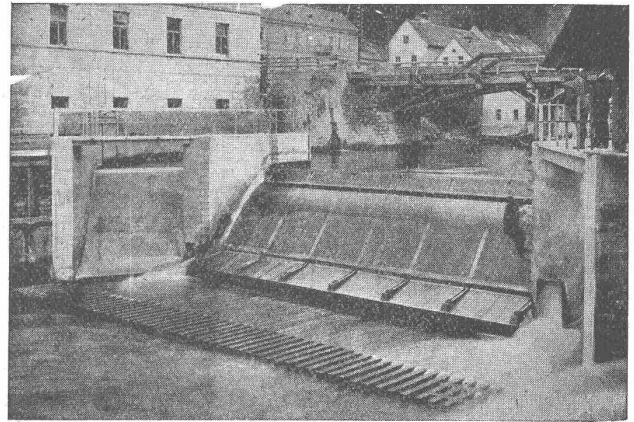
Leder- und
Treibriemenleim
Bureaupasta sowie

Erstklassige Qualitäten

„CERTUS“-säurefeste Cemente widerstehen sämtlichen anorga-
nischen Säuren in beliebigen
Konzentrationen und bei höchsten Temperaturen

REFERENZEN ZU DIENSTEN.

MUSTER UND PROSPEKTE GRATIS UND FRANKO.



Wehr in der Mürz der Kabelwerke Felten & Guilleaume, Bruck a. d. Mur
Dachwehr mit kolksicherem Sturzboden

Hydraul. Dachwehre

in grössten Abmessungen mühelos bedienbar, be-
währt auch bei starkem Eis- u. Geschiebegang

Festen kolksicheren Sturzboden

Patent Pfletschinger-Läufer

Automatische Saugüberfälle

einfacher Bauart, bester Wirkung, projektiert u. erstellt

Ingenieurbureau Huber & Lutz

Zürich

Stampfenbachstrasse 75

J. Rukstuhl, Centralheizungen, Basel.

Modifikationen - Kesselleieferungen - Reparaturen



Asphalt-Arbeiten Wasserdichte Abdeckungen

HEINRICH BRÄNDLI, HORGEN

Asphalt-, Dachpappen- und Holzzement-Fabrik

Schweizer. Strassenbau-Unternehmung A. G.

Zürich
Steinwiesstr. 40 — Tel.: Hott. 43.81

Telegr.: „Stuag“

BERN
Laupenstr. 8 — Tel.: Bollwerk 54.54

Telegr.: „Stuag“

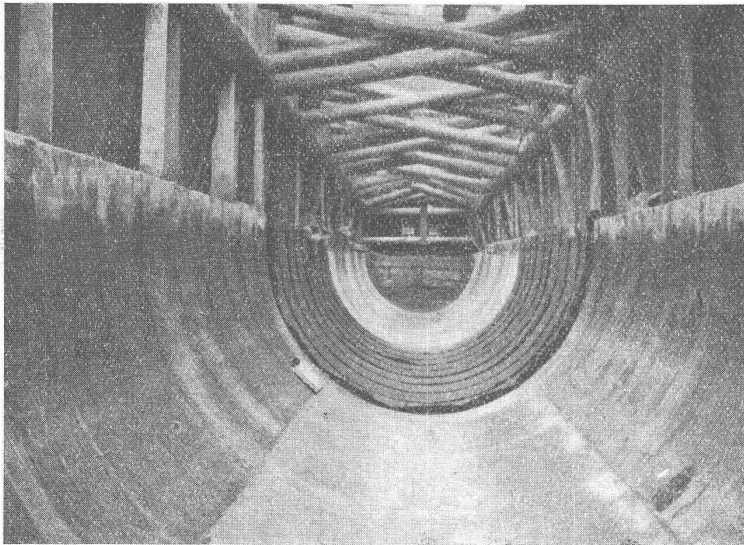
Lausanne
Petit Chêne 22 — Tel.: 20.28

Grösste Spezialfirma für Strassenbeläge aller Art.

30 Dampf- u. Motorwalzen, sechs Steinbrecher :: :: Eigene Pflastersteinbrüche u. Hartschotterwerke in Alpnach, Beckenried u. Bouveret
„Spramex- und Mexphalt-Beläge“

Asphalt-Emulsion A.-G. **Zürich** Hafnerstrasse 7

Unternehmung für Asphaltarbeiten



Mammutabdichtungen für Brücken,
Tunnels, Dächer, Terrassen, Fundamente,
Asphalt-Emulsion- und Eweol-Isolieranstriche,
Porolith-Mörtelzusatz,
Gussasphalt-Beläge.

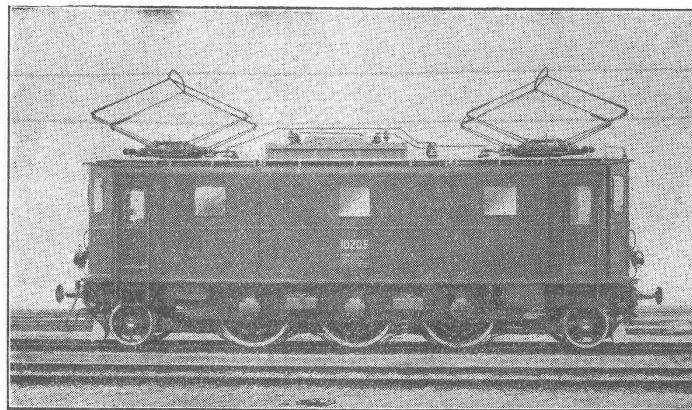
Heberleitung Klosters. Projekt und Bauleitung durch Ingenieur-Bureau R. Moor, Zürich.
Bauausführung durch Locher & Cie., Zürich.
Abdichtung mit Mammut. Ausgeführt durch Asphalt-Emulsion A.-G., Zürich.

SÉCHERON

TRACTION ÉLECTRIQUE

TRANSFORMATEURS

Locomotives
Automotrices
Tracteurs
Tramways
Courants
alternatifs et continu



Transports d'Énergie
par courant continu
Haute Tension
Système „Série“
Survolteurs
Régulateurs

Locomotive monophasée type 1-C-1 à commande individuelle des essieux. — Puissance normale 2000 HP à 65 km/h. — Vitesse maximum 90 km/h. — Poids en service 81 t.

SOCIÉTÉ ANONYME DES ATELIERS DE SÉCHERON :: GENÈVE