

Objektyp: **Advertising**

Zeitschrift: **Schweizerische Bauzeitung**

Band (Jahr): **83/84 (1924)**

Heft 11

PDF erstellt am: **13.09.2024**

### **Nutzungsbedingungen**

Die ETH-Bibliothek ist Anbieterin der digitalisierten Zeitschriften. Sie besitzt keine Urheberrechte an den Inhalten der Zeitschriften. Die Rechte liegen in der Regel bei den Herausgebern. Die auf der Plattform e-periodica veröffentlichten Dokumente stehen für nicht-kommerzielle Zwecke in Lehre und Forschung sowie für die private Nutzung frei zur Verfügung. Einzelne Dateien oder Ausdrucke aus diesem Angebot können zusammen mit diesen Nutzungsbedingungen und den korrekten Herkunftsbezeichnungen weitergegeben werden. Das Veröffentlichen von Bildern in Print- und Online-Publikationen ist nur mit vorheriger Genehmigung der Rechteinhaber erlaubt. Die systematische Speicherung von Teilen des elektronischen Angebots auf anderen Servern bedarf ebenfalls des schriftlichen Einverständnisses der Rechteinhaber.

### **Haftungsausschluss**

Alle Angaben erfolgen ohne Gewähr für Vollständigkeit oder Richtigkeit. Es wird keine Haftung übernommen für Schäden durch die Verwendung von Informationen aus diesem Online-Angebot oder durch das Fehlen von Informationen. Dies gilt auch für Inhalte Dritter, die über dieses Angebot zugänglich sind.

# Schweizerische Bauzeitung

**Abonnementspreis:**  
Schweiz 40 Fr. jährlich  
Ausland 50 Fr. jährlich

**Für Vereinsmitglieder:**  
Schweiz 32 Fr. jährlich  
Ausland 40 Fr. jährlich  
sofern beim Herausgeber  
abonniert wird

DES SCHWEIZ. ING.- & ARCHITEKTEN-VEREINS & DER GESELLSCHAFT EHEM. STUDIERENDER DER EIDG. TECHN. HOCHSCHULE.

WOCHENSCHRIFT

FÜR BAU-, VERKEHRS- UND MASCHINENTECHNIK

GRÜNDER ING. A. WALDNER, HERAUSGEBER ING. CARL JEGHER, ZÜRICH  
Verlag: A. & C. Jegher, Zürich — Kommissionsverlag: Rascher & Cie., Zürich und Leipzig

ORGAN

**Insertionspreis:**

4-gespalt. Colonelzeile od.  
deren Raum . . . 50 Cts.  
Haupttitelseite: 80 Cts.  
Alleinige Inseraten-An-  
nahme: Rudolf Mosse,  
Annoncen-Expedition,  
Zürich, Basel und deren  
Filialen und Agenturen



## Strebelwerk Zürich

Rämistrasse 5, Tel. Hottingen 49.33

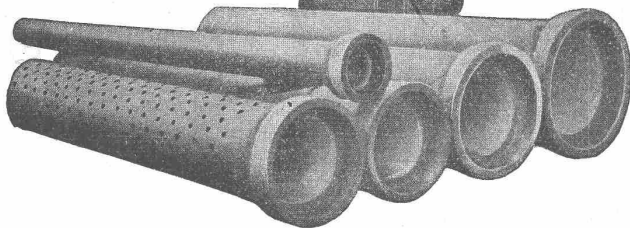
**Original-Strebelkessel**

tragen auf jedem Kesselgiede diese Schutzmarke.



Nutzbare Länge 2—5 m

Lichtweite  
80—2000 mm



## Armierte Betonröhren

für Turbinen- und Trinkwasserleitungen. Bewässerungsanlagen,  
Jaucheleitungen, Kabelanlagen, Kanalisationen u. Durchlässe etc.  
bis 10 Atm. Betriebsdruck.

**Armierte Beton - Sickerröhren**  
**Dünnwandige Cement-Drainieröhren**

Baulänge 50 und 100 cm. Lichtweite 150—850 mm.

Alle Röhren garantiert wasserundurchlässig u. säurebeständig.  
Hohe Festigkeiten auf Biegung und Scheitelbelastung.

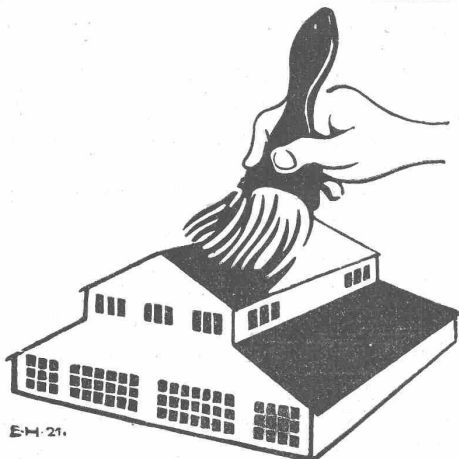
Lieferung durch „Siegwartbalken-Gesellschaft Luzern“ und „Desmeules Frères Granges-Marnand“.



für Dächer, Keller, Gänge, Hallen, Fabriken,  
Trottoirs, Fahrbahn

Sorgfältigste Ausführung mit Garantie

**Favre & Cie**  
Zürich 2



## Dachpappen

Asphaltprodukte

Isolier-Baumaterialien

**Meynadier & Cie., Zürich 8**

1109/1

**Neu!**  
Patentiert.

# SUBOX

**Neu!**  
Breveté.

**Verbleiung durch Anstrich**

Die Farbe der Zukunft: mehrjährig erprobt; äusserst ökonomisch

## Metallisierung jedes gestrichenen Gegenstandes

Beste und billigste Schutz gegen äussere schädliche Einflüsse für Eisen, Blech, Holz, Zement, Papier, Eternit etc.

### Subox-Rostfrass

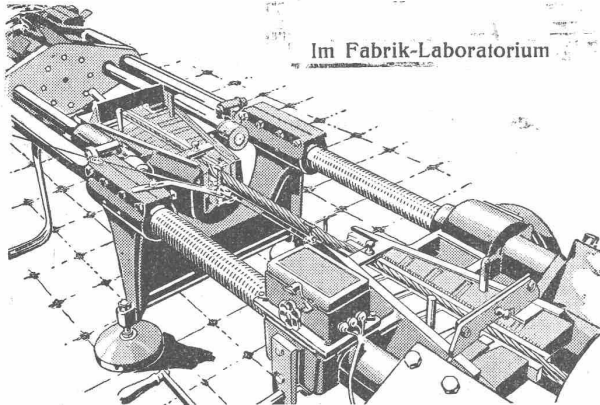
(Deckfarbe unnötig)

Alleinfabrikation durch die Subox A.-G., Langstrasse 187, Zürich 5 - General-Vertreter für die Schweiz: Paul Kuoni, Sonnenquai 3, Zürich 1 - Vertreter für die Kantone St. Gallen, Thurgau und Appenzel: A. G. Salzmann & Co., Geltenwilenstrasse 18, St. Gallen. (Prospekte und Offerten zu Diensten.)

## Schweiz. Seil-Industrie

vormals C. Oechslin zum Mandelbaum  
Schaffhausen

Telephon 242      Gegründet 1839      Telegr.: Corda



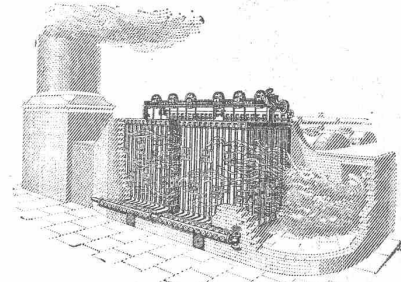
Im Fabrik-Laboratorium

Drahtseil-Zerreiss-Versuch

## Drahtseile

Hanfseile, Seilerwaren

Genf 1896      Goldene Medaillen      Bern 1914



## Green's Economisers

in Verbindung mit Dampfkesseln  
sichern höchste Leistungsfähigkeit  
sowie geringste Kosten

**15-20% Kohlenersparnis**  
und äusserste Schonung der Kessel

Senden Sie uns bitte Einzelheiten über ihre Heizanlage  
Auskünfte kostenlos

Verlangen Sie illustrierten, ausführlichen Katalog D. M.

**E. GREEN & SON L<sup>TD.</sup>**  
**WAKEFIELD (England)**

Codes: A. B. C. Engineering; Bentley's Phrases; A 1; Lieber's;  
Western Union.

# Eisenwerk-Aktiengesellschaft Bosshard & Cie., Näfels

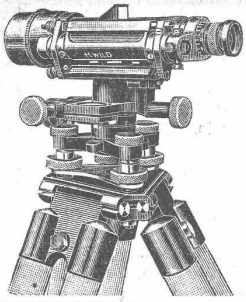
## Abteilung: Eisen-Konstruktionen:

Brücken - Hochbauten - Reservoirs - Maste - etc. - etc.

## Abteilung: Maschinen-Fabrik:

Schleusen- u. Wehranlagen - Baumaschinen - Steinbrecher

Krane aller Systeme - Mechanische Förder-Anlagen - Spezialität: Stahlband-Transportanlagen

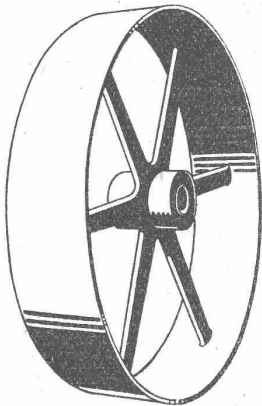


Der neue **WILD'sche THEODOLIT**  
das Wild'sche Nivellier-Instrument  
**Leisten am meisten Sind mässig im Preis**

Kataloge durch die  
**Verkaufs-Aktiengesellschaft Heerbrugg**  
H. Wild's geodätische Instrumente (St. Gallen)



GESELLSCHAFT DER LUDW. VON ROLL'SCHEN EISENWERKE  
· FILIALE: **EISENWERK CLUS** KT. SOLOTHURN ·



Riemenscheibe

# TRANSMISSIONEN

in moderner Ausführung, mit Ringschmierlagern oder Kugellagern.  
**Komplette Anlagen für alle Industriezweige.**

**Benn's Patent-Reibungskupplungen.**  
**Elektromagnetische Reibungskupplungen.**  
Patentiert in der Schweiz und im Auslande.

**Patent-LENIX-Getriebe**

**FILIALE: GIESSEREI OLTEN**

**Rohguss zu Riemenscheiben und Zahnrädern**  
jeder Grösse und Konstruktion.

3000 Anlagen installiert.

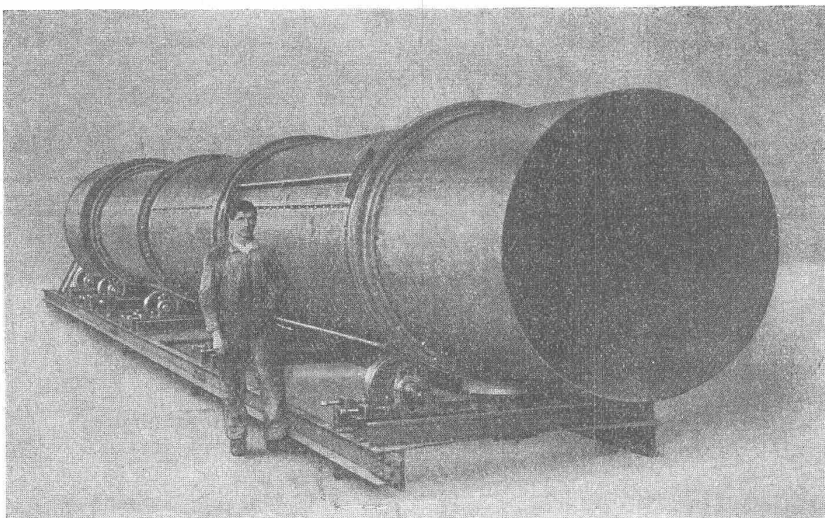
Billig in Anschaffung      GOLDENE MEDAILLE      Kostenlos im Betrieb  
BERN - 1914

**EXPLOSIONSICHERE BREVO BENZIN & OEL-ANLAGEN**

PRIMA REFERENZEN

Unentbehrlich zur Lagerung von Benzin u. allen andern feuergefährlichen Flüssigkeiten  
in Autogaragen, industriellen Betrieben, Handelsgeschäften, Lagerhäusern, Grosslagern, etc.

EXPLOSIONS & FEUERSCHUTZ + BREITSCHUH & VORBRODT + Apparatebau-Anstalt - BERN



**U. AMMANN**  
Maschinenfabrik A.-G.  
**LANGENTHAL**

**Waschmaschinen**

mit angebaute Sortiervorrichtung für  
verschiedene Körnungen

**Sortiertrommeln**

für Kraftbetrieb

**Steinbrecher**

eigener Fabrikation

**Buss A.-G. Basel**  
Werk in Pratteln

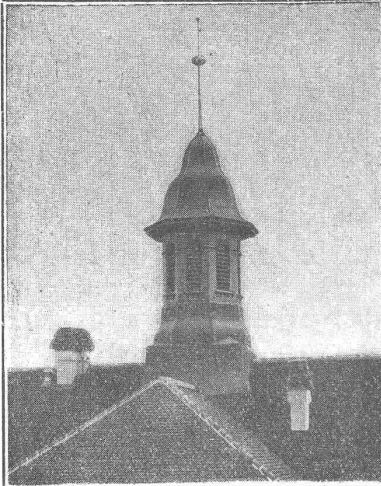
**Kupferschmiede**

Apparate aller Art für chemische Industrien, Brauereien etc.  
Komplette Destillier-, Rektifizier-, Extraktions- und andere Anlagen.  
Kochkessel, Behälter, Rohrschlangen.

Reparaturen, Umänderungs- und Ergänzungsarbeiten.

Auf Wunsch Besuch von Fachmann.

Aluminiumschweisserei.



Fabrique d'Ornements  
en zinc et cuivre

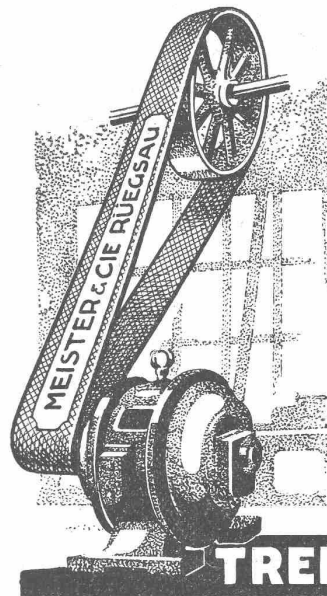
**Lucarnes  
Poinçons**

Boîtes d'attente

Couvertures métalliques  
Estampage — Repoussage  
Cuivrage — Nickelage

Catalogue à disposition

Usine J. Decker S. A.  
Neuchâtel



Baumwoll-  
und  
Kameelhaarriemen  
roh und imprägniert  
beste Qualität

Aufzug- und  
Bechergurten

für  
Mühlen etc.  
Alles eigene, bestbe-  
währte Fabrikation

**TREIBRIEMEN**

**Meister & Cie**  
Rüegsau, (Bern)

TRANSPORTBÄNDER

in allen Breiten f. Kohlen, Sand, Backsteine etc  
Verlangen Sie Muster u. Preise

**Ziegel<sup>A.</sup> G., Zürich**

Telephon Selnu 66.98

Beste Bezugsquelle  
für

**Bedachungsmaterialien**

aller Art  
naturrot und altfarbig

**BAUMANN, KOELLIKER & Co., A.-G., ZÜRICH 1**

BAHNHOFSTRASSE - FÜSSLISTRASSE 4

Elektr. Spezial-Heizkörper für Speicheröfen - Elektr. Spezial-Antriebe

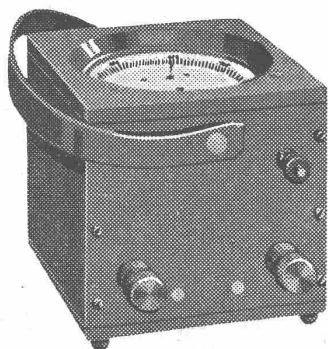
**Gestein's - Bohrmaschinen**

Ausgezeichnete Leistungsfähigkeit in jeder Steinart ohne Luftvorbereitungs-Anlage, ohne Rohrleitungen,  
nur elektr. Leitung. Immer betriebsfertig, billig im Betrieb. Verlangen Sie unsern Spezial-Prospekt.

C. & E. FEIN, Rennweg 35, ZÜRICH.

# Ferraris - Wattmeter

mit Induktionszähler-Triebsystem



*Das beliebte Instrument  
für die Leistungskontrolle*

Unempfindlich gegen Über-  
lastung, Kurzschlüsse und  
Stöße auf dem Transport

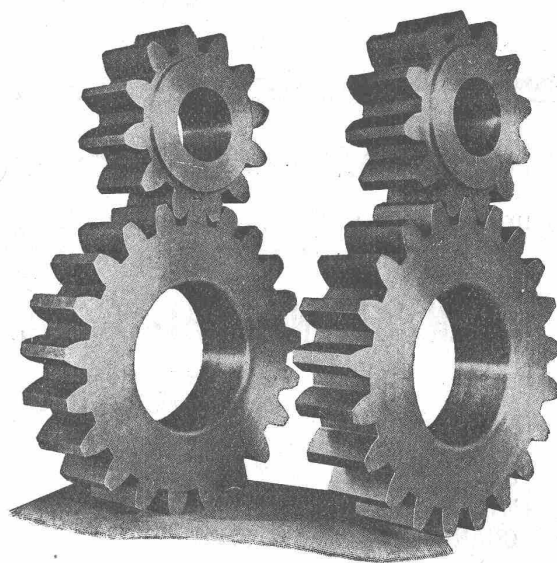
*Hohe Messgenauigkeit*

*Geringes Gewicht*

*Niederer Preis*

LANDIS & GYR A.-G. ZUG

# MAAG-ZAHNRÄDER A.-G. ZÜRICH



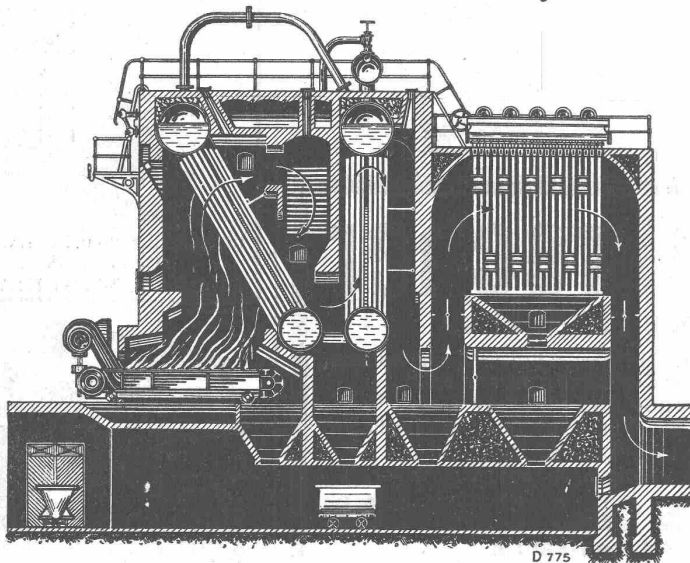
Gehobelte Stirnräder mit Maag-Verzahnung.

**Zahnräder für jeden Verwendungszweck**

Verlangen Sie  
unsere Prospekte

# Escher Wyss & C<sup>ie</sup>, Zürich

**Dampfkessel u. Feuerungen**  
jeder Art



D 775

## Steilrohrkessel

- Schiffskessel
- Ueberhitzer
- Economiser
- Elektr. Dampfkessel
- Apparate
- Behälter

# Allgemeine Automobil A.-G.

Bahnhofstrasse 88 **ZÜRICH** Nähe Hauptbahnhof  
Telephon Selnau 71.59

## Automobile erster Marken

Europäische und amerikanische Wagen mit 4-, 6- und 8-Cylinder-Motoren; Ventil- und Schiebermotoren

**TOUREN-WAGEN, SPORT-WAGEN, LIEFERUNGS-WAGEN**

### Zubehörteile

OVERLAND  
STUDEBAKER  
WILLYS-KNIGHT  
CHANDLER

SALMSON  
TALBOT  
PANHARD & LEVASSOR  
VOISIN

LANCIA  
NAGANT  
AUSTRO-DAIMLER  
WANDERER

etc. etc.

Fachmännische Beratung in allen automobiltechnischen Fragen

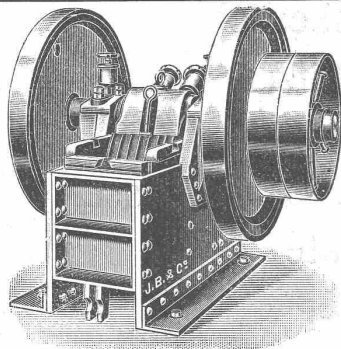
Besichtigen Sie unsere Ausstellungsräume

**Bahnhofstrasse 88**

Nähe Hauptbahnhof

# CENTRALHEIZUNGEN

WARMWASSER-VERSORGUNGEN ALLER SYSTEME  
TEL. CHUR 160 **JOH. MÜLLER** RUTI (ZÜRICH) TEL. 30  
TEL. ZÜRICH H. 324



Ia. Referenzen

# Steinbrecher

eigener Fabrikation

Ia Maschinen, mit selbststellbaren Bruchsicherheitsplatten, die jeden Bruch vollständig ausschliessen  
**stationär und fahrbar**  
mit od. ohne Motor, von 20 bis 60 m<sup>3</sup> Tagesleistung liefern  
**in Kauf und Miete**  
zu vorteilhaften Bedingungen, sofort ab Lager,

**J. BRUN & Cie., NEBIKON**  
Maschinen-Fabrik

Telephon 12

Gegründet 1872

Telegr.: Brun

# Elektrische Heisswasser Automaten

in allen Grössen



**ZENT-A-G BERN**

Prima Referenzen  
Prospekte

ELEKTRO

REPARATUREN

jeder Art, prompt & gewissenhaft

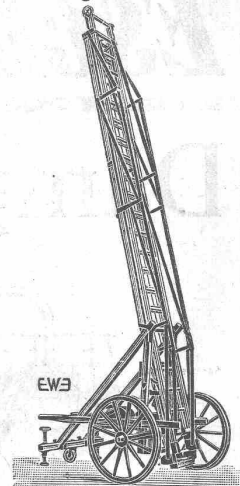
KAEGI & EGLI

ZÜRICH

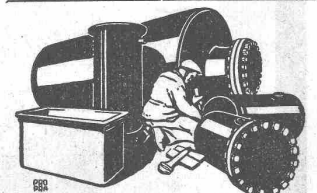
Telephon S. 10.54

## Leitern

für Montage und Feuerwehr



liefert Schlauch- u. Feuerwehr-Gerätefabrik  
**EHR SAM, WÄDENSWIL**



Blechwaren-Fabrik & Apparatebau-Anstalt  
**Sch. Bertrams**  
Dogsenstrasse Basel Telefon 1106