

Zeitschrift: Schweizerische Bauzeitung
Band: 83/84 (1924)
Heft: 15

Werbung

Nutzungsbedingungen

Die ETH-Bibliothek ist die Anbieterin der digitalisierten Zeitschriften. Sie besitzt keine Urheberrechte an den Zeitschriften und ist nicht verantwortlich für deren Inhalte. Die Rechte liegen in der Regel bei den Herausgebern beziehungsweise den externen Rechteinhabern. [Siehe Rechtliche Hinweise.](#)

Conditions d'utilisation

L'ETH Library est le fournisseur des revues numérisées. Elle ne détient aucun droit d'auteur sur les revues et n'est pas responsable de leur contenu. En règle générale, les droits sont détenus par les éditeurs ou les détenteurs de droits externes. [Voir Informations légales.](#)

Terms of use

The ETH Library is the provider of the digitised journals. It does not own any copyrights to the journals and is not responsible for their content. The rights usually lie with the publishers or the external rights holders. [See Legal notice.](#)

Download PDF: 15.10.2024

ETH-Bibliothek Zürich, E-Periodica, <https://www.e-periodica.ch>

Schweizerische Bauzeitung

Abonnementspreis:
Schweiz 40 Fr. jährlich
Ausland 50 Fr. jährlich

Für Vereinsmitglieder:
Schweiz 32 Fr. jährlich
Ausland 40 Fr. jährlich
sofern beim Herausgeber
abonniert wird

DES SCHWEIZ. ING.- & ARCHITEKTEN-VEREINS & DER GESELLSCHAFT EHEM. STUDIERENDER DER EIDG. TECHN. HOCHSCHULE.

WOCHENSCHRIFT

FÜR BAU-, VERKEHRS- UND MASCHINENTECHNIK

GRÜNDER ING. A. WALDNER, HERAUSGEBER ING. CARL JEGHER, ZÜRICH
Verlag: A. & C. Jegher, Zürich — Kommissionsverlag: Rascher & Cie., Zürich und Leipzig

ORGAN

Insertionspreis:

4-gespalt. Colonelzeile od.
deren Raum . . . 50 Cts.
Haupttitelseite: 80 Cts.
Alleinige Inseraten-An-
nahme: Rudolf Mosse,
Annoncen-Expedition,
Zürich, Basel und deren
Filialen und Agenturen

RUBAG

Seideng. 16 ZÜRICH, Telef. Sel. 4957

Betonmischer
Pressluftanlagen
Kies- und Sand-
Aufbereitungen

Miete

Stationäre, fahrbare und selbstfahrende

Patentsteinbrecher

Kauf

OTIS-AUFZÜGE

130 000 ANLAGEN AUSGEFÜHRT, DAVON IN EUROPA ÜBER 30 000

OTIS-AUFZUGSWERKE, FABRIK WÄDENSWIL.

Cementwarenfabrik in Wallisellen
Tödistrasse, Zürich

Kunststeine, Röhren, Platten, Garteneinfassungen, Vasen, Frühbeet-
kasten, Pfosten, Bretter für Einfriedigungen etc. etc.

Favre & Cie
Zürich 2

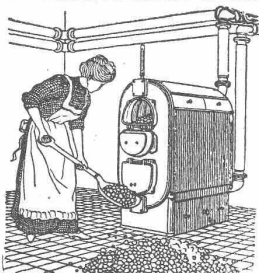
Pressluftwerkzeuge „Atlas“

Ersatzteile stets am Lager

NOTZ & Co., BIEL

Heinrich Gutknecht

Centralheizungs-Fabrik
ZÜRICH 8, Dufourstrasse 20I

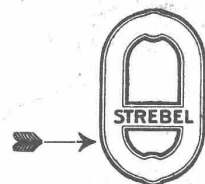


Strebelwerk Zürich

Rämistrasse 5, Tel. Hottingen 49.33

Original-Strebelkessel

tragen auf jedem Kesselgliede diese Schutzmarke.



DECO A.-G. in Liq. Küssnacht-Zürich ALBA A.-G. in Liq.

Wir verkaufen zu äussersten Liquidations-Preisen:

Toiletten

Closets

Bidets

Pissoirs

Spülkasten

Gasbadeöfen

Gasautomaten

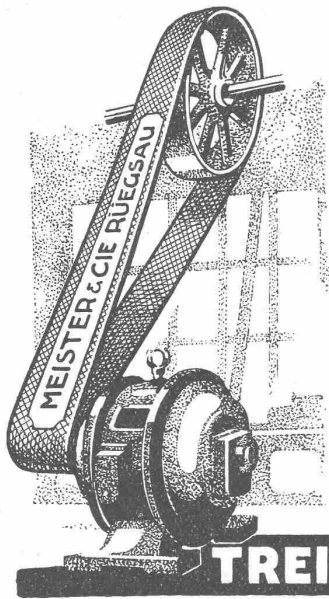
Holz- und Kohleöfen

Wandbrunnen

Armaturen

Garnituren

etc.



Baumwoll-
und
Kameelhaarriemen

roh und imprägniert
beste Qualität

Aufzug- und
Bechergurten

für
Mühlen etc.

Alles eigene, bestbe-
währte Fabrikation

TREIBRIEMEN

Meister & Cie
Rüegsau, (Bern)

TRANSPORTBÄNDER

in allen Breiten f. Kohlen, Sand, Backsteine etc
Verlangen Sie Muster u. Preise

ADOLF PADRUTT
Kaltleimfabrik „CERTUS“, Basel

GEGRÜNDET 1913

TELEPHON 6107

„CERTUS“
Kaltleim in Pulverform

für alle Zwecke der Holz-
Industrie etc.

Vorzüge:

ES

ist in wenigen Minuten ge-
brauchsfertig
wird mit kaltem Wasser an-
gemacht
braucht weder gekocht
noch erwärmt zu werden
hat eine außerordentliche
Bindekraft für alle Hart-
und Weichhölzer (bis über
115 kg per cm²)
leimt auch fettige u. harz-
reiche Hölzer (Pitche-
Pine etc.)
kann auch im Freien bei
jeder Temperatur ver-
wendet werden



Gesetzlich
geschützt

Schweizer-
Fabrikat

Achten Sie auf die
Qualitätsmarke
die Certusskule

Fabriken
in

Basel

London

Paris

Hamburg

Warschau

Detroit U. S. A.

Die Leimungen mit „CERTUS“-Leimpulver
sind gegen Wasser, Hitze und Kälte
widerstandsfähig

Ferner:

CERTUS-

Malerleim
Linoleumleim
Tapetenleim
Spezialleime f. Papier- u. Cartonage-Industrie

Leder- und
Treibriemenleim
Bureaupasta sowie
Cartonage-Industrie

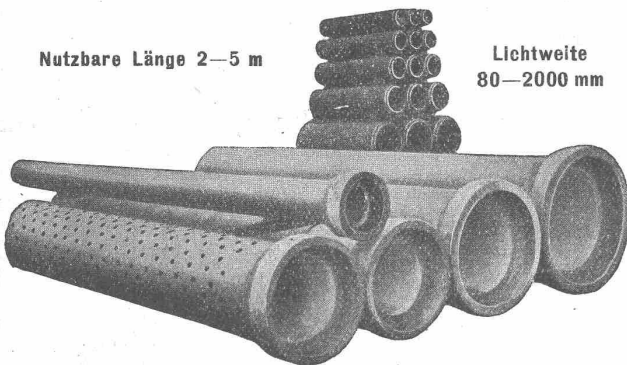
Erstklassige Qualitäten

„CERTUS“-säurefeste Cemente widerstehen sämtlichen anorga-
nischen Säuren in beliebigen
Konzentrationen und bei höchsten Temperaturen

REFERENZEN ZU DIENSTEN.

MUSTER UND PROSPEKTE GRATIS UND FRANKO.

Nutzbare Länge 2—5 m



Lichtweite
80—2000 mm

Armierete Betonröhren

für Turbinen- und Trinkwasserleitungen, Bewässerungsanlagen,
Jaucheleitungen, Kabelanlagen, Kanalisationen u. Durchlässe etc.
bis 10 Atm. Betriebsdruck.

Armierete Beton - Sickerröhren
Dünnwandige Cement-Drainieröhren

Baulänge 50 und 100 cm. Lichtweite 150—850 mm.

Alle Röhren garantiert wasserundurchlässig u. säurebeständig.

Hohe Festigkeiten auf Biegung und Scheitelbelastung.

Lieferung durch „Siegwartbalken-Gesellschaft Luzern“ und „Desmeules Frères Granges-Marnand“.

ATELIERS DES CHARMILLES S. A. GENÈVE

109, ROUTE DE LYON

ROUTE DE LYON, 109

TURBINES HYDRAULIQUES

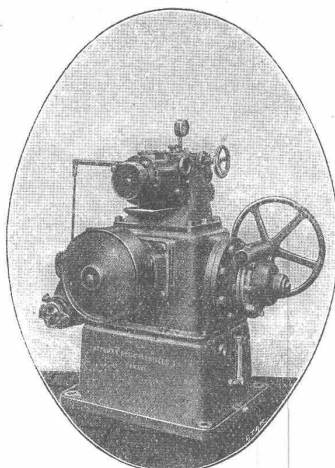
TURBINES HYDRAULIQUES

RÉGULATEURS BREVETÉS

RÉGULATEURS BREVETÉS

FONDERIE
DE FER ET DE BRONZE

FONDERIE
DE FER ET DE BRONZE



RÉGULATEUR DE VITESSE BREVETÉ
MODÈLE 1923

Selbstwähler- Anlagen



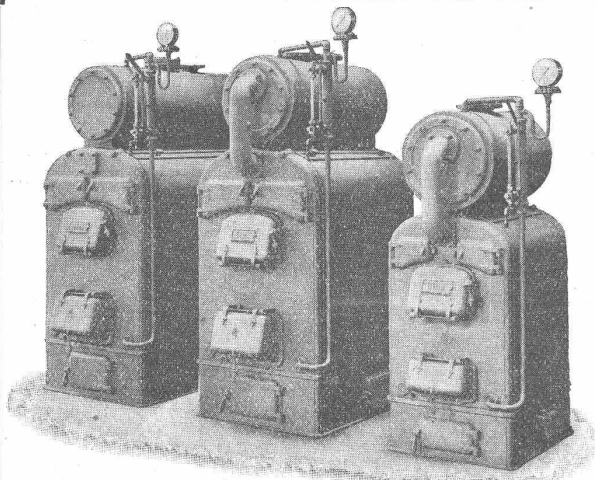
"SIEMENS"

ELEKTRIZITÄT SERZEUGNISSE A.-G.

Abt.: Siemens & Halske, Bureaux in Bern, Lausanne und Zürich.



GESELLSCHAFT DER LUDW. VON ROLL'SCHEN EISENWERKE
· FILIALE: EISENWERK CLUS KT. SOLOTHURN ·



Cluser Heizkessel

für Warmwasser- und Niederdruck-Dampfheizung, sowie für gewerbliche Anlagen.

Bewährtes System. Einfache Bauart und Aufstellung.

Bequeme Reinigung während dem Betriebe.

Über 11 000 Cluser-Kessel im Betriebe.

Radiatoren

nach verschiedenen Modellen.

Rippenheizröhren, Luftheizapparate, Wärmeplatten,

Wärmeschränke, Wärmetische,

Formstücke, Flanschen und Ventile etc. etc.

Lieferung ab Vorrat.

Zu beziehen durch die Installationsfirmen.

Gestein's - Bohrmaschinen

Ausgezeichnete Leistungsfähigkeit in jeder Steinart ohne Luftvorbereitungs-Anlage, ohne Rohrleitungen, nur elektr. Leitung. Immer betriebsfertig, billig im Betrieb. Verlangen Sie unsern Spezial-Prospekt.

C. & E. FEIN, Rennweg 35, ZÜRICH.

3000 Anlagen installiert.

Billig in Anschaffung GOLDENE MEDAILLE Kostenlos im Betrieb
 BERN 1914

EXPLOSIONSICHERE BREVO BENZIN & OEL-ANLAGEN

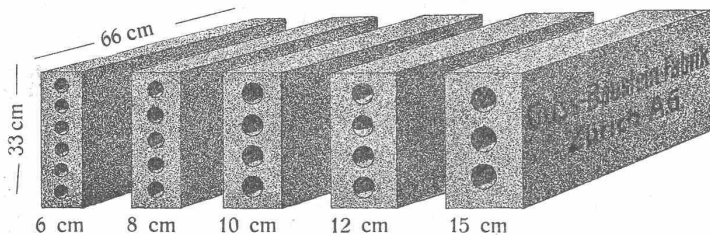
PRIMA REFERENZEN

Unentbehrlich zur Lagerung von Benzin u. allen andern feuergefährlichen Flüssigkeiten
 in Autogaragen, industriellen Betrieben, Handelsgeschäften, Lagerhäusern, Grosslagern, etc.

EXPLOSIONS & FEUERSCHUTZ + BREITSCHUH & VORBRÖDT + Apparatebau-Anstalt - BERN

Längsgelochte Schlackensteine

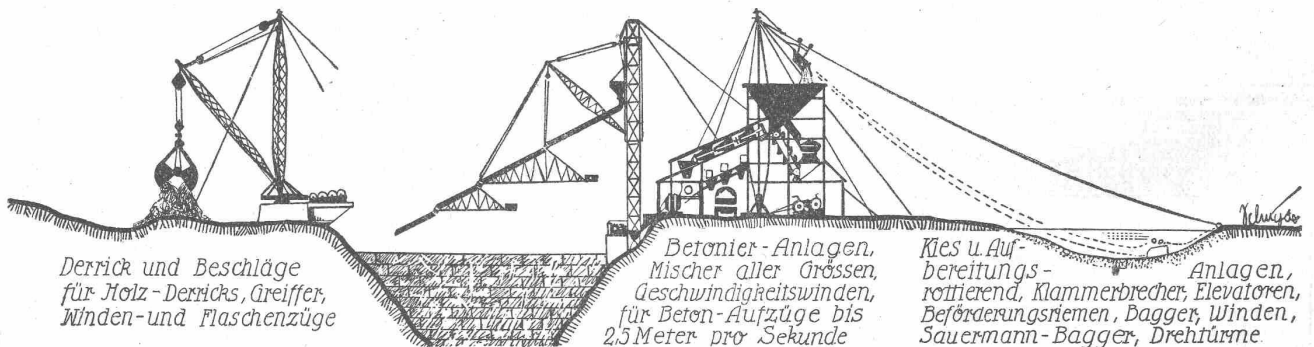
(Eingetragene Marke)



Anerkannt
 vorzügliches Baumaterial für alle Arten Hochbauten, insbesondere für **Zwischenwände**,
 und **Hintermauerungssteine**.
 Für **Fassadenmauerwerk Spezialsteine**.

Verkauf direkt durch uns.

Guss - Baustein - Fabrik Zürich A. G., Zürich.



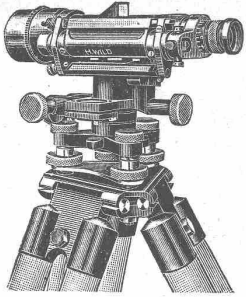
DIREKTE-VERTRETUNGEN VON AMERIKANISCHEN HAUPTFIRMEN ALLIED MACHINERY & OF AMERICA LOWENSTR. 16 ZÜRICH 1 TELEPHON-SELNAU 2757

PERSONEN- & WAREN-AUFZÜGE nach bewährtem System

für jede Leistung und Betriebsart

Schweiz. Wagonsfabrik Schlieren A. G., Schlieren-Zürich

Telephon: Selnau 11.15
 Telegr.: Wagonsfabrik Schlieren



WILD

NIVELLIER UND THEODOLIT
sind sehr leistungsfähig, solid gebaut, mäßig im Preis

Verkaufs-Aktiengesellschaft

Heerbrugg

H. Wild's geodätische Instrumente

(St. Gallen)

ABG ORIGINAL

- „Bob“ Turmkrane
- „Bob“ Schnellaufzüge
- Beton-Mischer
- Schnell-Bauwinden
- Beton-Eisen-Schneider

Lager: Weinbergstrasse 21
Tel. Höttingen 9099

ALLGEMEINE BAUMASCHINEN-GESELLSCHAFT A.G. ZÜRICH 1

M.A.N.

MASCHINENFABRIK AUGSBURG / NÜRNBERG A.G.

BRÜCKEN

Feste und bewegliche Brücken jeder Art und Grösse
Näheres Drucksache S. P. 52 durch unsere
GENERAL-VERTRETUNG FÜR DIE SCHWEIZ:
MASCHINEN-AKTIEN-GESELLSCHAFT, BERN

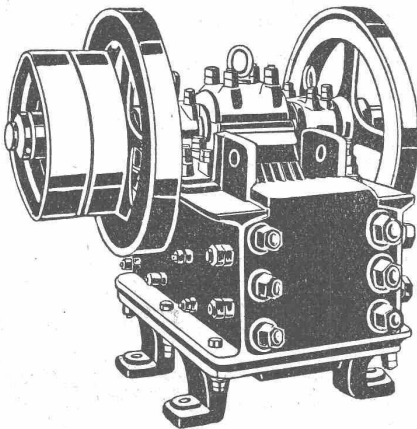
Ziegel^{A.}G., Zürich

Telephon Selnau 66.98

Beste Bezugsquelle für

Bedachungsmaterialien

aller Art
naturrot und altfarbig



Steinbrecher

Sämtliche Zerkleinerungs-Sortier- u. Waschmaschinen

für die Baubranche

Stabile, fahrbare und Automobil-

Steinbrecher

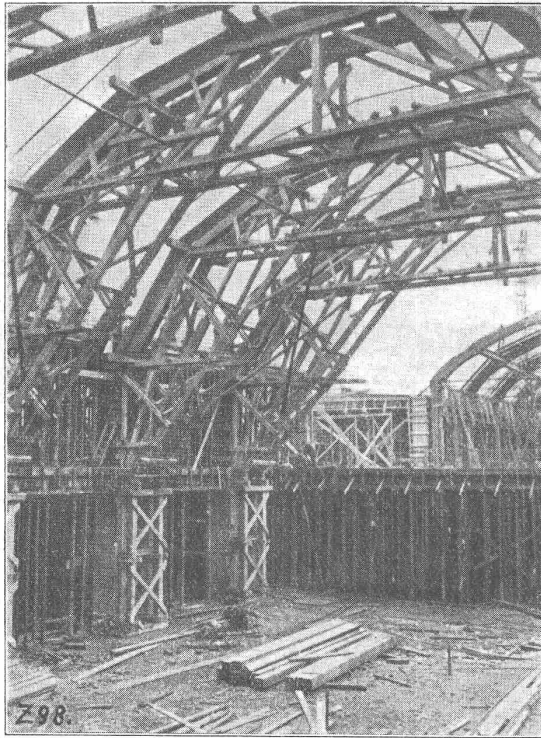
Unsere Spezialität seit 25 Jahren — Bis 30 m³ stündlicher Leistung

Kauf — Miete

Strassenbaumaschinen

U. Ammann, Langenthal

Maschinenfabrik A.-G.



Neubau der Mustermesse in Basel

Einrüstung der Rahmenbinder :: Aufnahme vom 26. März 1924

Ed. Züblin & Cie. A.-G.

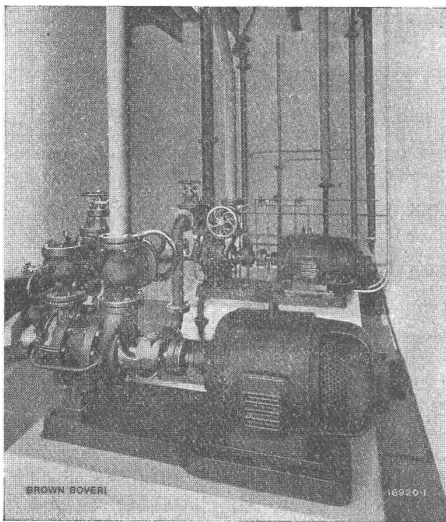
Zürich-Basel

Projektierung und Ausführung
von Hoch- und Tiefbauten

Spezialitäten:

Eisenbetonpfahlrammungen
Brücken in Beton und Eisenbeton
Silos und Lagerhäuser
Kläranlagen-System Züblin
Wasserbauten und Fundationen
Tiefbohrungen

B B C



Zwei Motoren mit Zentrifugalanlasser zum Antrieb
von Pumpen im Schlachthaus Basel.

Wechselstrommotoren

mit

Zentrifugalanlasser

für Leistungen von 2,2 bis 175 kW

besonders geeignet für Bedienung durch ungeschultes
Personal oder für Fernanlassen.

Einfacher Anlauf

Volles Anlaufdrehmoment

Normaler Anlaufstrom

Kleinste Stromstöße

infolge

symmetrischer Schaltung der Widerstände

A.G. BROWN, BOVERI & C^{IE} BADEN (SCHWEIZ)

Verkaufsbureaux: Baden, Basel, Bern, Lausanne