

Objektyp: **Advertising**

Zeitschrift: **Schweizerische Bauzeitung**

Band (Jahr): **83/84 (1924)**

Heft 16

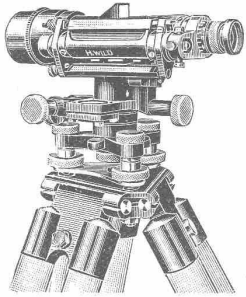
PDF erstellt am: **13.09.2024**

### **Nutzungsbedingungen**

Die ETH-Bibliothek ist Anbieterin der digitalisierten Zeitschriften. Sie besitzt keine Urheberrechte an den Inhalten der Zeitschriften. Die Rechte liegen in der Regel bei den Herausgebern. Die auf der Plattform e-periodica veröffentlichten Dokumente stehen für nicht-kommerzielle Zwecke in Lehre und Forschung sowie für die private Nutzung frei zur Verfügung. Einzelne Dateien oder Ausdrucke aus diesem Angebot können zusammen mit diesen Nutzungsbedingungen und den korrekten Herkunftsbezeichnungen weitergegeben werden. Das Veröffentlichen von Bildern in Print- und Online-Publikationen ist nur mit vorheriger Genehmigung der Rechteinhaber erlaubt. Die systematische Speicherung von Teilen des elektronischen Angebots auf anderen Servern bedarf ebenfalls des schriftlichen Einverständnisses der Rechteinhaber.

### **Haftungsausschluss**

Alle Angaben erfolgen ohne Gewähr für Vollständigkeit oder Richtigkeit. Es wird keine Haftung übernommen für Schäden durch die Verwendung von Informationen aus diesem Online-Angebot oder durch das Fehlen von Informationen. Dies gilt auch für Inhalte Dritter, die über dieses Angebot zugänglich sind.



# WILD

NIVELLIER UND THEODOLIT  
sind sehr leistungsfähig, solid gebaut, mäßig im Preis

Verkaufs-Aktiengesellschaft

H. Wild's geodätische Instrumente

Heerbrugg

(St. Gallen)

## BAUMANN, KOELLIKER & Co., A.-G., ZÜRICH 1

BAHNHOFSTRASSE - FUSSLISTRASSE 4

Hochspannungsleitungen - Sekundärnetze

**ABG ORIGINAL**

„Bob“ Turmkrane  
„Bob“ Schnellaufzüge  
Schnell-Bauwinden  
Beton-Mischer  
Beton-Eisen-Schneider

Lager: Weinbergstrasse 21  
Tel. Hollingen 9099

**ALLGEMEINE BAUMASCHINEN-GESELLSCHAFT A.G. ZÜRICH 1**



## MINIMAX-Hand-Feuerlöscher

Vielfach nachgeahmt  
Nie erreicht!

Wer ihn kennt - lobt ihn!

Referenzen aus allen Branchen  
zu Diensten.

**Minimax-Gesellschaft Zürich 8**

Seehofstrasse 4

## Gebr. Demuth

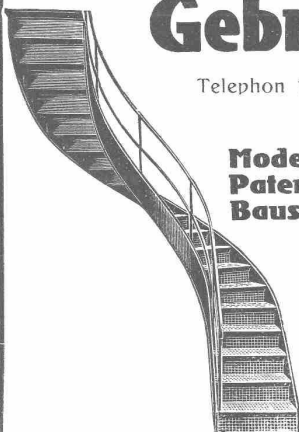
Telephon 170 **Baden** Telephon 170

Fabrik für

**Moderne Blechbearbeitung  
Patent. gepresste Treppen  
Bauschlösserei  
Eisenkonstruktionen  
Patentierete Kessel**

II. Abteilung

**Sanitäre Einrichtungen  
Elektrische Boyler und  
Zentralheizungen**



## J. Schmidheiny & Co., Ziegelwerke, Heerbrugg (St. Gallen)

Fabriken und Lager in: **Heerbrugg, St. Gallen-Ost, Istighofen**

liefern

**Backsteine, Deckensteine, Hourdis** von grösster Druckfestigkeit, salpeterfrei.

**Drainröhren, Bedachungsmaterialien** in anerkannt bester Qualität.

**WISKOTT**  
SPIEGEL-REFLEKTOREN

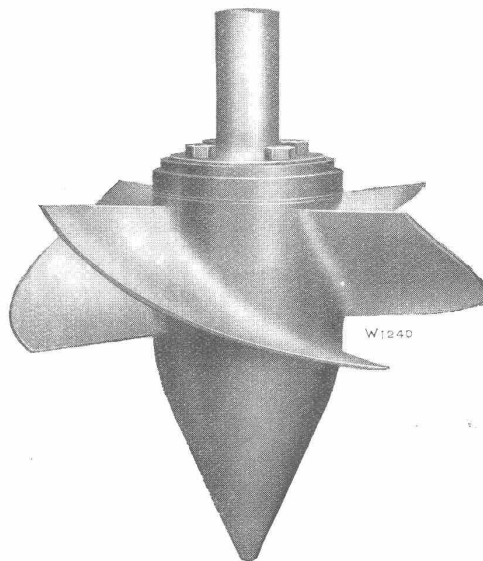
Die wirtschaftliche Beleuchtung  
 für Fabrikhallen u. Werkstätten    für Verkaufsräume u. Schaufenster  
 für Büros, Säle, Theater    für Ausstellungen u. Unterrichtsanstalten  
 für Kaffeehäuser u. Restaurants    für Straßen, Plätze u. Brücken  
 für Bahnhöfe u. Geleisanlagen

50% Stromersparnis    Verbesserte Lichtwirkung

OSRAM A.G. ZÜRICH

# *Escher Wyss & Co<sup>ie</sup>, Zürich*

**Propeller-  
Turbinen**



**Kaplan-  
Turbinen**

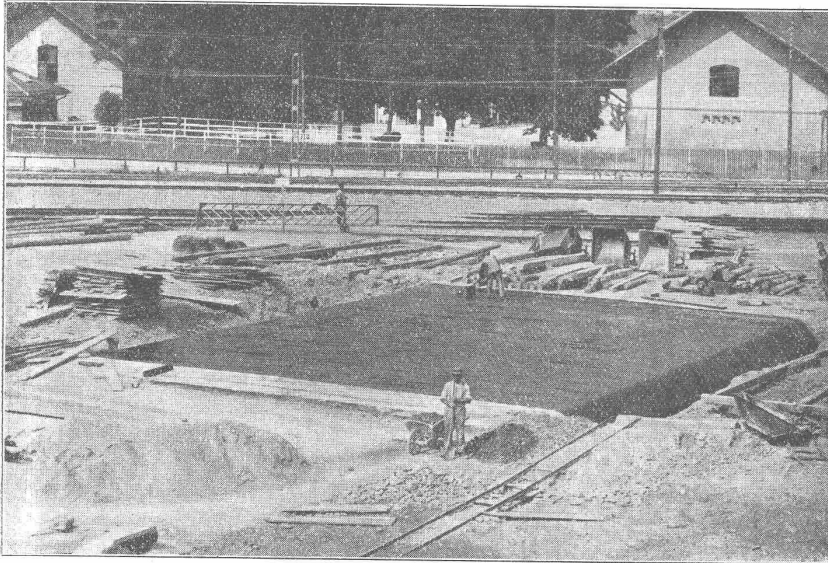
Höchster  
Wirkungsgrad

Grösste  
Schnelläufigkeit

# Asphalt-Emulsion A.-G. Zürich

Hafnerstrasse 7

## Unternehmung für Asphaltarbeiten



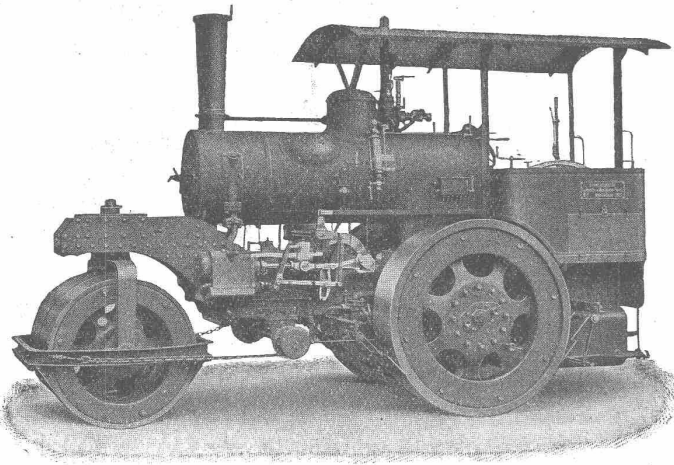
**Mammutabdichtungen** für Brücken,  
Tunnels, Dächer, Terrassen, Fundamente,  
Asphalt-Emulsion- und Eweol-Isolieranstriche,  
Porolith-Mörtelzusatz,  
Gussasphalt-Beläge.

Mittlerestrasse-Unterführung Thun S. B. B.  
Bau-Unternehmung H. Tschagggeny, Thun.

Mammut-Isolierung ausgeführt durch Asphalt-  
Emulsion A.-G., Zürich.

### Schweizerische Lokomotiv- und Maschinenfabrik Winterthur

# Dampf-Strassenwalzen



**modernster Bauart**

Prima Referenzen

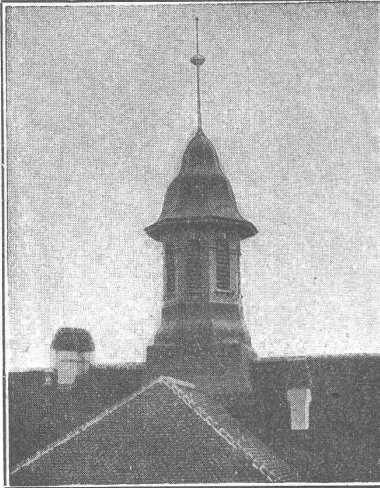
Kurze Lieferfrist

**Kesselschmiede-Arbeiten  
und Reparaturen  
jeder Art**

**Submissions-Anzeiger**

Termin	Auskunftstelle	Ort	Gegenstand
23. April	L. Hertling & E. Devolz	Freiburg	Maurerarbeiten für den Neubau der Schweizerischen Volksbank
30. "	E. Schärer-Keller	Baden (Aargau)	Erweiterung der Wasserversorgung in Fislisbach (1500 m)
5. Mai	Sektionsingenieur S. B. B.	Horgen	Unterbau-Arbeiten für das zweite Geleise zwischen Horgen und Au (1000 m)

**Joh. Müller Centralheizungen als Spezialität**  
 Rüti (Zch.), Teleph. 30    Zürich 1, Bellevue, Teleph. Hottingen 324    Chur, Teleph. 160



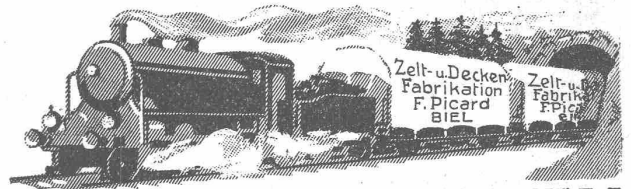
Fabrique d'Ornements  
en zinc et cuivre

**Lucarnes  
Poinçons**  
Boîtes d'attente

Couvertures métalliques  
Estampage — Repoussage  
Cuivrage — Nickelage  
Catalogue à disposition

Usine J. Decker S. A.  
Neuchâtel

**Seltene Gelegenheit!**



**WAGENDECKEN**

Ein grosses Quantum Ia. wasserdichte graue **Wagendecken** in sehr gutem Zustande in jeder beliebigen Grösse mit Oesen und gratis mit Namen gezeichnet, welche für die Gewerbe-Ausstellung in Lyss als Bedachung verwendet wurden, sind zu konkurrenzlos. Preisen abzugeben.

**F. Picard, Zelte-Fabrik, Biel**  
Grosses Lager in Woll- und wasserdichten Pferdedecken.

Das lästige und zeitraubende Zerschneiden der

**Drahtziegel-Rollen**  
fällt weg. Die

Schweiz. Drahtziegel-Fabrik A.-G., Lotzwil

liefert

**Drahtziegel-Streifen**  
in allen Breiten.

Muster und Preislisten verlangen

Goldene Medaillen:  
Bern 1914, Barcelona 1921

**E. HÄNY & C<sup>IE</sup>**  
MEILEN (SCHWEIZ)

Hoch- und Niederdruck-  
**Zentrifugal-Pumpen**  
jeder Grösse

für Wasserversorgungsanlagen  
und alle Zwecke der Industrie  
**Hauswasserpumpen - Anlagen**

« AUTOMAT »

GRAND PRIX    Schweizer. Landes-Ausstellung Bern 1914

**Cliche's** Armbruster & Söhne  
für Buchdruck    Ob. Zäune    Zürich  
Tel. Hott.: 63 65

**Riemen-Fabrik**

**Schweizer. Strassenbau-Unternehmung**    A. G.

Zürich    BERN    Lausanne

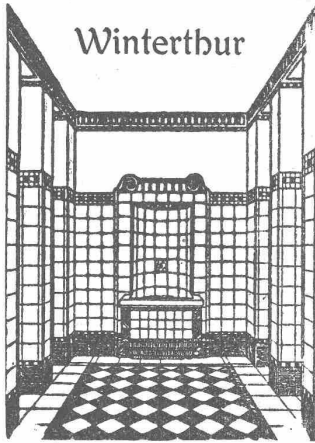
Steinwiesstr. 40    Tel.: Hott. 45.81    Telegr.: „Stuag“    Laupenstr. 8 — Tel.: Bollwerk 54.54    Telegr.: „Stuag“    Petit Chêne 22 — Tel.: 20.28

**Grösste Spezialfirma für Strassenbeläge aller Art.**

30 Dampf- u. Motorwalzen, sechs Steinbrecher :: :: Eigene Pflastersteinbrüche u. Hartschotterwerke in Alpnach, Beckenried u. Bouveret

„Spramex- und Mexphalt-Beläge“

Georg Streiff & Co



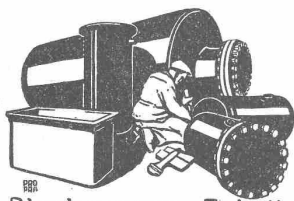
Winterthur

Spezial-Geschäft für keramische Boden- und Wandbeläge

**ELEKTRO**  
REPARATUREN  
jeder Art, prompt & gewissenhaft  
**KAEGI & EGLI**  
ZÜRICH  
Telephon  
S. 10.54

**SILVO**

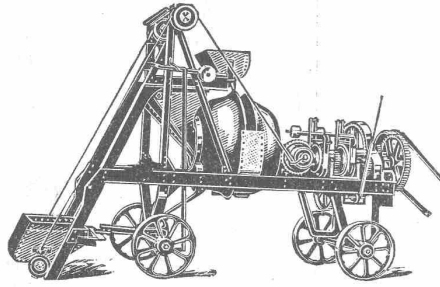
**Silvo - Platten**  
sind  
imprägnierte, wasser-  
abweisende  
Holzfaserstoff-Platten  
für  
**Bau- und  
Möbel-Schreinerei**  
Alleinige Fabrikanten:  
**Eternit Niederurnen**



Blechwaren - Fabrik  
& Apparatebau - Anstalt  
**sch. Bertrams**  
Dögensenstr. 101 Basel Telefon. 1196

**Betonmischer „Rondez“ u. „Müller“**

fahrbar und stationär, für Hand- und Kraftbetrieb



Steinbrecher, Wasch- und Sortier-  
maschinen, Hebezeuge, Turmdreh-  
krane, Bauwerkzeuge, etc., etc.

**Schnellbauaufzüge „Hexe“**

**ROBERT AEBI & CIE., A.-G., ZÜRICH 1**  
INGENIEURBUREAU-MASCHINENFABRIK

**Gusseiserne Muffen- und Flanschenröhren**  
sowie Formstücke

Schweizer  
Normalien  
Lager  
in Winterthur



für  
normalen  
und höhern  
Betriebsdruck

**Kägi & Co., Winterthur**

Telephon Nr. 496

**J. Brun & Cie**

**Nebikon**

Telegr.: BrunNebikon Teleph. 12



**Hebezeuge**  
Ketten-, Stifen- und  
Baumaschinen-Fabrik

Moderne

**Hebezeuge**

Flaschenzüge, Laufkatzen  
Laufwinden, Fusswinden  
Wellenböcke, Bauwinden  
Stockwinden, Wandwinden

sowie

Bindketten, Galketten  
kalibrierte Ketten usw.

prompt und billig.

Stets grosser Lagervorrat in kuranten  
Hebezeugen und Ketten

HOHLKÖRPERPERECHE · OHNE · SCHALUNG ·  
EISENBETONPFOSTEN- & PLATTENFABRIK



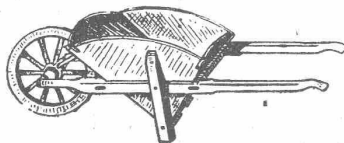
SEILING-DECKE  
BERN

**MARTI & Cie.**

Landesplattenberg, ENGI-Glarus  
**Dachschiefer**  
in allen Sorten. Rohe und geschliffene  
**Schieferplatten**  
für alle Bauzwecke  
Fenstersimsen, Plissoiranlagen, Tischplatten,  
Ofen-Unterlags- und Deckplatten, Anschreib-  
und Schulwandtafeln

**Holzwarenfabrik Baar**

Telephon 14



Telephon 14

**Beste Bezugsquelle**  
für Karretten, Stielwaren u. Massenartikel

**KITTLOSE  
GLASDÄCHER**

System Zimmermann

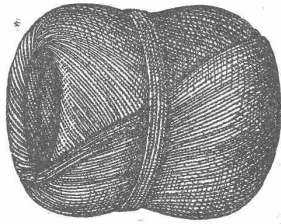


**WALTHER & MÜLLER**  
- BERN -

**Erfindungs-Patente**  
Marken-Muster-  
& Modell-Schutz im In- u. Ausland  
**H. KIRCHHOFER** vormals  
Bourry-Séquin & Co. ZÜRICH  
1880  
Gegründet

# Meister & Co, Rüegsau (Bern)

(Gegründet 1869)



Fabrik von Bindtaden, Seilerwaren aller Art, Roll-laden- und Jutegurten, Treibriemen und Transportgurten  
 Prompte und reelle Bedienung  
 Verlangen Sie Muster und Preise

INGENIEUR - BUREAU

## Alfred Frick

Bürglistr. 28 ZÜRICH 2 Tel. Sel. 44.29

Strassen- und Eisenbahnbau  
 Kanalisationen und Wasserversorgungen  
 Bebauungspläne und Vermessungen

26 Jahre Praxis



BEWÄHRTER

# Euböolith

BELAG

SEIT 25 JAHREN ÜBER 8000000 m<sup>2</sup> AUSGEFÜHRT

EUBÖOLITHWERKE A. G. OLTEN

## Chemisches Laboratorium

Dr. Paul Lanz, Bern

Telephon Bollwerk 28.70

Gerbergasse 9

## ANALYSEN

von Erzen, Mineralien, Metallen, Fetten u. Oelen, Wasser-  
 Untersuchungen, Transformatorenöl-Untersuchungen  
 Gutachten - Beratungen - Expertisen

## FRIES-KÜNG ZÜRICH

Elektro-mechanische Werkstätte  
 Aufzugbau- und Transmissions-  
 Anlagen für jeden Betrieb.  
 Sämtliche Reparaturen von Ma-  
 schinen, Apparaten u. Motoren.

## Gesucht Steinbrecher

System Ammann

Offerten unter Chiffre Z. S. 817  
 befördert Rudolf Mosse, Zürich.

## Rep. Theodolit

neu, v. Kern & Cie., neuest. Kon-  
 struktion. Kreise 18/15 cm, wegen  
 Abreise, samt allem Zubehör für  
 Fr. 700.- sofort zu verkaufen von  
 B. EMCH, Ingenieur, Obstbergweg, BERN.

Nicht teurer,  
 als eine neue Glasplatte!



Alleinvertreter:  
 B. Eberli-Herzog, Kreuzlingen  
 PREISE:

66 x 125 cm . . . Fr. 58.-  
 66 x 100 cm . . . Fr. 55.-  
 66 x 70 cm . . . Fr. 50.-  
 Höchstgewicht 5 kg.

## Elektrisch betriebene Rangierwinden und Spill-Anlagen

bewährteste Bauart Vögele  
 zur rationellsten Verschiebung  
 von Eisenbahnwagen

projektiert u. liefert ab Lager

## G. BÄUMLIN

Ingenieur, S. I. A.

LUZERN

In der Schweiz über 30 An-  
 lagen ausgeführt

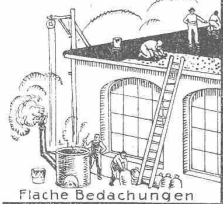
## Maschinen-Ingenieur

dipl. E. T. H., gew. Assistent der  
 E. T. H., Schweizer, gesetzten  
 Alters mit vieljähr. u. vielseitig.  
 Praxis in Werkstatt, Bureau und  
 Aussendienst, repräsentabel, ge-  
 schäftsgewandt, mit Sprachkennt-  
 nissen sucht verantwortungsvol-  
 len Posten. Offerten unt. Chiffre  
 Z. E. 938 befördert

Rudolf Mosse, Zürich.



EISEN  
 KONSTRUKTION  
 KITTLOSE  
 GLASBEDACHUNGEN  
 BAU- & KUNST-  
 SCHLOSSERARBEITEN  
 GEBR. TUCHSCHMID  
 FRAUENFELD



Flache Bedachungen

Dachpappe  
 Holzement  
 Klebemasse  
 Protekt-  
 Isolierplatten

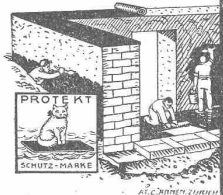
mit Jute-oder Blei-  
 Einlage



Kosmos-Falzbautafeln

Carbolineum  
 Tapezier-Wellpappe und  
 Kosmos-Falzbautafeln  
 gegen feuchte Wände  
 Asphalt-impregniertes  
 Packpapier

Protekt-Isolierplatten



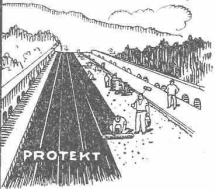
PROTEKT  
 SCHUTZ-MÄRKE  
 ALC-FAHNER-ZÜRICH

Gysel & Cie  
 Asphaltfabrik  
 Käpfnach  
 Horgen

Fachgemässe Erstellung v.  
 Flachbedachungen  
 Fundament-  
 Isolierungen  
 Brücken-  
 Abdichtungen  
 Asphalt-Böden

Stemmstricke  
 geteert und ungeteert  
 Muffen-Asphalt  
 Trinidad-u. Travers-  
 Asphalt, Goudron  
 Schlacken-Wolle

Brücken-Abdichtungen



PROTEKT

**J. Walser & Co.**  
 WINTERTHUR  
 Industriebauten  
 Ofen-Anlagen  
 FÜR ALLE ZWECKE & BRENNSTOFFE  
 Kesselmauerungen  
 Hochkamine  
 Bau-u. feuerfeste Materialien  
 PROJEKTE - EXPERTISEN

Eisen-Konstruktionen  
**HARTMANN & CIE.**  
 BIEL - BIENNE  
 Constructions métalliques

Dieser Nummer liegt ein Prospekt der Firma  
**Friedr. Krupp-Gruson-Werke A.-G., Magdeburg-Buckau**  
 bei, auf den wir unsere gesch. Leser besonders aufmerksam machen.

### Gesucht

für neu projektiertes, grosszügiges Unternehmen in Bern, welches einige Jahre beansprucht, organisatorisch gebildete, energische, routinierte, im Verkehr mit den Behörden vertraute

## Architekten Ingenieure Baumeister

welche die Fähigkeiten besitzen, die Leitung selbständig durchführen zu können. Offerten erbeten an **Postfach 14262, Bern-Kornhaus.**

## Schweizerische Maschinen-Fabrik

sucht in verantwortungsvolle Stellung einen akademisch gebildeten, im Verkehr mit der Kundschaft gewandten und energischen

## Elektro-Ingenieur

mit langjähriger Erfahrung in elektrischen Walzwerkantrieben, Herren, die der deutschen und französischen Sprache mächtig sind, belieben sich unter Beifügung des Lebenslaufes und der Zeugnisabschriften zu melden unter Chiffre Z. O. 947 bei  
**Rudolf Mosse, Zürich.**

## Stansstad - Engelberg - Bahn

### Vakante Stelle

Infolge Rücktritts ist die

## Direktor-Stelle

obiger Bahn neu zu besetzen. Verlangt wird technische Bildung, mehrjährige Praxis im Bau und Betrieb elektrischer Bahnen.

Angebote mit ausführlichem Lebenslauf, Angabe des Eintrittstermines, der Gehaltsansprüche etc. an den

Verwaltungsrats-Präsidenten: **Eduard Cattani, Engelberg.**

## Ausstellung in London

April - Oktober 1924

Firma in London empfiehlt sich zur Uebernahme von Aufträgen technischer und kommerzieller Art. Korrespondenz auch in deutscher und französischer Sprache. Prima Referenzen. Anfragen befördert unter Chiffre B. G. 2143 **Rudolf Mosse, Basel.**

### Zu kaufen gesucht

für die Einlagerung von Gasöl, gebrauchte, gut erhaltene, schmiedeeiserne

## Reservoirs

in Grösse von mindestens 20 m<sup>3</sup> Inhalt.

Offerten mit Gewichts- und Preisangaben sind unter Beifügung einer masstäblichen Skizze unter Chiffre R. H. 98 zu richten an  
**Rudolf Mosse, Zürich.**

## Patent-Verwertung.

Der Inhaber des schweizerischen Patentes Nr. 95879 vom 23. April 1921, betreffend:

„Lager zur Befestigung von Achsen und Wellen an sie kreuzenden U-förmigen Trägern“,

wünscht Lizenzen zu vergeben oder anderweitige Vereinbarungen für die Fabrikation in der Schweiz einzugehen. Anfragen befördert unter Chiffre Z. C. 936 **Rudolf Mosse, Zürich.**

## Ingenieur en chef

Sehr bedeutende franz. Konstruktionsfirma sucht zu sofortigem Eintritt

### Konstruktions-Chef

für die eigene Abteilung für hydraulische Turbinen. Bewerber müssen einen akademischen Titel führen und gründliche Erfahrung in der Konstruktion und Installation hydraulischer Turbinen, System Pelton und Francis, gleich welcher Stärke, besitzen. Beherrschung der französischen Sprache unerlässlich. Angenehme, wichtige und entwicklungsfähige Stelle für bestqualifizierte Persönlichkeit. Offerten mit Referenzen, Ansprüchen und Lebensbeschreibung unter No. 22,273 an **SEP 10, rue de la Victoire, Paris.**

Offerierte noch über 200 m<sup>3</sup> dürre

## Tannen- klotz- bretter

prima Ware, zum Preise von Fr. 110.— ab Zürich.

### Ernst Merkt

Holzhandlung

**Seebach, Ettenfeld.**

## Zu verkaufen:

- 1 Bandsäge, 700 mm
- 1 Dickehobelmaschine, 300 mm
- 1 Tischfräse
- 2 Fräsewellen
- 2 automat. Kehl- und Hobel-  
messer - Schleifmaschinen,  
600 mm
- 1 Keilnutenstossmaschine

Reparaturen, Umänderungen, etc.

### G. Schäfer, Höngg b. Z.

Maschinenbau-Werkstätte

Telephon Hottingen 97.08

## Birkenbesen

schöne, lange Ware, offeriert

Oek.-Verwaltung der Straf-  
Anstalt Regensdorf b. Zürich.

**EISENBETON**  
 INGENIEURBUREAU  
 DIPL. ING. F. TAUSKY  
 ZÜRICH Seegartenstr. 6. Tel. 36-02  
 LUZERN Waldstätterstr. 29. Tel. 3.  
**HOLZ**

## Baufachmann

anfangs der 50er Jahre, gesund und rüstig, sucht passende Vertrauensstelle im In- oder Auslande. Gute Kenntnisse der italien. und französ. Sprache. Offerten unter Chiffre F. 205 Ch. an die

**Publicitas A.-G., Chur.**

### Dipl.

## Architekt

E. T. H., Ende 30er, bisher selbständig tätig, sucht aus besonderer Neigung für die unternehmerische Richtung Beteiligung an Hoch- oder Tiefbauunternehmung im In- oder Ausland. Bedeutendes Kapital steht zur Verfügung. Offerten unter Chiffre Z. R. 892 befördert

**Rudolf Mosse, Zürich.**

## Patent-Verwertung

Die Inhaber der schweizerischen Patente Nr. 64543 vom 28. Februar 1913 und Nr. 67944 vom 27. März 1914, betreffend:

„Getrieberad“,  
wünschen die Patente zu verkaufen, in Lizenz zu geben oder anderweitige Vereinbarungen für die Fabrikation in der Schweiz einzugehen.

Anfragen befördert **H. Kirchofer** vormals Bourry-Séquin & Co., Ingenieur- u. Patentanwaltsbureau in **Zürich 1, Löwenstrasse 51.**

## Patent-Verwertung

Die Inhaberin des schweizerischen Patentes Nr. 92329 vom 27. Mai 1920, betreffend:

„Elektrische Anlage für Eisenbahnwagen und andere Fahrzeuge“,  
wünscht das Patent zu verkaufen, in Lizenz zu geben oder anderweitige Vereinbarungen für die Fabrikation in der Schweiz einzugehen.

Anfragen befördert **H. Kirchofer** vormals Bourry-Séquin & Co., Ingenieur- u. Patentanwaltsbureau in **Zürich 1, Löwenstr. 51.**

## Zu verkaufen

Eine komplette

### Schaufenster- Einrichtung

mit eisernen Rouleaux, 48 cm tiefen Kasten mit Glastüren, innere Einrichtung vier verstellbare Gusständer mit Glasetagären, Schaufensterglasdicke ca. 10 mm. Grösse: Breite 2,85, Höhe 2,22, verkauft unter der Hälfte der Anschaffungskosten

**A. Lüthi, Märstetten.**

## Zählertableau

für Hausinstallationen aus erstklassigem Isoliermaterial (bis 5000 Volt), verstellbaren Befestigungsbügeln für jede Zählertypen, Anschlussklemmen, mit und ohne Sicherungselemente, liefert zu vorteilhaften Preisen

**Ateliers électro-mécanique, Noiraigue (Travers).**

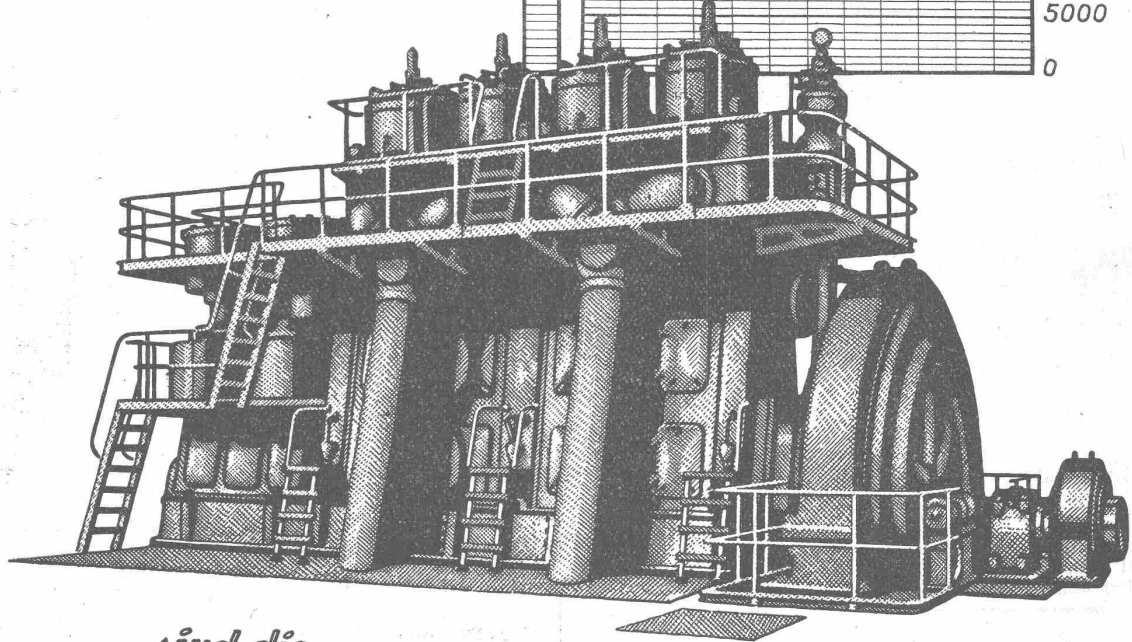
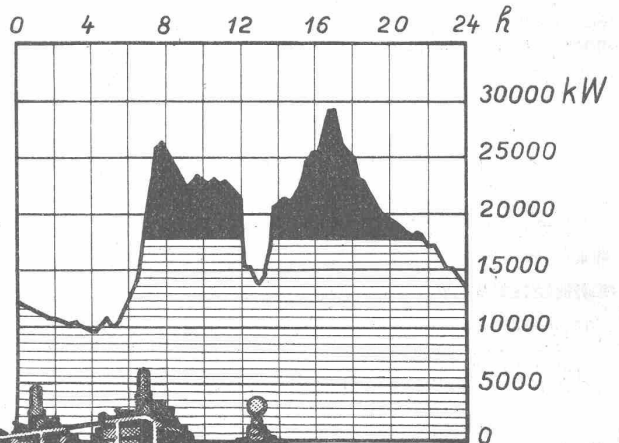
Für elektr. Werke und konzessionierte Installateure Spezialpreise.



# Sulzer - Gross-Dieselmotoren

Diesel-Spitzenkraft

Wasser-Grundkraft



*sind die  
vorteilhaftesten  
Kraftmaschinen  
für Spitzenkraft und Momentan-Reserve.*

*Gebriüder Sulzer, Aktiengesellschaft, Winterthur*