

Zeitschrift: Schweizerische Bauzeitung
Band: 83/84 (1924)
Heft: 18

Titelseiten

Nutzungsbedingungen

Die ETH-Bibliothek ist die Anbieterin der digitalisierten Zeitschriften. Sie besitzt keine Urheberrechte an den Zeitschriften und ist nicht verantwortlich für deren Inhalte. Die Rechte liegen in der Regel bei den Herausgebern beziehungsweise den externen Rechteinhabern. [Siehe Rechtliche Hinweise.](#)

Conditions d'utilisation

L'ETH Library est le fournisseur des revues numérisées. Elle ne détient aucun droit d'auteur sur les revues et n'est pas responsable de leur contenu. En règle générale, les droits sont détenus par les éditeurs ou les détenteurs de droits externes. [Voir Informations légales.](#)

Terms of use

The ETH Library is the provider of the digitised journals. It does not own any copyrights to the journals and is not responsible for their content. The rights usually lie with the publishers or the external rights holders. [See Legal notice.](#)

Download PDF: 15.10.2024

ETH-Bibliothek Zürich, E-Periodica, <https://www.e-periodica.ch>

Schweizerische Bauzeitung

Abonnementspreis:

Schweiz 40 Fr. jährlich
Ausland 50 Fr. jährlich

Für Vereinsmitglieder:

Schweiz 32 Fr. jährlich
Ausland 40 Fr. jährlich
sofern beim Herausgeber
abonniert wird

WOCHENSCHRIFT

FÜR BAU-, VERKEHRS- UND MASCHINENTECHNIK

GRÜNDER ING. A. WALDNER, HERAUSGEBER ING. CARL JEGHER, ZÜRICH

Verlag: A. & C. Jegher, Zürich — Kommissionsverlag: Rascher & Cie., Zürich und Leipzig

ORGAN

DES SCHWEIZ. ING.- & ARCHITEKTEN-VEREINS & DER GESELLSCHAFT EHEM. STUDIERENDER DER EIDG. TECHN. HOCHSCHULE.

Insertionspreis:

4-gespalte Colonelzeile od.
deren Raum . 50 Cts.
Haupttitelseite: 80 Cts.
Alleinige Inseraten-An-
nahme: Rudolf Mosse,
Annoncen-Expeditios,
Zürich, Basel und deren
Filialen und Agenturen

RUBAG

Seideng. 16 ZÜRICH, Telef. Sel. 4957

**Bagger aller Art
Hebezeuge
Winden, Drahtseile**

Betonmischer „Kunz“

Alleinverkäufer der bestbewährten Marke „Sonthofen“

Heinrich Hatt-Haller

Hoch- und Tiefbau-Unternehmung

ZÜRICH

Ausführung

von

Geschäfts- und Wohnhäusern
Villen - Kirchen - Industrieanlagen

Eisenbetonbauten

Eisenbahn- und Strassenbauten

Tunnel-, Stollen- und Wasserbauten

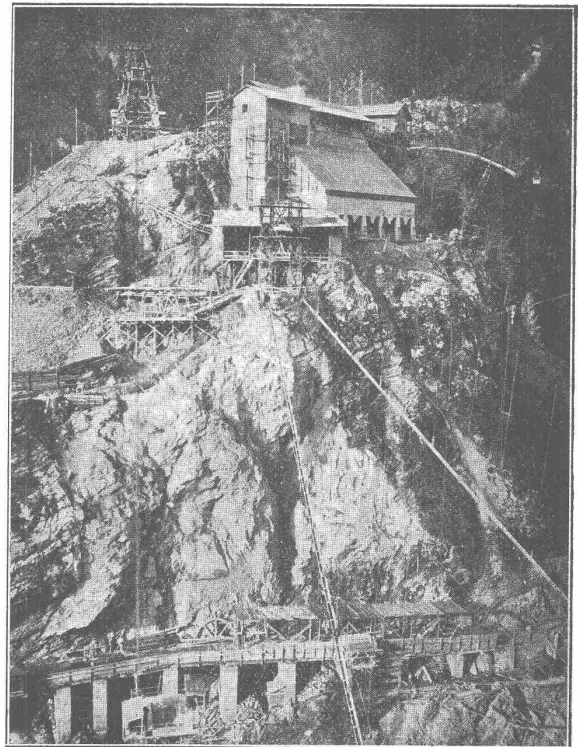
Brücken - Kanalisationen

Umbauten

Fassaden-Renovationen

Reparaturen

**Erstellung schlüsselfertiger Ein-
familienhäuser in kürzesten Fristen**



Staumauer Schräh, Ansicht der Betonieranlage,
Bauausführung gemeinsam mit Ed. Züblin & Cie., A.-G.

Joh. Müller Centralheizungen als Spezialität

Rüti (Zch.), Teleph. 30

Zürich 1, Bellevue, Teleph. Hottingen 324

Chur, Teleph. 160

OTIS-AUFZÜGE

130 000 ANLAGEN AUSGEFÜHRT, DAVON IN EUROPA ÜBER 30 000

OTIS-AUFZUGSWERKE, FABRIK WÄDENSWIL.