

Objektyp: **Advertising**

Zeitschrift: **Schweizerische Bauzeitung**

Band (Jahr): **83/84 (1924)**

Heft 19

PDF erstellt am: **13.09.2024**

### **Nutzungsbedingungen**

Die ETH-Bibliothek ist Anbieterin der digitalisierten Zeitschriften. Sie besitzt keine Urheberrechte an den Inhalten der Zeitschriften. Die Rechte liegen in der Regel bei den Herausgebern. Die auf der Plattform e-periodica veröffentlichten Dokumente stehen für nicht-kommerzielle Zwecke in Lehre und Forschung sowie für die private Nutzung frei zur Verfügung. Einzelne Dateien oder Ausdrucke aus diesem Angebot können zusammen mit diesen Nutzungsbedingungen und den korrekten Herkunftsbezeichnungen weitergegeben werden. Das Veröffentlichen von Bildern in Print- und Online-Publikationen ist nur mit vorheriger Genehmigung der Rechteinhaber erlaubt. Die systematische Speicherung von Teilen des elektronischen Angebots auf anderen Servern bedarf ebenfalls des schriftlichen Einverständnisses der Rechteinhaber.

### **Haftungsausschluss**

Alle Angaben erfolgen ohne Gewähr für Vollständigkeit oder Richtigkeit. Es wird keine Haftung übernommen für Schäden durch die Verwendung von Informationen aus diesem Online-Angebot oder durch das Fehlen von Informationen. Dies gilt auch für Inhalte Dritter, die über dieses Angebot zugänglich sind.

# Schweizerische Bauzeitung

Abonnementspreis:  
Schweiz 40 Fr. jährlich  
Ausland 50 Fr. jährlich

Für Vereinsmitglieder:  
Schweiz 32 Fr. jährlich  
Ausland 40 Fr. jährlich  
sofern beim Herausgeber  
abonniert wird

DES SCHWEIZ. ING.- & ARCHITEKTEN-VEREINS & DER GESELLSCHAFT EHEM. STUDIERENDER DER EIDG. TECHN. HOCHSCHULE,

WOCHENSCHRIFT

FÜR BAU-, VERKEHRS- UND MASCHINENTECHNIK

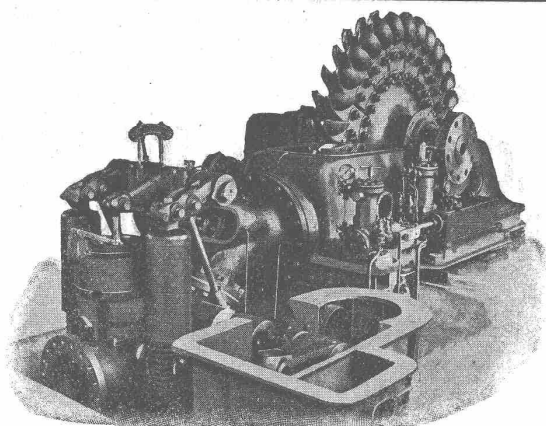
GRÜNDER ING. A. WALDNER, HERAUSGEBER ING. CARL JEGHER, ZÜRICH

Verlag: A. & C. Jegher, Zürich — Kommissionsverlag: Rascher & Cie., Zürich und Leipzig

ORGAN

Insertionspreis:

4-gespalt. Colonelzeile od.  
deren Raum . . . 50 Cts.  
Haupttitelseite: 80 Cts.  
Alleinige Inseraten-An-  
nahme: Rudolf Meese,  
Annoncen-Expedition,  
Zürich, Basel und deren  
Filialen und Agenturen



Drei Hochdruck-Pelton-Turbinen von je 17 000 PS Leistung  
für das S. B. B.-Kraftwerk Barberine (Wallis) geliefert.

A.-G. der Maschinenfabrik von

## Theodor Bell & Cie

Kriens-Luzern

Gegründet 1855

### Wasserturbinen

für alle Gefälle und Leistungen.

#### Bell-Schnellläufer

mit erreichtem Wirkungsgrad bis 88 %.

## Unfallversicherung Winterthur

Einzel-Unfall-, Haftpflicht-, Reise-, Kollektiv-, Einbruch- und Kautions-Versicherungen.

Auskunft und Prospekte durch die Direktion der Gesellschaft in Winterthur  
und die Generalagenturen, sowie die Vertreter an allen grösseren Orten.

# „Aufzüge“

für Banken und Industrie  
Brief-, Speise- und Warenaufzüge  
mit Handbetrieb erstellt mit Garantie

**AUGUST LERCH - ZÜRICH**

Oetenbachg. 5 Mech. Schlosserei früher Kuttelg. 11

## Eisenbeton-Bauten aller Art

Ganze Fabrikanlagen, Lagerhäuser, Silos  
Reservoirs, Brücken, Druckleitungen etc.

**Favre & Cie**  
Zürich 2

## Löhle & Kern A.-G. für Eisenbau, Zürich

Entwurf und Ausführung von

# Eisenkonstruktionen aller Art.

**Neu!**  
Patentiert.

# SUBOX

**Neu!**  
Breveté.

**Verbleiung durch Anstrich**

Die Farbe der Zukunft: mehrjährig erprobt; äusserst ökonomisch

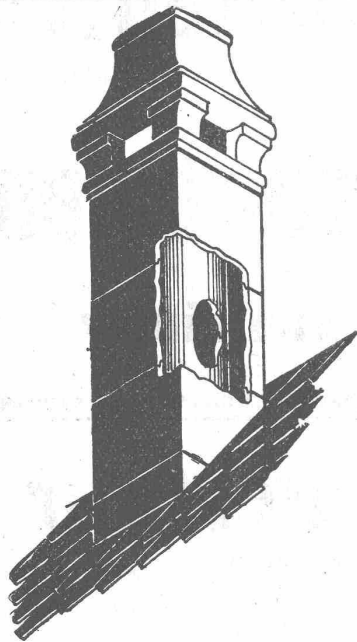
## Metallisierung jedes gestrichenen Gegenstandes

Beste und billigste Schutz gegen äussere schädliche Einflüsse für Eisen, Blech, Holz, Zement, Papier, Eternit etc.

### Subox-Rostfrass

(Deckfarbe unnötig)

Alleinfabrikation durch die **Subox A.-G.**, Langstrasse 187, Zürich 5 - General-Vertreter für die Schweiz: **Paul Kuoni**, Sonnenquai 3, Zürich 1 - Vertreter für die Kantone St. Gallen, Thurgau und Appenzel: **A. G. Salzmann & Co.**, Geltenwilenstrasse 18, St. Gallen. (Prospekte und Offerten zu Diensten.)



### Sparkamin

+ Patent 88876

Auch sehr geeignet zum Entlüften

Prospekt und Offerte kostenlos durch die

## Ziegel <sup>A.</sup>/<sub>G.</sub> Zürich

Tel. Selnau 66.98

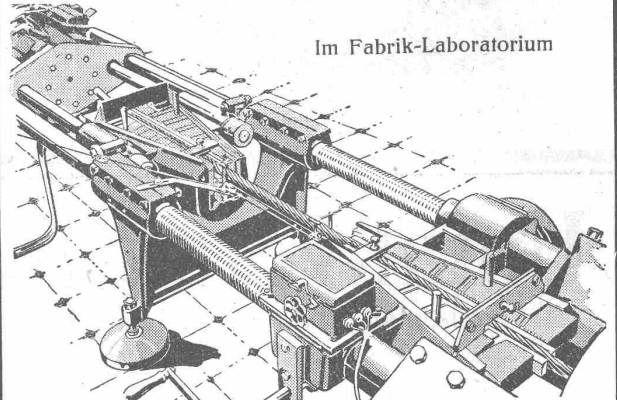
## Schweiz. Seil-Industrie

vormals C. Oechslin zum Mandelbaum  
**Schaffhausen**

Telephon 242

Gegründet 1839

Telegr.: Corda



Im Fabrik-Laboratorium

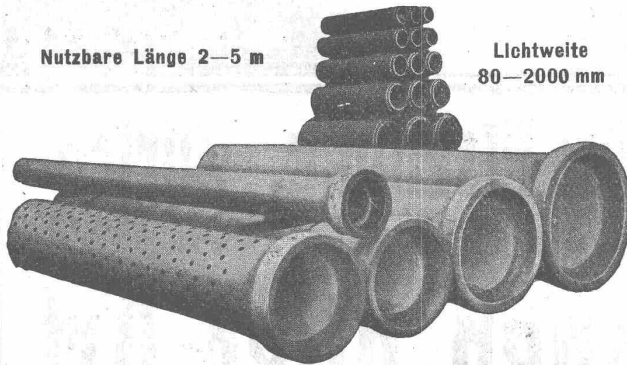
Drahtseil-Zerriess-Versuch

## Drahtseile

Hanfseile, Seilerwaren

Genf 1896 Goldene Medaillen Bern 1914

Nutzbare Länge 2-5 m



Lichtweite 80-2000 mm

## Armierete Betonröhren

für Turbinen- und Trinkwasserleitungen. Bewässerungsanlagen, Jaucheleitungen, Kabelanlagen, Kanalisationen u. Durchlässe etc. bis 10 Atm. Betriebsdruck.

### Armierete Beton - Sickerröhren Dünnwandige Cement-Drainieröhren

Baulänge 50 und 100 cm. Lichtweite 150-350 mm.

Alle Röhren garantiert wasserundurchlässig u. säurebeständig.  
Hohe Festigkeiten auf Biegung und Scheitelbelastung.

Lieferung durch „Siegwartbalken-Gesellschaft Luzern“ und „Desmeules Frères Granges-Marnand“.

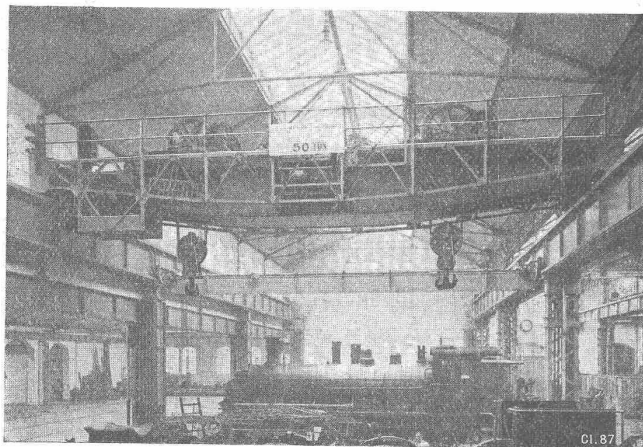
# Gesellschaft der L. von Roll'schen Eisenwerke, Gerlafingen

Gegründet 1823

## Werk „Giesserei Bern“ in Bern

Gegründet 1823

### Konstruktionswerkstätten, Eisengiesserei



Lokomotivhebekran von 20 Tonnen Tragkraft, in den Reparaturwerkstätten der S. B. B. in Zürich.

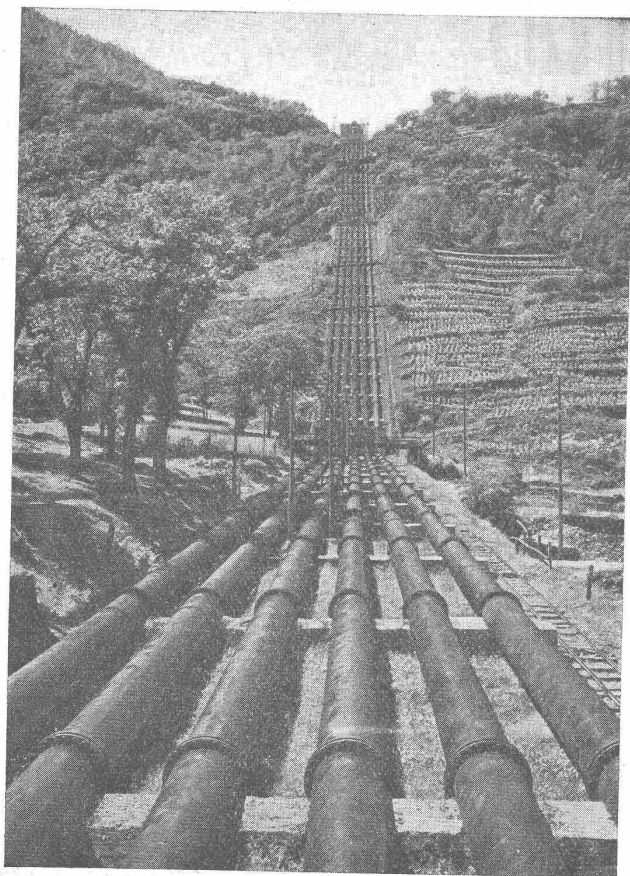
## Hebezeuge

Eisenbahnmaterial  
Schützenanlagen und  
Wehreinrichtungen  
Zahnradbahnmaterial  
Standseilbahnen  
Allgem. Maschinenbau



Telegramme: Giesserei Bern

Telephon 1066



DRUCKLEITUNGEN BRUSIO

SOCIÉTÉ ANONYME  
DES FORGES ET ACIÉRIES DE DILLING  
s./SARRE

**DILLINGER HÜTTENWERKE A.-G.**  
**DILLINGEN-SAAR**

GEGRÜNDET 1685

**GESCHWEISSTE HOCHDRUCK-  
ROHRE:**

**SPEZIALITÄT:**  
**QUALITÄTS-BLECHE FÜR GENIETETE  
TURBINEN-ROHRE**

**AUSGEFÜHRTE ANLAGEN IN DER SCHWEIZ MIT  
GESCHWEISSTEN HOCHDRUCK-ROHREN:**  
KRAFTWERKE BRUSIO IN CAMPOCOLOGNO, GRAUBÜNDEN  
KRAFTWERK BURGLAUENEN DER JUNGFRAU-BAHN  
KRAFTWERK VERNAYAZ — APROZ s./NENDAZ  
DALA IN OBERWALLIS


**QUALITÄTSBLECH-LIEFERUNGEN FÜR GENIETETE  
ROHRE:**

LUZERN-ENGELBERG  
KANDER-, RABIUSA- UND VERZASCA-WERKE  
UND VIELE ANDERE MEHR.

**VERTRETER FÜR DIE SCHWEIZ:**

**„SOGÉCO“**


AKTIENGESELLSCHAFT FÜR DEN HANDEL MIT INDUSTRIE-  
PRODUKTEN VORMALS HENRI SCHOCH  
**ZÜRICH**



# Maschinenfabrik Weingarten

vorm. Hch. Schatz A.G. Weingarten Würftbg.

## Eisen- und Blech-Bearbeitungs-Maschinen



Biegscheren  
Profileisenscheren  
Kurbeltafelscheren  
Schrotscheren  
Stabeisenscheren  
Lochmaschinen



Excenterpressen  
Kurbelpressen  
Spindelpressen  
Abkantmaschinen  
Blechbiegmaschinen  
Blechrichtmaschinen

## Ferraris - Wattmeter

mit Induktionszähler-Triebsystem



*Das beliebte Instrument für die Leistungskontrolle*

Unempfindlich gegen Überlastung, Kurzschlüsse und Stöße auf dem Transport

*Hohe Messgenauigkeit  
Geringes Gewicht  
Niederer Preis*

### LANDIS & GYR A.-G. ZUG

## ADOLF PADRUTT

### Kaltleimfabrik „CERTUS“, Basel

GEGRÜNDET 1913      TELEPHON 6107

**„CERTUS“**  
Kaltleim in Pulverform  
für alle Zwecke der Holz-Industrie etc.

**Vorzüge:**  
ist in wenigen Minuten gebrauchsfertig wird mit kaltem Wasser angemacht braucht weder gekocht noch erwärmt zu werden hat eine außerordentliche Bindekraft für alle Hart- und Weichhölzer (bis über 115 kg per cm<sup>2</sup>) leimt auch fettige u. harzreiche Hölzer (Pitche-Pine etc.) kann auch im Freien bei jeder Temperatur verwendet werden



Gesetzlich geschützt

Schweizer-Fabrikat

Achten Sie auf die Qualitätsmarke die Certussäule

Fabriken in  
Basel  
London  
Paris  
Hamburg  
Warschau  
Detroit U. S. A.

**Die Leimungen mit „CERTUS“-Leimpulver sind gegen Wasser, Hitze und Kälte widerstandsfähig**

Ferner:

**CERTUS-** Malerleim  
Linoleumleim  
Tapetenleim  
Spezialleime f. Papier- u. Cartonnage-Industrie

Leder- und Treibriemenleim  
Bureaupasta sowie

**Erstklassige Qualitäten**

„CERTUS“-säurefeste Cemente widerstehen sämtlichen anorganischen Säuren in beliebigen Konzentrationen und bei höchsten Temperaturen

REFERENZEN ZU DIENSTEN.      MUSTER UND PROSPEKTE GRATIS UND FRANKO.

**SIKA** Wasser- und Feuchtigkeitsdichtungsmittel gegen (auch während) starkem Wasser-Andrang

**IGOL- u. IGAS-FABRIKATE** elastische, dichtende, wasser-, wetter-, säure- und Lösungsmittel

beständige Anstrichmasse in allen Farben

**Elastische Saurierbelagmasse** mit den gleichen Eigenschaften

**Purigo u. Conservado** zur Härtung, Dichtung, Conservierung u. Reinigung durch Imprägnierung von Haustein-Façaden, Monumenten, Aussen- u. Innenputze u. Cementböden, wodurch letztere auch staubfrei werden, wetterfeste Anstriche, sowie Kitte für aller Art Zwecke

*Seit 15 Jahren bestens bewährt!*

Widerstehen einem **Wasserdruck** von **15 Atm.**

## Kasp. Winkler & Co, Altstetten - Zürich

Telephon: Selnau 39.63
Fabrikation chemisch-bautechnischer Präparate
Telegramm: „Sika“ Zürich



GESELLSCHAFT DER LUDW. VON ROLL'SCHEN EISENWERKE  
 · FILIALE: EISENWERK CLUS KT. SOLOTHURN ·



Ausführungsrecht für die Schweiz der

## Patent-LENIX-Getriebe

Direkter Antrieb bei grössten Uebersetzungs-Verhältnissen  
 und kleinsten Achsendistanzen.

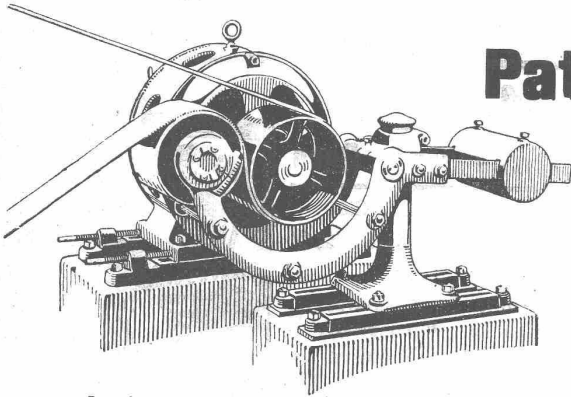
Sparen Vorgelege, Kraft, Riemen und Platz.

Lenix-Rollen auf Kugellagern.

Ueber 8000 Lenix-Apparate geliefert für Uebertragungen  
 bis 1000 PS und Uebersetzungs-Verhältnisse bis 1:25.

### Kompl. Transmissionsanlagen

für alle Industriezweige, in moderner Ausführung  
 mit Ringschmierlagern oder Kugellagern.



Lenix Typ B, von unten drückend.

# Universal- und Schnell-MISCHER

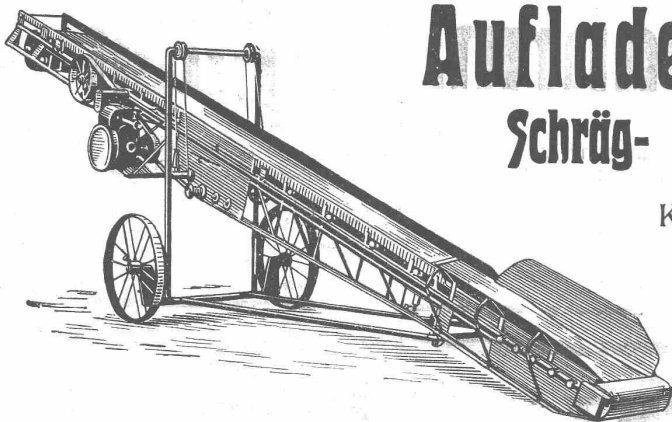
„Patent Eirich“

für derbste Grob- bis zur präzisesten Feingutmischung gleichgut geeignet und von der  
 Praxis vorzüglich beurteilt, liefert direkt an Verbraucher

**Maschinenfabrik GUSTAV EIRICH, G. m. b. H., HARDHEIM (Nordbaden).**

Unterm 15. Februar 1924 schreibt einer unserer Abnehmer:

„Wir haben die Grössen 1 und 2b Ihrer Mischer in Betrieb und zwar zur vollsten Zufriedenheit. Bei Gelegenheit werden wir stets Ihre Fabrikate empfehlen, indem der Eirichmischer unseres Erachtens der bestkonstruierte Materialmischer inbezug rationellen Betriebes wie auch richtiger Mischung jeglichen Materialgutes, ob Schwer- oder Leichtgut, ist.“



## Auflader und Entlader

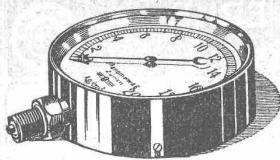
### Schräg- und Horizontal-Transporte

Komplette Verlade-, Transport- und  
 Sortieranlagen

**Steinbrecher**  
**Kauf und Miete.**

**U. Ammann** Maschinenfabrik  
 A.-G.

**Langenthal**



## Manometer A.-G., Zürich, Armaturen-Fabrik

(vormals Schäffer & Budenberg, Filiale Seebach, ständige Fabrikation seit 1896)

Manometer, Thermometer, Ventile, Hähne, Schieber in jeder Ausführung und für alle Zwecke. Injektoren, Anwärmeapparate, Pumpen, Kondensstöpfe, Reduzier-ventile, Wasserstände, Sicherheitsapparate, Gläser, Elektrische Temperaturmesser und Druckmesser mit elektrischem Kontakt. Kontroll- u. Prüfapparate, Dampfmesser.

## Gebr. Demuth

Telephon 170 **Baden** Telephon 170

Fabrik für

**Moderne Blechbearbeitung**  
**Patent. gepresste Treppen**  
**Bauschlosserei**  
**Eisenkonstruktionen**  
**Patentierete Kessel**

II. Abteilung

**Sanitäre Einrichtungen**  
**Elektrische Boyler und**  
**Zentralheizungen**



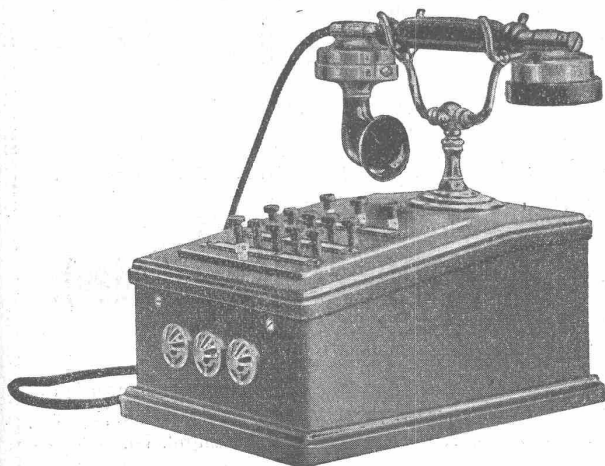
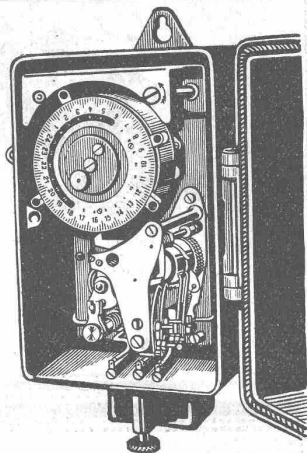
**A.-G. für**

**Schaltapparate Bern**

vorm. Ghielmetti & Cie.

**Gerbergasse 27**

Zeit- und Sperrschalter  
Schaltuhren, Fernschalter  
Dreiminuten-Schalter  
Temperaturschalter  
Temperaturregler  
Kombinierte  
Tarif- und Sperrschalter  
Schalter mit astronomischer  
Verstellung für Beleuchtung



## HASLER<sup>A.</sup>G., BERN

Automatische

### Druckknopflinienwähler

mit Amtsanschluss

Einzig von der schweizerischen Telegraphenverwaltung  
genehmigte Konstruktion.

## Gestein's - Bohrmaschinen

Ausgezeichnete Leistungsfähigkeit in jeder Steinart ohne Luftvorbereitungs-Anlage, ohne Rohrleitungen, nur elektr. Leitung. Immer betriebsfertig, billig im Betrieb. Verlangen Sie unsern Spezial-Prospekt.

C. & E. FEIN, Rennweg 35, ZÜRICH.

## Pressluftwerkzeuge „Atlas“

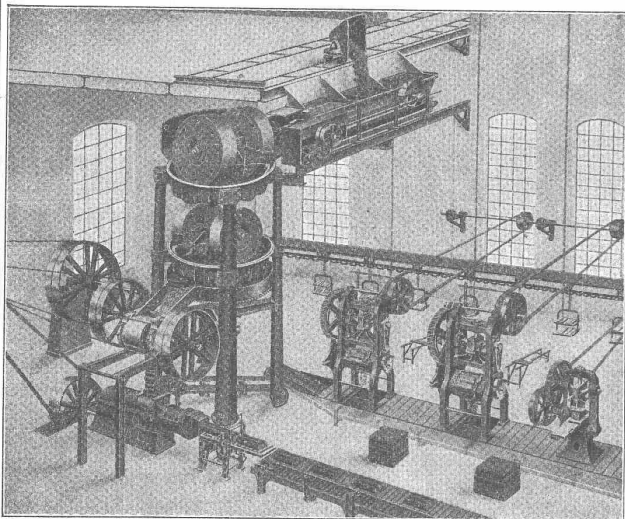
Ersatzteile stets am Lager

**NOTZ & Co., BIEL**

# Karl Händle & Söhne

Mühlacker (Wttbg.)

Spezialfabrik neuzeitl. Ziegeleimaschinen und Transportanlagen  
Telegramm-Adresse: Händlesöhne :: Fernsprecher 12 und 107

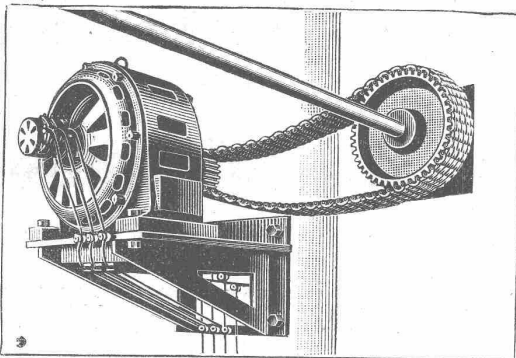


## Moderne Falzziegel-Fabrikationsanlage

mit automatischer Zu- und Rückführung des Tonmaterials

Referenzen erster und grösster Werke des In- und Auslandes

## Renold - Ketten - Antriebe



Positive Kraftübertragung bei kleinsten Wellenabständen, daher Platzersparnis.

98% Nutzeffekt, keine Gleitverluste wie bei Riemen, daher erhöhte und verbesserte Produktion.

Keine Spannung wie bei Riemenantrieben, daher Kraftersparnis und Schonung der Wellenlager.

Kettenantriebe laufen geräuschloser als Zahnradgetriebe, Kettenantriebe sind elastischer als Zahnradgetriebe und gestatten mehr Bewegungsfreiheit bei der Aufstellung von Motoren und Maschinen.

Grossé Lebensdauer, wenig Reparaturen, geringe Wartung, daher billiger im Betrieb als jeder andere Antrieb.

Bis jetzt werden in der Schweiz ca. 1500 PS durch Renold-Kettengeräte übertragen.

Fachmännische Beratung und Kostenvoranschläge durch den Generalvertreter für die Schweiz:

**W. Emil Kunz, Goethestrasse 10, Zürich**

„Bob“ Turmkrane

„Bob“ Schnellaufzüge

Schnell-Bauwinden

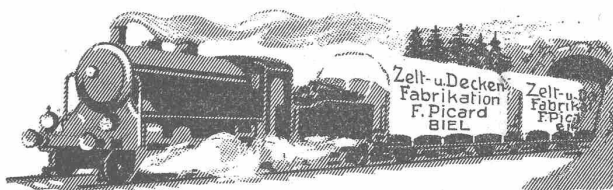
Beton-Mischer

Beton-Eisen-Schneider

Lager: Weinbergstrasse 21  
Tel. Hollingen 9099

ALLGEMEINE  
BAUMASCHINEN-GESELLSCHAFT A.G.  
ZÜRICH 1

## Seltene Gelegenheit!

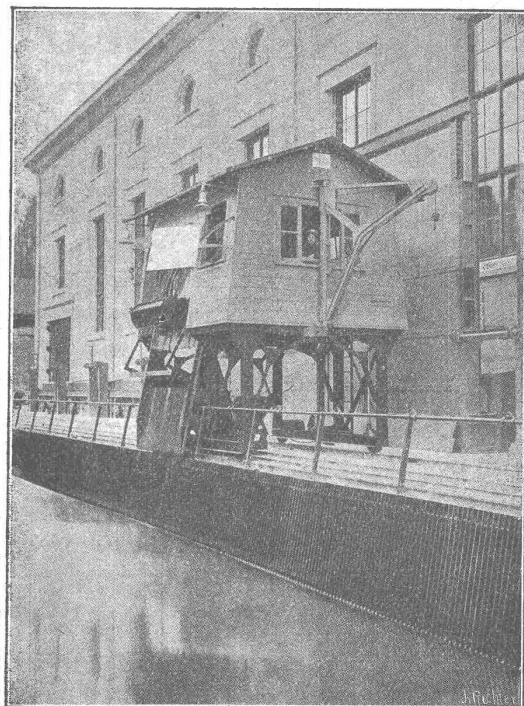


## WAGENDECKEN

Ein grosses Quantum Ia. wasserdichte graue Wagendecken in sehr gutem Zustande in jeder beliebigen Grösse mit Oesen und gratis mit Namen gezeichnet, welche für die Gewerbe-Ausstellung in Lyss als Bedachung verwendet wurden, sind zu konkurrenzlos. Preisen abzugeben.

## F. Picard, Zelte-Fabrik, Biel

Grosses Lager in Woll- und wasserdichten Pferdedecken.



ELEKTRIZITÄTSWERK WYNAU-LANGENTHAL  
Kombinierte Rechen-Reinigungsmaschine mit doppeltem Schwenkkran

In- und Auslandspatente **MASCHINENFABRIK** Gegr. 1850  
**JONNERET & SOHN, GENÈVE**

Rechenreinigungsmaschinen f. jede Tiefe u. Rechenreinigung  
Projekte und Kostenanschläge kostenlos



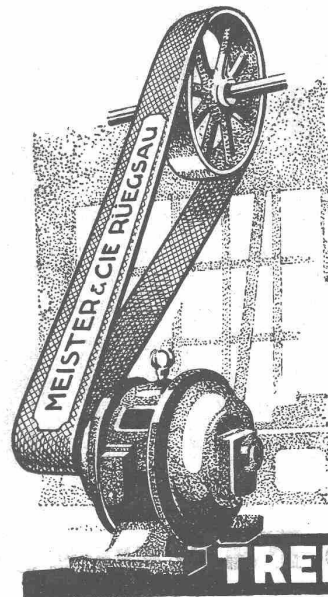
# Joh. Müller Centralheizungen als Spezialität

Rüti (Zch.), Teleph. 30      Zürich 1, Bellevue, Teleph. Hottingen 324      Chur, Teleph. 160



**GEORG STREIFF & CO.**  
**WINTERTHUR**

SPEZIALGESCHÄFT  
FÜR KERAMISCHE  
BODEN - U. WANDBELÄGE



**Baumwoll-  
und  
Kameelhaarriemen**  
roh und imprägniert  
beste Qualität

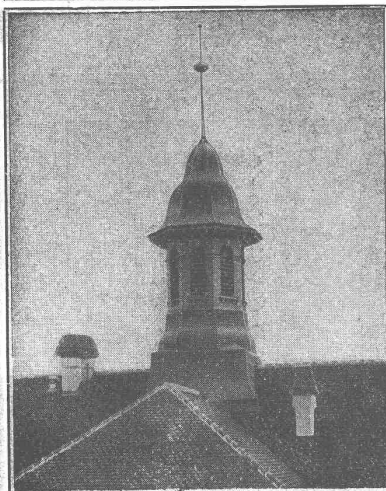
**Aufzug- und  
Bechergurten**

für  
**Mühlen etc.**  
Alles eigene, bestbe-  
währte Fabrikation

**TREIBRIEMEN**

## Meister & Cie Rüegsau, (Bern)

**TRANSPORTBÄNDER**  
in allen Breiten f. Kohlen, Sand, Backsteine etc  
Verlangen Sie Muster u. Preise

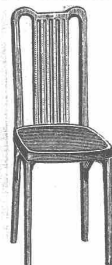


**Fabrique d'Ornements**  
en zinc et cuivre

**Lucarnes  
Poinçons**  
Boîtes d'attente

Couvertures métalliques  
Estampage — Repoussage  
Cuivrage — Nickelage  
Catalogue à disposition

Usine J. Decker S. A.  
Neuchâtel



**A.-G. Möbelfabrik Horgen-Glarus**  
in Horgen

## Bestuhlungen

von Restaurants, Konzertsälen, Kinos  
Theater etc.



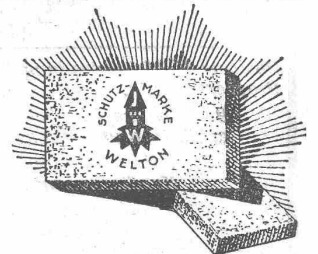
Eine epochemachende **UNIVERSAL-  
BAUPLATTE**

35 x 50 cm, tragfest (60 bis 80 kg/cm<sup>2</sup>), nagelbar, leicht  
(spez. Gewicht 0,8 bis 0,9), hochisolierend (Wärmeleit-  
zahl 0,12—0,14), feuersicher, wetterfest und volumen-  
beständig **fabrizieren die**

**Welton - Baustein - Fabriken**  
**GLTEN-SIRNACH und OFTRINGEN**  
(THURGAU) (Aargau)

Telephon: Wil 16

Telephon: Zofingen 2.98



Diese Schutzmarke ist auf  
allen Welton-Platten ein-  
geprägt

**Lichtpausen**

**Plandruck**

in jeder beliebigen Ausführung liefern prompt und tadellos

**Bern, A. Messerli's Erben, Zürich**