

**Zeitschrift:** Schweizerische Bauzeitung  
**Herausgeber:** Verlags-AG der akademischen technischen Vereine  
**Band:** 83/84 (1924)  
**Heft:** 19

## **Werbung**

### **Nutzungsbedingungen**

Die ETH-Bibliothek ist die Anbieterin der digitalisierten Zeitschriften. Sie besitzt keine Urheberrechte an den Zeitschriften und ist nicht verantwortlich für deren Inhalte. Die Rechte liegen in der Regel bei den Herausgebern beziehungsweise den externen Rechteinhabern. [Siehe Rechtliche Hinweise.](#)

### **Conditions d'utilisation**

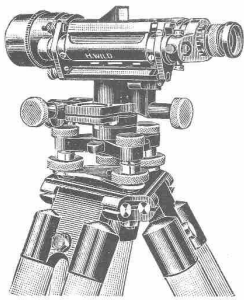
L'ETH Library est le fournisseur des revues numérisées. Elle ne détient aucun droit d'auteur sur les revues et n'est pas responsable de leur contenu. En règle générale, les droits sont détenus par les éditeurs ou les détenteurs de droits externes. [Voir Informations légales.](#)

### **Terms of use**

The ETH Library is the provider of the digitised journals. It does not own any copyrights to the journals and is not responsible for their content. The rights usually lie with the publishers or the external rights holders. [See Legal notice.](#)

**Download PDF:** 03.04.2025

**ETH-Bibliothek Zürich, E-Periodica, <https://www.e-periodica.ch>**



# WILD

NIVELLIER UND THEODOLIT  
sind sehr leistungsfähig, solid gebaut, mäßig im Preis

Verkaufs-Aktiengesellschaft

Heerbrugg

H. Wild's geodätische Instrumente

(St. Gallen)

3000 Anlagen installiert.

Billig in Anschaffung    GOLDENE MEDAILLE    Kostenlos im Betrieb  
BERN 1914

## EXPLOSIONSICHERE BREVO BENZIN & OEL-ANLAGEN

PRIMA REFERENZEN

Unentbehrlich zur Lagerung von Benzin u. allen andern feuergefährlichen Flüssigkeiten  
in Autogaragen, industriellen Betrieben, Handelsgeschäften, Lagerhäusern, Grosstavern, etc.

EXPLOSIONS & FEUERSCHUTZ + BREITSCHUH & VORBRÖDT + Apparatebau-Anstalt - BERN

# ATELIERS DES CHARMILLES S. A. GENÈVE

109, ROUTE DE LYON

ROUTE DE LYON, 109

## TURBINES HYDRAULIQUES

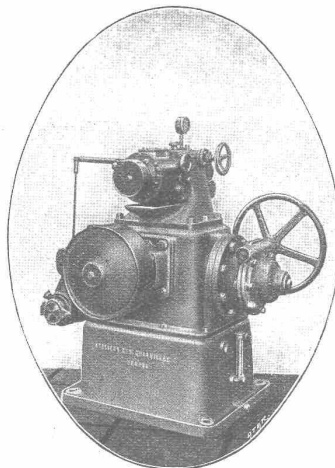
## TURBINES HYDRAULIQUES

RÉGULATEURS BREVETÉS

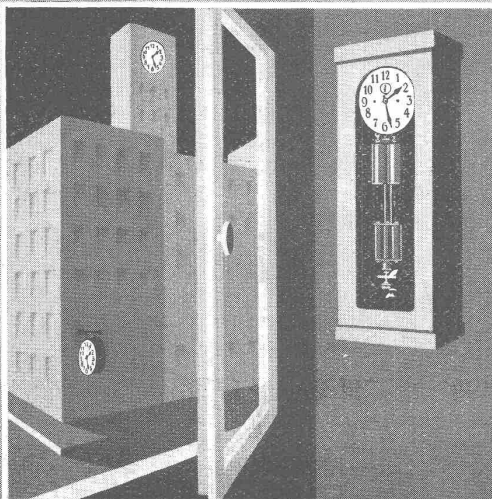
RÉGULATEURS BREVETÉS

FONDERIE  
DE FER ET DE BRONZE

FONDERIE  
DE FER ET DE BRONZE



RÉGULATEUR DE VITESSE BREVETÉ  
MODÈLE 1923



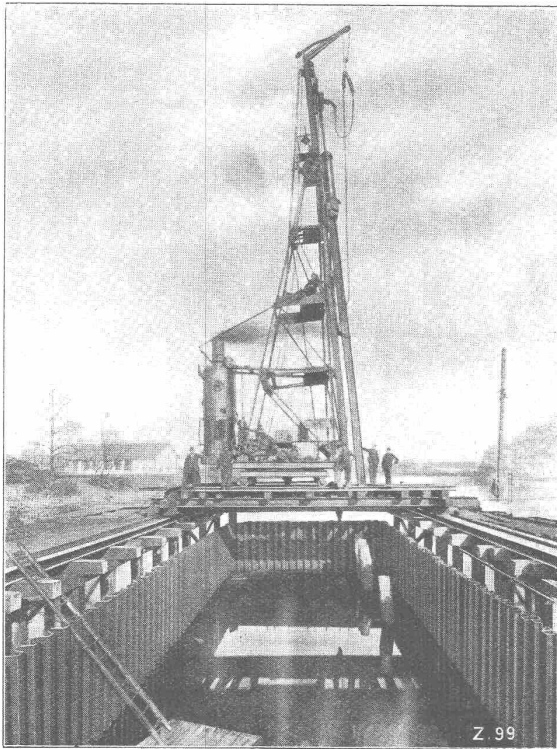
## Elektrische Zentral-Uhren-Anlagen

*auch in Verbindung mit*

Feuermelde- und Wächterkontroll-  
anlagen, Pausen- und Alarm-  
signalanlagen, Zeitstempeln,  
Arbeitszeit-Kontrollapparaten

# „SIEMENS“

Elektrizitätserzeugnisse A-G  
Abt. Siemens & Halske, Bern, Zürich, Lausanne



**Rötlbrücke Solothurn**  
 (Ausführung in Gemeinschaftsunternehmung)  
 Fundierung des Flusspfeilers

# Ed. Züblin & Cie. A.-G.

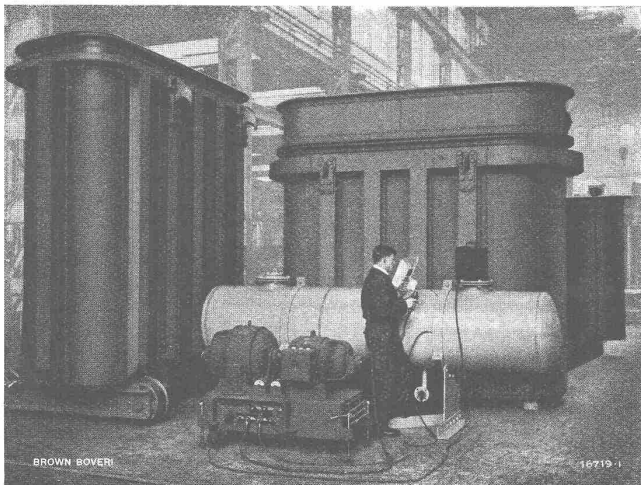
## Zürich-Basel

Projektierung und Ausführung  
 von Hoch- und Tiefbauten

Spezialitäten:

- Eisenbetonpfahlrammungen
- Brücken in Beton und Eisenbeton
- Silos und Lagerhäuser
- Kläranlagen-System Züblin
- Wasserbauten und Fundationen
- Tiefbohrungen

# B B C



Mit Brown Boveri Lichtbogen-Schweißgruppen  
 elektrisch geschweißte Groß-Transformatornkessel.

## Lichtbogen Schweißgruppen

Bauart Brown Boveri

*Qualitativ höchststehende Schweiß-  
 nähte*

*Größte Wirtschaftlichkeit*

*Einfache, gefahrlose Bedienung*

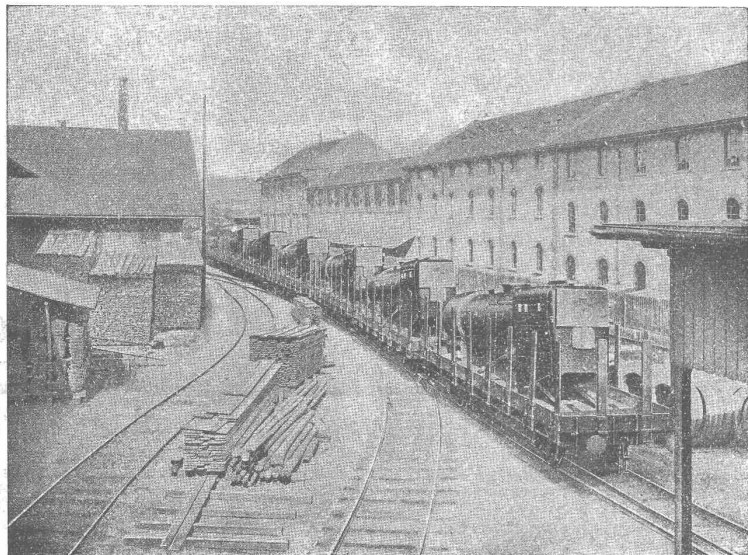
*Feinstufige Regulierbarkeit des  
 Schweißstromes an der Schweiß-  
 stelle selbst*

*Verwendung vorhandener Antriebs-  
 kraft*

*Kurzschlussicherheit*

**A.-G. BROWN, BOVERI & C<sup>IE</sup> BADEN (SCHWEIZ)**  
 Verkaufsbureaux: Baden, Basel, Bern, Lausanne

# Schweizerische Lokomotiv- und Maschinenfabrik Winterthur



Lokomotivkessel-Transport für Indien

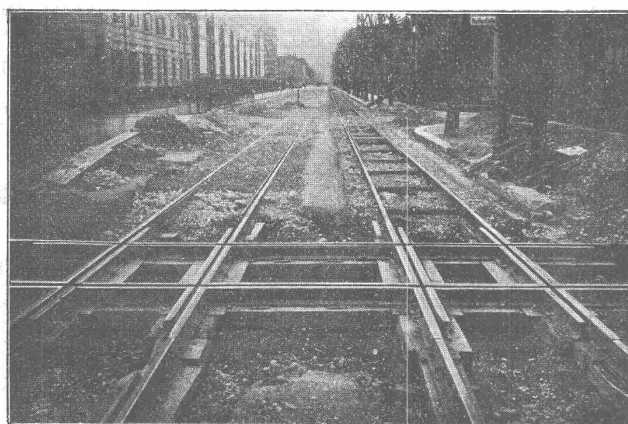
## Dampfkessel- Anlagen

Ausführung von  
**Kesselschmiedearbeiten**  
jeder Art

Uebernahme von  
**REPARATUREN**

# Walo Bertschinger

ZÜRICH, Hafnerstrasse 7



Kreuzung des Geleises der Lokomotivfabrik Winterthur mit  
der Strassenbahn Winterthur-Töss

Spezialfirma für:  
**Geleisebau**

Ständiges grosses **Lager** in  
Normalbahn- und Fabrikgeleisen,  
Weichen und Drehscheiben,  
Geleise Neubau, Unterhalt, Repara-  
turen.

Geleisebau-Werkstatt.

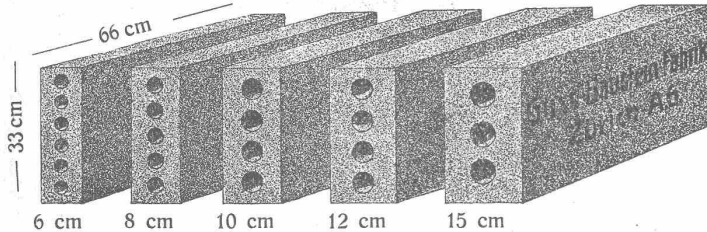
**Abnormale Geleise-Anlagen**

**Submissions-Anzeiger**

Termin	Ankunftsstelle	Ort	Gegenstand
15. Mai	Arch. Schäfer & Risch	Chur	Maurer- und Holzarbeiten zur Renovation der Kirche in Peist
15. "	Arch. E. Bützberger	Burgdorf	Verschiedene Innenarbeiten für den Schulhaus-Neubau in Kernenried (Bern)
17. "	Bahningenieur	Neuchâtel	Maurer- u. Innenarbeiten f. Zollräume im alten Eilgutbahnhof Chaux-de-Fonds
17./20. "	Hochbauamt	Zürich	Sämtliche Bauarbeiten für ein Oekonomiegebäude im Altersheim Küsnacht
19. "	Ernst Hepp	Gächlingen, Schaffh.	Erstellung einer neuen Kirchendecke in Holz (500 m <sup>2</sup> ), sowie einer Heizung

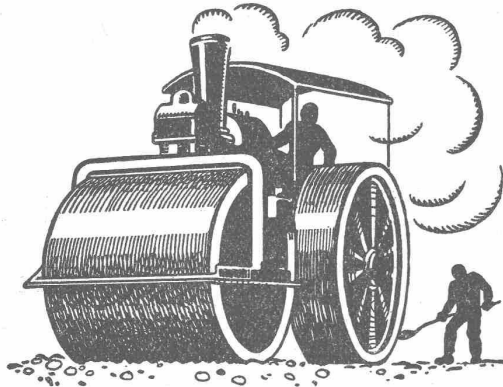
**Längsgelochte Schlackensteine**

(Eingetragene Marke)



Anerkannt  
 vorzügliches Baumaterial für alle Arten Hochbauten, insbesondere für **Zwischenwände**,  
 und **Hintermauerungssteine**.  
 Für **Fassadenmauerwerk Spezialsteine**.  
 Verkauf direkt durch uns.

**Guss - Baustein - Fabrik Zürich A. G., Zürich.**



**SCHWEIZ. STRASSENBAU-  
 UNTERNEHMUNG A. G.**

**BERN**  
 LAUPENSTR. 8  
 TEL: B. 54.54

**ZÜRICH**  
 STEINWIESSTR. 40  
 TEL: H. 4381

**LAUSANNE**  
 PETIT-CHÊNE 22  
 TEL: 20.28



**Explosionssichere  
 Benzin- und Oel-Tank-Anlagen „CARBA“**  
 für 300 bis 30,000 Liter  
 Inhalt

Prospekte und Offerten durch die  
**„CARBA“ A.-G., Bern-Liebefeld**

**Emil Steiner Maschinen-Handlung Wiedikon-Zürich**  
 Birmensdorferstrasse 88

Zu verkaufen: Stets grosser Vorrat an gebrauchten **Reservoirs**,  
**Transmissionen**, **Maschinen** aller Art, sowie **Ankauf kompl.**  
**Fabrik-einrichtungen**, **Eisen** u. d. **Metalle** zu höchsten Preisen.

**Arca-Regler**

regulieren selbständig bei höchster Präzision,  
 grösster Betriebssicherheit und geringster Wartung

- Dampf-, Gas- und Wasser-Druck**
- Temperatur**
- Feuchtigkeit**
- Spez. Gewicht**
- Wasserstand**
- Elektr. Stromverbrauch**
- Elektroden**
- Umdrehungen**
- Holzschleifstühle**
- etc. etc.**

und sind in sämtlichen Industrien unentbehrlich.

Innert drei Jahren ca. 2000 Regler geliefert.

Ingenieur-Bureau  
**OSCAR KIHM**

Dipl. Masch.-Ing. E. T. H.  
 Tiefenhöfe 11 **ZÜRICH 1** Tel. S. 23.83

**PERSONEN- & WAREN-AUFZÜGE** nach bewährtem System

für jede Leistung und Betriebsart

**Schweiz. Wagonsfabrik Schlieren A. G., Schlieren-Zürich**

Telephon: Selnau 11.15  
 Telegr.: Wagonsfabrik Schlieren

# BAUMANN, KOELLIKER & Co., A.-G., ZÜRICH 1

BAHNHOFSTRASSE - FUSSLISTRASSE 4

Elektr. Spezial-Heizkörper für Speicheröfen - Elektr. Spezial-Antriebe

Elektrische  
Heisswasser  
Automaten  
in allen Grössen



**ZENT-A-G  
BERN**

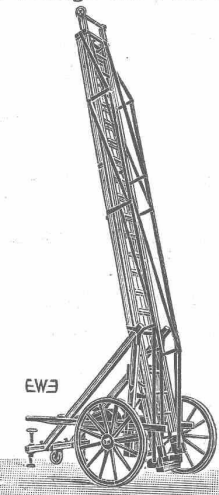
Prima Referenzen  
Prospekte

## Schweizer Mustermesse Basel

17.-27. MAI 1924

FÜR MESSEBESUCHER  
GELTEN EINFACHE BAHNBILLETTS  
ZUR HIN- UND RÜCKFAHRT

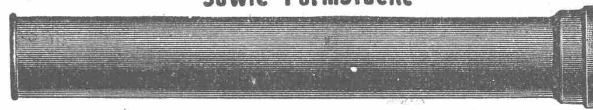
**Leitern**  
für Montage und Feuerwehr



liefert Schlauch- u. Feuerwehr-  
Gerätefabrik  
EHRSAM, WÄDENSWIL

**Gusseiserne Muffen- und Flanschenröhren**  
sowie Formstücke

Schweizer  
Normalien  
Lager  
in Winterthur



für  
normalen  
und höhern  
Betriebsdruck

**Kägi & Co., Winterthur**

Telephon Nr. 496

## R. DIETRICH & Co A.-G., ZÜRICH

Fabrik mit Geleiseanschluss in Altstetten. — Telephon: Selnau 18.90

**Grosses Lager in Maschinenölen jeder Art**

Transformatoren-Oele — Schalter-Oele — **Consistente Fette** —  
**Elektromotoren-Oele** — Turbinen-Oele — Dampfzylinder-Oele  
**Automobil-Oel** und **Motorwagenfett** — Wasserlösliches Bohröl  
Bodenöl — Leinöl — Bodenwiche — Schmierseife — Carbolineum etc.

**Auto-Benzin**

**Luftkompressoren-Oele — Kugellager-Fett**

**Auto-Benzin**

**Rostschutz - Farbe**

# „Ferrubron“

die Qualitätsmarke

Alleinfabrikanten für die Schweiz:

**Naegely, Eschmann & Cie., Oerlikon-Zürich**

Lack- und Farbenfabrik

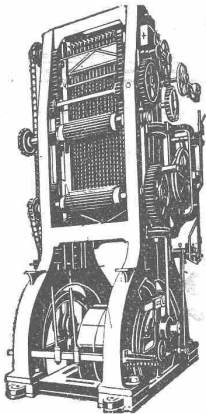
**KITTLOSE  
GLASDÄCHER**

System Zimmermann



**WALTHER & MÜLLER  
- BERN -**

# Rauschenbach



Hochleistungs-Vollgatter Modell VB.

## Moderne Holzbearbeitungs- Maschinen



Verlangen Sie  
Kataloge und Prospekte!  
Ingenieurbesuch kostenlos  
Maschinenfabrik Rauschenbach  
A.-G., Schaffhausen

# Eisenbeton

Projekte, Kostenvoranschläge, Bauleitung für  
Leitungsmasten  
Fundationen  
Reservoirs  
Brücken  
Decken  
Silos

## J. BOLLIGER & CIE.

INGENIEURBUREAU  
Tel. Sel. 12.63 **ZÜRICH** Tödistrasse 63

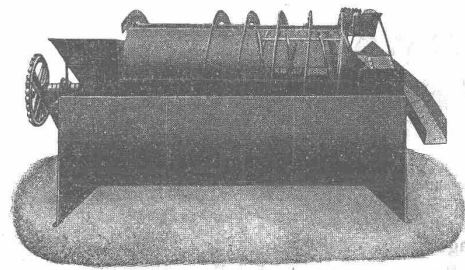
Das lästige  
und zeitraubende  
Zerschneiden der

## Drahtziegel- -Rollen

fällt weg. Die  
Schweiz. Drahtziegel-  
Fabrik A.-G., Lotzwil  
liefert

## Drahtziegel- -Streifen

in allen Breiten.  
Muster und Preislisten verlangen  
Goldene Medaillen:  
Bern 1914, Barcelona 1921



## Kies- u. Sandwäschen

baut als langjährige Spezialität  
Excelsior Maschinenbau-Gesellschaft Stuttgart  
Postschliessfach Nr. 2133 in Schaffhausen

## Zu verkaufen: Schweizer. Patent Nr. 60707 betr. Beton-Riegel-Bau

Anfragen unter Chiffre Z. L. 1136 befördert  
Rudolf Mosse, Zürich.



## PEDDIG-ROHRMÖBEL

naturweiss od. in jeder beliebigen Nuance geräuchert.  
Garten- und Terrassen-Rohrmöbel  
in allen Farben.

Liegestühle, Davoser  
und andere Systeme.

## CUENIN - HÜNI & CIE.

Rohrmöbelfabrik KIRCHBERG (Kt. Bern)  
Verkauf in Zürich nur an Wiederverkäufer, solche  
werden auf Verlangen bekannt gegeben.

# „DOCOFER“

ist die zuverlässige

## Rostschutzfarbe

absolut **wetterfester, giftfreier, lichtächter** und infolge  
seiner grossen Ausgiebigkeit **billiger** Anstrich für Brücken,  
Geländer, Gasbehälter und Eisenkonstruktionen aller Art.  
Von den Schweizerischen Bundes-Bahnen und Behörden anerkannt.

ALLEINFABRIKANTEN:  
**Hans Dold & Cie.,** Lack- u. Farben-Fabrik, Wallisellen.  
Telephon No. 84



## ERNST GÖHNER

FENSTER-FABRIK  
UND SCHREINEREI

Hallenstrasse 15/17 ZÜRICH Telephon H. 44.44

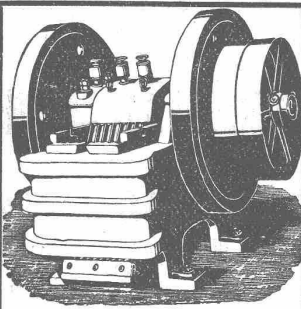
# Plan-Kopien Lichtpaus- aller Art Paus- und Detail-Papiere und -Apparate. ED. AERNI-LEUCH, BERN

„Express“



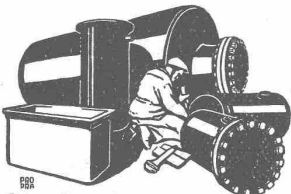
**Akten-, Brief- u. Speise-Aufzüge**

mit geräuschlosem Gang erstellen  
**Gehr. Gysi & Cie.**  
 Baar-Zug  
 Telephon Nr. 93



**Steinbrecher Walzwerke**

liefern  
**KLEEMANN'S**  
 Vereinigte Fabriken  
 STUTTGART - Obertürkheim.



Blechwaren - Fabrik & Apparatebau - Anstalt  
**Sch. Bertrams**  
 Dögesenstrasse 1101 Basel Telephon 1196

**ELEKTRO**  
 REPARATUREN  
 jeder Art, prompt & gewissenhaft  
**KAEGI & EGLI**  
 ZÜRICH  
 Telephon S. 10.54

**Chemisches Laboratorium**

**Dr. Paul Lanz, Bern**

Telephon Bollwerk 28.70

Gerbergasse 9

**ANALYSEN**

von Erzen, Mineralien, Metallen, Fetten u. Oelen, Wasser-Untersuchungen, Transformatorenöl-Untersuchungen  
**Gutachten - Beratungen - Expertisen**

Die Fabrik der  
**DECO A.-G. in Liqu.**  
**in Küssnacht (bei Zürich)**

ist verkauft.

Letzte Gelegenheit

zum äusserst billigen Ankauf von:

**Sanitären Apparaten**

**Waschtischen, Closets**

**Armaturen u. Bestandteile etc.**

Verkauf zu jedem annehmbaren Preis, jedoch nur gegen Kassazahlung. Telephon: Küssnacht 202.

**Ausschreibung**

Die Stadt Wetzlar schreibt einen öffentlichen Wettbewerb (Ideenwettbewerb) zur Erlangung eines

**Bebauungs-Planes**

unter Architekten und Ingenieuren des deutschen Sprachgebietes aus.

Es sind folgende Preise festgesetzt:

ein 1. Preis von 20,000.— Goldmark

„ 2. „ „ 15,000.— „

„ 3. „ „ 10,000.— „

Endlich stehen weitere 10,000.— Goldmark für den Ankauf einzelner Arbeiten zur Verfügung.

Preisrichter sind:

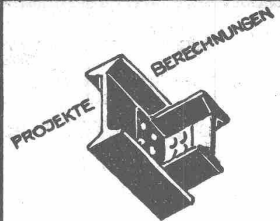
1. Geheimrat Professor Dr. ing. EWALD GENZMER, Dresden,
2. Professor Dr. ing. HELM, Regierungsbaumeister a. D., Berlin,
3. Oberbaurat a. D. Professor MUESMANN, Dresden,
4. Professor Dr. ing. WEYRAUCH, Stuttgart,
5. Bürgermeister Dr. KÜHN, Wetzlar,
6. Besoldeter Beigeordneter Stadtbaurat KLEEMANN, Wetzlar.
7. Unbesoldeter Beigeordneter Apothekenbesitzer S. HIEPE, Wetzlar,
8. Stadtverordneter Dr. h. c. ERNST LEITZ, Wetzlar.

Unterlagen und Bedingungen sind erhältlich vom Stadtbauamt Wetzlar gegen postfreie Einsendung von 60.— Goldmark, die bei Einlieferung eines den Bedingungen der Ausschreibung entsprechenden Entwurfes zurückgezahlt werden.

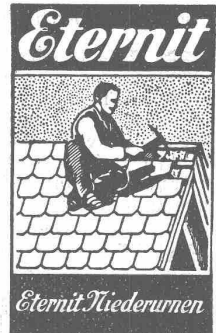
Die Entwürfe sind bis zum 2. Januar 1925 in der üblichen Form einzureichen.

Wetzlar, April 1924.

DER BÜRGERMEISTER:  
 Dr. KÜHN.



**EISEN KONSTRUKTION**  
 KITTLOSE  
 GLASBEDACHUNGEN  
 BAU- & KUNST-  
 SCHLOSSERARBEITEN  
**GEBR. TUCHSCHMID**  
**FRAUENFELD**



**EISENBETON**  
 INGENIEURBUREAU  
**DIPL. ING. F. TAUSKY**  
 ZÜRICH Seegartenstr. 6. T. 36-02  
 LUZERN Waldstätterstr. 29. Tel. 3.  
**HOLZ**

**DEMAG**  
 10468  
 Welt-Mark  
**Elektro-Züge**  
 500-5000kg Tragkraft  
 Die besten Hebezeuge für alle Betriebe.  
 liefert ab Lager **Basel**  
**G. Bäumlín, Luzern**  
 Ingenieur, S. I. A.

**Heinrich Gutknecht** Centralheizungs-Fabrik  
 ZÜRICH 8, Dufourstrasse 20I



INGENIEUR - BUREAU

**Alfred Frick**

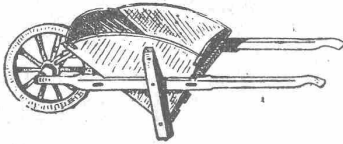
Bürglistr. 28 ZÜRICH 2 Tel. Sel. 44.29

Strassen- und Eisenbahnbau  
Kanalisationen und Wasserversorgungen  
Bebauungspläne und Vermessungen

— 26 Jahre Praxis —

**Holzwarenfabrik Baar**

Telephon 14



Telephon 14

**Beste Bezugsquelle  
für Karretten, Stielwaren u. Massenartikel****Unschätzbare Dienste**

leisten jedem Architekten und Bauherrn meine Architektur-

**Papier-Modelle**

für Hoch- und Tiefbau. — Die ständigen Nachfragen und vielen Lieferungen nach allen Ländern der Welt, insbesondere nach England, Frankreich, Schweiz, Italien, Amerika, Indien usw., beweisen die Nützlichkeit und grosse Beliebtheit meiner Modelle. — Referenzen erster Architekten und Behörden aus vielen Weltländern. — Kostenberechnung nach eingesandten Zeichnungen. — Kataloge und nähere Auskünfte gerne zu Diensten.

**Rich. Kanton, Zietenstr. 7, Düsseldorf.****Kirchen-Renovation Gächlingen.****Bau-Ausschreibung.**

Die Gemeinde Gächlingen (Schaffhausen) eröffnet Konkurrenz für die Erstellung

1. einer neuen Kirchendecke in Holz (500 m<sup>2</sup>),
2. einer Heizung (elektrisch, event. auch anderes System).

Pläne und Bedingungen liegen vom 9. Mai ab, je vormittags, bei Herrn Gemeinderat **Ernst Hepp** zur Einsicht auf, woselbst auch Eingabeformulare bezogen werden können.Offerten sind verschlossen mit der Aufschrift „Kirche Gächlingen“ bis zum **19. Mai** an Obigen einzureichen.**Gächlingen, 5. Mai 1924.**

DIE BAULEITUNG:

**Karl Müller, Architekt.****Gesucht:****Maschinen-Ingenieur**mit abgeschlossener Hochschulbildung für das Technische Bureau einer grösseren schweizerischen Giesserei mit Werkstatt und andern Betrieben. Beherrschung der deutschen und französischen Sprache notwendig. Eintritt sofort. Offerten unt. Chiffre Z. O. 1177 befördert  
**Rudolf Mosse, Zürich.****3 Dampflokomotiven**

Strassenbahntype, gebaut durch Lokomotivfabrik Winterthur, für Meterspur, 12 t Adhäsionsgewicht, drei gekuppelte Achsen, noch gut erhalten,

**sind billigst zu verkaufen.**Antrag. sind zu richten unt. Chiff. F. Z. 84 an **Rudolf Mosse, Zürich.****Tausch.**Der Sohn des Firmeninhabers einer angesehenen Hoch-Eisenbeton- und Ofenbau firma in einer Grosstadt des Rheinlandes  
**sucht zur weiteren Ausbildung in Zürich Stellung als Bauführer.**26 Jahre. Hochbauer. Als Gegenleistung wird ein Herr in gleicher Eigenschaft dort lehrreiches Betätigungsfeld finden. Gefl. Angebote unter K. D. 9700 an **Rudolf Mosse, Köln.****Riemen-  
Fabrik****LEBENSSTELLUNG!**Bedeutende Lokomotivfabrik in der Nähe Berlins  
sucht zum sofortigen Eintritt eine Anzahl tüchtiger**Elektro-Ingenieure**

welche den Entwurf und die Konstruktion

**elektrischer Lokomotiven**vollständig beherrschen und in dieser Tätigkeit  
mehrjährige Erfahrungen nachweisen können.

Moderne Wohnungen nebst Zubehör werden auf Wunsch zur Verfügung gestellt.

Angebote unter ausführlicher Schilderung des bisherigen Entwicklungsganges, Beifügung von Zeugnisabschriften und Lichtbild, Angabe der Gehaltsansprüche und des frühesten Eintrittstermins unter  
J. C. 5959 an **Rudolf Mosse, Berlin SW. 19.****Konkurrenz-Ausschreibung.****Aeussere Renovation  
der Kirche in Walde.**Ueber sämtliche **Verputzarbeiten**, Erstellung und Einmauerung von **elf neuen Fenstergesimsen in Beton**, Erstellung eines **Dachvorsatzes** und eines neuen **Vorzeichens** an der Westseite, wird hiermit freie Konkurrenz ausgeschrieben.Uebernaheofferten mit Kostenangaben sind bis **20. Mai 1. J.** an Präsident **Johann Eicher in Walde** einzugeben, bei welchem auch nähere Auskunft erteilt wird.**Walde, 5. Mai 1924.****Der Kirchenrat.****Atelier de Constructions mécaniques en France** demande pour les Services d'Etudes un**Ingénieur**

spécialisé dans l'étude et le calcul des génératrices électriques de grandes puissances pour accouplement aux turbines à vapeur et un très bon

**Dessinateur d'études**

connaissant parfaitement la construction des moteurs électriques à courant alternatif et à courant continu.

S'adresser sous chiffre Z. Z. 1201 à **Rudolf Mosse, Zürich.**

**Cliche's**  
für Buchdruck  
Armbruster & Söhne  
Ob. Zäune Zürich  
Tel. Holt: 63 65

**Patent-Verwertung**

Die Inhaberin des schweizerischen Patentes Nr. 84975 vom 14. Mai 1919, betreffend:

„Reguliorrichtung für hydraulische Aktionsturbinen“, wünscht das Patent zu verkaufen, in Lizenz zu geben oder anderweitige Vereinbarungen für die Fabrikation in der Schweiz einzugehen.

Anfragen befördert **H. Kirchofer** vormals Bourry-Séquin & Co., Ingenieur- u. Patentanwaltsbureau in **Zürich 1, Löwenstr. 51.**

**Patent-Verwertung**

Die Inhaber des schweizerischen Patentes Nr. 61054 vom 8. Mai 1912, betreffend:

„Stossaufnehmende Kuppung für Maschinenelemente“, wünschen das Patent zu verkaufen, in Lizenz zu geben oder anderweitige Vereinbarungen für die Fabrikation in der Schweiz einzugehen.

Anfragen befördert **H. Kirchofer** vormals Bourry-Séquin & Co., Ingenieur- und Patentanwaltsbureau in **Zürich 1, Löwenstrasse 51.**

**Patent-Verwertung**

Der Inhaber des schweizerischen Patentes Nr. 52011 vom 23. März 1910, betreffend:

„Zweipoliger Feldmagnet“, wünscht das Patent zu verkaufen, in Lizenz zu geben oder anderweitige Vereinbarungen für die Fabrikation in der Schweiz einzugehen.

Anfragen befördert **H. Kirchofer** vormals Bourry-Séquin & Co., Ingenieur- u. Patentanwaltsbureau in **Zürich 1, Löwenstr. 51.**

**Patent-Verwertung**

Die Inhaber des schweizerischen Patentes Nr. 90555 vom 3. April 1919, betreffend:

„Karburiervorrichtung für Explosionsmotoren“, wünschen das Patent zu verkaufen, in Lizenz zu geben oder anderweitige Vereinbarungen für die Fabrikation in der Schweiz einzugehen.

Anfragen befördert **H. Kirchofer** vormals Bourry-Séquin & Co., Ingenieur- u. Patentanwaltsbureau in **Zürich 1, Löwenstr. 51.**

**Patent-Verwertung**

Der Inhaber des schweizerischen Patentes Nr. 89586 vom 10. Juni 1920, betreffend:

„Turbinenschaukel und Verfahren und Matritze zu ihrer Herstellung“, wünscht das Patent zu verkaufen, in Lizenz zu geben oder anderweitige Vereinbarungen für die Fabrikation in der Schweiz einzugehen.

Anfragen befördert **H. Kirchofer** vormals Bourry-Séquin & Co., Ingenieur- u. Patentanwaltsbureau in **Zürich 1, Löwenstr. 51.**

Gesucht: Tüchtiger

**Bauzeichner**

mit guter Praxis. Offerten an **Oskar Walz**, Architekt, Glärnischstrasse 23, **Zürich.**

Gesucht  
künstlerisch befähigter

**ARCHITEKT**

als Mitarbeiter und Teilhaber. Junge, zukunftsreiche Kraft bevorzugt. Offerten mit einigen kleinen Entwurfskizzen, bisherige Tätigkeit und Angaben über Höhe einer eventl. Beteiligung erbeten an Chiffre Z. C. 1147 an

**Rudolf Mosse, Zürich.**

Jüngerer, seriöser

**Bautechniker**

auf kleineres Architekturbureau der Ostschweiz **gesucht.** Offerten mit Gehaltsansprüchen u. Angabe der Eintrittszeit, bisher. Betätigung u. Zeugnisabschriften etc. unt. Chiffre Z. A. 1012 bef.

**Rudolf Mosse, Zürich.**

**Architekt-Bauleiter,**

10 jährige In- u. Auslandpraxis, aktiv u. selbständig in Bahn-, Industrie- u. landwirtsch. Bauten, **sucht sofort Stellung.** Gefl. Offerten unter Chiffre Z. O. 1215 an **Rudolf Mosse, Zürich.**

**Patent-Verwertung**

Der Inhaber des schweizerischen Patentes Nr. 94038 vom 26. Juli 1920, betreffend:

„Schraubenmikrometer“, wünscht das Patent zu verkaufen, in Lizenz zu geben oder anderweitige Vereinbarungen für die Fabrikation in der Schweiz einzugehen.

Anfragen befördert **H. Kirchofer** vormals Bourry-Séquin & Co., Ingenieur- u. Patentanwaltsbureau in **Zürich 1, Löwenstr. 51.**

**Stud. Ing.**

7 Sem., **sucht Praxisstelle** bei Unternehmung od. Baugeschäfte. Mitte Juli bis Mitte Oktober.

Offerten unt. Chiffre Z. E. 1225 beförd. **Rudolf Mosse, Zürich.**

Zu verkaufen: Ein

**Gleichstrom-Dynamo**

Type N. N. IV Oerlikon

Spannung 100/150Volts, Stromstärke 62/92 Amp., Tourenzahl 1000/1100, zwei Bürstenstiften, Bürsten = Kupfergewebe.

Offerten unter Chiffre Z. P. 1216 an **Rudolf Mosse, Zürich.**

**Verkauf alter Fenster**

passend als

**Notfenster in grössern Bau**

(ca. 70 bis 80 m<sup>2</sup>)

Unterzeichnete Behörde ist im Falle, die alten Kirchenfenster freihändig zu verkaufen. — Bis 18. Mai können dieselben noch am Standorte besichtigt werden. — Kaufangebote mit Preisofferte, Anfragen über genauere Masse oder teilweisen Bedarf sind zu richten an Herrn **Julius Forrer in Unterwasser.**

Alt **St. Johann** (Toggenburg), den 5. Mai 1924.

Die evangel. Kirchenvorsteherschaft.

**Zu verkaufen:**

wegen Nichtgebrauch ein elektr.

**Leitungskabel**

50,35 m lang, mit Anschluss und Aufwickelrolle, ferner ein

**Lenix**

Beide Objekte waren bloß zwei Jahre im Betrieb, in einer Torfausbeutung für 22 PS.

Zu erfragen bei

**WILHELM EGLOFF Rosé** (Fribourg).

Für eine **Fabrik der Chemischen- und Textilbranche** wird ein tüchtiger

**INGENIEUR**

mit mehrjährigen Betriebserfahrungen für sofort gesucht. Nur Bewerbungen mit besten Referenzen und ausführlichen Angaben von Alter, Bildungsgang, bisheriger Tätigkeit, Gehaltsansprüchen und Familienverhältnissen werden erwartet unter Chiffre Z. G. 584 an **Rudolf Mosse, St. Gallen.**

**Gesucht.**

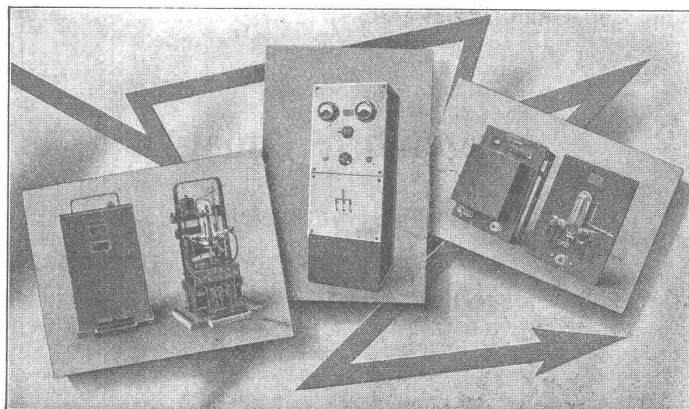
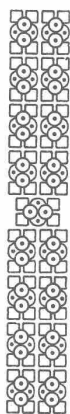
Für jungen, sehr soliden Mann, der seine Schulen als Architekt absolviert hat, auch als Bauführer im Kriegsgebiet tätig war, wird passende

**Anstellung gesucht.**

Offerten an **J. Girsberger, Neuthal** (Zürich).

**ARCHITEKT**

sehr erfahren mit besten Referenzen **sucht Stellung.** Offerten unter Chiffre Z. M. 1232 an **Rudolf Mosse, Zürich.**

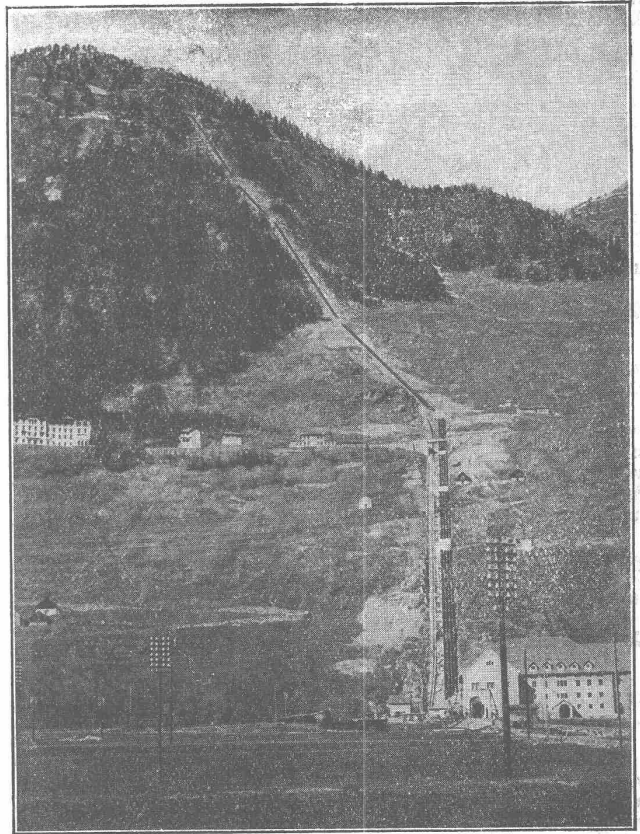


**Quecksilberdampf-Gleichrichter**

vorteilhaftester Wechselstromumformer, liefert für alle Zwecke kurzfristig und zu niedrigen Preisen

**Dr. Ing. B. SCHÄFER, BADEN** (Aargau)

Aktiengesellschaft  
**Thyssen & Co., Mülheim a. d. Ruhr**  
 Abteilung Stahl- und Walzwerke



Turbinenleitung des Ritomwerkes der S B B mit Nietmuffenverbindung, Gefälle 830 m, geliefert von Thyssen & Co. A.-G., Abteilung Stahl- und Walzwerke, Mülheim a. d. Ruhr, durch die Firma Escher Wyss & Co., Zürich.

### Ausgeführte Anlagen in der Schweiz:

Turbinenleitung des Kraftwerkes Lac de Fully, Gefälle 1650 m.

Turbinenleitung der Kraftanlage Borgne, Gefälle 360 m.

Turbinenleitung für das Kraftwerk Barberine der S B B mit Nietmuffenverbindung, Gefälle 763 m.

Vertreter für die Schweiz:

**ROB. KUSTER & Co, ZÜRICH 2**