

Objektyp: **Advertising**

Zeitschrift: **Schweizerische Bauzeitung**

Band (Jahr): **83/84 (1924)**

Heft 24

PDF erstellt am: **13.09.2024**

Nutzungsbedingungen

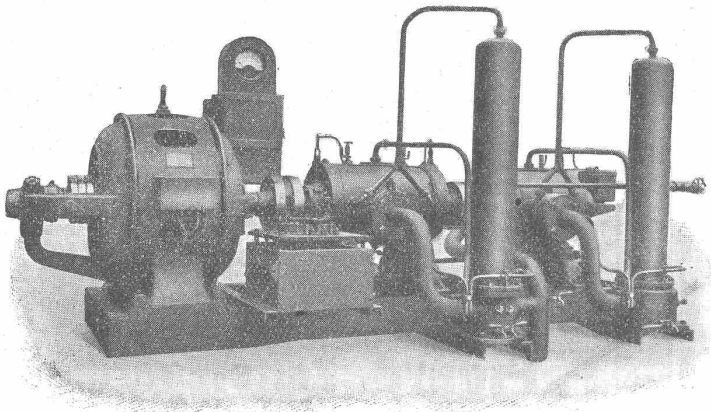
Die ETH-Bibliothek ist Anbieterin der digitalisierten Zeitschriften. Sie besitzt keine Urheberrechte an den Inhalten der Zeitschriften. Die Rechte liegen in der Regel bei den Herausgebern. Die auf der Plattform e-periodica veröffentlichten Dokumente stehen für nicht-kommerzielle Zwecke in Lehre und Forschung sowie für die private Nutzung frei zur Verfügung. Einzelne Dateien oder Ausdrucke aus diesem Angebot können zusammen mit diesen Nutzungsbedingungen und den korrekten Herkunftsbezeichnungen weitergegeben werden. Das Veröffentlichen von Bildern in Print- und Online-Publikationen ist nur mit vorheriger Genehmigung der Rechteinhaber erlaubt. Die systematische Speicherung von Teilen des elektronischen Angebots auf anderen Servern bedarf ebenfalls des schriftlichen Einverständnisses der Rechteinhaber.

Haftungsausschluss

Alle Angaben erfolgen ohne Gewähr für Vollständigkeit oder Richtigkeit. Es wird keine Haftung übernommen für Schäden durch die Verwendung von Informationen aus diesem Online-Angebot oder durch das Fehlen von Informationen. Dies gilt auch für Inhalte Dritter, die über dieses Angebot zugänglich sind.

Schweizerische Lokomotiv- und Maschinenfabrik Winterthur

Rotierende Kompressoren



Leicht transportable Kompressoranlage für 5—10 Atm Druck.

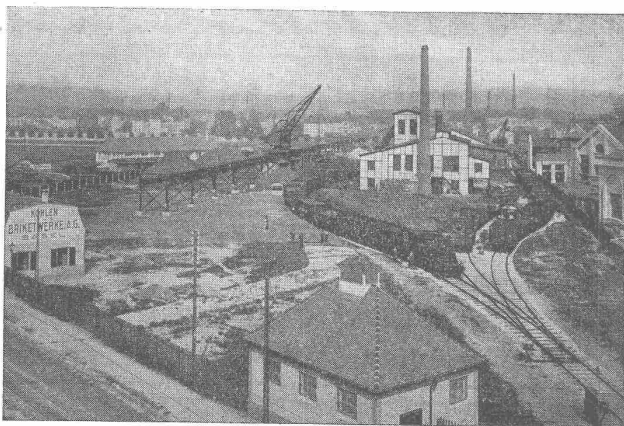
Direkte Kupplung
mit Elektromotoren oder
Riemenantrieb

Spezielle
leicht transportable
Ausführungen für
Bauunternehmer

Zahlreiche Referenzen

Walo Bertschinger

ZÜRICH, Hafnerstrasse 7



Geleise-Anlage der Kohlen- und Brikettwerke A.-G., Basel

Spezialfirma für:

Geleisebau

Ständiges grosses **Lager** in
Normalbahn- und Fabrikgeleisen,
Weichen und Drehscheiben,
Geleise Neubau, Unterhalt, Repara-
turen.

Geleisebau-Werkstatt.

Abnormale Geleise-Anlagen

Submissions-Anzeiger

| Termin | Auskunftstelle | Ort | Gegenstand |
|----------|-------------------------|-----------------|---|
| 19. Juni | Präsident Klotz | Choindez (Bern) | Neubau der Turmspitze der katholischen Kirche. |
| 21. " | Honegger & Moser, Arch. | Zürich | Spengler- und Dachdeckerarbeiten zum Volksbank-Neubau. |
| 23. " | Arch. für Hochbauwesen | Brig | Maurer-, Zimmer- und Dachdeckerarbeiten zum Kollegium-Anbau. |
| 25. " | Kant. Baudepartement | Sitten | Zufahrtstrassen zur neuen Rhone-Brücke in Branson. |
| 26. " | Kündig & Oetiker, Arch. | Zürich | Schreiner- und Tapeziererarbeiten zum Kirchgemeindehaus Aussersihl. |

Joh. Müller Centralheizungen als Spezialität
 Rüti (Zch.), Teleph. 30 Zürich 1, Bellevue, Teleph. Hottingen 324 Chur, Teleph. 160

Hartschotterwerk
 Inhaber: H. GATTIKER-TANNER, Rapperswil
 empfiehlt seine anerkannt erstklassigen
PFLASTERSTEINE u. HARTSCHOTTER
 Spezialhartschotter für Teerungen
 Mauersteine, Flickschotter, Betonsand
 Bureau Mühlehorn, Tel. 27 - Bureau Rapperswil, Tel. 103
Quinten-Mühlehorn

Seltene Gelegenheit!



WAGENDECKEN

Ein grosses Quantum Ia. wasserdichte graue Wagendecken in sehr gutem Zustande in jeder beliebigen Grösse mit Oesen und gratis mit Namen gezeichnet, welche für die Gewerbe-Ausstellung in Lyss als Bedachung verwendet wurden, sind zu konkurrenzlos. Preisen abzugeben.

F. Picard, Zelte-Fabrik, Biel
 Grosses Lager in Woll- und wasserdichten Pferddecken.

Meister & Co, Rüegsau (Bern)
 (Gegründet 1869)

Fabrik von Bindfaden, Seilerwaren aller Art, Roll-laden- und Jutegurten, Treibriemen und Transportgurten
 Prompte und reelle Bedienung
 Verlangen Sie Muster und Preise

Keine
 Türen, Täfer,
 Wandschränke
Ohne
 rissfrei - bleibende
 abgesp. Füllungen
Ad. Aeschlimann
 MEILEN

Cliche's Armbruster & Söhne
 für Buchdruck Ob. Zäune Zürich
 Tel. Hott. 63 65

Naturasphalt von Travers
 Einzige Asphaltminen der Schweiz
 Anerkannt bester Naturasphalt
 Konzessionäre für die Schweiz:
E. R. Zetter & Co.
 in Solothurn.
 Gegründet 1843

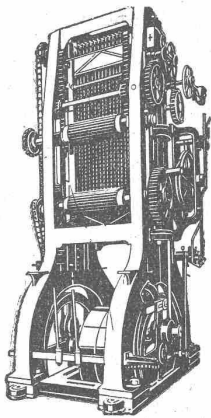
Fabrik-Marke

Holzwarenfabrik Baar

Telephon 14 Telephon 14
Beste Bezugsquelle
 für Karretten, Stielwaren u. Massenartikel

BAUMANN, KOELLIKER & Co., A.-G., ZÜRICH 1
 BAHNHOFSTRASSE - FÜSSLISTRASSE 4
 Installationen für Verwendung elektrischen Stromes jeder Art

Rauschenbach

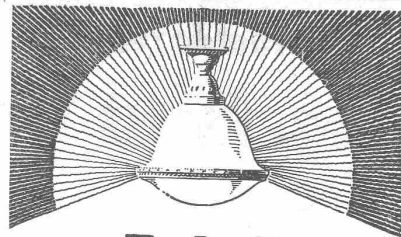


Hochleistungs-Vollgatter Modell VB.

Moderne Holzbearbeitungs- Maschinen



Verlangen Sie
Kataloge und Prospekte!
Ingenieurbesuch kostenlos
Maschinenfabrik Rauschenbach
A.-G., Schaffhausen

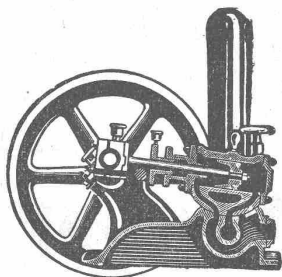


B·A·G DIFFUSOREN

sind als die ideale und beste
Beleuchtung für Büros, Schulen
öffentliche Gebäude & Schaufenster
weltbekannt

B·A·G BRONCEWARENFABRIK A.G. TURGI

Verkaufsbüros und Lager in:
Zürich: Kaspar Escherhaus,
Paris: 39. Quai Bourbon
Brüssel: 32. Rue de Fassart
Mailand: 17. Via Pflinio
London: 57. Tottenham Street SW1
Manchester: British B·A·G Ltd.



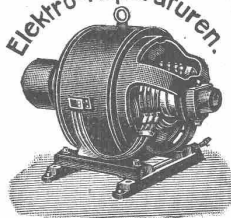
Pumpen

für Kesselspeisung
und Oelfeuerung

Maschinenfabrik
a. d. Sihl, A.-G., Zürich
vorm. A. Schmid
Tel. Selnau 35.14 :: Gegr. 1871

Elektromechan. Reparatur - Werkstätte

Elektro-Reparaturen.



Gebrüder MEIER, Zürich 5

Telephon
Selnau 73.32

Ausstellungsstrasse 25
Bahnhofstrasse HB.

Umwicklung

Neuwicklung

Umtausch

Miete

Lieferung neuer und gebrauchter Motoren.
Fahrbare Motoren. Transformatoren. Apparate.

Das lästige
und zeitraubende
Zerschneiden der

Drahtziegel- -Rollen

fällt weg. Die
Schweiz. Drahtziegel-
Fabrik A.-G., Lotzwil
liefert

Drahtziegel- -Streifen

in allen Breiten.
Muster und Preislisten verlangen
Goldene Medaillen:
Bern 1914, Barcelona 1921

Eisenbeton

Projekte, Kostenvoranschläge, Bauleitung für
Leitungsmasten
Fundationen
Reservoirs
Brücken
Decken
Silos

J. BOLLIGER & CIE.

INGENIEURBUREAU

Tel. Sel. 12.63

ZÜRICH

Tödistrasse 63

Schweizer. Strassenbau-Unternehmung A. G.

Zürich
Steinwiesstr. 40 - Tel.: Hott. 43.81

Telegr.: „Stuag“

BERN
Laupenstr. 8 - Tel.: Bollwerk 54.54

Telegr.: „Stuag“

Lausanne
Petit Chêne 22 - Tel.: 20.28

Grösste Spezialfirma für Strassenbeläge aller Art.

30 Dampf- u. Motorwalzen, sechs Steinbrecher :: Eigene Pflastersteinbrüche u. Hartschotterwerke in Alpnach, Beckenried u. Bouveret
„Spramex- und Mexphalt-Beläge“

Privatdozent
Dr. ing. Ernst Suter
 Ingenieurbureau
 für Konstruktionen aus
Eisenbeton
 Eisen und Holz
im Hoch- und Tiefbau

Baden b. Zürich **Basel**

Mannsbergweg 1 Thiersteinerallee 15
 Telephon 656 Telephon 38.81



Flache Bedachungen

Dachpappe
 Holzcement
 Klebemasse
 Protekt-
 Isolierplatten
 mit Jute- oder Blei-
 Einlage

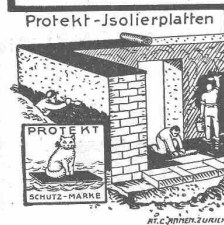


Kosmos-Falzbautafeln

Carbolineum
 Tapezier-Wellpappe und
 Kosmos-Falzbautafeln
 gegen feuchte Wände
 Asphalt-imprägniertes
 Packpapier

Gysel & Cie
Asphaltfabrik
Käpfnach
Horgen

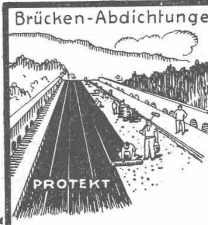
Stemmstricke
 geteert und ungeteert
 Muffen-Asphalt
 Trinidad- u. Travers-
 Asphalt, Goudron
 Schlacken-Wolle



Protekt-Isolierplatten

PROTEKT
 SCHUTZ-MARKE
 H. C. NENNING ZÜRICH

Fachgemässe Errichtung v.
 Flachbedachungen
 Fundament-
 Isolierungen
 Brücken-
 Abdichtungen
 Asphalt-Böden



Brücken-Abdichtungen

PROTEKT

HOLZBAUWEISEN

Moderne, 2. erweiterte Auflage mit 26 Abbildungen
 u. statischen Berechnungen v.
 Reg.-Baurat Dr. Ing. Nenning
 Unentbehrlicher Ratgeber für jeden Interessenten.
 Preis einschliesslich Versandspesen Fr. 2.50 bei
 Voreinsendung auf Postscheck Zürich 8120.

MAHR'S FACHBUCHHANDLUNG
 FÜR ALLE BERUFE ::
 München Schellingstr. 41 :: Zürich 4 Weberstr. 9 ::
 Postscheck 15625 Postscheck 8120

Kunststeine u. Vorsatzbeton
 Prima mahlbare grüne Steine (ohne Hartzusatz zu verwenden)
 für Vorsatzbeton (Perollesbrücke Freiburg), Bildhauerblöcke,
 Kunststeinarbeiten aller Art (Monumentalbauten), Fensterein-
 fassungen.
 In den letzten Jahren weit über 1000 Waggonen geliefert.
 Erstklassiges Material in der Schweiz.
 Alles Nähere durch den
Gemeindevorstand FELSBERG (Graubünden).

Arca-Regler
 regulieren selbständig bei höchster Prä-
 zision, grösster Betriebssicherheit und
 geringster Wartung

Dampf-, Gas- und Wasser-Druck
Temperatur
Feuchtigkeit
Spez. Gewicht
Wasserstand
Elektr. Stromverbrauch
Elektroden
Umdrehungen
Holzschleifstühle
 etc. etc.

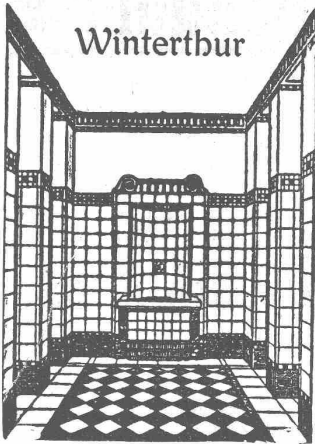
und sind in sämtlichen Industrien unentbehrlich.
 Innert drei Jahren ca. 2000 Regler geliefert.

Ingenieur-Bureau
OSCAR KIHM
 Dipl. Masch.-Ing. E. T. H.
 Tiefenhöfe 11 **ZÜRICH 1** Tel. S. 23.83

ALB. GULL & Co
Baugeschäft **Zürich 1**
 Bleicherweg 36 Telephon: Selnau 80.18

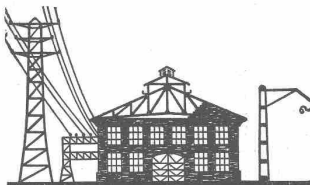
Façaden-Renovationen
Umbau-Arbeiten - Neubauten
Arbeiten in Eisenbeton

Georg Streiff & Co



Spezial-Geschäft für keramische Boden- und Wandbeläge

EISENBETON
INGENIEURBUREAU
DIPL. ING. F. TAUSKY
ZÜRICH Seegrabenstr. 6. 36. 36-02
LUZERN Waldstätterstr. 29. Tel. 3.
HOLZ

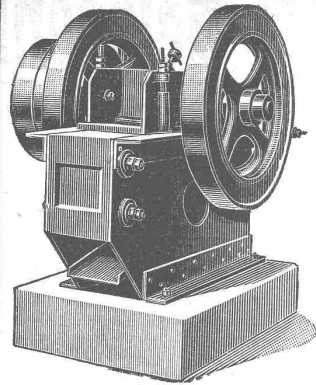


Eisen-Konstruktionen

HARTMANN & CIE.
BIEL - BIENNE

Constructions métalliques

PROJEKTE
BERECHNUNGEN
EISEN
KONSTRUKTION
KITTLÖSE
GLASBEDACHUNGEN
BAU- & KUNST-
SCHLOSSERARBEITEN
GEBR. TUCHSCHMID
FRAUENFELD



Steinbrecher

Modell Clus, fahrbar und stationär

Betonmischer, Rollmaterial, Hebezeuge, Turmdrehkrane, Kompressoren, Sortiermaschinen, Waschmaschinen, Strassenwalzen, Bauwerkzeuge, etc.

ROBERT AEBI & CIE., A.-G., ZÜRICH I
INGENIEURBUREAU-MASCHINENFABRIK



R. DIETRICH & Co A.-G., ZÜRICH

Fabrik mit Geleiseanschluss in Altstetten. — Telefon: Selnau 18.90

Grosses Lager in Maschinenölen jeder Art

Transformatoren-Oele — Schalter-Oele — **Consistente Fette** —
Elektromotoren-Oele — Turbinen-Oele — Dampfzylinder-Oele
Automobil-Oel und Motorwagenfett — Wasserlösliches Bohrlöl
Bodenöl — Leinöl — Bodenwische — Schmierseife — Carbolineum etc.

Auto-Benzin

Lufikompressoren-Oele — Kugellager-Fett

Auto-Benzin

**KITTLÖSE
GLASDÄCHER**

System Zimmermann



WALTHER & MÜLLER
- BERN -

BEWAHRTER

Euböolith
BELAG

SEIT 25 JAHREN ÜBER 8000000 m² AUSGEFÜHRT
EUBÖOLITHWERKE A.-G. OLTEN

IMPRÄGNIERANSTALT UND SÄGEREI:



**SCHWEIZ-
GESELLSCHAFT FÜR
HOLZKONSERVIERUNG
A-G
ZOFINGEN**

Bahnschwellen
für Industriegeleise.

Holzpflaster
für Autogaragen, Werkstätten,
Fabrikräume.

Einfriedigungen
für Gärten und Fabrikareale
mit 10-jähriger Garantie.

Imprägnierung mit Teeröl nach den
Vorschriften der Schweiz. Bundesbahnen.



ZIMMERIT schwarz 505

das Spezialpräparat, unerreicht widerstandsfähig gegen Säuren und Laugen, Wasser und Feuchtigkeit

Wetterfester Schutzanstrich

Erzeugnis der Chemischen Werke Zimmer & Co., Berlin

General-Vertretung für die Schweiz:

J. G. Hans Oggenfuss-Reiche, Bern, Brunnadernstr. 28 D.
Telephon Bollwerk 21.90

Die Gemeinde Näfels ist infolge Umbaues ihres elektrischen Werkes im Falle **zu verkaufen**:

1. **Eine Turbine,**
Escher Wyss & Comp., 100 HP für ein Gefälle von 185 m, Tourenzahl 750.
2. **Dazugehörige Compound - Gleichstrom-Dynamo mit Reserveanker**
(Fabrikat Gmür & Co., Schänis), 600 Volt, 120/130 A.
3. **Dazugehörige Schalttafel,**
mit Volt-Ampèremeter u. Zähler, Sicherungen, Widerstände etc.
4. **Zwei vollständige Gleichstromgruppen,**
besteh. aus zwei Turbinen (Escher Wyss & Co. u. Bell), 125 m Gefälle, 750 Touren, 40 HP, letztere sozusagen neu, u. 2 Compoundgleichstrommaschinen (Fabrikat Gmür & Co., Schänis).
5. **Dazugehörige Schalttafel**
samt Zubehör, automat. Zellschalter, Zähler, Messinstrum. etc.
6. **Accumulatorenanlage,**
1a erhalten, bestehend aus 93 Elementen, 180 A Ladestrom, 540 AST Cap.

Die Maschinen werden gesamthaft oder partienweise abgegeben. Die Abgabe kann nicht vor dem 1. November stattfinden.

Gemeindekanzlei Näfels.



Patent-Verwertung.

Der Inhaber des schweizerischen Patentes Nr. 100091 vom 7. April 1921, betreffend:

„Zusammenlegbares Verdeck für Kraftfahrzeuge“, wünscht das Patent zu verkaufen, in Lizenz zu geben oder anderweitige Vereinbarungen für die Fabrikation in der Schweiz einzugehen.

Anfragen befördert H. Kirchofer vormals Bourry-Séquin & Co., Ingenieur- u. Patentanwaltsbureau in Zürich 1, Löwenstr. 51.

Sägerei - Kistenfabrik

zu verkaufen.

bei Genf in holzreicher Gegend. Betriebskraft 40 PS. Moderne Einrichtung für grossen Betrieb. Bedeutender Umsatz zugesichert. Zahlungerleichterung. Schreiben unter E. 23739 L.

Publicitas, Lausanne.

Gelegenheitskauf!

Sofort preiswert abzugeben:

1 Kollergang

Bauart Horn, Läufer 1450 mm Durchm., 500 mm Breite, für Quarzit, Schamotte, steinigen Mergel, Zementrohstoffe, u. a. harte Stoffe; Stundenleistung bei 3 bis 5 mm Korngrösse etwa 6000 bis 8000 kg.

2 einfache Walzenmühlen

neu, Walzen 400 mm Durchm., 260 mm breit, bzw. 700 mm Durchm., 300 mm breit, für Sandbereitung.

1 Rundbrecher

neu, Brechöffnung 1040 mm Durchm., Stundenleistung 20 bis 30 m³.

1 Steinbrecher-Walzenmühle

Maulweite 250 x 150 mm, Leistung bei 4 mm Spalt etwa 1000 kg; ab Essen.

Anfragen erbeten unter No. R. G. 597 an die Ala-Haasenstein & Vogler, Berlin W. 35.

Gesucht

Bedeutende Bauunternehmung sucht auf ihr Kalkulationsbureau erfahrenen

Ingenieur od. Techniker

Verlangt werden Erfahrung im Installieren grosser Baustellen und im Kalkulationswesen. Ohne prima Referenzen Anmeldung unnützlich. Offerten unter Chiffre Z. G. 1474 befördert Rudolf Mosse, Zürich.

Fabrikations-Chef.

Die Eidg. Waffenfabrik Bern sucht zu baldmöglichstem Eintritt einen energischen Ingenieur oder Techniker als Betriebsleiter und Fabrikationschef.

Erfordernisse: Längere Erfahrung als Betriebsleiter in grösseren, nach modernen Grundsätzen arbeitenden Betrieben der mechanischen Branche, Vertrautheit mit dem Lohnwesen, sowie Erfahrung und Gewandtheit im Verkehr mit der Arbeiterschaft. Beherrschung der deutschen und Kenntnisse der französischen Sprache.

Nur Bewerber schweizerischer Nationalität, welche diesen Erfordernissen voll und ganz entsprechen und ihre Eignung einwandfrei belegen können, wollen ihre Anmeldungen mit Lebenslauf, Angaben über die civilen und militärischen Verhältnisse, Gehaltsansprüche und kürzestem Eintrittstermin unter Beifügung von Zeugnisabschriften an die „Direktion der Eidg. Waffenfabrik“ in Bern richten, welche auch weitere Auskunft über die Art der Stelle erteilt. Bewerber mit Offiziersrang erhalten bei gleicher sonstiger Eignung den Vorrang.



Gusseiserne Muffen- und Flanschenröhren

sowie Formstücke

Schweizer Normalien
Lager in Winterthur



für normalen und höhern Betriebsdruck

Kägi & Co., Winterthur

Telephon Nr. 496

„DOCOFER“

ist die zuverlässige

Rostschutzfarbe

absolut **wetterfester, giftfreier, lichttächter** und infolge seiner grossen Ausgiebigkeit **billiger** Anstrich für Brücken, Geländer, Gasbehälter und Eisenkonstruktionen aller Art. Von den Schweizerischen Bundes-Bahnen und Behörden anerkannt.

ALLEINFABRIKANTEN:

Hans Dold & Cie., Lack- u. Farben-Fabrik, Wallisellen.
Telephon No. 84

Inselkorporation Bern.

Ausschreibung einer Plan-Konkurrenz.

Der Verwaltungsausschuss der Inselkorporation eröffnet unter den schweizerischen Architekten, welche wenigstens seit einem Jahre im Kanton Bern festen Wohnsitz haben, einen Wettbewerb zur Erlangung von Projekten für ein

Lory-Spital

auf dem Engländerhubel in Bern. Termin für Einreichung der Entwürfe **15. September 1924.** Programm und Situationsplan können vom 1. Juni an bei der Direktion des Inselspitals gegen Vergütung von Fr. 10.— erhoben werden. Dieser Betrag wird bei Einlieferung eines vollständigen Projektes zurückbezahlt.

Bern, den 27. Mai 1924.

Namens des Verwaltungs-Ausschusses:

DER PRÄSIDENT:

F. v. FISCHER.

DER SEKRETÄR:

SCHERZ.

Gesucht

für das Konstruktionsbureau der Abteilung Lokomotivbau 1 bis 2 selbständig arbeitende

Konstrukteure.

Gründliche Kenntnisse im Lokomotiv- und allgemeinen Maschinenbau erforderlich.

Offerten mit Zeugnisabschriften und Lebenslauf an die

Lokomotivfabrik
Winterthur.

Patent-Verwertung.

Der Inhaber des schweizerischen Patentes Nr. 96509 vom 12. April 1921, betreffend:

„Sicherheits-Rasterapparat in Verbindung mit einer Schärf- und Abziehvorrichtung“

wünscht das Patent zu verkaufen, in Lizenz zu geben oder anderweitige Vereinbarungen für die Fabrikation in der Schweiz einzugehen.

Anfragen befördert **H. Kirchofer** vormals Bourry-Séquin & Co., Ingenieur- u. Patentanwaltsbureau in Zürich 1, Löwenstr. 51.



Elektro-mechanische Werkstätte

Aufzugbau- und Transmissions-Anlagen für jeden Betrieb. Sämtliche Reparaturen von Maschinen, Apparaten u. Motoren.

Gesucht auf ein Bureau in Basel, tüchtiger, jüngerer

ARCHITEKT (Bauzeichner)

künstlerisch befähigt, tüchtig im Entwurf. Event. spätere Beteiligung. Offerten mit Angabe der Gehaltsansprüche befördert unter Chiffre B. U. 5451

Rudolf Mosse, Basel.

Einige erstklassige,

neue

Theodolite Nivelliere

wegen Geschäftsaufgabe **billig** zu verkaufen.

Gefl. Anfragen an Postfach 16, Zürich-Neumünster.

Nicht teurer als eine neue Glasplatte!



Alleinvertreter:

B. Eberli-Herzog, Kreuzlingen

PREISE:

66 × 125 cm Fr. 58.—
66 × 100 cm Fr. 55.—
66 × 70 cm Fr. 50.—

Höchstgewicht 5 kg.

Patent-Verwertung

Die Inhaberin des schweizerischen Patentes Nr. 94387 vom 17. Mai 1920, betreffend:

„Einrichtung zur Herstellung von röhrenförmigen Hohlkörpern aus plastischem Material“, wünscht das Patent zu verkaufen, in Lizenz zu geben oder anderweitige Vereinbarungen für die Fabrikation in der Schweiz einzugehen.

Anfragen befördert **H. Kirchofer** vormals Bourry-Séquin & Co., Ingenieur- u. Patentanwaltsbureau in Zürich 1, Löwenstr. 51.

Wegen Abreise zu verkaufen:

Schweiz. Bauzeitung

Jahrgänge: 1920, II. Bd.; 1921, I. und II. Bd.; 1922, I. und II. Bd.; 1923, I. und II. Bd.; alle solid gebunden. Ferner der laufende Jahrgang 1924. Offerten sind umgehend zu richten an **H. Egger**, Herisau, Griesstrasse 368.

Erfindungs-Patente
Marken-Muster- & Modell-Schutz im In- u. Ausland
H. KIRCHHOFER vormals
Bourry-Séquin & Co., ZÜRICH
1830. Geegründet.



Grundbuch-Geometer,

routiniert und zuverlässig, empfiehlt sich zur Uebernahme grösserer Vermessungsarbeit, würde auch ins Ausland gehen. Offerten unter Chiffre Z. G. 1512 befördert **Rudolf Mosse**, Zürich.

Wegen Krankheit

zu verkaufen:

Baugeschäft

mit Wohnhaus, Magazin, Werkstätte, passend für Akkordant od. Maurermeister. Anzahlung ohne Inventar Fr. 15,000.—. Es wollen sich nur seriöse Reflektanten melden. Offerten unter Chiffre Nc. 2411 G. an

Publicitas St. Gallen.

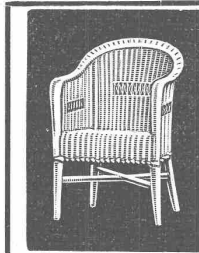
Junger

ARCHITEKT

künstlerisch befähigt in Entwürfe u. Detail m. längerer Auslandpraxis sucht Stellung. Offerten unter Chiffre Z. J. 1533 befördert **Rudolf Mosse**, Zürich.

Zu verkaufen:

zirka 16 m³ mittleres **Bauholz** ab Platz, günstige Abfuhr, zu erfragen bei **F. Stänz**, Dennlerstrasse 453, Albisrieden.



PEDDIG-ROHRMÖBEL

naturweiss od. in jeder beliebigen Nuance geräuchert. Garten- und Terrassen-Rohrmöbel in allen Farben.

Liegestühle, Davorer und andere Systeme.

CUENIN - HÜNI & CIE.

Rohrmöbelfabrik KIRCHBERG (Kt. Bern) Verkauf in Zürich nur an Wiederverkäufer, solche werden auf Verlangen bekannt gegeben.

Bullingerhaus der Kirchgemeinde Aussersihl

Oeffentliche Submission über die

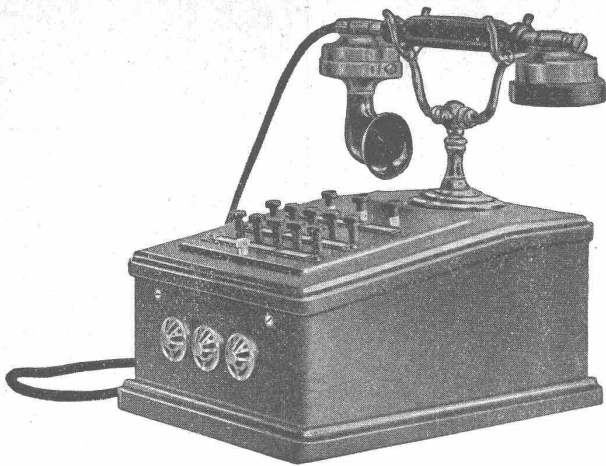
1. Schreinerarbeiten
2. Beschläglieferung
3. Tapeziererarbeiten.

Eingabeformulare können von **Donnerstag, 12. Juni bis Freitag, 20. Juni 1924**, je nachmittags 3—6 Uhr im Baubüro Sihlfeldstrasse 171 bezogen werden. Pläne und Auskunft daselbst.

Die Eingaben sind verschlossen mit der Aufschrift „Bullingerhaus Aussersihl“ und Angabe der offerierten Arbeit bis **Donnerstag, 26. Juni 1924**, spätestens 12 Uhr mittags, an den Präsidenten der Kirchenpflege Aussersihl, Herrn **Jak. Schellenberg**, Zürich 4, Pfanzschulstrasse 79, einzusenden.

Die Bauleitung:

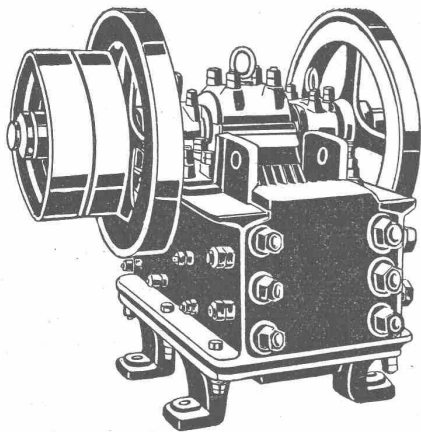
Kündig & Oetiker, Architekten, B. S. A.



HASLER^{A.} G., BERN

Automatische
Druckknopflinienwähler
 mit Amtsanschluss

Einzig von der schweizerischen Telegraphenverwaltung
 genehmigte Konstruktion.



Steinbrecher

Sämtliche
**Zerkleinerungs-
 Sortier- u. Waschmaschinen**

für die Baubranche

Stabile, fahrbare und Automobil-
Steinbrecher

Unsere Spezialität seit 25 Jahren — Bis 30 m³ stündlicher Leistung

Kauf — Miete

Strassenbaumaschinen

U. Ammann, Langenthal

Maschinenfabrik A.-G.

Schweiz. Sprengstoff A.-G. Cheddite u. Dynamit

Telephon Nr. 1.82

Bureau: LIESTAL

Telegr.-Adr.: Cheddite Liestal

Fabriken in Isleten (Kanton Uri) und Liestal

liefert zu günstigen Bedingungen

Gelatine Telsit stärkster Sicherheitssprengstoff

Cheddite und Gelatine Cheddite geeignetste Sicherheitssprengstoffe für Steinbrüche

Dynamite und Sprenggelatine

sowie

prima kupferne Sprengkapseln, Zündschnüre und Kapselzangen.