

Zeitschrift: Schweizerische Bauzeitung
Band: 83/84 (1924)
Heft: 3

Werbung

Nutzungsbedingungen

Die ETH-Bibliothek ist die Anbieterin der digitalisierten Zeitschriften. Sie besitzt keine Urheberrechte an den Zeitschriften und ist nicht verantwortlich für deren Inhalte. Die Rechte liegen in der Regel bei den Herausgebern beziehungsweise den externen Rechteinhabern. [Siehe Rechtliche Hinweise.](#)

Conditions d'utilisation

L'ETH Library est le fournisseur des revues numérisées. Elle ne détient aucun droit d'auteur sur les revues et n'est pas responsable de leur contenu. En règle générale, les droits sont détenus par les éditeurs ou les détenteurs de droits externes. [Voir Informations légales.](#)

Terms of use

The ETH Library is the provider of the digitised journals. It does not own any copyrights to the journals and is not responsible for their content. The rights usually lie with the publishers or the external rights holders. [See Legal notice.](#)

Download PDF: 19.11.2024

ETH-Bibliothek Zürich, E-Periodica, <https://www.e-periodica.ch>

Schweizerische Bauzeitung

Abonnementspreis:

Schweiz 40 Fr. jährlich
Ausland 50 Fr. jährlich

Für Vereinsmitglieder:

Schweiz 32 Fr. jährlich
Ausland 40 Fr. jährlich
sofern beim Herausgeber
abonniert wird

WOCHENSCHRIFT

FÜR BAU-, VERKEHRS- UND MASCHINENTECHNIK

GRÜNDER ING. A. WALDNER, HERAUSGEBER ING. CARL JEGHER, ZÜRICH

Verlag: A. & C. Jegher, Zürich — Kommissionsverlag: Rascher & Cie., Zürich und Leipzig

ORGAN

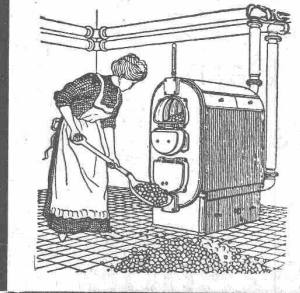
Insertionspreis:

4-gespalt. Colonelzeile od.
deren Raum . . . 50 Cts.
Haupttitelseite: 80 Cts.
Alleinige Inseraten-Aufnahme:
Rudolf Mosse, Annoncen-Expedition,
Zürich, Basel und deren
Filialen und Agenturen

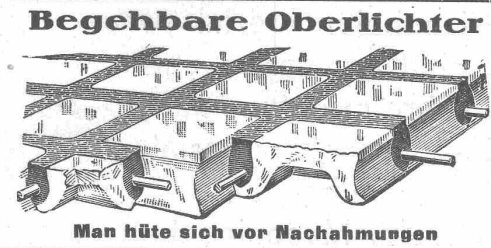
DES SCHWEIZ. ING.- & ARCHITEKTEN-VEREINS & DER GESELLSCHAFT EHEM. STUDIERENDER DER EIDG. TECHN. HOCHSCHULE.

RUBAG
Seideng.16 ZÜRICH, Telef. Sel.4957
Betonmischer
Pressluftanlagen
Kies- und Sand-
Aufbereitungen

Miete
Stationäre, fahrbare und selbstfahrende
Patentsteinbrecher
Kauf

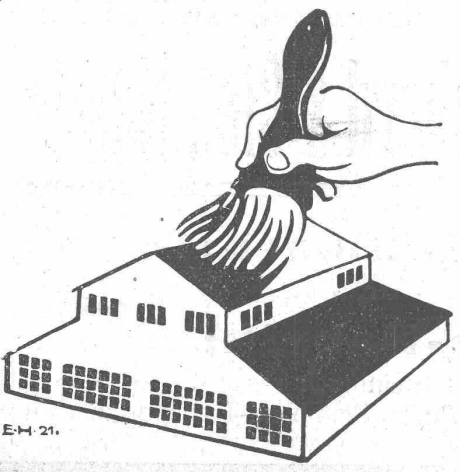


Strebelwerk Zürich
Rämistrasse 5, Tel. Hottingen 49.33
Original-Strebelkessel
tragen auf jedem Kesselgliede diese Schutzmarke.



**Begehbare Oberlichter für Dächer, Terrassen und Troittoirs aus
Keppler-Glasbeton**
Befahrbare Oberlichter aus
Luxfer-Prismen in Fussrahmen
Rob. LOOSER, Zürich 4, Badenerstr. 41, Tel. S.72.95

S P O N A G E L & Co.
ZÜRICH
Baumaterialien



COMPOSIT
Isoliermasse für Bauzwecke
gebrauchsfertig, kalt streichbar. 1109/3
„COMPOSIT“ wird flach, steil oder senkrecht verwendet und bindet
auf jeder Unterlage wie Zement, Asphalt, Blech, Dachpappe, Glas etc.
Meynadier & Cie., Zürich 8
Dachpappe — Asphaltprodukte — Isoliermaterialien

Neu!
Patentiert.

SUBOX

Neu!
Breveté.

Verbleiung durch Anstrich

Die Farbe der Zukunft: mehrjährig erprobt; äusserst ökonomisch

Metallisierung jedes gestrichenen Gegenstandes

Beste und billigste Schutz gegen äussere schädliche Einflüsse für Eisen, Blech, Holz, Zement, Papier, Eternit etc.

Subox-Rostfrass

(Deckfarbe unnötig)

Alleinfabrikation durch die Subox A.-G., Langstrasse 187, Zürich 5 - General-Vertreter für die Schweiz: Paul Kuoni, Sonnenquai 3, Zürich 1 - Vertreter für die Kantone St. Gallen, Thurgau und Appenzell: A. G. Salzmann & Co., Geltenwilenstrasse 18, St. Gallen. (Prospekte und Offerten zu Diensten.)

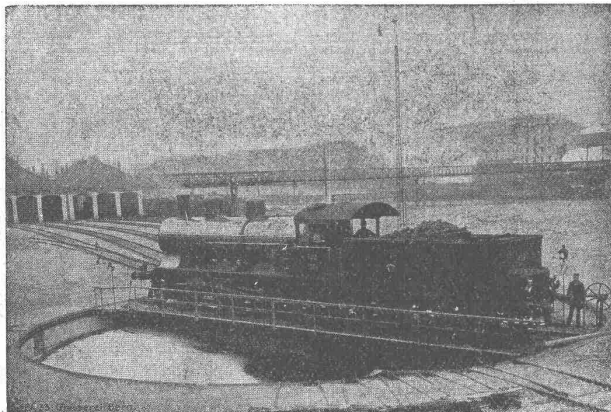
Gesellschaft der L. von Roll'schen Eisenwerke, Gerlafingen

Gegründet 1823

Werk „Giesserei Bern“ in Bern

Gegründet 1823

Konstruktionswerkstätten, Eisengiesserei



Hebezeuge

- Eisenbahnmaterial
- Schützenanlagen und Wehreinrichtungen
- Zahnradbahnmaterial
- Standseilbahnen
- Allgem. Maschinenbau



Telegramme: Giesserei Bern
Telephon 1066

Eisenwerk-Aktiengesellschaft Bosshard & Cie., Näfels

Abteilung: Eisen-Konstruktionen:

Brücken - Hochbauten - Reservoirs - Maste - etc. - etc.

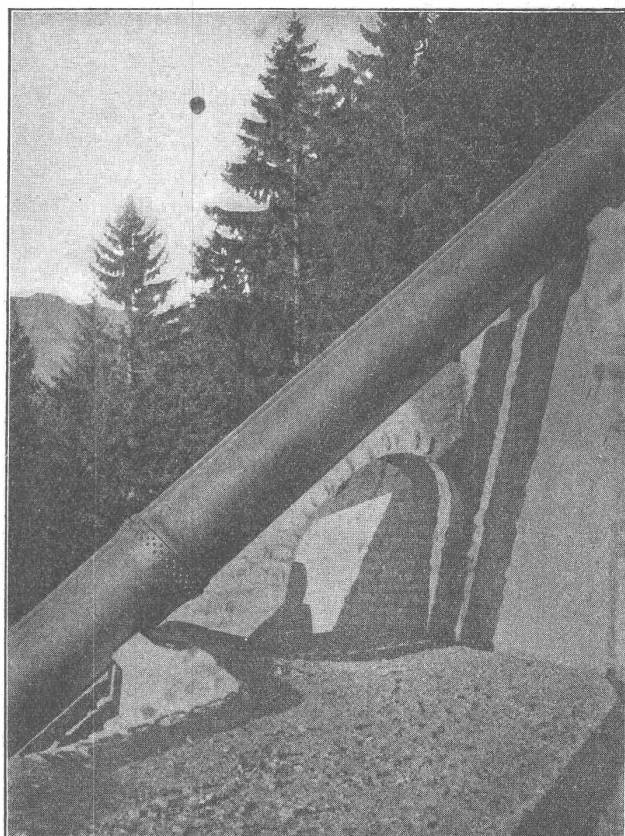
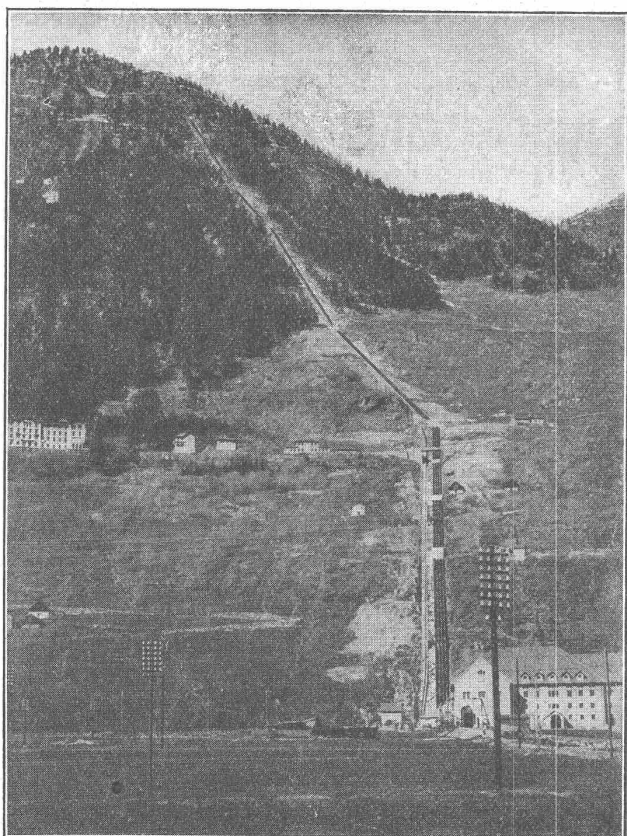
Abteilung: Maschinen-Fabrik:

Schleusen- u. Wehranlagen - Baumaschinen - Steinbrecher
Krane aller Systeme - Mechanische Förder-Anlagen - Spezialität: Stahlband-Transportanlagen

Aktiengesellschaft

Thyssen & Co., Mülheim a. d. Ruhr

Abteilung Stahl- und Walzwerke



Turbinenleitung des Ritomwerkes der S B B mit Nietmuffenverbindung, geliefert von Thyssen & Co. A.-G., Abteilung Stahl- und Walzwerke, Mülheim a. d. Ruhr, durch die Firma Escher Wyss & Co., Zürich.

Ausgeführte Anlagen in der Schweiz:

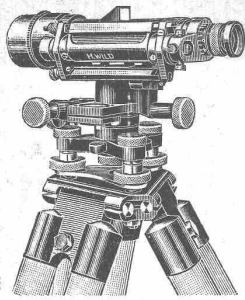
Turbinenleitung des Kraftwerkes Lac de Fully
Turbinenleitung der Kraftanlage Borgne

In Ausführung begriffen:

Turbinenleitung für das Kraftwerk Barberine der S B B mit Nietmuffenverbindung.

Vertreter für die Schweiz:

ROB. KUSTER & Co, ZÜRICH 2



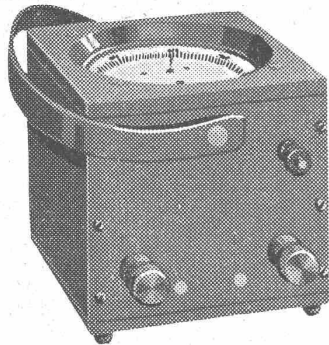
Der neue **WILD'sche THEODOLIT**
das Wild'sche Nivellier-Instrument
Leisten am meisten Sind mässig im Preis

Kataloge durch die
Verkaufs-Aktiengesellschaft
H. Wild's geodätische Instrumente

Heerbrugg
(St. Gallen)

Ferraris - Wattmeter

mit Induktionszähler-Triebssystem



*Das beliebte Instrument
für die Leistungskontrolle*

Unempfindlich gegen Über-
lastung, Kurzschlüsse und
Stösse auf dem Transport

Hohe Messgenauigkeit

Geringes Gewicht

Niederer Preis

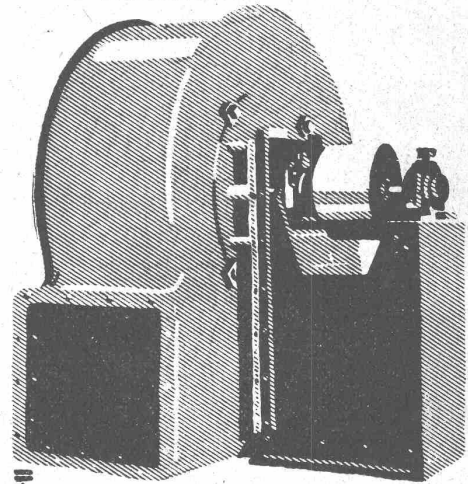
LANDIS & GYR A.-G. ZUG

M A N

MASCHINENFABRIK AUGSBURG-NÜRNBERG A.G.

ABSAUGUNGS-ANLAGEN

ABSAUGUNGS-, HEIZUNGS-, LÜFTUNGS-,
TROCKNUNGS-ANLAGEN

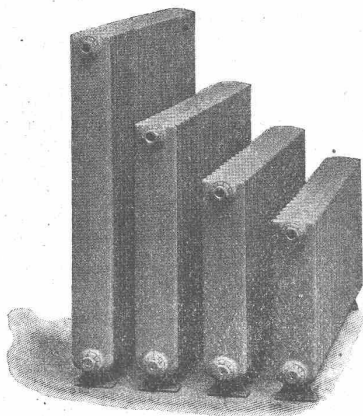


Ueber 2200 Anlagen ausgeführt

Näheres Drucksache S. P. 11 durch unsere
General-Vertretung für die Schweiz:
MASCHINEN-AKTIEN-GESELLSCHAFT, BERN
MONTBIJOUSTRASSE 61



GESELLSCHAFT DER LUDW. VON ROLL'SCHEN EISENWERKE
· FILIALE: **EISENWERK CLUS** KT. SOLOTHURN ·



Einsäuliger Radiator

Cluser Radiatoren

nach verschiedenen Modellen.

CLUSER HEIZKESSEL

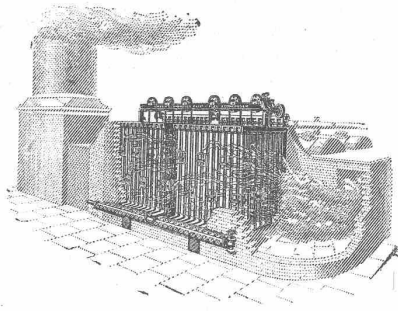
für Warmwasser- und Niederdruck-Dampfheizung,
sowie für gewerbliche Anlagen.

Ueber 11000 Cluser-Kessel im Betriebe.

Rippenheizröhren, Luftheizapparate,
Wärmeplatten, Wärmeschränke, Wärmetische,
Formstücke, Flanschen und Ventile, etc.

Lieferung ab Vorrat.

Zu beziehen durch die Installationsfirmen.



Green's Economisers

in Verbindung mit Dampfkesseln
sichern höchste Leistungsfähigkeit
sowie geringste Kosten

15-20% Kohlenersparnis
und äusserste Schonung der Kessel

Senden Sie uns bitte Einzelheiten über ihre Heizanlage
Auskünfte kostenlos

Verlangen Sie illustrierten, ausführlichen Katalog D. M.

E. GREEN & SON L^{TD.}
WAKEFIELD (England)

Codes: A. B. C. Engineering; Bentley's Phrases; A I; Lieber's;
Western Union.

ADOLF PADRUTT

Kaltleimfabrik „CERTUS“, Basel

GEGRÜNDET 1913

TELEPHON 6107

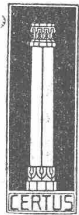
„CERTUS“ Kaltleim in Pulverform

für alle Zwecke der Holz-
Industrie etc.

Vorzüge:

ist in wenigen Minuten ge-
brauchsfertig
wird mit kaltem Wasser an-
gemacht
braucht weder gekocht
noch erwärmt zu werden
hat eine außerordentliche
Bindekraft für alle Hart-
und Weichhölzer (bis über
115 kg per cm²)
leimt auch fettige u. harz-
reiche Hölzer (Pitche-
Pine etc.)
kann auch im Freien bei
jeder Temperatur ver-
wendet werden

ES



Gesetzlich
geschützt

Schweizer-
Fabrikat

Achten Sie auf die
Qualitätsmarke
die Certussäule

Fabriken
in

Basel
London
Paris
Hamburg
Warschau
Detroit U. S. A.

**Die Leimungen mit „CERTUS“-Leimpulver
sind gegen Wasser, Hitze und Kälte
widerstandsfähig**

Ferner:

CERTUS- Malerleim Leder- und
Linoleumleim Treibriemenleim
Tapetenleim Bureaupasta sowie
Spezialleime f. Papier- u. Cartonnage-Industrie

Erstklassige Qualitäten

„CERTUS“-säurefeste Cemente widerstehen sämtlichen anorga-
nischen Säuren in beliebigen
Konzentrationen und bei höchsten Temperaturen

REFERENZEN ZU DIENSTEN.

MUSTER UND PROSPEKTE GRATIS UND FRANKO.

Buss A.-G., Basel

Werk in Pratteln

Eisenkonstruktionen

Brücken- und Hochbau
Komplette Stauwehr-Anlagen
Krane, Maste, Fenster etc.

nach Planvorlagen und eigenen Projekten

Kessel und Apparate

Hochdruck- und Vacuum-Kessel
Hochdruck- und andere Rohrleitungen
genietet und geschweisst
Lagertanks, Reservoirs, komplette Cysternenwagen
Querrohr- und andere Dampfkessel
etc.

Kupferschmiede

Apparate aller Art für chemische und andere Industrien
Komplette Einrichtungen von Destillier-
Rektifizier-, Extraktions- und andern Anlagen
Stabile und fahrbare Dampfbrennereien
Kochkessel, Behälter
Rohrschlangen

Aluminiumschweisserei

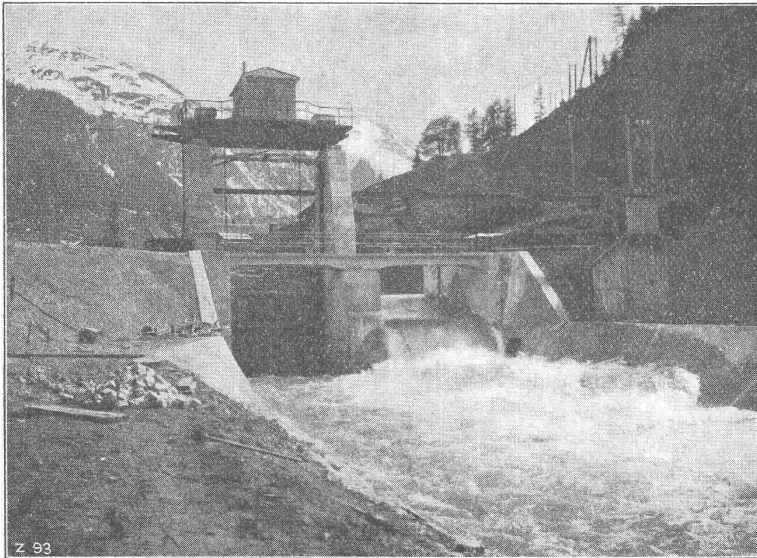
Arbeiten aller Art für alle Industrien, wie
Lagertanks, Kochkessel, Transportfässer
etc.

Umänderungs- und Ergänzungsarbeiten Reparaturen

Auf Wunsch Besuch von Fachmann

Ed. Züblin & C^{ie} A.-G., Zürich-Basel

Ingenieurbureau und Bauunternehmung



Wasserfassung des Kraftwerkes Klosters-Küblis
Ausgeführt 1920/21

**Projektierung u. Ausführung
von Hoch- und Tiefbauten**

Spezialitäten:

- Eisenbetonpfahlrammungen
- Brücken in Beton und Eisenbeton
- Silos und Lagerhäuser
- Kläranlagen System Züblin
- Wasserbauten und Foundationen
- Tiefbohrungen

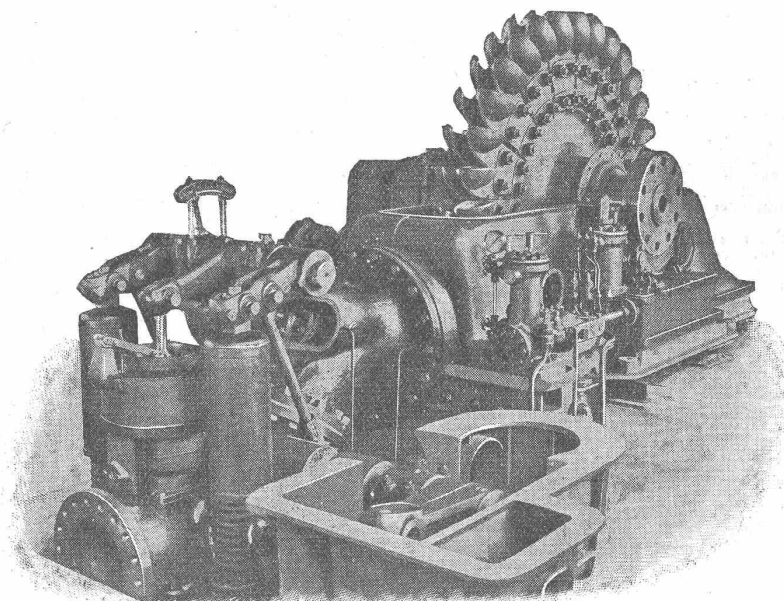
A.-G. der
Maschinenfabrik
von

Theodor Bell & Cie.

Kriens-Luzern

Gegründet 1855

Wasser-
Turbinen
Präzisions-
Regler
Komplette
hydraulische
Anlagen



Maste
und
Tragwerke
für
elektrische
Leitungen

3 Hochdruck-Pelton-Turbinen von je 17000 PS Leistung bei 720 m Gefälle und 333 Umdrehungen per Minute für das SBB Kraftwerk Barberine (Wallis) geliefert.