

Objektyp: **Advertising**

Zeitschrift: **Schweizerische Bauzeitung**

Band (Jahr): **83/84 (1924)**

Heft 5

PDF erstellt am: **08.08.2024**

### **Nutzungsbedingungen**

Die ETH-Bibliothek ist Anbieterin der digitalisierten Zeitschriften. Sie besitzt keine Urheberrechte an den Inhalten der Zeitschriften. Die Rechte liegen in der Regel bei den Herausgebern. Die auf der Plattform e-periodica veröffentlichten Dokumente stehen für nicht-kommerzielle Zwecke in Lehre und Forschung sowie für die private Nutzung frei zur Verfügung. Einzelne Dateien oder Ausdrucke aus diesem Angebot können zusammen mit diesen Nutzungsbedingungen und den korrekten Herkunftsbezeichnungen weitergegeben werden. Das Veröffentlichen von Bildern in Print- und Online-Publikationen ist nur mit vorheriger Genehmigung der Rechteinhaber erlaubt. Die systematische Speicherung von Teilen des elektronischen Angebots auf anderen Servern bedarf ebenfalls des schriftlichen Einverständnisses der Rechteinhaber.

### **Haftungsausschluss**

Alle Angaben erfolgen ohne Gewähr für Vollständigkeit oder Richtigkeit. Es wird keine Haftung übernommen für Schäden durch die Verwendung von Informationen aus diesem Online-Angebot oder durch das Fehlen von Informationen. Dies gilt auch für Inhalte Dritter, die über dieses Angebot zugänglich sind.

# Schweizerische Bauzeitung

Abonnementspreis:  
Schweiz 40 Fr. jährlich  
Ausland 50 Fr. jährlich

Für Vereinsmitglieder:  
Schweiz 32 Fr. jährlich  
Ausland 40 Fr. jährlich  
sofern beim Herausgeber  
abonniert wird ::

WOCHENSCHRIFT

FÜR BAU-, VERKEHRS- UND MASCHINENTECHNIK

GRÜNDER ING. A. WALDNER, HERAUSGEBER ING. CARL JEGHER, ZÜRICH

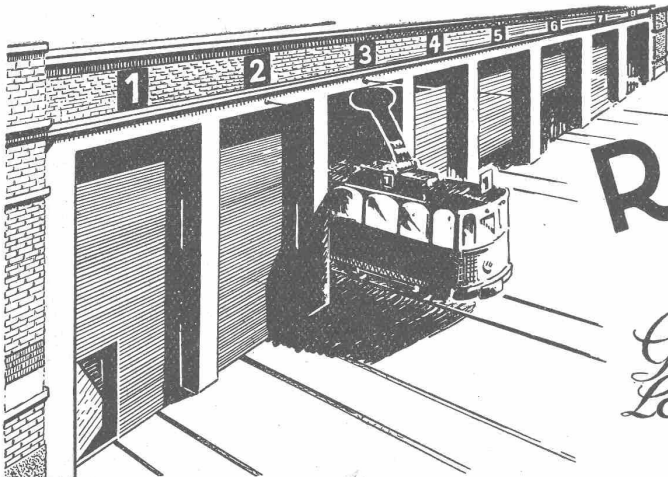
Verlag: A. & C. Jegher, Zürich — Kommissionsverlag: Rascher & Cie., Zürich und Leipzig

ORGAN

DES SCHWEIZ. ING.- & ARCHITEKTEN-VEREINS & DER GESELLSCHAFT EHEM. STUDIERENDER DER EIDG. TECHN. HOCHSCHULE.

Insertionspreis:

4-gespalt. Colonelzelle od.  
deren Raum . 50 Cts.  
Haupttitelseite: 80 Cts.  
Alleinige Inseraten-An-  
nahme: Rudolf Mosse,  
Annoncen-Expedition,  
Zürich, Basel und deren  
Filialen und Agenturen



PRO  
PRA

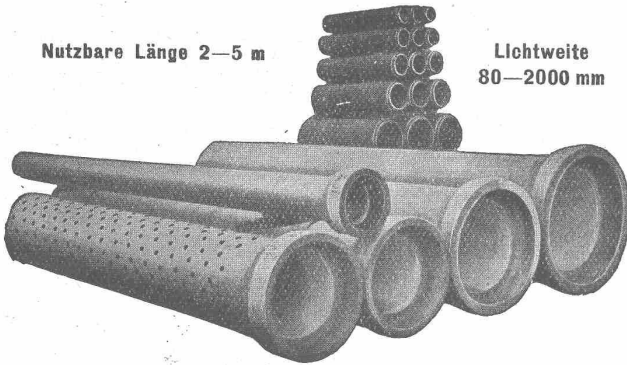
## ROLLTORE

AUS HOLZ

für  
Garagen Remisen,  
Lagerhallen sind solid  
und isolieren gut

*Wilh. Baumann Rolladenfabrik Horgen*

Nutzbare Länge 2—5 m



Lichtweite  
80—2000 mm

## Armierte Betonröhren

für Turbinen- und Trinkwasserleitungen, Bewässerungsanlagen,  
Jaucheleitungen, Kabelanlagen, Kanalisationen u. Durchlässe etc.  
bis 10 Atm. Betriebsdruck.

## Armierte Beton - Sickerröhren Dünnwandige Cement-Drainieröhren

Baulänge 50 und 100 cm. Lichtweite 150—850 mm.

Alle Röhren garantiert wasserundurchlässig u. säurebeständig.  
Hohe Festigkeiten auf Biegung und Scheitelbelastung.

Lieferung durch „Siegwartbalken-Gesellschaft Luzern“ und „Desmeules Frères Granges-Marnand“.

## Joh. Müller Centralheizungen als Spezialität

Rüti (Zch.), Teleph. 30

Zürich 1, Bellevue, Teleph. Hottingen 324 Chur, Teleph. 160

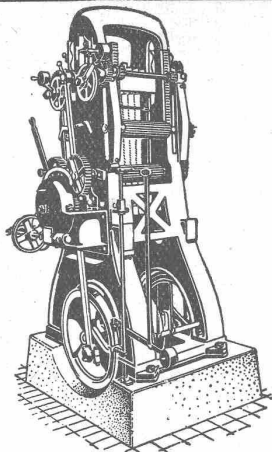
## PERSONEN- & WAREN-AUFZÜGE

nach  
bewährtem  
System

für jede Leistung und Betriebsart

Schweiz. Wagonsfabrik Schlieren A. G., Schlieren-Zürich

Telephon: Selnau 11.15  
Telegr.: Wagonsfabrik Schlieren



Besuchen Sie meinen Stand  
an der  
**Kantonal-bernischen Ausstellung  
in Burgdorf**

Stand No. 52

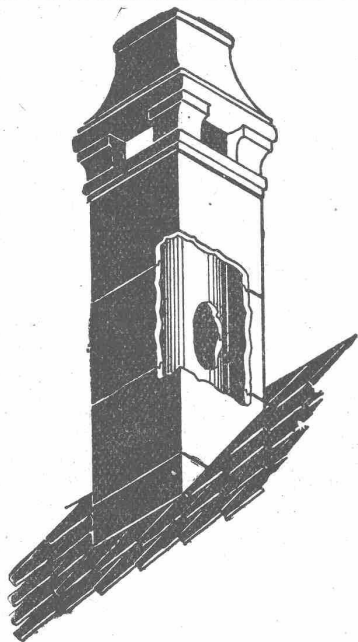
Mittelhalle A

**G. GERBER, Ing., BERN**

Moderne Holzbearbeitungs- und Sägerei-Maschinen

GEGRÜNDET 1869

Telephon: Bern Bollwerk 30.35



**Sparkamin**

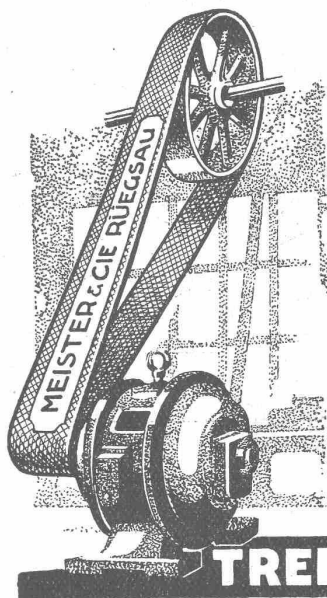
⊕ Patent 88876

Auch sehr geeignet  
zum Entlüften

Prospekt und Offerte  
kostenlos durch die

**Ziegel <sup>A.</sup> <sub>G.</sub> Zürich**

Tel. Selnau 66.98



**Baumwoll-  
und  
Kameelhaarriemen**  
roh und imprägniert  
beste Qualität

**Aufzug- und  
Bechergurten**

für  
**Mühlen etc.**  
Alles eigene, bestbe-  
währte Fabrikation

**TREIBRIEMEN**

**Meister & Cie**  
Rüegsau, (Bern)

**TRANSPORTBÄNDER**

in allen Breiten f. Kohlen, Sand, Backsteine etc  
Verlangen Sie Muster u. Preise

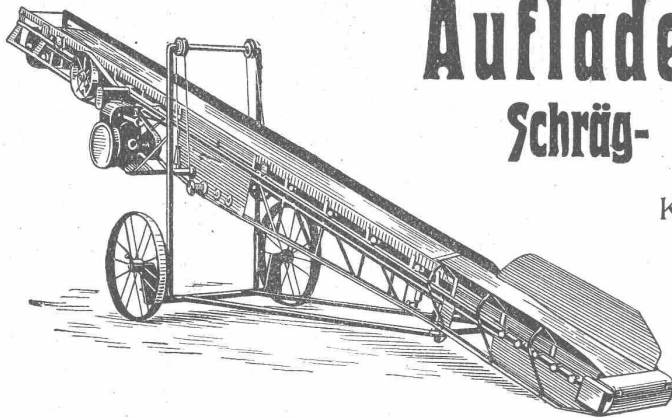
**Eisenwerk-Aktiengesellschaft Bosshard & Cie., Näfels**

**Abteilung: Eisen-Konstruktionen:**

Brücken - Hochbauten - Reservoirs - Maste - etc. - etc.

**Abteilung: Maschinen-Fabrik:**

Schleusen- u. Wehranlagen - Baumaschinen - Steinbrecher  
Krane aller Systeme - Mechanische Förder-Anlagen - Spezialität: Stahlband-Transportanlagen



# Auflader und Entlader

## Schräg- und Horizontal-Transporte

Komplette Verlade-, Transport- und  
Sortieranlagen

**Steinbrecher**  
Kauf und Miete.

**U. Ammann** Maschinenfabrik **Langenthal**  
A.-G.



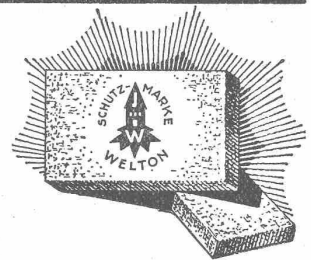
## Eine epochemachende **UNIVERSAL-BAUPLATTE**

35 × 50 cm, tragfest (60 bis 80 kg/cm<sup>2</sup>), nagelbar, leicht  
(spez. Gewicht 0,8 bis 0,9), hochisolierend (Wärmeleit-  
zahl 0,12—0,14), feuersicher, wetterfest und volumen-  
beständig **fabrizieren** die

**Welton - Baustein - Fabriken**  
**GLOTEN-SIRNACH** und **OFTRINGEN**  
(THURGAU) (Aargau)

Telephon: Wil 16

Telephon: Zofingen 2.98



Diese Schutzmarke ist auf  
allen Welton-Platten ein-  
geprägt

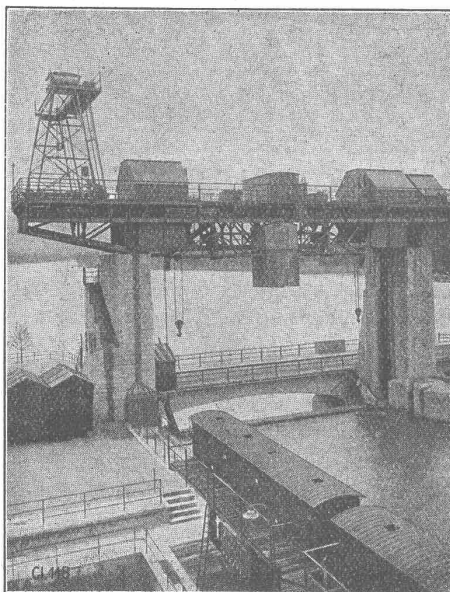
## Gesellschaft der L. von Roll'schen Eisenwerke, Gerlafingen

Gegründet 1823

Werk „**Giesserei Bern**“ in Bern

Gegründet 1823

Konstruktionswerkstätten, Eisengiesserei



## Hebezeuge

Eisenbahnmaterial  
Schützenanlagen und  
Wehreinrichtungen  
Zahnradbahnmaterial  
Standseilbahnen  
Allgem. Maschinenbau



Telegramme: Giesserei Bern

Telephon 1066





**Dachwehr**  
 automatisch od. mühelos bedien-  
 bar, bester Hochwasserschutz.  
**Ueberfallklappen**  
**Automatische**  
**Saugüberfälle**  
 einfachster Bauart  
**Kolksicherer**  
**Sturzboden**  
 Patent Pfletschinger-Läufer  
**Huber & Lutz**  
 Ingenieure, ZÜRICH  
 Stampfenbachstrasse 75

3000 Anlagen installiert.

Billig in Anschaffung      GOLDENE MEDAILLE      Kostenlos im Betrieb  
 BERN 1914

**EXPLOSIONSICHERE BREVO BENZIN & OEL-ANLAGEN**

PRIMA REFERENZEN

Unentbehrlich zur Lagerung von Benzin u. allen andern feuergefährlichen Flüssigkeiten  
 in Autogaragen, industriellen Betrieben, Handelsgeschäften, Lagerhäusern, Grosslagern, etc.

EXPLOSIONS & FEUERSCHUTZ + BREITSCHUH & VORBRÖDT + Apparatebau-Anstalt - BERN

# Gestein's - Bohrmaschinen

Ausgezeichnete Leistungsfähigkeit in jeder Steinart ohne Luftvorbereitungs-Anlage, ohne Rohrleitungen, nur elektr. Leitung. Immer betriebsfertig, billig im Betrieb. Verlangen Sie unsern Spezial-Prospekt.  
 C. & E. FEIN, Rennweg 35, ZÜRICH.

**BAUMANN, KOELLIKER & Co., A.-G., ZÜRICH 1**  
 BAHNHOFSTRASSE - FÜSSLISTRASSE 4  
**Hochspannungsleitungen - Sekundärnetze**

## SIKA

Dichtungsmittel für Zement- und Kalkputz und Beton, gegen Feuchtigkeit und grossen Wasserandrang; mit den schnellbindenden Sika kann während des Wasserdruckes gedichtet werden.

## Igol und Igas

**Fabrikate**, elastische, dichtende, wasser-, wetter-, säuren-, und aller Art lösungsmittelbeständige Anstrich- und Kitt-Produkte in allen Farben, matt und hochglänzend.

Mit den gleichen Eigenschaften:

**Elastische Saurier-Belagmasse**, auch bestens geeignet für Terrassenbeläge.

## Purigo und Conservado

Imprägnierungen z. Härtung, Dichtung, Konservierung u. Reinigung v. Haustein, Monumenten, Façaden, Aussen- u. Innenputzen; Zementböden werden dadurch staubfrei gemacht. Wetterfeste, dichtende Anstriche, sowie Kitte zu aller Art Zwecken.

*Alle diese Erzeugnisse haben sich seit 15 Jahren bestens bewährt!*

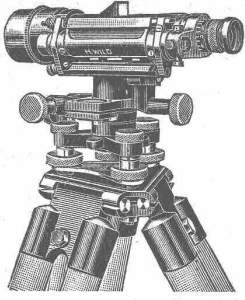
## Kasp. Winkler & Co, Altstetten - Zürich

Telephon: Selnau 39.63

Fabrikation chemisch-bautechnischer Präparate

Telegramme: „Sika“ Zürich

Widerstehen  
 einem  
**Wasserdruck**  
 von  
**15 Atmos-  
 phären.**



# WILD

NIVELLIER UND THEODOLIT  
sind sehr leistungsfähig, solid gebaut, mäßig im Preis

Verkaufs-Aktiengesellschaft  
H. Wild's geodätische Instrumente

Heerbrugg  
(St. Gallen)

## Elektrische Kirchenheizungen

liefert als

### SPEZIALITÄT

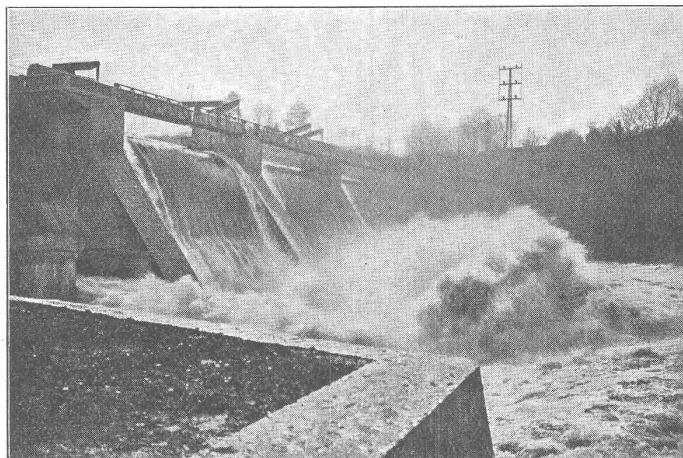
„Therma“ A.-G., Schwanden  
[Glarus]

## Selbsttätiger Hochwasserschutz

bei Wehranlagen und Talsperren. Selbsttätige Wasserspiegel-  
und Abflussregulierung an bestehenden und Neuanlagen.

Selbsttätige und von Hand bedienbare Wehrkonstruktionen.

Ausgeführt und im Bau  
über 2800 m Wehrbreite  
für ca. 28000 m<sup>3</sup>/sek Re-  
gulierfähigkeit



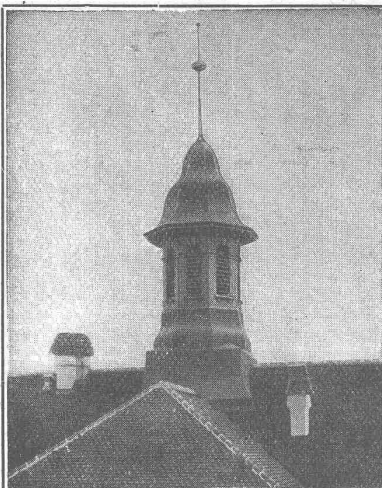
Ausgeführt und im Bau  
über 2800 m Wehrbreite  
für ca. 28000 m<sup>3</sup>/sek Re-  
gulierfähigkeit

Illust. Katalog, Projekte  
und Kostenanschläge

Illust. Katalog, Projekte  
und Kostenanschläge

# Stauwerke A.-G., Zürich 1

St. Peterstrasse 15



Fabrique d'Ornements  
en zinc et cuivre

**Lucarnes  
Poinçons**

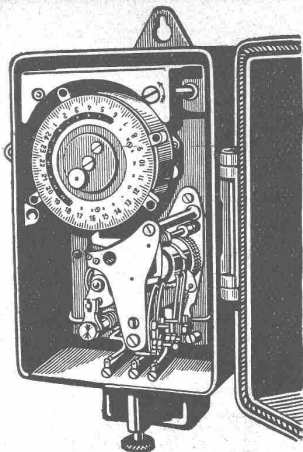
Boîtes d'attente

Couvertures métalliques  
Estampage — Repoussage  
Cuivrage — Nickelage  
Catalogue à disposition

Usine J. Decker S. A.  
Neuchâtel

**A.-G. für  
Schaltapparate Bern**  
Gerbergasse 27

Zeit- und Sperrschalter  
Schaltuhren, Fernschalter  
Dreiminuten-Schalter  
Temperaturschalter  
Temperaturregler  
Kombinierte  
Tarif- und Sperrschalter  
Schalter mit astronomischer  
Verstellung für Beleuchtung



ADOLF PADRUTT  
**Kaltleimfabrik „CERTUS“, Basel**

GEGRÜNDET 1913

TELEPHON 6107

„CERTUS“  
Kaltleim in Pulverform  
für alle Zwecke der Holz-  
Industrie etc.

**Vorzüge:**

**ES**

ist in wenigen Minuten ge-  
brauchsfertig  
wird mit kaltem Wasser an-  
gemacht  
braucht weder gekocht  
noch erwärmt zu werden  
hat eine außerordentliche  
Bindekraft für alle Hart-  
und Weichhölzer (bis über  
115 kg per cm<sup>2</sup>)  
leimt auch fettige u. harz-  
reiche Hölzer (Pitche-  
Pine etc.)  
kann auch im Freien bei  
jeder Temperatur ver-  
wendet werden



Gesetzlich  
geschützt

Schweizer-  
Fabrikat

Achten Sie auf die  
Qualitätsmarke  
die Certusskule

Fabriken  
in

Basel  
London  
Paris  
Hamburg  
Warschau

Detroit U. S. A.

Die Leimungen mit „CERTUS“-Leimpulver  
sind gegen Wasser, Hitze und Kälte  
widerstandsfähig

Ferner:

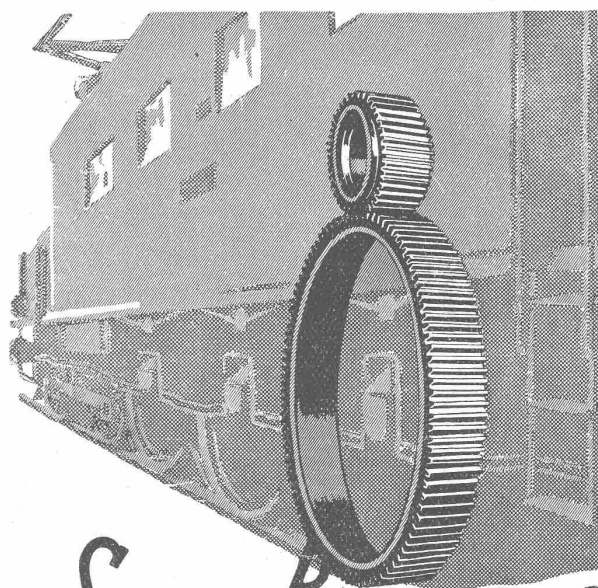
**CERTUS-** Malerleim Leder- und  
Linoleumleim Treibriemenleim  
Tapetenleim Bureau pasta sowie  
Spezialleime f. Papier- u. Cartonnage-Industrie

Erstklassige Qualitäten

„CERTUS“-säurefeste Cemente widerstehen sämtlichen anorga-  
nischen Säuren in beliebigen  
Konzentrationen und bei höchsten Temperaturen

REFERENZEN ZU DIENSTEN.

MUSTER UND PROSPEKTE GRATIS UND FRANKO.



**SAUTER, BACHMANN & CO**  
**ZAHNRÄDER-FABRIK-NETSTAL**

Telephon Nr. 444

Fabrikation von Zahnrädern für jeden  
Verwendungszweck. Langjährige Erfah-  
rungen in der Kraftübertragung ver-  
mittels Zahnräder jeder Art  
Verzahnungen eingesandter Radkörper  
Beratung und Kostenvoranschläge bereitwilligst.

**Gebr. Demuth**

Telephon 170 **Baden** Telephon 170

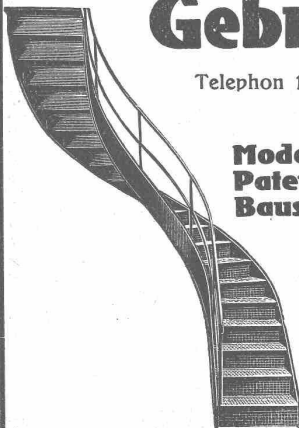
Fabrik für

Moderne Blechbearbeitung  
Patent. gepresste Treppen  
Bauschlösserei

Eisenkonstruktionen  
Patentierete Kessel

II. Abteilung

Sanitäre Einrichtungen  
Elektrische Boyler und  
Zentralheizungen



**Wegmann & Nottaris**

Ofenfabrik

**Oberburg - Burgdorf**  
**Ventilationsöfen**

zur Beheizung  
von Räumen jeder Art von 50 bis 1000 m<sup>3</sup>  
Spezialöfen für Kirchen, Schulen und  
andere grosse Lokalitäten

Altbewährtes System.  
Beste Referenzen von Fachleuten, Behörden  
und Privaten.

