

Objektyp: **Advertising**

Zeitschrift: **Schweizerische Bauzeitung**

Band (Jahr): **83/84 (1924)**

Heft 5

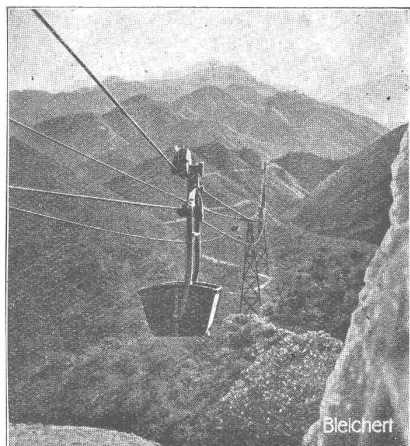
PDF erstellt am: **13.09.2024**

Nutzungsbedingungen

Die ETH-Bibliothek ist Anbieterin der digitalisierten Zeitschriften. Sie besitzt keine Urheberrechte an den Inhalten der Zeitschriften. Die Rechte liegen in der Regel bei den Herausgebern. Die auf der Plattform e-periodica veröffentlichten Dokumente stehen für nicht-kommerzielle Zwecke in Lehre und Forschung sowie für die private Nutzung frei zur Verfügung. Einzelne Dateien oder Ausdrucke aus diesem Angebot können zusammen mit diesen Nutzungsbedingungen und den korrekten Herkunftsbezeichnungen weitergegeben werden. Das Veröffentlichen von Bildern in Print- und Online-Publikationen ist nur mit vorheriger Genehmigung der Rechteinhaber erlaubt. Die systematische Speicherung von Teilen des elektronischen Angebots auf anderen Servern bedarf ebenfalls des schriftlichen Einverständnisses der Rechteinhaber.

Haftungsausschluss

Alle Angaben erfolgen ohne Gewähr für Vollständigkeit oder Richtigkeit. Es wird keine Haftung übernommen für Schäden durch die Verwendung von Informationen aus diesem Online-Angebot oder durch das Fehlen von Informationen. Dies gilt auch für Inhalte Dritter, die über dieses Angebot zugänglich sind.



Drahtseil - Bahnen

als

rationellstes Transportmittel

in Gebirgsgegenden

ADOLF **BLEICHERT** & CO.,
LEIPZIG

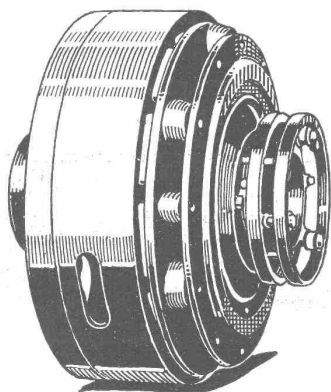
Aelteste u. grösste Fabrik d. Welt f. d. Bau v. Drahtseilbahnen u. Elektrohängebahnen. Kabelkrane, Becherwerke, Bandförderer, Elektroflaschenzüge, Streckenförderer, Elektrokarren

Vertreter für die Schweiz:

ROBERT AEBI & CIE., A.-G., ZÜRICH



GESELLSCHAFT DER LUDW. VON ROLL'SCHEN EISENWERKE
· FILIALE: **EISENWERK CLUS** KT. SOLOTHURN ·



Elektromagnetische Reibungskupplung

TRANSMISSIONEN

in moderner Ausführung, mit Ringschmierlagern oder Kugellagern.
Komplette Anlagen für alle Industriezweige.

Benn's Patent-Reibungskupplungen.
Elektromagnetische Reibungskupplungen.

Patentiert in der Schweiz und im Auslande.

Patent-LENIX-Getriebe

FILIALE: GIESSEREI OLTEN

Rohguss zu Riemenscheiben und Zahnrädern
jeder Grösse und Konstruktion.

Automatische Telephon-Anlagen

für Privat- und Geschäftshäuser
Fabriken und Verwaltungen

mit Anschluss an das staatl. Netz

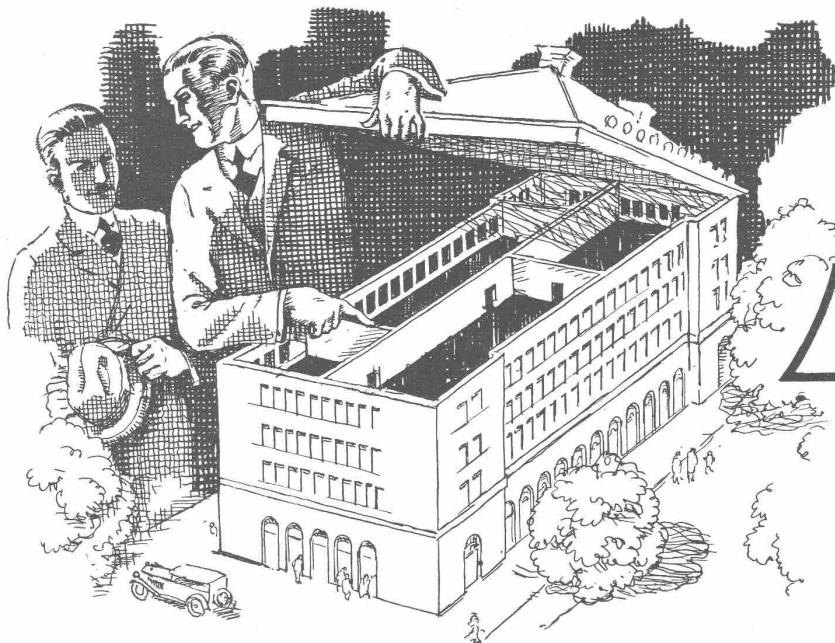
Herstellung der kompletten Einrichtungen:

HAUS-INSTALLATION ~ KABEL-ANLAGEN ~ FREI-LEITUNG

AUG. SCHNEIDER & C^{IE}, BERN

Konzessionäre der Schweizerischen Ober-Telegraphen-Direktion

Telephon: Spitalacker 44.45 und 44.46



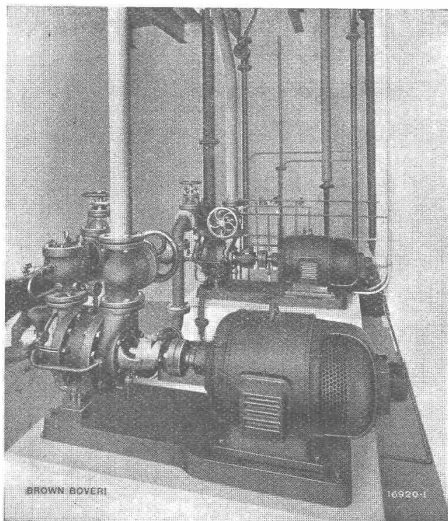
4500m²

Lino leum
Helvetia
GIUBIASCO (SCHWEIZ)

sind in der Nationalbank Zürich verlegt.
 Marke „Helvetia“ ist erstklassig in Qualität; jeder
 fremden Marke ebenbürtig und in Dessins und
 Fabrikation schweizerisch.

LINOLEUM A.-G. GIUBIASCO (Schweiz) :-: Agentur in ZÜRICH, Bleicherweg 50

B B C



Zwei Motoren mit Zentrifugalanlasser zum Antrieb von Pumpen im Schlachthaus Basel.

Wechselstrommotoren mit Zentrifugalanlasser

für Leistungen von 2,2 bis 175 kW

besonders geeignet für Bedienung durch ungeschultes Personal oder für Fernanlassen.

Einfacher Anlauf

Volles Anlaufdrehmoment

Normaler Anlaufstrom

Kleinste Stromstöße

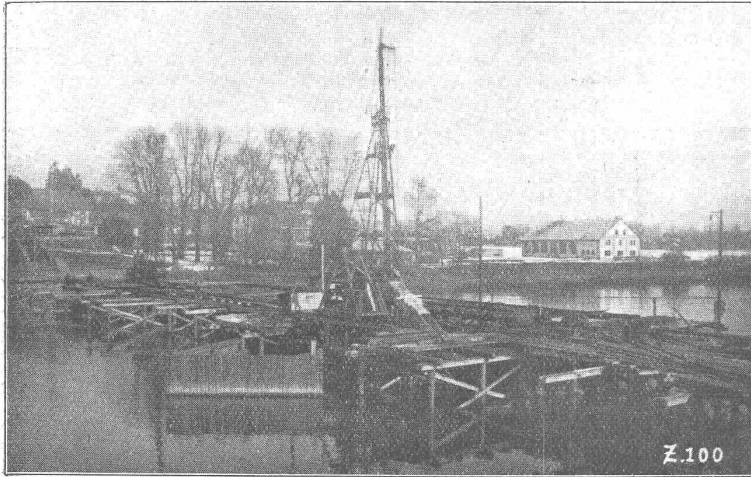
infolge

symmetrischer Schaltung der Widerstände

A.-G. BROWN, BOVERI & C^{IE} BADEN (SCHWEIZ)
 Verkaufsbureaux: Baden, Basel, Bern, Lausanne

Ed. Züblin & C^{ie} A.-G., Zürich-Basel

Ingenieurbureau und Bauunternehmung



Röttbrücke in Solothurn
(Ausführung in Gemeinschaftsunternehmung)
Fundierung des Flusspfeilers

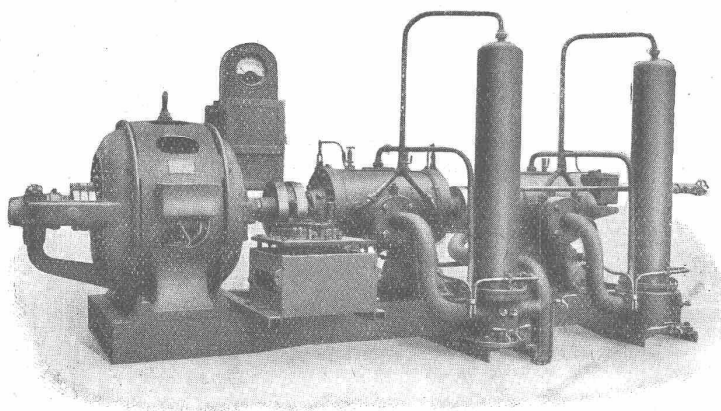
**Projektierung u. Ausführung
von Hoch- und Tiefbauten**

Spezialitäten:

Eisenbetonpfahlrammungen
Brücken in Beton und Eisenbeton
Silos und Lagerhäuser
Kläranlagen System Züblin
Wasserbauten und Fundationen
Tiefbohrungen

Schweizerische Lokomotiv- und Maschinenfabrik Winterthur

Rotierende Kompressoren



Leicht transportable Kompressoranlage für 5–10 Atm Druck.

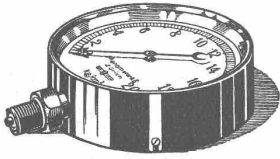
Direkte Kupplung
mit Elektromotoren oder
Riemenantrieb

—
Spezielle
leicht transportable
Ausführungen für
Bauunternehmer
—

Zahlreiche Referenzen

Submissions-Anzeiger

Termin	Auskunftstelle	Ort	Gegenstand
6. August	Broggi & Bösiger Kant. Hochbauamt	Herzogenbuchsee	Sämtliche Bauarbeiten für einen Tanzsaaleinbau zum „Löwen“ in Thörigen.
6. "	Brückenbaubureau S. B. B. Kantonsingenieur	Basel	Boden- und Wandbeläge, Installationen usw. zum Physikgebäude.
9. "		Zürich	Hebung der eisernen Wylandstrassenbrücke im Bahnhof Winterthur.
11. "	Brückenbaubureau S. B. B.	Basel	Bau des Kanals in der Kriegerstrasse in Basel.
21. "		Lausanne	Eisenkonstruktion für zwei Perrondächer in Neuenburg.



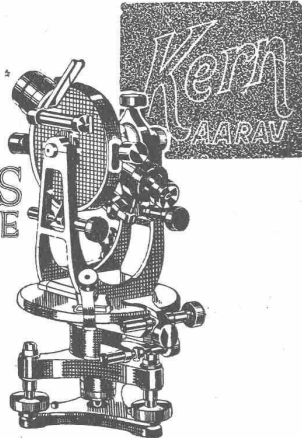
Manometer A.-G., Zürich, Armaturen-Fabrik

(vormals Schäffer & Budenberg, Filiale Seebach, ständige Fabrikation seit 1896)

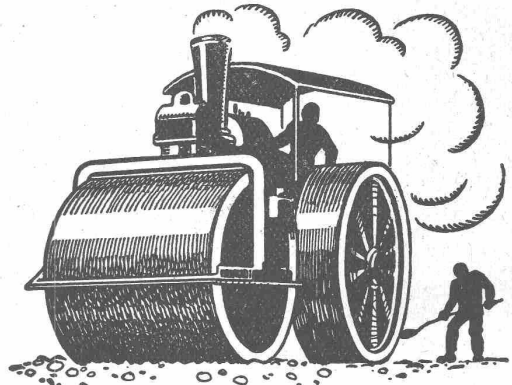
Manometer, Thermometer, Ventile, Hähne, Schieber in jeder Ausführung und für alle Zwecke. Injektoren, Anwärmeapparate, Pumpen, Kondensstöpfe, Reduzier-ventile, Wasserstände, Sicherheitsapparate, Gläser, Elektrische Temperaturmesser und Druckmesser mit elektrischem Kontakt. Kontroll- u. Prüfapparate, Dampfmesser.

PRAZISIONS
INSTRUMENTE

für
Geodesie
Topographie
Astronomie



Kern & Cie AG. Aarau



SCHWEIZ. STRASSENBAU-
UNTERNEHMUNG A. G.

BERN
LAUPENSTR. 8
TEL: B. 54.54

ZÜRICH
STEINWIESSTR. 40
TEL: H. 4381

LAUSANNE
PETIT-CHÊNE. 22
TEL: 20.28

Privatdozent

Dr. ing. Ernst Suter

Ingenieurbureau
für Konstruktionen aus

Eisenbeton

Eisen und Holz
im Hoch- und Tiefbau

Baden b. Zürich
Mannsbergweg 1
Telephon 656

Basel
Thiersteinallee 15
Telephon 38.81

Fachleute auf dem Gebiete der Elektrochemie
und Elektrometallurgie, werden auf den der
Eidgenössischen Technischen Hochschule Zürich
angehörigen

**ALUMINIUM-FONDS
NEUHAUSEN**

aufmerksam gemacht. — Die Institution ist
in der Lage, auch in diesem Jahr namhafte
Beträge für die Förderung von Forschungen
und Erfindungen, die im Interesse der Hebung
der schweiz. Volkswirtschaft liegen, zur Ver-
fügung zu stellen.

Ausführungsbestimmungen können durch die
Kanzlei des Schweizerischen Schulrates in
Zürich bezogen werden.

DIE FONDS-KOMMISSION.

Pressluftwerkzeuge „Atlas“

Ersatzteile stets am Lager

NOTZ & Co., BIEL

Lichtpausen • Plandruck

in jeder beliebigen Ausführung liefern prompt und tadellos

Bern, A. Messerli's Erben, Zürich



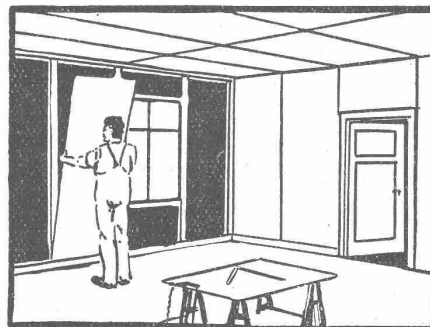
GEORG STREIFF & CO.
WINTERTHUR

SPEZIALGESCHÄFT
FÜR KERAMISCHE
BODEN - U. WANDBELÄGE



Minerva Zürich
Rasche u. gründl. Maturität Vorbereitung
Handelsdiplom

Inhaber und Direktoren: **A. Merk** und **Dr. Husmann.**



Keine
Türen, Täfer,
Wandschränke
Ohne
rissfrei - bleibende
abgesp. Füllungen
Ad. Aeschlimann
MEILEN

Haupt & Ammann, ZÜRICH
Warmwasserheizung
vom Kachelofen aus
Ist die idealste und rationellste Heizung für einzelne
Etagen und kleinere Villen.
Ingenieur-Besuch, Projekte und
Kostenberechnungen gratis.
Langjährige Erfahrung. — Prima Referenzen.



Kronengrund härtet klebende Anstriche

H. KELLER & Co.
Oelfreie Grundiermittel - Gesellschaft

Tel.: Selnau 79.05 **ZÜRICH** Selnaustrasse 8
(Ausführliche Anleitung wird jeder Sendung beigelegt.)

INGENIEUR - BUREAU
Alfred Frick

Bürglistr. 28 **ZÜRICH 2** Tel. Sel. 44.29

Strassen- und Eisenbahnbau
Kanalisationen und Wasserversorgungen
Bebauungspläne und Vermessungen

— 26 Jahre Praxis —



Technische
Photographie

Spezialität:

Architekturaufnahmen

Konstruktionen, Maschinen
Zeichnungen u. Pläne
Katalog-Aufnahmen

H. Wolf-Bender
Zürich

16 Kappelerstrasse 16

Isolierlacke

Lacke f. d. Baugewerbe

Industriellacke

Naegely, Eschmann & Cie., Oerlikon-Zürich

Lack- und Farbenfabrik

Patent-Verwertung.

Der Inhaber des schweizerischen Patentes Nr. 61707 vom 10. Juni 1912, betreffend:

„Fortlaufend arbeitende Maschine zur Herstellung von Zündhölzchen in Täschen“,

wünscht das Patent zu verkaufen, in Lizenz zu geben oder anderweitige Vereinbarungen für die Fabrikation in der Schweiz einzugehen.

Anfragen befördert **H. Kirchofer** vormals Bourry-Séquin & Co., Ingenieur- u. Patentanwaltsbureau in Zürich 1, Löwenstr. 51.

Patent-Verwertung.

Die Inhaberin der schweizerischen Patente Nr. 83532 vom 31. Dezember 1918, betreffend:

„Kupfer-Zink-Blei-Legierung“,

und des schweizerischen Patentes Nr. 87223 vom 31. Dezember 1918, betreffend:

„Verfahren zur Fabrikation einer homogenen Legierung von Kupfer mit starkem Bleigehalt“,

wünscht die Patente zu verkaufen, in Lizenz zu geben oder anderweitige Vereinbarungen für die Fabrikation in der Schweiz einzugehen.

Anfragen befördert **H. Kirchofer** vormals Bourry-Séquin & Co., Ingenieur- und Patentanwaltsbureau in Zürich 1, Löwenstrasse 51.

Patent-Verwertung.

Der Inhaber des schweizerischen Patentes Nr. 89819 vom 29. Juni 1920, betreffend:

„Verfahren und Apparat zum Ausscheiden des in einem bestimmten Teil atmosphärischer Luft enthaltenen Sauerstoffes“,

wünscht das Patent zu verkaufen, in Lizenz zu geben oder anderweitige Vereinbarungen für die Fabrikation in der Schweiz einzugehen.

Anfragen befördert **H. Kirchofer** vormals Bourry-Séquin & Co., Ingenieur- u. Patentanwaltsbureau in Zürich 1, Löwenstr. 51.

Tüchtiger, routinierter

ARCHITEKT

(Künstler)

mit Wettbewerbserfolgen, sucht sich zu verassocieren oder bestehendes Architektur-Bureau zu übernehmen. Offerten erbeten unter Chiffre Z. O. 1918 befördert **Rudolf Mosse, Zürich.**

Elektrischer

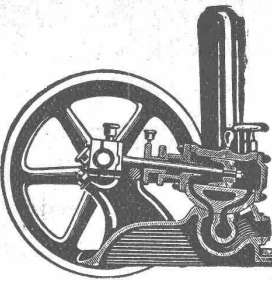
Aufzug

gebraucht, würde sofort

gekauft,

Tragkraft 6—800 kg.

Fred. Meler-Charles, vins, La Coudre (Neuchâtel).



Pumpen

für Kesselspeisung
und Oelfeuerung

**Maschinenfabrik
a. d. Sihl, A.-G., Zürich**
vorm. A. Schmid
Tel. Selnau 35.14 :: Gegr. 1871



Riemen- Fabrik

EISENBETON
INGENIEURBUREAU
DIPL. JNG. F. TAUSKY
ZÜRICH Seegartenstr. 6. 36.36-02
LUZERN Waldstätterstr. 29. Tel. 3.
HOLZ

Erfindungs-Patente
Marken-Muster-
& Modell-Schutz im In- u. Ausland
H. KIRCHHOFER vormals
Bourry-Séquin & Co., ZÜRICH
1880.
← Gegründet

ALB. GULL & Co

Baugeschäft Zürich 2

Bleicherweg 36 Telephon: Selnau 80.18

**Façaden-Renovationen
Umbau-Arbeiten - Neubauten
Arbeiten in Eisenbeton**

„DOCOFER“

ist die zuverlässige

Rostschutzfarbe

absolut **wetterfester, giftfreier, lichtächter** und infolge seiner grossen Ausgiebigkeit **billiger** Anstrich für Brücken, Geländer, Gasbehälter und Eisenkonstruktionen aller Art. Von den Schweizerischen Bundes-Bahnen und Behörden anerkannt.

ALLEINFABRIKANTEN:
Hans Dold & Cie., Lack- u. Farben-Fabrik, Wallisellen.
Telephon No. 84

Chemisches Laboratorium

Dr. Paul Lanz, Bern
Telephon Bollwerk 28.70 Gerbergasse 9

ANALYSEN

von Erzen, Mineralien, Metallen, Fetten u. Oelen, Wasser-Untersuchungen, Transformatorenöl-Untersuchungen
Gutachten - Beratungen - Expertisen

Emil Steiner Maschinen- Wiedikon-Zürich

Handlung
Birmensdorferstrasse 88
Zu verkaufen: Stets grosser Vorrat an gebrauchten **Reservoirs, Transmissionen, Maschinen** aller Art, sowie **Ankauf kompl. Fabrikeinrichtungen, Eisen und Metalle** zu höchsten Preisen.

J. Schwarzenbach
Ingenieur
Geometer
ZÜRICH 6
Schindlerstrasse 9


Patent-Verwertung.

Die Inhaber des schweizerischen Patentes Nr. 101040 vom 15. August 1921, betreffend:

„Selbstanlaufendes, sich selbst erregendes und synchronisierendes, aus einem Induktionsmotor und einer zu diesem in Kaskade geschalteten Hauptschlussmaschine bestehendes Aggregat“,

wünschen das Patent zu verkaufen, in Lizenz zu geben oder anderweitige Vereinbarungen für die Fabrikation in der Schweiz einzugehen.

Anfragen befördert **H. Kirchofer** vormals Bourry-Séquin & Co., Ingenieur- u. Patentanwaltsbureau in Zürich 1, Löwenstr. 51.




Eternit

Eternit-Niederwunen

KITTLLOSE GLASDÄCHER

System Zimmermann



WALTHER & MÜLLER
- BERN -

FRIES-KÜNG

TELEPHON: H. 2494 SEEFELDSTRASSE 149

ZÜRICH

Elektro-mechanische Werkstätte
Aufzugbau- und Transmissions-
Anlagen für jeden Betrieb.
Sämtliche Reparaturen von Maschinen, Apparaten u. Motoren

Gesucht wird tüchtiger

Betriebsleiter

für Calium-Carbid-Werk.

Herren mit langjähriger Erfahrung wollen sich unter Angabe von Referenzen, Zeugnisabschriften, Lebensgang, Gehaltsansprüchen und frühestem Eintrittstermin melden unter Chiffre Z. P. 1920 bei **Rudolf Mosse, Zürich.**

Mise au concours de travaux

La Direction du 1er arrondissement des chemins de fer fédéraux, à Lausanne, met en soumission la construction de la partie métallique des marquises à établir sur les quais II et III de la gare de Neuchâtel.

Surface à couvrir au quai II 1170 m²
III 925 m²

On peut consulter les plans et les cahiers des charges et se procurer le formulaire de soumission à la Division des Travaux, bureau des ponts, au rez-de-chaussée du bâtiment de la P. V. à Lausanne.

Le plan pourra être remis aux constructeurs pour le prix de fr. 5.— qui ne sera pas remboursé.

Les offres devront parvenir à la Direction du 1er arrondissement des C. F. F., à Lausanne, le 21 août 1924 au plus tard, sous pli fermé portant la suscription „Marquises de Neuchâtel“. Elles seront valables jusqu'au 30 septembre 1924.

Konkurrenz-Eröffnung

Die Kreisdirektion I der S. B. B. eröffnet Konkurrenz über die Lieferung und Montierung der Eisenkonstruktion für die über die Perrons II und III des Bahnhofes Neuenburg zu erstellenden Perrondächer.

Auf Perron II zu deckende Fläche 1170 m²
III 925 m²

Pläne und Bedingungen liegen im Brückenbaubureau der Bauabteilung, im Erdgeschoss des Gebäudes der Güterexpedition in Lausanne zur Einsicht auf, wo auch die Eingabeformulare bezogen werden können.

Auf Wunsch erhalten die Unternehmer den Plan gegen Bezahlung von Fr. 5.—, welcher Betrag nicht rückerstattet wird.

Angebote mit der Aufschrift „Perrondächer in Neuenburg“ sind der Kreisdirektion I der S. B. B. in Lausanne bis 21. August 1924 verschlossen einzureichen. Sie bleiben bis 30. September 1924 verbindlich.

Eisen- und Stahlhärtung

nur mit Nitrol

Bewährtes Stickstoffhärtemittel, seit Jahren in den grössten Betrieben mit stetigem Erfolg im Gebrauch.

Sehr sparsam im Gebrauch. Fachmännische Beratung. Prospekte, Gebrauchsanweisung usw. kostenlos.

CARL DICKE & Co., Chem.-Fabrik, BARMEN, Rhld.

Gesucht:

tüchtiger Vorarbeiter

für mechanische Werkstatt, bevorzugt wird solcher, welcher mit dem Bau von Maschinen der Bleicherei, Färberei und Appretur vertraut ist, sowie

tüchtiger Anreisser

Offerten sind zu richten an Société Anonyme des Etablissements Keller-Dorian, Mülhausen (Elsass).

Festhütte

Die grosse Festhütte, Eidg. Schützenfest in Aarau, ist zu äusserst billigem Preis zu vermieten oder zu verkaufen. Die Halle ist sehr geeignet für grössere Feste und Ausstellungen. Wer noch dieses Jahr oder 1925 eine grössere Halle bedarf, sollte sich diese äusserst günstige Gelegenheit nicht entgehen lassen. Die Halle kann bis 10. August in Aarau besichtigt werden.

Nähere Auskunft durch B. Zöllig, Zimmereigeschäft, Arbon.

Eine öffentliche Verwaltung sucht für sofort:

1. einen **erstklassigen Architekten**

mit Fähigkeit zu künstlerischer Darstellung;

2. einen

Hochbautechniker,

gewandter Zeichner mit Erfahrung in der Bauausführung.

Anmeldungen mit Angaben über Alter, Heimat- und Wohnort, bisherigen Bildungsgang, Gehaltsansprüche und Referenzen unter Chiffre Z. F. 1930 befördert

Rudolf Mosse, Zürich.



Zu verkaufen:

Eine grosse

eiserne Treppe

samt Geländer, 18 Tritte, 3 m Antritt, 80 cm breit. Bei H. Fierz, zur Post, Herrliberg.



Junger, solider Mann sucht Stelle in

Architekturbureau

zur weiteren Ausbildung des Berufes. Bescheidene Ansprüche. Offerten an E. Eichenberger, Neuthal, Zürich. Telefon 45.

Giessereitechniker,

mit abgeschlossener hüttentechnischer Fachschulbildung, 26 Jahre, mit Praxis in Giesserei und Modellschreinerei sucht Anfangsstellung. Zeugnisse und Referenzen zu Diensten. Gefl. Offerten unter Chiffre Z. N. 2013 befördert **Rudolf Mosse, Zürich.**

Staubabsaugungs- u. Luftheizungs-Anlage

aus Liquidation billig zu verkaufen. Gefl. Anfragen unter Chiffre Z. H. 2008 an **Rudolf Mosse, Zürich.**

Schweizerische Nationalbank in Basel.

Ausschreibung der Steinhauerarbeit in Naturstein für den Neubau der Schweizerischen Nationalbank in Basel.

Bedingungen, Pläne und weitere Unterlagen liegen auf dem Baubureau der unterzeichneten Architekten vom 1. bis 7. August, je vormittags 10—12 Uhr.

Die Offerten sind bis zum 16. August einzugeben an die bauleitenden Architekten

SUTER & BURCKHARDT, Elisabethenstrasse 30, Basel.



Junger, aus der Lehre entlassener Schlosser sucht Stelle in Maschinenfabrik, wo er sich speziell in der Dreherei ausbilden könnte. Gefl. schreiben an **Werner Salzmann, Goldbrunnstrasse 87, Zürich 3.**

Jüngerer, arbeitsfreudiger

Architekt

(Diplom E. T. H. Zürich)

künstlerisch befähigt, in allen vorkommenden Arbeiten durchaus selbständig, sucht sich zu

verassoziieren

oder schon bestehendes Architekturbureau zu übernehmen. Grössere Einlage könnte geleistet werden. Offerten unt. Chiffre Z. C. 2003 befördert

Rudolf Mosse, Zürich.

Tiefbautechniker

guter Zeichner mit Bureau- und Baupraxis in Wasser- und Eisenbetonbau, gesucht nach Bern. Offerten unter Chiffre Z. E. 2005 befördert

Rudolf Mosse, Zürich.

Zwei

Materialschiffe

mit Bodenentleerung für je ca. 20 m³ gesucht für nächsten Winter. Offerten unter Chiffre Z. F. 2006 befördert

Rudolf Mosse, Zürich.

Walo Bertschinger

ZÜRICH, Hafnerstrasse 7.

Spezialfirma für:

Geleisebau

Ständiges grosses Lager in
Normalbahn- und Fabrikgeleisen,
Weichen und Drehscheiben.
Geleiseneubau, Unterhalt, Reparaturen.
Geleisebauwerkstatt.
Abnorme Geleise-Anlagen.

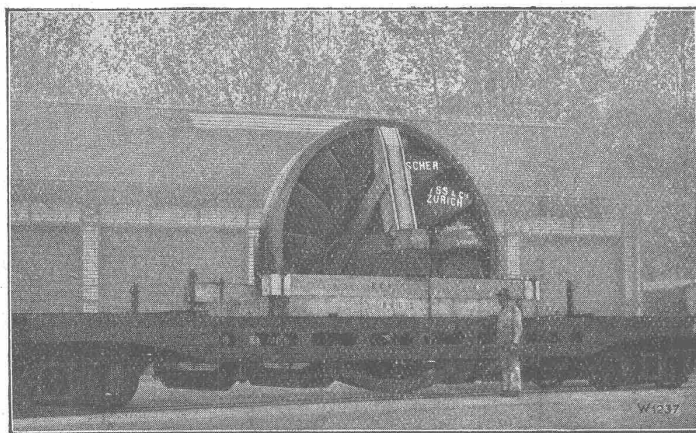
Strassenbau

Asphalt- und Teermakadam.
Oberflächenteerungen.
Neuanlagen.
Unterhalt.
Strassenwalzen-Betrieb.

Escher Wyss & Co^{ie}, Zürich

Wasserturbinen

neuester Konstruktion und für alle Verhältnisse



Lauftrad von 4,30 m für Anlage Parahyba (Brasilien) versandbereit.

**Automatische
Geschwindigkeits-Regulatoren**

**Druckregler
Wasserstandsregler**

**Komplette
Hochdruck-Rohrleitungen**

28.24