

Zeitschrift: Schweizerische Bauzeitung
Herausgeber: Verlags-AG der akademischen technischen Vereine
Band: 83/84 (1924)
Heft: 14

Werbung

Nutzungsbedingungen

Die ETH-Bibliothek ist die Anbieterin der digitalisierten Zeitschriften. Sie besitzt keine Urheberrechte an den Zeitschriften und ist nicht verantwortlich für deren Inhalte. Die Rechte liegen in der Regel bei den Herausgebern beziehungsweise den externen Rechteinhabern. [Siehe Rechtliche Hinweise.](#)

Conditions d'utilisation

L'ETH Library est le fournisseur des revues numérisées. Elle ne détient aucun droit d'auteur sur les revues et n'est pas responsable de leur contenu. En règle générale, les droits sont détenus par les éditeurs ou les détenteurs de droits externes. [Voir Informations légales.](#)

Terms of use

The ETH Library is the provider of the digitised journals. It does not own any copyrights to the journals and is not responsible for their content. The rights usually lie with the publishers or the external rights holders. [See Legal notice.](#)

Download PDF: 03.04.2025

ETH-Bibliothek Zürich, E-Periodica, <https://www.e-periodica.ch>

Schweizerische Bauzeitung

Abonnementspreis:
Schweiz 40 Fr. jährlich
Ausland 50 Fr. jährlich

Für Vereinsmitglieder:
Schweiz 32 Fr. jährlich
Ausland 40 Fr. jährlich
sofern beim Herausgeber
abonniert wird ::

WOCHENSCHRIFT

FÜR BAU-, VERKEHRS- UND MASCHINENTECHNIK

GRÜNDER ING. A. WALDNER, HERAUSGEBER ING. CARL JEGHER, ZÜRICH
Verlag: A. & C. Jegher, Zürich — Kommissionsverlag: Rascher & Cie., Zürich und Leipzig

ORGAN

DES SCHWEIZ. ING.- & ARCHITEKTEN-VEREINS & DER GESELLSCHAFT EHEM. STUDIERENDER DER EIDG. TECHN. HOCHSCHULE.

Insertionspreis:

4-gespalt. Colonelzeile od.
deren Raum . 50 Cts.
Haupttitelseite: 80 Cts.
Alleinige Inseraten-An-
nahme: Rudolf Mosse,
Annoncen-Expedition,
Zürich, Basel und deren
Filialen und Agenturen

OTIS-AUFZÜGE

130 000 ANLAGEN AUSGEFÜHRT, DAVON IN EUROPA ÜBER 30 000

OTIS-AUFZUGSWERKE, FABRIK WÄDENSWIL.

Joh. Müller Centralheizungen als Spezialität

Rüti (Zch.), Teleph. 30 Zürich 1, Bellevue, Teleph. Hottingen 324 Chur, Teleph. 160



SKF

Kugellager

Rollenlager

Transmissionen

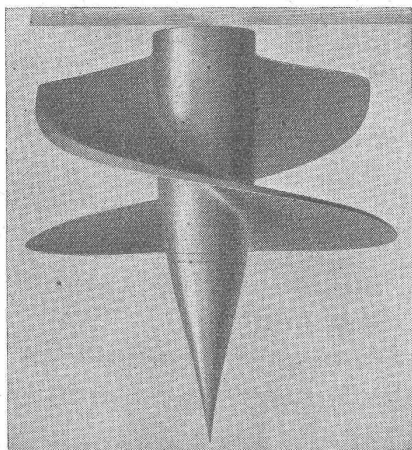
Riemenscheiben

AKTIENGESELLSCHAFT

SKF

KUGELLAGER

Zürich 1, Sihlstrasse 1, Telephone: Selnau 43.30



Lauftrad einer Bell-Schnelläufermaschine für spezielle Drehzahlen von 700-1100 per Minute.

A.-G. der Maschinenfabrik von

Theodor Bell & Cie

Kriens-Luzern

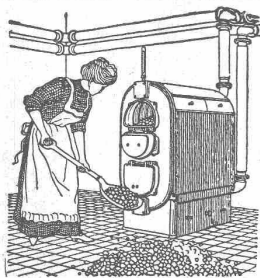
Gegründet 1855

Wasserturbinen

für alle Gefälle und Leistungen.

Bell-Schnelläufer

mit erreichtem Wirkungsgrad bis 88 %.

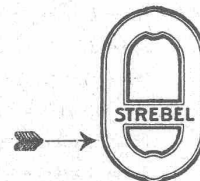


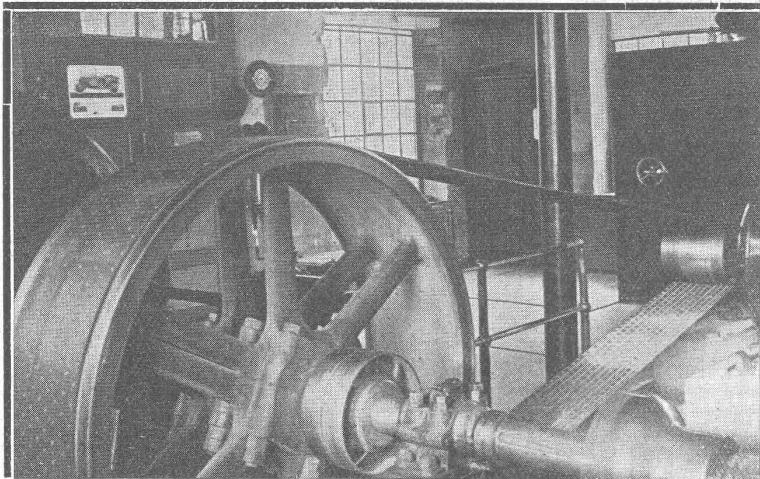
Strebekessel Zürich

Rämistrasse 5, Tel. Hottingen 49.33

Original-Strebekessel

tragen auf jedem Kesselgliede diese Schutzmarke.





„PIEVRE“ - Treibriemen

+ Patent +

Garantie für volle Leistungsfähigkeit bei schwierigsten Antriebsverhältnissen

Kleinste Achsabstände

Wegfall aller Spannrollen!

Verlangen Sie kostenlosen Besuch unseres Reisevertreters

Bild links: Pieuvre-Riemen 380 x 6 mm für eine Kraftübertragung von 120 PS bei 19 met/sek Riemen geschwindigkeit.

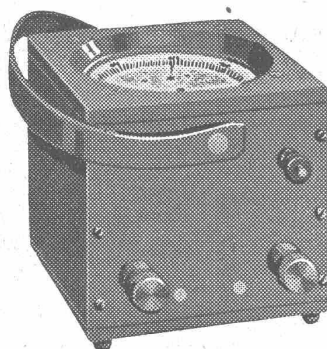
Früher Spannrollenantrieb!
(Generator-Antrieb im Elektrizitätswerk Hallau.)

RAUCH & CIE., MEILEN

Telephon 248

Ferraris - Wattmeter

mit Induktionszähler-Triebsystem



Das beliebte Instrument für die Leistungskontrolle

Unempfindlich gegen Überlastung, Kurzschlüsse und Stöße auf dem Transport

Hohe Messgenauigkeit

Geringes Gewicht

Niederer Preis

LANDIS & GYR A.-G. ZUG



MINIMAX-Hand-Feuerlöscher

Vielfach nachgeahmt
Nie erreicht!

Wer ihn kennt - lobt ihn!

Referenzen aus allen Branchen zu Diensten.

Minimax-Gesellschaft Zürich 8

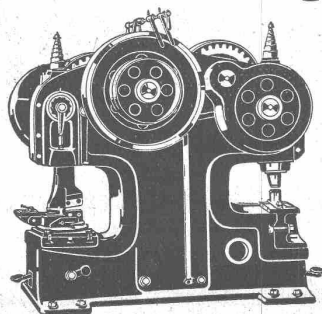
Seehofstrasse 4

Maschinenfabrik Weingarten

vorm. Hch. Schatz A.G. Weingarten Württbg.

Eisen- und Blech-Bearbeitungs-Maschinen

**Blechscheren
Profileisenscheren
Kurbelfafelscheren
Schrotscheren
Stabeisenscheren
Lochmaschinen
Ausklinkmaschinen**



**Excenterpressen
Kurbelpressen
Frikionspressen
Ziehpressen
Abkantmaschinen
Blechbiegmaschinen
Blechrichmaschinen**

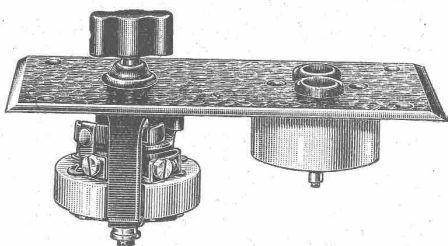
ADOLF FELLER, HORGEN

FABRIK ELEKTRISCHER APPARATE

baut u. a. als Spezialität

Apparate für Unterputzmontage
patentierter, erprobter Konstruktion, für jede Beanspruchung.

*Illustrierte Sonderliste IX, Ausgabe 1924, auf Wunsch gratis und franko. * Vertreter-Besuch bereitwilligst.*



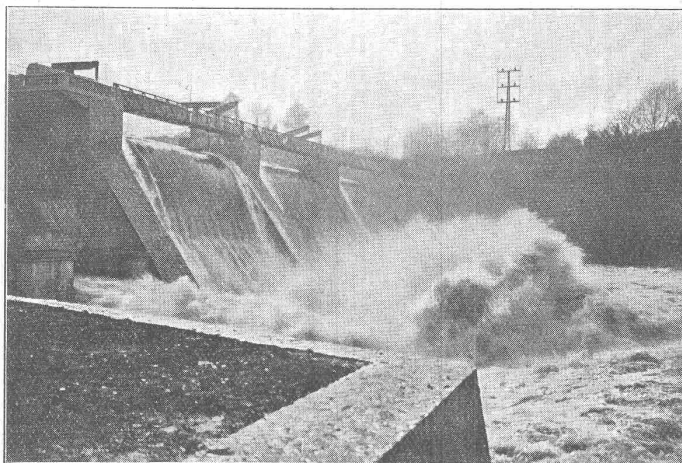
Auszeichnungen: Goldene Medaillen
Bern 1914 (Schweizerische Landesausstellung).
Turin 1923 (Internat. Ausstellung für techn.-industr. Neuheiten u. Erfindungen).

Selbsttätiger Hochwasserschutz

bei Wehranlagen und Talsperren. Selbsttätige Wasserspiegel- und Abflussregulierung an bestehenden und Neuanlagen.

Selbsttätige und von Hand bedienbare Wehrkonstruktionen.

Ausgeführt und im Bau über 2800 m Wehrbreite für ca. 28000 m³/sek Regulierfähigkeit



Ausgeführt und im Bau über 2800 m Wehrbreite für ca. 28000 m³/sek Regulierfähigkeit

Illustr. Katalog, Projekte und Kostenanschläge

Illustr. Katalog, Projekte und Kostenanschläge

Stauwerke A.-G., Zürich 1

Walchestrass Nr. 17

Pat. VISCIN- LUFTFILTER

für Lüftungs- und Heizungs-Anlagen, Turbogeneratoren, Kompressoren, Motoren usw.

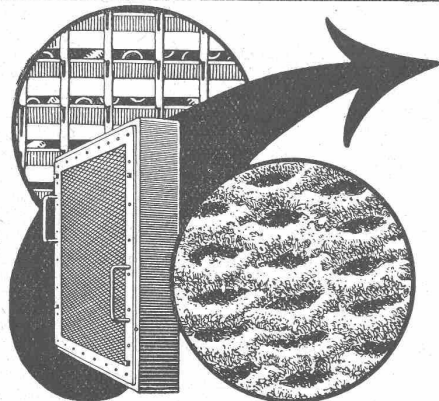
BESTES FILTER DER GEGENWART

3000 Anlagen mit 55 Millionen Stundenkubikmeter ausgeführt

Glänzende Resultate
Brochure No. S 304 kostenlos

VENTILATOR A.-G., STÄFA

FRÜHER F. WUNDERLI, USTER UND A. KÜNDIG, ZÜRICH/BASEL.



Zürich 1894 Goldene Medaille Bern 1914

Kasp. Winkler & Co., Altstetten - Zürich

Tel.: Selnan 39.63

Fabrikation chemisch-bautechnischer Präparate.

Telegramm: „Sika“ Zürich

SIKA

Wasserdichtung selbst während des Wasserdruckes.

Die **SIKA** sind nachweislich in allen Fällen einzig zuverlässig, und widerstehen einem Wasserdruck von 15 u. m. Atm.

JGOL

elastische, dichtende, wetter- u. säurefeste Anstrichmasse, 15 Atm. Wasserdruck widerstehend, für Mauern, Betonwerk, Terrassen, Gewölbe, Brücken, Kanäle, Blech- und Asphaltdächer.

Saurierbelagmasse

mit denselben Eigenschaften, jedoch in Belagdicken von 5 bis 10 mm

Jgol 6 u. Resistosul

elastische, dichtende, gegen Säuren an- und organische Lösungsmittel, Dämpfe und Gase, beständige Anstrichprodukte in allen Farben, matt bis hochglänzend, für Stein, Cement, Putz, Metall und Holz. Isolieren auch gegen elektrische Funken, und machen Böden staubfrei.

Jgas 3 - Kitte

schwarz, hell und grau, zur dichtenden, dauernd elastischen Verkittung von gerissenen Terrassen u. a. m.

Purigo, 1, 3 und 5

zur Steinreinigung, Härtung u. Konservierung, geeignet für alle Putzarten. Sedimentärgestein u. Cementböden werden stahlhart und staubfrei.

Rustofor u. Nerusto

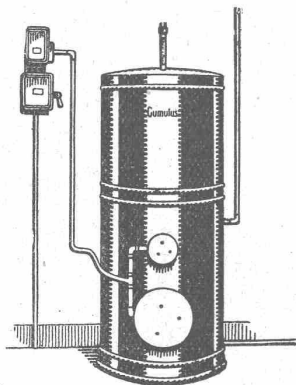
Rostentfernung u. Schutzanstrich-Farben, matt bis hochglänzend, gegen alle Einflüsse beständig.

Conservado 1-5

dichtende Konservierung für verwitterte und neue Steinfassaden, Monumente, feuchte Putze, Backsteinrohbauten und Ziegeldächer, geeignet als dichtende, wetterfeste Anstriche.

Elektrische Heisswasserspeicher

« **CUMULUS** »



für Wandmontage, Badeboiler, stehende Boiler, Sparboiler etc., sofort ab Lager lieferbar.

NEU!

Elektr. Akkumulier-Fussbodenheizung

Die ökonom. Heizung der Gegenwart
Verlangen Sie unsere Kataloge!

Fabrik elektrischer Apparate

FR. SAUTER A.-G., BASEL

Meidinger
VENTILATOREN

für alle Bedürfnisse der Industrie

Zentrifugal- und Schrauben-Ventilatoren

für Lüftungs-, Luftheizungs-, Trocknungs-, Entnebelungs- und pneumatische Transportanlagen

Unterwind- und Saugzug-Gebläse

Cupolofen-Gebläse

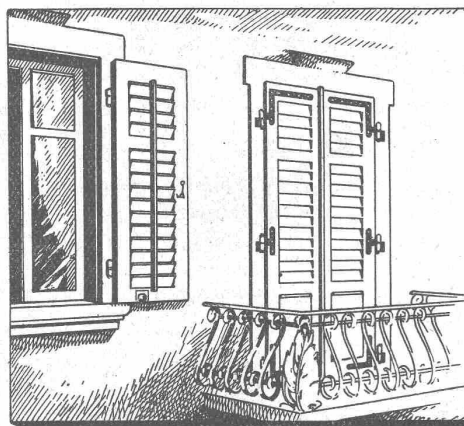
Rohrpost-Gebläse

Elektrische Schmiede-Ventilatoren

Elektro - Motoren

Umformer, Generatoren, Transformatoren

G. Meidinger & Cie., Basel



Schaub & Zwingli

JALOUSIENFABRIK + HORGEN

Lieferung v. Rolläden und Rolljalousien

TELEPHON N° 282

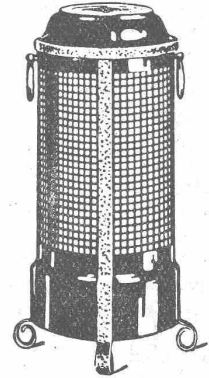
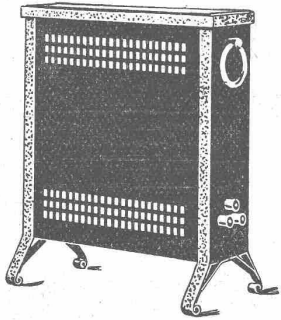
DIE JALOUSIELADEN MIT FRIESVERBINDUNG
+ PAT. 96302 GEWÄHRLEISTEN VERMOGE JHRER
KONSTRUKTION GROSSTE WIDERSTANDSFÄHIG-
KEIT GEGEN DIE WITTERUNGSEINFLÜSSE.

Verlangen Sie unsern unverbindlichen Besuch
Kein Stirnholz ist dem Wetter ausgesetzt,
daher kein Senken u. Schiefhängen der Laden

„THERMA“ Elektrische Heizöfen

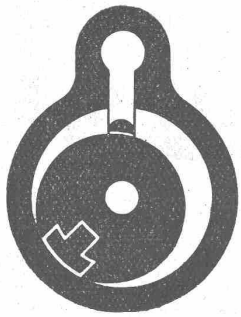
zeichnen sich aus durch:

geringes Gewicht
grosse Dauerhaftigkeit
gediegene Ausführung



„THERMA“ A.-G.
Schwanden (Glarus)

KOMPRESSOREN A.-G. INTERLAKEN



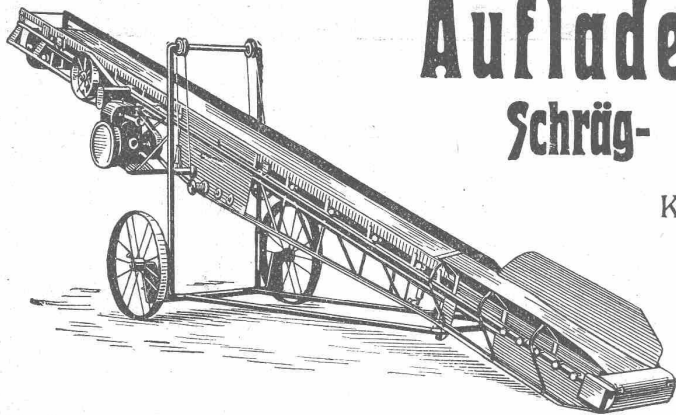
KOMPRESSOREN für Bahnen u. Pressluftanlagen

GEBLÄSE

VAKUUMPUMPEN

für alle Zwecke

Patent Weber



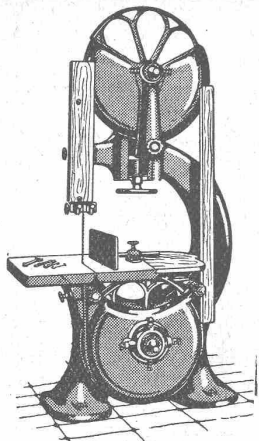
Auflader und Entlader Schräg- und Horizontal-Transporte

Komplette Verlade-, Transport- und
Sortieranlagen

Steinbrecher
Kauf und Miete.

U. Ammann Maschinenfabrik
A.-G.

Langenthal



Besuchen Sie meinen Stand
an der
**Kantonal-bernischen Ausstellung
in Burgdorf**

Stand No. 52

Mittelhalle A

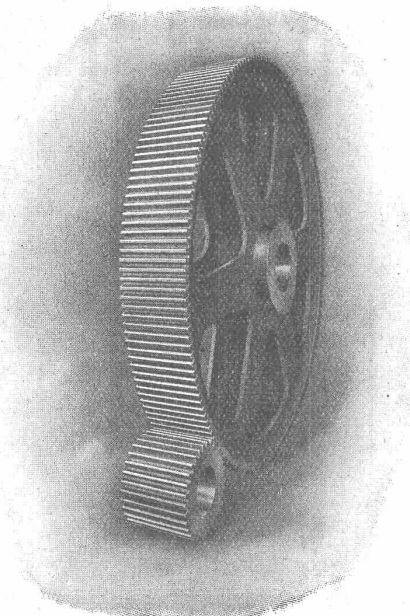
G. GERBER, Ing., BERN

Moderne Holzbearbeitungs- und Sägerei-Maschinen

GEGRÜNDET 1869

Telephon: Bern Bollwerk 30.35

**MAAG-ZAHNRÄDER A.-G.
ZÜRICH**



Stirnrad-Getriebe mit gehärtetem und geschliffenem Ritzel
für Förder-Anlage 1100 PS.

**Komplette Reduktions- und
Tourenerrhöhungs-Getriebe**

Zahnräder für alle Verwendungszwecke

**HYDRAULISCHE
HEBEBÖCKE
(PATENT)**
mit unbegrenzter
Hubhöhe.

PERPETUUM

Vorteile:
Geringe Bauhöhe, unbegrenzte Hubhöhe, Kontinuirlichkeit der Arbeit.
Denkbar grösste Standsicherheit. Aufbau des Fundaments unter dem
Bock selbst. Kein Umsetzen, keine Druck- und Hubverluste. Maschi-
neller Antrieb, wo Handbetrieb nicht mehr rationell ist. Grösste Zeit-
und Lohnersparnis. - Je nach der Art der Arbeit betragen die auf-
gewendeten Löhne bei maschinellem Betrieb nur 2 bis 5% der Lohn-
summe, die nach dem alten Verfahren aufgebracht werden müsste.
Ingenieur-Vertretungen an allen wichtigen Plätzen gesucht.

**HEINRICH
DE FRIES**
G. M. B. H.
DUIELDORF

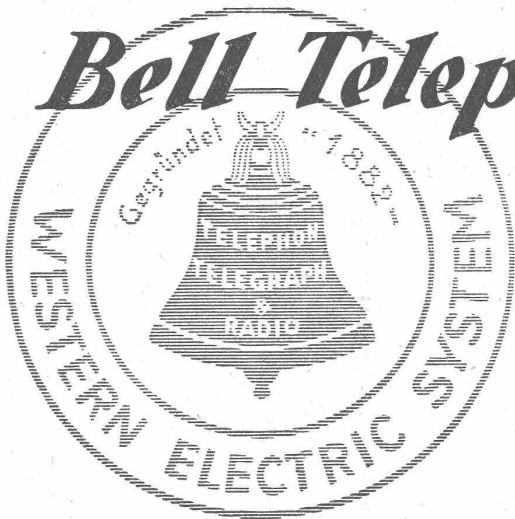
Die bestqualifizierten, billigen, schmiedeisernen
sowohl innen geteerten und aussen rot gestrichenen, als auch die galvanisierten

- K. S. - Ablaufröhren -
für sanitäre Installationen

sind wieder prompt ab Lager erhältlich.

Verlangen Sie Katalog- und Preisliste bei der

RÖHRENFABRIK A.-G., BASEL-DREISPITZ



Bell Telephone Mfg. Co.

BERN

BUBENBERGPLATZ 10

**AUTOMATISCHE
PRIVAT-TELEPHON
ANLAGEN**

Sämtliche Telegraphen-, Telephon- und Radio-
Ausrüstungen

Ueber die Hälfte aller Telephone der Welt sind WESTERN ELECTRIC Fabrikat

TURBINES HYDRAULIQUES

ATELIERS DES CHARMILLES S. A.

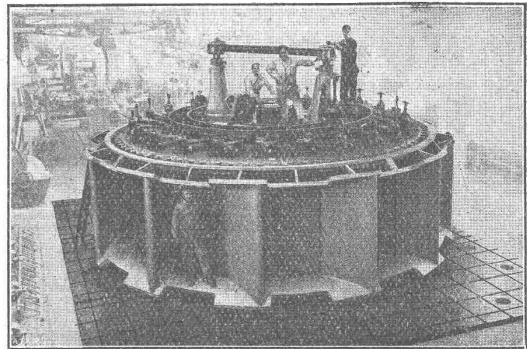
GENÈVE

109, ROUTE DE LYON

RÉGULATEURS BREVETÉS

FONDERIE

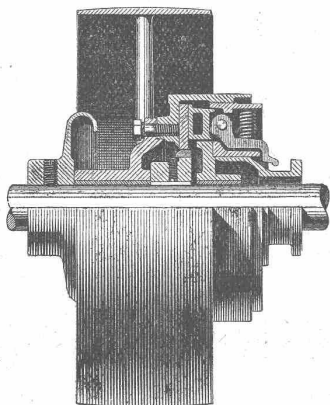
DE FER ET DE BRONZE



Une des turbines de Chancy-Pougny (Suisse)
Puissance 8700 CV, sous 9 m de chute



GESELLSCHAFT DER LUDW. VON ROLL'SCHEN EISENWERKE
· FILIALE: EISENWERK CLUS KT. SOLOTHURN ·



Benn-Kupplung, Typ NN,
in Verbindung mit Riemenscheibe

BENN-KUPPLUNG

Patentiert in allen Industriestaaten.

Durch langjährige Erfahrungen vervollkommnete Reibungskupplung.
Vollständig geschlossen. Reibungsflächen scheibenförmig.

Keine vorstehenden Teile.

Zum Ein- oder Ausrücken bei jeder Kraft und Geschwindigkeit während des Betriebes

TRANSMISSIONEN

Komplette Anlagen für alle Industriezweige.

Patent-LENIX-Getriebe.

Ausführungsrecht für die Schweiz.

BAUMANN, KOELLIKER & Co., A.-G., ZÜRICH 1

BAHNHOFSTRASSE - FÜSSLISTRASSE 4

Installationen für Verwendung elektrischen Stromes jeder Art

PRESSLUFT-WERKZEUGE „KRUPP“

sind hervorragend in Konstruktion und Leistung

Bohr-, Abbau-, Meissel- und Niethämmer, Nietmaschinen, Nietfeuer, Stampfer, Abklopfer, Gegenhalter etc.

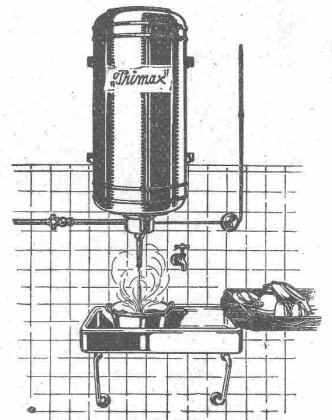
Auf Wunsch Probelieferung ab Lager Zürich

ELEKTRISCHE HAND-BOHRMASCHINEN „KRUPP“

für Bohrerleistung von 10 bis 80 mm

ROBERT AEBI & CIE., A.-G., ZÜRICH 1

Komplette Kompressorenanlagen, Armaturen etc.



Stehende und liegende
sowie

Wand-Boiler „Primax“
in jeder Grösse

ferner elektr. Industrieteppeiche
„Calora“ empfehlen:

CALORA A.-G.
Küsnacht-Zürich.

Direktion: A. Däniker, Ing. (G. e. P.)

TURBINEN-

ROHRLEITUNGEN

HOCHSPANNUNGS-

ROHRMASTE

Verlangen Sie Sonderdruckschriften

MANNESMANNRÖHREN-WERKE DÜSSELDORF

VERTRETER FÜR DIE SCHWEIZ:

Ober-Ing. ERNST DEFFNER, ZÜRICH, Frohburgstrasse 54

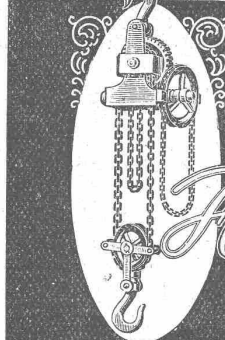
KITTLLOSE GLASDACHER

System Zimmermann



WALTHER & MÜLLER
- BERN -

J. Brun & Co



Nebikon

Telegr.: BrunNebikon Teleph. 12

Hebezeuge

Ketten-, Stiften- und
Baumaschinenfabrik

Moderne

Hebezeuge

Flasenzüge, Laufkatzen
Laufwinden, Fusswinden
Wellenböcke, Bauwinden
Stockwinden, Wandwinden

sowie

Bindketten, Galketten
kalibrierte Ketten usw.

prompt und billig.

Stets grosser Lagervorrat in kuranten
Hebezeugen und Ketten

JAK. MEYER

S. I. A.

DIPL. INGENIEUR &
GRUNDBUCHGEOMETER

TEL. 6

ADLISWIL ZGH.

Schweizer. Strassenbau-Unternehmung A. G.

Zürich
Steinwiesstr. 40 — Tel.: Hott. 43.81

Telegr.: „Stuag“

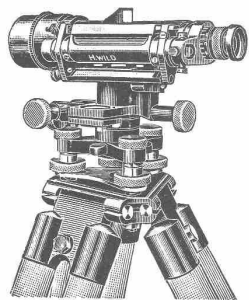
BERN
Laupenstr. 8 — Tel.: Bollwerk 54.54

Telegr.: „Stuag“

Lausanne
Pétit Chêne 22 — Tel.: 20.28

Grösste Spezialfirma für Strassenbeläge aller Art.

30 Dampf- u. Motorwalzen, sechs Steinbrecher :: :: Eigene Pflastersteinbrüche u. Hartschotterwerke in Alpnach, Beckenried u. Bouveret
„Spramex- und Mexphalt-Beläge“



WILD

NIVELLIER UND THEODOLIT
sind sehr leistungsfähig, solid gebaut, mäßig im Preis

Verkaufs-Aktiengesellschaft

Heerbrugg

H. Wild's geodätische Instrumente

(St. Gallen)

ELEKTRISCHE UNTERNEHMUNGEN

O. BÜRGI

Zürich 1 * Lausanne

Spezial-Geschäft für Freileitungsbauten jeder Art

KABEL-MONTAGEN

auf Grossleitungen nach patentiertem mechanischem Verfahren

Keine äussere Beschädigung mehr der Kabel

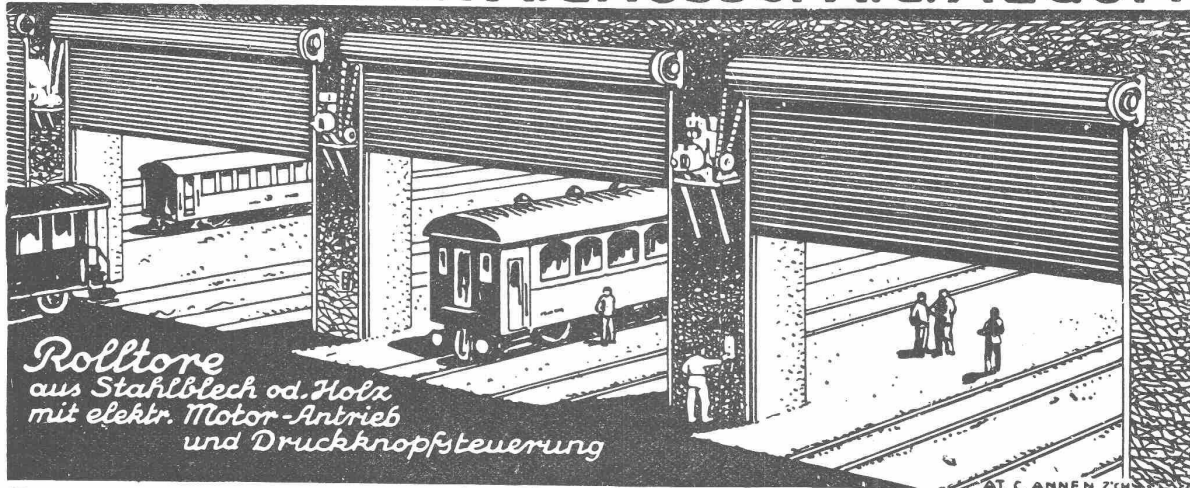


Asphalt-Arbeiten Wasserdichte Abdeckungen

HEINRICH BRÄNDLI, HORGEN

Asphalt-, Dachpappen- und Holzzement-Fabrik

Rolladenfabrik A. Griesser A.G. Aadorf



*Rolltore
aus Stahlblech od. Holz
mit elektr. Motor-Antrieb
und Druckknopfsteuerung*

AT. C. ANNEN ZÜRICH

Zweigniederlassung : **Zürich** Militärstrasse 108

Asphalt-Emulsion A.-G. Zürich

Hafnerstrasse 7

Unternehmung für Asphaltarbeiten



Mammutabdichtungen für Brücken,
Tunnels, Dächer, Terrassen, Fundamente,
Asphalt-Emulsion- und Eweol-Isolieranstriche
Porolith-Mörtelzusatz,
Gussasphalt-Beläge.

Pont de Pérolles Fribourg (Länge 555)

Bauleitung Jaeger & Lusser, Ing.-Bureau, Fribourg	Goudronanstrich der Stirnmauern	1000 m ²
Unternehmer: Ed. Züblin & Co., A.-G., Zürich	Gussasphalt auf die Trottoirs über den Kabel-	
Abdeckung der Brückendecke mit „Mammut“ 4200 m ²	kanälen	1100 m ²
Ausgeführt durch Asphalt-Emulsion A.-G.		




Linoleum
Helvetia
 GIUBIASCO (SCHWEIZ)
enttäuscht
nie!

SUPERSHIP-BELAG IM WERKBUND-SAAL
an der Kantonalen Ausstellung Burgdorf 1. August bis
15. Okt. 1924
 (LINOLEUM-MOSAİK nach Entwurf des Architekten)

ausgeführt neben andern Arbeiten (Ehrensaal der Künstler mit prämiertem Inlaidmuster) durch die

LINOLEUM A.-G. GIUBIASCO (SCHWEIZ)

AGENTUR IN ZÜRICH, BLEICHERWEG 50