

Objektyp: **Advertising**

Zeitschrift: **Schweizerische Bauzeitung**

Band (Jahr): **83/84 (1924)**

Heft 15

PDF erstellt am: **08.08.2024**

### **Nutzungsbedingungen**

Die ETH-Bibliothek ist Anbieterin der digitalisierten Zeitschriften. Sie besitzt keine Urheberrechte an den Inhalten der Zeitschriften. Die Rechte liegen in der Regel bei den Herausgebern. Die auf der Plattform e-periodica veröffentlichten Dokumente stehen für nicht-kommerzielle Zwecke in Lehre und Forschung sowie für die private Nutzung frei zur Verfügung. Einzelne Dateien oder Ausdrucke aus diesem Angebot können zusammen mit diesen Nutzungsbedingungen und den korrekten Herkunftsbezeichnungen weitergegeben werden. Das Veröffentlichen von Bildern in Print- und Online-Publikationen ist nur mit vorheriger Genehmigung der Rechteinhaber erlaubt. Die systematische Speicherung von Teilen des elektronischen Angebots auf anderen Servern bedarf ebenfalls des schriftlichen Einverständnisses der Rechteinhaber.

### **Haftungsausschluss**

Alle Angaben erfolgen ohne Gewähr für Vollständigkeit oder Richtigkeit. Es wird keine Haftung übernommen für Schäden durch die Verwendung von Informationen aus diesem Online-Angebot oder durch das Fehlen von Informationen. Dies gilt auch für Inhalte Dritter, die über dieses Angebot zugänglich sind.

# Schweizerische Bauzeitung

## Abonnementspreis:

Schweiz 40 Fr. jährlich  
Ausland 50 Fr. jährlich

## Für Vereinsmitglieder:

Schweiz 32 Fr. jährlich  
Ausland 40 Fr. jährlich  
sofern beim Herausgeber  
abonniert wird

## WOCHENSCHRIFT

FÜR BAU-, VERKEHRS- UND MASCHINENTECHNIK

GRÜNDER ING. A. WALDNER, HERAUSGEBER ING. CARL JEGHER, ZÜRICH

Verlag: A. &amp; C. Jegher, Zürich — Kommissionsverlag: Rascher &amp; Cie., Zürich und Leipzig

## ORGAN

DES SCHWEIZ. ING.- &amp; ARCHITEKTEN-VEREINS &amp; DER GESELLSCHAFT EHEM. STUDIERENDER DER EIDG. TECHN. HOCHSCHULE.

## Insertionspreis:

4-gespalt. Colonelzeile od.  
deren Raum . . . 50 Cts.  
Haupttitelseite: 80 Cts.  
Alleinige Inseraten-An-  
nahme: Rudolf Mosse,  
Annoncen-Expedition,  
Zürich, Basel und deren  
Filialen und Agenturen

## Löhle & Kern A.-G. für Eisenbau, Zürich

Entwurf und Ausführung von

# Eisenkonstruktionen aller Art.

TEL. No. 6 **BERCHTOLD & CO** THALWIL

## ZENTRALHEIZUNGEN

aller zeitgemässen Systeme

# OTIS-AUFZÜGE

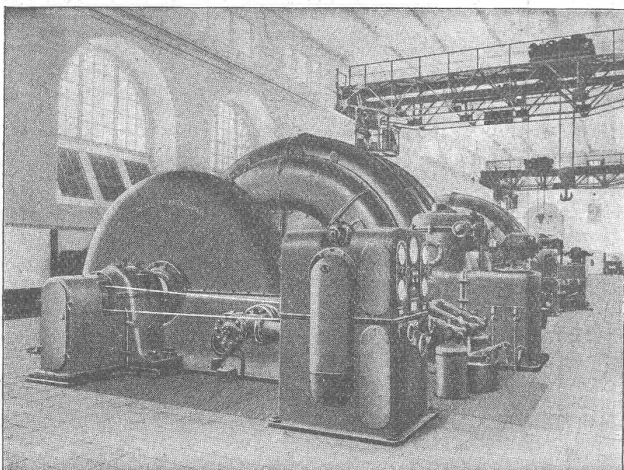
130 000 ANLAGEN AUSGEFÜHRT, DAVON IN EUROPA ÜBER 30 000

OTIS-AUFZUGSWERKE, FABRIK WÄDENSWIL.

Cementwarenfabrik in Wallisellen  
Tödistrasse, Zürich

Kunststeine, Röhren, Platten, Garteneinfassungen, Vasen, Frühbeet-  
kasten, Pfosten, Bretter für Einfriedigungen etc. etc.

**Favre & Cie**  
Zürich 2



Maschinensaal im Kraftwerk Barberine, Wallis, der Schweizerischen Bundesbahnen.

A.-G. der Maschinenfabrik von

## Theodor Bell & Cie

Kriens-Luzern

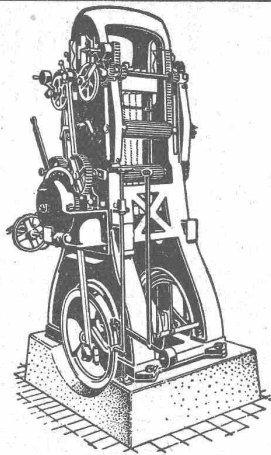
Gegründet 1855

# Wasserturbinen

für alle Gefälle und Leistungen.

## Bell-Schnelläufer

mit erreichtem Wirkungsgrad bis 88 %.

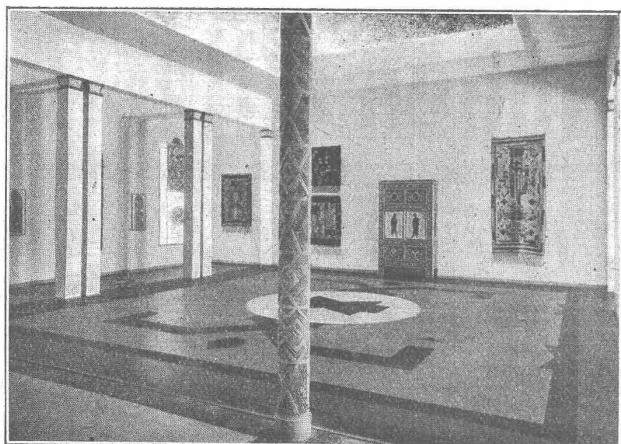


Besuchen Sie meinen Stand  
an der  
**Kantonal-bernischen Ausstellung  
in Burgdorf**

Stand No. 52

Mittelhalle A

**G. GERBER, Ing., BERN**  
Moderne Holzbearbeitungs- und Sägerei-Maschinen  
GEGRÜNDET 1869  
Telephon: Bern Bollwerk 30.35



**Lino leum**  
**Helvetia**  
GIUBIASCO (SCHWEIZ)  
**enttäuscht  
nie!**

**SUPERSHIP-BELAG IM WERKBUND-SAAL**

**an der Kantonalen Ausstellung Burgdorf** 1. August bis 15. Okt. 1924

(LINOLEUM-MOSAIK nach Entwurf des Architekten)

ausgeführt neben andern Arbeiten (Ehrensaal der Künstler mit prämiertem Inlaidmuster) durch die

**LINOLEUM A.-G. GIUBIASCO (SCHWEIZ)**

AGENTUR IN ZÜRICH, BLEICHERWEG 50

**Kasp. Winkler & Co., Altstetten - Zürich**

Tel.: Selnan 39.63

Fabrikation chemisch-bautechnischer Präparate.

Telegramm: „Sika“ Zürich

**SIKA**

**Wasserdichtung selbst während des Wasserdruckes.**

Die **SIKA** sind nachweislich in allen Fällen einzig zuverlässig, und widerstehen einem Wasserdruck von 15 u. m. *Atm.*

**JGOL**

elastische, dichtende, wetter- u. säurefeste Anstrichmasse, 15 *Atm.* Wasserdruck widerstehend, für Mauern, Betonwerk, Terrassen, Gewölbe, Brücken, Kanäle, Blech- und Asphaltdächer.

**Saurierbelagmasse**

mit denselben Eigenschaften, jedoch in Belagdicken von 5 bis 10 mm

**Jgol 6 u. Resistosul**

elastische, dichtende, gegen Säuren an- und organische Lösungsmittel, Dämpfe und Gase, beständige Anstrichprodukte in allen Farben, matt bis hochglänzend, für Stein, Cement, Putz, Metall und Holz. Isolieren auch gegen elektrische Funken, und machen Böden staubfrei.

**Jgas 3 - Kitte**

schwarz, hell und grau, zur dichtenden, dauernd elastischen Ver kittung von gerissenen Terrassen u. a. m.

**Purigo, 1, 3 und 5**

zur Steinreinigung, Härtung u. Konservierung, geeignet für alle Putzarten. Sedimentärgestein u. Cementböden werden stahlhart und staubfrei.

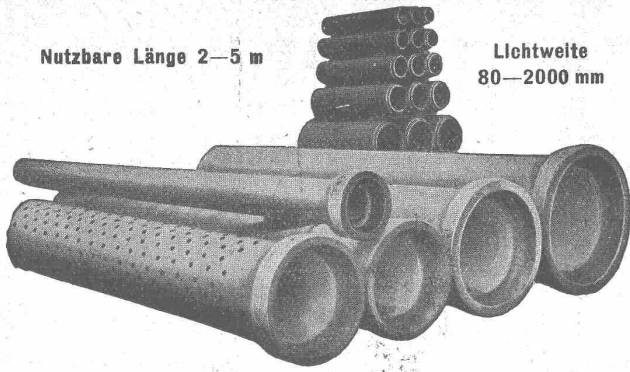
**Rustofor u. Nerusto**

Rostentfernung u. Schutzanstrich-Farben, matt bis hochglänzend, gegen alle Einflüsse beständig.

**Conservado 1-5**

dichtende Konservierung für verwitterte und neue Steinfassaden, Monumente, feuchte Putze, Backsteinrohbauten und Ziegeldächer, geeignet als dichtende, wetterfeste Anstriche.





Nutzbare Länge 2—5 m

Lichtweite  
80—2000 mm

# Armierte Betonröhren

für Turbinen- und Trinkwasserleitungen, Bewässerungsanlagen, Jaucheleitungen, Kabelanlagen, Kanalisationen u. Durchlässe etc. bis 10 Atm. Betriebsdruck.

## Armierte Beton - Sickerröhren Dünnwandige Cement-Drainierrohre

Baulänge 50 und 100 cm. Lichtweite 150—850 mm.

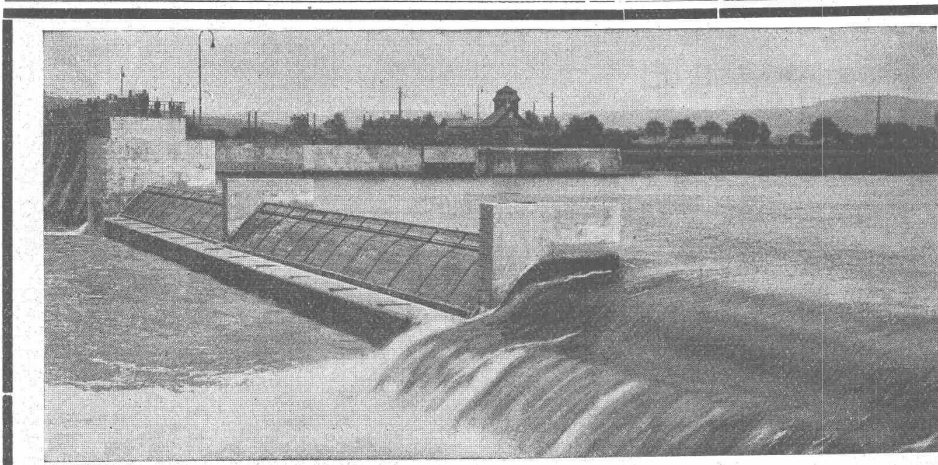
Alle Röhren garantiert wasserundurchlässig u. säurebeständig.  
Hohe Festigkeiten auf Biegung und Scheitelbelastung.

Lieferung durch „Siegwartbalken-Gesellschaft Luzern“ und „Desmeules Frères Granges-Marnand“.

# TURBINEN LEITUNGEN

ENTWURF \* AUSFÜHRUNG \* MONTAGE

PROMETHEUS-WERKE AKTIENGESELLSCHAFT HANNOVER-DEUTSCHLAND



## Dachwehr

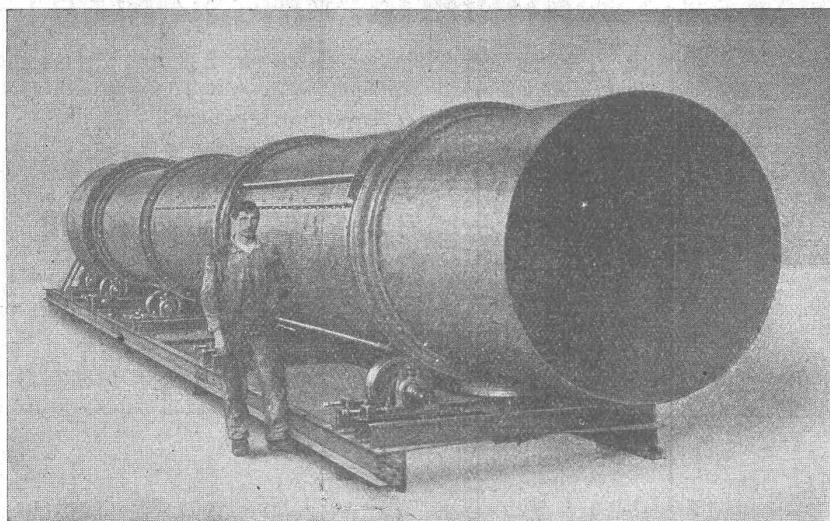
automatisch od. mühelos bedienbar, bester Hochwasserschutz.

**Ueberfallklappen**  
**Automatische Saugüberfälle**  
einfachster Bauart

**Kolksicherer Sturzboden**

Patent Pfletschinger-Läufer

**Huber & Lutz**  
Ingenieure, ZÜRICH  
Stampfenbachstrasse 75



**U. AMMANN**  
 Maschinenfabrik A.-G.  
**LANGENTHAL**

**Waschmaschinen**

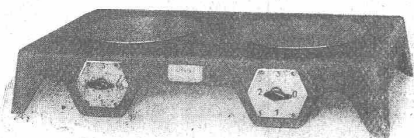
mit angebaute Sortiervorrichtung für  
 verschiedene Körnungen

**Sortiertrommeln**

für Kraftbetrieb

**Steinbrecher**

eigener Fabrikation

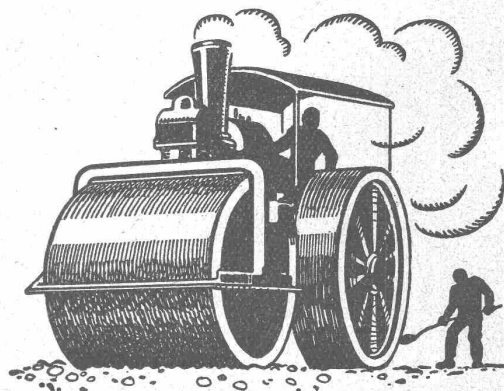


**A.-G. KUMMLER & MATTER**  
**AARAU**

Fabrik elektr. Heiz- und Kochapparate  
 Elektr. Heisswasserspeicher, Kochherde,  
 komplette elektr. Küchen,  
 Kirchenheizungen

Prospekte zu Diensten

Lohnfeuerverzinkerei



**SCHWEIZ. STRASSENBAU-  
 UNTERNEHMUNG A.G.**

**BERN**  
 LAUPENSTR. 8  
 TEL: B. 54.54

**ZÜRICH**  
 STEINWIESSTR. 40  
 TEL: H. 4381

**LAUSANNE**  
 PETIT-CHÊNE, 22  
 TEL: 20.28

# Automatische Telephon-Anlagen

für Privat- und Geschäftshäuser  
 Fabriken und Verwaltungen

**mit Anschluss an das staatl. Netz**

Herstellung der kompletten Einrichtungen:

HAUS-INSTALLATION ~ KABEL-ANLAGEN ~ FREI-LEITUNG

**AUG. SCHNEIDER & C<sup>IE</sup>, BERN**

Konzessionäre der Schweizerischen Ober-Telegraphen-Direktion

Telephon: Spitalacker 44.45 und 44.46





# Drahtseil - Bahnen

als

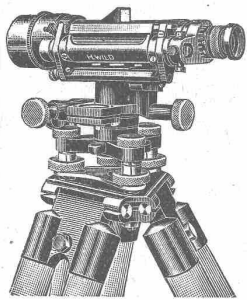
## rationellstes Transportmittel

in Gebirgsgegenden

ADOLF **BLEICHERT** & CO.,  
LEIPZIG

Aelteste u. grösste Fabrik d. Welt f. d. Bau v. Drahtseilbahnen u. Elektrohängebahnen. Kabelkrane, Becherwerke, Bandförderer, Elektroflaschenzüge, Streckenförderer, Elektrokarren

Vertreter für die Schweiz :

**ROBERT AEBI & CIE., A.-G., ZÜRICH**

# WILD

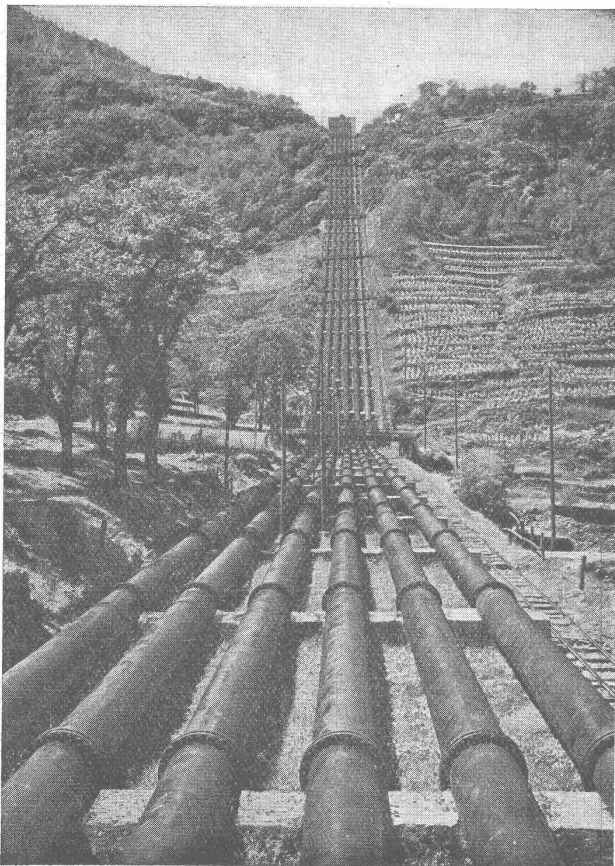
NIVELLIER UND THEODOLIT  
sind sehr leistungsfähig, solid gebaut, mäßig im Preis

Verkaufs-Aktiengesellschaft

Heerbrugg

H. Wild's geodätische Instrumente

(St. Gallen)



DRUCKLEITUNGEN BRUSIO

SOCIÉTÉ ANONYME  
DES FORGES ET ACIÉRIES DE DILLING  
s./SARRE

**DILLINGER HÜTTENWERKE A.-G.**  
**DILLINGEN-SAAR**

GEGRÜNDET 1685

**GESCHWEISSTE HOCHDRUCK-  
ROHRE:**

**SPEZIALITÄT:**  
**QUALITÄTS-BLECHE FÜR GENIETETE  
TURBINEN-ROHRE**

**AUSGEFÜHRTE ANLAGEN IN DER SCHWEIZ MIT  
GESCHWEISSTEN HOCHDRUCK-ROHREN:**  
KRAFTWERKE BRUSIO IN CAMPOCOLOGNO, GRAUBÜNDEN  
KRAFTWERK BURGLAUENEN DER JUNGFRAU-BAHN  
KRAFTWERK VERNAYAZ — APROZ s./NENDAZ  
DALA IN OBERWALLIS — ILLSEE-TURTMANN-WERK

**QUALITÄTSBLECH-LIEFERUNGEN FÜR GENIETETE  
ROHRE:**

LUZERN-ENGELBERG  
KANDER-, RABIUSA- UND VERZASCA-WERKE  
UND VIELE ANDERE MEHR.

VERTRETER FÜR DIE SCHWEIZ:

„**SOGÉCO**“

AKTIENGESELLSCHAFT FÜR DEN HANDEL MIT INDUSTRIE-  
PRODUKTEN VORMALS HENRI SCHOCH

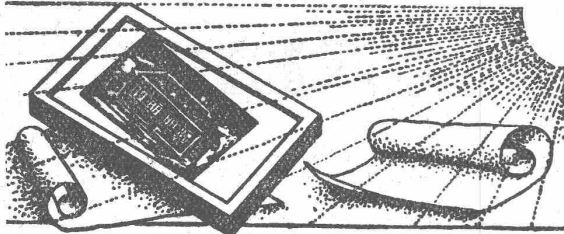
**ZÜRICH**

# FÜR DAS TECHNISCHE BUREAU

## ART. INSTITUT ORELL FUSSLI, ZÜRICH

Übersichts-Pläne, Stadt-Pläne, Exkursions-Karten, Clichés,  
Buchdruckerei, Lithographie, Verlags-Buchhandlung  
SPEZIALITÄT: Direkte Kopie von Katasterplänen (Zinkdruck)

Besteingerichtetes Atelier für photographische Übertragung von Vermessungsoperaten in andere Masstäbe

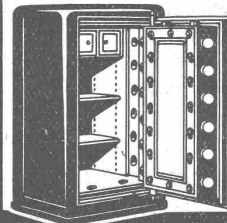


Lichtpausen div. Verfahren  
Plandruck — Zinkdruck

Elektr. u. pneumatische Lichtpausapparate  
Erstkl. Pauspapiere für Bleistift und Tusch

Schweiz. Lichtpausanstalten A.-G.  
vorm. Hatt & Cie., Zürich, Zähringerstr. 55 (Leonhardpl.)

## KASSENSCHRÄNKE.



Tresoranlagen  
Panzer-Türen  
Einmaverschränke  
Büromöbel aus Stahlblech

BAUER A.G. ZÜRICH 6.  
Gegründet 1862.

Das lästige  
und zeitraubende  
Zerschneiden der

### Drahtziegel -Rollen

fällt weg. Die  
Schweiz. Drahtziegel-  
Fabrik A.-G., Lotzwil  
liefert

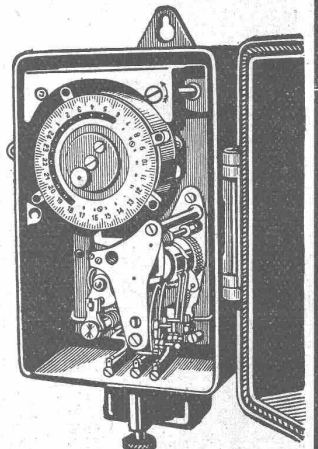
### Drahtziegel -Streifen

in allen Breiten.  
Muster und Preislisten verlangen  
Goldene Medaillen:  
Bern 1914, Barcelona 1921



A.-G. für  
Schaltapparate Bern  
Gerbergasse 27

Zeit- und Sperrschalter  
Schaltuhren, Fernschalter  
Dreiminuten-Schalter  
Temperaturschalter  
Temperaturregler  
Kombinierte  
Tarif- und Sperrschalter  
Schalter mit astronomischer  
Verstellung für Beleuchtung



# Eisenwerk-Aktiengesellschaft Bosshard & Cie., Näfels

### Abteilung: Eisen-Konstruktionen:

Brücken - Hochbauten - Reservoirs - Maste - etc. - etc.

### Abteilung: Maschinen-Fabrik:

Schleusen- u. Wehranlagen - Baumaschinen - Steinbrecher  
Krane aller Systeme - Mechanische Förder-Anlagen - Spezialität: Stahlband-Transportanlagen

# Eisenkonstruktionen

Brücken, Hochbauten, Maste, Reservoirs, Krane, Stauwehre, Blecharbeiten etc.

**Wartmann, Vallette & Cie., Brugg** (Filiale in Genf)



GESELLSCHAFT DER LUDW. VON ROLL'SCHEN EISENWERKE  
· FILIALE: EISENWERK CLUS KT. SOLOTHURN ·



## TRANSMISSIONEN

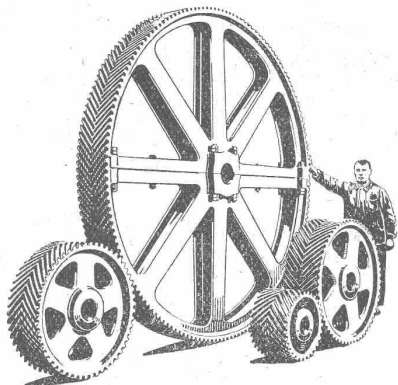
in moderner Ausführung, mit Ringschmierlagern oder Kugellagern.  
Komplette Anlagen für alle Industriezweige.

**Benn's Patent-Reibungskupplungen.**  
**Elektromagnetische Reibungskupplungen.**  
Patentiert in der Schweiz und im Auslande.

**Patent-LENIX-Getriebe**

**FILIALE: GIESSEREI OLTEN**

**Rohguss zu Riemenscheiben und Zahnrädern**  
jeder Grösse und Konstruktion.



Räder mit Winkelzähnen.

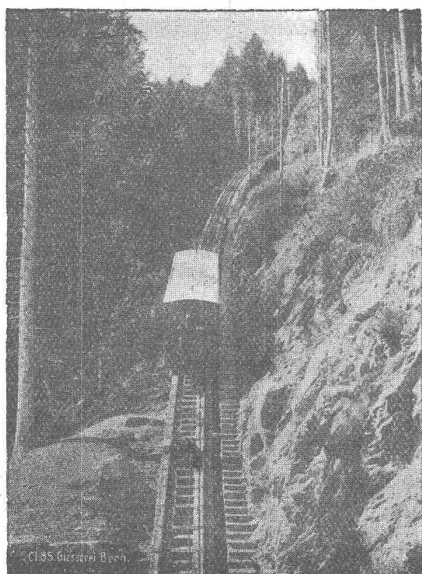
## Gesellschaft der L. von Roll'schen Eisenwerke, Gerlafingen

Gegründet 1823

Werk „**Giesserei Bern**“ in Bern

Gegründet 1823

Konstruktionswerkstätten, Eisengiesserei



Seilbahn Niesen, I. Sektion, maximale Steigung 66 %.

## Zahnradbahnmaterial

Hebezeuge  
Eisenbahnmaterial  
Schützenanlagen und  
Wehreinrichtungen  
Standseilbahnen  
Allgem. Maschinenbau



Telegramme: Giesserei Bern  
Telephon 1066



# Stahl Metalle

Grosses Lager für alle Zwecke

## NOTZ & Co, BIEL

### Die 5 Systems-Typen

der Carba-Tankanlagen

1. **System P.** Anlagen ohne Schutzgassicherung, Flüssigkeits-Förderung durch Hand- oder Motorpumpe.
2. **System G.** Anlagen mit Schutzgassicherung, automatische Flüssigkeitsförderung ohne Pumpen.
3. **System P. G.** Anlagen mit Schutzgassicherung, Flüssigkeitsförderung durch Hand- oder Motorpumpe.
4. **System G. C.** Anlagen ohne Schutzgassicherung, automatische Flüssigkeitsförderung mittels Pressluft.
5. **System H.** Hydraulische Anlage mit automatischer Förderung durch Wasser.

Verlangen Sie unsern  
neuen Prospekt Nr. 51

**CARBA,**  
Fabriken für kompr.  
Gase A.-G.



Bern - Liebefeld  
Zürich - Basel

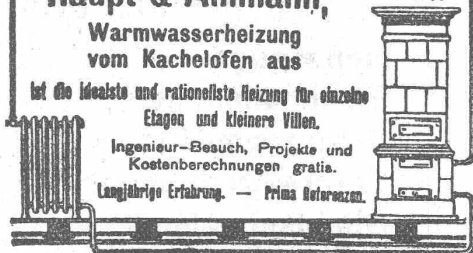
### Haupt & Ammann, ZÜRICH

Warmwasserheizung  
vom Kachelofen aus

ist die idealste und rationellste Heizung für einzelne  
Etagen und kleinere Villen.

Ingenieur-Besuch, Projekte und  
Kostenberechnungen gratis.

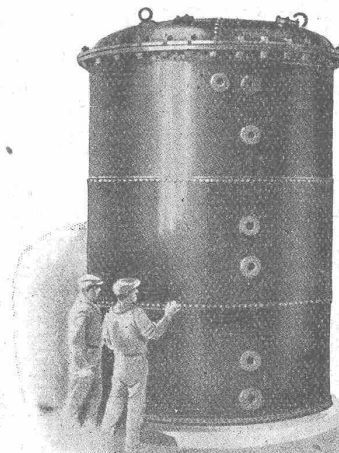
Langjährige Erfahrung. — Prima Referenzen.



GEORG STREIFF & Co.  
WINTERTHUR

SPEZIALGESCHÄFT  
FÜR KERAMISCHE  
BODEN- U. WANDBELÄGE

## KESSELSCHMIEDE



VAKUUM-KESSEL  
zum Auskochen von  
Transformatoren und  
Apparaten.

TRANSFORMATOREN-  
KESSEL

Öl- und Vakuum-  
dicht. für elektr.  
Zentralen, Unter-  
stationen-Loocomotiven.

OEL-RESERVOIRE  
OEL-KOCHKESSEL  
TURBINEN-  
ROHRLEITUNGEN

## RICHTERSWIL

# PERSONEN- & WAREN-AUFZÜGE nach bewährtem System

für jede Leistung und Betriebsart

Schweiz. Wagonsfabrik Schlieren A. G., Schlieren-Zürich

Telephon: Selnau 11.15  
Telegr.: Wagonsfabrik Schlieren