

Objektyp: **Advertising**

Zeitschrift: **Schweizerische Bauzeitung**

Band (Jahr): **83/84 (1924)**

Heft 15

PDF erstellt am: **08.08.2024**

Nutzungsbedingungen

Die ETH-Bibliothek ist Anbieterin der digitalisierten Zeitschriften. Sie besitzt keine Urheberrechte an den Inhalten der Zeitschriften. Die Rechte liegen in der Regel bei den Herausgebern. Die auf der Plattform e-periodica veröffentlichten Dokumente stehen für nicht-kommerzielle Zwecke in Lehre und Forschung sowie für die private Nutzung frei zur Verfügung. Einzelne Dateien oder Ausdrucke aus diesem Angebot können zusammen mit diesen Nutzungsbedingungen und den korrekten Herkunftsbezeichnungen weitergegeben werden. Das Veröffentlichen von Bildern in Print- und Online-Publikationen ist nur mit vorheriger Genehmigung der Rechteinhaber erlaubt. Die systematische Speicherung von Teilen des elektronischen Angebots auf anderen Servern bedarf ebenfalls des schriftlichen Einverständnisses der Rechteinhaber.

Haftungsausschluss

Alle Angaben erfolgen ohne Gewähr für Vollständigkeit oder Richtigkeit. Es wird keine Haftung übernommen für Schäden durch die Verwendung von Informationen aus diesem Online-Angebot oder durch das Fehlen von Informationen. Dies gilt auch für Inhalte Dritter, die über dieses Angebot zugänglich sind.

ADOLF PADRUTT Kaltleimfabrik „CERTUS“, Basel

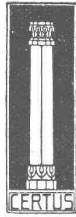
GEGRÜNDET 1913

TELEPHON 6107

„CERTUS“
Kaltleim in Pulverform
für alle Zwecke der Holz-
Industrie etc.

Vorzüge:

ist in wenigen Minuten ge-
brauchsfertig
wird mit kaltem Wasser an-
gemacht
braucht weder gekocht
noch erwärmt zu werden
hat eine außerordentliche
Bindekraft für alle Hart-
und Weichhölzer (bis über
115 kg per cm²)
leimt auch fettige u. harz-
reiche Hölzer (Pitche-
Pine etc.)
kann auch im Freien bei
jeder Temperatur ver-
wendet werden



Gesetzlich
geschützt

Schweizer-
Fabrikat

Achten Sie auf die
Qualitätsmarke
die Certusäule

Fabriken
in

Basel
London
Paris
Hamburg
Warschau
Detroit U. S. A.

Die Leimungen mit „CERTUS“-Leimpulver
sind gegen Wasser, Hitze und Kälte
widerstandsfähig

Ferner:

CERTUS- Malerleim Leder- und
Linoleumleim Treibriemenleim
Tapetenleim Bureaupasta sowie
Spezialleime f. Papier- u. Cartonnage-Industrie

Erstklassige Qualitäten

„CERTUS“-säurefeste Cemente widerstehen sämtlichen anorga-
nischen Säuren in beliebigen
Konzentrationen und bei höchsten Temperaturen

REFERENZEN ZU DIENSTEN.

MUSTER UND PROSPEKTE GRATIS UND FRANKO.

J. Walser & Co.
WINTERTHUR HOCHKAMINE
Industriebauten
FEUERBRÜCKEN
FACONSTEINE
Kesseleinmauerungen
Ofen-Anlagen
FÜR ALLE ZWECKE & BRENNSTOFFE
Bau- u. feuerfeste Materialien
PROJEKTE - EXPERTISEN

E. G. Portland, Zürich

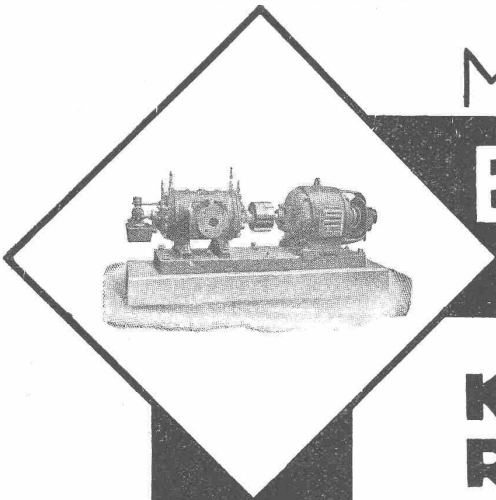
Jura-Cementfabriken, Aarau
Aargauische Portland-Cementfabrik Holderbank-
Wildeggen
Portland-Cementwerk Würenlingen-Siggental A.-G.
Cement- und Kalkfabriken R. Vigier A.-G.
Portland-Cementfabrik, Laufen
Schweiz. Cement-Industrie-Gesellschaft, Heerbrugg
Portland-Cementwerk Thayngen A.-G.

Cement- und Kalkwerk Liesberg A.-G.
Neue Birstaler Portland-Cementfabr. b. Liesberg A.-G.
K. Hürlimann Söhne, Brunnen
Wilhelm Brodtbeck A.-G., Liestal
Ciment Portland S. A., St. Sulpice
Société des usines de Grandchamp et de Roche
S. A. des chaux et ciments de Baulmes et Vouvy
Société des usines du Furcil, Noiraigue

empfehlen ihren

1a. Portland-Cement.

Verkauf durch die Fabriken selbst



Maschinenfabrik

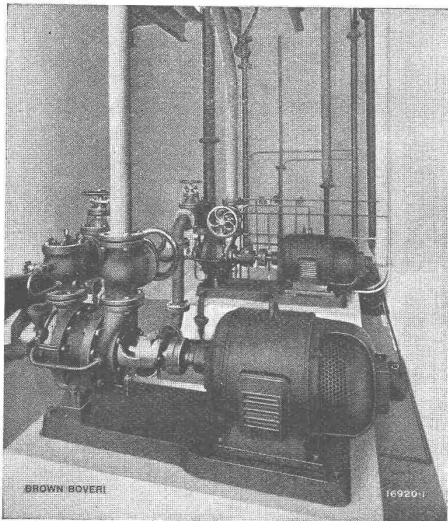
Burckhardt & Co.
BASEL

**KOLBEN-UND
ROTATIONS-
KOMPRESSOREN**

Riemenantrieb oder direkte
Kupplung mit Motoren, stationär
u. fahrbar, Druckluftbohrhämmer.
Komplette Druckluftanlagen.

ATELIER
RUDOLF
MOSSE

B B C



Zwei Motoren mit Zentrifugalanlasser zum Antrieb
von Pumpen im Schlachthaus Basel.

Wechselstrommotoren
mit
Zentrifugalanlasser

für Leistungen von 2,2 bis 175 kW

besonders geeignet für Bedienung durch ungeschultes
Personal oder für Fernanlassen.

Einfacher Anlauf

Volles Anlaufdrehmoment

Normaler Anlaufstrom

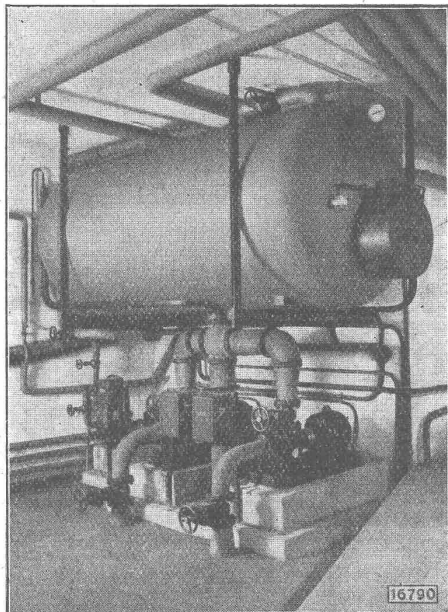
Kleinste Stromstösse

infolge

symmetrischer Schaltung der Widerstände

A.G. BROWN, BOVERI & CO. BADEN (SCHWEIZ)

Verkaufsbureaux: Baden, Basel, Bern, Lausanne



Elektro-Warmwasserbereitungsanlage im Frauen-
spital in Bern. Speicher von 3000 Liter Inhalt.
Anschlusswert 30 kW.

SULZER

Elektro- Warmwasserapparate.

Als Wärmespeicher ausgebildet, sind diese Appa-
rate die rationellsten Warmwasser-Erzeuger, da sie
mit billigem Abfallstrom betrieben werden können.

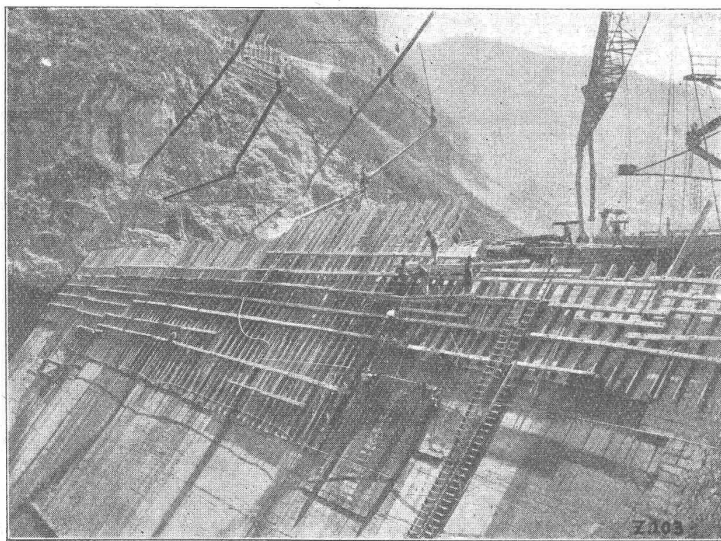
Ihr Anwendungsgebiet reicht von Anlagen für
Wohnung und Einfamilienhaus bis zu den grössten
industriellen Betrieben.

Sie sind immer betriebsbereit und erfordern keine
Bedienung.

GEBRÜDER SULZER, Aktiengesellschaft, WINTERTHUR, ABT. ZENTRALHEIZUNGEN

Ed. Züblin & C^{ie} A.-G., Zürich-Base

Ingenieurbureau und Bauunternehmung



Staumauer Schräh des Kraftwerkes Wägital
(Ausführung gemeinsam mit der Firma H. Hatt-Haller)

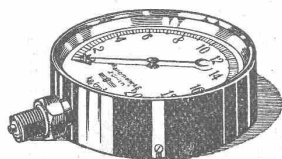
**Projektierung u. Ausführung
von Hoch- und Tiefbauten**

Spezialitäten:

Eisenbetonpfahlrammungen
Brücken in Beton und Eisenbeton
Silos und Lagerhäuser
Kläranlagen System Züblin
Wasserbauten und Foundationen
Tiefbohrungen

Submissions-Anzeiger

Termin	Auskunftstelle	Ort	Gegenstand
15. Oktober	Verw.-Geb. II S. B. B., Z. 145	Lausanne	Erdarbeiten für die Legung von Schwachstromkabeln Bern-Zollikofen
18. "	Rathausaal	Bülach	Diverse Innenarbeiten für das Bezirksgebäude Bülach
20. "	Arch. A. von Moos	Luzern	Div. Innenarbeiten z. Neubau des „Detachement Walten“ im Aeugstertal (Zch.)
22. "	Kant. Kulturing.-Bureau	St. Gallen	Bachkorrekturen im Saxerriet in Sennwald
22. "	Suter & Burckhardt, Arch.	Basel	Maurer- und Eisenbeton-Arbeiten zum Nationalbankgebäude in Basel
1. November	Material-Verwaltg. S. B. B.	Bern	135000 Bahnschwellen versch. Länge und Holzart (Kubikinhalt 2050 m³)

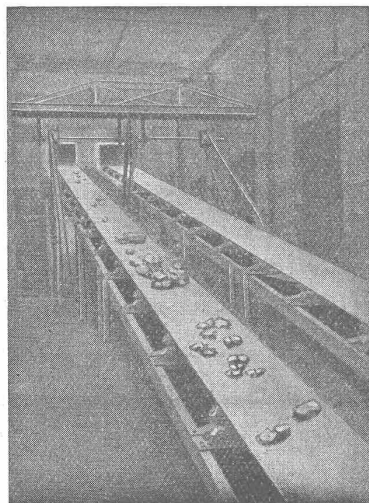


Manometer A.-G., Zürich, Armaturen-Fabrik

(vormals Schäffer & Budenberg, Filiale Seebach, ständige Fabrikation seit 1896)

Manometer, Thermometer, Ventile, Hähne, Schieber in jeder Ausführung und für alle Zwecke. Injektoren, Anwärmeapparate, Pumpen, Kondenstöpfe, Reduzier-ventile, Wasserstände, Sicherheitsapparate, Gläser, Elektrische Temperaturmesser und Druckmesser mit elektrischem Kontakt. Kontroll- u. Prüfapparate, Dampfmesser.

Förder-Anlagen



MEISTER & Cie.

Rüegsau (Bern)

TRANSPORTBÄNDER

in allen Breiten für Kohlen, Sand, Backsteine etc.

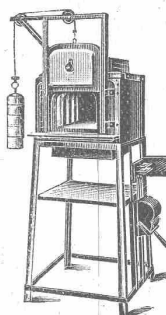
Verlangen Sie Muster und Preise

ALB. GULL & Co

Baugeschäft Zürich 2

Bleicherweg 36 Telephone: Seltau 80,18

Façaden-Renovationen
Umbau-Arbeiten - Neubauten
Arbeiten in Eisenbeton



Transportable

Industrie-Oefen

der Firma

Deutsche Gold- und Silber-Scheideanstalt
vormals Roessler, Tonwaren-Abtlg., Frankfurt a. M.

liefert

HELICO S. A.

2, rue des Terreaux

NEUCHATEL

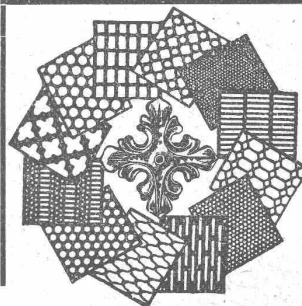
Ziegel A. Zürich

Telephon Seltau 66.98

Beste Bezugsquelle
für

Bedachungsmaterialien

aller Art
naturrot und allfarbig



H. HEER & Co.

OLTEN

SPEZIALITÄT:

Gelochte und
gepresste Bleche

BAUMANN, KOELLIKER & Co., A.-G., ZÜRICH 1

BAHNHOFSTRASSE - FÜSSLISTRASSE 4

Kontaktleitungen für elektrische Bahnen

Plan-Kopien | Lichtpaus-

aller Art Paus- und Detail-Papiere und -Apparate.

ED. AERNI-LEUCH, BERN

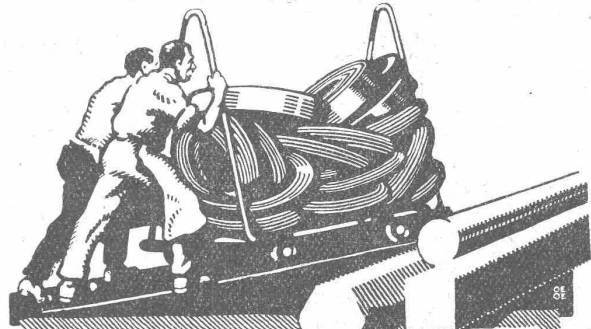
Fachleute auf dem Gebiete der Elektrochemie und Elektrometallurgie, werden auf den der Eidgenössischen Technischen Hochschule Zürich angehörenden

ALUMINIUM-FONDS NEUHAUSEN

aufmerksam gemacht. — Die Institution ist in der Lage, auch in diesem Jahr namhafte Beträge für die Förderung von Forschungen und Erfindungen, die im Interesse der Hebung der schweiz Volkswirtschaft liegen, zur Verfügung zu stellen.

Ausführungsbestimmungen können durch die Kanzlei des Schweizerischen Schlichters in Zürich bezogen werden.

DIE FONDS-KOMMISSION.



VEREINIGTE DRAHTWERKE A.G. BIEL

EISEN & STAHL
BLANK & PRÄZIS GEZOGEN, RUND, VIERKANT, SECHSKANT & ANDERE PROFILE
SPEZIALQUALITÄTEN FÜR SCHRAUBENFABRIKATION & FAÇONDREHEREI
BLANKE STAHLWELLEN, KOMPRIMIERT ODER ABGEDREHT
BLANKGEWALZTES BANDEISEN & BANDSTAHL
BIS ZU 300^{mm} BREITE
VERPACKUNGS-BANDEISEN.

GROSSER AUSSTELLUNGSPREIS SCHWEIZ-LANDESAUSSTELLUNG BERN 1914

Hartschotterwerk

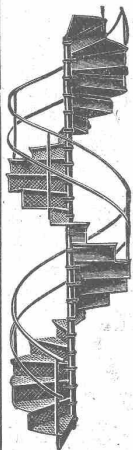
Inhaber: H. GATTIKER-TANNER, Rapperswil
empfiehlt seine anerkannt erstklassigen

PFLASTERSTEINE u. HARTSCHOTTER

Spezialhartschotter für Teerungen
Mauersteine, Flickschotter, Betonsand

Bureau Mühlehorn, Tel. 27 - Bureau Rapperswil, Tel. 103

Quinten-Mühlehorn



Gebr. Demuth

Telephon 170 **Baden** Telephon 170

Fabrik für
Moderne Blechbearbeitung
Patent. gepresste Treppen
Bauschlosserei
Eisenkonstruktionen
Patentierete Kessel

II. Abteilung

Sanitäre Einrichtungen
Elektrische Boyler und
Zentralheizungen

Isolier-Kronengrund

mit Zusatz von Kronenweiss

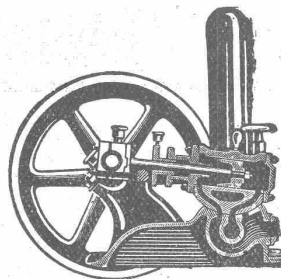
isoliert alle Teerölfarben, Karbolineum, Anilin-
farben, verräucherte und verrostete Decken,
Rost-, Fett- und Schmutzflecken, Wasserränder
und dergl.

Kostenlose Anleitung erteilen:

H. Keller & Co., Selnau- strasse Zürich

Oelfreie Grundiermittel-Gesellschaft

Telephon: Selnau 79.05



Pumpen

für Kesselspeisung
und Oelfeuerung

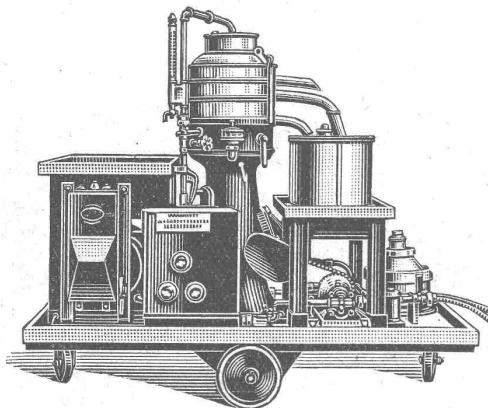
Maschinenfabrik
a. d. Sihl, A.-G., Zürich
vorm. A. Schmid
Tel. Selnau 35.14 :: Gegr. 1871

Centralheizungs-Fabrik Heinrich Gutknecht

Zürich 8, Dufourstr. 201

De Laval

Ölreiniger für Transformatoren-, Schalter- u. Schmieröle



Wirkungsvollste Reinigung u. Entfeuchtung
Geringste Betriebskosten

Komplette **transportable** Aggregate,
Spezialmodelle für Gaswerke und
chemische Industrien

Tausende von „De Laval“ Ölzentrifugen
befinden sich zur grössten Zufriedenheit der
Besitzer in täglichem Gebrauch

Verlangen Sie den Prüfbericht des Schweiz.
Elektrotechnischen Vereins von der

Generalvertretung für die Schweiz

Wenger & Cie
INGENIEURBUREAU ■ ZÜRICH 1
Telephon Selnau 63.26 :: Uraniastrasse Nr. 15

J. Schwarzenbach
Ingenieur
Geometer
ZÜRICH 6
Schindlerstrasse 9

„Express“



**Akten-, Brief- u.
Speise-Aufzüge**

mit geräuschlosem Gang
erstellen

Gebr. Gysi & Cie.
Baar-Zug

Telephon Nr. 93

**Z
E
N
T**

Boiler

sind unübertroffen.
Zent A.-G. Bern

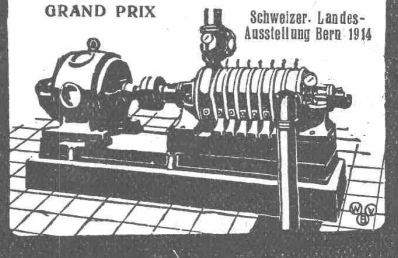
E. HÄNY & C^{IE}
MEILEN (SCHWEIZ)

Hoch- und Niederdruck-
Zentrifugal-Pumpen
jeder Grösse

für Wasserversorgungsanlagen
und alle Zwecke der Industrie
Hauswasserpumpen - Anlagen
«AUTOMAT»

GRAND PRIX

Schweizer. Landes-
Ausstellung Bern 1914



ALABASTER
DIE VORNEHME BELEUCHTUNG
Pierre Fournaise Zürich Zollikenstr. 15a.
Einzige Fabrik in der Schweiz

**KITTLLOSE
GLASDÄCHER**

System Zimmermann



WALTHER & MÜLLER
- BERN -

Gusseiserne Muffen- und Flanschenröhren
sowie Formstücke

Schweizer
Normalien
Lager
in Winterthur



für
normalen
und höhern
Betriebsdruck

Kägi & Co., Winterthur

Telephon Nr. 496

R. DIETRICH & C^o A.-G., ZÜRICH

Fabrik mit Geleiseanschluss in Altstetten. — Telephon: Selnau 18.90

Grosses Lager in Maschinenölen jeder Art

Transformatoren-Oele — Schalter-Oele — **Consistente Fette** —
Elektromotoren-Oele — Turbinen-Oele — Dampfzylinder-Oele
Automobil-Oel und Motorwagenfett — Wasserlösliches Bohröl
Bodenöl — Leinöl — Bodenwischse — Schmierseife — Carbolinum etc.

Auto-Benzin

Luftkompressoren-Oele — Kugellager-Fett

Auto-Benzin



Weit- Marke

Elektro - Züge
500-5000kg Tragkraft
Die besten Hebezeuge für
alle Betriebe.

liefert ab Lager **Basel**

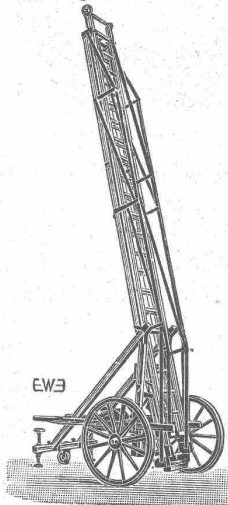
G. Bäumlín, Luzern
Ingenieur, S. I. A.

Joh. Müller Centralheizungen als Spezialität

Rüti (Zch.), Teleph. 30 Zürich 1, Bellevue, Teleph. Hottingen 324 Chur, Teleph. 160

Leitern

für Montage und Feuerwehr



liefert Schlauch- u. Feuerwehr-Gerätefabrik
EHR SAM, WÄDENSWIL

Bau-Techniker

in erster Architektur-Firma Berlins tätig gewesen, gute Referenzen, **sucht** per 1. November eventuell früher Stellung, vorzugsweise Zürich.

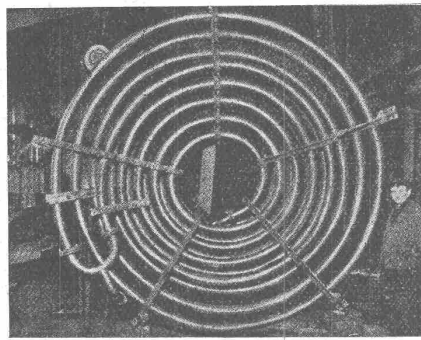
Offerten unter Chiffre Z. C. 2805 an
Rudolf Mosse, Zürich.



Baufachmann, selbständig, sucht Stelle in Baugeschäft. Anfragen unter Chiffre Z. J. 2792 bef. Rudolf Mosse, Zürich.

Techniker - Kaufmann

mit langjähriger in- und ausländischer Praxis in erstklass. Maschinen-Fabrik, wünscht sich zu verändern in ser. Unternehmen, event. als Filialleiter oder Vertreter. Offerten unter Chiffre Z. R. 2799 befördert **Rudolf Mosse, Zürich.**



ROHRSCHLANGEN

aller Art, als: Kühl-, Heiz-, Koch- und Verdampfschlangen.
Hermann Klaus, Ing., Zürich, Lagerstr. 51.

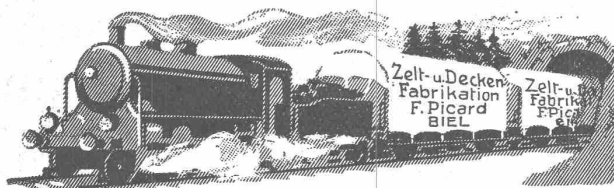
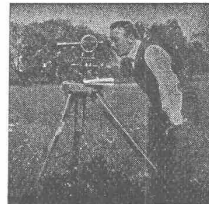
INGENIEUR - BUREAU

Alfred Frick

Bürglistr. 28 ZÜRICH 2 Tel. Sel. 44.29

Strassen- und Eisenbahnbau
Kanalisationen und Wasserversorgungen
Bebauungspläne und Vermessungen

26 Jahre Praxis



WAGENDECKEN

Grosser Verkauf von Wagendecken

von der Bedachung der Festhalle vom Eidgen. Schützenfest in Aarau werden zu sehr günstigen Preisen abgegeben.

Diese Decken sind Qualitätsware, wasserdicht und werden auf Wunsch in jeder beliebigen Grösse angefertigt.

Zelt- und Deckenfabrikation **PICARD, BIEL.**

Enormes Lager in wollenen und wasserdichten Pferde- decken, Schürzen etc.

Wegmann & Nottaris

Ofenfabrik

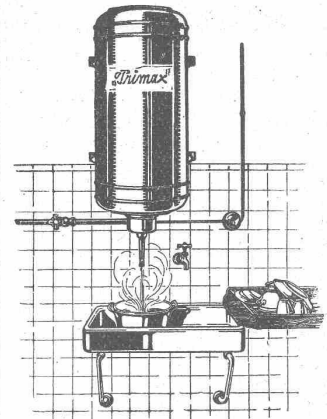
Oberburg - Burgdorf

Ventilationsöfen



zur Beheizung
von Räumen jeder Art von 50 bis 1000 m³
Spezialöfen für Kirchen, Schulen und
andere grosse Lokalitäten

Altbewährtes System.
Beste Referenzen von Fachleuten, Behörden
und Privaten.



Stehende und liegende
sowie
Wand-Boiler „Primax“
in jeder Grösse

ferner elektr. Industrieteppiche
„Calora“ empfehlen:

GALORA A.-G.
Küsnacht-Zürich.

Direktion: A. Däniker, Ing. (G. e. P.)

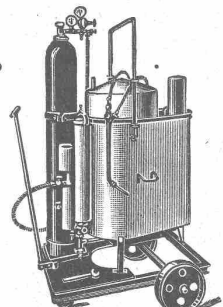


jeder Art, prompt & gewissenhaft
KAEGI & EGLI
ZÜRICH
Telephon
S. 10.54

Continental Schweiss- und Schneid-Anlagen

DAS NEUESTE!

Moderne Hartlöt-Anlagen



Dissous-Schweiss-Anlagen

Grobstück-Apparat „Nova“
50-80 mm Karbid-Körnung
+ PATENT +
Erste Schweiz. Spezialfabrik
Feinste Referenzen!
Verlangen Sie Katalog Nr. 85

Continental-Licht- und
Apparatebau-Gesellschaft
Dübendorf-Zürich
Telephon: Dübendorf 16

OFFERTEN

zur Verwertung von Erfindungspatenten

Naegeli & Co., Patentanwalts-Bureau, Bern

Die Inhaber folgender schweizer. Patente wünschen mit schweizer. Fabrikanten, bezw. Interessenten in Verbindung zu treten und sind gerne bereit, Lizenzen zu erteilen oder die Patente zu verkaufen:

- No. 63807 vom 27. Januar 1913, auf: Als Gebläse benutzbare Staubsaugevorrichtung.
- No. 103369 vom 12. August 1921, auf: Installation pour signaler automatiquement le passage des véhicules de chemin de fer.
- No. 102616 vom 21. Oktober 1921, auf: Installation de distribution de courant continu.
- No. 102617 vom 21. Oktober 1921, auf: Installation de distribution de courant continu.
- No. 98783 vom 7. Oktober 1921, auf: Machine à comprimer le sucre à l'état de masse cuite pour le mettre en lingots.
- No. 98784 vom 7. Oktober 1921, auf: Machine à casser en morceaux les lingots de sucre et à les mettre en boîtes.
- No. 88769 vom 15. September 1919, auf: Verfahren zur Bestimmung des Fettgehaltes in fetthaltigen Flüssigkeiten.
- No. 99250 vom 7. Oktober 1920, auf: Verfahren und Maschine zum Zusammenkleben der Fäden alter und neuer Ketten in Webereien.

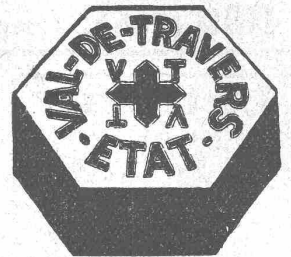
Gefällige Offerten oder Vorschläge werden durch Herren **NAEGELI & Co., Patentanwaltsbureau, Waghhausgasse 1, in BERN,** weiterbefördert.

Naturasphalt von Travers

Einzig Asphaltminen der Schweiz

Anerkannt bester Naturasphalt

Konzessionäre für die Schweiz:
E. R. Zetter & Co.
in Solothurn.



Gegründet 1843

Fabrik-Marke

Wettbewerb

zur Erlangung von Entwürfen für die Aargauische Gewerbeausstellung in Baden

Das Organisations-Komitee der Aargauischen Gewerbe-Ausstellung Baden 1925 eröffnet unter den im Kanton Aargau domizilierten Architekten und den auswärts wohnenden aargauischen Architekten einen Wettbewerb zur Erlangung von Entwürfen für die Gesamtdisposition der Ausstellung, für die Gebäulichkeiten und für die Anlagen.

Programm und Planunterlagen können gegen eine Vergütung von Fr. 10.— vom Sekretariat der Aargauischen Gewerbe-Ausstellung in Baden bezogen werden. Dieser Betrag wird bei Einreichung eines programmgemässen Entwurfes wieder zurückerstattet.

Der Termin für die Einreichung der Entwürfe ist auf den **30. November 1924** festgesetzt.

Baden, den 20. September 1924.

Namens des Organisations-Komitees:
Der Präsident: Der Sekretär:
E. Schärer-Keller. **Störi.**

Konkurrenz-Eröffnung

Die **Kreisdirektion I der Schweizerischen Bundesbahnen** in Lausanne eröffnet Konkurrenz über die

Ausführung

der zentralen Weichen- und Signalstellung mit elektrischer Kraftstellwerkanlage auf dem **Bahnhof Thun.**

Pläne, Programm und Uebernahmebedingungen können im Bureau No. 51 des Verwaltungsgebäudes I der S. B. B., Razude, in Lausanne zum Preise von Fr. 15.— bezogen werden. Rückerstattung dieses Betrages findet nicht statt.

Die Angebote sind mit der Aufschrift: „Ausführung der Stellwerkanlage im Bahnhof Thun“ an die Kreisdirektion I der S. B. B. in Lausanne bis spätestens **Montag, den 1. Dezember 1924,** verschlossen einzureichen. Sie bleiben bis **1. Februar 1925** verbindlich.

Oeffnung der Angebote mit freiem Zutritt **Dienstag, den 2. Dezember 1924,** vormittags 11 Uhr, im Verwaltungsgebäude I der S. B. B., Razude in Lausanne.

Schweizerische Nationalbank Basel

Ausschreibung der Maurer- und armierten Betonarbeiten für den Neubau der Schweizerischen Nationalbank in Basel.

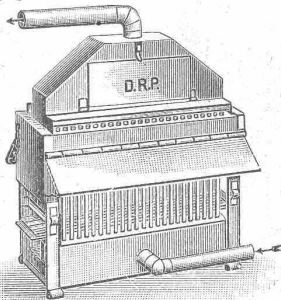
Bedingungen, Pläne und weitere Unterlagen liegen auf im Baubureau der unterzeichneten Architekten vom **13. Oktober** an jeden Tag von **10—12** und **4—6 Uhr.**

Die Offerten sind einzugeben bis zum **22. Oktober,** abends **6 Uhr,** an die bauleitenden Architekten

SUTER & BURCKHARDT
Basel, Elisabethenstr. 30.

ALLER ART LIEFERT F. SCHWITTER
BASLER CLICHÉ-FABRIK
ALLSCHWILERSTR. 46 BASEL TELEPHON: 5645

Hygienische Trockenheizung von Bauten.



**Trocknung
und Temperierung von
Neubauten**
mit und ohne Bedienung

Paul Appel

Zürich Bern
Limmatstrasse 55 Länggasstrasse 26
Tel. Seitrau 66.54 Tel. Bollwerk 309

+ 28092

Ingenieur (E. T. H.)

(Schweizer), Bauleiter einer grossen Verbauungsarbeit im Hochgebirge, sucht wegen Baubeendigung anderweitige Position. Eintritt nach Uebereinkunft. Sprachkenntnisse: die drei Landessprachen. Sehr gute Referenzen von Behörden. Offerten gefl. unter Chiffre **Z. S. 2686** an **Rudolf Mosse, Zürich.**

Gewerbeschule der Stadt Zürich.

(Kunstgewerbliche Abteilung.)

Fachklasse für Innenausbau.

Möbel- und Raumgestaltung

f. Möbelzeichner, Schreiner, Bauzeichner, Gehilfen u. Meistersöhne.

Allgemeine Fächer:

Modellieren und Holzschnitzen, perspektivisches Skizzieren, dekoratives Malen, Kunstgeschichte und Führungen durch das Schweizer Landesmuseum.

Fachschule:

Entwerfen, darstellen und detaillieren von Möbeln und Räumen zu Kleinwohnungen, Villen und Geschäftshäusern usw. Konstruktive Perspektive. Ausführung der Möbel durch die städtische Lehrwerkstätte für Schreiner.

Praktisch und künstlerisch geschulte Lehrkräfte erteilen den Unterricht individuell nach Beruf und Vorbildung des Schülers.

Die Bibliothek und die wechselnden neuzeitlichen Ausstellungen des Kunstgewerbemuseums stehen im gleichen Gebäude den Schülern zur Verfügung.

Beginn des Wintersemesters: 20. Oktober 1924.

Tagesschüler zahlen Fr. 45.—, Hospitanten mit Berufslehre Fr. 35.—.

Anmeldungen bei der Direktion der Gewerbeschule Zürich.

Grösseres Zentralheizungs-Geschäft sucht technischen Bureauchef.

Nur Bewerber mit guten technischen Kenntnissen im Heizungs- und Ventilationsfache, sowie acquisitorischer Eignung und Erfahrung wollen Offerten mit Photographie, Referenzen, Zeugnisabschriften und Gehaltsansprüchen richten unter Chiffre Z. O. 2683 an

Rudolf Mosse, Zürich.

Patentverwertung

Die Inhaber des schweizerischen Patentes Nr. 58239 vom 23. Oktober 1911, betreffend:

„Rechenmaschine“,

wünschen das Patent zu verkaufen, in Lizenz zu geben oder anderweitige Vereinbarungen für die Fabrikation in der Schweiz einzugehen.

Anfragen befördert H. Kirchofer vormals Bourry-Séquin & Co., Ingenieur- u. Patentanwaltsbureau in Zürich 1, Löwenstr. 51.

Ingénieur diplômé
licencié sciences comm. et écon.,
3 ans pratique, excell. références,
cherche situation dans entreprise
ou administration. Ecrire sous W.
14231 L. Publicitas, Lausanne.

Architekt oder Bauzeichner

tüchtig und flink in Skizze, Projekt und Ausführung wird für dauernde Anstellung von Baugeschäft in Genf gesucht. Offerte mit Zeugnisabschriften und Gehaltsansprüchen unter Chiffre Z. H. 2753 befördert

Rudolf Mosse, Zürich.

Neuer Kollergang

Bauart Horn

mit Läutern von 1450 mm Durchmesser u. 500 mm Breite, für Trocken- oder Nassmahlung geeignet, ist preiswert abzugeben. Anfragen unter B. 7427 an die

Ala-Haasenstein & Vogler, Berlin W. 35, Potsdamerstrasse 24, erbeten.

Regulierbare Voith - Francis - Zwillings - Turbine

mit liegender Welle im Kugelgehäuse eingebaut,
3 bis 4 m³ grösste sekundliche Wassermenge, 18 bis 20 m Nutzgefälle, Umdrehungszahl 500 pro min.

Leistung: 700 PS, mit automatischem Oeldruckregler-System „Voith“ und allem Zubehör

zu verkaufen!

Anfragen an: Oberösterreichische Wasserkraft- und Elektrizitäts-Aktiengesellschaft, Linz, Museumstrasse 4.

Gesucht

zu baldigem Eintritt
von grösserem industriellen
Unternehmen

Liegenschafts-

Verwalter,

gereifte, praktische Persönlichkeit, im Bauwesen erfahren, auch kaufmännisch gebildet, im Umgang mit Mietern, Handwerkern und Kundenschaft gewandt. Dauernde Stellung.

Gefl. Offerte mit Detailangaben über bisherige Tätigkeit, Zeugniskopien, Referenzen, Gehaltsansprüchen und Photographie unter Chiffre Z. G. 2752 an

Rudolf Mosse, Zürich.

Gesucht: Seriöse und rührige Mitarbeiter

in das Initiativ-Komitee für ein zu gründendes, grosszügiges schweizerisches

Techn. Unternehmen, das seine Tätigkeit auch auf das Ausland und Uebersee ausdehnt. Kapitalbeteiligung und gute Beziehungen zu Finanzkreisen erwünscht. Ausführliche Offerten mit Referenzen und Angaben über die Höhe einer Beteiligung unter Chiffre Z. J. 2815 an
Rudolf Mosse, Zürich.

Gesucht Volontärstelle in Architekturbureau in Zürich

für jungen Bautechniker mit drei Semestern Technikum und etwas Bau- und Büropraxis. Bedingung: Gelegenheit zum Besuche der Gewerbeschule. Gefl. Offerten unter Chiffre Z. S. 2819 befördert Rudolf Mosse, Zürich.

Erfindungs-Patente
Marken-Muster- & Modell-Schutz im In- u. Ausland
H. KIRCHHOFER vormals
Bourry-Séquin & Co., ZÜRICH
1880. Gegründet

Bauführer

mit sehr guter Praxis sucht dauernde Anstellung. Offerten unter OF. 2677 Z. an

Orell Füssli-Annoncen,
Zürich, Zürcherhof.

Bau-Unternehmung in Bern sucht per sofort jüngeren

TECHNIKER od. ZEICHNER

für Eisenbeton- und Tiefbauarbeiten. Offerten mit Angaben über Bildungsgang und Gehaltsansprüchen erbeten unter Chiffre Zag. E. 35 an
Rudolf Mosse, Bern.



Bauzeichner

mit Bauplatz- und Büropraxis sucht Stelle. Der Eintritt könnte sofort erfolgen. Zuschriften erbeten unter Chiffre Z. S. 2762 an
Rudolf Mosse, Zürich.

Jüngerer

Vermessungs-Techniker

sucht auf 1. Nov. Stelle zu wechseln. Offerten unter Chiffre Z. R. 2761 befördert

Rudolf Mosse, Zürich.

Tourbinensystem 100020 für Dampf- und Wasserbetrieb ohne Wendegetriebe, vor- oder rückwärtsgehend, ist zu verkaufen oder in Lizenz zu geben. Gefl. Offerten an O. Gätzler, Rousseaustr. 34, Zürich 6.

Infolge Aufgabe des Geschäftes.

1 Elektromotor, 40 PS, 500 Volt, mit Stufenanlasser, 50 Per.,
1 Elektromotor, 10 PS, 250 bis 500 Volt, 50 Per., mit Anlasser,
1 Dynamomaschine, 25 Volt, 8 Amp., 2400 Touren (Oerlikon).
Auskunft erteilt F. Fricker, Thal, Kanton St. Gallen.

Flottmann

Luttentventilatoren



Kugel- & Rollenlager

in höchster Vollendung für
MASCHINEN & FAHRZEUGE
 Betriebssicher, zuverlässig
 Kataloge, Preislisten u. Einbauvorschläge
 kostenlos u. unverbindlich
AMSLER & CO
 FEUERTHALEN - SCHAFFHAUSEN



Schweiz. Sprengstoff A.-G. Cheddite u. Dynamit

Telephon Nr. 1.82

Bureau: LIESTAL

Telegr.-Adr.: Cheddite Liestal

Fabriken in Isleten (Kanton Uri) und Liestal

liefert zu günstigen Bedingungen

Gelatine Telsit stärkster Sicherheitssprengstoff

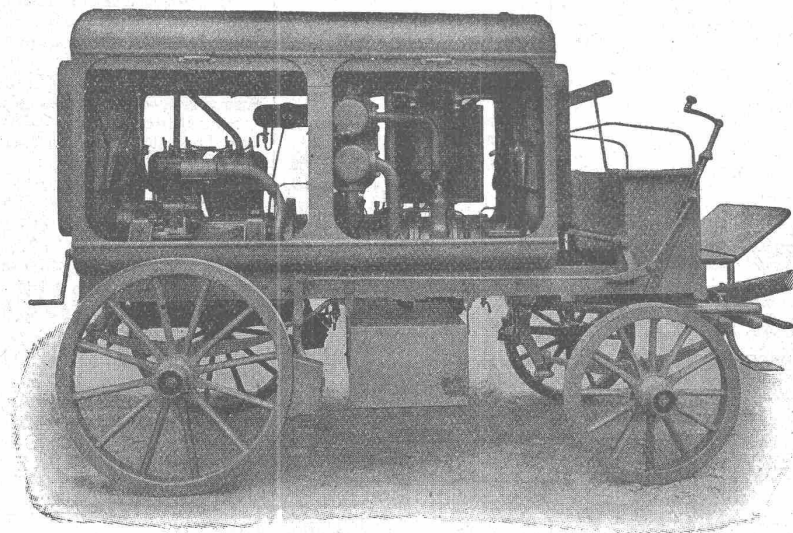
Cheddite und Gelatine Cheddite geeignetste Sicherheitssprengstoffe für Steinbrüche

Dynamite und Sprenggelatine

sowie

prima kupferne Sprengkapseln, Zündschnüre und Kapselzangen.

Schweizerische Lokomotiv- und Maschinenfabrik Winterthur



Fahrbare Kompressor-Anlage

**Rotierende
 Kompressoren**
 und
Vakuumpumpen
 geeignet für
 stationäre
 und
 fahrbare
 Anlagen