

Zeitschrift: Schweizerische Bauzeitung
Band: 83/84 (1924)
Heft: 16

Werbung

Nutzungsbedingungen

Die ETH-Bibliothek ist die Anbieterin der digitalisierten Zeitschriften. Sie besitzt keine Urheberrechte an den Zeitschriften und ist nicht verantwortlich für deren Inhalte. Die Rechte liegen in der Regel bei den Herausgebern beziehungsweise den externen Rechteinhabern. [Siehe Rechtliche Hinweise.](#)

Conditions d'utilisation

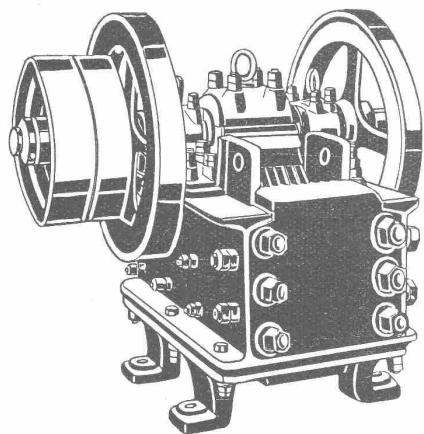
L'ETH Library est le fournisseur des revues numérisées. Elle ne détient aucun droit d'auteur sur les revues et n'est pas responsable de leur contenu. En règle générale, les droits sont détenus par les éditeurs ou les détenteurs de droits externes. [Voir Informations légales.](#)

Terms of use

The ETH Library is the provider of the digitised journals. It does not own any copyrights to the journals and is not responsible for their content. The rights usually lie with the publishers or the external rights holders. [See Legal notice.](#)

Download PDF: 19.11.2024

ETH-Bibliothek Zürich, E-Periodica, <https://www.e-periodica.ch>



Steinbrecher

Sämtliche
**Zerkleinerungs-
 Sortier- u. Waschmaschinen**
 für die Baubranche

Stabile, fahrbare und Automobil-
Steinbrecher

Unsere Spezialität seit 25 Jahren — Bis 30 m³ stündlicher Leistung

Kauf — Miete
Strassenbaumaschinen

U. Ammann, Langenthal
Maschinenfabrik A.-G.

ELEKTRISCHE UNTERNEHMUNGEN

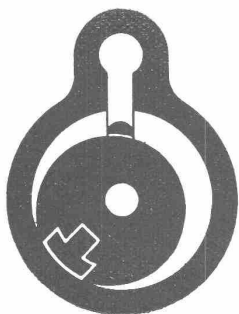
O. B Ü R G I
Zürich 1 * Lausanne

Spezial-Geschäft für Freileitungsbauten jeder Art

KABEL-MONTAGEN

auf Grossleitungen nach patentiertem mechanischem Verfahren
- - Keine äussere Beschädigung mehr der Kabel - -

KOMPRESSOREN A.-G. INTERLAKEN



KOMPRESSOREN für Bahnen u. Pressluftanlagen

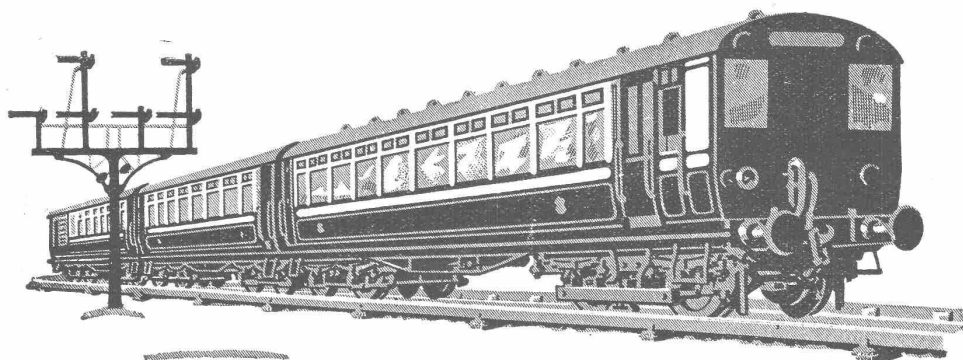
GEBLÄSE

VAKUUMPUMPEN

für alle Zwecke

Patent Weber

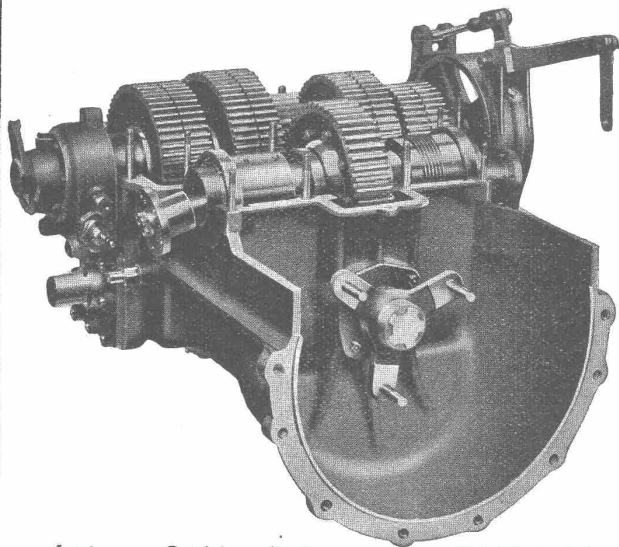
MASCHINENFABRIK OERLIKON OERLIKON



Elektr. Lokomotiven u. Motorwagen
Transportwagen f. Akkumulatoren u. Oberleitung
Elektrische Zugbeleuchtung System Oerlikon

Schweizerische
Lokomotiv- und Maschinenfabrik
Winterthur

Oeldruck-Schaltgetriebe



Lastwagen-Getriebe mit abgenommenem Getriebedeckel

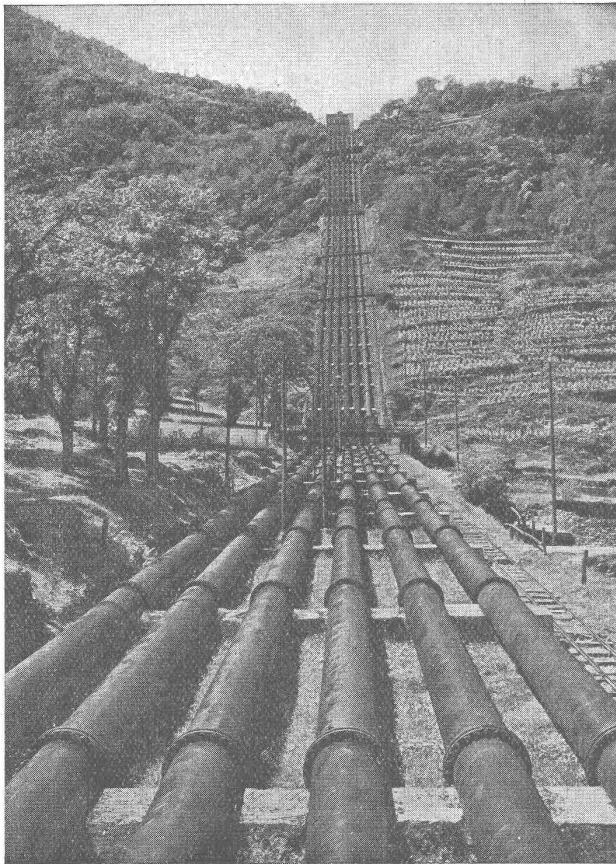
SYSTEM S. L. M.

(In- und Auslands-Patente)

Vorteile :

- Wegfall der Schwungrad-Kupplung.
- Kein Verschieben v. Zahnrädern od. Klauen.
- Sanftes Anfahren und stossfreier Uebergang bei Geschwindigkeitswechsel.
- Denkbar einfachste Handhabung.
- Unbegrenzte Lebensdauer.
- Grösste Betriebssicherheit.
- Keine Unfälle, da Möglichkeit von beliebiger Vorwärtsgeschwindigkeit **direkt** auf Rückwärtsgang zu schalten.

Man verlange Vorführung und Offerten.



DRUCKLEITUNGEN BRUSIO

SOCIÉTÉ ANONYME
DES FORGES ET ACIÉRIES DE DILLING
s./SARRE
DILLINGER HÜTTENWERKE A.-G.
DILLINGEN-SAAR
GEGRÜNDET 1685

**GESCHWEISSTE HOCHDRUCK-
ROHRE:**

SPEZIALITÄT:
**QUALITÄTS-BLECHE FÜR GENIETETE
TURBINEN-ROHRE**

**AUSGEFÜHRTE ANLAGEN IN DER SCHWEIZ MIT
GESCHWEISSTEN HOCHDRUCK-ROHREN:**
KRAFTWERKE BRUSIO IN CAMPOCOLOGNO, GRAUBÜNDEN
KRAFTWERK BURGLAUENEN DER JUNGFRAU-BAHN
KRAFTWERK VERNAYAZ — APROZ s./NENDAZ
DALA IN OBERWALLIS — ILLSEE-TURTMANN-WERK

**QUALITÄTSBLECH-LIEFERUNGEN FÜR GENIETETE
ROHRE:**

LUZERN-ENGELBERG
KANDER-, RABIUSA- UND VERZASCA-WERKE
UND VIELE ANDERE MEHR.

VERTRETER FÜR DIE SCHWEIZ:

„SOGÉCO“

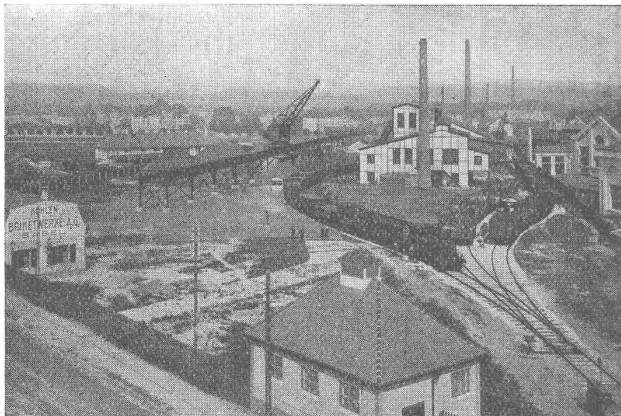
AKTIENGESELLSCHAFT FÜR DEN HANDEL MIT INDUSTRIE-
PRODUKTEN VORMALS HENRI SCHOCH
ZÜRICH

Walo Bertschinger

ZÜRICH, Hafnerstrasse 7

Spezialfirma für:

Geleisebau



Geleise-Anlage der Kohlen- und Brikettwerke A.-G., Basel

Ständiges grosses **Lager** in
Normalbahn- und Fabrikgeleisen,
Weichen und Drehscheiben,
Geleise Neubau, Unterhalt, Repara-
turen.

Geleisebau-Werkstatt.

Abnormale Geleise-Anlagen

Submissions-Anzeiger

Termin	Auskunftstelle	Ort	Gegenstand
21. Oktober	Gemeinderats-Kanzlei	Dietikon	Kanalisation in der Bremgartner-Rüttern u. Mühlehaldenstr. (alle Arb. u. Lief.) Montage der eisernen Tragwerke für die Fahrleitung Aarburg-Wilerfeld Montage der eisernen Tragwerke für die Fahrleitung Zürich-Winterthur Strassenverbindung und Wegunterführung zwischen Oberrieden und Horgen Zentr. Weichen- u. Signalstellung m. elektr. Kraftstellwerkanlage a. d. Bahn. Thun
25. "	Leitungsbaubureau S. B. B.	Olten	
25. "	Leitungsbaubureau S. B. B.	Zürich	
25. "	Sektionsingenieur S. B. B.	Horgen	
1. Dezemb.	Verw.-Geb. I, S. B. B., Z. 51	Lausanne	



Ventilatoren

und Ventilations-Anlagen für alle Industriezweige,
sowie

Entnebelungs-Anlagen, Tröckne-Anlagen, Luft-
heizungs-Anlagen, Pneumatische Transport-
Anlagen, Späne- und Staubabsaugungs-An-
lagen, Luftturbinen und Blechrohrleitungen
nach

eigenen, langjährig bestbewährten
Spezial-Konstruktionen.

Wanner & Co. A.-G., Horgen

Joh. Müller Centralheizungen als Spezialität

Rüti (Zch.), Teleph. 30

Zürich 1, Bellevue, Teleph. Hottingen 324 Chur, Teleph. 160



die anerkannt beste Anstrichfarbe für Innen- u. Aussen.
Hochglänzend und Matt.

Generalvertreter für die Schweiz:
C. Hässig, Dufourstrasse 53, Basel.

Flottmann

Bohrerschärfmaschinen

Alfr.
Schmidweber's Erben A.-G.

Dietikon - ZÜRICH - Luzern

Innen- und Aussendekorationen
in poliertem Marmor und Granit

MARTI & Cie.

Landesplattenberg, ENGI-Glarus

Dachschiefer

in allen Sorten. Rohe und geschliffene

Schieferplatten

für alle Bauzwecke

Fenstersimsen, Pissoiranlagen, Tischplatten,
Ofen-Unterlags- und Deckplatten, Anschreib-
und Schulwandtafeln

BAUMANN, KOELLIKER & Co., A.-G., ZÜRICH 1

BAHNHOFSTRASSE - FÜSSLISTRASSE 4

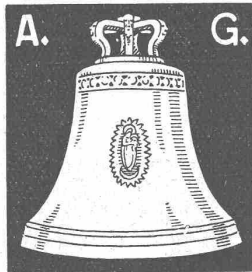
Elektrische Heiz- und Koch-Apparate :-: :-: Warmwasserboiler

Kugel- und Rollenlager DWF

Präzisions-Stahlkugeln ab Lager in Zürich

Vertreter: Dr. HOIGNÉ vorm. M. Schoch & Co., Münsterhof 14, ZÜRICH 1

RÜETSCHI



Glocken-Giesserei

(Bestehend seit dem XIV. Jahrhundert)

Kirchen-Geläute
Renovation v. solchen
Einzelne Glocken
Glocken-Spiele
Herdenglocken etc.

★AARAU★

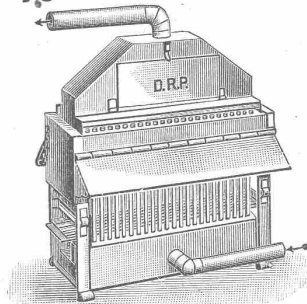
BEWÄHRTER

Euböolith

BELAG

SEIT 25 JAHREN ÜBER 8000000 m² AUSGEFÜHRT
EUBÖOLITHWERKE A. G. OLTEN

Hygienische Trockenheizung von Bauten.



+ 26092

**Trocknung
und Temperierung von
Neubauten**
mit und ohne Bedienung

Paul Appel

Zürich Bern

Limmatstrasse 55 Länggasstrasse 26
Tel. Seltau 68.54 Tel. Bollwerk 309

EISENBETON

Holz- und Eisenkonstruktionen in Hoch- und Tiefbau

E. RATHGEB, DIPL. -ING.

INGENIEUR-BUREAU

Zürich

Telephon Hottingen 89.92 Stampfenbachstr. 63

ALB. GULL & Co
Baugeschäft Zürich 2

Bleicherweg 36 Telephone: Seltau 80.18

**Façaden-Renovationen
Umbau-Arbeiten - Neubauten
Arbeiten in Eisenbeton**

Glanz-Eternit

Ausländ. Patente, + Patent 91802

für

Wandbekleidungen

Vielseitige Verwendungsmöglichkeit

A. Maier, Glanz-Eternit

Niederurnen Zürich, Gessnerallee 9
Telephon 71 Telephon Seltau 56.08

HOHLSTEINDECKEN
PATENT WÖRNER

FÜR ALLE BAUTEN

BAUER & ALBRECHT

Ingenieurbureau Zürich 1

Maneggplatz 3 - Tel. S. 80.78

Schweizer. Strassenbau-Unternehmung A. G.

Zürich Steinwiesstr. 40 - Tel.: Hott. 43.81 Bern Laupenstr. 8 - Tel.: Bollwerk 54.54 Lausanne Petit Chêne 22 - Tel.: 20.28
Telegr.: „Stuag“ Telegr.: „Stuag“

Grösste Spezialfirma für Strassenbeläge aller Art.

30 Dampf- u. Motorwalzen, sechs Steinbrecher :: Eigene Pflastersteinbrüche u. Hartschotterwerke in Alpnach, Beckenried u. Bouveret
„Spramex- und Moxphalt-Beläge“




**EISEN
KONSTRUKTION**
KITTLOSE
GLASBEDACHUNGEN
BAU- & KUNST-
SCHLOSSERARBEITEN
GEBR. TUCHSCHMID
FRAUENFELD



ZIMMERIT schwarz 505
das Spezialpräparat, unerreicht wider-
standsfähig gegen Säuren und Laugen,
Wasser und Feuchtigkeit
Wetterfester Schutzanstrich
Erzeugnis der Chemischen Werke Zimmer & Co., Berlin
General-Vertretung für die Schweiz:
J. G. Hans Oggenfuss-Reiche, Bern, Brunnadernstr. 28 D.
Telephon Bollwerk 21.90

Technische
Photographie
Spezialität:
Architekturaufnahmen
Konstruktionen, Maschinen
Zeichnungen u. Pläne
Katalog-Aufnahmen
H. Wolf-Bender
Zürich
16 Kappelergasse 16



Eternit
Eternit Niederurnen



PERSONEN
u. LASTEN-
AUFZÜGE
KRANEN
FLASCHENZÜGE
MOTOREN
1/100-60 PS
SCHINDLER & CO
LUZERN
GEGRÜNDET
1874

**KITTLOSE
GLASDÄCHER**
System Zimmermann

WALTHER & MÜLLER
- BERN -



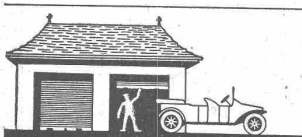
**Blechwaren-Fabrik
& Apparatebau-Anstalt**
Sch. Bertrams
Dogesenstr. 1196 Basel Telefon 1196



Flache Bedachungen
Dachpappe
Holzceмент
Klebmasse
Protekt-
Isolierplatten,
mit Jute- oder Blei-
Einlage
Kosmos-Falzbaufafeln

Carbolineum
Tapezier-Wellpappe und
Kosmos-falzbaufafeln
gegen feuchte Wände
Asphalt-imprägniertes
Packpapier
Gysel & Co
Asphaltfabrik
Käpfnach
Horgen
Stemmstricke
gefeert und ungefeert
Muffen-Asphalt
Trinidad- u. Travers-
Asphalt. Goudron
Schlacken-Wolle

ELEKTRO
REPARATUREN
jeder Art, prompt & gewissenhaft
KAEGI & EGLI
ZÜRICH
Telephon
S.10.54



Brauchen Sie
Rolladen
irgend welcher Art für
Auto-Garagen, Schau-
fenster, Tore u. Türen
zu Magazinen u. Bu-
reaux, ferner für Fen-
stervon Villen, Verwal-
tungsgebäuden etc., so
wenden Sie sich an die
HARTMANN & CIE.
Fabrik für Stahlblech- und
Holzrolladen
Biel - Bienne

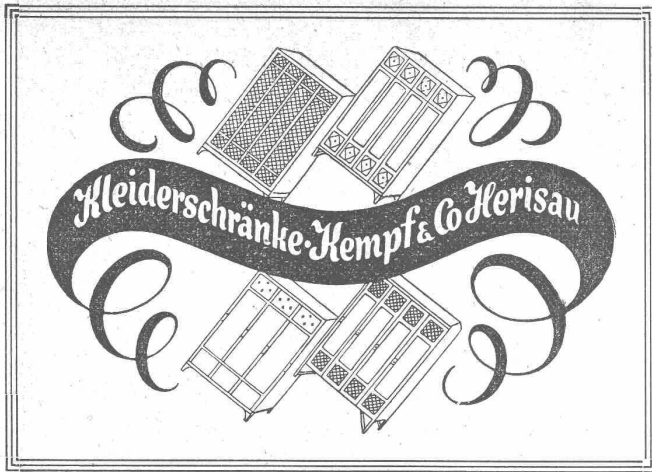
Protekt-Isolierplatten
fachgemässe Erstellung v.
Flachbedachungen
Fundament-
Isolierungen
Brücken-
Abdichtungen
Asphalt-Böden
Brücken-Abdichtungen
PROTEKT

Erfindungs-Patente
Marken-Muster-
& Modell-Schutz im In- u. Ausland
H. KIRCHHOFER vormals
Bourry-Séguin & Co. ZÜRICH
1880
Gegründet

Ingenieurbureau F. BOESCH
Nachfolger von L. Kürsteiner
Pellkanstrasse 3 - **ZÜRICH** - Tel. Selnau 52.23
Projekte, Kostenberechnungen, Bauleitungen
Expertisen und Gutachten
für
Hoch- und Niederdruck-Wasserkraftanlagen, Schiffsanlangen
Kanalisations- und Kläranlagen, Wasserversorgungen
Brückenbauten etc.

FRIES-KÜNG
TELEPHON: 12494 SEEFELDSTRASSE 149
ZÜRICH
Elektro-mechanische Werkstätte
Aufzugbau- und Transmissions-
Anlagen für jeden Betrieb.
Sämtliche Reparaturen von Ma-
schinen, Apparaten u. Motoren.

EISENBETON
INGENIEURBUREAU
DIPL. ING. F. TAUSKY
ZÜRICH Seegartenstr. 6. Tel. 36-02
LUZERN Waldstätterstr. 29. Tel. 3.
HOLZ



Ingenieur E. T. H.

Schweizer, Anfang 30er Jahre, mit fünfjähriger Praxis im Strassen- und Wasserbau sowie Fahrdrahlleitungsbau elektrischer Vollbahnen

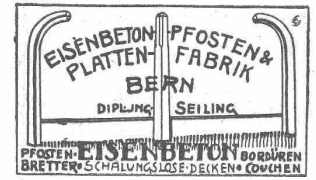
sucht passende Stellung

bei Verwaltung von Bahn- oder Kraftwerks-Gesellschaft, Bau- oder Statistische Abteilung. Sprachkenntnisse deutsch, französisch, englisch, spanisch. Referenzen zur Verfügung. Offerten unter Chiffre Z. H. 2829 befördert **Rudolf Mosse, Zürich.**

Gesucht
zu baldigem Eintritt
von grösserem industriellen
Unternehmen

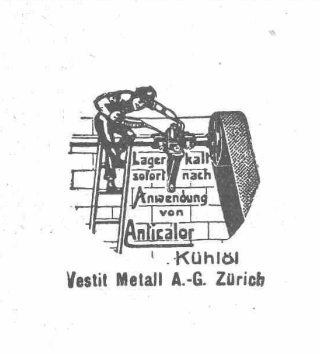
**Liegenschafts-
Verwalter,**

gereifte, praktische Persönlichkeit, im Bauwesen erfahren, auch kaufmännisch gebildet, im Umgang mit Mietern, Handwerkern und Kundschaft gewandt. Dauernde Stellung.
Gefl. Offerte mit Detailangaben über bisherige Tätigkeit, Zeugniskopien, Referenzen, Gehaltsansprüche und Photographie unter Chiffre Z. G. 2752 an
Rudolf Mosse, Zürich.



**Tüchtiger (dipl.)
Tiefbautechniker**
mit Bureau- und Baupraxis in Hoch- u. Tiefbau **sucht Stelle** in Unternehmung oder Bureau, später Beteiligung erwünscht. Antritt nach Uebereinkunft. Offerten unter Chiffre Z. B. 2823 befördert **Rudolf Mosse, Zürich.**

Bauführer
mit sehr guter Praxis **sucht dauernde Anstellung.** Offerten unter OF. 2677 Z. an
**Orell Füssli-Annoncen,
Zürich, Zürcherhof.**



Gesucht Volontärstelle in Architekturbureau in Zürich
für jungen Bautechniker mit drei Semestern Technikum und etwas Bau- und Bureaupraxis. Bedingung: Gelegenheit zum Besuche der Gewerbeschule. Gefl. Offerten unter Chiffre Z. S. 2819 befördert **Rudolf Mosse, Zürich.**

Patentverwertung
Die Inhaber des schweizerischen Patentes Nr. 58239 vom 23. Oktober 1911, betreffend:
„Rechenmaschine“,
wünschen das Patent zu verkaufen, in Lizenz zu geben oder anderweitige Vereinbarungen für die Fabrikation in der Schweiz einzugehen.
Anfragen befördert **H. Kirchofer** vormals Bourry-Séquin & Co., Ingenieur- u. Patentanwaltsbureau in **Zürich 1, Löwenstr. 51.**

Gesucht Bautechniker
per sofort auf Architekturbureau Basels. Offerten tüchtiger Bewerber befördert unter Chiffre B. U. 5781 **Rudolf Mosse, Basel.**

Bauzeichner
mit Bauplatz- und Bureaupraxis sucht Stelle. Der Eintritt könnte sofort erfolgen. Zuschriften erbeten unter Chiffre Z. S. 2762 an **Rudolf Mosse, Zürich.**

**Bau-
Techniker**
in erster Architektur-Firma Berlins tätig gewesen, gute Referenzen, **sucht** per 1. November eventuell früher Stellung, vorzugsweise Zürich.
Offerten unter Chiffre Z. C. 2805 an
Rudolf Mosse, Zürich.



PLAN-KONKURRENZ

Die General-Direktion der Schweizerischen Bundesbahnen eröffnet unter den in der Schweiz und im Auslande wohnhaften schweizerischen Architekten einen Wettbewerb zur Erlangung von Projekten für ein neues

Aufnahmegebäude in Genf-Cornavin
und die Gestaltung seiner Zugänge und Vorplätze. Termin für die Eingabe der Entwürfe **16. Februar 1925.** Programm mit Planunterlagen können ab 20 Oktober 1924 bei der General-Direktion der Schweizerischen Bundesbahnen in Bern, sowie beim Baubureau Bahnhofneubau Genf, rue de Lausanne 11, Genf, bezogen werden, gegen eine Gebühr von Fr. 30.—, welcher Betrag bei Einlieferung eines vollständigen Projektes zurückerstattet wird.
Bern, den 14. Oktober 1924.

GENERAL-DIREKTION
DER SCHWEIZERISCHEN BUNDESBAHNEN.

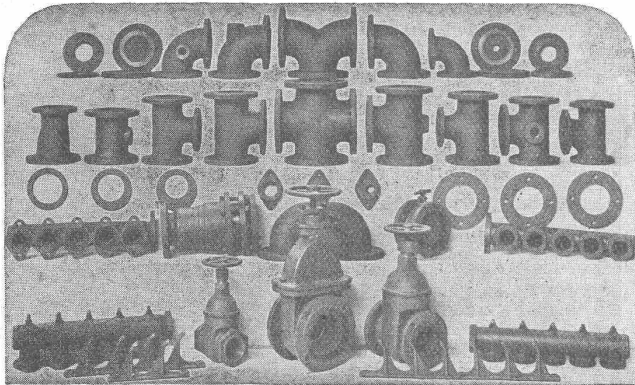
**H. HEER & Co.
OLTEN**
SPEZIALITÄT:
Gelochte und gepresste Bleche



GESELLSCHAFT DER LUDW. VON ROLL'SCHEN EISENWERKE
 · FILIALE: EISENWERK CLUS KT. SOLOTHURN ·



FORMSTÜCKE, FLANSCHEN und VENTILE



nach den Normalien des Verbandes deutscher
 Zentralheizungs-Industrieller, zu Leitungen aus
 schmiedeeisernen Röhren für

**Zentralheizungen
 Kühlanlagen
 Dampfleitungen etc.**

Die Formstücke haben gedrehte u. gebohrte Flanschen
 und sind auf 10 Atmosphären Wasserdruck probiert.

Lieferung ab Lager.

Zu beziehen durch die Installationsfirmen.

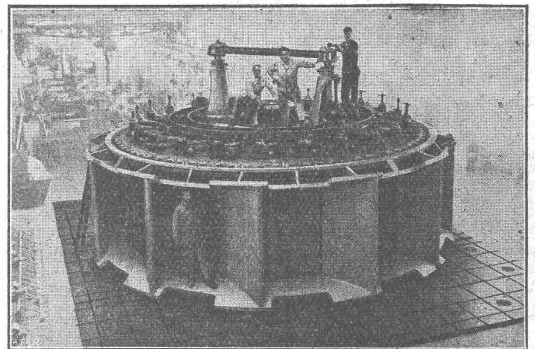
Man verlange Katalog.

TURBINES HYDRAULIQUES

ATELIERS DES CHARMILLES S. A.
 GENÈVE
 109, ROUTE DE LYON

RÉGULATEURS BREVETÉS

FONDERIE
 DE FER ET DE BRONZE



Une des turbines de Chancy-Pougny (Suisse)
 Puissance 8700 CV, sous 9 m de chute

Wasserabdichtung

*bei Talsperren und anderen
 Wasserbauten*

Spezialverfahren mit Zementinjektionen in Bohrlöcher unter hohem Druck

*Svenska Diamantbergborrnings Aktiebolaget
 Stockholm 16, Schweden*