

Objektyp: **Advertising**

Zeitschrift: **Schweizerische Bauzeitung**

Band (Jahr): **83/84 (1924)**

Heft 20

PDF erstellt am: **13.09.2024**

Nutzungsbedingungen

Die ETH-Bibliothek ist Anbieterin der digitalisierten Zeitschriften. Sie besitzt keine Urheberrechte an den Inhalten der Zeitschriften. Die Rechte liegen in der Regel bei den Herausgebern.

Die auf der Plattform e-periodica veröffentlichten Dokumente stehen für nicht-kommerzielle Zwecke in Lehre und Forschung sowie für die private Nutzung frei zur Verfügung. Einzelne Dateien oder Ausdrucke aus diesem Angebot können zusammen mit diesen Nutzungsbedingungen und den korrekten Herkunftsbezeichnungen weitergegeben werden.

Das Veröffentlichen von Bildern in Print- und Online-Publikationen ist nur mit vorheriger Genehmigung der Rechteinhaber erlaubt. Die systematische Speicherung von Teilen des elektronischen Angebots auf anderen Servern bedarf ebenfalls des schriftlichen Einverständnisses der Rechteinhaber.

Haftungsausschluss

Alle Angaben erfolgen ohne Gewähr für Vollständigkeit oder Richtigkeit. Es wird keine Haftung übernommen für Schäden durch die Verwendung von Informationen aus diesem Online-Angebot oder durch das Fehlen von Informationen. Dies gilt auch für Inhalte Dritter, die über dieses Angebot zugänglich sind.

Schweizerische Bauzeitung

Abonnementspreis:
Schweiz 40 Fr. jährlich
Ausland 50 Fr. jährlich

Für Vereinsmitglieder:
Schweiz 32 Fr. jährlich
Ausland 40 Fr. jährlich
sofern beim Herausgeber
abonniert wird

WOCHENSCHRIFT

FÜR BAU-, VERKEHRS- UND MASCHINENTECHNIK

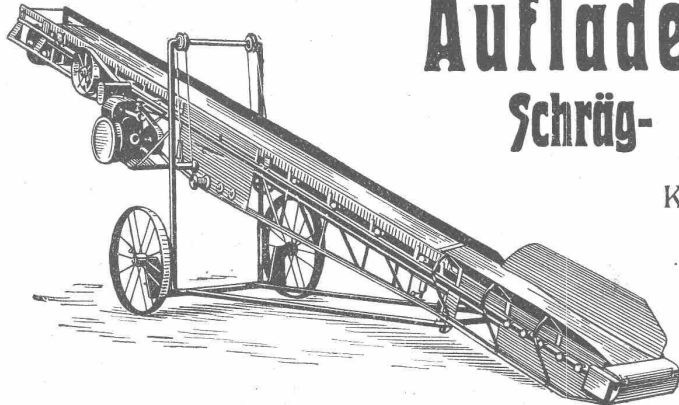
GRÜNDER ING. A. WALDNER, HERAUSGEBER ING. CARL JEGHER, ZÜRICH
Verlag: A. & C. Jegher, Zürich — Kommissionsverlag: Rascher & Cie., Zürich und Leipzig

ORGAN

DES SCHWEIZ. ING.- & ARCHITEKTEN-VEREINS & DER GESELLSCHAFT EHEM. STUDIERENDER DER EIDG. TECHN. HOCHSCHULE.

Insertionspreis:

4-gespalt. Colonelzeile od.
deren Raum . 50 Cts.
Haupttitelseite: 80 Cts.
Alleinige Inseraten-An-
nahme: Rudolf Mosse,
Annoncen-Expedition,
Zürich, Basel und deren
Filialen und Agenturen



Auflader und Entlader Schräg- und Horizontal-Transporte

Komplette Verlade-, Transport- und
Sortieranlagen

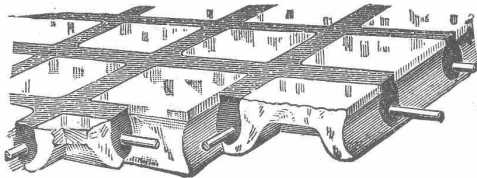
Steinbrecher
Kauf und Miete.

U. Ammann

Maschinenfabrik
A.-G.

Langenthal

**Begehbare Oberlichter für Dächer, Terrassen und Trottoirs aus
Keppler-Glasbeton**



Man hüte sich vor Nachahmungen

**Befahrbare Oberlichter aus
Luxfer-Prismen in Gussrahmen**

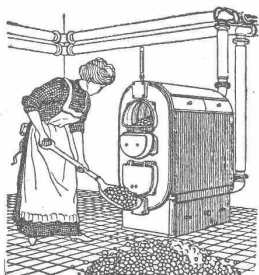
Rob. LOOSER, Badenerstr. 41, Tel. Selnau 72.95, Zürich 4

'Aufzüge'

für Banken und Industrie
Brief-, Speise- und Warenaufzüge
mit Handbetrieb erstellt mit Garantie

August Lerch, Zürich

Oetenbachg. 5 Mech. Schlosserei früher Kuttelg. 11



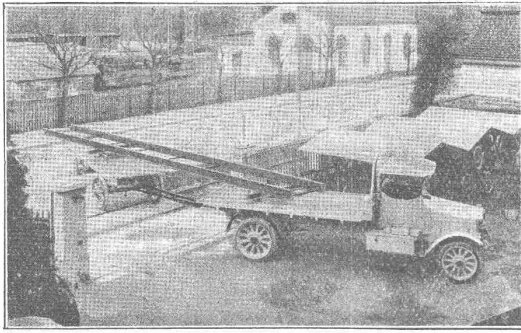
Streibelwerk Zürich

Rämistrasse 5, Tel. Hottingen 49.33

Original-Streibelkessel

tragen auf jedem Kesselgliede diese Schutzmarke.





Berna 5-Tonnen mit Anhänger für Betoneisentransport

Motorwagenfabrik Berna A.-G. Olten

Motor-Lastwagen

2 bis 5 Tonnen Nutzlast

Motor-Dreiseitenkippwagen

Traktoren

Anhänger

Probefahrten und Offerten auf Verlangen



MINIMAX- Hand-Feuerlöscher

Vielfach nachgeahmt
Nie erreicht!

Wer ihn kennt - lobt ihn!

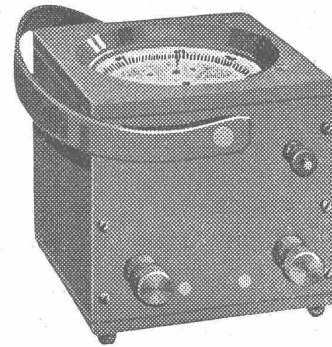
Referenzen aus allen Branchen
zu Diensten.

Minimax-Gesellschaft Zürich 8

Seehofstrasse 4

Ferraris - Wattmeter

mit Induktionszähler-Triebsystem



*Das beliebte Instrument
für die Leistungskontrolle*

Unempfindlich gegen Über-
lastung, Kurzschlüsse und
Stösse auf dem Transport

Hohe Messgenauigkeit

Geringes Gewicht

Niederer Preis

LANDIS & GYR A.-G. ZUG

Eisenwerk-Aktiengesellschaft Bosshard & Cie., Näfels

Abteilung: Eisen-Konstruktionen:

Brücken - Hochbauten - Reservoirs - Maste - etc. - etc.

Abteilung: Maschinen-Fabrik:

Schleusen- u. Wehranlagen - Baumaschinen - Steinbrecher

Krane aller Systeme - Mechanische Förder-Anlagen - Spezialität: Stahlband-Transportanlagen

Buss A.-G. Basel
Werk in Pratteln

Kupferschmiede

Apparate aller Art für chemische Industrien, Brauereien etc.
Komplette Destillier-, Rektifizier-, Extraktions- und andere Anlagen.
Kochkessel, Behälter, Rohrslangen.

Reparaturen, Umänderungs- und Ergänzungsarbeiten.

Auf Wunsch Besuch von Fachmann.

Aluminiumschweisserei.

Rolladenfabrik A.Griesser A.G. Aadorf



*Rolltore
aus Stahlblech od. Holz
mit elektr. Motor-Antrieb
und Druckknopfsteuerung*

Zweigniederlassung : **Zürich** Militärstrasse 108

HEINRICH BRÄNDLI

Asphalt-, Dachpappen-
und Holzzement-Fabrik

BORGEN

Wasserdichte Abdeckungen

Asphaltarbeiten

Alle Teer- und Asphalt-Produkte



GESELLSCHAFT DER LUDW.VON ROLLSCHEN EISENWERKE
· FILIALE: **EISENWERK CLUS** KT.SOLOTHURN ·



BENN-KUPPLUNG

Patentiert in allen Industriestaaten.

Durch langjährige Erfahrungen vervollkommnete Reibungskupplung.
Vollständig geschlossen. Reibungsflächen scheibenförmig.
Keine vorstehenden Teile.

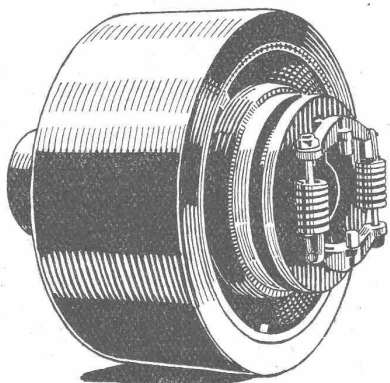
Zum Ein- oder Ausrücken bei jeder Kraft und Geschwindigkeit während des Betriebes

TRANSMISSIONEN

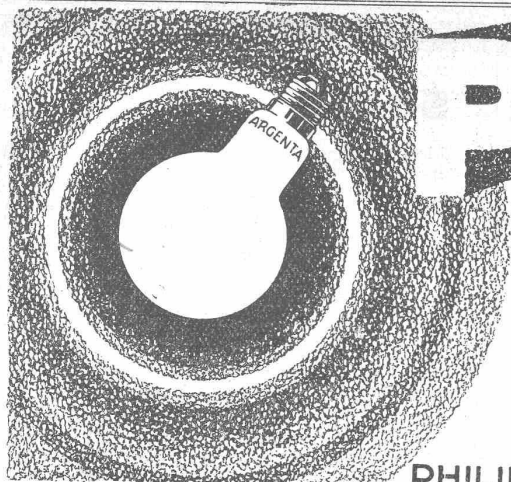
Komplette Anlagen für alle Industriezweige.

Patent-**LENIX**-Getriebe.

Ausführungsrecht für die Schweiz.



Benn-Kupplung, Typ H



PHILIPS

ARGENTA DAS NEUE LICHT

EINE LEUCHTENDE KUGEL
AUS MILCHGLAS OHNE SPITZE
SCHONT DIE AUGEN UND VER-
MEIDET STÖRENDE SCHATTEN

IN ALLEN GUTEN FACHGESCHAFTEN ERHÄLTlich



PHILIPS LAMPEN A.G. ZÜRICH

MASCHINENFABRIK



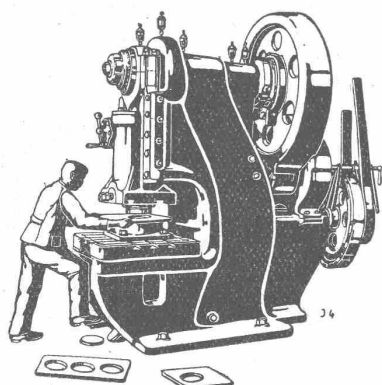
WEINGARTEN

vorm. Hch. Schatz A.G.

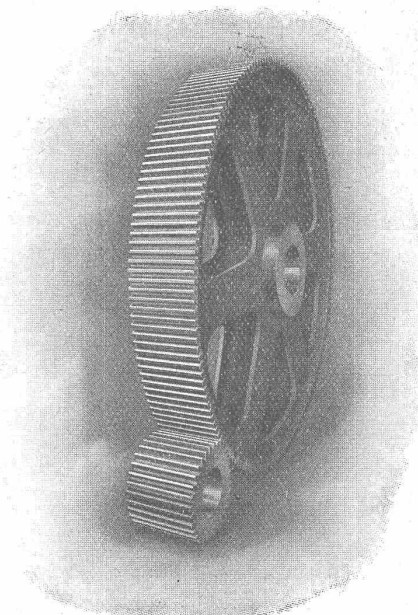
Weingarten-Württg.



Eisen- und Blech-Bearbeitungsmaschinen



MAAG-ZAHNRÄDER A.-G. ZÜRICH



Stirnrad-Getriebe mit gehärtetem und geschliffenem Ritzel
für Förder-Anlage 1100 PS.

**Komplette Reduktions- und
Tourenenerhöhungs-Getriebe
Zahnräder für alle Verwendungszwecke**

Kasp. Winkler & Co., Altstetten-Zürich

Tel.: Selnan 39.63

Fabrikation chemisch-bautechnischer Präparate.

Telegramm: „Sika“ Zürich

SIKA

Wasserdichtung selbst während des Wasserdruckes.

Die **SIKA** sind nachweislich in allen Fällen einzig zuverlässig, und widerstehen einem Wasserdruck von 15 u. m. Atm.

JGOL

elastische, dichtende, wetter- u. säurefeste Anstrichmasse, 15 Atm. Wasserdruck widerstehend, für Mauern, Betonwerk, Terrassen, Gewölbe, Brücken, Kanäle, Blech- und Asphaltdächer.

Saurierbelagmasse

mit denselben Eigenschaften, jedoch in Belagdicken von 5 bis 10 mm

Jgol 6 u. Resistosul

elastische, dichtende, gegen Säuren an- und organische Lösungsmittel, Dämpfe und Gase, beständige Anstrichprodukte in allen Farben, matt bis hochglänzend, für Stein, Cement, Putz, Metall und Holz. Isolieren auch gegen elektrische Funken, und machen Böden staubfrei.

Jgas 3 - Kitte

schwarz, hell und grau, zur dichtenden, dauernd elastischen Ver kittung von gerissenen Terrassen u. a. m.

Purigo, 1, 3 und 5

zur Steinreinigung, Härtung u. Konservierung, geeignet für alle Putzarten. Sedimentärgestein u. Cementböden werden stahlhart und staubfrei.

Rustofor u. Nerusto

Rostentfernung u. Schutzanstrich-Farben, matt bis hochglänzend, gegen alle Einflüsse beständig.

Conservado 1-5

dichtende Konservierung für verwitterte und neue Steinfassaden, Monumente, feuchte Putze, Backsteinrohbauten und Ziegeldächer, geeignet als dichtende, wetterfeste Anstriche.



**Elektrische
Zentral-Uhren-Anlagen**

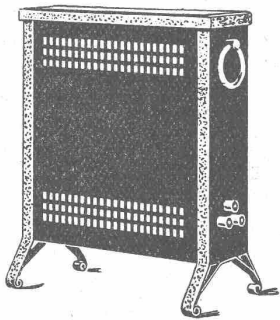
auch in Verbindung mit
Feuermelde- und Wächterkontroll-
anlagen, Pausen- und Alarm-
signalanlagen, Zeitstempeln,
Arbeitszeit-Kontrollapparaten

„SIEMENS“
Elektrizitätserzeugnisse A.-G.
Abt. Siemens & Halske, Bern, Zürich, Lausanne

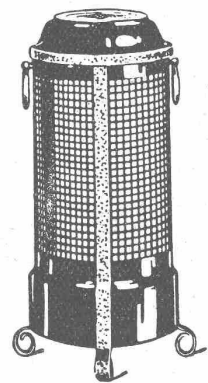
„THERMA“ Elektrische Heizöfen

zeichnen sich aus durch:

geringes Gewicht
grosse Dauerhaftigkeit
gediegene Ausführung



**„THERMA“ A.-G.
Schwanden (Glarus)**



Wasserabdichtung

*bei Talsperren und anderen
Wasserbauten*

Spezialverfahren mit Zementinjektionen in Bohrlöcher unter hohem Druck

Svenska Diamantbergborrnings Aktiebolaget
Stockholm 16, Schweden

TEL. No. 6 **BERCHTOLD & CO** THALWIL
ZENTRALHEIZUNGEN
aller zeitgemässen Systeme

Hartschotterwerk

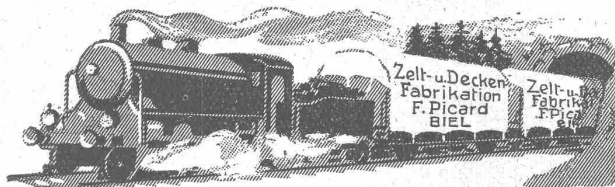
Inhaber: H. GATTIKER-TANNER, Rapperswil
 empfiehlt seine anerkannt erstklassigen

**PFLASTERSTEINE u.
 HARTSCHOTTER**

Spezialhartschotter für Teerungen
 Mauersteine, Flickschotter, Betonsand

Bureau Mühlehorn, Tel. 27 - Bureau Rapperswil, Tel. 103

Quinten-Mühlehorn



WAGENDECKEN

Grosser Verkauf von Wagendecken

von der Bedachung der Festhalle vom Eidgen. Schützenfest
 in Aarau werden zu sehr günstigen Preisen abgegeben.

Diese Decken sind Qualitätsware, wasserdicht und werden auf
 Wunsch in jeder beliebigen Grösse angefertigt.

Zelt- und Deckenfabrikation PICARD, BIEL.

Enormes Lager in wollenen und wasserdichten Pferde-
 decken, Schürzen etc.

ELEKTRISCHE UNTERNEHMUNGEN

O. BÜRGI

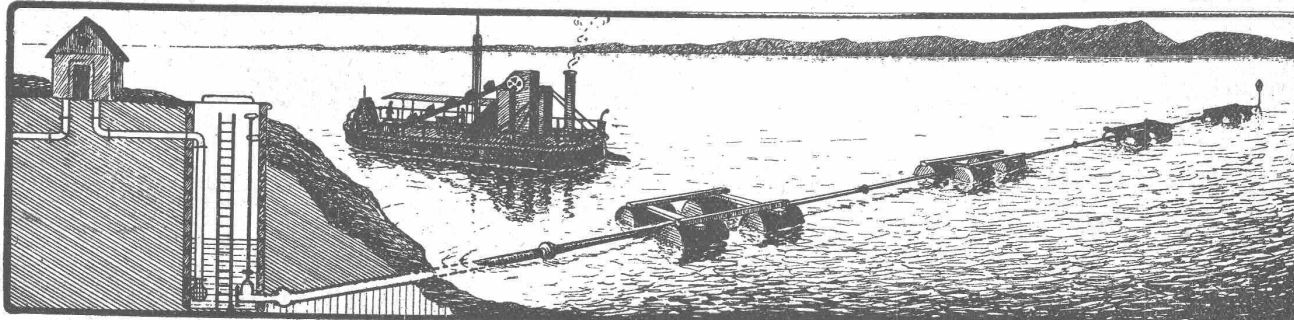
Zürich 1 * Lausanne

Spezial-Geschäft für Freileitungsbauten jeder Art

KABEL-MONTAGEN

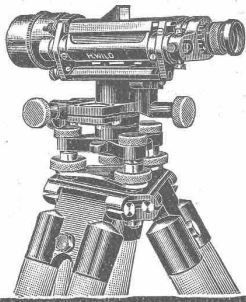
auf Grossleitungen nach patentiertem mechanischem Verfahren
 - - Keine äussere Beschädigung mehr der Kabel - -

Spezial-Unternehmung für See- und Grundwasserfassungen



SONDIERBOHRUNGEN

J. STRIKER, Belpstrasse 41, Tel. Bollwerk 59.63, BERN



WILD

NIVELLIER & THEODOLIT

sind sehr leistungsfähig — solid gebaut — mässig im Preis

Kataloge durch

VERKAUFS-AKTIENGESELLSCHAFT - HEERBRUGG

H. Wild's geodätische Instrumente

(St. Gallen) Tel. No. 95

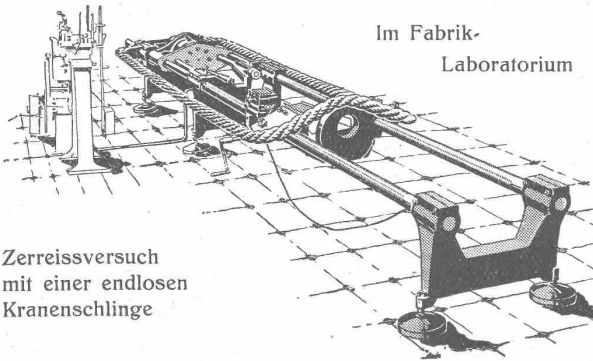
Schweiz. Seil - Industrie

vormals C. Oechslin zum Mandelbaum
Schaffhausen

Telephon 242

Gegründet 1839

Telegr.: Corda



Im Fabrik-
Laboratorium

ZerreiBversuch
mit einer endlosen
Kranenschlinge

Drahtseile

Hanfseile, Seilerwaren

Genf 1896 Goldene Medaillen Bern 1914

ADOLF PADRUTT

Kaltleimfabrik „CERTUS“, Basel

GEGRÜNDET 1913

TELEPHON 6107

„CERTUS“
Kaltleim in Pulverform
für alle Zwecke der Holz-
Industrie etc.

Schweizer-
Fabrikat

Achten Sie auf die
Qualitätsmarke
die Certusmühle

Vorzüge:

ES

ist in wenigen Minuten ge-
brauchsfertig
wird mit kaltem Wasser an-
gemacht
braucht weder gekocht
noch erwärmt zu werden
hat eine außerordentliche
Bindekraft für alle Hart-
und Weichhölzer (bis über
115 kg per cm²)
leimt auch fettige u. harz-
reiche Hölzer (Pitche-
Pine etc.)
kann auch im Freien bei
jeder Temperatur ver-
wendet werden



Gesetzlich
geschützt

Fabriken
in

Basel
London
Paris
Hamburg
Warschau
Detroit U. S. A.

Die Leimungen mit „CERTUS“-Leimpulver
sind gegen Wasser, Hitze und Kälte
widerstandsfähig

Ferner:

CERTUS- Malerleim Leder- und
Linoleumleim Treibriemenleim
Tapetenleim Bureaupasta sowie
Spezialleime f. Papier- u. Cartonage-Industrie

Erstklassige Qualitäten

„CERTUS“-säurefeste Cemente widerstehen sämtlichen anorga-
nischen Säuren in beliebigen
Konzentrationen und bei höchsten Temperaturen

REFERENZEN ZU DIENSTEN.

MUSTER UND PROSPEKTE GRATIS UND FRANKO.

BAUMANN, KOELLIKER & Co., A.-G., ZÜRICH 1

BAHNHOFSTRASSE - FÜSSLISTRASSE 4

Schalttafeln für Licht-, Kraft- und Fernthermometer-Anlagen :: Telephon-Anlagen

J. Schmidheiny & Co., Ziegelwerke, Heerbrugg (St. Gallen)

Fabriken und Lager in: Heerbrugg, Bruggwald-St. Gallen, Istighofen

liefern

Baksteine, Deckensteine, Hourdis bewährte, salpeterfreie Produkte.

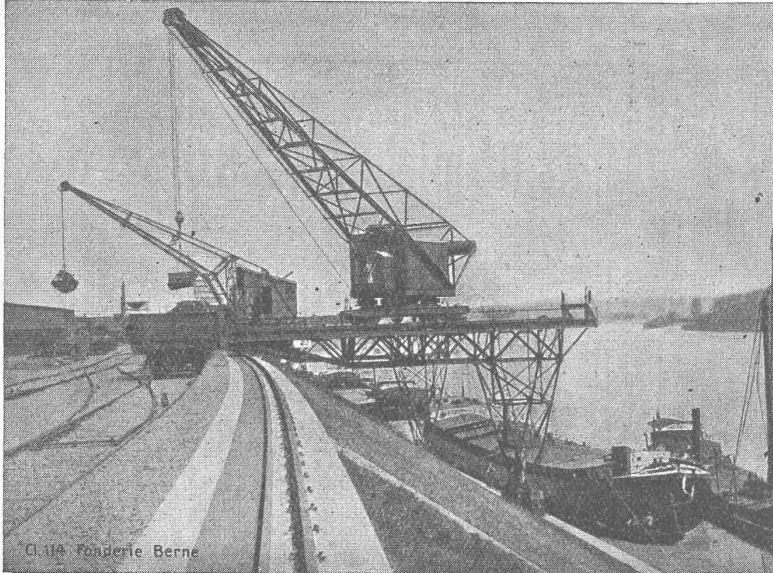
Drainröhren, Bedachungsmaterialien in anerkannt bester Qualität.

Gesellschaft der L. von Roll'schen Eisenwerke, Gerlafingen

Gegründet 1823

Werk „**Giesserei Bern**“ Gegründet 1823 in Bern

Konstruktionswerkstätten, Eisengiesserei



G. 118 Fonderie Berne

Elektrische Verladekrane, 20 m Ausladung, 4 Tonnen Tragkraft, im Rheinhafen Basel.

Schützenanlagen

Eisenbahnmaterial
 Hebezeuge
 Wehreinrichtungen
 Zahnradbahnmaterial
 Standseilbahnen
 Allgem. Maschinenbau



Telegramme: Giesserei Bern
 Telephon: Bollwerk 1066

Schweizerische Lokomotiv- und Maschinenfabrik Winterthur



Lokomotiv-Montagehalle mit elektrischen Lokomotiven für Südafrika

Lokomotiven

jeder Art
 für **Dampf-** und
Elektrischen Betrieb

Spezialität:

Zahnrad-Lokomotiven

Uebernahme von
REPARATUREN