

Objektyp: **Advertising**

Zeitschrift: **Schweizerische Bauzeitung**

Band (Jahr): **83/84 (1924)**

Heft 21

PDF erstellt am: **13.09.2024**

Nutzungsbedingungen

Die ETH-Bibliothek ist Anbieterin der digitalisierten Zeitschriften. Sie besitzt keine Urheberrechte an den Inhalten der Zeitschriften. Die Rechte liegen in der Regel bei den Herausgebern. Die auf der Plattform e-periodica veröffentlichten Dokumente stehen für nicht-kommerzielle Zwecke in Lehre und Forschung sowie für die private Nutzung frei zur Verfügung. Einzelne Dateien oder Ausdrucke aus diesem Angebot können zusammen mit diesen Nutzungsbedingungen und den korrekten Herkunftsbezeichnungen weitergegeben werden. Das Veröffentlichen von Bildern in Print- und Online-Publikationen ist nur mit vorheriger Genehmigung der Rechteinhaber erlaubt. Die systematische Speicherung von Teilen des elektronischen Angebots auf anderen Servern bedarf ebenfalls des schriftlichen Einverständnisses der Rechteinhaber.

Haftungsausschluss

Alle Angaben erfolgen ohne Gewähr für Vollständigkeit oder Richtigkeit. Es wird keine Haftung übernommen für Schäden durch die Verwendung von Informationen aus diesem Online-Angebot oder durch das Fehlen von Informationen. Dies gilt auch für Inhalte Dritter, die über dieses Angebot zugänglich sind.

Schweizerische Bauzeitung

Abonnementspreis:

Schweiz 40 Fr. jährlich
Ausland 50 Fr. jährlich

Für Vereinsmitglieder:

Schweiz 32 Fr. jährlich
Ausland 40 Fr. jährlich
sofern beim Herausgeber
abonniert wird

WOCHENSCHRIFT

FÜR BAU-, VERKEHRS- UND MASCHINENTECHNIK

GRÜNDER ING. A. WALDNER, HERAUSGEBER ING. CARL JEGHER, ZÜRICH

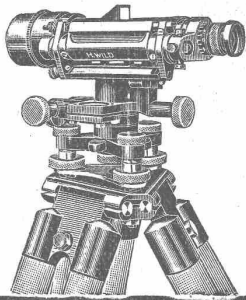
Verlag: A. & C. Jegher, Zürich — Kommissionsverlag: Rascher & Cie., Zürich und Leipzig

ORGAN

DES SCHWEIZ. ING.- & ARCHITEKTEN-VEREINS & DER GESELLSCHAFT EHEM. STUDIERENDER DER EIDG. TECHN. HOCHSCHULE.

Insertionspreis:

4-gespalt. Colonelzeile od.
deren Raum . 50 Cts.
Haupttitelseite: 80 Cts.
Alleinige Inseraten-An-
nahme: Rudolf Mosse,
Annoncen-Expedition,
Zürich, Basel und deren
Filialen und Agenturen



WILD

NIVELLIER & THEODOLIT

sind sehr leistungsfähig — solid gebaut — mässig im Preis

Kataloge durch

VERKAUFS-AKTIENGESELLSCHAFT - HEERBRUGG

H. Wild's geodätische Instrumente

(St. Gallen) Tel. No. 95

PERSONEN- & WAREN-AUFZÜGE

nach bewährtem System

für jede Leistung und Betriebsart

Schweiz. Wagonsfabrik Schlieren A. G., Schlieren-Zürich

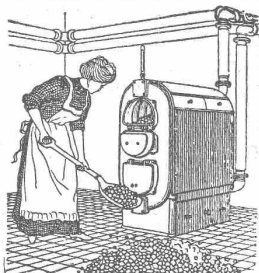
Telephon: Selnau 11.15
Telegr.: Wagonsfabrik Schlieren

ROLLADENFABRIK A. GRIESSER A. G. AADORF

Zweigniederlassung:
Zürich
Militärstr. 108

Stahlwellblech- und
Holzrolladen aller Art
Jalousieladen
Lorbeerstoren

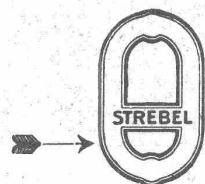
AT. C. ANHEN, ZÜRICH



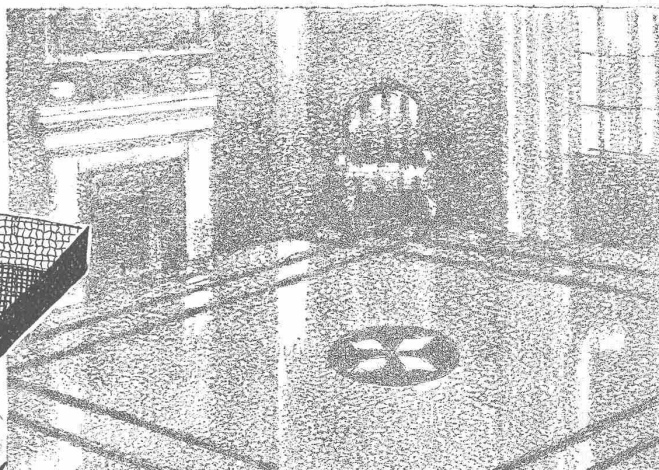
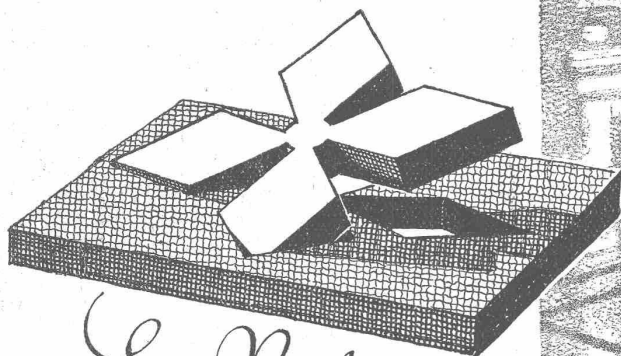
Strebekessel Zürich

Rämistrasse 5, Tel. Hottingen 49.33

Original-Strebekessel
tragen auf jedem Kesselgliede diese Schutzmarke.



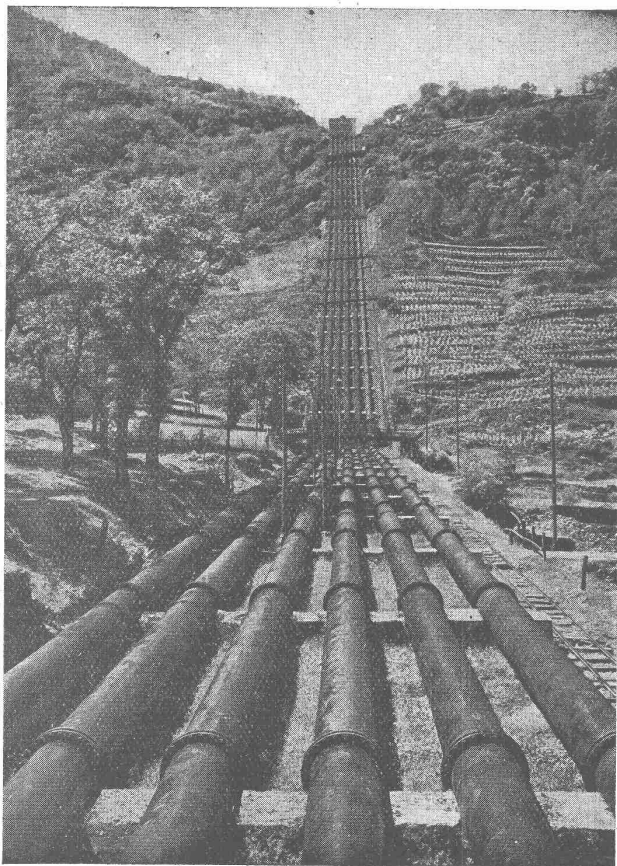
PRO
PRA



Eine Neuheit
Linoleum-Mosaik sog. „Supership“ ein aus einzelnen verschiedenfarbigen, sozusagen fugenlos an- u. ineinandergesetzten Stücken bestehender Bodenbelag dessen Zeichnung u. Farbe beliebig jedem Raum angepasst werden kann.



Linoleum A.-G. Giubiasco (Schweiz)
Agentur in Zürich: Bleicherweg 50, Tel. Selnau 69'30



DRUCKLEITUNGEN BRUSIO

SOCIÉTÉ ANONYME
DES FORGES ET ACIÉRIES DE DILLING
s./SARRE
DILLINGER HÜTTENWERKE A.-G.
DILLINGEN-SAAR
GEGRÜNDET 1685

**GESCHWEISSTE HOCHDRUCK-
ROHRE:**
SPEZIALITÄT:
QUALITÄTS-BLECHE FÜR GENIETETE
TURBINEN-ROHRE

AUSGEFÜHRTE ANLAGEN IN DER SCHWEIZ MIT
GESCHWEISSTEN HOCHDRUCK-ROHREN:
KRAFTWERKE BRUSIO IN CAMPOCOLOGNO, GRAUBÜNDEN
KRAFTWERK BURGLAUENEN DER JUNGFRAU-BAHN
KRAFTWERK VERNAYAZ — APROZ s./NENDAZ
DALA IN OBERWALLIS — ILLSEE-TURTMANN-WERK

QUALITÄTSBLECH-LIEFERUNGEN FÜR GENIETETE
ROHRE:
LUZERN-ENGELBERG
KANDER-, RABIUSA- UND VERZASCA-WERKE
UND VIELE ANDERE MEHR.

VERTRETER FÜR DIE SCHWEIZ:

„SOGÉCO“
AKTIENGESELLSCHAFT FÜR DEN HANDEL MIT INDUSTRIE-
PRODUKTEN VORMALS HENRI SCHOCH
ZÜRICH

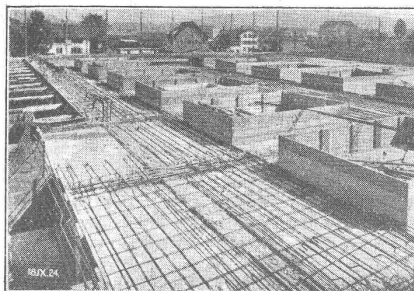
Terner & Chopard, Ingenieurbureau, Zürich



Bahnhofstrasse 72

Telephon: Selnau 83.25
Telegramme: Terucho

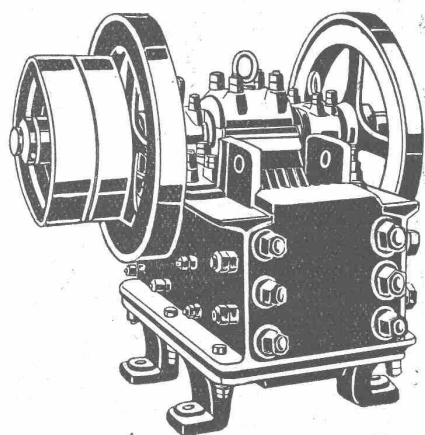
**Armierter Beton
im
Hoch- u. Tiefbau**



**Fundationen, Brücken- und Wasserbauten, Reservoirs und Siloanlagen
Pfahlfundierungen und Massivdecken nach eigenen Systemen**

Bauleitungen, statische Berechnungen, Expertisen

SPEZIALITÄTEN: Industriebauten und Hetzerkonstruktionen



Steinbrecher

Sämtliche
**Zerkleinerungs-
Sortier- u. Waschmaschinen**

für die Baubranche

Stabile, fahrbare und Automobil-

Steinbrecher

Unsere Spezialität seit 25 Jahren — Bis 30 m³ stündlicher Leistung

Kauf — Miete

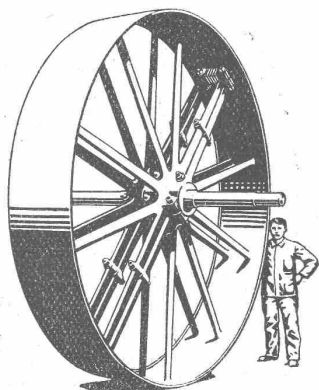
Strassenbaumaschinen

U. Ammann, Langenthal

Maschinenfabrik A.-G.



GESELLSCHAFT DER LUDW. VON ROLL'SCHEN EISENWERKE
· FILIALE: EISENWERK CLUS KT. SOLOTHURN ·



Riemenscheiben

TRANSMISSIONEN

in moderner Ausführung, mit Ringschmierlagern oder Kugellagern.
Komplette Anlagen für alle Industriezweige.

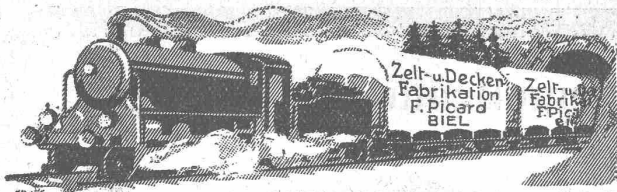
**Benn's Patent-Reibungskupplungen.
Elektromagnetische Reibungskupplungen.**

Patentiert in der Schweiz und im Auslande.

Patent-LENIX-Getriebe

FILIALE: GIESSEREI OLTEN

**Rohguss zu Riemenscheiben und Zahnrädern
jeder Grösse und Konstruktion.**



WAGENDECKEN

Grosser Verkauf von Wagendecken

von der Bedachung der Festhalle vom Eidgen. Schützenfest in Aarau werden zu sehr günstigen Preisen abgegeben.

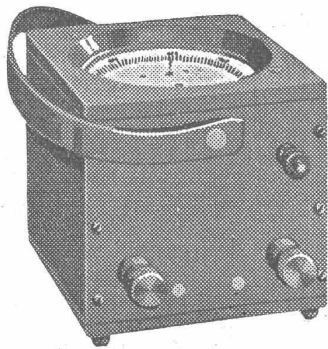
Diese Decken sind Qualitätsware, wasserdicht und werden auf Wunsch in jeder beliebigen Grösse angefertigt.

Zelt- und Deckenfabrikation **PICARD, BIEL.**

Enormes Lager in wollenen und wasserdichten Pferde- decken, Schürzen etc.

Ferraris - Wattmeter

mit Induktionszähler-Triebsystem



Das beliebte Instrument für die Leistungskontrolle

Unempfindlich gegen Über-
lastung, Kurzschlüsse und
Stösse auf dem Transport

Hohe Messgenauigkeit

Geringes Gewicht

Niederer Preis

LANDIS & GYR A.-G. ZUG

Kugellager-Fabrik Arbon



Bewährte Konstruktion

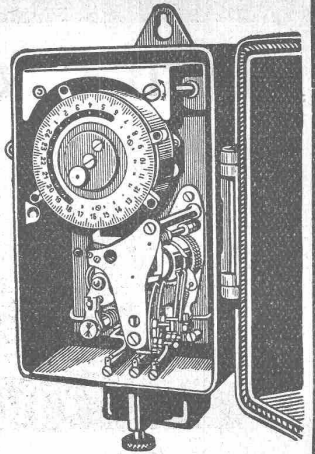
Sofort lieferbar
Katalog kostenlos

Telephon 96 Arbon

A.-G. für Schaltapparate Bern

Gerbergasse 27

- Zeit- und Sperrschalter
- Schaltuhren, Fernschalter
- Dreiminuten-Schalter
- Temperaturschalter
- Temperaturregler
- Kombinierte
- Tarif- und Sperrschalter
- Schalter mit astronomischer
- Verstellung für Beleuchtung



MASCHINENFABRIK



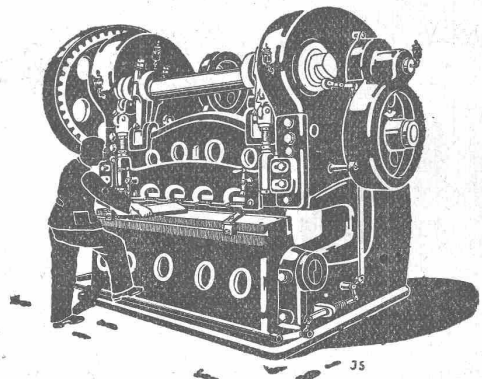
WEINGARTEN

vorm. Hch. Schatz A.G.

Weingarten-Württg.



Eisen- und Blech-Bearbeitungsmaschinen



Gebr. Demuth

Telephon 170 **Baden** Telephon 170

Fabrik für

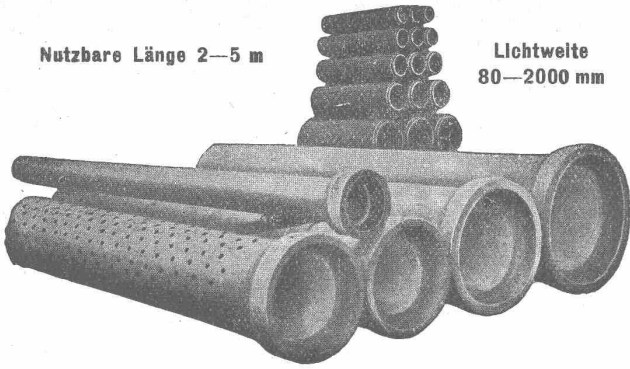
- Moderne Blechbearbeitung**
- Patent. gepresste Treppen**
- Bauschlosserei**
- Eisenkonstruktionen**
- Patentierete Kessel**

II. Abteilung

- Sanitäre Einrichtungen**
- Elektrische Boyler und**
- Zentralheizungen**



Nutzbare Länge 2—5 m

Lichtweite
80—2000 mm

Armierete Betonröhren

für Turbinen- und Trinkwasserleitungen, Bewässerungsanlagen, Jaucheleitungen, Kabelanlagen, Kanalisationen u. Durchlässe etc. bis 10 Atm. Betriebsdruck.

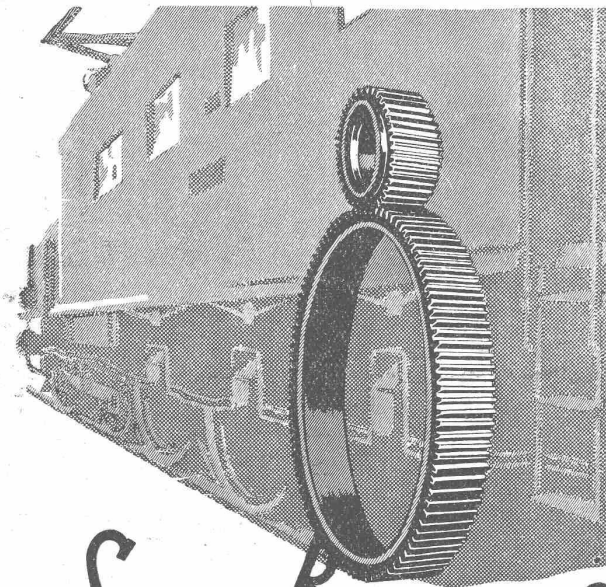
Armierete Beton - Sickerröhren Dünwandige Cement-Drainieröhren

Baulänge 50 und 100 cm. Lichtweite 150—850 mm.

Alle Röhren garantiert wasserundurchlässig u. säurebeständig.

Hohe Festigkeiten auf Biegung und Scheitelbelastung.

Lieferung durch „Siegwartbalken-Gesellschaft Luzern“ und „Desmeules Frères Granges-Marnand“.

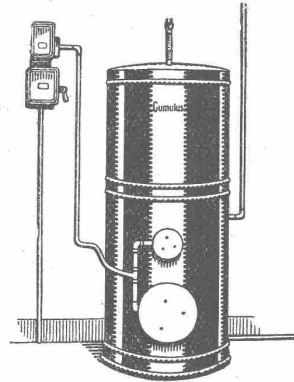


SAUTER BACHMANN & CO ZAHNRÄDER-FABRIK-NETSTAL

Telephon Nr. 444

Fabrikation von Zahnrädern für jeden Verwendungszweck. Langjährige Erfahrungen in der Kraftübertragung vermittelst Zahnräder jeder Art. Verzahnen, eingesandter Radkörper. Beratung und Kostenvoranschläge bereitwilligst.

Elektrische Heisswasserspeicher « CUMULUS »



für Wandmontage, Badeboiler, stehende Boiler, Sparboiler etc., sofort ab Lager lieferbar.

NEU!

Elektr. Akkumulier-Fussbodenheizung

Die ökonom. Heizung der Gegenwart

Verlangen Sie unsere Kataloge!

Fabrik elektrischer Apparate

FR. SAUTER A.-G., BASEL

Die bestqualifizierten, billigen, schmiedeisernen sowohl innen geteerten und aussen rot gestrichenen, als auch die galvanisierten

- K. S. - Ablaufröhren -

für sanitäre Installationen

sind wieder prompt ab Lager erhältlich.

Verlangen Sie Katalog- und Preisliste bei der

RÖHRENFABRIK A.-G., BASEL-DREISPITZ

ADOLF FELLER HORGEN



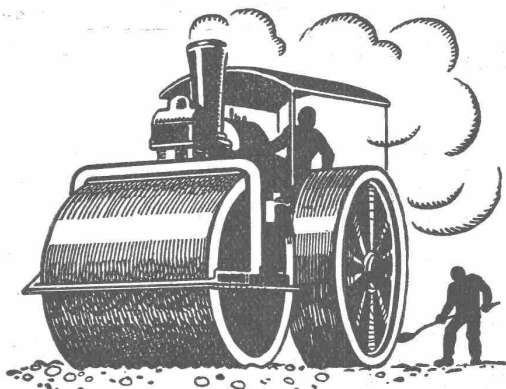
Fabrik elektrischer Apparate.

Installationsmaterial bewährter Ausführung für elektr. Licht- und Kraftanlagen
 Vorschläge und Vorlage von Mustern an die Tit. Bauleitungen kostenfrei.

Leitern
 für Montage und Feuerwehr

EW3

liefert Schlauch- u. Feuerwehr-Gerätfabrik
EHR SAM, WÄDENS WIL



**SCHWEIZ. STRASSENBAU-
 UNTERNEHMUNG A. G.
 BERN**
 LAUPENSTR. 8
 TEL: B. 54.54.

ZÜRICH
 STEINWIESSTR. 40
 TEL: H. 4381

LAUSANNE
 PETIT-CHÈNE. 22
 TEL: 20.28



Der neue
 vervollkommnete
Eversharp
 ist der beste Füllstift
 auf dem Weltmarkt.
 Er weist hervorragen-
 gend wichtige Neue-
 rungen auf, wie sie
 von keinem andern
 Füllstift annähernd
 erreicht werden. Neben
 seiner berühmten
 immerspitzten, sich
 nicht drehenden und
 nicht wackelnden
 Mine besitzt er die
 neue Minenführung,
 die ein Verstopfen
 durch Graphitstaub
 absolut ausschliesst
 und den Stift beson-
 ders auch zur Verwen-
 dung von Kopierminen
 für Unterschriften
 vorzüglich geeignet
 macht.

Fr. 8.75

in matt versilbert.
 Feinere Ausführungen
 in Silber und
 Doublé Fr. 12.-, 24.-,
 28.-, und 40.-.

GEBRÜDER
SCHOLL
 POSTSTRASSE 3 ZÜRICH

Der prakt. Eisenhochbau
 von A. GREGOR

Bd. I. Niete, Schrauben, Pfeten, Binder, Träger.
 3. Aufl., gebd. 26.- Mk.
 Bd. II. Kranlaufbahnen.
 Gebd. 20 Mk.
 Zu beziehen durch jede Buch-
 handlung oder direkt vom Verlag

Hermann Meusser,
 Berlin W. 57/109, Potsdamer-
 strasse 75. Postscheck Bern.

**KITTLÖSE
 GLASDÄCHER**
 System Zimmermann

**WALTHER & MÜLLER
 BERN**

Das lästige
 und zeitraubende
 Zerschneiden der

**Drahtziegel-
 -Rollen**
 fällt weg. Die
 Schweiz. Drahtziegel-
 Fabrik A.-G., Lotzwil
 liefert

**Drahtziegel-
 -Streifen**
 in allen Breiten.
 Muster und Preislisten verlangen

Goldene Medaillen:
 Bern 1914, Barcelona 1921

Technische
Photographie
 Spezialität:
Architekturaufnahmen
 Konstruktionen, Maschinen
 Zeichnungen u. Pläne
 Katalog-Aufnahmen
H. Wolf-Bender
 Zürich
 16 Kappelerstrasse 16

Pressluftwerkzeuge „Atlas“

Ersatzteile stets am Lager

NOTZ & Co., BIEL