

Objektyp: **Advertising**

Zeitschrift: **Schweizerische Bauzeitung**

Band (Jahr): **83/84 (1924)**

Heft 22

PDF erstellt am: **12.07.2024**

### **Nutzungsbedingungen**

Die ETH-Bibliothek ist Anbieterin der digitalisierten Zeitschriften. Sie besitzt keine Urheberrechte an den Inhalten der Zeitschriften. Die Rechte liegen in der Regel bei den Herausgebern. Die auf der Plattform e-periodica veröffentlichten Dokumente stehen für nicht-kommerzielle Zwecke in Lehre und Forschung sowie für die private Nutzung frei zur Verfügung. Einzelne Dateien oder Ausdrucke aus diesem Angebot können zusammen mit diesen Nutzungsbedingungen und den korrekten Herkunftsbezeichnungen weitergegeben werden. Das Veröffentlichen von Bildern in Print- und Online-Publikationen ist nur mit vorheriger Genehmigung der Rechteinhaber erlaubt. Die systematische Speicherung von Teilen des elektronischen Angebots auf anderen Servern bedarf ebenfalls des schriftlichen Einverständnisses der Rechteinhaber.

### **Haftungsausschluss**

Alle Angaben erfolgen ohne Gewähr für Vollständigkeit oder Richtigkeit. Es wird keine Haftung übernommen für Schäden durch die Verwendung von Informationen aus diesem Online-Angebot oder durch das Fehlen von Informationen. Dies gilt auch für Inhalte Dritter, die über dieses Angebot zugänglich sind.

# Asphalt-Emulsion A.-G. Zürich

Hafnerstrasse 7

## Unternehmung für Asphaltarbeiten



**Mammutabdichtungen** für Brücken,  
Tunnels, Dächer, Terrassen, Fundamente,  
Asphalt-Emulsion- und Eweol-Isolieranstriche,  
Porolith-Mörtelzusatz,  
Gussasphalt-Beläge.

**Nouvel Hôtel de la Société de Banque Suisse Lausanne**

Architectes: Schnell, Thévenaz & Bonnard

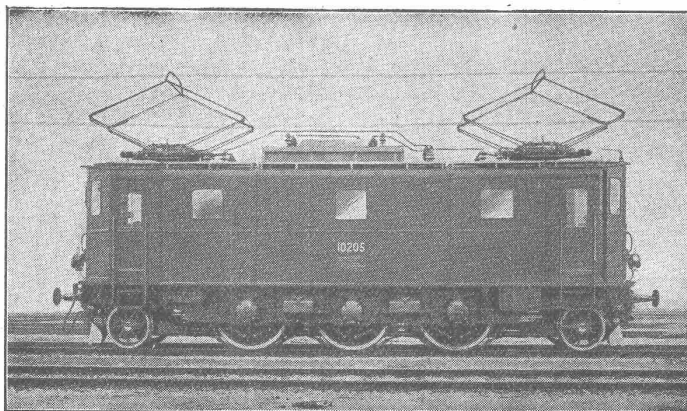
Isolation en „Mammoth“ des terrasses et des corniches . . . . . 1300 m<sup>2</sup>

Exécuté par Asphalt-Emulsion S. A. Zurich

# SÉCHERON

**TRACTION ÉLECTRIQUE**

**TRANSFORMATEURS**



Locomotives  
Automotrices  
Tracteurs  
Tramways  
Courants

alternatifs et continu

Transports d'Énergie  
par courant continu  
Haute Tension  
Système „Série“  
Survolteurs  
Régulateurs

Locomotive monophasée type 1-C-1 à commande individuelle des essieux. — Puissance normale 2000 HP à 65 km/h. — Vitesse maximum 90 km/h. — Poids en service 81 t.

**SOCIÉTÉ ANONYME DES ATELIERS DE SÉCHERON :: GENÈVE**

### Submissions-Anzeiger

Termin	Auskunftstelle	Ort	Gegenstand
4. Dezember	Bureau Riehenweg 60	Basel	Eisenbeton-, Maurer- u. Verputzarbeiten z. Verwaltungsgebäude d. Mustermesse
5. "	P. Giimini, Arch.	Zürich	Innenarbeiten und Installationen zu 13 Eisenbahner-Wohnhäusern im Letten
6. "	Brückenbaubureau S. B. B.	"	Verstärkung der 6 Brücken d. Schafihausestr-Unterführungen in Winterthur
10. "	Gottschalk, Zugerstrasse	Horgen	Sämtliche Arbeiten und Lieferungen zu einem Werkstätte-Neubau in Horgen



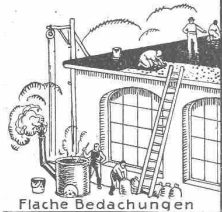
# Ventilatoren

und Ventilations-Anlagen für alle Industriezweige,  
sowie

Entnebelungs-Anlagen, Trockne-Anlagen, Luft-  
heizungs-Anlagen, Pneumatische Transport-  
Anlagen, Späne- und Staubablaugungs-An-  
lagen, Luftturbinen und Blechrohrleitungen  
nach

eigenen, langjährig bestbewährten  
Spezial-Konstruktionen.

**Wanner & Co. A.-G., Horgen**



Flache Bedachungen

Dachpappe  
Holzceement  
Klebmasse  
Protekt-  
Isolierplatten  
mit Jute- oder Blei-  
Einlage



Kosmos-Falzbautafeln

Carbolineum  
Tapezier-Wellpappe und  
Kosmos-Falzbautafeln  
gegen feuchte Wände  
Asphalt-impregniertes  
Packpapier

**Gysel & Co**  
**Asphaltfabrik**  
**Käpfnach**  
**Horgen**

Stemmstricke  
geteert und ungeteert  
Muffen-Asphalt  
Trinidad-u. Travers-  
Asphalt, Goudron  
Schlacken-Wolle



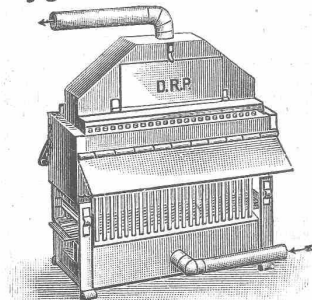
Protekt-Isolierplatten

Fachgemässe Erstellung v.  
Flachbedachungen  
Fundament-  
Isolierungen  
Brücken-  
Abdichtungen  
Asphalt-Böden



Brücken-Abdichtungen

### Hygienische Trockenheizung von Bauten.



+ 26092

**Trocknung  
und Temperierung von  
Neubauten**  
mit und ohne Bedienung

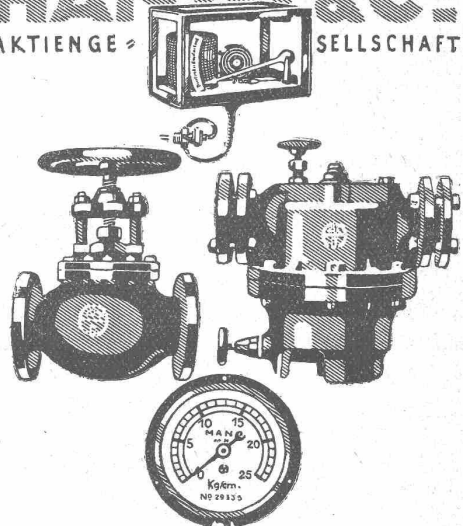
**Paul Appel**

Zürich Bern

Limmatstrasse 55 Länggasstrasse 26  
Tel. Selmau 68.54 Tel. Bollwerk 309

**Cliche's**  
**Armbruster &**  
**Söhne**  
für Buchdruck Ob. Säule Zürich  
Tel. Hott.: 63 65

MANOMETER & ARMATURENFABRIK  
**HÄNNI & CO**  
AKTIENGESELLSCHAFT



**JEGENSTORF**  
(BERN)

(GRÖSSTE SCHWEIZ. MANOMETERFABRIK)

Manometer aller Arten, Vacuummeter, Zugmesser, Schreibinstru-  
mente aller Arten, Glashermometer, Federthermometer, Pyrometer,  
Dampventile aus Eisen- und Stahlguss, Kondensstöpfe, Kondens-  
wasserableiter etc.

**KORK** PLATTEN  
SCHALEN  
SCHROT

GEGEN: KÄLTE  
WÄRME  
SCHALL

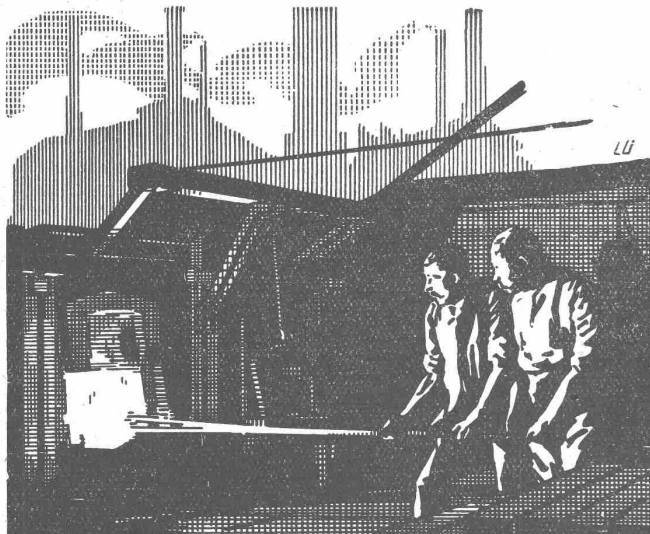
KORKSTEINWERKE A.-G. **KÄPFNACH-HORGEN**

**Flottmann**

*Bohrerschärfmaschinen*

**Emil Steiner** Maschinen-Handlung **Wiedikon-Zürich**  
Birmensdorferstrasse 88

Zu verkaufen: Stets grosser Vorrat an gebrauchten Reservoirs, Transmissionen, Maschinen aller Art, sowie Ankauf kompl. Fabrikeinrichtungen, Eisen und Metalle zu höchsten Preisen.



**J. Walser & Co.**  
**WINTERTHUR** HOCHKAMINE

FEUERBRÜCKEN **Industriebauten**  
FACONSTEINE **Kesseleinmauerungen**  
**Ofen-Anlagen**  
FÜR ALLE ZWECKE & BRENNSTOFFE  
**Bau-u. feuerfeste Materialien**

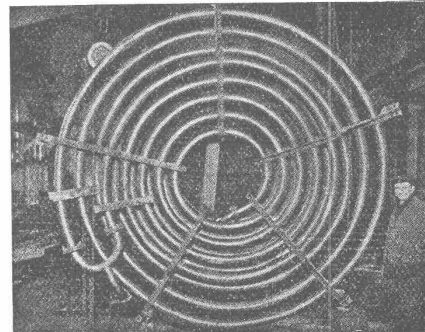
PROJEKTE - EXPERTISEN

BEWAHRTER

**Euböolith**

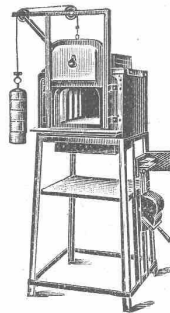
**BELAG**

SEIT 25 JAHREN ÜBER 8000000 m<sup>2</sup> AUSGEFÜHRT  
**EUBÖOLITHWERKE A.-G. OLTEN**



**ROHRSCHLANGEN**

aller Art, als: Kühl-, Heiz-, Koch- und Verdampfschlangen.  
**Hermann Klaus, Ing., Zürich, Lage str. 51.**



Transportable

**Industrie-Oefen**

der Firma

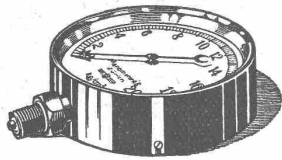
**Deutsche Gold- und Silber-Scheldeanstalt**  
vormals Roessler, Tonwaren-Abtlg., Frankfurt a. M.

liefert

**HELICO S. A.**

2, rue des Terreaux

**NEUCHÂTEL**

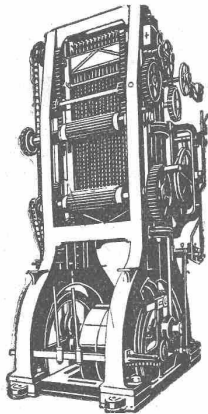


## Manometer A.-G., Zürich, Armaturen-Fabrik

(vormals Schäffer & Budenberg, Filiale Seebach, ständige Fabrikation seit 1896)

Manometer, Thermometer, Ventile, Hähne, Schieber in jeder Ausführung und für alle Zwecke. Injektoren, Anwärmeapparate, Pumpen, Kondensstöpfe, Reduzier-ventile, Wasserstände, Sicherheitsapparate, Gläser, Elektrische Temperaturmesser und Druckmesser mit elektrischem Kontakt. Kontroll- u. Prüfapparate, Dampfmesser.

## Rauschenbach



Hochleistungs-Vollgatter Modell VB.

### Moderne Holzbearbeitungs- Maschinen



Verlangen Sie  
Kataloge und Prospekte!

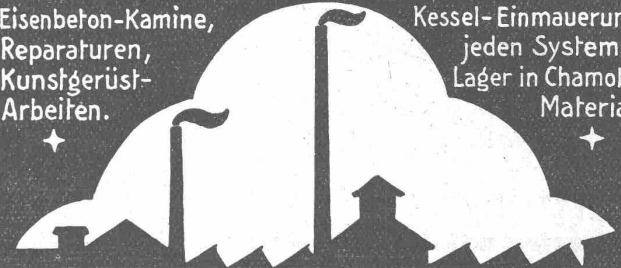
Ingenieurbesuch kostenlos

Maschinenfabrik Rauschenbach  
A.-G., Schaffhausen

## KAMIN & FEUERUNGSBAU

Eisenbeton-Kamine,  
Reparaturen,  
Kunstgerüst-  
Arbeiten.

Kessel-Einmuerung  
jeden Systems,  
Lager in Chamotte-  
Material.



## LITZLER & CO

Inselstrasse 61. BASEL Telephon: 8788.

Gegründet 1899

## Bauunternehmern - Industriellen

### Geschäftsinhabern - Verwaltungen

empfehlen wir uns für Abschlüsse von

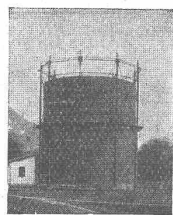
### Kollektiv-Krankenversicherungen des Personals

Bedingungen werden unverbindlich zugestellt;  
ebenso Statuten für die Einzelversicherung

### Schweiz. Krankenkasse Helvetia

Sonnenquai 10 ZÜRICH Tel. Hottingen 54.16

387 Sektionen, 57,000 Mitglieder, Reserven Fr. 3,150,000

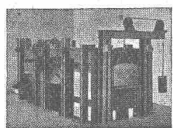


## E. Rothenbach & Co. Ingenieur-Bureau f. moderne Wärme-Technik Bern

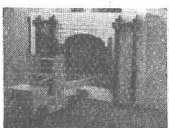


**Ofen- u. Feuerungsbau**  
Für alle Industrien und  
Brennstoffe  
**Kesseleinmuerungen**  
**Kaminbau**

**Gaswerke**  
**Neu- und Umbauten**  
mit Behälter und  
Rohrnetz  
**Fern-Versorgungsanlagen**



**Einäscherungs - Anlagen**  
für Krematorien  
**Einführungs - Apparate**



## MARTI & Cie.

Landesplattenberg, ENGI-Glarus

**Dachschiefer**  
in allen Sorten. Rohe und geschliffene  
**Schieferplatten**  
für alle Bauzwecke

**Fensterlinsen, Pissolanlagen, Tischplatten,**  
**Oefen-Unterlags- und Deckplatten, Anschreib-**  
**und Schulwandtafeln**

## R. DIETRICH & Co A.-G., ZÜRICH

Fabrik mit Geleiseanschluss in Altstetten. — Telephon: Selnau 18.90

### Grosses Lager in Maschinenölen jeder Art

Transformatoren-Oele — Schalter-Oele — **Consistente Fette** —  
**Elektromotoren-Oele** — Turbinen-Oele — Dampfzylinder-Oele  
**Automobil-Oel** und **Motorwagenfett** — Wasserlösliches Bohrröl  
Bodenöl — Leinöl — Bodenwichse — Schmierseife — Carbolineum etc.

Auto-Benzin

Luffkompressoren-Oele — Kugellager-Fett

Auto-Benzin

## Der prakt. Eisenhochbau

von A. GREGOR



Bd. I. Niete, Schrauben, Pfeten, Binder, Träger.  
3. Aufl., gebd. 28.— Mk.  
Bd. II. Kranlaufbahnen.  
Gebd. 20 Mk.

Zu beziehen durch jede Buchhandlung oder direkt vom Verlag

**Hermann Meusser,**  
Berlin W. 57/109, Potsdamer-  
strasse 75. Postscheck Bern.

## BAUMANN, KOELLIKER & Co., A.-G., ZÜRICH 1

BAHNHOFSTRASSE - FÜSSLISTRASSE 4

Installationen für Verwendung elektrischen Stromes jeder Art

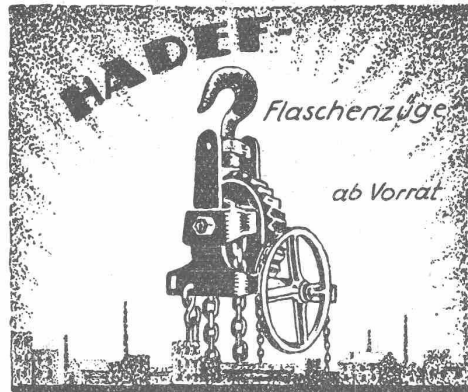


**B·A·G**  
DIFFUSOREN

sind als die ideale und beste  
Befeuchtung für Büros, Schulen  
öffentliche Gebäude & Schaufenster  
weltbekannt


**B·A·G**  
BRONCEWARENFABRIK A.G.  
**TURGI**

Verkaufsbüros und Lager in  
Zürich: Kaspar Escherhaus,  
Paris: 39. Quai Bourbon  
Brüssel: 32. Rue de Cassart,  
Mailand: 17. Via Pfinio  
London: 57. Tottenham Street SW1  
Manchester: British B.A.G. Ltd.



**HADEF**  
Flaschenzüge  
ab Vorrat  
**HEINRICH  
DE FRIE**  
G. M. B. H.  
**DÜSSELDORF**

**ELEKTRO**  
REPARATUREN  
jeder Art, prompt & gewissenhaft  
**KAEGI & EGLI**  
ZÜRICH  
Telephon  
S. 10.54

**KITTLOSE  
GLASDACHER**  
System Zimmermann  
  
**WALTHER & MÜLLER**  
- BERN -

  
Blechwaren - Fabrik  
& Apparatebau - Anstalt  
**Sch. Bertrams**  
Dögisenstr. 101 Basel Telefon 1190

**TURBINEN-**  
**ROHRLEITUNGEN**  
**HOCHSPANNUNGS-**  
**ROHRMASTE**

Verlangen Sie Sonderdruckschriften

**MANNESMANNRÖHREN-WERKE**  
**DÜSSELDORF**

VERTRETER FÜR DIE SCHWEIZ:

Ober-Ing. ERNST DEFFNER, ZÜRICH, Frohburgstrasse 54

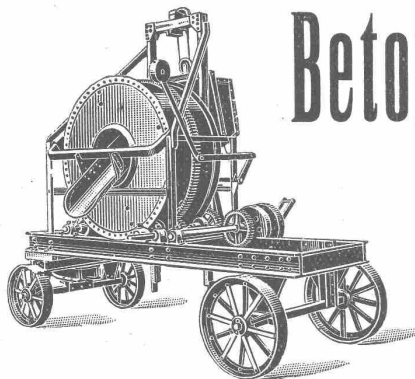
**Beton-Mischmaschinen**

in

**Kauf und Miete**

von 40 bis 50, 80 bis 100, 200 m<sup>3</sup> Tagesleistung  
mit oder ohne Materialaufzug, mit oder ohne  
kombinierte Bauwinde,  
zu günstigen Fabrikpreisen.

**Brun & Co., Maschinenfabrik  
Nebikon (Luzern)**



*Perla A.-G. Bern*

BAHNHOFPLATZ 1 • ELEKTR. LEUCHTPLAKATE

# Gebrüder Näf & Hoch- u. Tiefbauten

Oerlikon und Zürich & Telephone Limmat 80.34

## Isolier-Kronengrund

mit Zusatz von Kronenweiss

isoliert alle Teerölfarben, Karbolineum, Anilin-  
farben, verräucherte und verusste Decken,  
Rost-, Fett- und Schmutzflecken, Wasserränder  
und dergl.

Kostenlose Anleitung erteilen:

**H. Keller & Co., Selnau-  
straße Zürich**

Oelfreie Grundiermittel-Gesellschaft

Telephon: Selnau 79.05

## HCH. SOLCÁ u. M. STAUBER

dipl. Kulturingenieur E. T. H.  
und Grundbuchgeometer

CHUR

Montalinstrasse 176  
Telephon 3.78

dipl. Vermessungsingenieur  
E. T. H.

ZÜRICH

Freiestrasse 53  
Telephon: Hottingen 74.17

## INGENIEUR- U. VERMESSUNGS-BUREAU

Projekte und Bauleitung für sämtliche Ingenieurarbeiten  
speziell

Wasserversorgungen, Quell- u. Grundwasserfassungen, Kanalisa-  
tionen, Wasserkraftanlagen, Strassen- u. Bahnbau, Topogr. Auf-  
nahmen, Güterzusammenlegungen u. Grundbuchvermessungen

## Glanz-Eternit

Ausländ. Patente, + Patent 91802

für

## Wandbekleidungen

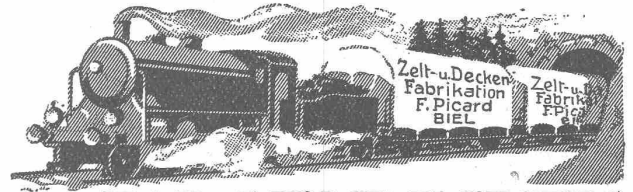
Vielseitige Verwendungsmöglichkeit

**A. Maier, Glanz-Eternit**

**Niederurnen Zürich, Gessnerallee 9**

Telephon 71

Telephon Selnau 56.08



## WAGENDECKEN

### Grosser Verkauf von Wagendecken

von der Bedachung der Festhalle vom Eidgen. Schützenfest  
in Aarau werden zu sehr günstigen Preisen abgegeben.

Diese Decken sind Qualitätsware, wasserdicht und werden auf  
Wunsch in jeder beliebigen Grösse angefertigt.

**Zelt- und Deckenfabrikation PICARD, BIEL.**

Enormes Lager in wollenen und wasserdichten Pferde-  
decken, Schürzen etc.

Die

## Oberösterreichische Wasserkraft- und Elektrizitäts - Aktiengesellschaft, Linz,

Museumstrasse 4,

hat zufolge der Fertigstellung des Kraftwerkes Partenstein grössere  
Mengen Bauinventar und Material wie:

Feldbahnschienen, div. Profile samt zugehörigem  
Kleinzeug, Welchen, Drehscheiben, ein Demagpress-  
luftlokomobile, ein 10 PS Gebusgrubenzug, Plateau-  
und Kastenwagen, Pumpen, Motoren, Transforma-  
toren, Zementinjektoren und Tektoren (Ingersoll),  
Pressluflhämmer und -Rohre, Flanschen und Siede-  
rohre, zwei Steinbrecher und zwei Sandmühlen,  
Transmissionen und Treibriemen, einige Waggon  
Betonrundeisen, div. Profile, ein 50 PS W. D. Rau-  
penschlepper (System Wendeler & Dohrn), sowie  
sonstiges Bauinventar zu günstigen Preisen

### zu verkaufen.

## A vendre matériel d'occasion

comprenant:

Moteurs électriques triphasés, 500 volts force variant de 3 à  
60 CV.

Compresseur d'air absorbant six mètres cubes et compressant à  
six kilogrammes.

Un lot marteaux Flottmann. — Matériel divers.  
Conditions avantageuses; s'adresser à

Construction Usine Chancy-Pougny, Chancy.

## „Cementstone“

Kieselfluorpräparat für die

**Härtung u. Wasserdichtmachung v. Zement.**

Bewirkt: Granithärte, Undurchlässigkeit, Staubfreiheit und grösste  
Widerstandsfähigkeit gegen chemische Einflüsse.

Alleinvertreib: H. WISMER, ZÜRICH 6, Hofwiesenstrasse 21.

## Schweizer. Strassenbau-Unternehmung A. G.

Zürich  
Steinwiesstr. 40 — Tel.: Hott. 43.81

Telegr.: „Stuag“

BERN  
Laupenstr. 8 — Tel.: Bollwerk 54.54

Telegr.: „Stuag“

Lausanne  
Petit Chêne 22 — Tel.: 20.28

### Grösste Spezialfirma für Strassenbeläge aller Art.

30 Dampf- u. Motorwalzen, sechs Steinbrecher :: :: Eigene Pflastersteinbrüche u. Hartschotterwerke in Alpnach, Beckenried u. Bouveret  
„Spranex- und Mexphalt-Beläge“

**Gesucht**  
ein energischer  
**INGENIEUR**

(Schweizer), mit Diplom E. T. H., mit längerer Bureaupraxis, Sprachkenntnissen (perfekt französisch), für Kompressorenbau, speziell Hochdruck. — Schriftliche Anmeldungen mit Lebenslauf, Angabe der Gehaltsansprüche und des frühesten Eintrittes, unter Beifügung von Zeugnisausschnitten sind zu richten an

**Maschinen-Fabrik Burckhardt A.-G. in Basel.  
Stadt Luzern**

Der Stadtrat von Luzern eröffnet unter Luzerner Bildhauern und Architekten und unter den seit mindestens einem Jahr in der Stadt Luzern niedergelassenen Bildhauern und Architekten einen

**IDEE-WETTBEWERB**  
zur Erlangung von Entwürfen für den  
**WAGENBACHBRUNNEN.**

Zur Prämierung von Projekten steht dem Preisgericht eine Summe von Fr. 4,000.— zur Verfügung. Die Frist zur Einlieferung der Entwürfe erstreckt sich bis zum **20. Februar 1925**, nachmittags 4 Uhr. Fachleute können Programm und Unterlagen gegen eine Gebühr von Fr. 5.—, die bei Einlieferung eines Projektes zurück-erstattet wird, auf der Kanzlei der städt. Baudirektion, Neues Stadthaus, Zimmer No. 80, beziehen.

Luzern, d. 13. November 1924. Der Stadtrat von Luzern.



**Elektro-mechanische Werkstätte**  
Aufzugbau- und Transmissions-  
Anlagen für jeden Betrieb.  
Sämtliche Reparaturen von Ma-  
schinen, Apparaten u. Motoren.

**Patent-Verkauf  
od. Lizenz-Abgabe.**

Der Inhaber der schweizerischen Patente Nr. 69140 vom 19. November 1914, betreffend:

„Wanderrost für Feuerungen“,  
und Nr. 71241 vom 8. Dezember 1914, betreffend:

„Einrichtung zur Umwandlung einer kontinuierlichen Drehbewegung in eine intermittierende“

wünscht die Patente zu verkaufen, in Lizenz zu geben oder anderweitige Vereinbarungen für die Fabrikation in der Schweiz einzugehen.

Anfragen befördert **H. Kirchhofer** vormals Bourry-Séquin & Co., Ingenieur- u. Patentanwaltsbureau in **Zürich 1, Löwenstr. 51.**

**Patent-Verkauf  
od. Lizenz-Abgabe.**

Der Inhaber des schweizerischen Patentes Nr. 71622 vom 19. Oktober 1915, betreffend:

„Automatische Haltevorrichtung zur mechanischen oder elektrischen Verbindung von Drähten oder Geweben untereinander“

wünscht das Patent zu verkaufen, in Lizenz zu geben oder anderweitige Vereinbarungen für die Fabrikation in der Schweiz einzugehen.

Anfragen befördert **H. Kirchhofer** vormals Bourry-Séquin & Co., Ingenieur- u. Patentanwaltsbureau in **Zürich 1, Löwenstr. 51.**

**Gesucht**  
jüngerer, arbeitsfreudiger  
**Architekt**

künstlerisch befähigt, flotter Entwerfer und Darsteller nach Bern in kleineres, gut eingeführtes Architekturbureau mit Beteiligung. Offerten mit Angabe bisheriger Tätigkeit unter Chiffre Vc. 8416 Y. an  
**Publicitas Bern.**

**Patent-Verkauf  
od. Lizenz-Abgabe.**

Der Inhaber des schweizerischen Patentes Nr. 97054 vom 15. Oktober 1921, betreffend:

„Verfahren zur Herstellung von synthetischem Ammoniak“

wünscht das Patent zu verkaufen, in Lizenz zu geben oder anderweitige Vereinbarungen für die Fabrikation in der Schweiz einzugehen.

Anfragen befördert **H. Kirchhofer** vormals Bourry-Séquin & Co., Ingenieur- u. Patentanwaltsbureau in **Zürich 1, Löwenstr. 51.**



**Patent-Verkauf  
od. Lizenz-Abgabe.**

Die Inhaber des schweizerischen Patentes Nr. 75501 vom 31. Januar 1916, betreffend:

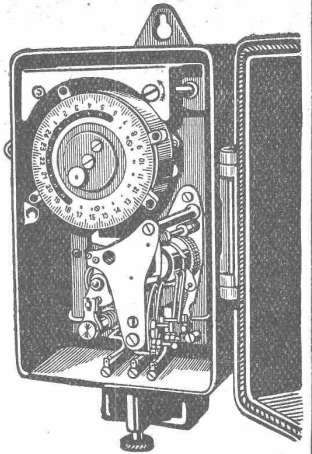
„Elektrischer Transformator“

wünschen das Patent zu verkaufen, in Lizenz zu geben oder anderweitige Vereinbarungen für die Fabrikation in der Schweiz einzugehen.

Anfragen befördert **H. Kirchhofer** vormals Bourry-Séquin & Co., Ingenieur- u. Patentanwaltsbureau in **Zürich 1, Löwenstr. 51.**

**A.-G. für  
Schaltapparate Bern  
Gerbergasse 27**

**Zeit- und Sperrschalter  
Schaltuhren, Fernschalter  
Dreiminuten-Schalter  
Temperaturschalter  
Temperaturregler  
Kombinierte  
Tarif- und Sperrschalter  
Schalter mit astronomischer  
Verstellung für Beleuchtung**



Junger, energischer

**Bau-Ingenieur**

Dipl. E. T. H., mit 3 jährig. Bauplatz- und Bureaupraxis auf dem Gebiete des Wasserbaues und Konstruktion grosser Hochspannungsleitungen (In- u. Ausland), sprachkundig, gewandt im Verkehr mit Behörden, sucht auf März/April 1925 entsprechende Stelle in Bauleitung oder Unternehmung. Erstklassige Referenzen. Offerten unter Chiffre Z. Z. 3240 befördert **Rudolf Mosse, Zürich.**

**Naturasphalt von Travers**

Einzige Asphaltminen der Schweiz

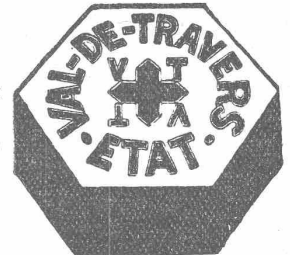
Anerkannt bester Naturasphalt

Konzessionäre für die Schweiz:

**E. R. Zetter & Co.**  
in Solothurn.

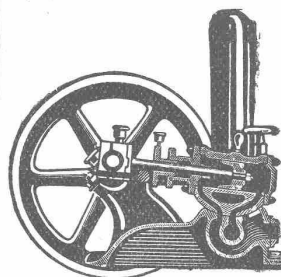
Gegründet 1843

Fabrik-Marke



die anerkannt beste Anstrichfarbe für Innen- u. Aussen.  
Hochglänzend und Matt.

Generalvertreter für die Schweiz:  
**C. Hässig, Dufourstrasse 53, Basel.**



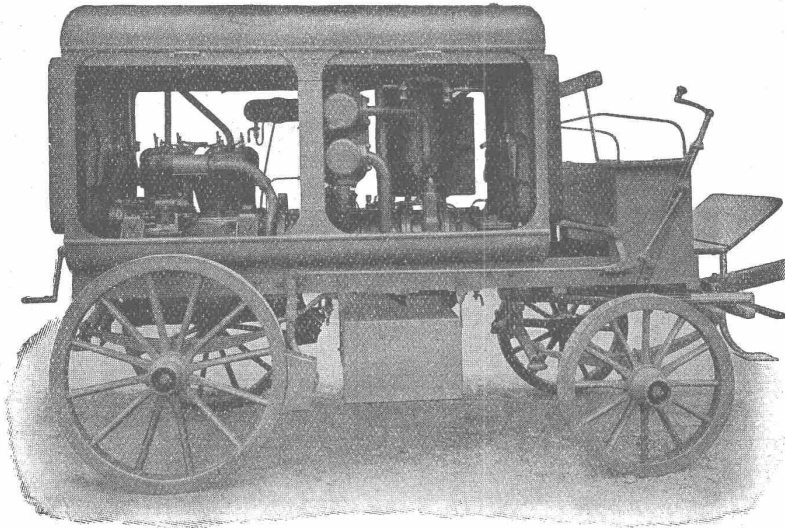
**Pumpen**

für Kesselpelung  
und Oelfeuerung

**Maschinenfabrik  
a. d. Sihl, A.-G., Zürich**  
vorm. A. Schmid  
Tel. Selnu 35.14 :: Gegr. 1871



# Schweizerische Lokomotiv- und Maschinenfabrik Winterthur

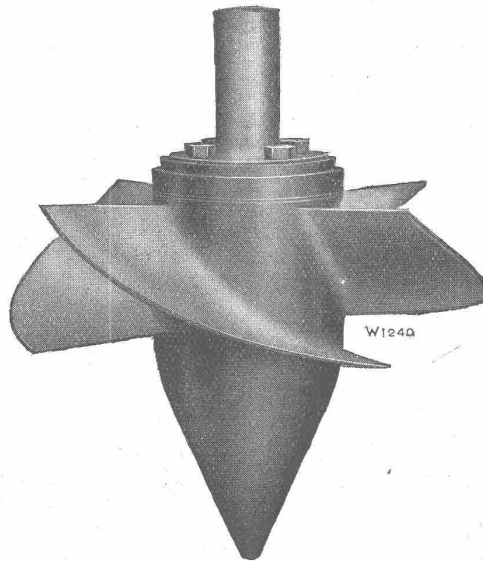


Fahrbare Kompressor-Anlage

**Rotierende  
Kompressoren  
und  
Vakuumpumpen**  
geeignet für  
stationäre  
und  
fahrbare  
Anlagen

## *Escher Wyss & C<sup>ie</sup>, Zürich*

**Propeller-  
Turbinen**



Höchster  
Wirkungsgrad

**Kaplan-  
Turbinen**

Grösste  
Schnelläufigkeit