

Objektyp: **Advertising**

Zeitschrift: **Schweizerische Bauzeitung**

Band (Jahr): **83/84 (1924)**

Heft 1

PDF erstellt am: **13.09.2024**

### **Nutzungsbedingungen**

Die ETH-Bibliothek ist Anbieterin der digitalisierten Zeitschriften. Sie besitzt keine Urheberrechte an den Inhalten der Zeitschriften. Die Rechte liegen in der Regel bei den Herausgebern. Die auf der Plattform e-periodica veröffentlichten Dokumente stehen für nicht-kommerzielle Zwecke in Lehre und Forschung sowie für die private Nutzung frei zur Verfügung. Einzelne Dateien oder Ausdrucke aus diesem Angebot können zusammen mit diesen Nutzungsbedingungen und den korrekten Herkunftsbezeichnungen weitergegeben werden. Das Veröffentlichen von Bildern in Print- und Online-Publikationen ist nur mit vorheriger Genehmigung der Rechteinhaber erlaubt. Die systematische Speicherung von Teilen des elektronischen Angebots auf anderen Servern bedarf ebenfalls des schriftlichen Einverständnisses der Rechteinhaber.

### **Haftungsausschluss**

Alle Angaben erfolgen ohne Gewähr für Vollständigkeit oder Richtigkeit. Es wird keine Haftung übernommen für Schäden durch die Verwendung von Informationen aus diesem Online-Angebot oder durch das Fehlen von Informationen. Dies gilt auch für Inhalte Dritter, die über dieses Angebot zugänglich sind.

# Schweizerische Bauzeitung

**Abonnementspreis:**  
Schweiz 40 Fr. jährlich  
Ausland 50 Fr. jährlich

**Für Vereinsmitglieder:**  
Schweiz 32 Fr. jährlich  
Ausland 40 Fr. jährlich  
sofern beim Herausgeber  
abonniert wird

WOCHENSCHRIFT

FÜR BAU-, VERKEHRS- UND MASCHINENTECHNIK

GRÜNDER ING. A. WALDNER, HERAUSGEBER ING. CARL JEGHER, ZÜRICH  
Verlag: A. & C. Jegher, Zürich — Kommissionsverlag: Rascher & Cie., Zürich und Leipzig

ORGAN

**Insertionspreis:**

4-gespalt. Colonelzeile od.  
deren Raum . 50 Cts.  
Haupttitelseite: 80 Cts.  
Alleinige Inseraten-An-  
nahme: Rudolf Mosse,  
Annoncen-Expedition,  
Zürich, Basel und deren  
Filialen und Agenturen

DES SCHWEIZ. ING.- & ARCHITEKTEN-VEREINS & DER GESELLSCHAFT EHEM. STUDIERENDER DER EIDG. TECHN. HOCHSCHULE.

**RUBAG**  
Seideng.16 ZÜRICH, Telef. Sel.4957  
Pressluftanlagen  
Steinbrecher  
Betonmischer

**Kauf** Sämtliches  
**Rollbahnmateriale**  
für jede Spurweite **Miete**

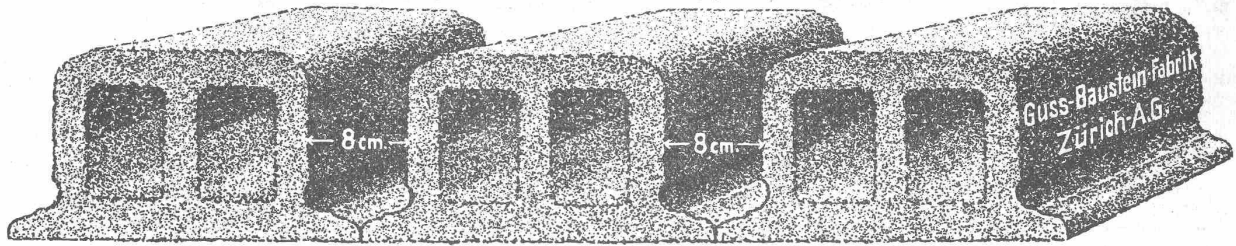
**Löhle & Kern A.-G. für Eisenbau, Zürich**  
Entwurf und Ausführung von  
**Eisenkonstruktionen aller Art.**

**Unfallversicherung Winterthur**  
Einzel-Unfall-, Haftpflicht-, Reise-, Kollektiv-, Einbruch- und Kautions-Versicherungen.  
Auskunft und Prospekte durch die Direktion der Gesellschaft in Winterthur  
und die Generalagenturen, sowie die Vertreter an allen grösseren Orten.

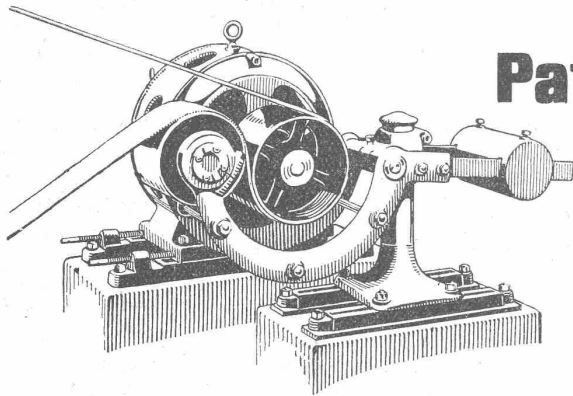
**OTIS-AUFZÜGE**  
130 000 ANLAGEN AUSGEFÜHRT, DAVON IN EUROPA ÜBER 30 000  
OTIS-AUFZUGSWERKE, FABRIK WÄDENSWIL.

<p>Fabrik für <b>Eisenkonstruktionen</b> A.-G. vormals <b>Schäppi &amp; Schweizer</b> Albisrieden - Zürich</p>	<p>Projektierung und Ausführung von: Eisenkonstruktionen aller Art, Brücken, Fabrik- bauten, Masten, Oberlichter, Fenster, Blech- arbeiten, schmiedeiserne Fassaden Stahlblechrolladen Schlosserarbeiten ..... Techn. Bureau Tel. S.25.42 Kaufm. Bureau Tel. S.71.05</p>
--	--

# Deckensteine PHÖNIX (Eingetr. Marke)



GESELLSCHAFT DER LUDW. VON ROLL'SCHEN EISENWERKE  
 FILIALE: **EISENWERK CLUS** KT. SOLOTHURN



Lenix Typ B, von unten drückend.

Ausführungsrecht für die Schweiz der

## Patent-LENIX-Getriebe

Direkter Antrieb bei grössten Uebersetzungs-Verhältnissen und kleinsten Achsendistanzen.

Sparen Vorgelege, Kraft, Riemen und Platz.

Lenix-Rollen auf Kugellagern.

Ueber 8000 Lenix-Apparate geliefert für Uebertragungen bis 1000 PS und Uebersetzungs-Verhältnisse bis 1:25.

### Kompl. Transmissionsanlagen

für alle Industriezweige, in moderner Ausführung mit Ringschmierlagern oder Kugellagern.

# E. G. Portland, Zürich

Jura-Cementfabriken, Aarau  
 Aargauische Portland-Cementfabrik Holderbank-Wildegg  
 Portland-Cementwerk Würenlingen-Siggental A.-G.  
 Cement- und Kalkfabriken R. Vigier A.-G.  
 Portland-Cementfabrik, Laufen  
 Schweiz. Cement-Industrie-Gesellschaft, Heerbrugg  
 Portland-Cementwerk Thayngen A.-G.

Cement- und Kalkwerk Liesberg A.-G.  
 Neue Birstaler Portland-Cementfabr. b. Liesberg A.-G.  
 K. Hürlimann Söhne, Brunnen  
 Wilhelm Brodtbeck A.-G., Liestal  
 Ciment Portland S. A., St. Sulpice  
 Société des usines de Grandchamp et de Roche  
 S. A. des chaux et ciments de Baulmes et Vouvy  
 Société des usines du Furcil, Noiraigue

empfehlen ihren

# 1a. Portland-Cement.

Verkauf durch die Fabriken selbst



# Ruppert, Singer & Cie

Aktiengesellschaft

Telephon Selnau 717 **Zürich** Kanzleistrasse Nr. 57

## Begeh- und befahrbare Bodenoberlichter

aus gußeisernen Rahmen u. prismatischen Glaskörpern

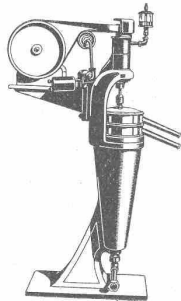
Eigenes bewährtes System

### Super-Centrifugen 'Sharples'

#### Regenerierung

(Deshydratation und Reinigung)

#### sämtlicher Öle



Grosse  
Betriebs-  
Ersparnisse

Ein-  
fachste  
Bedienung

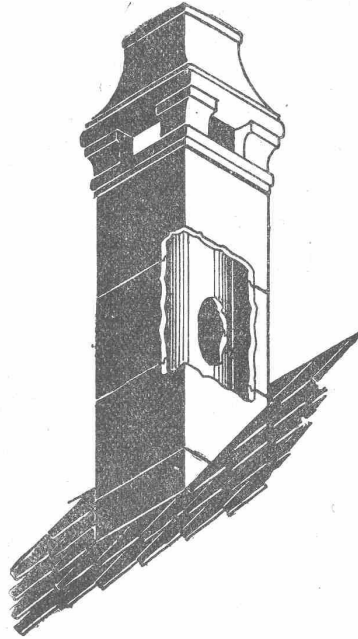
Klärung von Flüssigkeiten  
Separierung von Emulsionen

Generalvertretung für die Schweiz:

**Charles Oettinger, Dipl.-Ing.**

Brandschenkestrasse 10

ZÜRICH



### Sparkamin

+ Patent 88876

Auch sehr geeignet  
zum Entlüften

Prospekt und Offerte  
kostenlos durch die

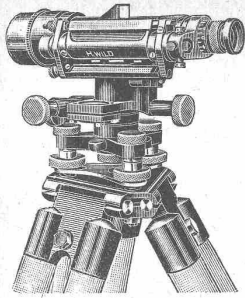
## Ziegel <sup>A.</sup>/<sub>G.</sub> Zürich

Tel. Selnau 66.98

# BAUMANN, KOELLIKER & Co., A.-G., ZÜRICH 1

BAHNHOFSTRASSE - FÜSSLISTRASSE 4

## Kontaktleitungen für elektrische Bahnen



Der neue **WILD'sche THEODOLIT**  
das Wild'sche Nivellier-Instrument  
**Leisten am meisten Sind mässig im Preis**

Kataloge durch die  
**Verkaufs-Aktiengesellschaft Heerbrugg**  
H. Wild's geodätische Instrumente (St. Gallen)

# Geilinger & Co., Winterthur

Entwurf und Ausführung von  
**Eisenkonstruktionen jeder Art**  
Hochbauten, Masten, Reservoirs, Krane

## ATELIERS DES CHARMILLES S. A. GENÈVE

109, ROUTE DE LYON

ROUTE DE LYON, 109

**TURBINES  
HYDRAULIQUES**

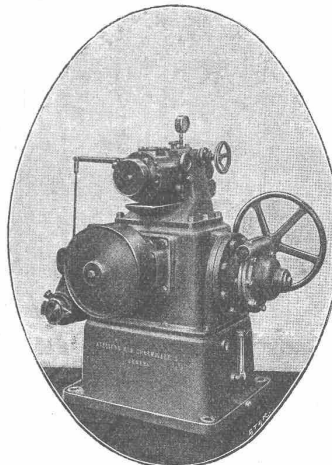
**TURBINES  
HYDRAULIQUES**

RÉGULATEURS BREVETÉS

RÉGULATEURS BREVETÉS

FONDERIE  
DE FER ET DE BRONZE

FONDERIE  
DE FER ET DE BRONZE



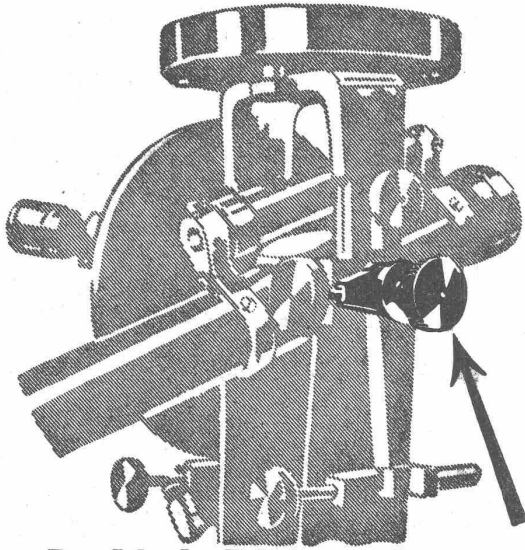
RÉGULATEUR DE VITESSE BREVETÉ  
MODÈLE 1923

# Flottmann

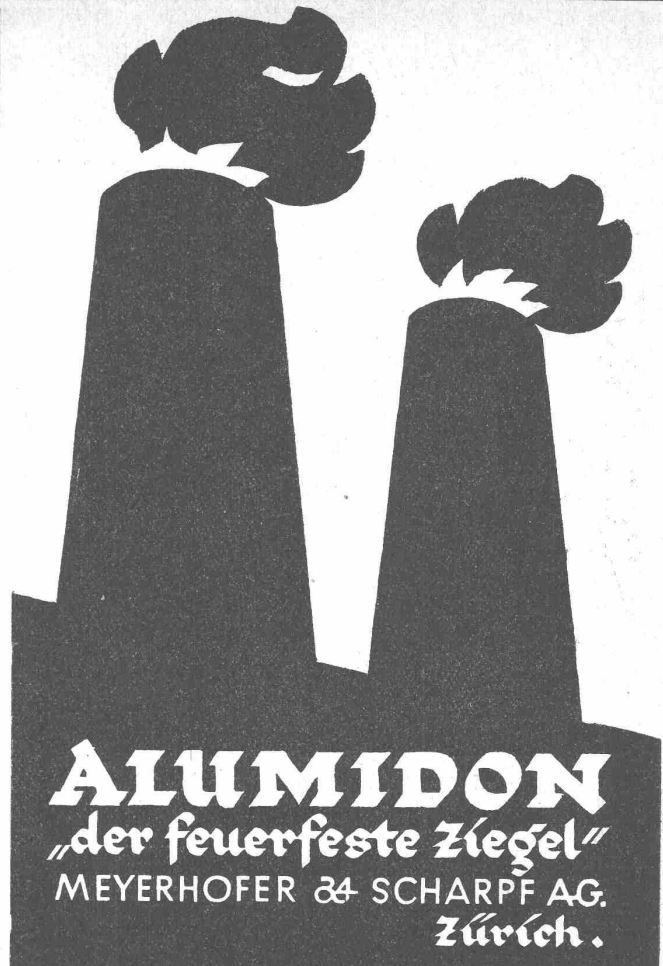
*Erste und Grösste Spezialfabrik Europa's für den Bau von*  
**Pressluft-Gesteins-Bohrhämmern und Maschinen**

*Spezialität: Komplett Pressluft-Anlagen für alle Verwendungsgebiete*

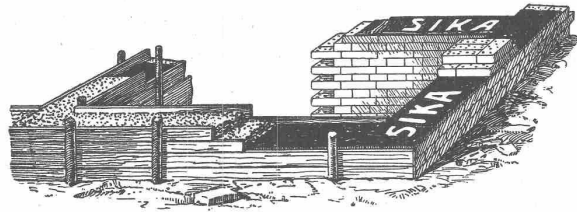
**H. Flottmann & Cie.,** Renggerstrasse 86, Telefon: Seinau 16.71 **Zürich**  
Telegramm-Adresse: Flottmann Zürich

**MILLER**Neuzeitliche Vermessungs - Instrumente  
D. R. P.**Druckfreie Triebanordnung**

Werkstätten für Präzisions-Mechanik

Gebrüder **MILLER** G. m. b. H.Gegründet  
1871**Innsbruck**Liste Geo 22  
kostenlos**ALUMIDON**  
„der feuerfeste Ziegel“  
MEYERHOFER & SCHARPF AG.  
Zürich.

# HORIZONTAL-ABDICHTUNGEN



Die **Sika**-Mauerhorizontalabdichtungen sind zuverlässig, billig und von jedem Maurer ausführbar. Auf **Sika**-Isolierung kann man sogleich hinterher betonieren und mauern. — Beste Referenzen von grossen Bauten, die in Grund- und Bergwasser haltigem Boden stehen.

*Wir liefern auch dauernd dichte, elastische Isolierstoffe, wie für alle vorkommenden Dichtungen und dichtende Imprägnierungen, wie auch dichtende, unverwüslliche Putzanstrich-Fabrikate.*

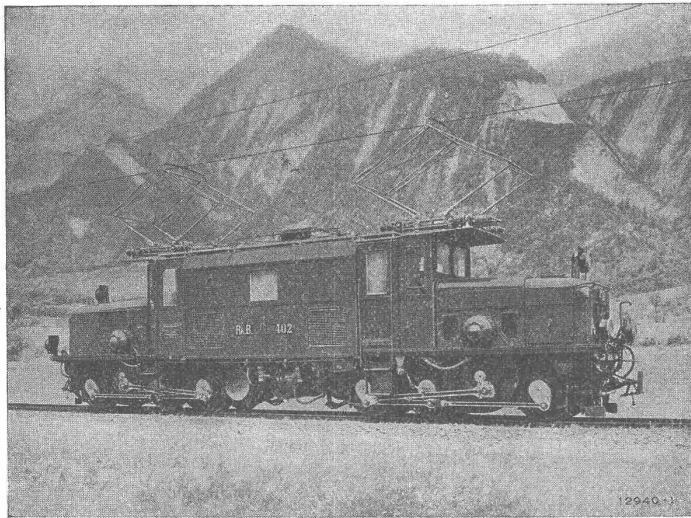
**KASP. WINKLER & CO., ALTSTETTEN-ZÜRICH**

Fabrik chem.-bautechnischer Produkte für Hoch-, Tief- und Industriebauten

Telephon: Selnau 39.63

Telegramme: „SIKA“

# B B C



Einphasenstrom-Lokomotive, Type C-C für die Rhätische Bahn  
 2 × 600 PS, 10 000 Volt, Fahrdrabtspannung 16<sup>2</sup>/<sub>3</sub> Per/sec  
 Geschwindigkeit 30 bis 45 km/h, Spurweite 1 m.

## Elektrische Bahnen

Ausrüstung für die Elektrifikation von

## Voll- und Nebenbahnen

Lokomotiven  
 Motorwagen

für alle Stromsysteme und Spannungen

**A. G. BROWN, BOVERI & C<sup>IE</sup> BADEN (SCHWEIZ)**  
 Verkaufsbureaux: Baden, Basel, Bern, Lausanne

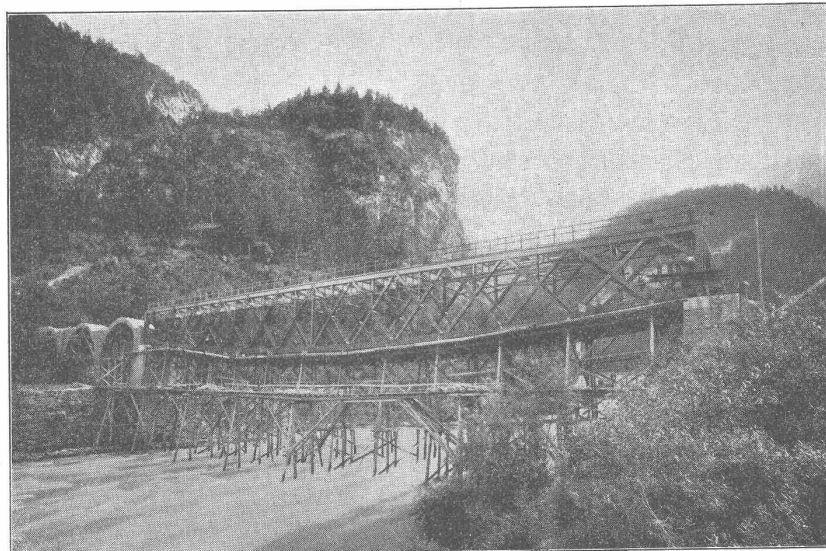
A.-G. der  
**Maschinenfabrik**  
 von

# Theodor Bell & Cie.

Kriens-Luzern

Gegründet 1855

Eisenbahnbrücke der Albulabahn über den Rhein bei Thusis



Stützweite: 82,0 Meter  
 Gewicht: 292 Tonnen

Eiserne Bahn- und Strassenbrücken, Rechen, Schützen, Stauwehnanlagen — Maste und Tragwerke für elektrische Leitungen — Ganze Fabrikbauten — Reservoirs  
 Kesselschmiedearbeiten aller Art