

Objektyp: **Advertising**

Zeitschrift: **Schweizerische Bauzeitung**

Band (Jahr): **83/84 (1924)**

Heft 5

PDF erstellt am: **08.08.2024**

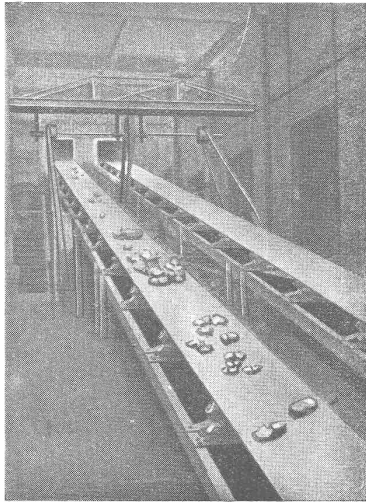
### **Nutzungsbedingungen**

Die ETH-Bibliothek ist Anbieterin der digitalisierten Zeitschriften. Sie besitzt keine Urheberrechte an den Inhalten der Zeitschriften. Die Rechte liegen in der Regel bei den Herausgebern. Die auf der Plattform e-periodica veröffentlichten Dokumente stehen für nicht-kommerzielle Zwecke in Lehre und Forschung sowie für die private Nutzung frei zur Verfügung. Einzelne Dateien oder Ausdrucke aus diesem Angebot können zusammen mit diesen Nutzungsbedingungen und den korrekten Herkunftsbezeichnungen weitergegeben werden. Das Veröffentlichen von Bildern in Print- und Online-Publikationen ist nur mit vorheriger Genehmigung der Rechteinhaber erlaubt. Die systematische Speicherung von Teilen des elektronischen Angebots auf anderen Servern bedarf ebenfalls des schriftlichen Einverständnisses der Rechteinhaber.

### **Haftungsausschluss**

Alle Angaben erfolgen ohne Gewähr für Vollständigkeit oder Richtigkeit. Es wird keine Haftung übernommen für Schäden durch die Verwendung von Informationen aus diesem Online-Angebot oder durch das Fehlen von Informationen. Dies gilt auch für Inhalte Dritter, die über dieses Angebot zugänglich sind.

# Förder-Anlagen



## MEISTER & Cie.

Rüegsau (Bern)

### TRANSPORTBÄNDER

in allen Breiten für Kohlen, Sand, Backsteine etc.

Verlangen Sie Muster und Preise

# ALUMIDON

„der feuerfeste Ziegel“

MEYERHOFER & SCHARPF AG.  
Zürich.

ADOLF PADRUTT  
**Kaltleimfabrik „CERTUS“, Basel**  
GEGRÜNDET 1913 TELEPHON 6107

„CERTUS“  
Kaltleim in Pulverform  
für alle Zwecke der Holz-  
Industrie etc.

**Vorzüge:**  
ist in wenigen Minuten ge-  
brauchsfertig  
wird mit kaltem Wasser an-  
gemacht  
braucht weder gekocht  
noch erwärmt zu werden  
hat eine außerordentliche  
Bindekraft für alle Hart-  
und Weichhölzer (bis über  
115 kg per cm<sup>2</sup>)  
leimt auch fettige u. harz-  
reiche Hölzer (Pitche-  
Pine etc.)  
kann auch im Freien bei  
jeder Temperatur ver-  
wendet werden

Gesetzlich  
geschützt

Schweizer-  
Fabrikat

Achten Sie auf die  
Qualitätsmarke  
die Certussäule

Fabriken  
in  
Basel  
London  
Paris  
Hamburg  
Warschau  
Detroit U. S. A.

**Die Leimungen mit „CERTUS“-Leimpulver  
sind gegen Wasser, Hitze und Kälte  
widerstandsfähig**

Ferner:

**CERTUS-** Malerleim Leder- und  
Linoleumleim Treibriemenleim  
Tapetenleim Bureau pasta sowie  
Spezialleime f. Papier- u. Cartonnage-Industrie

Erstklassige Qualitäten

„CERTUS“-säurefeste Cemente widerstehen sämtlichen anorga-  
nischen Säuren in beliebigen  
Konzentrationen und bei höchsten Temperaturen

REFERENZEN ZU DIENSTEN. MUSTER UND PROSPEKTE GRATIS UND FRANKO.

# MILLER

Neuzeitliche Vermessungs - Instrumente  
D. R. P.

**Druckfreie Triebanordnung**  
Werkstätten für Präzisions-Mechanik

Gebrüder **MILLER** G. m. b. H.  
Gegründet 1871 **Innsbruck** Liste Geo 22  
kostenlos

# Ed. Züblin & C<sup>ie</sup> A.-G., Zürich-Basel

## Ingenieurbureau und Bauunternehmung



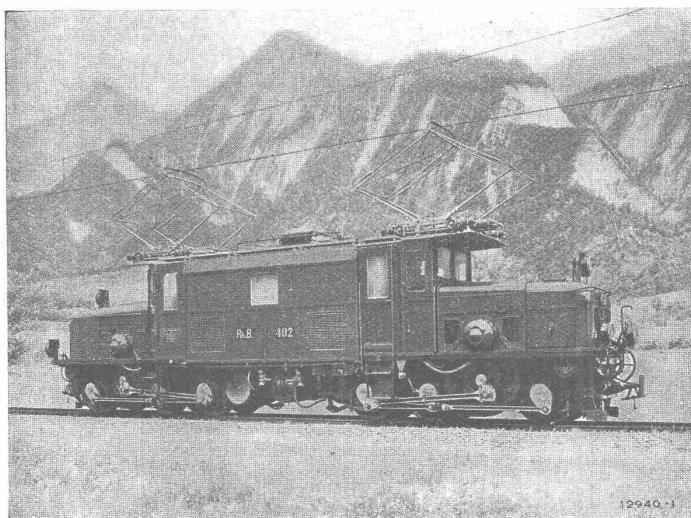
**Zähringerbrücke in Fribourg.**  
Aufnahme vom 16. November 1923.

**Projektierung u. Ausführung  
von Hoch- und Tiefbauten**

### Spezialitäten:

Eisenbetonpfahlrammungen  
Brücken in Beton und Eisenbeton  
Silos und Lagerhäuser  
Kläranlagen System Züblin  
Wasserbauten und Foundationen  
Tiefbohrungen

# B B C



*Einphasenstrom-Lokomotive, Type C-C für die Rhätische Bahn  
2 × 600 PS, 10 000 Volt, Fahrdrachtspannung 16 $\frac{2}{3}$  Per/sec  
Geschwindigkeit 30 bis 45 km/h, Spurweite 1 m.*

## *Elektrische Bahnen*

*Ausrüstung für die Elektrifi-  
kation von*

*Voll- und  
Nebenbahnen*

*Lokomotiven  
Motorwagen*

*für alle Stromsysteme und  
Spannungen*

**A.-G. BROWN, BOVERI & C<sup>IE</sup> BADEN (SCHWEIZ)**  
Verkaufsbureaux: Baden, Basel, Bern, Lausanne

# Walo Bertschinger

ZÜRICH, Hafnerstrasse 7

Geleise-  
Anlage  
im Chantier



der Firma  
Adolf Saurer  
A.-G.,  
Arbon

Spezialfirma für:  
**Geleisebau**

Ständiges grosses **Lager** in  
Normalbahn- und Fabrikgeleisen,  
Weichen und Drehscheiben,  
Geleiseneubau, Unterhalt, Repara-  
turen.

Geleisebau-Werkstatt.

**Abnormale Geleise-Anlagen**

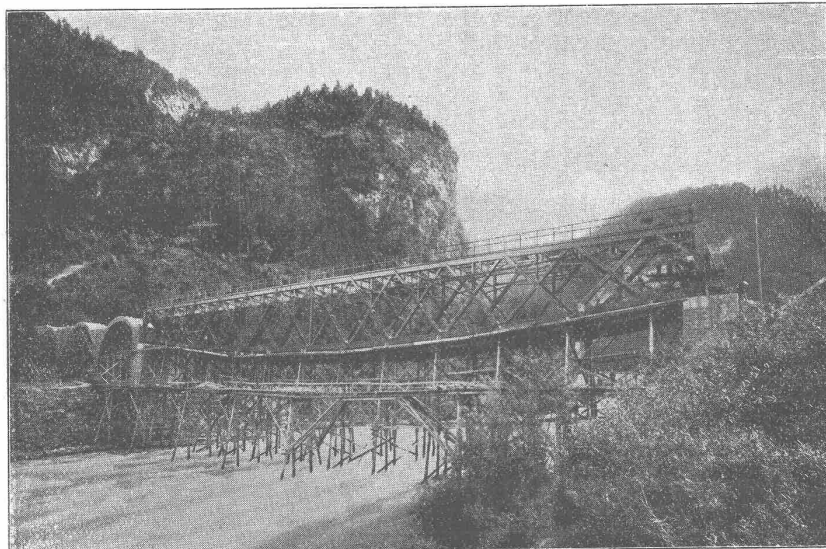
A.-G. der  
**Maschinenfabrik**  
VON

## Theodor Bell & Cie.

Kriens-Luzern

Gegründet 1855

Eisenbahnbrücke  
der Albulabahn über den  
Rhein bei Thusis



Stützweite: 82,0 Meter  
Gewicht: 292 Tonnen

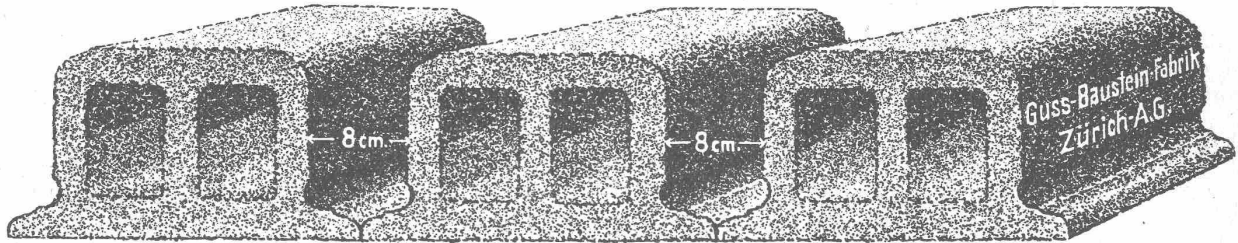
Eiserne Bahn- und Strassenbrücken, Rechen, Schützen, Stauwehnanlagen — Maste und  
Tragwerke für elektrische Leitungen — Ganze Fabrikbauten — Reservoirs  
Kesselschmiedearbeiten aller Art



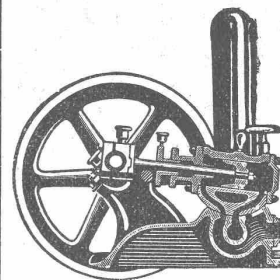
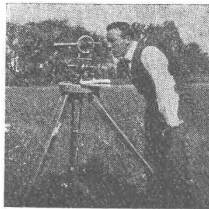
### Submissions-Anzeiger

Termin	Auskunftstelle	Ort	Gegenstand
6. Februar	K. Schneider, Architekt	Aarau	Bauarbeiten für Festhütte, Bierhütte usw. für das Eidgenössische Schützenfest
8. "	Centralbahnstrasse 16/II	Basel	Unterbauarbeiten für ein Ueberholungsgeleise in Muttenz
9. "	Strassenbahn-Direktion	Zürich	Aushub-, Unterbau- und Geleiseverlegungsarbeiten
11. "	Jenny, Ingenieur	Buchs (St. Gallen)	Hauptkanal (1700 m) nebst zwei Seitenkanälen f. d. Buchsergiessen-Korrektion
11. "	Brückenbureau S. B. B.	Lausanne	Abbruch der eisernen Fahrbahntafel der Rhonebrücke in Leuk
16. "	Brenner & Stutz, Arch.	Frauenfeld	Verschiedene Bauarbeiten in der Kantonsschule und am Konvikt

## Deckensteine PHÖNIX (Eingetr. Marke)



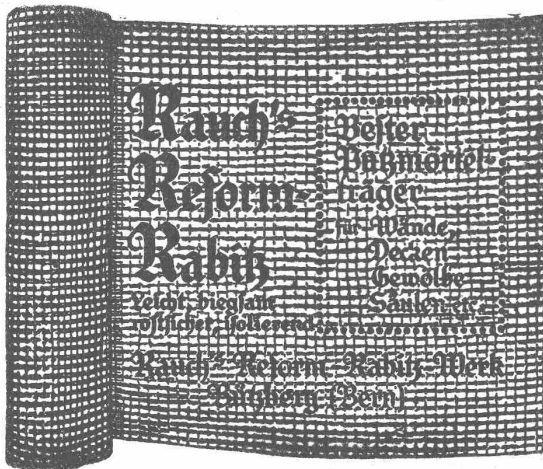
INGENIEUR - BUREAU  
**Alfred Frick**  
 Bürglistr. 28 ZÜRICH 2 Tel. Sel. 44.29  
 Strassen- und Eisenbahnbau  
 Kanalisationen und Wasserversorgungen  
 Bebauungspläne und Vermessungen  
 — 26 Jahre Praxis —



## Pumpen

für Kesselspeisung  
 und Oelfeuerung

Maschinenfabrik  
 a. d. Sihl, A.-G., Zürich  
 vorm. A. Schmid  
 Tel. Selnau 35.14 :: Gegr. 1871



## HOHLSTEINDECKEN PATENT WÖRNER FÜR ALLE BAUTEN

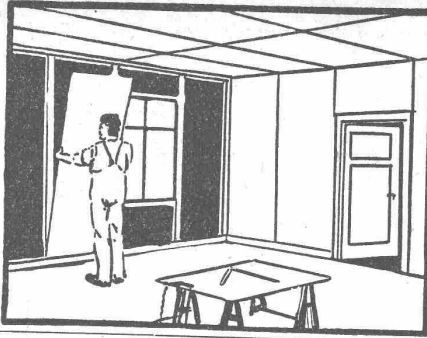
BAUER & ALBRECHT  
 Ingenieurbureau Zürich 1  
 Maneggplatz 3 - Tel. S. 80.78

# Flottmann

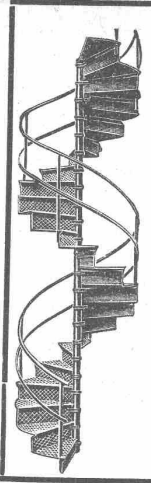
Erste und Grösste Spezialfabrik Europa's für den Bau von  
**Pressluft-Gesteins-Bohrhämmern und Maschinen**

Spezialität: Komplette Pressluft-Anlagen für alle Verwendungsgebiete

**H. Flottmann & Cie.,** Renggerstrasse 86, Telefon: Selnau 16.71 **Zürich**  
 Telegramm-Adresse: Flottmann Zürich



**Keine**  
Türen, Täfer,  
Wandschränke  
**Ohne**  
rissfrei-bleibende  
abgesp. Füllungen  
**Ad. Aeschlimann**  
**MEILEN**



**Gebr. Demuth**  
Telephon 170 **Baden** Telephon 170  
Fabrik für  
**Moderne Blechbearbeitung**  
**Patent. gepresste Treppen**  
**Bauschlosserei**  
**Eisenkonstruktionen**  
**Patentierete Kessel**  
  
II. Abteilung  
**Sanitäre Einrichtungen**  
**Elektrische Boyler und**  
**Zentralheizungen**

**INDUSTRIEBAUTEN**

Projekte und Kostenvoranschläge für komplette Anlagen  
Projekte in Spezial-Konstruktionen  
Gutachten und Expertisen  
Bauleitung

**INGENIEURBUREAU H. KNOBEL**  
Weinbergstrasse 53a **ZÜRICH** Telephon Hott. 20.48

**Cliche's** Armbruster & Söhne **Zürich**  
für Buchdruck Ob. Säune **Zürich**  
Tel. Hott.: 63 65



**Steinbrecher**  
**Walzwerke**  
liefern  
**Kleemann's**  
Vereinigte Fabriken  
**Stuttgart-Oberfürkheim**

**IMPRÄGNIERANSTALT UND SÄGEREI:**

**Bahnschwellen**  
für Industriegeleise.  
**Holzpfaster**  
für Autogaragen, Werkstätten,  
Fabrikräume.  
**Einfriedigungen**  
für Gärten und Fabrikareale  
mit 10-jähriger Garantie.

Imprägnierung mit Teeröl nach den  
Vorschriften der Schweiz. Bundesbahnen.

**SCHWEIZ-GESELLSCHAFT FÜR HOLZKONSERVIERUNG A.G. ZOFINGEN**

**S II**  
**Heizkessel**  
  
(System Strebel)  
Serie II  
  
und andere bewährte  
Modelle

**Radiatoren**  
  
Erstklassige  
Ausführung.

**Zent A. G. Bern**

**Pitchpine-Rift-Riemen**  
beziehen Sie vorteilhaft bei

**Sägewerk Aarburg A.-G.**  
Säge-, Hobel- u. Spallwerke, Trockenanlage  
**AARBURG**  
Telephon Nr. 28

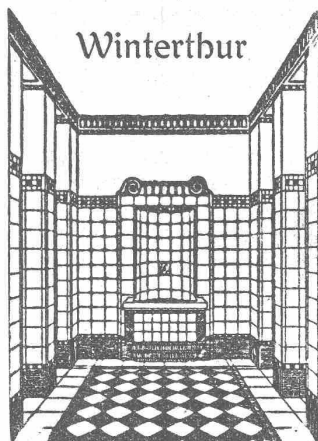
**R. DIETRICH & Co A.-G., ZÜRICH**  
Fabrik mit Geleiseanschluss in Alisjetten. — Telephon: Selnau 18.90  
**Grosses Lager in Maschinenölen Jeder Art**  
Transformatoren-Oele — Schalter-Oele — **Consistente Fette** —  
**Elektromotoren-Oele** — Turbinen-Oele — Dampfzylinder-Oele  
**Automobil-Oel** und **Motorwagenfett** — Wasserlösliches Bohrröl  
Bodenöl — Leinöl — Bodenwiche — Schmierseife — Carbolineum etc.

**Auto-Benzin**      **Luftkompressoren-Oele** — **Kugellager-Fett**      **Auto-Benzin**

**ARCHITEKTUR-KARTON-MODELLE**  
H. LANGMACK, ZÜRICH  
FORCHSTRASSE 290

**CENTRALHEIZUNGEN**  
**WARMWASSER-VERSORGUNGEN ALLER SYSTEME**  
TEL. CHUR 160      **JOH. MÜLLER**      RUTI (ZÜRICH)  
TEL. ZÜRICH H. 324      TEL. 30

**Georg Streiff & Co**



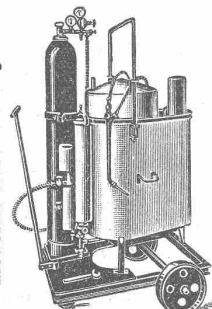
Winterthur

Spezial-Geschäft für keramische Boden- und Wandbeläge

**Continental**  
Schweiss- und Schneid-Anlagen

DAS NEUESTE!

Moderne Hartöt-Anlagen



Disous-Schweiss-Anlagen

Grobstück-Apparat „Nova“  
50-80 mm arbid-Körnung

✦ PATENT ✦

Erste Schweiz. Spezialfabrik  
Feinste Referenzen!

Verlangen Sie Katalog Nr. 83

Continental-Licht- und  
Apparatebau-Gesellschaft  
Dübendorf-Zürich  
Telephon: Dübendorf 16

**Ingenieur-**  
**Akademie**  
(Städt. Polytechnikum)  
**WISMAR**  
a.d.Ostsee : Progr.d.d.Sekr.

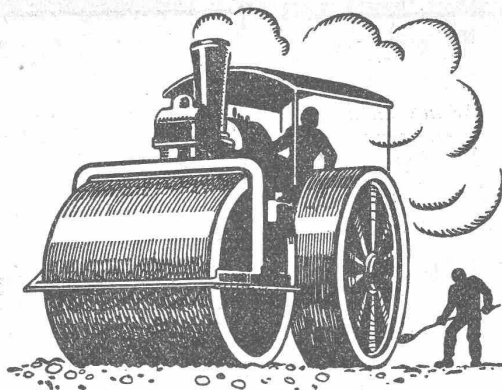
**Patent-Verwertung.**

Die Inhaber des schweizerischen Patentes Nr. 58112 vom 19. Juni 1911, betreffend:

„Vorrichtung zum Einschalten von verschiedenen Geschwindigkeiten an Motorfahrzeugen“,

wünschen das Patent zu verkaufen, in Lizenz zu geben oder anderweitige Vereinbarungen für die Fabrikation in der Schweiz einzugehen.

Anfragen befördert **H. Kirchofer** vormals Bourry-Séquin & Co., Ingenieur- u. Patentanwaltsbureau in Zürich 1, Löwenstr. 51.



**SCHWEIZ. STRASSENBAU-UNTERNEHMUNG A. G.**

**BERN**  
LAUPENSTR. 8  
TEL: B. 54.54

**ZÜRICH**  
STEINWIESSTR. 40  
TEL: H. 4381

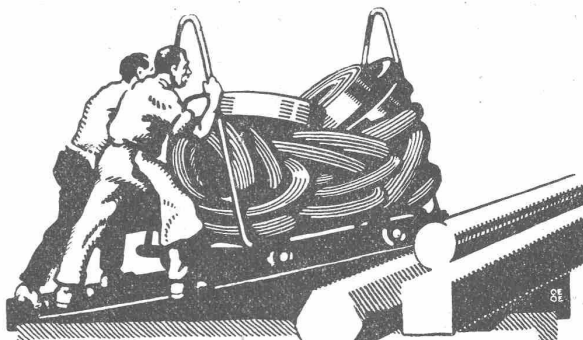
**LAUSANNE**  
PETIT-CHÊNE. 22  
TEL: 20.28



**ERNST GÖHNER**

FENSTER-FABRIK  
UND SCHREINEREI

Hallenstrasse 15/17 ZÜRICH Telephon H. 44.44



**VEREINIGTE DRAHTWERKE A.G. BIEL**

EISEN & STAHL

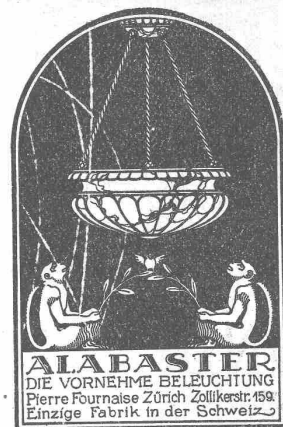
BLANK & PRÄZIS GEZOGEN, RUND, VIERKANT, SECHSKANT & ANDERE PROFILE  
SPEZIALQUALITÄTEN FÜR SCHRAUBENFABRIKATION & FACONDREREI  
BLANKE STAHLWELLEN, KOMPRIMIERT ODER ABGEDREHT  
BLANKGEWALZTES BANDEISEN & BANDSTAHL  
BIS ZU 300<sup>mm</sup> BREITE  
VERPACKUNGS-BANDEISEN

GROSSER AUSSTELLUNGSPREIS SCHWEIZ. LANDESAUSSTELLUNG BERN 1914

**Patentverwertungs-Offerte:**

**Wilh. Reinhard, Patentanwaltsbureau, Zürich 6.:**

- Die Inhaberin folgender schweizer. Patente wünscht mit Interessenten in Verbindung zu treten zwecks Verwertung ihrer Patente:
- No. 95300 vom 19. März 1921, betr.: „Verfahren zur Darstellung von 3,5 Dibromtyrosin“,
  - No. 96566 vom 16. Juni 1921, betr.: „Verfahren zur Herstellung von 1-3,4-Dioxyphenylalanin“,
  - No. 97750 vom 5. Juli 1921, betr.: „Verfahren zur Darstellung einer komplexen Eisenverbindung des aus Tyrosin und Formaldehyd erhältlichen Reaktionsproduktes“,
  - No. 97749 vom 28. Juni 1921, betr.: „Verfahren zur Darstellung von Resisocapronophenon“,
  - No. 98148 vom 1. Juni 1921, betr.: „Verfahren zur Herstellung von sterilisierend wirkenden Erzeugnissen vermittelst oligodynamisch wirkender Metalle“,
  - No. 101398 vom 29. Oktober 1921, betr.: „Verfahren zur Herstellung eines nach Ambra riechenden Stoffes“.
- Auskunft erteilt das Patentanwaltsbureau **Wilh. Reinhard**, Stampfenbachstrasse 73, Zürich 6.



**ALABASTER**  
DIE VORNEHME BELEUCHTUNG  
Pierre Fournaise Zürich Zollikerstr. 159.  
Einzige Fabrik in der Schweiz

**ELEKTRO**  
REPARATUREN  
jeder Art, prompt & gewissenhaft  
**KAEGI & EGLI**  
ZÜRICH  
Telephon  
S. 10.54



**J. Walser & Co.**  
WINTERTHUR  
**Industriebauten**  
**Ofen-Anlagen**  
FÜR ALLE ZWECKE & BRENNSTOFFE  
**Kesselmauerungen**  
**Hochkamine**  
Bau- u. feuerfeste Materialien  
PROJEKTE - EXPERTISEN

PROJEKTE  
BERECHNUNGEN  
**EISEN**  
**KONSTRUKTION**  
KITTLOSE  
GLASBEDACHUNGEN  
BAU- & KUNST-  
SCHLOSSERARBEITEN  
**GEBR. TUCHSCHMID**  
**FRAUENFELD**



# Bauführer

in den 30er Jahren mit drei Landessprachen und mannigfaltigen Erfahrungen im Tief- und Hochbau, Kalkulationen etc.

**sucht baldig. Engagement.**  
Prima Zeugnisse und Referenzen stehen zu Diensten. Gefl. Anfragen unter Chiffre B. U. 2036 an **Rudolf Mosse, Basel.**

## Gesucht

für Ausschreibungen u. **Kostenanschläge** ein tüchtiger

# Bautechniker

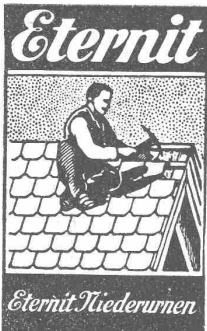
auf ein Architekturbureau in Zürich. Nur durchaus erfahrene und routinierte Bewerber wollen sich melden mit Angabe der Gehaltsansprüche und Referenzen unter Chiffre Z. U. 266 bei **Rudolf Mosse, Zürich.**

## Patent-Verwertung.

Die Inhaberin des schweizerischen Patentes Nr. 95080 vom 20. Januar 1920, betreffend:

„**Sicherheits-Rasiermesser mit verstellbarem Griff**“, wünscht das Patent zu verkaufen, in Lizenz zu geben oder anderweitige Vereinbarungen für die Fabrikation in der Schweiz einzugehen.

Anfragen befördert **H. Kirchofer** vormals Bourry-Séquin & Co., Ingenieur- u. Patentanwaltsbureau in Zürich 1, Löwenstr. 51.



Dieser Nummer liegt ein Prospekt der Firma **Friedr. Krupp-Gruson-Werke A.-G., Magdeburg-Buckau** bei, auf den wir unsere gesch. Leser besonders aufmerksam machen.

## Tüchtiger

# Konstrukteur

mit gründlicher Werkstattpraxis **gesucht** für den Bau von Klein-Maschinen, selbsttätigen Maschinen und Apparaten, von einer Maschinenfabrik der Ostschweiz. Nur gut qualifizierte Bewerber wollen sich melden. Offerten mit Lebenslauf und Nennung der Gehaltsansprüche unter Chiffre A. K. 4 befördert **Rudolf Mosse, Zürich.**

## Gesucht:

Für ein grösseres Baugeschäft der Holzbranche in der Zentralschweiz (Eisenbahnknotenpunkt) wird ein tüchtiger, erfahrener und branchenkundiger

# Leiter

gesucht. Beteiligung nicht ausgeschlossen. Offerten unter Chiffre T. 241 On an **Publicitas Olten.**

# Baugeschäft

Das maschinell vorzüglich eingerichtete Baugeschäft der

## Ferd. von Arx A.-G.

(Schreinerei, Glaserei und Zimmerei)

wird mit oder ohne Bauplätze freihändig verkauft. Anfragen und Offerten nimmt entgegen

**Treuhand- und Notariatsbureau**  
Eug. Nagel, Olten.

## Zu verkaufen:

Ein gebrauchter, aber sehr gut erhaltener

# Synchron-Motor,

(Generator), 150 PS, mit angebaute Erregerdynamo. Die alte Statorwicklung ist entfernt worden und wird die Maschine für jede beliebige Spannung und Stromart neu gewickelt.

**Elektromechan. Werkstätte, Solothurn,**  
Paul Truninger, dipl. Elektro-Ing.

## Zu verkaufen:

# Bau-Zeitung

Jahrg. 1891 bis 1915, gebunden, wegen Abreise, äusserst billig. Anfragen unter Chiffre Z. U. 114 an **Rudolf Mosse, Zürich.**

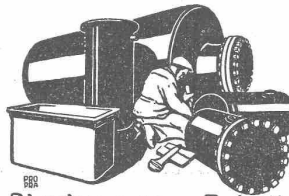
## Jüngling

mit Sekundarschulbildung **sucht** auf Ostern 1924 **Anstellung** in einem Architektur- oder Baubureau zur Erlernung der **Hochbautechnik**. Zeugnisse zu Diensten. Offerten mit Bedingungen befördert unter Chiffre Z. O. 281 **Rudolf Mosse, Zürich.**



## Bautechniker - Architekt,

Schweizer, mit Technikum- und Hochschulbildung, zur Zeit in Frankreich, **sucht Stelle** in Architekturbureau oder Baugeschäft. Offert. unt. Chiff. Z. E. 272 befördert **Rudolf Mosse, Zürich.**



**Blechwaren - Fabrik**  
& **Apparatebau - Anstalt**  
**Sch. Bertrams**  
Dogsensstrasse Basel Telefon 1196

## Urgent.

# Dessinateur-architecte

serieux, connaissant bien construction et devis est demandé. Envoyer références et prétentions à **Mr. E. Réess, architecte à Montbéliard (Doubs), France.**

## Gesucht

# Bauführer

zu baldigem Eintritt, jüngerer tüchtig und durchaus zuverlässig in Kostenvoranschlag, Konstruktionszeichnungen und Bauführung. Anmeldungen mit Zeugnisbeilage und Ansprüchen unter Chiffre Z. 99 Ch. an die **Publicitas Chur.**

# Ingenieur gesucht,

als Stellvertreter des Bauleiters für eine Wasserkraftanlage; Bauzeit 2 bis 3 Jahre. Erfahrungen in Fundationen und Stollenbau unerlässlich. Offerten mit Referenzen etc. unter Chiffre Z. J. 238 an **Rudolf Mosse, Zürich.**

## Patent-Verwertung.

Die Inhaberin des schweizerischen Patentes Nr. 51859 vom 3. Februar 1910, betreffend:

„**Verfahren zur Erzeugung einer elektrisch isolierenden Schicht auf Leitern aus leicht oxydierbaren Metallen**“, wünscht das Patent zu verkaufen, in Lizenz zu geben oder anderweitige Vereinbarungen für die Fabrikation in der Schweiz einzugehen.

Anfragen befördert **H. Kirchofer** vormals Bourry-Séquin & Co., Ingenieur- u. Patentanwaltsbureau in Zürich 1, Löwenstr. 51.

## Patent-Verwertung

Der Inhaber des schweizerischen Patentes Nr. 91819 vom 24. Januar 1920, betreffend:

„**Gegen Wärmeverluste geschützter Behälter**“, wünscht das Patent zu verkaufen, in Lizenz zu geben oder anderweitige Vereinbarungen für die Fabrikation in der Schweiz einzugehen.

Interessenten wollen sich melden an **British Home Utilities Co. Ltd., Britannia House, Cross Street, London E. C. 1. (England).**

## Technische Photographie

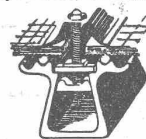
Spezialität:  
**Architekturaufnahmen**  
Konstruktionen, Maschinen  
Zeichnungen u. Pläne  
Katalog-Aufnahmen

**H. Wolf-Bender**  
Zürich

16 Nappelergasse 16

## KITTLLOSE GLASDACHER

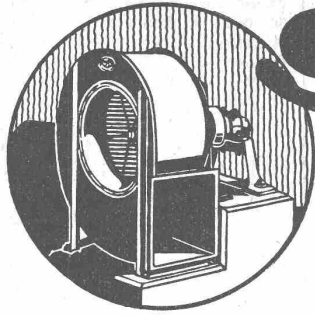
System Zimmermann



**WALTHER & MÜLLER**

• BERN •



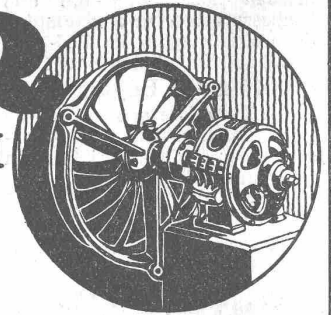


# SULZER VENTILATOREN

NIEDERDRUCK-, MITTELDRUCK- und HOCHDRUCK-  
VENTILATOREN für jeden Zweck und jede Leistung

**Ab Lager sofort lieferbar**

GEBRÜDER SULZER, AKTIENGESELLSCHAFT, WINTERTHUR



Wer  
die einheimische Industrie schützen will  
verlangt

# SCHWEIZ LINOLEUM

**HELVETIA MARKE**

Linoleum A.-G. Giubiasco (Schweiz) :: Agentur in Zürich, Bleicherwegplatz 50

## Schweiz. Sprengstoff A.-G. Cheddite u. Dynamit

Telephon Nr. 1.82

Bureau: LIESTAL

Telegr.-Adr.: Cheddite Liestal

Fabriken in Isleten (Kanton Uri) und Liestal

liefert zu günstigen Bedingungen

**Gelatine Telsit** stärkster Sicherheitssprengstoff

**Cheddite und Gelatine Cheddite** geeignetste Sicherheitssprengstoffe für Steinbrüche

**Dynamite und Sprenggelatine**

sowie

**prima kupferne Sprengkapseln, Zündschnüre und Kapselzangen.**