

Objektyp: **Advertising**

Zeitschrift: **Schweizerische Bauzeitung**

Band (Jahr): **83/84 (1924)**

Heft 6

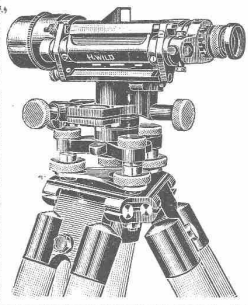
PDF erstellt am: **08.08.2024**

Nutzungsbedingungen

Die ETH-Bibliothek ist Anbieterin der digitalisierten Zeitschriften. Sie besitzt keine Urheberrechte an den Inhalten der Zeitschriften. Die Rechte liegen in der Regel bei den Herausgebern. Die auf der Plattform e-periodica veröffentlichten Dokumente stehen für nicht-kommerzielle Zwecke in Lehre und Forschung sowie für die private Nutzung frei zur Verfügung. Einzelne Dateien oder Ausdrucke aus diesem Angebot können zusammen mit diesen Nutzungsbedingungen und den korrekten Herkunftsbezeichnungen weitergegeben werden. Das Veröffentlichen von Bildern in Print- und Online-Publikationen ist nur mit vorheriger Genehmigung der Rechteinhaber erlaubt. Die systematische Speicherung von Teilen des elektronischen Angebots auf anderen Servern bedarf ebenfalls des schriftlichen Einverständnisses der Rechteinhaber.

Haftungsausschluss

Alle Angaben erfolgen ohne Gewähr für Vollständigkeit oder Richtigkeit. Es wird keine Haftung übernommen für Schäden durch die Verwendung von Informationen aus diesem Online-Angebot oder durch das Fehlen von Informationen. Dies gilt auch für Inhalte Dritter, die über dieses Angebot zugänglich sind.



Der neue **WILD'sche THEODOLIT**
das Wild'sche Nivellier-Instrument
Leisten am meisten Sind mässig im Preis

Kataloge durch die
Verkaufs-Aktiengesellschaft
H. Wild's geodätische Instrumente

Heerbrugg
(St. Gallen)

Arca-Regler

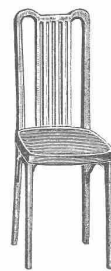
regulieren selbständig bei höchster Präzision, grösster Betriebssicherheit und geringster Wartung

- Dampf-, Gas- und Wasser-Druck**
- Temperatur**
- Feuchtigkeit**
- Spez. Gewicht**
- Wasserstand**
- Elektr. Stromverbrauch**
- Elektroden**
- Umdrehungen**
- Holzschleifstühle**
- etc. etc.**

und sind in sämtlichen Industrien unentbehrlich.
Innert drei Jahren ca. 2000 Regler geliefert.

Ingenieur-Bureau
OSCAR KIHM
Dipl. Masch.-Ing. E. T. H.
Tiefenhöfe 11 **ZÜRICH 1** Tel. S. 23.83

ABG ORIGINAL
„Bob“ Turmkrane
„Bob“ Schnellaufzüge
Schnell-Bauwinden
Beton-Mischer
Beton-Eisen-Schneider
Lager: Weinbergstrasse 21
Tel. Hollingen 9099
ALLGEMEINE BAUMASCHINEN-GESELLSCHAFT A.G. ZÜRICH 1

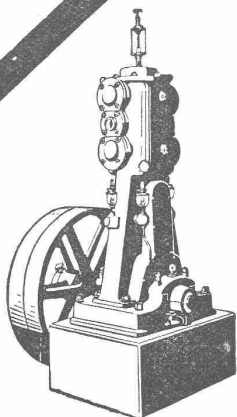


A.-G. Möbelfabrik Horgen-Glarus
in Horgen

Bestuhlungen
von Restaurants, Konzertsälen, Kinos
Theater etc.

Schweizer. Strassenbau-Unternehmung A. G.

Zürich Steinwiesstr. 40 - Tel.: Hott. 43.81 **Telegr.: „Stuag“**
BERN Laupenstr. 8 - Tel.: Bollwerk 54.54 **Telegr.: „Stuag“**
Lausanne Petit Chêne 22 - Tel.: 20.28
Grösste Spezialfirma für Strassenbeläge aller Art.
30 Dampf- u. Motorwalzen, sechs Steinbrecher :: :: Eigene Pflastersteinbrüche u. Hartschotterwerke in Alpnach, Beckenried u. Bouveret
„Spramex- und Mexphalt-Beläge“



Kompressoren
Vakuumpumpen

Nassluftpumpen, Kondensatoren, Filterpressen, Rührwerke
Zentrifugen
Blechbearbeitungsmaschinen, System Gebrüder Jäcklin
Druckluft-Bohrhämmer.

Maschinenfabrik Burckhardt A.-G., Basel

Asphalt-Emulsion A.-G. Zürich Hafnerstrasse 7

Unternehmung für Asphaltarbeiten



Viadukt bei Goldach S. B. B., Rekonstruktion Bau-Unternehmung Siegrist-Merz & Co., St. Gallen.

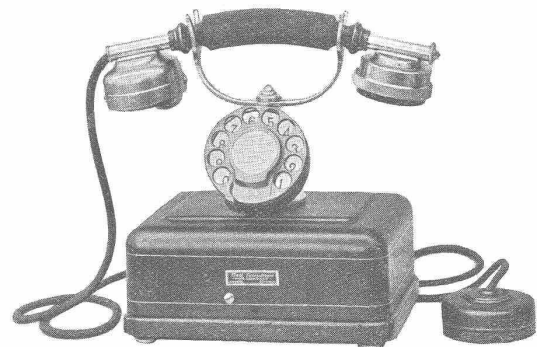
Mammut-Isolierung, ausgeführt durch Asphalt-Emulsion A.-G., Zürich.

Mammutabdichtungen für Brücken, Tunnels, Dächer, Terrassen, Fundamente, Asphalt-Emulsion- und Eweol-Isolieranstriche, Porolith-Mörtelzusatz, Gussasphalt-Beläge.

Bell Telephone Mfg. Co.



BERN
BUBENBERGPLATZ 10

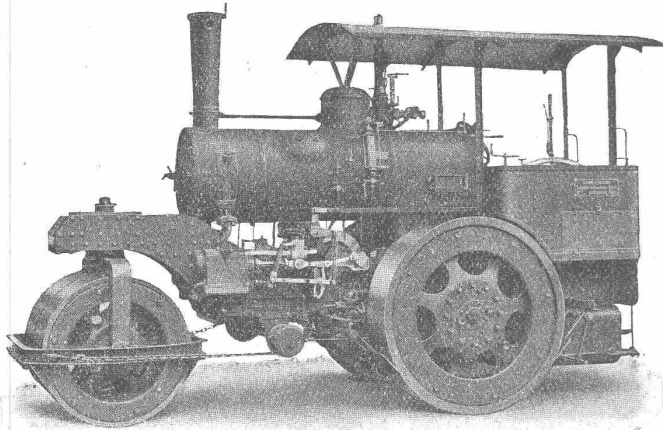


AUTOMATISCHE
PRIVAT-

TELEPHON-ANLAGEN

Schweizerische
Lokomotiv- und Maschinenfabrik
Winterthur

Dampf-Strassenwalzen



modernster Bauart

Prima Referenzen

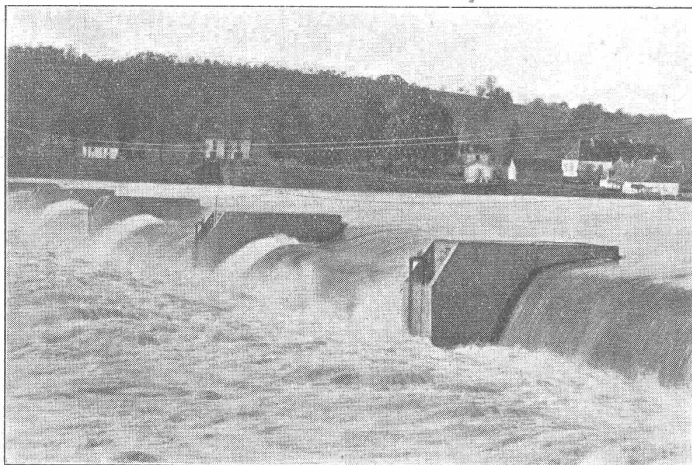
Kurze Lieferfrist

**Kesselschmiede-Arbeiten
und Reparaturen
jeder Art**

Selbstfätiger Hochwasserschutz

bei Wehranlagen und Talsperren. Selbstfätige Wasserspiegel-
und Abflussregulierung an bestehenden und Neuanlagen.

Selbstfätige und von Hand bedienbare Wehrkonstruktionen.



Ausgeföhrt und im Bau über
2500 Meter Wehrbreite für
zirka 22500 m³/sek Regulier-
fätigkeit.

Illustrierter Katalog, Projekte
und Kostenanschläge.

Stauwerke A.-G., St. Peterstrasse 15, Zürich 1

Submissions-Anzeiger

Termin	Auskunftstelle	Ort	Gegenstand
15. Februar	Jakob Nold, Architekt	Felsberg (Graub.)	Verschiedene Bauarbeiten für die Renovation der Kirche in Nufenen.
15. "	G. Meier	Glattfelden (Zch.)	Erstellung der Strassenverbindung (808 m) Aarüti-Rütifeld, Gem. Glattfelden.
15. "	G. Mathys-Roth	Walperswil (Bern)	Sämtliche Bauarbeiten für einen Neubau.
16. "	H. Herter, Architekt	Luzern	Verschiedene Innenarbeiten zum Neubau der Schweiz. Nationalbank, Luzern.
25. "	Masch.-Fabr. Schweiter	Horgen (Zürich)	Erd-, Maurer- u. Eisenbetonarbeiten z. Fabrikneubau (1331 m ² , 4 Stockwerke).



Ventilatoren

und Ventilations-Anlagen für alle Industriezweige,
sowie

Entnebelungs-Anlagen, Trockne-Anlagen, Luft-
heizungs-Anlagen, Pneumatische Transport-
Anlagen, Späne- und Staubabsaugungs-An-
lagen, Luftturbinen und Blechrohrleitungen
nach

eigenen, langjährig bestbewährten
Spezial-Konstruktionen.

Wanner & Co. A.-G., Horgen

Schweizer Mustermesse Basel

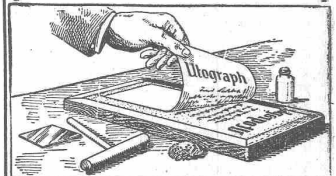
17.-27. MAI 1924

LETZTER ANMELDETERMIN

15. FEBRUAR

ELEKTRO
REPARATUREN
jeder Art, prompt & gewissenhaft
KAEGI & EGLI
ZÜRICH
Telephon
S. 10.54

Utograph



Einfacher Apparat zu ein- u.
mehrfarbiger Vervielfältigung
von Handschrift, Maschinens-
chrift und Zeichnungen

Druckfläche 23x35 cm Fr. 18.-
Druckfläche 16x22 cm Fr. 12.-

GEBRÜDER
SCHOLL
POSTSTRASSE 3 ZÜRICH

Gusseiserne Muffen- und Flanschenröhren sowie Formstücke

Schweizer
Normalien
—
Lager
in Winterthur




für
normalen
und höhern
Betriebsdruck

Kägi & Co., Winterthur

Telephon Nr. 496

KITTLOSE GLASDÄCHER
System Zimmermann



WALTHER & MÜLLER
- BERN -



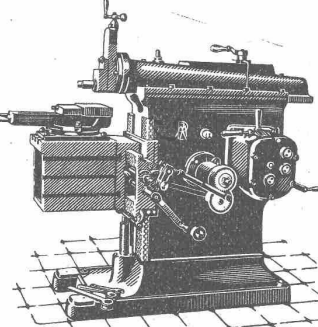
Steinbrecher Walzwerke
liefern
Kleemann's
Vereinigte Fabriken
Stuttgart-Obertürkheim

Minerva Zürich
Rasche u. gründl. Maturität
svorber- reitung
Handelsdiplom

Inhaber und Direktoren: **A. Merk** und **Dr. Husmann.**

Cliche's Armbruster & Söhne
für Buchdruck Ob. Säune Zürich
Tel. Hott.: 63 65

Maschinen- u. Werkzeugfabrik A.-G. Reiden
vorm. H. Bossart



Shapingmaschinen
in modernster Ausführung mit Stufenscheiben- u. Einscheiben-Antrieb.
300, 450 und 600 mm Hub.
Kaltsägen
für Sägenblätter von 30 und 40 cm Länge.
Transmissions-Organ
Spezialität:
Schmiedeliserne Riemenscheiben

Baugeschäft

Das maschinell vorzüglich eingerichtete Baugeschäft der
Ferd. von Arx A.-G.
(Schreinerel, Glaserei und Zimmerel)
wird mit oder ohne Bauplätze freihändig verkauft.
Anfragen und Offerten nimmt entgegen
Treuhand- und Notariatsbureau
Eug. Nagel, Olten.

Naturasphalt von Travers

Einzige Asphaltminen der Schweiz
Anerkannt bester Naturasphalt
Konzessionäre für die Schweiz:
E. R. Zetter & Co.
in Solothurn.
Gegründet 1843 Fabrik-Marke



Offerten zur Ausübung von Erfindungspatenten
IMER & DE WURSTEMBERGER vormals
EIMER-SCHNEIDER INGENIEUR GENÈVE

Die Inhaber folgender schweizerischer Patente wünschen mit schweizerischen Fabrikanten bzw. Interessenten in Verbindung zu treten und sind gerne bereit, Lizenzen zu erteilen oder die Patente zu verkaufen.

No. 96740 vom 9. Februar 1921 William Joseph Still, auf: „Verbrennungskraftmaschine“ und **No. 97304**, auf: „Kombinierte Verbrennungs- und Dampfkraftmaschine“.

No. 80851 vom 8. Juli 1918 International de Lavaud Manufacturing Corporation Limited, auf: „Drehbare Form-Maschine“, **No. 89981** vom 9. Juli 1918, auf: „Maschine zur Herstellung von geformten Gegenständen mit einem ringförmigen Querschnitt“, **No. 90748** vom 9. Juli 1918, auf: „Verfahren zur Herstellung von Gegenständen aus Metall“ und **No. 95071** vom 15. März 1920, auf: „Verfahren zum Gießen von hohlen Metallartikeln mit ringförmigem Querschnitt und Giessmaschine zu dessen Ausübung“.

No. 89663 vom 24. Februar 1920 G. A. Mortier, auf: „Luftpumpe“.

No. 97477 vom 7. April 1921 Meyer Joseph Davidsen, auf: „Mahlmaschine“.

No. 100977 vom 29. März 1921 Joseph Predhumeau, auf: „Stereotopometrischer Apparat“.

No. 86447 vom 29. Januar 1918 John William George, auf: „Rotations-Verbrennungskraft-Maschine“.

No. 68995 vom 7. November 1914 J. M. Voith, auf: „Führungsvorrichtung für die Tragstäbe von selbsttätigen Zündholzmaschinen mit mehreren Einstossvorrichtungen“ und **No. 82058** vom 25. Mai 1918, auf: „Vorrichtung zum Einstossen von Zündholzstäbchen in die Tragstreifen von Zündholzautomatmaschinen“.

Gefällige Offerten oder Vorschläge werden durch Herren **Imer & de Wurstemberger, vormals E. Imer-Schneider, Ingenieur-Conseil, 59, Rue du Stand, Genf, weiterbefördert.**

Armierete Annen-Hohlstein-Decken u.-Böden

Der Backstein „System Annen“ ersetzt vorteilhaft Holzbretter-, Schilfrohr-, Eternit- und Rabitzdecken usw. Anwendbar auf Holzbalken, armiertem Beton (ohne hölzerne Schalungsträger), T- und Rundeseisen.

Die mit Hohlsteinen „System Annen“ armierten Decken und Böden eignen sich besonders für Werkstätten, Fabriken, Auto-Garagen, Pferde-, Vieh- und Schweineställe, Käsereien usw.

Seriöse Referenzen zur Verfügung, gestützt auf bedeutende Arbeiten, die seit 1912 ausgeführt wurden.

Auskunft, Prospekte usw. durch
Charles Annen, Unternehmer, Neuenburg
Telephon Nr. 11.01

J. Rukstuhl, Centralheizungen, Basel.
Modifikationen - Kesselleferungen - Reparaturen

Patent-Verwertung

Die Inhaberin der schweizerischen Patente Nr. 63251 vom 11. Juli 1912, betreffend:

„Fahrzeug mit abnehmbaren Rädern“, Nr. 90039 vom 21. Februar 1920, betreffend:

„Uebersetzungsgetriebe für Motorfahrzeuge u. dergl.“, Nr. 90126 vom 5. Februar 1920, betreffend:

„Verfahren und Apparat zum Messen und Sortieren von Gegenständen“ und Nr. 97774 vom 31. Mai 1921, betreffend:

„Umlauf-Triebverbindung zwischen einem äusseren und einem innern Gliede“, wünscht die Patente zu verkaufen, in Lizenz zu geben oder anderweitige Vereinbarungen für die Fabrikation in der Schweiz einzugehen.

Anfragen befördert **H. Kirchofer** vormals Bourry-Séquin & Co., Ingenieur- u. Patentanwaltsbureau in **Zürich 1, Löwenstr. 51.**

Patent-Verwertung.

Die Inhaberin der schweizerischen Patente Nr. 94174 vom 20. Februar 1920, betreffend:

„Beton-Formmaschine“, und Nr. 95344 vom 20. Februar 1920, betreffend:

„Einrichtung zur Herstellung von Betonkörpern“, wünscht die Patente zu verkaufen, in Lizenz zu geben oder anderweitige Vereinbarungen für die Fabrikation in der Schweiz einzugehen.

Anfragen befördert **H. Kirchofer** vormals Bourry-Séquin & Co., Ingenieur- u. Patentanwaltsbureau in **Zürich 1, Löwenstr. 51.**

Patent-Verwertung

Die Inhaberin des schweizerischen Patentes Nr. 93695 vom 28. Februar 1921, betreffend:

„Entladungsröhre“, wünscht das Patent zu verkaufen, in Lizenz zu geben oder anderweitige Vereinbarungen für die Fabrikation in der Schweiz einzugehen.

Anfragen befördert **H. Kirchofer** vormals Bourry-Séquin & Co., Ingenieur- u. Patentanwaltsbureau in **Zürich 1, Löwenstr. 51.**

Patent-Verwertung

Der Inhaber des schweizerischen Patentes Nr. 86393 vom 3. März 1919, betreffend:

„Verfahren zur Vervielfältigung von Manuskripten, auf der Schreibmaschine oder mittelst Druckerpresse hergestellten Schriftstücken, Zeichnungen, Photographien und ähnl.,“ wünscht das Patent zu verkaufen, in Lizenz zu geben oder anderweitige Vereinbarungen für die Fabrikation in der Schweiz einzugehen.

Anfragen befördert **H. Kirchofer** vormals Bourry-Séquin & Co., Ingenieur- u. Patentanwaltsbureau in **Zürich 1, Löwenstr. 51.**

Architekt

gegen 30, Schweizer, mit erstkl. Zeugnissen, firm im Hochbau und Innenausstattung, mit reicher Erfahrung vom Vorprojekt bis Abrechnung, z. Zt. in deutscher Auto-Grossindustrie, fähig ein Fabrikbaubureau einzuleiten und zu führen, Filialen und Liegenschaften zu verwalten,

sucht Stellung in Schweizer Industrie

auf 1. April 1924, oder aussichtsreiche Position in gutem Architekturbureau oder Baufirma. Gefl. Angebote unter „Architektur und Kunstgewerbe“ S. E. 74 an **Rudolf Mosse, Stuttgart.**

Gesucht zu sofortigem Eintritt INGENIEUR

als Sekretär für die Gussbeton-Kommission der Fachgruppe für Beton- und Eisenbeton-Ingenieure des S. I. A. Befähigung zu selbständigem Bearbeiten von Versuchsergebnissen und der einschlägigen Literatur. Anstellungsdauer ca. 1 Jahr, mit Sitz in Zürich bevorzugt; Gehalt bis Fr. 800.— monatlich und Prämie bei frühzeitiger, guter Erledigung der Aufgabe.

Anmeldung mit Ausweisen über wissenschaftliches Arbeiten, praktische Tätigkeit und Sprachkenntnisse in Deutsch, Französisch und Englisch bis **23. Februar a. c.** an den Präsidenten der Kommission, **A. Zwygart**, Ingenieur in **Baden (Aargau)**, der auch nähere Auskunft über das Tätigkeitsprogramm erteilt.

Gesucht:

Für ein grösseres Baugeschäft der Holzbranche in der Zentralschweiz (Eisenbahnknotenpunkt) wird ein tüchtiger, erfahrener und branchenkundiger

Leiter

gesucht. Beteiligung nicht ausgeschlossen. Offerten unter Chiffre **T. 241 On** an **Publicitas Olten.**

Offerten-Einholung.

Die Maschinenfabrik Schweiter A.-G., Horgen beabsichtigt, dieses Jahr auf ihrem Fabrikareal in Horgen-Oberdorf einen

Fabrik-Neubau

zu errichten, enthaltend ca. 1331 m² Grundfläche und vier Stockwerke.

Unternehmungen, die sich für die Erdarbeiten, Maurerarbeiten und Arbeiten in armiertem Beton interessieren, und sich über bereits von ihnen ausgeführte ähnliche Bauten ausweisen können, erhalten Devisenformulare, Projektpläne und Baubedingungen auf dem Bureau der Maschinenfabrik Schweiter A.-G. in Horgen, wo auch weitere Auskunft erteilt wird.

Als Termin für die Eingaben wird der **25. Februar 1924** angesetzt.

Die Bauleitung:
H. Theiler, Ing., Gstaad.

Es kann kein **Brand** mehr entstehen das **PROBLEM** ist gelöst.
Patent. elektrisch. Bügeleisen-Ausschalter
amilich geprüft, zu verkaufen.
Offerten unter Chiffre **Z. R. 340** befördert **RUDOLF MOSSE, ZÜRICH.**

Jüngling

mit Sekundarschulbildung sucht auf Ostern 1924 Anstellung in einem Architektur- oder Baubureau zur Erlernung der **Hochbautechnik**. Zeugnisse zu Diensten. Offerten mit Bedingungen befördert unter Chiffre **Z. O. 281** **Rudolf Mosse, Zürich.**

Gesucht

auf ein grösseres Architektur-Bureau Zürichs selbständiger

Architekt od. Bautechniker

Anmeldungen mit Angabe des Eintrittes und der Gehaltsansprüche unter Chiffre **Z. E. 329** an **Rudolf Mosse, Zürich.**

Bautechniker-Bauführer

(Bauzeichner), 28 J., sehr tüchtig u. erfahren, in allen Arbeiten versiert, italienisch, französisch und deutsch sprechend, sucht Stellung in Baugeschäft od. Architekturbureau. Gefl. Zuschriften erbeten unter Chiffre **Z. K. 315** an **Rudolf Mosse, Zürich.**

Urgent.

Dessinateur-architecte

serieux, connaissant bien construction et devis est demandé. Envoyer références et prétentions à **Mr. E. Réess**, architecte à **Montbéliard (Doubs). France.**

Bautechniker

Ein tüchtiger Bautechniker findet für zwei bis drei Monate in einem Architekturbureau des Kantons Bern Beschäftigung. Nur Reflektanten mit ersten Referenzen, Gewandtheit in der Ausführung von Werkplänen u. Kostenberechnungen, wollen sich unter Beilage von Zeugniskopien melden unter Chiffre **C. 673 Y.** an **Publicitas Bern.**



Walser & Co.
WINTERTHUR
Industriebauten
Ofen-Anlagen
FÜR ALLE ZWECKE & BRENNSTOFFE
Kesselsteinmauerungen
Hochkamine
Bau- u. feuerfeste Materialien
PROJEKTE - EXPERTISEN

Heinrich Gutknecht Centralheizungs-Fabrik ZÜRICH 8, Dufourstrasse 201

Gesucht:

von grosser Maschinenfabrik der Schweiz

Maschinen-Ingenieur

mit abgeschlossener Hochschulbildung und langjähriger Erfahrung in Bau und Untersuchungen von Wärmekraftmaschinen, insbesondere Dampfturbinen. Derselbe müsste befähigt sein, den Chef vertreten und auswärtige Versuche selbst leiten zu können. Sprachkenntnisse erforderlich. Offerten mit Lebenslauf und Photographie, Zeugnisabschriften, Referenzen und Gehaltsansprüchen unter Chiffre Z. F. 311 befördert **Rudolf Mosse, Zürich.**

Zu verkaufen

Grösseres, altrenommiertes, neuzeitlich eingerichtetes

Baugeschäft

in Zürich und Umgebung seit vielen Jahren gut eingeführt, ist krankheitshalber unter den günstigsten Bedingungen zu verkaufen. — Aeusserst günstige Gelegenheit für kapitalkräftigen Fachmann. Offerten unter Chiffre **Z. Z. 286** an **Rudolf Mosse, Zürich.**

Wasserversorgungen

Neu! **Rittmeyer's** **Neu!**
Fernöffner für Löscheservoirs
mit Funktions- und Rückmelde-Kontrolle
Patent angemeldet

Erste Anlagen geliefert für: W. V. Biberist und Nänikon
In Auftrag: Anl. f. Zurzach. Bauleitg. Ing. J. Bossard, Thalwil
Weitere Anlagen geliefert für W. V. Salvenach
In Auftrag: Anlagen für Gunten und Sigriswil
Bauleitung: Ingenieur H. C. Ryser, Bern
Ferner in Auftrag: Anlagen für Windisch und Schinznach
Bauleitung: Ingenieur M. Keller-Merz, Aarau

Wasserstand-Fernmelder

System Rittmeyer, für grosse und grösste Distanzen und weitgehendste Anforderungen sowie zur Steuerung vollautomatischer Pumpwerke geeignet

F. Rittmeyer, Zug

SPEZIALFABRIK FÜR WASSERSTANDS-FERNMELDER

Bauterrain

Ein Grundstück im **Hohmaad bei Thun** im Halte von 35,520 m² nebst **Wohnhaus mit Scheune** ist

zu verkaufen.

Das Objekt befindet sich 8–10 Minuten vom neuen Bahnhof entfernt in ruhiger, freier Lage und eignet sich ganz besonders als Bauland. — Nähere Auskunft erteilt das

Notariatsbureau Rufener, Thun.**Bullingerhaus**
der
Kirchgemeinde Aussersihl

Oeffentliche Submission über die:

1. Glaserarbeiten,
2. Gipserarbeiten,
3. Elektrische Installationen,
4. Holzrolladenlieferung.

Eingabeformulare können von Mittwoch, den 13. Februar bis Mittwoch, den 20. Februar 1924, je nachmittags 3–6 Uhr im **Baubureau Sihlfeldstrasse 171**, bezogen werden. Pläne und Auskunft daselbst.

Die Eingaben sind verschlossen mit Aufschrift „Bullingerhaus Aussersihl“ bis **Donnerstag, den 21. Februar 1924, spätestens 4 Uhr abends**, an den Präsidenten der Kirchpflege Herrn **Jak. Schellenberg, Zürich 4, Pflanzschulstr. 79**, einzusenden.

Die Bauleitung:

KÜNDIG & OETIKER,
Arch. B. S. A.**KARTE****der Verbindungsleitungen der Schweizer. Elektrizitätswerke**

Herausgegeben vom Schweizer. Wasserwirtschaftsverband.

Erstellt nach den Angaben des Eidgen. Starkstrominspektorates und der Werke. 1 : 200 000.

Die **Karte** enthält folgende Angaben: Erstellte und im Bau befindliche Werke, sowie Uebertragungsleitungen mit Angabe der Zahl der Leiter, Betriebsspannung, Leiterquerschnitt, Material, Eigentümer der Leitung.

Die **Tabelle** enthält: Name der 280 erstellten, im Bau oder in Vorbereitung befindlichen Werke mit einem Ausbau von 200 und mehr PS Nettogefälle, Leistungen, Energieproduktion möglich und pro 1921.

PREIS der Karte samt Tabelle: Unaufgezogen Fr. 30.—
Aufgezogen Fr. 35.—
Zuzüglich Porto und Verpackung.

Ein zur Orientierung in allen wasser- und energiewirtschaftlichen Fragen unentbehrliches Hilfsmittel.

Lieferbar ab Ende Februar 1924.

Bestellungen an das Sekretariat des Schweizer. Wasserwirtschaftsverbandes, St. Peterstr. 10, Zürich 1, Tel. Seinau 31.11.

Der beste **Verputz-Träger** ist das**Holzstab-Gewebe**
System Loefflath

zu beziehen vom Allein-Vertreter:

Fritz Kunkler, Kirchstr. 45 II, RorschachPreis 65 Rp. pro m² franko verzollt Schweizergrenze.

Wegen Nichtgebrauch zu verkaufen:

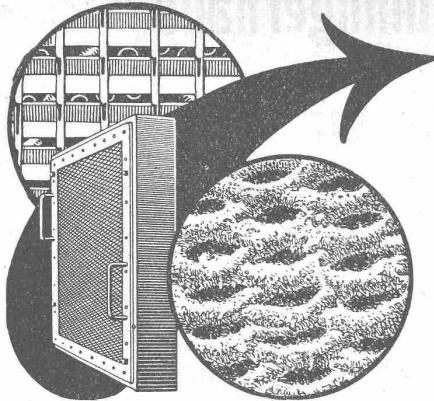
Reservoir

ca. 3300 Liter fassend, aus 6 mm starkem Eisenblech mit gusseisernem, trichterförmig. Boden, auf vier Gussfüssen stehend. Gesamthöhe 3,45 m, Durchmesser 1,20 m. **J. Huber & Co., Gossau (St. Gallen).**

Erfahrener

Bauführer

mit langjähr. Praxis und besten Zeugnissen, firm in Berechnung, Korrespondenz, Statik, Verkehr m. Bauherren u. Behörden **sucht Stellung** für selbst. Bauleitung od. in gr. Baugeschäft f. leit. Tätigkeit. Gefl. Offerten unt. **Ch. Z. E. 348** bef. **Rudolf Mosse, Zürich.**



Pat. VISCIN- LUFTFILTER

für Lüftungs- und Heizungs-Anlagen, Turbogeneratoren,
Kompressoren, Motoren usw.

BESTES FILTER DER GEGENWART

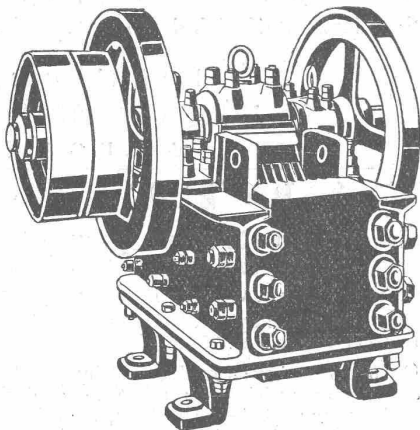
3000 Anlagen mit 55 Millionen Stundenkubikmeter ausgeführt

Glänzende Resultate
Brochure No. S 304 kostenlos

VENTILATOR A.-G., STÄFA

Zürich 1894 Goldene Medaille Bern 1914

FRÜHER F. WUNDERLI, USTER UND A. KÜNDIG, ZÜRICH/BASEL.



Steinbrecher

Sämtliche
**Zerkleinerungs-
Sortier- u. Waschmaschinen**
für die Baubranche

Stabile, fahrbare und Automobil-

Steinbrecher

Kauf — Miete

Strassenbaumaschinen

U. Ammann, Langenthal
Maschinenfabrik A.-G.



**Wer
die einheimische Industrie schützen will
verlangt**

SCHWEIZ LINOLEUM

HELVETIA MARKE

Linoleum A.-G. Giubiasco (Schweiz) Agentur in Zürich, Bleicherwegplatz 50