

**Zeitschrift:** Schweizerische Bauzeitung  
**Herausgeber:** Verlags-AG der akademischen technischen Vereine  
**Band:** 85/86 (1925)  
**Heft:** 9

## Werbung

### Nutzungsbedingungen

Die ETH-Bibliothek ist die Anbieterin der digitalisierten Zeitschriften. Sie besitzt keine Urheberrechte an den Zeitschriften und ist nicht verantwortlich für deren Inhalte. Die Rechte liegen in der Regel bei den Herausgebern beziehungsweise den externen Rechteinhabern. [Siehe Rechtliche Hinweise.](#)

### Conditions d'utilisation

L'ETH Library est le fournisseur des revues numérisées. Elle ne détient aucun droit d'auteur sur les revues et n'est pas responsable de leur contenu. En règle générale, les droits sont détenus par les éditeurs ou les détenteurs de droits externes. [Voir Informations légales.](#)

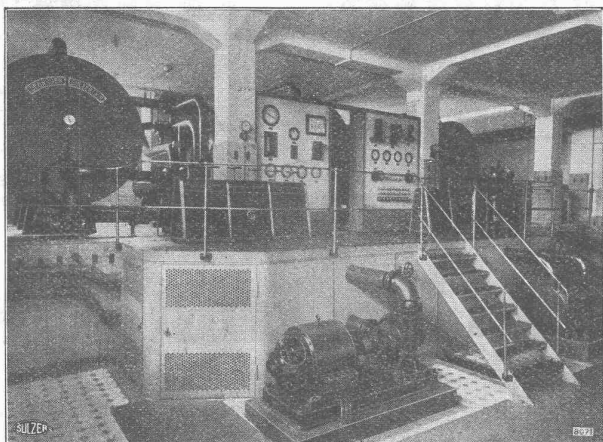
### Terms of use

The ETH Library is the provider of the digitised journals. It does not own any copyrights to the journals and is not responsible for their content. The rights usually lie with the publishers or the external rights holders. [See Legal notice.](#)

**Download PDF:** 26.11.2024

**ETH-Bibliothek Zürich, E-Periodica, <https://www.e-periodica.ch>**

# SULZER ZENTRALHEIZUNGEN



Unterstation des Fernheizwerkes in der Heil- und Pflegeanstalt Haar (Bayern).

Warmwasserheizungen  
Dampfheizungen  
Fernheizungen  
Oelfeuerungen  
Elektro-Wärmeerzeugung  
Warmwasserbereitung

Mehr als 33000<sup>00</sup> Anlagen ausgeführt.

**GEBRÜDER SULZER, AKTIENGESELLSCHAFT, WINTERTHUR**  
Abteilung Zentralheizungen

Filialen in: Aarau, Bern, Biel, Lausanne, Lugano, Luzern, St. Gallen, Zürich, Basel (A.-G. Stehle & Gutknecht)

A.-G. der  
**Maschinenfabrik**  
von

## Theodor Bell & Cie.

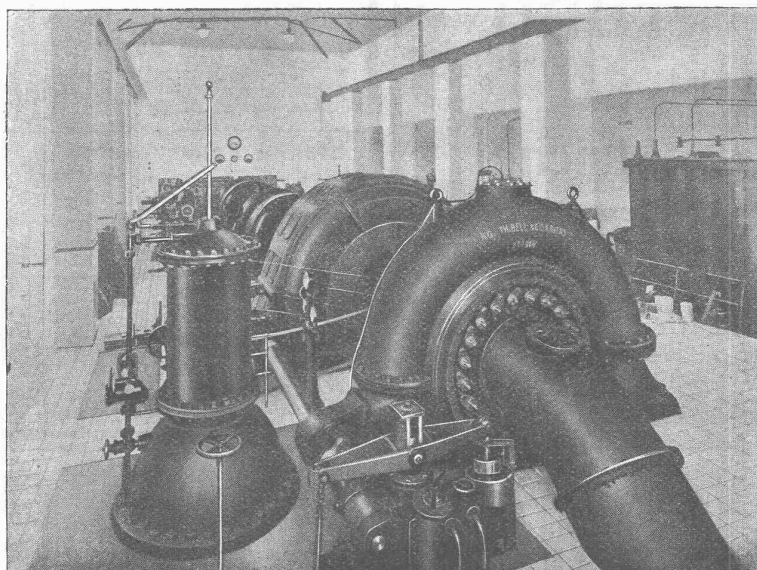
Kriens-Luzern

Gegründet 1855

**Wasser-  
Turbinen**

für alle Gefälle  
und Leistungen

Präzisions-  
Regler



„Bell“-  
**Schnellläufer**

für hohe spezifische  
Drehzahlen

Kompl. hydr.  
Anlagen

MASCHINENSAAL IM KRAFTWERK LUNGERNSEE der CENTRALSCHWEIZER. KRAFTWERKE, LUZERN

Zwei Spiralturbinen von je 6000 PS bei 187 m Gefälle und 750 Umdrehungen pro Minute  
Eine Spiralturbine von 15000 PS bei 167 m Gefälle und 500 Umdrehungen pro Minute

**Submissions-Anzeiger**

| Termin  | Auskunftstelle             | Ort        | Gegenstand  |
|---------|----------------------------|------------|---|
| 3. März | W. Pfeiffer, Ing.-Bureau   | Glarus     | Eisenbeton-Reservoir von 100 m <sup>3</sup> mit anschliessender Leitung in Diesbach |
| 3. "    | Wasserversorgung           | Winterthur | Wasserleitung Linsental-Reservoir ob Seen (2900 m)                                  |
| 3. "    | L. Völki, Arch.            | Winterthur | Sämtliche Bauarbeiten für ein Transformer- u. Pumphauschen im Linsental             |
| 7. "    | Widmer & Daxelhofer        | Bern       | Installationen und Kanalisation zum Neubau des städtischen Gymnasiums               |
| 9. "    | E. Heman, Arch.            | Basel      | Grab- und Maurerarbeiten zum Neubau des Vortragsaals in der Gewerbeschule           |
| 12. "   | Bureau f. Elektrif. S.B.B. | Olten      | Anstrich der eisernen Tragwerke für die elektr. Fahrleitung Aarburg-Wilerfeld       |

**Pressluftwerkzeuge „Atlas“**

Ersatzteile stets am Lager

**NOTZ & Co., BIEL**



Das lästige und zeitraubende Zerschneiden der

**Drahtziegel-Rollen**

fällt weg. Die

Schweiz. Drahtziegel-Fabrik A.-G., Lotzwil

liefert

**Drahtziegel-Streifen**

in allen Breiten.

Muster und Preislisten verlangen

Goldene Medaillen: Bern 1914, Barcelona 1921

**Privatdozent**

**Dr. ing. Ernst Suter**

Ingenieurbureau für Konstruktionen aus

**Eisenbeton**

Eisen und Holz im Hoch- und Tiefbau

**Baden b. Zürich**      **Basel**  
 Mannsbergweg 1      Thiersteinallee 15  
 Telephon 656      Telephon S. 47.09

**Kronengrund**

**härtet**

**klebende Anstriche**

**H. KELLER & Co.**

Oelfreie Grundiermittel - Gesellschaft

Tel.: Selnau 79.05 **ZÜRICH** Selmaustrasse 8

(Ausführliche Anleitung wird jeder Sendung beigelegt.)

**E. Rothenbach & Co.**

Ingenieur-Bureau f. moderne Wärme-Technik

**Bern**




|   |  |
|---|--|
| <b>Ofen- u. Feuerungsbau</b><br>Für alle Industrien und Brennstoffe | <b>Gaswerke</b><br><b>Neu- und Umbauten</b><br>mit Behälter und Rohrnetz |
| <b>Kesseleinmauerungen</b><br><b>Kaminbau</b>                       | <b>Fern-Versorgungsanlagen</b>   |




**Einäscherungs-Anlagen** für Krematorien

**Einführungs-Apparate**

**PERSONEN- & WAREN-AUFZÜGE** nach bewährtem System

für jede Leistung und Betriebsart

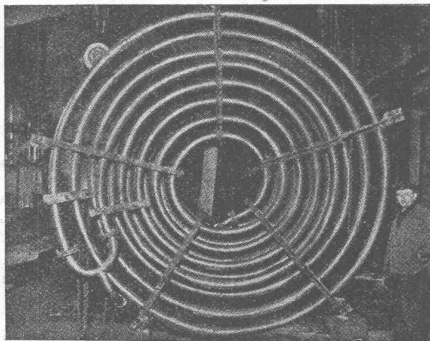
**Schweiz. Wagonsfabrik Schlieren A. G., Schlieren-Zürich**

Telephon: Selnau 11.15  
 Telegr.: Wagonsfabrik Schlieren

**KORK** PLATTEN  
SCHALEN  
SCHROT

GEGEN: **KÄLTE**  
**WÄRME**  
**SCHALL**

DIPLOLITH u. CEMENTSTEIN-FABRIK E. G. **KÄPFNACH-HORGEN**

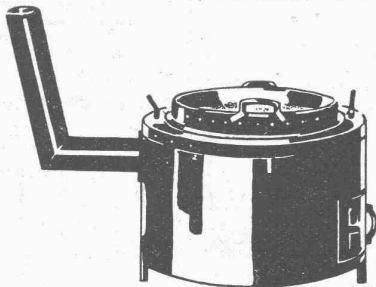


**ROHRSCHLANGEN**

aller Art, als: Kühl-, Heiz-, Koch- und Verdampfschlangen.  
**Hermann Klaus, Ing., Zürich, Lagerstr. 51.**

**Kesselschmiede**

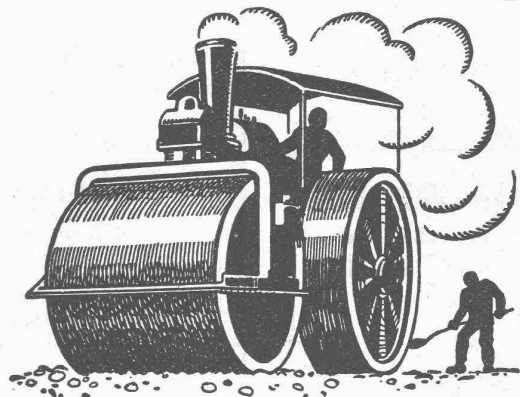
Asphaltkochkessel mit und ohne eingebautem Sandvorwärmer, Patent,



Dachdeckeröfen, Asphalt Darren  
ab Lager lieferbar

**Richterswil**

**Kleinsteinpflasterungen**



**SCHWEIZ. STRASSENBAU-  
UNTERNEHMUNG A. G.**

**BERN**

LAUPENSTR. 8  
TEL.: BOLLWERK 34.83

**ZÜRICH**  
STEINWIESSTR. 40  
TEL: H. 4381

**LAUSANNE**  
PETIT-CHÊNE .22  
TEL: 20.28

PERSONEN-  
U. LASTEN-  
**AUFZÜGE**  
KRANEN,  
FLASCHENZÜGE  
MOTOREN  
1/100-60 PS

**SCHINDLER & CO**  
LÜZERN  
GEGRÜNDET  
1874

**GUSS-ASPHALT-ARBEITEN**

für Hoch- und Tiefbau

erstellen mit aller Garantie für kunstgerechte und dem jeweiligen Zwecke angepasster Ausführung:

Tel. 5. 21.08 **A. Schmid's Erben, Asphaltgeschäft, Zürich** Tel. 5. 21.08

**VERVIELFÄLTIGUNGEN - SCHREIBARBEITEN - DIKTATE - ÜBERSETZUNGEN**

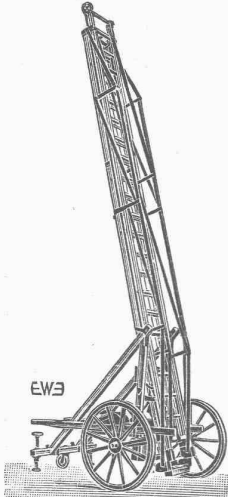
Konkurrenzlos durch:

**E. V. B. „METROPOL“, ZÜRICH**

Fraumünsterstrasse 12  
Telephon: Selnau 57.14

**Leitern**

für Montage und Feuerwehr



liefert Schlauch- u. Feuerwehr-Gerätefabrik  
**EHR SAM, WÄDENSWIL**

600 Säcke, Ballen, Kisten etc.

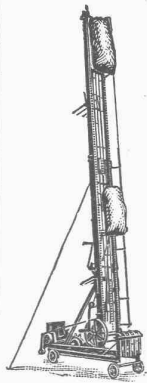
per Stunde fördern unsere fahrbaren und stationären

**ELEVATOREN**

Grosse Arbeitersparnisse  
Geringer Kraftbedarf  
la Referenzen eidgen. und privater Betriebe

**SUTER-STRICKLER & CIE. HORGEN**

Förderanlagen für alle Verwendungszwecke



**Naturasphalt von Travers**

Einzigste Asphaltminen der Schweiz

Anerkannt bester Naturasphalt

Konzessionäre für die Schweiz:  
**E. R. Zetter & Co.**  
in Solothurn.

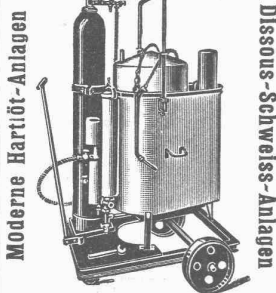
Gegründet 1843

Fabrik-Marke



**Continental Schweiss- und Schneid-Anlagen**

DAS NEUESTE!



Grobstück-Apparat „Nova“  
50-80 mm Karbid-Körnung

✦ PATENT ✦

Erste Schweiz. Spezialfabrik  
Feinste Referenzen!  
Verlangen Sie Katalog Nr. 85

Continental-Licht- und  
Apparatebau-Gesellschaft  
Dübendorf-Zürich  
Telephon. Dübendorf 16



Elektro-mechanische Werkstätte  
Aufzugbau- und Transmissions-Anlagen für jeden Betrieb.  
Sämtliche Reparaturen von Maschinen, Apparaten u. Motoren.

**Zeichen-Tische**

Die besten Modelle stets vorrätig. Verlangen Sie bitte Prospekt u. Angebot

GEBRÜDER  
**SCHOLL**  
POSTSTRASSE 3 ZÜRICH



Technische  
**Photographie**

Spezialität:

**Architekturaufnahmen**  
Konstruktionen, Maschinen  
Zeichnungen u. Pläne  
Katalog-Aufnahmen

**H. Wolf-Bender**  
Zürich  
16 Kappelerqasse 16



die anerkannt beste Anstrichfarbe für Innen- u. Aussen.  
Hochglänzend und Matt.

Generalvertreter für die Schweiz:  
**C. Hässig, Dufourstrasse 53, Basel.**

Gegründet 1899

**Bauunternehmern - Industriellen**

**Geschäftsinhabern - Verwaltungen**

empfehlen wir uns für Abschlüsse von

**Kollektiv-Krankenversicherungen des Personals**

Bedingungen werden unverbindlich zugestellt;  
ebenso Statuten für die Einzelversicherung

**Schweiz. Krankenkasse Helvetia**

Sonnenquai 10 ZÜRICH Tel. Hottingen 54.16  
387 Sektionen, 57,000 Mitglieder, Reserven Fr. 3,150,000

Für wellerfeste  
**FARBIGE FASSADEN**

eignen sich nur die seit Jahrzehnten bewährten

**KEIM'schen MINERAL-FARBEN**

Prospekte und Auskunft durch das Generaldépôt für die Schweiz:

**CHR. SCHMIDT**  
Zürich, Hafnerstr. 47  
Telephon: Selnau 39.16

**Joh. Müller Centralheizungen als Spezialität**

Rüti (Zch.), Teleph. 30 Zürich 1, Bellevue, Teleph. Hottingen 324 Chur, Teleph. 160

# Plan-Wettbewerb Seeufer - Ausgestaltung für die Stadt Zürich und ihre Vororte

Der Stadtrat Zürich und die Gemeinderäte Kilchberg, Küsnacht und Zollikon, eröffnen einen WETTBEWERB unter den in der Schweiz verbürgerten oder seit 1. Januar 1923 ununterbrochen niedergelassenen Fachleuten um Pläne für die Ausgestaltung der Seeufer im Gebiete der Stadt Zürich und ihrer Vororte.

Einlieferungsfrist: 30. November 1925.

Für höchstens fünf Preise sind Fr 60,000.— ausgesetzt, für Ankäufe können ausserdem Fr. 10,000.— verwendet werden.

Das Wettbewerbsprogramm kann vom 12. Februar an unentgeltlich beim Tiefbauamt bezogen werden.

Die Unterlagen für den Wettbewerb können vom Tiefbauamt der Stadt Zürich ab 2. März 1925 gegen Einzahlung von Fr. 75.— bezogen werden. Sie sind vom 2. bis 28. März 1925 im Stadthaus Zürich 1, 3. Stockwerk im Lichthof, zur Besichtigung ausgestellt.

Zürich, den 12. Februar 1925.

Bauwesen I der Stadt Zürich.

## Konkurrenz-Eröffnung

über das

Brechen von Kieselbollen aus der Thur u. Sitter, in den Staats-Kiesgruben, auf den Landungsstellen des Bodensees und auf Depotplätzen, die

Miete von Dampfwalzen, die Ausführung von Oberflächenteerungen und die Erstellung von Kleinpflasterungen.

Nähere Auskunft erteilt das Strasseninspektorat II. — Offerten sind verschlossen, mit der Aufschrift „Strassenunterhalt“ versehen, bis zum 4. März a. c. einzureichen an das

Frauenfeld, 18. Februar 1925.

Strassen- und Bau-Departement  
des Kts. Thurgau.

### Gelenkkettenfabrik

Teleph. 16.96 A.-G.  
Telegr. GAG  
Luzern



Gall'sche Ketten  
Transmissionsketten  
Auto- und Veloketten  
Kettenräder und Zahnräder  
in jeder Ausführung  
Rasche und billige Bedienung

**Erfindungs-Patente**  
Marken-Muster-  
& Modell-Schutz im In- u. Ausland  
**H. KIRCHHOFER** vormals  
Bourry-Séguin & Co., ZÜRICH  
1880.  
Gegründet

# Bau - Ausschreibung.

Zufolge Renovation des Aeusseren der Pfarrkirche in Stans wird hiermit über die Ausführung nachfolgender Arbeiten Konkurrenz eröffnet:

**Maurer-,  
Steinhauer-,  
Spengler-,  
Dachdecker-,  
Schlosser- und  
Verglasungs-Arbeiten.**

Bedingungen und Vorschriften können bei Herrn Architekt **Kayser in Stans** eingesehen und Offerten-Formulare daselbst bezogen werden.

Offerten sind bis **10. März a. c.** an Herrn Kirchmeier Dr. J. **Wyrsh** einzureichen.

Stans, den 23. Februar 1925.

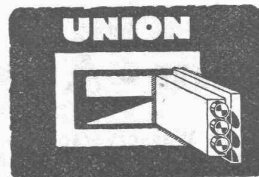
Die Bau-Kommission.

## „ILRIN“ das elektrische Tageslicht

ist technisch und hygienisch die vollkommene Beleuchtungsart für Arbeits-, Fabrikations- und Verkaufsräume jeder Art und Branche. Gleichmässige, blendungsfreie u. farbenrichtige Beleuchtung.

Generalvertretung des Originalreinlichtes „ILRIN“:

**Ingenieur-Bureau KIEFER & LUDWIG** vorm. Emil Kiefer  
Tel.: Selnau 27.87 ZÜRICH 2 Gotthardstrasse 62



**MAUERKASSEN**

**B. SCHNEIDER**  
UNION-KASSENFABRIK  
Zürich 1, Gessnerallee 36  
Verlangen Sie Prospekt No. 37

**ELEKTRO**  
REPARATUREN  
jeder Art, prompt & gewissenhaft  
**KAEGI & EGLI**  
ZÜRICH  
Telephon  
S. 10.54

### IMPRÄGNIERANSTALT UND SÄGEREI:



**SCHWEIZ-  
GESELLSCHAFT FÜR  
HOLZKONSERVIERUNG  
A.G  
ZOFINGEN**

**Bahnschwellen**  
für Industriegeleise.

**Holzpflaster**  
für Autogaragen, Werkstätten,  
Fabrikräume.

**Einfriedigungen**  
für Gärten und Fabrikareale  
mit 10-jähriger Garantie.

Imprägnierung mit Teeröl nach den  
Vorschriften der Schweiz. Bundesbahnen.

# BAUMANN, KOELLIKER & Co., A.-G., ZÜRICH 1

BAHNHOFSTRASSE - FÜSSLISTRASSE 4

Bronceinschriften

Grabmalbroncen

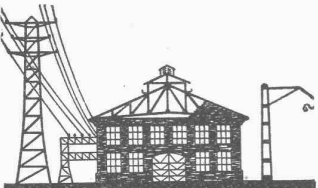
PROJEKTE  
BERECHNUNGEN



**EISEN  
KONSTRUKTION**  
KITTLÖSE  
GLASBEDACHUNGEN  
BAU- & KUNST-  
SCHLOSSERARBEITEN  
**GEBR. TUCHSCHMID  
FRAUENFELD**



Blechwaren-Fabrik  
& Apparatebau-Anstalt  
**Rich. Bertrams**  
Dogsenstr. 101 Basel Telefon. 1196



Eisen-Konstruktionen

**HARTMANN & CIE.**  
**BIEL - BIENNE**

Constructions métalliques

**PATENTE**  
Hans Stickelberger  
Ingenieur  
BASEL

**KITTLÖSE  
GLASDÄCHER**

System Zimmermann



**WALTHER & MÜLLER  
- BERN -**



**Minerva Zürich**  
Rasche u. Maturität  
gründl. svorber-  
gründl. reitung  
**Handelsdiplom**

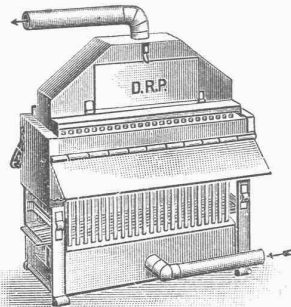
Inhaber und Direktoren: **A. Merk** und **Dr. Husmann.**

**Gesucht:  
Ingenieur od. Techniker**

für unser **Bahnversuchslokal** mit Erfahrung in Prüfung von Motoren und Apparaten für elektrische Traktion (Gleichstrom, Einphasenstrom, Drehstrom). Sprachkenntnisse erwünscht. Anfragen mit Angabe von Bildungsgang, Gehaltsansprüchen, Eintrittstermin an

**Direktion der Maschinenfabrik Oerlikon.**

**Hygienische Trockenheizung von Bauten.**



+ 26092

**Trocknung  
und Temperierung von  
Neubauten**

mit und ohne Bedienung

**Paul Appel**

Zürich Bern

Limmatstrasse 55 Länggasstrasse 26  
Tel. Seinau 66.54 Tel. Bollwerk 309

**Bau - Ausschreibung.**

Die **Wasserversorgung der Stadt Winterthur** eröffnet Konkurrenz über die Ausführung der nachbenannten Arbeiten für die

**Wasserleitung Linsental-Reservoir ob Seen.**

Grabarbeit für . . . ca. 2700 m, 400 mm Gussleitung

Verlegungsarbeit von ca. 2700 m, 400 mm "

Grabarbeit für . . . ca. 160 m, 300 mm "

Verlegungsarbeit von ca. 160 m, 300 mm "

Die Grundlagen für die Offertenstellung können vom 21. Februar ds. J. an auf dem unten angegebenen Bureau eingesehen und die Eingabeformulare daselbst bezogen werden.

Eingaben sind schriftlich und verschlossen mit der Aufschrift „Linsental“ bis **Dienstag, den 3. März ds. J.**, abends, an die unterzeichnete Verwaltung einzureichen.

Winterthur, den 20. Februar 1925.

Verwaltung der Wasserversorgung Winterthur  
Bureau Gasfabrik, Zürcherstrasse.

**BAU-INGENIEUR**

Diplom E. T. H., Ende der 30er, mit Erfahrung in allen Branchen des Tiefbaues, bisher in leitender Stellung bei grösserem Unternehmen das er mit Erfolg durchgeführt hat,

**sucht**

infolge Bauvollendung ähnliches

**Engagement mit verantwortlicher  
Stellung**

Zeugnisse und Referenzen stehen zur Verfügung.  
Offerten unter Chiffre Z. G. 561 befördert **Rudolf Mosse, Zürich.**

**Flottmann**  
Pressluftanlagen



**DEMAG**  
10468

Welt-Marke

**Elektro-Züge**  
500-5000kg Tragkraft  
Die besten Hebezeuge für  
alle Betriebe.  
Liefert ab Lager **Basel**

**G. Bäumlin, Luzern**  
Ingenieur, S. I. A.

**Bauführer**

absolut selbständig, vertraut mit allen vorkommenden Arbeiten und mehrjähriger Praxis im Wohnungs- und Fabrikbau

**sucht**

auf Ende März eventuell früher Stelle in Architekturbureau. Zeugnisse und Referenzen zu Diensten. Gefl. Anfragen unter Chiffre Z. S. 324 befördert **Rudolf Mosse, Zürich.**

**Stelle-Gesuch  
TECHNIKER**

m. abgeschlossener Hochschulbildung u. vieljähriger Bureau-praxis, perfekter Zeichner

**sucht Stelle,**

auf Ingenieur- oder Geometerbureau. Gefl. Offerten befördert unter Chiffre No. C. 3340 „Techniker“ das **Annoncen-Bureau Anton Löpfe, zum Pilgerhof, St. Gallen.**

Junger, tüchtiger

**Gipsermeister**

(Württemberg)

**sucht Stellung**

auf 1. oder 15. April als **Geschäftsführer** in grösserem od. kleiner. Betrieb in der Schweiz.

Offerten erbeten an **Georg Halder, Dürnau, O.-A. Göppingen (Württemberg).**

**Zu verkaufen**

**1 Theodolit**

(Syst. Kern, Aarau), ganz präzise, wie neu, z. Preise v. Fr. 450.-. Anfragen sind erbeten an **Fritz Weber, Stäfa.**

**Clichés**  
Tel. Hoff.  
3230  
**Bachmann & Co.**  
ZÜRICH Hirschengr. 74.

# Ausschreibung.

Die **Strassenbaugesellschaft Wynigen-Breitslohn-Hirsbrunnen** schreibt hiermit infolge Beendigung der Strassenbauarbeiten

**4 Rollwagen und ca. 300 m Schienen**  
(60 cm Spurweite)

**zum Verkaufe aus.**

Angebote hierfür sind zu richten an den Präsidenten Herrn **Andreas Jost**, Landwirt in **Hirsbrunnen zu Wynigen**, welcher auch die Sache verzeigt.

Die **Strassenbaugesellschaft.**

Grösseres **Möbelgeschäft in Zürich** sucht zu sofortigem Eintritt einen absolut branchekundigen

## Geschäftsführer

nicht unter 40 Jahren. — Reflektanten, welche solche Stellen nachweisbar schon mit Erfolg bekleidet haben (andere kommen nicht in Frage), wollen ausführliche Offerten unter Beilage der Photo einsenden unter Chiffre Z. S. 476 an **Rudolf Mosse, Zürich.**

## A vendre atelier

grosse mécanique générale occupant cinquante ouvriers à Lyon.

S'adresser à Monsieur **LOUIS BÉTHOUX**, 6, rue Bugeaud à Lyon.

## Dipl.-Architekt (E. T. H.)

vier Jahre Praxis in Paris, selbständig im Entwerfen, flotter Darsteller und Bauleiter **sucht Stellung** in Architekturbureau mit evt. finanzieller Beteiligung. Ia Zeugnisse und Referenzen. — Offerten unter Chiffre Z. H. 562 an **Rudolf Mosse, Zürich.**

## Zu verkaufen:

Ein gutgehendes

## Sägerei- u. Zimmereigeschäft

mit **Bauschreinerei** und Holzhandlung im Kt. Zürich. Nur Selbstreflektanten wollen sich melden. Offerten erbeten unter Chiffre Z. D. 558 an **Rudolf Mosse, Zürich.**

## Zu verkaufen:

In grösserer Ortschaft des Kt. Zürich ein gutgehendes

## Bau-Geschäft

Umstände halber **per sofort** zu verkaufen. Vermittler verboten. Offerten unter Chiffre Z. E. 559 befördert **Rudolf Mosse, Zürich.**

Zu verkaufen: Leistungsfähige

### Gipsplatten-

### Fabrikat. - Einrichtung

(für Bauunternehmer od. Gipser gut. Nebenverdienst). **Alb. Goetz, Unterseen** bei Interlaken.

## Bauführer

mit allen im Hochbau vorkommenden Arbeiten vertraut und grosse Arbeiten in Eisenbeton in Italien und Frankreich selbständig geleitet hat, **sucht auf Frühjahr Vertrauensstelle** bei grösserem Bauunternehmen. Offerten unter Chiffre Z. G. 371 befördert **Rudolf Mosse, Zürich.**

## O. Emch, Bern

Erlenweg **Telephon: Bollwerk 30.55**

**Bauunternehmung**

**Projektierturbureau**

**Tiefbau - Eisenbeton - Hochbau**

## Beteiligung.

Praktisch erfahrener u. künstlerisch befähigter **ARCHITEKT (Akademiker)** **sucht aktive Beteiligung** in einem guteingeführten, nachweisbar rentablen und seriösen Baugeschäft. Offerten unter Chiffre Zag. E. 6 an **Rudolf Mosse, Bern.**

Gesucht: Tüchtiger

## Bauzeichner

für interessante Arbeiten. Offerten mit Arbeitszeichnungen nur schriftlich an **Architekturbureau, Basel, Riehenstr. 192.**

# INGENIEUR

**für Wasserversorgungen und Wasserkraftanlagen**

mit langjähriger Ingenieur-, Acquisitions- und Verwaltungspraxis, repräsentationsfähig und mit tadellosen Umgangsformen, reise-, sprachen-, schrift- und geschäftsgewandt, sucht sich in

## Vertrauensstellung

zu verändern. Erstklassige Zeugnisse und Referenzen! Geil. Offerten erbeten unter Chiffre Z. S. 590 an **Rudolf Mosse, Zürich.**

## Patent-Verkauf od. Lizenz-Abgabe.

Der Inhaber des schweizerischen Patentes Nr. 71484 vom 2. März 1915, betreffend:

„**Werkzeugmaschine**“, wünscht das Patent zu verkaufen, in Lizenz zu geben oder anderweitige Vereinbarungen für die Fabrikation in der Schweiz einzugehen.

Anfragen befördert **H. Kirchofer** vormals Bourry-Séquin & Co., Ingenieur- u. Patentanwaltsbureau in Zürich 1, Löwenstr. 51.

## Lokomotiv-Schlacken

**liefert**

waggonweise fortlaufend

## A. Helfenberger

**Au (Rheintal).**

Telephon 151.

## INGÉNIEUR CIVIL

diplômé de l'Ecole d'Ingénieurs de Lausanne, au courant de la construction, **cherche place.** Adresser offres sous: U. 2214 L. **Publicitas Lausanne.**

Jüngerer

## Bautechniker

nach Brasilien **gesucht** zu schweizerischer Bauunternehmung.

Offerten an **Zürich 7, Naegeli-strasse 16.**

## Patent-Verkauf od. Lizenz-Abgabe.

Der Inhaber des schweizerischen Patentes No. 100022 vom 23. März 1922, betreffend:

„**Ventilsteuerung an Dampfmaschinen mit durch Schwingdaumen gesteuert. Ventilen**“,

wünscht das Patent zu verkaufen, in Lizenz zu geben oder anderweitige Vereinbarungen für die Fabrikation in der Schweiz einzugehen.

Anfragen befördert **H. Kirchofer** vormals Bourry-Séquin & Co., Ingenieur- u. Patentanwaltsbureau in Zürich 1, Löwenstr. 51.

Durchaus selbständiger

## ARCHITEKT

mit vorzügl. Referenzen, sucht Lebensposition in

### Baugeschäft

als Leiter eines **technischen od. künstler. Betriebes** oder als **Verbands-Sekretär.** Event. finanzielle Beteiligung. Offerten unter Chiffre Z. M. 566 an **Rudolf Mosse, Zürich.**

Dipl., tüchtiger

## Bautechniker

perfekt im Entwurf und Konstruktion **sucht Stellung** per sofort oder später. Geil. Offerten unter Chiffre Z. U. 591 an **Rudolf Mosse, Zürich.**

## Zu verkaufen:

Die noch gebrauchsfähige

## Eisenkonstruktion einer Strassenbrücke

von 9 m lichter Weite und 10 m Breite ist infolge Ersetzung durch eine breitere und stärkere Brücke verkäuflich. Auskunft erteilt das Tiefbauamt der Stadt Zürich.

## Ventilatoren-Konstrukteur

Erfahrene, erstklassige Kraft als Abteilungsingenieur für das Konstruktionsbureau einer Ventilatoren-Spezialfabrik **gesucht.** Bedingung: Kenntnisse und Erfahrungen aus dem Gebiete Lüftung, Trocknung, Staubabsaugung, pneumatische Transporte etc., Selbständigkeit und Initiative, französische und englische Sprache.

Angebote mit Photographie, Gehaltsansprüchen und Eintrittstermin erbeten unter Chiffre B. N. 5116 an **Rudolf Mosse, Basel.**



# Walo Bertschinger

ZÜRICH, Hafnerstrasse 7

Geleise-  
Anlage  
im Chantier



der Firma  
Adolf Saurer  
A.-G.,  
Arbon

Spezialfirma für:  
**Geleisebau**

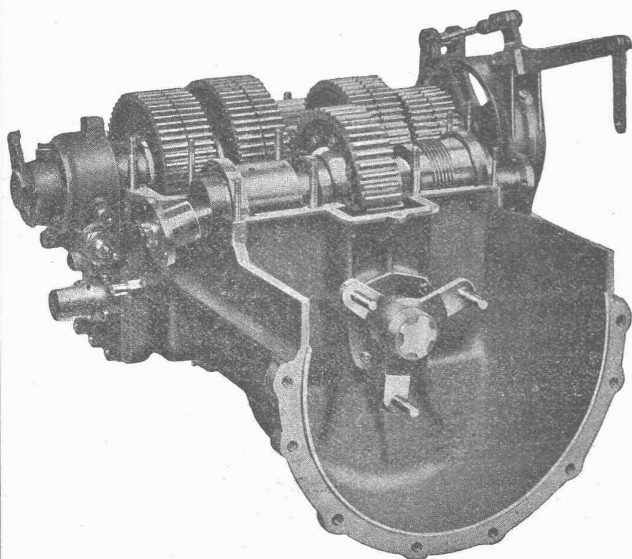
Ständiges grosses **Lager** in  
Normalbahn- und Fabrikgeleisen,  
Weichen und Drehscheiben,  
Geleiseneubau, Unterhalt, Reparaturen.

Geleisebau-Werkstatt.

**Abnormale Geleise-Anlagen**

## Schweizerische Lokomotiv- und Maschinenfabrik Winterthur

### **Oeldruck-Schaltgetriebe**



Lastwagen-Getriebe mit abgenommenem Getriebedeckel

SYSTEM S. L. M.

(In- und Auslands-Patente)

#### **Vorteile :**

- Wegfall der Schwungrad-Kupplung.
- Kein Verschieben v. Zahnrädern od. Klauen.
- Sanftes Anfahren und stossfreier Uebergang bei Geschwindigkeitswechsel.
- Denkbar einfachste Handhabung.
- Unbegrenzte Lebensdauer.
- Grösste Betriebssicherheit.
- Keine Unfälle, da Möglichkeit von beliebiger Vorwärtsgeschwindigkeit **direkt** auf Rückwärtsgang zu schalten.

**Man verlange Vorführung  
und Offerten.**