

Objektyp: **Advertising**

Zeitschrift: **Schweizerische Bauzeitung**

Band (Jahr): **85/86 (1925)**

Heft 12

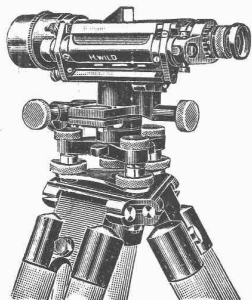
PDF erstellt am: **12.07.2024**

### **Nutzungsbedingungen**

Die ETH-Bibliothek ist Anbieterin der digitalisierten Zeitschriften. Sie besitzt keine Urheberrechte an den Inhalten der Zeitschriften. Die Rechte liegen in der Regel bei den Herausgebern. Die auf der Plattform e-periodica veröffentlichten Dokumente stehen für nicht-kommerzielle Zwecke in Lehre und Forschung sowie für die private Nutzung frei zur Verfügung. Einzelne Dateien oder Ausdrucke aus diesem Angebot können zusammen mit diesen Nutzungsbedingungen und den korrekten Herkunftsbezeichnungen weitergegeben werden. Das Veröffentlichen von Bildern in Print- und Online-Publikationen ist nur mit vorheriger Genehmigung der Rechteinhaber erlaubt. Die systematische Speicherung von Teilen des elektronischen Angebots auf anderen Servern bedarf ebenfalls des schriftlichen Einverständnisses der Rechteinhaber.

### **Haftungsausschluss**

Alle Angaben erfolgen ohne Gewähr für Vollständigkeit oder Richtigkeit. Es wird keine Haftung übernommen für Schäden durch die Verwendung von Informationen aus diesem Online-Angebot oder durch das Fehlen von Informationen. Dies gilt auch für Inhalte Dritter, die über dieses Angebot zugänglich sind.



# Nivellierinstrument Universal-Theodolit **WILD**

Beste Instrumente für rasches, sicheres Arbeiten  
stark gebaut - kleines Gewicht

**Nivellierlatten, Bandmasse, Winkelprismen,  
Lupen, Reisszeuge, Planimeter, Pantographen**

**Verkaufs - Aktiengesellschaft H. WILD - Heerbrugg**

(Telephon 95)

**ELEKTRISCHE UNTERNEHMUNGEN**

**O. BÜRGI & C<sup>IE</sup>**

**Zürich 1 \* Lausanne**

**Spezial-Geschäft für Freileitungsbauten jeder Art**

**KABEL-MONTAGEN**

auf Grossleitungen nach patentiertem mechanischem Verfahren  
- - Keine äussere Beschädigung mehr der Kabel - -

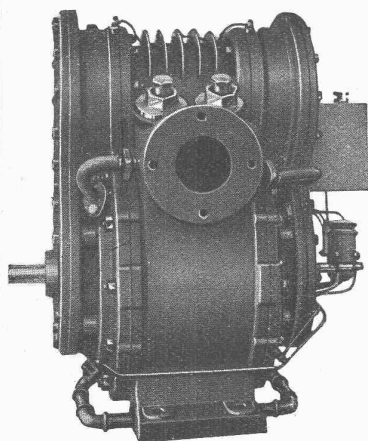


**Asphalt-Arbeiten  
Wasserdichte Abdeckungen**

**HEINRICH BRÄNDLI, HORGEN**

**Asphalt-, Dachpappen- und Holzzement-Fabrik**

## **KOMPRESSOREN A.-G. INTERLAKEN**



Wassergekühlte Type KW II  
1,4 ÷ 2,3 m<sup>3</sup>/mint.

**KOMPRESSOREN** für Bahnen und Pressluft-  
anlagen

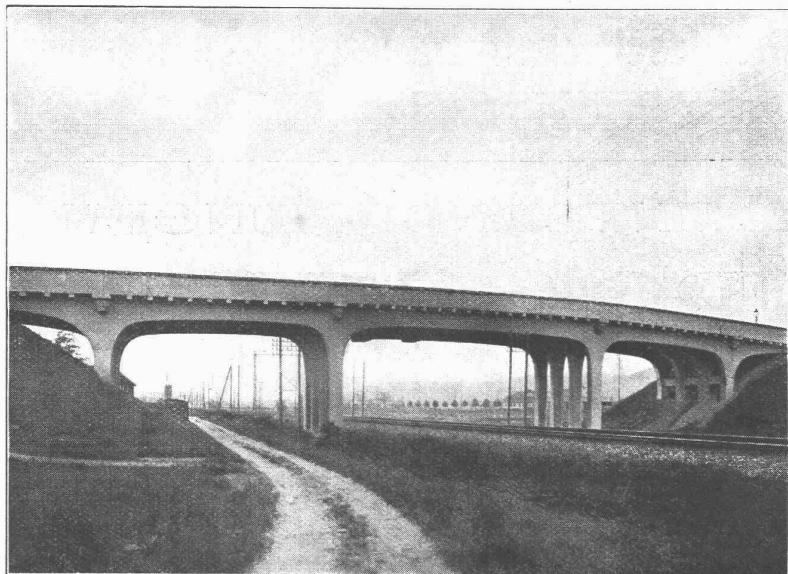
**GEBLÄSE**

**VAKUUMPUMPEN**

für alle Zwecke

# Asphalt-Emulsion A.-G. Zürich Hafnerstrasse 7

## Unternehmung für Asphaltarbeiten



**Mammutabdichtungen** für Brücken,  
Tunnels, Dächer, Terrassen, Fundamente,  
Asphalt-Emulsion- und Eweol-Isolieranstriche,  
Porolith-Mörtelzusatz,  
Gussasphalt-Beläge.

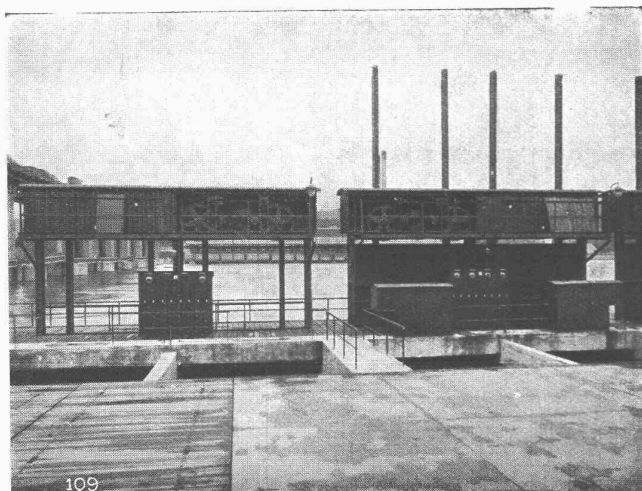
Strassenüberführung beim Gaswerk Schlieren (54 m lang)  
Bauleitung: S. B. B., Kreis III | Abdeckung mit „Mammut“ . . . . . 300 m  
Unternehmung: Baur & Co., A.-G., Zürich | Ausgeführt durch Asphalt-Emulsion A.-G.

## Gesellschaft der L. von Roll'schen Eisenwerke, Gerlafingen

Gegründet 1823 Gegründet 1823

### Werk „Giesserei Bern“ in Bern

#### Konstruktionswerkstätten, Eisengiesserei



Windwerke und Turbineneinlaufschützen des Kraftwerkes Augst am Rhein.

## Schützenanlagen

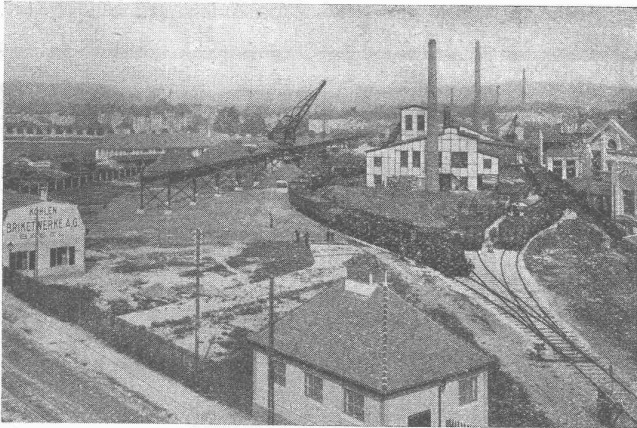
- Eisenbahnmaterial
- Hebezeuge
- Wehreinrichtungen
- Zahnradbahnmaterial
- Standseilbahnen
- Allgem. Maschinenbau



Telegramme: Giesserei Bern  
Telephon: Bollwerk 1066

# Walo Bertschinger

ZÜRICH, Hafnerstrasse 7



Geleise-Anlage der Kohlen- und Brikettwerke A.-G., Basel

Spezialfirma für:

## Geleisebau

Ständiges grosses Lager in  
Normalbahn- und Fabrikgeleisen,  
Weichen und Drehscheiben,  
Geleiseneubau, Unterhalt, Repara-  
turen.

Geleisebau-Werkstatt.

**Abnormale Geleise-Anlagen**

## KASP. WINKLER & CO.

FABRIKAT. CHEM.-TECHN. PRODUKTE F. HOCH-, TIEF- U. INDUSTRIEBAUTEN

### ALTSTETTEN-ZÜRICH

TELEPHON: UTO 50.04 ~ ~ ~ TELEGRAMME: «SIKA ZÜRICH»

#### Hôtel „Jungfrauoch“ Bernern-Oberland, 3460 m ü. M.

##### Pellafort (Igol 1)

dauernd elastische,  
dichtende, Weffer-,  
Dämpfe-, Säuren-  
und aller Art Rea-  
genzienbeständige  
Anstrichmasse auf  
Mauer- und Beton-  
werk, Puß etc., zum  
Abdichten von Ter-  
rassen, Dächern etc.  
Widersteht 15 Atm.  
Wasserdruck.

##### Saurier- Belagmasse

für dickere Beläge  
auf Brücken-, Unter-  
u. Ueberführungen  
mit den gleichen  
Eigenschaften, mit  
enormem Wasser-  
druck-Widerstand.  
Zu vieler Art Kif-  
fungen geeignet.



Gletscherwasser während des Druckes mit «SIKA»  
gedichtet und mit «Anifrost» betoniert

##### Purigo

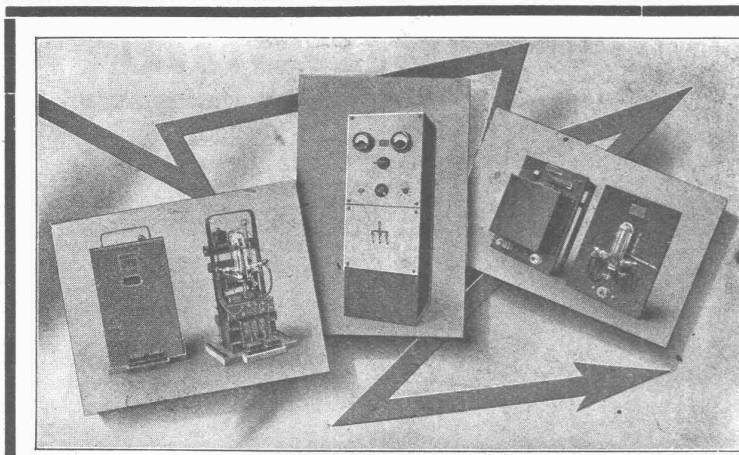
Zur Reinigung, Här-  
tung und Konser-  
vierung von aller  
Art Puß, Haussteinen;  
zur Staubreinma-  
chung von Zement-  
böden mittels Här-  
tung.

##### Con- servado 1

farblose u. farbige  
Imprägnierungen  
zur Dichtung und  
Konservierung von  
Puß, neuen oder  
verwitterten Natur-,  
Kunst- und Hau-  
steinen, sowie wef-  
ferfesten Anstriche.

### Submissions-Anzeiger

Termin	Auskunftstelle	Ort	Gegenstand
24. März	Gemeindebauamt	Küsnacht (Zch.)	Ausführung der Wiesenstrasse mit Trottoiranlage und Kanalisation
25. "	Verw.-Geb. S. B. B., Z. 76	Lausanne	Bauarbeiten für die Erweiterung des Unterwerks Puidoux-Chexbres
25. "	Brückenbaubureau S. B. B.	Zürich	Brückenverstärkungen Oerlikon-Winterthur und Perrondächer in Oerlikon
25. "	A. Kuhn, Arch.	Arbon (Thurg.)	Sämtliche Bauarbeiten zum Einfamilienhaus E. Schlatter in Uttwil
26. "	Kantons-Ingenieur	Basel	Erstellung der Strasse im Langen Loch samt Dohle, in Basel
26. "	"	"	Erstellung des oberen Batterieweges u. d. Madlen- u. Sissacherstr. in Basel
26. "	Gemeindeschreiberei	Langnau (Bern)	Fassung und Ableitung der Grabenbachquellen
28. "	H. Weideli & E. Guler	Kreuzlingen	Bau einer Getreidesiloanlage in armiertem Beton in Bottighofen
31. "	Kreistelegraph. - Direkt. IV	Zürich	Erd-, Maurer- u. Legungsarbeiten f. das Fernkabel Zürich-Meilen-Rapperswil
31. "	Kant. Vermessungsbureau	Chur	Event. Ausführung d. Triangulation IV. Ordg. d. Sekt. Schuls u. Domleschg
31. "	Bahningenieur	Delsberg	Verlängerung des Ueberholungsgeleises auf der Station Roches (Jura)
4. April	Hochbaubureau S. B. B.	Bern	Maurerarbeiten zum Maschinenhaus des Kraftwerks Vernayaz
5. "	Gemeindekanzlei	Schöffland (Aarg.)	Innere und äussere Arbeiten zur Schlossrenovation Schöffland
6. "	Gebr. Pfister, Arch.	Zürich	Sämtliche Aussenarbeiten zum Neubau des Aufnahmegebäudes Zürich-Enge



## Quecksilberdampf-Gleichrichter

Höchste Wirtschaftlichkeit  
 Kleinster Raumbedarf  
 Geringste Wartung  
 Kurze Lieferfrist  
 Niedrige Preise  
 Leistungen bis 50 KW 600 Volt

Erste staatliche und industrielle Referenzen  
 Mustermesse Basel 1925, Halle III, Stände 712 und 714

**Dr. Ing. B. Schäfer, Baden (Aargau)**



## Stahldrahtnetze

(SCHWEIZER-FABRIKAT)

Konstruktion und Ausführung gesetzlich geschützt  
**in Rollen und Tafeln**

Rationelle und billige Armierung im Betonbau  
 für Hochbau, Tiefbau, Strassenbau, Brückenbau etc.

**J. LOUIS MÜLLER, LUZERN**

(Telephon 4.22)

Für wetterfeste

## FARBIGE FASSADEN

eignen sich nur die seit Jahrzehnten bewährten

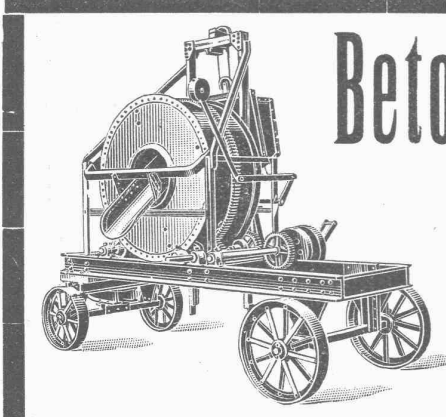
## KEIM'schen MINERAL-FARBEN

Prospekte und Auskunft durch das Generaldepôt für die Schweiz:

**CHR. SCHMIDT**

Zürich, Hafnerstr. 47

Telephon: Selnau 39.16



## Beton-Mischmaschinen

in

**Kauf und Miete**

von 40 bis 50, 80 bis 100, 200 m³ Tagesleistung  
 mit oder ohne Materialaufzug, mit oder ohne  
 kombinierte Bauwinde,  
 zu **günstigen Fabrikpreisen.**

**Brun & Co., Maschinenfabrik  
 Nebikon (Luzern)**

# Pressluftwerkzeuge „Atlas“

Ersatzteile stets am Lager

## NOTZ & Co., BIEL

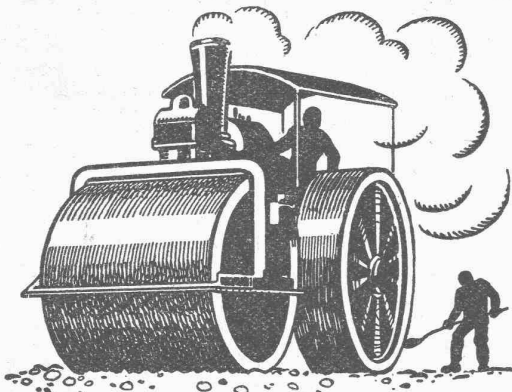
# KORK

PLATTEN  
SCHALEN  
SCHROT

GEGEN: KÄLTE  
WÄRME  
SCHALL

## KORKSTEINWERKE A.-G. KÄPFNACH-HORGEN

### Kleinsteinpflasterungen



**SCHWEIZ. STRASSENBAU-  
UNTERNEHMUNG A.G.**

**BERN**

LAUPENSTR. 8

TEL.: BOLLWERK 34.33

**ZÜRICH**

STEINWIESSTR. 40

TEL.: H. 4381

**LAUSANNE**

PETIT-CHÈNE. 2.2.

TEL.: 2.0.28

### BETRIEBS-INGENIEUR

mit mehrjähriger Praxis und Erfahrung für die Fabrikation von **Hochspannungsapparaten und Schalttafeln** als selbständiger Betriebsleiter, von grösserem elektrischen Unternehmen im Elsass gesucht. — Offerten mit Referenzen, Curriculum vitae und Lohnansprüchen an

Baumgarten & Cie., S. A., Arsenal, Strasbourg (Bas-Rhin).

### Das Ingenieur-Bureau von Dr. ing. Bertschinger

bestehend aus Mobilien, Utensilien, Messinstrumenten, Fachliteratur, Akten und Pläne, z. T. noch fortzusetzender Geschäfte

**ist ganz oder einzeln zu verkaufen.**

Die Räume können event. in Miete genommen werden. Besichtigungen und Auskünfte während der üblichen Bureauzeit.

**Privatdozent**

## Dr. ing. Ernst Suter

Ingenieurbureau  
für Konstruktionen aus

# Eisenbeton

Eisen und Holz  
im Hoch- und Tiefbau

**Baden b. Zürich**

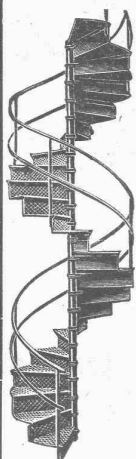
Mannsbergweg 1

Telephon 656

**Basel**

Thiersteinallee 15

Telephon S. 47.09



## Gebr. Demuth

Telephon 170 **Baden** Telephon 170

Fabrik für

**Moderne Blechbearbeitung  
Patent. gepresste Treppen  
Bauschlosserei**

**Eisenkonstruktionen  
Patentierete Kessel**

II. Abteilung

**Sanitäre Einrichtungen  
Elektrische Boyler und  
Zentralheizungen**

## BAUMANN, KOELLIKER & Co., A.-G., ZÜRICH 1

BAHNHOFSTRASSE - FÜSSLISTRASSE 4

Installationen für Verwendung elektrischen Stromes jeder Art

# Joh. Müller Centralheizungen als Spezialität

Rüti (Zch.), Teleph. 30 Zürich 1, Bellevue, Teleph. Hottingen 324 Chur, Teleph. 160



**DE MAG**  
10468

Welt-Markte

**Elektro-Züge**  
500-5000kg Tragkraft  
Die besten Hebezeuge für alle Betriebe.  
Liefert ab Lager **Basel**  
**G. Bäumlin, Luzern**  
Ingenieur, S. I. A.



**FRIES-KÜNG**  
TELEFON N. 2494 SEEFELDSTRASSE 149  
**ZÜRICH**

Elektro-mechanische Werkstätte  
Aufzugbau- und Transmissions-Anlagen für jeden Betrieb.  
Sämtliche Reparaturen von Maschinen, Apparaten u. Motoren.

**Tiefbau - Techniker**  
mit Diplom, 22 Jahre alt, einige Zeit in einer grossen Wiener Eisenbetonfirma tätig, **sucht Stelle** zur Ausbildung. Gehalt Nebensache. Ginge auch zu Geometer. Offert. unt. O. F. 726 St. an Orell Füssli-Annoncen, St. Gallen.



**EISEN KONSTRUKTION**  
KITTLOSE GLASBEDACHUNGEN  
BAU- & KUNST-SCHLOSSERARBEITEN  
**GEBR. TUCHSCHMID FRAUENFELD**

## Konkurrenz - Ausschreibung.

Die General-Direktion der S. B. B. eröffnet Konkurrenz über nachfolgende Rohbauarbeiten für den Neubau des Aufnahme-Gebäudes im Bahnhof Zürich-Enge:

1. Erd-, Maurer-, Verputz-, Versetz- u. Kanalisationsarbeiten;
2. Eisenbetonarbeiten;
3. Steinhauerarbeiten in Granit;
4. Steinhauerarbeiten in Kunststein;
5. Schlosserarbeiten;
6. Gusseiserne Ablaufleitungen.

Pläne und Uebnahmebedingungen liegen zur Einsicht auf im Bureau No. 2 der Bauleitung, **Gebrüder Pfister**, Architekten B. S. A., Bäregasse 13, Zürich 1, vom 16. März 1925 an, je nachmittags, wo auch die Angebotformulare bezogen werden können. Die Planunterlagen werden auf Wunsch zum Selbstkostenpreis abgegeben. Eine Zurücknahme der Pläne findet nicht statt.

Angebote mit der Aufschrift: „Aufnahmegebäude Zürich-Enge, Erd-, Maurer- usw. -Arbeiten“, sind der **Kreisdirektion III der S. B. B. in Zürich bis 6. April 1925** verschlossen einzureichen. Sie bleiben bis 1. Juni 1925 verbindlich.

Die Oeffnung der eingegangenen Offerten erfolgt Mittwoch, den 8. April 1925, 15 Uhr, im Sitzungszimmer der Kreisdirektion III (No. 37, Ostflügel des Bahnhofgebäudes Zürich).

## Flottmann

Pressluftanlagen

## Kollektiv - Nutzholz - Angebot.

Der Sturm vom 15. Februar a. c. hat im Obertoggenburg bedeutende Waldbestände teilweise oder gänzlich zu Boden geworfen, die nun zur sofortigen Nutzung gelangen müssen. — **Davon ist der grösste Teil wertvolles, feinjähriges Bergfichtenholz**, das grossenteils samt den Wurzeln geworfen, also nicht gebrochen wurde.

Im Auftrage der Waldbesitzer rufen wir diese Zwangsnutzungen heute schon zum Verkaufe aus und ersuchen sämtliche Holzkonsumenten, die solche Sortimenten verwerten oder vermitteln, uns Angebote einzureichen.

Es kann sowohl der Verkauf ganzer Partien von kleinerem oder grösserem Umfang, **so wie es liegt**, mit Aufarbeitung durch die Käufer und Bezahlung an den Waldbesitzer auf Nachmass, als auch die Aufarbeitung durch die Waldbesitzer mit Ablängung nach den Wünschen des Käufers in Frage kommen. — Durch die Ermöglichung eines Einflusses der Käufer auf die Ablängung hoffen wir den Interessen der Holzkonsumenten weitgehend entgegenzukommen.

**Auch Reflektanten grösserer Mengen Nadelbrennholz belieben sich zu melden.** — Anfragen beantwortet und Angebote vermittelt **Das Bezirksforstamt Toggenburg in Nesslau.**

## Gesucht: Ein

## Mechaniker - Techniker

mit vollständiger Lehrzeit als Mechaniker. Abgeschlossene Technikumusbildung erwünscht, für eine grössere Textilfabrik als verantwortlicher Leiter von Reparaturwerkstätte, Maschinenunterhalt, Dampf-, Wasser-, elektrischen und sonstigen Betriebseinrichtungen. Verlangt wird vollständige Beherrschung der italienischen Sprache. Alter ca. Mitte 30, Schweizerbürger.

Offerten mit Zeugnisabschriften, Lebenslauf, Referenzenangabe, persönliche Verhältnisse, Eintrittstermin und Gehaltsforderung sowie Bild. Schriftliche Offerten unter Chiffre Z. P. 664 befördert **Rudolf Mosse, Zürich.**



**KITTLOSE GLASDÄCHER**  
System Zimmermann  
**WALTHER & MÜLLER**  
BERN

## Patent-Verkauf od. Lizenz-Abgabe.

Die Inhaberin des schweizerischen Patentes No. 98992 vom 15. Februar 1922, betreffend:

„**Verfahren und Einrichtung zur Herstellung einer Schicht aus breiartigen Materialien**“ wünscht das Patent zu verkaufen, in Lizenz zu geben oder anderweitige Vereinbarungen für die Fabrikation in der Schweiz einzugehen.

Anfragen befördert **H. Kirchofer** vormals Bourry-Séquin & Co., Ingenieur- u. Patentanwaltsbureau in **Zürich 1, Löwenstr. 51.**

On demande pour un atelier en France, un **Technicien - dessinateur** expert en matériel de broyage et de manutention, et parlant français. — Adresser offres **Case Stand 107, Genève.**

## Patent-Verkauf od. Lizenz-Abgabe.

Der Inhaber der schweizerischen Patente Nr. 69370 vom 27. Februar 1914 und No. 69802 vom 20. Februar 1914, betreffend:

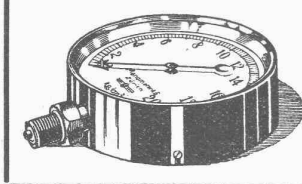
„**Maschine zum Schneiden von Radzähnen**“, wünscht die Patente zu verkaufen, in Lizenz zu geben oder anderweitige Vereinbarungen für die Fabrikation in der Schweiz einzugehen.

Anfragen befördert **H. Kirchofer** vormals Bourry-Séquin & Co., Ingenieur- u. Patentanwaltsbureau in **Zürich 1, Löwenstr. 51.**

Aelterer erfahr. **Bauzeichner** sucht Stelle. Besch. Ansprüche. Anfrag. unt. Chiff. Z. K. 774 bef. **Rudolf Mosse, Zürich.**

## Eisenbeton - Statiker

mit Kenntnis der Berechnung stat. best. u. unbest. Konstruktionen **sucht** Anfangsstellung. Offerten unter Chiffre Z. D. 749 beförd. **Rudolf Mosse, Zürich.**



## Manometer A.-G., Zürich, Armaturen - Fabrik

(vormals Schäffer & Budenberg, Filiale Seebach, ständige Fabrikation seit 1886)

**Manometer, Thermometer, Ventile, Hähne, Schieber** in jeder Ausführung und für alle Zwecke. **Injektoren, Anwärmeapparate, Pumpen, Kondensstöpfe, Reduzierventile, Wasserstände, Sicherheitsapparate, Gläser, Elektrische Temperaturmesser und Druckmesser mit elektrischem Kontakt.** Kontroll- u. Prüfapparate, Dampfmesser.

# Drahtseile

für alle Zwecke liefert  
**Drahtseilfabrik Seiler-Fatzer**  
 Romanshorn Tel. 30



Inhaber und Direktoren: **A. Merk** und **Dr. Husmann**.

## Dipl.-Architekt (E. T. H.)

vier Jahre Praxis in Paris, selbständig im Entwerfen, flotter Darsteller und Bauleiter **sucht Stellung** in Architekturbureau mit evtl. finanzieller Beteiligung. 1a Zeugnisse und Referenzen. — Offerten unter Chiffre Z. H. 562 an **Rudolf Mosse, Zürich**.

## Sandstrahlgebläse

wenig gebraucht

zu verkaufen oder zu tauschen

gesucht gegen ein kleineres. — Offerten unter Chiffre Z. N. 777 befördert **Rudolf Mosse, Zürich**.

## Zu mieten gesucht:

(event. Kauf) ca. 100 m gebrauchte oder neue

**Blechrohre mit Flanschen, 300 mm I. W.**

in beliebigen Längen. — Offerten an

**Elektrizitätswerk Basel.**

## Zu verkaufen: 180 m Rollbahn-Geleise

Spurweite auf 50 oder 60 cm verstellbar, sowie

**4 Rollwagen u. 1 Drehscheibe.**

Burggemeinde BRÜGG b. Biel.

Besonderer Umstände halber ist eine Anzahl neuer, ganz moderner

## Glüh- und Härteöfen

mit Koks- oder Oelfeuerung **billig abzugeben.**

Glühraum-Abmessungen von: 500 × 300 × 200 mm bis

700 × 500 × 300 mm.

Ingenieur **A. FARNER, Künnacht-Zürich.**  
 Rosenstrasse 18.

## Kunststeine

pa. Ausführung, frco. Baustelle geliefert

offerieren:

**Stüdeli & Co., Solothurn-West**

TELEPHON 119

**JAK. MEYER**

S. I. A.

DIPL. INGENIEUR &  
 GRUNDBUCHGEOMETER

TEL. 6

ADLISWIL ZCH.



## Patent-Verkauf od. Lizenz-Abgabe.

Die Inhaber der schweizerischen Patente Nr. 63251 vom 11. Juli 1912, betreffend:

„Fahrzeug mit abnehmbaren Rädern“,

No. 90126 v. 5. Febr. 1920, betr.: „Verfahren und Apparat zum Messen und Sortieren von Gegenständen“,

No. 90039 v. 21. Febr. 1920, betr.: „Uebersetzungsgetriebe für Motorfahrzeuge u. dergl.“,

No. 97774 v. 31. Mai 1921, betr.: „Umlauf - Triebverbindung zwischen einem äusseren und einem innern Gliede“,

wünschen die Patente zu verkaufen, in Lizenz zu geben oder anderweitige Vereinbarungen für die Fabrikation in der Schweiz einzugehen.

Anfragen befördert **H. Kirchofer** vormals Bourry-Séquin & Co., Ingenieur- u. Patentanwaltsbureau in Zürich 1, Löwenstr. 51.



## Gesucht: Ingenieur-Loosbauführer

(event. Techniker)

für Stollenbauten einer Wasserkraftanlage im Gebirge, mit mehrjähriger Erfahrung vorzugsweise bei Unternehmung. Eintritt sofort oder nach Vereinbarung. — Offerten mit Angabe der ungefähren Gehaltsansprüche, Zeugniskopien und der bisherigen Tätigkeit unter Chiffre Z. B. 862 befördert **Rudolf Mosse, Zürich**.

## Gesucht tüchtiger, selbständiger

## Architekt

erfahren in allen Arbeiten, auf Bureau und Bau, künstlerisch befähigt. — Offerten mit Gehaltsansprüchen und Zeugnissen, sowie Skizzen, unt. Chiff. Z. L. 852 an **Rudolf Mosse, Zürich**.

## ARCHITEKT

mit prima Referenzen, flotter Entwerfer und Darsteller, ist Gelegenheit geboten, sich in kleinem, gut eingeführten Architekturbureau in Bern mit einer Einlage

**zu verassocieren.**

Detail. Offerten mit Angabe des Beteil.-Betrages u. Eintrittsdatum unter Chiffre Zag. E. 10 an **Rudolf Mosse, Bern**.

## Gesucht ARCHITEKT

selbständig arbeitend und künstlerisch befähigt, zu baldigem Eintritt. — Offerten unter Chiffre Z. H. 830 befördert

**Rudolf Mosse, Zürich.**

**Zu verkaufen:**  
solange Vorrat reicht:

**Neue Ketten,**

etwas angerostet, in allen möglichen Dimensionen werden zum Preise von Fr. —.50 bis —.70 per kg je nach Auswahl und Quantum gegen Kassa abgegeben. — Angabe der Gliedbreite, -länge und -durchmesser genügen zur Ausführung der Bestellung.

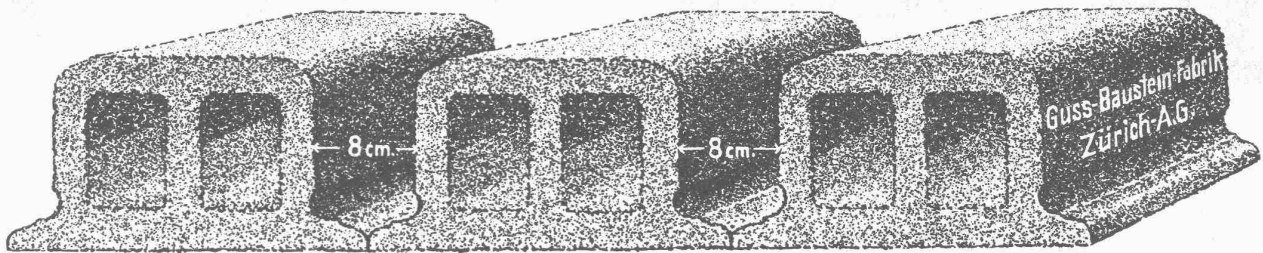
**Neue Drahtstiften,** in verschiedenen Grössen à Fr. —.40 per kg.

**Bindedraht,** von 2 bis 5 mm Stärke in Ringen von 20 b. 60 kg à Fr. —.25 p. kg.

**Daetwyler & Co., Zofingen.**



# Deckensteine PHÖNIX (Eingetr. Marke)



## ***Wasserabdichtung***

*bei Talsperren und anderen  
Wasserbauten*

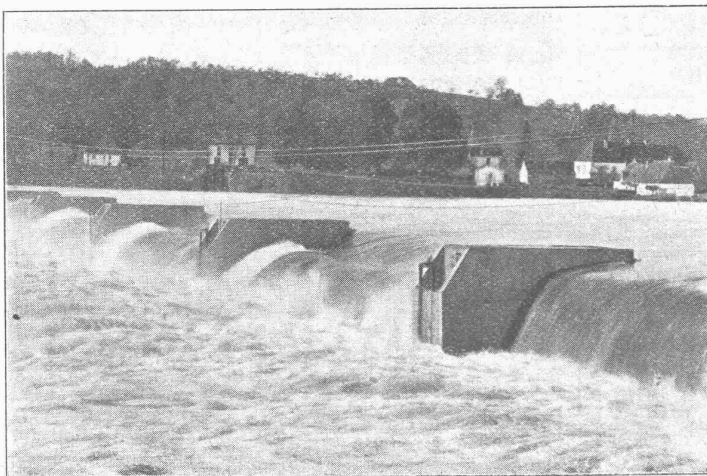
*Spezialverfahren mit Zementinjektionen in Bohrlöcher unter hohem Druck*

***Svenska Diamantbergborrnings Aktiebolaget  
Stockholm 16, Schweden***

## **Selbstfätiger Hochwasserschutz**

bei Wehranlagen und Talsperren. Selbstfätige Wasserspiegel-  
und Abflussregulierung an bestehenden und Neuanlagen.

**Selbstfätige und von Hand bedienbare Wehrkonstruktionen.**



Ausgeführt und im Bau über  
2800 Meter Wehrbreite für  
zirka 28 000 m<sup>3</sup>/sek Regulier-  
fähigkeit.

Illustrierter Katalog, Projekte  
und Kostenanschläge.

**Stauwerke A.-G., Walchestraße Nr. 17, Zürich 1**