

**Zeitschrift:** Schweizerische Bauzeitung  
**Herausgeber:** Verlags-AG der akademischen technischen Vereine  
**Band:** 85/86 (1925)  
**Heft:** 19

## Werbung

### Nutzungsbedingungen

Die ETH-Bibliothek ist die Anbieterin der digitalisierten Zeitschriften. Sie besitzt keine Urheberrechte an den Zeitschriften und ist nicht verantwortlich für deren Inhalte. Die Rechte liegen in der Regel bei den Herausgebern beziehungsweise den externen Rechteinhabern. [Siehe Rechtliche Hinweise.](#)

### Conditions d'utilisation

L'ETH Library est le fournisseur des revues numérisées. Elle ne détient aucun droit d'auteur sur les revues et n'est pas responsable de leur contenu. En règle générale, les droits sont détenus par les éditeurs ou les détenteurs de droits externes. [Voir Informations légales.](#)

### Terms of use

The ETH Library is the provider of the digitised journals. It does not own any copyrights to the journals and is not responsible for their content. The rights usually lie with the publishers or the external rights holders. [See Legal notice.](#)

**Download PDF:** 26.11.2024

**ETH-Bibliothek Zürich, E-Periodica, <https://www.e-periodica.ch>**

# Schweizerische Bauzeitung

WOCHENSCHRIFT

FÜR BAU-, VERKEHRS- UND MASCHINENTECHNIK

GRÜNDER ING. A. WALDNER, HERAUSGEBER ING. CARL JEGHER, ZÜRICH

Verlag: A. & C. Jegher, Zürich — Kommissionsverlag: Rascher & Cie., Zürich und Leipzig

ORGAN

Abonnementspreis:

Schweiz 40 Fr. jährlich  
Ausland 50 Fr. jährlich

Für Vereinsmitglieder:

Schweiz 32 Fr. jährlich  
Ausland 40 Fr. jährlich  
sofern beim Herausgeber  
abonniert wird

DES SCHWEIZ. ING.- & ARCHITEKTEN-VEREINS & DER GESELLSCHAFT EHEM. STUDIERENDER DER EIDG. TECHN. HOCHSCHULE.

Insertionspreis:

4-gespalt. Colonelzeile od.  
deren Raum . 50 Cts.  
Haupttitelseite: 80 Cts.  
Alleinige Inseraten-An-  
nahme: Rudolf Mosse,  
Annoncen-Expedition,  
Zürich, Basel und deren  
Filialen und Agenturen

## Zentralheizungen

WARMWASSERBEREITUNGEN - VENTILATIONSANLAGEN - LUFTHEIZUNGEN  
WARMETECHNISCHE ANLAGEN

Zürich 4

**Heinrich Lier, Ingenieur** Badenerstr. 440

Nachfolger von Emil Knüsli, Ing.

## PERSONEN- & WAREN-AUFZÜGE

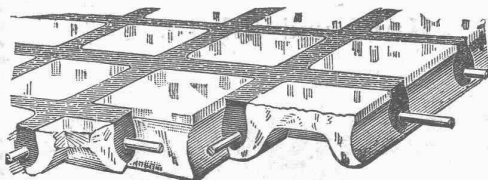
nach  
bewährtem  
System

für jede Leistung und Betriebsart

Schweiz. Wagonsfabrik Schlieren A. G., Schlieren-Zürich

Telephon: Selnau 11.15  
Telegr.: Wagonsfabrik Schlieren

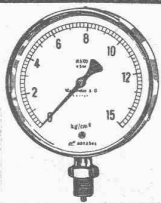
## Begehbare Oberlichter für Dächer, Terrassen und Trottoirs aus Koppler-Glasbeton



Man hüte sich vor Nachahmungen

## Befahrbare Oberlichter aus Luxfer-Prismen in Gussrahmen

Rob. LOOSER & Cie., Badenerstr. 41, Tel. S. 72.95, Zürich 4



## Manometer A.-G., Zürich, Armaturen-Fabrik

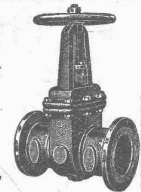
(vormals Schäffer & Budenberg, Filiale Seebach, ständige Fabrikation seit 1896)

Manometer, Thermometer, Dynamometer

mit und ohne Registrierung, für jeden Zweck, bewährteste Konstruktionen, genau und zuverlässig.

Dampfventile, Hähne aller Art, Wasserstände, Schutzgläser,

Pumpen, Injektoren, Elevatoren, Kondensstöpfe u. s. w.

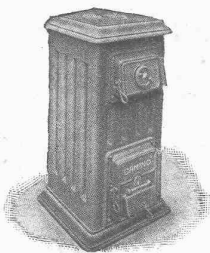


## Strebelwerk Zürich

Rämistrasse 5

Telephon: Hottingen 49.33

## CAMINO der beste Heiz-Kessel für Etagen-Heizungen



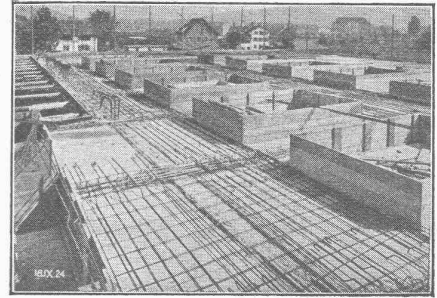
Aus dem Zeugnis einer Heizungsfirma: . . . „Ich bin überzeugt, dass der Camino-Kessel etwas ganz Hervorragendes auf diesem Gebiete darstellt“.

# Terner & Chopard, Ingenieurbureau, Zürich



Bahnhofstrasse 72

Telephon: Selnau 83.25  
Telegramme: Terucho

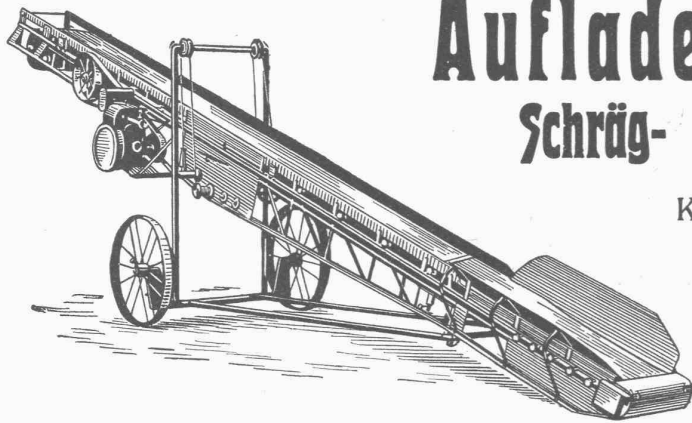


**Armierter Beton  
im  
Hoch- u. Tiefbau**

**Fundationen, Brücken- und Wasserbauten, Reservoirs und Siloanlagen  
Pfahlfundierungen und Massivdecken nach eigenen Systemen**

**Bauleitungen, statische Berechnungen, Expertisen**

**SPEZIALITÄTEN: Industriebauten und Hetzerkonstruktionen**



## Auflader und Entlader Schräg- und Horizontal-Transporte

Komplette Verlade-, Transport- und  
Sortieranlagen

**Steinbrecher  
Kauf und Miete.**

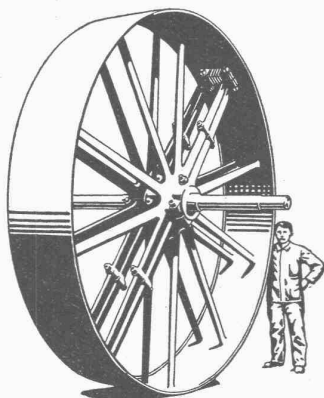
**U. Ammann**

**Maschinenfabrik  
A.-G.**

**Langenthal**



GESELLSCHAFT DER LUDW. VON ROLL'SCHEN EISENWERKE  
· FILIALE: EISENWERK CLUS KT. SOLOTHURN ·



Riemenscheiben

## TRANSMISSIONEN

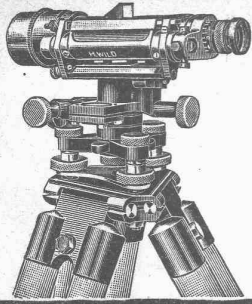
in moderner Ausführung, mit Ringschmierlagern oder Kugellagern.  
Komplette Anlagen für alle Industriezweige.

**Benn's Patent-Reibungskupplungen.  
Elektromagnetische Reibungskupplungen.**  
Patentiert in der Schweiz und im Auslande.

**Patent-LENIX-Getriebe**

**FILIALE: GIESSEREI OLTEN**

**Rohguss zu Riemenscheiben und Zahnrädern  
jeder Grösse und Konstruktion.**

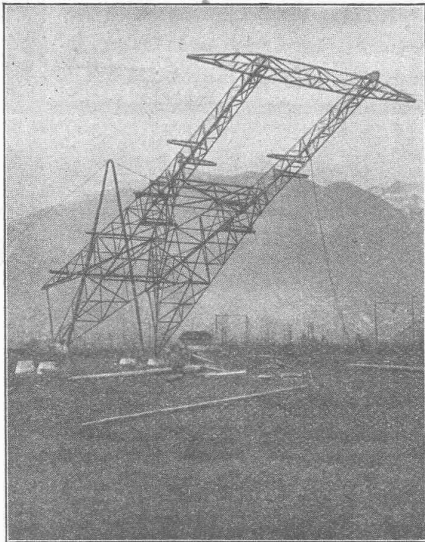


# Nivellierinstrument Universal-Theodolit **WILD**

Beste Instrumente für rasches, sicheres Arbeiten  
stark gebaut - kleines Gewicht

**Nivellierlatten, Bandmasse, Winkelprismen,  
Lupen, Reisszeuge, Planimeter, Pantographen**

**Verkaufs - Aktiengesellschaft H. WILD - Heerbrugg**  
(Telephon 95)



# Aug. Schneider & C<sup>ie</sup> Bern

**Elektro-Hoch- und Tiefbau-  
Unternehmung**

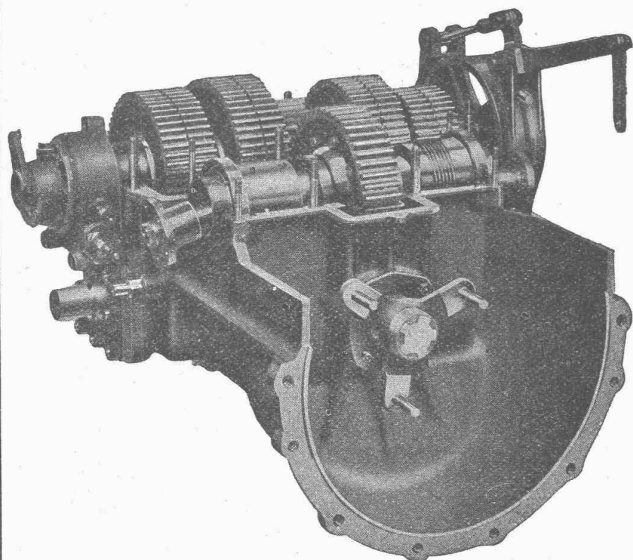
Bau elektr. Hoch- und Niederspannungs-  
Freileitungen — We. tspannsystem

Kontakt- und Speiseleitungen elektrischer Bahnen  
Transformatoren - Stationen und Schalt - Anlagen

Elektrizitätsversorgung  
ganzer Ortschaften und Industrie-Unternehmen

## Schweizerische Lokomotiv- und Maschinenfabrik Winterthur

### **Oeldruck-Schaltgetriebe**



Lastwagen-Getriebe mit abgenommenem Getriebedeckel

SYSTEM S. L. M.

(In- und Auslands-Patente)

#### **Vorteile:**

- Wegfall der Schwungrad-Kupplung.
- Kein Verschieben v. Zahnrädern od. Klauen.
- Sanftes Anfahren und stossfreier Uebergang bei Geschwindigkeitswechsel.
- Denkbar einfachste Handhabung.
- Unbegrenzte Lebensdauer.
- Grösste Betriebssicherheit.
- Keine Unfälle, da Möglichkeit von beliebiger Vorwärtsgeschwindigkeit **direkt** auf Rückwärtsgang zu schalten.

**Man verlange Vorführung  
und Offerien.**



# Maschinenfabrik Weingarten

vorm. Hch. Schatz A.G. Weingarten Württbg.

## Eisen- und Blech-Bearbeitungs-Maschinen



**Blechscheren**  
**Profileisenscheren**  
**Kurbeltafelscheren**  
**Schrotscheren**  
**Stabeisenscheren**  
**Lochmaschinen**  
**Ausklinkmaschinen**



**Excenterpressen**  
**Kurbelpressen**  
**Friktionspressen**  
**Ziehpressen**  
**Abkantmaschinen**  
**Blechbiegmaschinen**  
**Blechrichtmaschinen**



Transportable

## Industrie-Oefen

der Firma

Deutsche Gold- und Silber-Scheideanstalt  
 vormals Roessler, Tonwaren-Abtig. Frankfurt a. M.

liefert

# HELICO S. A.

2, rue des Terreaux NEUCHATEL

# Glanz-Eternit

Ausländ. Patente, + Patent 91802

für

## Wandbekleidungen

Vielseitige Verwendungsmöglichkeit

### A. Maier, Glanz-Eternit

**Niederurnen**  
Telephon 71

**Zürich, Gessnerallee 9**  
Telephon Selnau 56.08



# MEIDINGER VENTILATOREN

für

## Oel- u. Teer-Feuerungen

**G. MEIDINGER & CIE. BASEL**

# ADOLF FELLER, HORGEN

FABRIK ELEKTRISCHER APPARATE

baut u. a. als Spezialität

## Apparate für Unterputzmontage

patentierter, erprobter Konstruktion, für jede Beanspruchung.

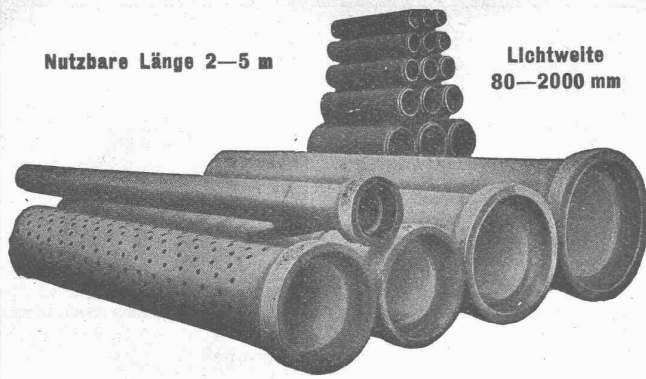
---

*Illustrierte Sonderliste IX, Ausgabe 1924, auf Wunsch gratis und franko. \* Vertreter-Besuch bereitwilligst.*

---



Auszeichnungen: Goldene Medaillen  
 Bern 1914 (Schweizerische Landesausstellung).  
 Turin 1923 (Internat. Ausstellung für techn.-industr. Neuheiten u. Erfindungen).



Nutzbare Länge 2—5 m

Lichtweite  
80—2000 mm

## Armierete Betonröhren

für Turbinen- und Trinkwasserleitungen, Bewässerungsanlagen, Jaucheleitungen, Kabelanlagen, Kanalisationen u. Durchlässe etc. bis 10 Atm. Betriebsdruck.

### Armierete Beton - Sickerröhren Dünnwandige Cement-Drainieröhren

Baulänge 50 und 100 cm. Lichtweite 150—850 mm.

Alle Röhren garantiert wasserundurchlässig u. säurebeständig.  
Hohe Festigkeiten auf Biegung und Scheitelbelastung.

Lieferung durch „Siegwartbalken-Gesellschaft Luzern“ und „Desmeules Frères Granges-Marnand“.

## Moderne Transport-Anlagen!

### BARBER - GREENE- Transport-Band

IN JEDER HINSICHT VERSTELL-  
BAR BIS AUF MAXIMAL-  
LÄNGE 18 METER.



Räder drehbar  
um 90 Grad

Universal-Auflader bis 35° Neigung  
Leistung 30 m<sup>3</sup> p. St.

GUMMI RIEMEN  
FLEXIBLE STAHLSEITEN  
GEBOGENE QUERSTÄBE

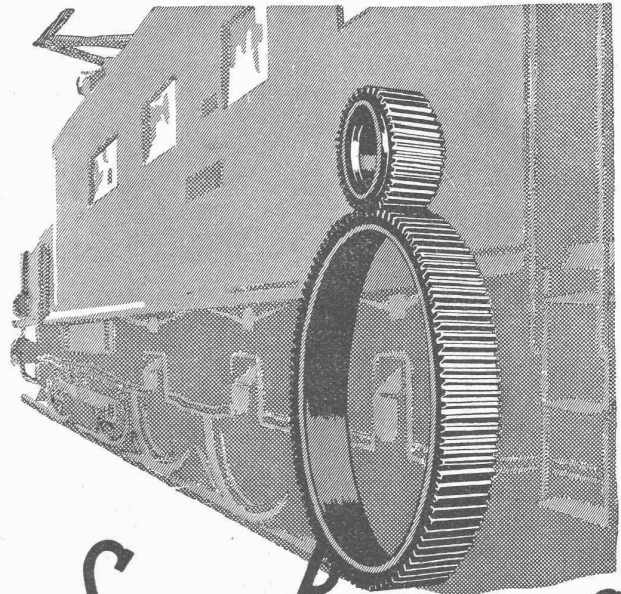
GREIFT IM HAUFEN

nach amerikanischen Lizenzen in Europa fabriziert,  
in Breiten von 30 bis 60 cm,  
für Elektro- und Benzin-Motor-Antrieb.

## Allied Machinery Co. of America

Löwenstr. No. 16 **ZÜRICH** Tel.: Sel. 27.57

Auf Wunsch kinematographische Vorführung im Bureau Zürich,  
ebenso der modernsten Maschinen zum Bau von Beton-Strassen



## SAUTER, BACHMANN & CO ZAHNRÄDER-FABRIK-NETSTAL

Telephon Nr. 444

Fabrikation von Zahnrädern für jeden  
Verwendungszweck. Langjährige Erfah-  
rungen in der Kraftübertragung ver-  
mittelt durch Zahnräder jeder Art  
Verzähnen eingesandter Radkörper  
Beratung und Kostenvoranschläge bereitwilligst.

# Eisenwerk-Aktiengesellschaft Bosshard & Cie., Näfels

## Abteilung: Eisen-Konstruktionen:

Brücken - Hochbauten - Reservoirs - Maste - etc. - etc.

## Abteilung: Maschinen-Fabrik:

Schleusen- u. Wehranlagen - Baumaschinen - Steinbrecher  
Krane aller Systeme - Mechanische Förder-Anlagen - Spezialität: Stahlband-Transportanlagen

# J. Schmidheiny & Co, Ziegelwerke, Heerbrugg (St. Gallen)

Fabriken und Lager in: Heerbrugg, Bruggwald-St. Gallen, Istighofen, Oberriet

liefern

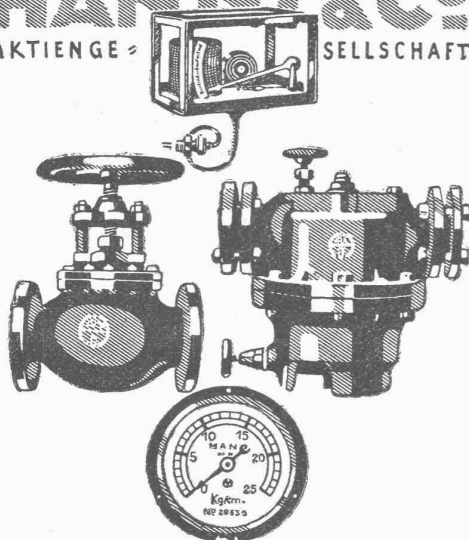
**Backsteine, Deckensteine, Hourdis** bewährte, salpeterfreie Produkte.

**Drainröhren, Bedachungsmaterialien** in anerkannt bester Qualität.

PERSONEN  
u. LASTEN-  
**AUFZÜGE**  
KRANEN  
FLASCHENZÜGE  
MOTOREN  
1/100-60 PS

**SCHINDLER & CO**  
LUZERN  
GEGRÜNDET  
1874

MANOMETER & ARMATURENFABRIK  
**HÄNNI & CO**  
AKTIENGESELLSCHAFT



**JEGENSTORF**

(BERN)

(GRÖSSTE SCHWEIZ. MANOMETERFABRIK)

Manometer aller Arten, Vacuummeter, Zugmesser, Schreibinstrumente aller Arten, Glasthermometer, Federthermometer, Pyrometer, Dampfventile aus Eisen- und Stahlguss, Kondensstöpfe, Kondenswasserableiter etc.

## Privatdozent Dr. ing. Ernst Suter

Ingenieurbüreau  
für Konstruktionen aus

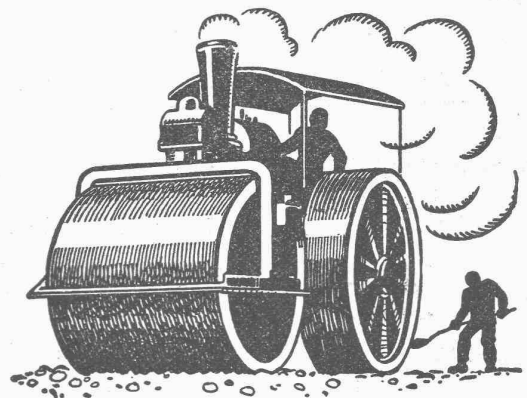
# Eisenbeton

Eisen und Holz  
im Hoch- und Tiefbau

**Baden b. Zürich**  
Mannsbergweg 1  
Telephon 656

**Basel**  
Thiersteinallee 15  
Telephon S. 47.09

## Strassenwalzungen



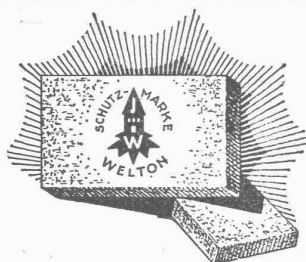
**SCHWEIZ. STRASSENBAU-  
UNTERNEHMUNG A. G.**

**BERN**  
LAUPENSTR. 8

TEL.: BOLLWERK 84.83

**ZÜRICH**  
STEINWIESSTR. 40  
TEL.: H. 4381

**LAUSANNE**  
PETIT-CHÊNE 22  
TEL.: 20.28



## Bauen Sie mit der Welton-Platte

Sie ist hochisolierend, leicht, mörtelbindend, tragfest, nagelbar, wetter- u. volumbeständig  
Zu Hintermauerungen, Scheidewänden, Verschalungen etc. bereits 120 000 m<sup>2</sup> verwendet

### VERBAND SCHWEIZ. WELTONFABRIKANTEN:

Verfahren patentiert in allen Staaten  
Schutzmarke eingepreßt in alle Platten

Weibel & Co., Gloten-Sirnach (Thurgau)    Widmer Söhne, Zofingen (Aargau)    A. Gamma, Gurtnellen u. Zürich (Fabrik in Flüelen)