

**Zeitschrift:** Schweizerische Bauzeitung  
**Herausgeber:** Verlags-AG der akademischen technischen Vereine  
**Band:** 85/86 (1925)  
**Heft:** 21

## **Werbung**

### **Nutzungsbedingungen**

Die ETH-Bibliothek ist die Anbieterin der digitalisierten Zeitschriften. Sie besitzt keine Urheberrechte an den Zeitschriften und ist nicht verantwortlich für deren Inhalte. Die Rechte liegen in der Regel bei den Herausgebern beziehungsweise den externen Rechteinhabern. [Siehe Rechtliche Hinweise.](#)

### **Conditions d'utilisation**

L'ETH Library est le fournisseur des revues numérisées. Elle ne détient aucun droit d'auteur sur les revues et n'est pas responsable de leur contenu. En règle générale, les droits sont détenus par les éditeurs ou les détenteurs de droits externes. [Voir Informations légales.](#)

### **Terms of use**

The ETH Library is the provider of the digitised journals. It does not own any copyrights to the journals and is not responsible for their content. The rights usually lie with the publishers or the external rights holders. [See Legal notice.](#)

**Download PDF:** 26.11.2024

**ETH-Bibliothek Zürich, E-Periodica, <https://www.e-periodica.ch>**

# Schweizerische Bauzeitung

**Abonnementspreis:**  
Schweiz 40 Fr. jährlich  
Ausland 50 Fr. jährlich

**Für Vereinsmitglieder:**  
Schweiz 32 Fr. jährlich  
Ausland 40 Fr. jährlich  
sofern beim Herausgeber  
abonniert wird

WOCHENSCHRIFT

FÜR BAU-, VERKEHRS- UND MASCHINENTECHNIK

GRÜNDER ING. A. WALDNER, HERAUSGEBER ING. CARL JEGHER, ZÜRICH  
Verlag: A. & C. Jegher, Zürich — Kommissionsverlag: Rascher & Cie., Zürich und Leipzig

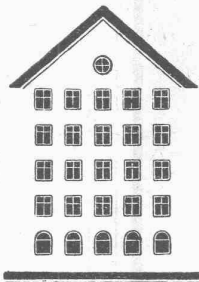
ORGAN

DES SCHWEIZ. ING.- & ARCHITEKTEN-VEREINS & DER GESELLSCHAFT EHEM. STUDIERENDER DER EIDG. TECHN. HOCHSCHULE.

**Insertionspreis:**

4-gespalt. Colonelzeile od. deren Raum . 50 Cts.  
Haupttitelseite: 80 Cts.  
Alleinige Inseraten-Annahme: Rudolf Mosse, Annoncen-Expedition, Zürich, Basel und deren Filialen und Agenturen

## Fenster



Grösstes Etablissement der Branche der Schweiz

Spezialität: Schiebefenster

Kiefer-Zürich

Zweignebureau:

Bern

Jungfraustrasse 20

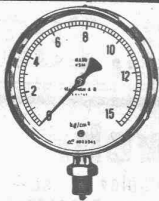
# Aufzüge

für Banken und Industrie  
Brief-, Speise- und Warenaufzüge  
mit Handbetrieb erstellt mit Garantie  
**August Lerch, Zürich**  
Oetenbachg. 5 Mech. Schlosserei früher Kuttelg. 11

## BAUMANN, KOELLIKER & Co., A.-G., ZÜRICH 1

BAHNHOFSTRASSE - FUSSLISTRASSE 4

### Kontaktleitungen für elektrische Bahnen



## Manometer A.-G., Zürich, Armaturen-Fabrik

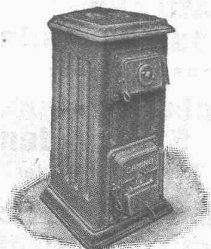
(vormals Schäffer & Budenberg, Filiale Seebach, ständige Fabrikation seit 1896)

Manometer, Thermometer, Dynamometer

mit und ohne Registrierung, für jeden Zweck, bewährteste Konstruktionen, genau und zuverlässig.

Dampfventile, Hähne aller Art, Wasserstände, Schutzgläser,

Pumpen, Injektoren, Elevatoren, Kondensstöpfe u. s. w.



# Strebelwerk Zürich

Rämistrasse 5

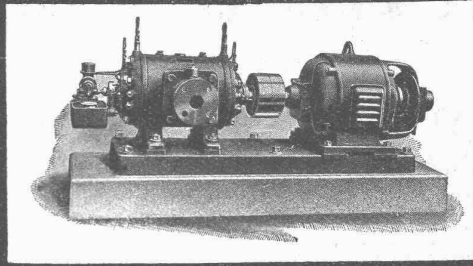
Telephon: Hottingen 49.33

## CAMINO der beste Heiz-Kessel für Etagen-Heizungen

Aus dem Zeugnis einer Heizungsfirma: ... „Ich bin überzeugt, dass der Camino-Kessel etwas ganz Hervorragendes auf diesem Gebiete darstellt“.

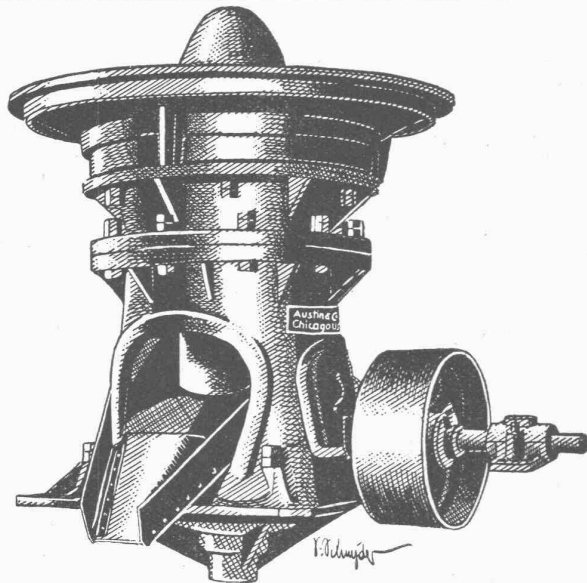
# KOLBEN- u. ROTATIONS-KOMPRESSOREN

Riemenantrieb oder direkte Kupplung mit Motoren,



stationär u. fahrbar, Druckluftbohrhämmer, Druckluftanlagen.

## Maschinenfabrik Burckhardt A.G./BASEL



Der rotierende Steinbrecher „AUSTIN“, mit Drehkopf und Brechschale aus Mangan-Stahl, ein in seiner Art einziger Steinbrecher, besitzt folgende Vorteile:

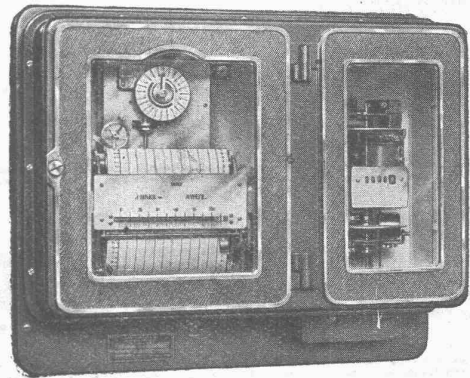
- a) vollständig automatische Schmierung; b) steife, exzentrische Lagerung; c) auch bei der kleinsten Körnung bleibt die Grösse der Einladeblöcke dieselbe; d) die Antriebswelle ist auf beiden Seiten des Kegelzahnades gelagert; e) beim Heben des Brechkopfes bleibt das komplette exzentrische Lager auf seiner Stützfläche sitzen; f) alle Konstruktionsteile sind vor Staub und Schutt geschützt.

### Allied Machinery Co. of America

Löwenstr. No. 16 **ZÜRICH** Tel.: Sel. 27.57  
Amerikanische Baumaschinen jeder Art  
Kataloge und Preise auf Verlangen

### MAXIGRAPH

ELEKTRIZITÄTSZÄHLER  
mit  
REGISTRIERVORRICHTUNG  
für die Belastungsmittelwerte



BESTER TARIFAPPARAT FÜR DEN GROSSABONNENTEN  
IDEALES KONTROLLINSTRUMENT IN DEN ZENTRALEN  
KLARE UND ÜBERSICHTLICHE  
REGISTRIERUNG OHNE TINTE

Verlangen Sie unsere Druckschrift TB 2503 m

## LANDIS & GYR A.-G., ZUG



### Dachwehr

automatisch od. mühelos bedienbar, bester Hochwasserschutz.

**Ueberfallklappen**  
**Automatische Saugüberfälle**

einfachster Bauart

**Kolksicherer Sturzboden**

Patent Pfletschinger-Läufer

**Huber & Lutz**  
Ingenieure, ZÜRICH  
Stampfenbachstrasse 75

## Das automatische **Siemens** Fernsprechsprechsystem

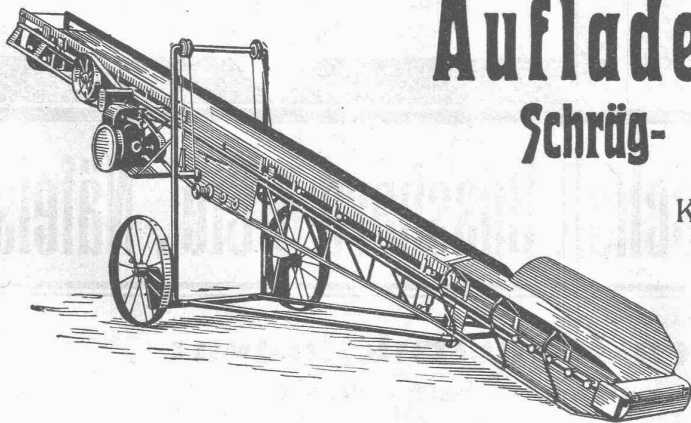
ist das in Europa für Aemter und Privat-Anlagen am weitesten verbreitete.

Kein Vermittlungspersonal! Tag und Nacht betriebsbereit  
Grösste Beschleunigung des Fernsprechverkehrs

### Privat-Selbstanschluss-Anlagen

auch zum Anschluss an öffentliche Fernsprechämter liefern wir in jeder Hinsicht.  
Verlangen Sie unsere Druckschriften!

**Siemens Elektrizitätserzeugnisse A.-G.** :::: **Abteilung: Siemens & Halske**  
**ZÜRICH** **BERN** **LAUSANNE**



## Auflader und Entlader Schräg- und Horizontal-Transporte

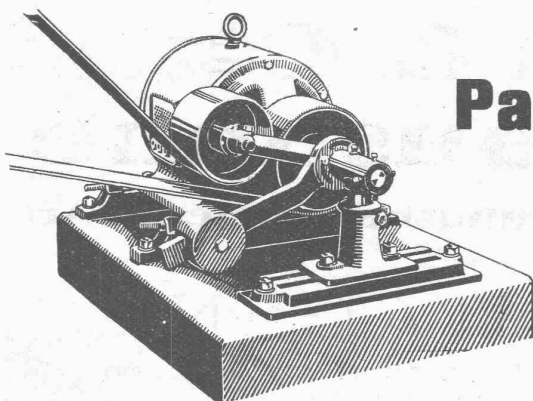
Komplette Verlade-, Transport- und  
Sortieranlagen

**Steinbrecher**  
Kauf und Miete.

**U. Ammann** **Maschinenfabrik** **Langenthal**  
**A.-G.**



GESELLSCHAFT DER LUDW. VON ROLL'SCHEN EISENWERKE  
· FILIALE: **EISENWERK CLUS** KT. SOLOTHURN ·



Lenix Typ A, von oben drückend

Ausführungsrecht für die Schweiz der

## Patent-LENIX-Getriebe

Direkter Antrieb bei grössten Uebersetzungs-Verhältnissen  
und kleinsten Achsendistanzen.

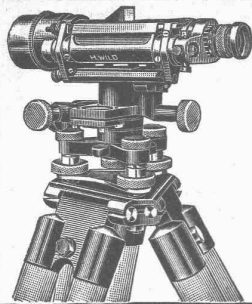
Sparen Vorgelege, Kraft, Riemen und Platz.

Lenix-Rollen auf Kugellagern.

Ueber 8000 Lenix-Apparate geliefert für Uebertragungen  
bis 1000 PS und Uebersetzungs-Verhältnisse bis 1:25.

### Kompl. Transmissionsanlagen

für alle Industriezweige, in moderner Ausführung  
mit Ringschmierlagern oder Kugellagern.



**Nivellierinstrument  
Universal-Theodolit** **WILD**

Beste Instrumente für rasches, sicheres Arbeiten  
stark gebaut - kleines Gewicht

**Nivellierlatten, Bandmasse, Winkelprismen,  
Lupen, Reisszeuge, Planimeter, Pantographen**

**Verkaufs - Aktiengesellschaft H. WILD - Heerbrugg**

(Telephon 95)

**RÜETSCHI**



**Glocken-  
Giesserei**

(Bestehend seit dem  
XIV. Jahrhundert)

**Kirchen - Geläute  
Renovation v. solchen  
Einzelne Glocken  
Glocken - Spiele  
Herdeglocken etc.**

★**AARAU**★

**Alle Baummaschinen**

zur Herstellung von:

Betonmauer- und Schlackensteinen,  
Betonhohlblöcken, Betondachsteinen,  
Granitoidplatten, Trottoirplatten, ein-  
und mehrfarbige Zementplatten.

**Betonmisch-Maschinen**

Sandwaschmaschinen      Zerkleinerungsmaschinen

**MASCHINEN-FABRIK**

**Dr. Gaspary & Co., Markranstädt**

Katalog No. 101 frei

b. Leipzig

VERTRETER: ING. H. REBER, ZÜRICH 7  
Klusstrasse 31

**Eisenwerk-Aktiengesellschaft Bosshard & Cie., Näfels**

**Abteilung: Eisen-Konstruktionen:**

Brücken - Hochbauten - Reservoirs - Maste - etc. - etc.

**Abteilung: Maschinen-Fabrik:**

Schleusen- u. Wehranlagen - Baummaschinen - Steinbrecher

Krane aller Systeme - Mechanische Förder-Anlagen - Spezialität: Stahlband-Transportanlagen

**ELEKTRISCHE UNTERNEHMUNGEN**

**O. BÜRGI & C<sup>IE</sup>**

**Zürich 1 \* Lausanne**

**Spezial-Geschäft für Freileitungsbauten jeder Art**

**KABEL-MONTAGEN**

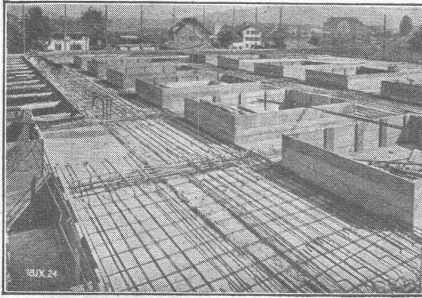
auf Grossleitungen nach patentiertem mechanischem Verfahren

- - Keine äussere Beschädigung mehr der Kabel - -

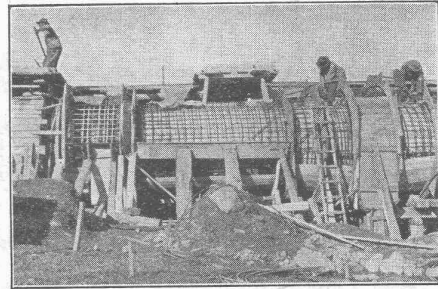
# Terner & Chopard, Ingenieurbureau, Zürich

Bahnhofstrasse 72

Telephon: Selnau 83.25  
Telegramme: Terucho



**Armierter Beton  
im  
Hoch- u. Tiefbau**



**Fundationen, Brücken- und Wasserbauten, Reservoirs und Siloanlagen  
Pfählfundierungen und Massivdecken nach eigenen Systemen**

**Bauleitungen, statische Berechnungen, Expertisen**

**SPEZIALITÄTEN: Industriebauten und Hetzerkonstruktionen**



## Stahldrahtnetze

(SCHWEIZER-FABRIKAT)

Konstruktion und Ausführung gesetzlich geschützt

**in Rollen und Tafeln**

**Rationelle und billige Armierung im Betonbau  
für Hochbau, Tiefbau, Strassenbau, Brückenbau etc.**

**J. LOUIS MÜLLER, LUZERN**

(Telephon 4.22)



**MAUERKASSEN**

**B. SCHNEIDER**

**UNION-KASSENFABRIK**

**Zürich 1, Gessnerallee 36**

Verlangen Sie Prospekt No. 37

# E. G. Portland, Zürich

Jura-Cementfabriken, Aarau  
Aargauische Portland-Cementfabrik Holderbank-  
Wildeggen  
Portland-Cementwerk Würenlingen-Siggental A.-G.  
Cement- und Kalkfabriken R. Vigier A.-G.  
Portland-Cementfabrik, Laufen  
Schweiz. Cement-Industrie-Gesellschaft, Heerbrugg  
Portland-Cementwerk Thayngen A.-G.

Cement- und Kalkwerk Liesberg A.-G.  
Neue Birstaler Portland-Cementfabr. b. Liesberg A.-G.  
K. Hürlimann Söhne, Brunnen  
Wilhelm Brodtbeck A.-G., Liestal  
Ciment Portland S. A., St. Sulpice  
Société des usines de Grandchamp et de Roche  
S. A. des chaux et ciments de Baulmes et Vouvy  
Société des usines du Furcil, Noiraigue

empfehlen ihren

# 1a. Portland-Cement.

**Verkauf durch die Fabriken selbst**

# Spar-Kamin

Auch für Entlüftungszwecke  
 † PATENT  
 vorzüglich geeignet  
 88876

Hourdis, Bodenplättli, Hohlsteine  
 und alle Arten Bedachungsmaterial

## Ziegel A.G. Zürich

Tel. Selnau 66.98

AT. C. ANNEN



**Zentralheizungs-Fabrik**  
**ALTORFER, LEHMANN & C<sup>IE</sup>**  
 Bern, Zofingen, St. Gallen, Luzern  
 erstellen seit 1899

**Zentralheizungen aller Systeme**  
**Sanitäre Anlagen**  
**Feuer- und explosionssichere Tankanlagen**  
**„AUTORÈVE“**  
 für alle feuergefährlichen Flüssigkeiten

Der neue  
 vervollkommnete  
**Eversharp**  
 ist der beste Füllstift  
 auf dem Weltmarkt.  
 Er weist hervorragen-  
 d wichtige Neue-  
 rungen auf, wie sie  
 von keinem andern  
 Füllstift annähernd  
 erreicht werden. Neben  
 seiner berühmten  
 immerspitzen, sich  
 nicht drehenden und  
 nicht wackelnden  
 Mine besitzt er die  
 neue Minenführung,  
 die ein Verstopfen  
 durch Graphitstaub  
 absolut ausschliesst  
 und den Stift beson-  
 ders auch zur Verwen-  
 dung von Kopierminen  
 für Unterschriften  
 vorzüglich geeignet  
 macht.

**Fr. 8.75**  
 in matt versilbert.  
 Feinere Ausführungen  
 in Silber und  
 Double Fr. 12.-, 24.-,  
 28.-, und 40.-.

GEBRÜDER  
**SCHOLL**  
 POSTSTRASSE 3 ZÜRICH




## Steinbrecher

**eigener Fabrikation**

Ia Maschinen, mit selbststellbaren Bruchsicherheitsplatten,  
 die jeden Bruch vollständig ausschliessen  
**stationär und fahrbar**  
 mit od. ohne Motor, von 20 bis 60 m<sup>3</sup> Tagesleistung liefern  
**in Kauf und Miete**  
 zu vorteilhaften Bedingungen, sofort ab Lager,  
**BRUN & Cie., NEBIKON**  
 Maschinen-Fabrik  
 Telephon 12      Gegründet 1872      Telegr.: Brun

**Ia. Referenzen**

**VERVIELFALTIGUNGEN - SCHREIBARBEITEN - DIKTATE - ÜBERSETZUNGEN**

Konkurrenzlos durch: **E. V. B. „METROPOL“, ZÜRICH**      Fraumünsterstrasse 12      Telephon: Selnau 57.14

## AKTIEN-GESELLSCHAFT FÜR GLASINDUSTRIE

vorm. Friedr. Siemens  
**NEUSATTL b. ELBOGEN / TSCHECHOSLOVAKEI**

EXPORT NACH ALLEN WELTTEILEN

### Spezialfabrikate für die Bautechnik:

**Drahtglas** für Oberlichte, Seitenfenster und Fussboden-Konstruktionen aller Art etc. etc.      **Glasziegel** glatt und gefalzt.  
**Fussbodenplatten** mit und ohne Drahteinlage.  
**Rohgussglas** glatt und geriffelt; Ornamentglas.

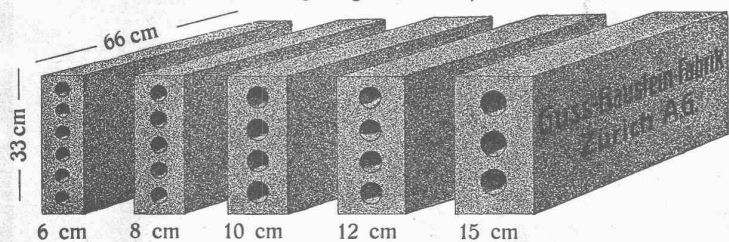
**Glasbausteine** geblasen und gepresst für Fenster und Gewölbeeindeckungen.  
**Gesetzte Glasbuchstaben** für Firmenschilder und Aufschriften aller Art.

Ferner:

**Drahtglas-Signalscheiben** für Bahnen.  
**Schiffslinsen** und **Sauggläser** mit Drahteinlage etc. etc.      **Wasserstands-Schutzgläser** mit Drahteinlage, flach und halbrund, für Dampfkessel.

# Längsgelochte Schlackensteine

(Eingetragene Marke)



Anerkannt  
 vorzügliches Baumaterial für alle Arten Hoch-  
 bauen, insbesondere für **Zwischenwände**,  
 und **Hintermauerungssteine**.  
 Für **Fassadenmauerwerk Spezialsteine**.

Verkauf direkt durch uns.

**Guss - Baustein - Fabrik Zürich A. G., Zürich.**

Für wetterfeste

## FARBIGE FASSADEN

eignen sich nur die seit Jahrzehnten bewährten

## KEIM'schen MINERAL - FARBEN

Prospekte und Auskunft durch das Generaldepôt für die Schweiz:

**CHR. SCHMIDT**  
 Zürich, Hafnerstr. 47  
 Telefon: Selnau 39.16



**E. Rothenbach & Co.**  
 Ingenieur-Bureau f. moderne  
**Wärme - Technik**  
**Bern**



<p><b>Ofen- u. Feuerungsbau</b>                  Für alle Industrien und Brennstoffe  <b>Kesselmauerungen</b>  <b>Kaminbau</b></p>	<p><b>Gaswerke</b>  <b>Neu- und Umbauten</b>                  mit Behälter und Rohrnetz  <b>Fern-Versorgungsanlagen</b></p>
--	---

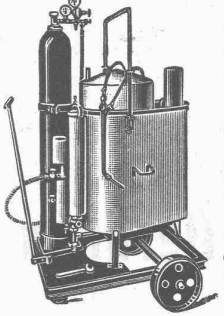
<p><b>Einäscherungs - Anlagen</b>                  für Krematorien</p>	<p><b>Einführungs - Apparate</b></p>
--	--------------------------------------

## Continental

### Schweiss- und Schneid-Anlagen

DAS NEUESTE!

Moderne Hartlötl-Anlagen



Dissous-Schweiss-Anlagen

Grobstück-Apparat „Nova“  
 50-80 mm Karbid-Körnung  
 ✦ PATENT ✦

Erste Schweiz. Spezialfabrik  
 Feinste Referenzen!  
 Verlangen Sie Katalog Nr. 85

Continental-Licht- und  
 Apparatebau-Gesellschaft  
**Dübendorf-Zürich**  
 Telefon: Dübendorf 16



## Silvo - Platten

sind  
 imprägnierte, wasser-  
 abweisende  
 Holzfaserstoff-Platten  
 für  
 Bau- und  
 Möbel-Schreinerei  
 Alleinige Fabrikanten:  
 Eternit Niederurnen

# KESSELSCHMIEDE

**TURBINEN-ROHRLEITUNGEN**  
 geschweisst und genietet, mit und ohne Montage.  
 Autogen geschweisste Formstücke für hohe Drucke



# R

## RICHTERSWIL

Technische  
**Photographie**  
 Spezialität:  
**Architekturaufnahmen**  
 Konstruktionen, Maschinen  
 Zeichnungen u. Pläne  
 Katalog-Aufnahmen  
**H. Wolf-Bender**  
 Zürich  
 16 Kappelergasse 16

# PERSONEN- & WAREN-AUFZÜGE

nach bewährtem System

für jede Leistung und Betriebsart

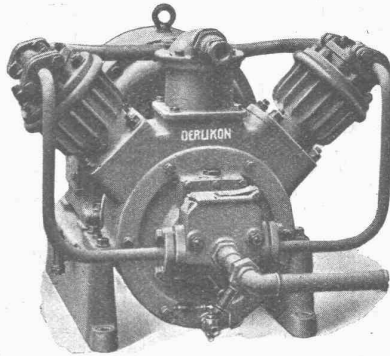
**Schweiz. Wagonsfabrik Schlieren A. G., Schlieren-Zürich**

Telephon: Selnau 11.15  
 Telegr.: Wagonsfabrik Schlieren



# MASCHINENFABRIK OERLIKON

## OERLIKON



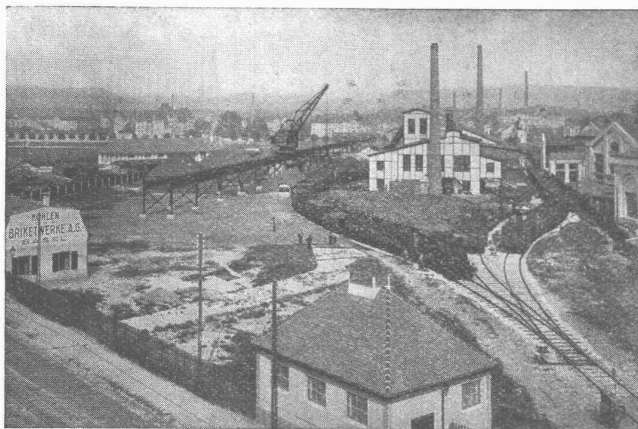
Oerlikon-Kompressor-Vakuumpumpe;  
ein und dieselbe Gruppe geeignet sowohl zum Komprimieren als zum Evakuieren.

### Oerlikon - Kleinkompressoren und -Vakuumpumpen

Zahlreiche erprobte Typen für Verwendung im Bahnbetrieb, auf Werkplätzen, in Trockenanlagen etc.

# Walo Bertschinger

ZÜRICH, Hafnerstrasse 7



Geleise-Anlage der Kohlen- und Brikettwerke A.-G., Basel

Spezialfirma für:

## Geleisebau

Ständiges grosses Lager in  
Normalbahn- und Fabrikgeleisen,  
Weichen und Drehscheiben,  
Geleiseneubau, Unterhalt, Reparaturen.

Geleisebau-Werkstatt.

**Abnormale Geleise-Anlagen**