

Objektyp: **Advertising**

Zeitschrift: **Schweizerische Bauzeitung**

Band (Jahr): **85/86 (1925)**

Heft 24

PDF erstellt am: **12.07.2024**

Nutzungsbedingungen

Die ETH-Bibliothek ist Anbieterin der digitalisierten Zeitschriften. Sie besitzt keine Urheberrechte an den Inhalten der Zeitschriften. Die Rechte liegen in der Regel bei den Herausgebern. Die auf der Plattform e-periodica veröffentlichten Dokumente stehen für nicht-kommerzielle Zwecke in Lehre und Forschung sowie für die private Nutzung frei zur Verfügung. Einzelne Dateien oder Ausdrucke aus diesem Angebot können zusammen mit diesen Nutzungsbedingungen und den korrekten Herkunftsbezeichnungen weitergegeben werden. Das Veröffentlichen von Bildern in Print- und Online-Publikationen ist nur mit vorheriger Genehmigung der Rechteinhaber erlaubt. Die systematische Speicherung von Teilen des elektronischen Angebots auf anderen Servern bedarf ebenfalls des schriftlichen Einverständnisses der Rechteinhaber.

Haftungsausschluss

Alle Angaben erfolgen ohne Gewähr für Vollständigkeit oder Richtigkeit. Es wird keine Haftung übernommen für Schäden durch die Verwendung von Informationen aus diesem Online-Angebot oder durch das Fehlen von Informationen. Dies gilt auch für Inhalte Dritter, die über dieses Angebot zugänglich sind.

Schweizerische Bauzeitung

Abonnementspreis:
Schweiz 40 Fr. jährlich
Ausland 50 Fr. jährlich

Für Vereinsmitglieder:
Schweiz 32 Fr. jährlich
Ausland 40 Fr. jährlich
sofern beim Herausgeber
abonniert wird

DES SCHWEIZ. ING.- & ARCHITEKTEN-VEREINS & DER GESELLSCHAFT EHEM. STUDIERENDER DER EIDG. TECHN. HOCHSCHULE,

WOCHENSCHRIFT

FÜR BAU-, VERKEHRS- UND MASCHINENTECHNIK

GRÜNDER ING. A. WALDNER, HERAUSGEBER ING. CARL JEGHER, ZÜRICH

Verlag: A. & C. Jegher, Zürich — Kommissionsverlag: Rascher & Cie., Zürich und Leipzig

ORGAN

Insertionspreis:

4-gespalt. Colonelzeile od.
deren Raum . . . 50 Cts.
Haupttitelseite: 80 Cts.
Alleinige Inseraten-An-
nahme: Rudolf Mosse,
Annoncen-Expedition,
Zürich, Basel und deren
Filialen und Agenturen

Löhle & Kern A.-G. für Eisenbau, Zürich

Entwurf und Ausführung von

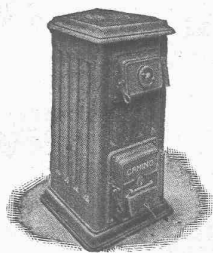
Eisenkonstruktionen aller Art.

Joh. Müller Centralheizungen
als Spezialität
RÜTI (ZCH) TEL. 30 • ZÜRICH 1. BELLEVUE. TEL. HOTTINGEN 324 • CHUR. TEL. 160

OTIS-AUFZÜGE

130 000 ANLAGEN AUSGEFÜHRT, DAVON IN EUROPA ÜBER 30 000

OTIS-AUFZUGSWERKE, FABRIK WÄDENSWIL.



Strebelwerk Zürich

Torgasse 2

Telephon: Hottingen 49.33

CAMINO der beste Heiz-Kessel für Etagen-Heizungen

Aus dem Zeugnis einer Heizungsfirma: . . . „Ich bin überzeugt, dass der Camino-Kessel etwas ganz Hervorragendes auf diesem Gebiete darstellt“.

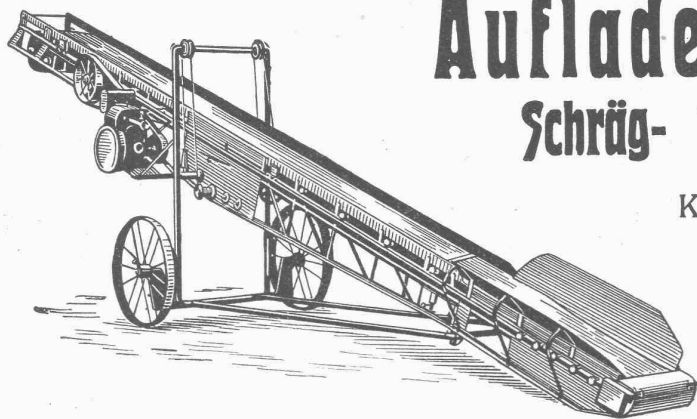
PERSONEN- & WAREN-AUFZÜGE

nach
bewährtem
System

für jede Leistung und Betriebsart

Schweiz. Wagonsfabrik Schlieren A. G., Schlieren-Zürich

Telephon: Selnau 11.15
Telegr.: Wagonsfabrik Schlieren



Auflader und Entlader Schräg- und Horizontal-Transporte

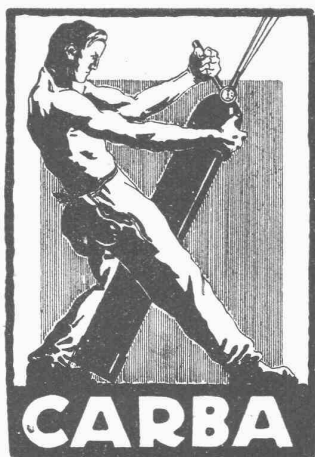
Komplette Verlade-, Transport- und
Sortieranlagen

Steinbrecher
Kauf und Miete.

U. Ammann

Maschinenfabrik
A.-G.

Langenthal



Autogene Schweiss- und Schneideanlagen

- Zubehörden
- Schweisspulver, Sauerstoff
- Explosionssichere Benzintankanlagen
- Feuerlöschapparate
- Notbeleuchtungen
- Auto-, Motorrad-, Boots- und Fahrrad-Beleuchtungen mit Acetylen-Dissous

Man verlange Prospekte und Vertreterbesuch

CARBA, Fabriken für kompr. Gase
A.-G., Bern-Liebefeld

FONDERIE DE FER ET DE BRONZE

RÉGULATEURS
DE
PRÉCISION

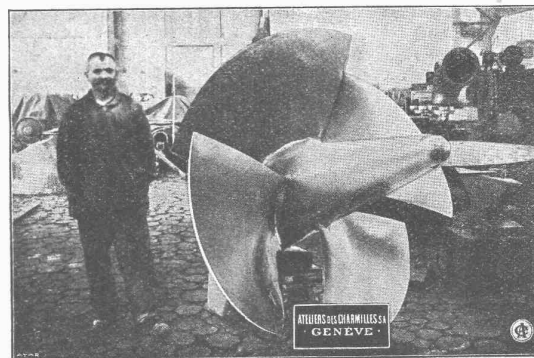
TURBINES HYDRAULIQUES

ATELIERS DES CHARMILLES
S. A.

109, ROUTE DE LYON, 109

GENÈVE

ROUES TYPE HÉLICE - ROUES KAPLAN



ROUE TYPE HÉLICE

KRUPP GRUSONWERK MAGDEBURG

liefert

**Zementfabrik-
Einrichtungen**
nach dem Trocken- und Nassverfahren



**Eisenportland- u.
Hochofen-Zement-
Anlagen**



**Mehrkammer-
Rohrmühlen**
mit „CENTRA“-Antrieb



**Backenbrecher,
Rundbrecher,
Walzenmühlen,**
bis zu den grössten Abmessungen für Beton,
Schotter und Sand



Vertreter für die Schweiz: SPOERRI & CO., Walchestrasse 27

Spar-Kamin

Auch für Entlüftungszwecke vorzüglich geeignet
 † PATENT 88876

Hourdis, Bodenplättli, Hohlsteine
und alle Arten Bedachungsmaterial

Ziegel A.G. Zürich
Tel. Selnau 66.98

A.T. CANNEN

Soeben erschienen!

Publikationen des Schweizerischen Wasserwirtschafts - Verbandes.

Die Wasserkraftwerke der Schweiz

Erweiterte und ergänzte Auflage
des I. Bandes des „Führers durch die schweizerische Wasserwirtschaft“
450 Seiten mit 272 Abbildungen und einer Karte.

Enthält statistische Zusammenstellungen, ferner die Beschreibungen von 143 erstellten, im Bau begriffenen oder zur Ausführung vorbereiteten Wasserkraftanlagen.

BEILAGE:

Karte der Verbindungsleitungen der schweizerischen Wasserkraft-Elektrizitätswerke, Masstab 1 : 600 000.

PREIS: Für Mitglieder Fr. 20.—, für Nichtmitglieder Fr. 25.— zuzüglich Porto und Verpackung.

Karte der Verbindungsleitungen der schweizerischen Wasserkraft-Elektrizitätswerke

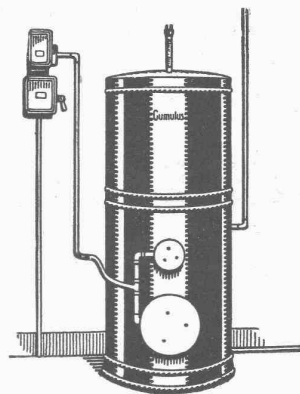
Kleine Ausgabe 1925, Masstab 1 : 600 000
mit Tabelle der schweizerischen Wasserkraftwerke, Stand Ende 1924, in deutscher, französischer und italienischer Sprache.

PREIS: Fr. 10.— zuzüglich Porto und Verpackung.

BESTELLUNGEN

an das Sekretariat des Schweizerischen Wasserwirtschaftsverbandes,
St. Peterstrasse 10, Zürich 1, Telephon: Selnau 31.11.

Elektrische Heisswasserspeicher « CUMULUS »



für Wandmontage, Badeboiler, stehende Boiler, Sparboiler etc., sofort ab Lager lieferbar.

NEU!

Elektr. Akkumulier-Fussbodenheizung

Die ökonom. Heizung der Gegenwart
Verlangen Sie unsere Kataloge!

Fabrik elektrischer Apparate

FR. SAUTER A.-G., BASEL

AKTIEN-GESELLSCHAFT FÜR GLASINDUSTRIE

vorm. Friedr. Siemens

NEUSATTL b. ELBOGEN / TSCHECHOSLOVAKEI

EXPORT NACH ALLEN WELTTEILEN

Spezialfabrikate für die Bautechnik:

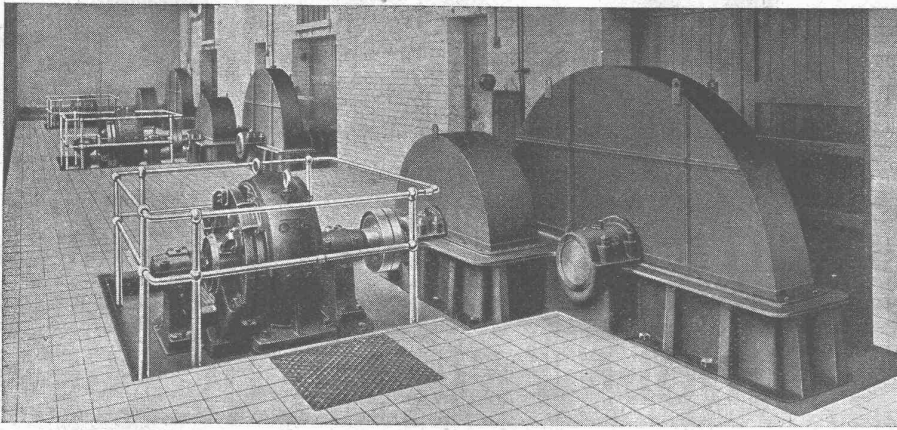
Drahtglas für Oberlichte, Seitenfenster und Fussboden-Konstruktionen aller Art etc. etc. **Glasziegel** glatt und gefalzt.
Fussbodenplatten mit und ohne Drahteinlage.
Rohgussglas glatt und geriffelt; Ornamentglas.

Glasbausteine geblasen und gepresst für Fenster und Gewölbeeindeckungen.
Gestanzte Glasbuchstaben für Firmenschilder und Aufschriften aller Art.

Ferner:

Drahtglas-Signalscheiben für Bahnen.
Schiffslinsen und **Schaugläser** mit Drahteinlage etc. etc.

Wasserstands-Schutzgläser mit Drahteinlage, flach und halbrund, für Dampfkessel.



Maag-Zahnräder A.-G.
Zürich

Walzwerk-Getriebe

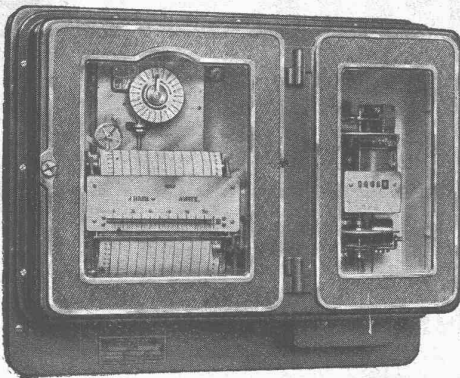
mit Schwungrad auf der
schnelllaufenden Welle

Leistung: 150 PS
Uebersetzung: 300/35 T. p. M.

Drei Getriebe für Kupferwalzwerk nach
England geliefert

MAXIGRAPH

ELEKTRIZITÄTSZÄHLER
mit
REGISTRIERVORRICHTUNG
für die Belastungsmittelwerte



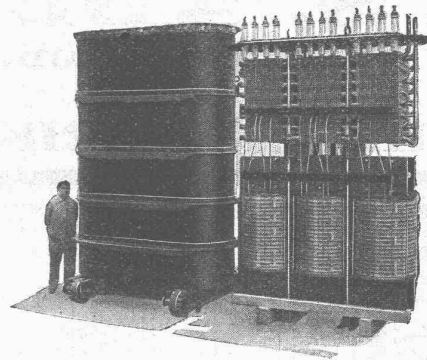
BESTER TARIFAPPARAT FÜR DEN GROSSABONNENTEN,
IDEALES KONTROLLINSTRUMENT IN DEN ZENTRALEN
KLARE UND ÜBERSICHTLICHE
REGISTRIERUNG OHNE TINTE

Verlangen Sie unsere Druckschrift T B 2503 m

LANDIS & GYR A.-G., ZUG



Drahtanschrift: SAVOISIENNE - Aix-les-Bains - Frankreich

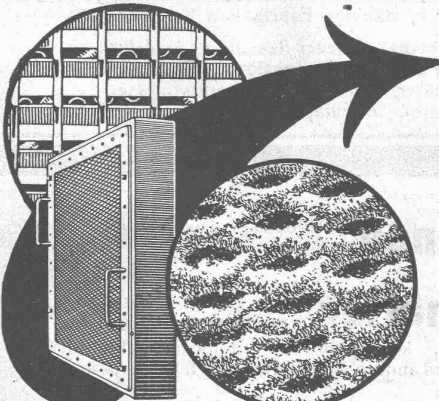


Dreiphasen-Transformator 5000 KVA, 3000/13500 V

TRANSFORMATOREN

jeder Bauart, für jede Leistung und Spannung

Vertreter für die Schweiz werden gesucht



**Pat. VISCIN-
LUFTFILTER**

für Lüftungs- und Heizungs-Anlagen, Turbogeneratoren,
Kompressoren, Motoren usw.

BESTES FILTER DER GEGENWART

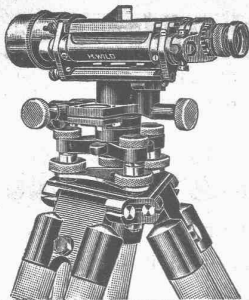
3000 Anlagen mit 55 Millionen Stundenkubikmeter ausgeführt

Glänzende Resultate
Brochure No. S 304 kostenlos

VENTILATOR A.-G., STÄFA

FRÜHER F. WUNDERLI, USTER UND A. KÜNDIG, ZÜRICH/BASEL.

Zürich 1894 Goldene Medaille Bern 1914



**Nivellierinstrument
Universal-Theodolit**

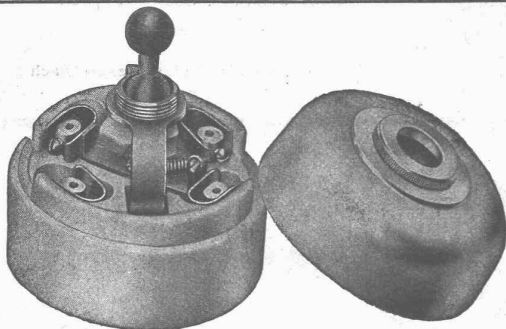
WILD

Beste Instrumente für rasches, sicheres Arbeiten
stark gebaut - kleines Gewicht.

**Nivellierlatten, Bandmasse, Winkelprismen,
Lupen, Reisszeuge, Planimeter, Pantographen**

AKTIENGESELLSCHAFT H. WILD - HEERBRUGG

(Telephon 95)



ADOLF FELLER, HORGEN

FABRIK ELEKTRISCHER APPARATE

Kipphebelschalter No. 6040

für 4 Amp., 250 Volt

Diese Schaltertype kann sowohl als einpoliger Ausschalter, wie als Umschalter Schema No. 3 verwendet werden; daher vereinfachte Lagerhaltung. Zwei unter- oder nebeneinander montierte Apparate No. 6040 ersetzen einen Umschalter Schema 1 oder 2.

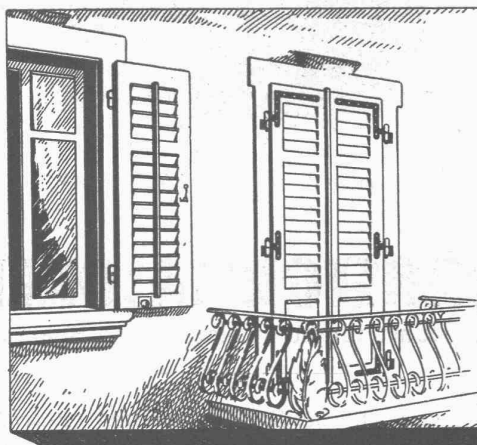
Die schmiedeisernen

K. S. ABLAUFROEHREN

für die sanitäre Hausentwässerung

sind äusserst vorteilhaft. - Verlangen Sie Preislisten etc. von der

RÖHREN-FABRIK A.-G., BASEL-DREISPITZ



Schaub & Zwingli

JALOUSIENFABRIK + HORGEN

Lieferung v. Rolläden und Rolljalousien

TELEPHON No 282

DIE JALOUSIELADEN MIT FRIESVERBINDUNG
+ PAT. 96302 GEWÄHRLEISTEN VERMOGE JHRER
KONSTRUKTION GRÖSSTE WIDERSTANDSFÄHIG-
KEIT GEGEN DIE WITTERUNGSEINFLÜSSE

Verlangen Sie unsern unverbindlichen Besuch
*Kein Stirnholz ist dem Wetter ausgesetzt,
daher kein Senken u. Schiefhängen der Läden*



Manometer A.-G., Zürich, Armaturen-Fabrik

(vormals Schäffer & Budenberg, Filiale Seebach, ständige Fabrikation seit 1886)

Manometer, Thermometer, Ventile, Hähne, Schieber in jeder Ausföhrung und für alle Zwecke. Injektoren, Anwärmeapparate, Pumpen, Kondensstöpfe, Reduzier-ventile, Wasserstände, Sicherheitsapparate, Gläser, Elektrische Temperaturmesser und Druckmesser mit elektrischem Kontakt. Kontroll- u. Prüfapparate, Dampfmesser.

Buss A.-G. Basel

Werk in Pratteln

Eisenkonstruktionen (Brücken - Hochbauten - Stau-
wehre - Krane - Maste etc.)

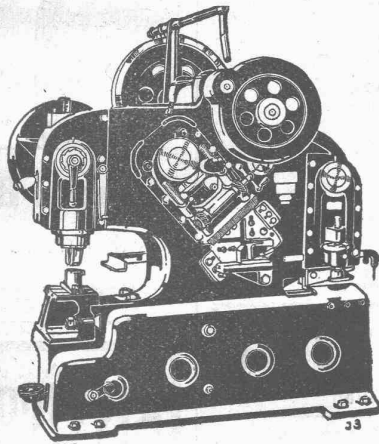
Apparate und Behälter aus Eisen, Kupfer und
Aluminium

(Lagertanks, Querrohr-Dampfkessel, komplette Cysternenwagen, komplette
Destillier-, Rektifizier-, Extraktions- und andere Anlagen aller Art, Kochkessel etc.)

MASCHINENFABRIK**WEINGARTEN**

vorm. Hch. Schatz A.G.

Weingarten-Württg.

**Eisen- und Blech-Bearbeitungsmaschinen****RUPPMANN****Industrie-Oefen**

für

Stahl- und Walzwerke
Schmiede- und Hammerwerke
Glüh- und Härteanlagen
Spezialöfen für Emaillierung, Verzinkung,
Verzinnung und Verbleiung
Transportable Kleinöfen für jeden
Sonderzweck

Oefenanlagen für die keramische und
chemische Industrie

Gaserzeuger
Kohlenstaubmühlen
Kohlenstaubfeuerungen
Qualitäts-Schamottewaren

In der Schweiz vertreten durch:

AUG. FARNER, Ing., KÜSNACHT-Zürich

Rosenstrasse 18

Telephon 4.49

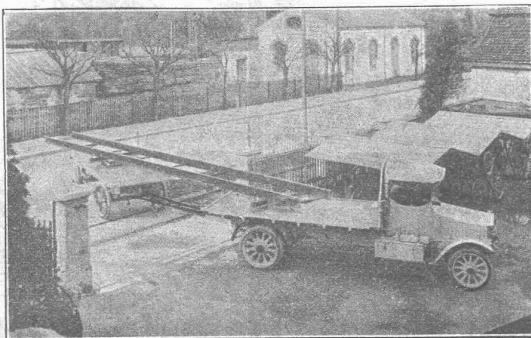
STUTTGART**Eisenwerk-Aktiengesellschaft Bosshard & Cie., Näfels****Abteilung: Eisen-Konstruktionen:**

Brücken - Hochbauten - Reservoirs - Maste - etc. - etc.

Abteilung: Maschinen-Fabrik:

Schleusen- u. Wehranlagen - Baumaschinen - Steinbrecher

Krane aller Systeme - Mechanische Förder-Anlagen - Spezialität: Stahlband-Transportanlagen



Berna 5-Tonnen mit Anhänger für Betontransport

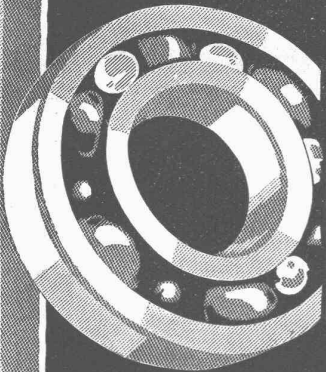
Motorwagenfabrik Berna A.-G. Olten**Motor-Lastwagen**

2 bis 5 Tonnen Nutzlast

Motor-Dreiseitenkipplwagen**Traktoren****Anhänger**

Probefahrten und Offerten auf Verlangen

F & S
KUGELLAGER



Fichtel u. Sachs A.-G. Schweinfurt

Kataloge, Preislisten und Drucksachen
kostenlos!

Das technisch vollkommene Lager, Ausarbeitung von Vorschlägen für richtigen Einbau bereitwillig und unverbindlich.

Generalvertretung f.d. Schweiz

Amsler u. Co. Feuerthalen.

Spezialbeton A.-G. Kunststeinwerke

vormals Karl Haug

Staad, Kt. St. Gallen

Montierbare
Eisenbeton-Oberlichter
und
Fenster

Einfach, doppelt und dreifach verglast



Für alle
Industrien,
speziell für
Feucht- und Säurebetriebe,
Kühlräume etc.

Fix und fertig montiert

BODMER & Co. Zürich
OFENFABRIK
SEEFELD - HOLBEINSTRASSE 22
TEL. HOTT. 1273

Therma-Bodmer

Akkumulier-Oefen

Prospekte gratis

Rissfreie

schalldämpfende, solide billige Gipsdecken erzielen Sie mit unserem prima Schilfrohwewebe dicht und doppelt. Anwendung unter Holzbalken, Eisenbeton etc. Offerten und Muster umsonst.

Vereinigte Schilfwebereien
ZÜRICH, Peterstr. 20
Telephon Selnau 78.28

Zentralheizungs-Fabrik
ALTORFER, LEHMANN & Co
Bern, Zofingen, St. Gallen, Luzern

erstellen seit 1899

Zentralheizungen aller Systeme
Sanitäre Anlagen
Feuer- und explosions sichere Tankanlagen
„AUTORÈVE“

für alle feuergefährlichen Flüssigkeiten

Gusseiserne Muffen- und Flanschenröhren
sowie Formstücke

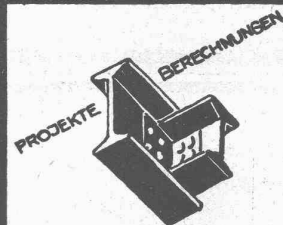
Schweizer
Normalien
—
Lager
in Winterthur



für
normalen
und höhern
Betriebsdruck

Kägi & Co., Winterthur

Telephon Nr. 496



EISEN KONSTRUKTION
KITTLOSE
GLASBEDACHUNGEN
BAU- & KUNST-
SCHLOSSERARBEITEN
GEBR. TUCHSCHMID
FRAUENFELD