

Zeitschrift: Schweizerische Bauzeitung
Herausgeber: Verlags-AG der akademischen technischen Vereine
Band: 85/86 (1925)
Heft: 25

Titelseiten

Nutzungsbedingungen

Die ETH-Bibliothek ist die Anbieterin der digitalisierten Zeitschriften. Sie besitzt keine Urheberrechte an den Zeitschriften und ist nicht verantwortlich für deren Inhalte. Die Rechte liegen in der Regel bei den Herausgebern beziehungsweise den externen Rechteinhabern. [Siehe Rechtliche Hinweise.](#)

Conditions d'utilisation

L'ETH Library est le fournisseur des revues numérisées. Elle ne détient aucun droit d'auteur sur les revues et n'est pas responsable de leur contenu. En règle générale, les droits sont détenus par les éditeurs ou les détenteurs de droits externes. [Voir Informations légales.](#)

Terms of use

The ETH Library is the provider of the digitised journals. It does not own any copyrights to the journals and is not responsible for their content. The rights usually lie with the publishers or the external rights holders. [See Legal notice.](#)

Download PDF: 26.11.2024

ETH-Bibliothek Zürich, E-Periodica, <https://www.e-periodica.ch>

Schweizerische Bauzeitung

Abonnementspreis:
Schweiz 40 Fr. jährlich
Ausland 50 Fr. jährlich

Für Vereinsmitglieder:
Schweiz 32 Fr. jährlich
Ausland 40 Fr. jährlich
sofern beim Herausgeber
abonniert wird

DES SCHWEIZ. ING.- & ARCHITEKTEN-VEREINS & DER GESELLSCHAFT EHEM. STUDIERENDER DER EIDG. TECHN. HOCHSCHULE.

WOCHENSCHRIFT

FÜR BAU-, VERKEHRS- UND MASCHINENTECHNIK

GRÜNDER ING. A. WALDNER, HERAUSGEBER ING. CARL JEGHER, ZÜRICH
Verlag: A. & C. Jegher, Zürich — Kommissionsverlag: Rascher & Cie., Zürich und Leipzig

ORGAN

Insertionspreis:

4-gespalt. Colonelzeile od.
deren Raum . 50 Cts.
Haupttitelseite: 80 Cts.
Alleinige Inseraten-Annahme:
Rudolf Mosse,
Annoncen-Expedition,
Zürich, Basel und deren
Filialen und Agenturen

Fenster



Grösstes Etablissement
der Branche der Schweiz

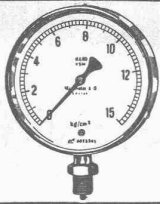
Spezialität:
Schiebefenster

Kiefer-Zürich

Zweibureau:

Bern

Jungfraustrasse 20.



Manometer A.-G., Zürich, Armaturen-Fabrik

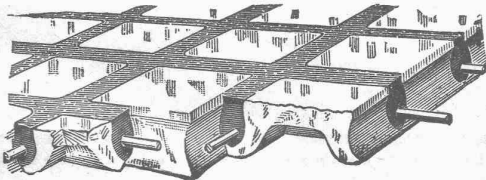
(vormals Schäffer & Budenberg, Filiale Seebach, ständige Fabrikation seit 1896)

Manometer, Thermometer, Dynamometer

mit und ohne Registrierung, für jeden Zweck, bewährteste Konstruktionen, genau und zuverlässig.
Dampfventile, Hähne aller Art, Wasserstände, Schutzgläser,
Pumpen, Injektoren, Elevatoren, Kondensstöpfe u. s. w.



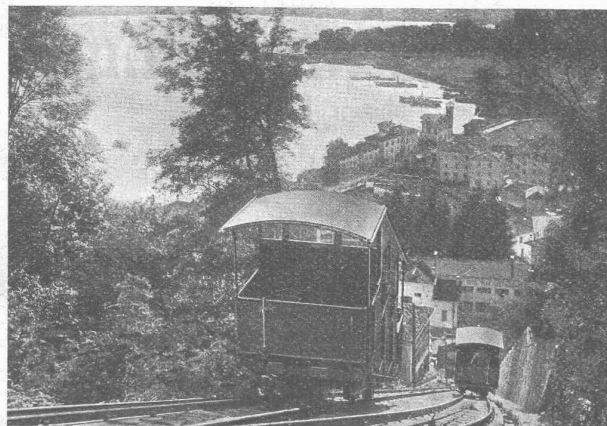
Begehbare Oberlichter für Dächer, Terrassen und Trottoirs aus Keppler-Glasbeton



Man hüte sich vor Nachahmungen

Befahrbare Oberlichter aus
Luxfer-Prismen in Gussrahmen

Rob. LOOSER & Cie., Badenerstr. 41, Tel. S. 72.95, Zürich 4



Drahtseilbahn Cassarate-Monte Brè bei Lugano

A.-G. der Maschinenfabrik von

Theodor Bell & Cie

Kriens-Luzern

Gegründet 1855

Drahtseilbahnen

Geleiseseilbahnen für Personen- und Güter-
beförderung - Leichte Seilbahnen mit nur
Ein-Mann Bedienung - Verbesserte Zangen-
bremsen - Patent-Schnellschluss-Bremsen