

**Zeitschrift:** Schweizerische Bauzeitung  
**Band:** 85/86 (1925)  
**Heft:** 3

## Werbung

### Nutzungsbedingungen

Die ETH-Bibliothek ist die Anbieterin der digitalisierten Zeitschriften. Sie besitzt keine Urheberrechte an den Zeitschriften und ist nicht verantwortlich für deren Inhalte. Die Rechte liegen in der Regel bei den Herausgebern beziehungsweise den externen Rechteinhabern. [Siehe Rechtliche Hinweise.](#)

### Conditions d'utilisation

L'ETH Library est le fournisseur des revues numérisées. Elle ne détient aucun droit d'auteur sur les revues et n'est pas responsable de leur contenu. En règle générale, les droits sont détenus par les éditeurs ou les détenteurs de droits externes. [Voir Informations légales.](#)

### Terms of use

The ETH Library is the provider of the digitised journals. It does not own any copyrights to the journals and is not responsible for their content. The rights usually lie with the publishers or the external rights holders. [See Legal notice.](#)

**Download PDF:** 10.11.2024

**ETH-Bibliothek Zürich, E-Periodica, <https://www.e-periodica.ch>**

# Schweizerische Bauzeitung

**Abonnementspreis:**  
Schweiz 40 Fr. jährlich  
Ausland 50 Fr. jährlich

**Für Vereinsmitglieder:**  
Schweiz 32 Fr. jährlich  
Ausland 40 Fr. jährlich  
sofern beim Herausgeber  
abonniert wird

DES SCHWEIZ. ING.- & ARCHITEKTEN-VEREINS & DER GESELLSCHAFT EHEM. STUDIERENDER DER EIDG. TECHN. HOCHSCHULE.

WOCHENSCHRIFT

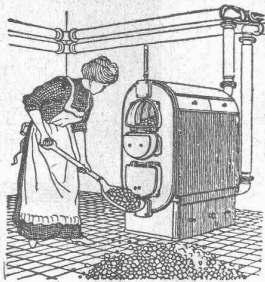
FÜR BAU-, VERKEHRS- UND MASCHINENTECHNIK

GRÜNDER ING. A. WALDNER, HERAUSGEBER ING. CARL JEGHER, ZÜRICH  
Verlag: A. & C. Jegher, Zürich — Kommissionsverlag: Rascher & Cie., Zürich und Leipzig

ORGAN

**Insertionspreis:**

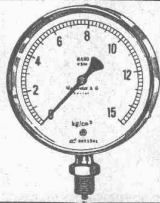
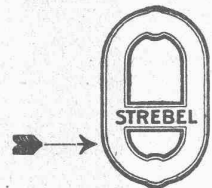
4-gespart. Colonelleile od. deren Raum . 50 Cts.  
Haupttitelseite: 80 Cts.  
Alleinige Inseraten-Annahme: Rudolf Mosse, Annoncen-Expedition, Zürich, Basel und deren Filialen und Agenturen



## Strebewerk Zürich

Rämistrasse 5, Tel. Hottingen 49.33

**Original-Strebekessel**  
tragen auf jedem Kesselgliede diese Schutzmarke.



## Manometer A.-G., Zürich, Armaturen-Fabrik

(vormals Schäffer & Budenberg, Filiale Seebach, ständige Fabrikation seit 1896)

Manometer, Thermometer, Dynamometer

mit und ohne Registrierung, für jeden Zweck, bewährteste Konstruktionen, genau und zuverlässig.  
Dampfventile, Hähne aller Art, Wasserstände, Schutzgläser,  
Pumpen, Injektoren, Elevatoren, Kondensstöpfe u. s. w.



# „Aufzüge“

für Banken und Industrie  
Brief-, Speise- und Warenaufzüge  
mit Handbetrieb erstellt mit Garantie

**August Lerch, Zürich**  
Oetenbachg. 5 Mech. Schlosserei früher Kuttelg. 11

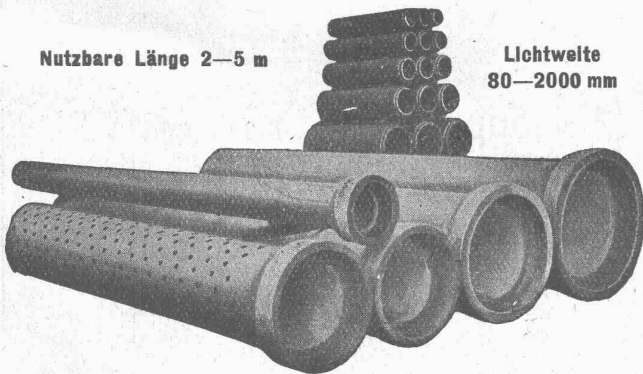
TEL. No. 6 **BERCHTOLD & CO** THALWIL

## ZENTRALHEIZUNGEN

aller zeitgemässen Systeme

Nutzbare Länge 2—5 m

Lichtweite  
80—2000 mm



## Armierete Betonröhren

für Turbinen- und Trinkwasserleitungen, Bewässerungsanlagen,  
Jaucheleitungen, Kabelanlagen, Kanalisationen u. Durchlässe etc.  
bis 10 Atm. Betriebsdruck.

## Armierete Beton - Sickerröhren

## Dünnwandige Cement-Drainieröhren

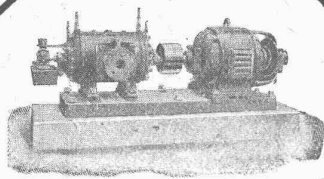
Baulänge 50 und 100 cm. Lichtweite 150—350 mm.

Alle Röhren garantiert wasserundurchlässig u. säurebeständig.  
Hohe Festigkeiten auf Biegung und Scheitelbelastung.

Lieferung durch „Siegwartbalken-Gesellschaft Luzern“ und „Desmeules Frères Granges-Marnand“.

Maschinenfabrik

**Burckhardt & Co.**  
BASEL

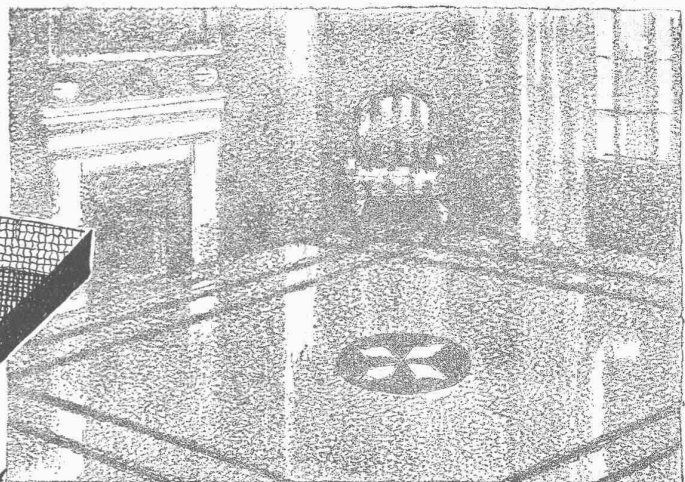
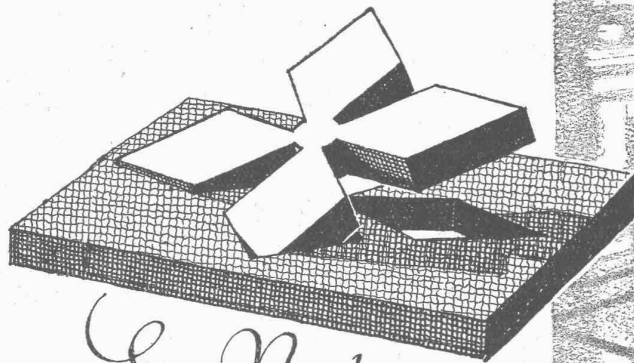


**KOLBEN-UND  
ROTATIONS-  
KOMPRESSOREN**

Riemenantrieb oder direkte  
Kupplung mit Motoren, stationär  
u. fahrbar, Druckluftbohrhämmer,  
Komplette Druckluftanlagen.

ATELIER  
RUDOLF  
MOSSE

PRO  
PRA



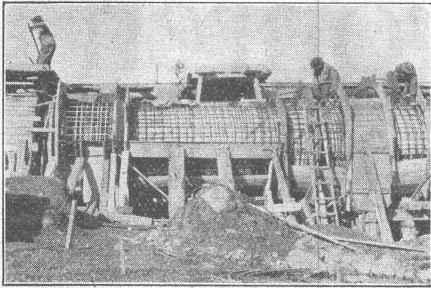
Eine Neuheit  
**Linoleum-Mosaik** sog. "Supership" ein aus einzelnen  
verschiedenfarbigen, sozusagen  
fugenlos an- u. ineinandergesetzten Stücken bestehender Bodenbelag  
dessen Zeichnung u. Farbe beliebig jedem Raum angepasst werden kann.



*Linoleum A.-G. Giubiasco (Schweiz)*  
Agentur in Zürich: Bleicherweg 50, Tel. Selnau 69-30



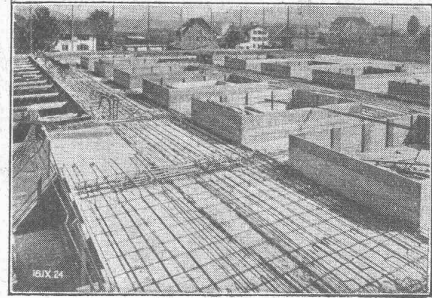
# Terner & Chopard, Ingenieurbureau, Zürich



Bahnhofstrasse 72

Telephon: Selnau 83.25  
Telegramme: Terucho

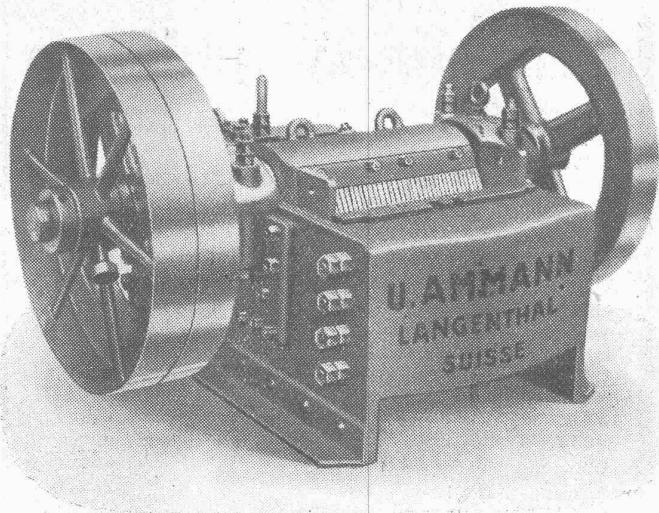
**Armierter Beton**  
im  
**Hoch- u. Tiefbau**



**Fundationen, Brücken- und Wasserbauten, Reservoirs und Siloanlagen**  
**Pfahlfundierungen und Massivdecken nach eigenen Systemen**

**Bauleitungen, statische Berechnungen, Expertisen**

**SPEZIALITÄTEN: Industriebauten und Hetzerkonstruktionen**



## Das Neuste

auf dem Gebiete des Steinbrecherbaues  
ist unser

## Spezial- Feinbrecher

zur Herstellung von Splitter und Feinkies  
für Teer- und arm. Betonschotter

**U. AMMANN, MASCHINEN-FABRIK LANGENTHAL**  
A.-G.



GESELLSCHAFT DER LUDW. VON ROLL'SCHEN EISENWERKE  
· FILIALE: EISENWERK CLUS KT. SOLOTHURN ·



Ausführungsrecht für die Schweiz der

## Patent-LENIX-Getriebe

Direkter Antrieb bei grössten Uebersetzungs-Verhältnissen  
und kleinsten Achsendistanzen.

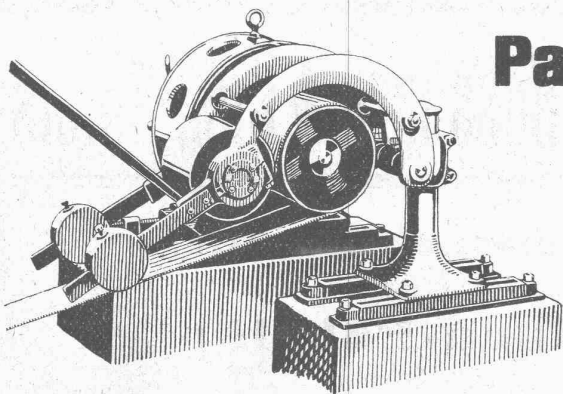
Sparen Vorgelege, Kraft, Riemen und Platz.

**Lenix-Rollen auf Kugellagern.**

Ueber 8000 Lenix-Apparate geliefert für Uebertragungen  
bis 1000 PS und Uebersetzungs-Verhältnisse bis 1:25.

## Kompl. Transmissionsanlagen

für alle Industriezweige, in moderner Ausführung  
mit Ringschmierlagern oder Kugellagern.



Lenix Typ B, von oben drückend

Die bestqualifizierten, billigen, schmiedeisernen  
sowohl innen geteerten und aussen rot gestrichenen, als auch die galvanisierten

# - K. S. - Ablaufröhren -

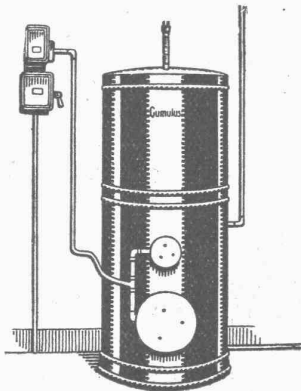
für sanitäre Installationen

sind wieder prompt ab Lager erhältlich.

Verlangen Sie Katalog- und Preisliste bei der

**RÖHRENFABRIK A.-G., BASEL-DREISPITZ**

## Elektrische Heisswasserspeicher « CUMULUS »



für Wandmontage, Badeboiler, stehende Boiler,  
Sparboiler etc., sofort ab Lager lieferbar.

NEU!

### Elektr. Akkumulier-Fussbodenheizung

Die ökonom. Heizung der Gegenwart  
Verlangen Sie unsere Kataloge!

Fabrik elektrischer Apparate

**FR. SAUTER A.-G., BASEL**

## Graf Zeppelin's treuester Mitarbeiter Dr.-Ing. e. h. L. DÜRR

Direktor der Luftschiffwerft Friedrichshafen gab uns das  
grundlegende Werk über den Luftschiffbau in seinem Buche:

# 25 Jahre Zeppelin-Luftschiffbau

83 Seiten stark, mit einer Konstruktionstafel u. 186 Illustrationen  
auf bestem Kunstdruckpapier. Zweite unveränderte Auflage.

PREISE:

brosch. M. 8.-, in Ganzleinen M. 10.-, in Ganzleder M. 30.-

Es erscheinen jetzt viele Bücher über das Zeppelin-Luftschiff-  
wesen, aber keines darf Anspruch erheben, so unmittelbar  
Quelle der Tatsachen zu sein, wie das Werk aus Dr. Dürr's Feder!

Der Inhalt ist in vier Hauptabschnitte aufgeteilt, dessen erster  
eingehend das im Vordergrund des Interesses stehende LZ 126  
= ZR 3/Los Angeles, behandelt, das Dr. Eckener nach Amerika  
führte. Im zweiten Abschnitt werden die kennzeichnenden  
Grundgedanken, die für den Bau des Zeppelinluftschiff-Typs  
massgebend sind, dargelegt; im dritten Teil geht Dr. Dürr auf  
die Entwicklung der Z-Schiffe nach Form, Grösse und Lei-  
stung ein und im letzten Abschnitt werden vor allem auch  
dem Ingenieur wichtige Aufschlüsse über die Konstruktions-  
Entwicklung der Z-Schiffe gegeben.

Die klare Ausdrucksweise, die vielen hochinteres-  
santen Abbildungen, die tadellose Ausstattung  
des Buches machen es zu einer Bereiche-  
rung der Bücherei jedes Gebildeten.

Es eignet sich besonders gut zu Geschenkzwecken.

VDI-VERLAG  BERLIN SW19  
G M B H Beuthstr. 7

# Eisenwerk-Aktiengesellschaft Bosshard & Cie., Näfels

## Abteilung: Eisen-Konstruktionen:

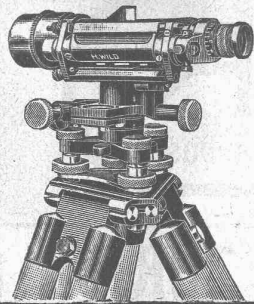
Brücken - Hochbauten - Reservoirs - Maste - etc. - etc.

## Abteilung: Maschinen-Fabrik:

Schleusen- u. Wehranlagen - Baumaschinen - Steinbrecher

Krane aller Systeme - Mechanische Förder-Anlagen - Spezialität: Stahlband-Transportanlagen





# WILD

## NIVELLIER & THEODOLIT

sind sehr leistungsfähig — solid gebaut — mässig im Preis

Kataloge durch

**VERKAUFS-AKTIENGESELLSCHAFT - HEERBRUGG**

H. Wild's geodätische Instrumente

(St. Gallen) Tel. No. 95

# Therma

*Elektrische Heisswasserspeicher  
für Badezwecke und komplette  
Warmwasserversorgungen*

*Robuste Bauart, Hoher Nutzeffekt, Sparsamer Betrieb*

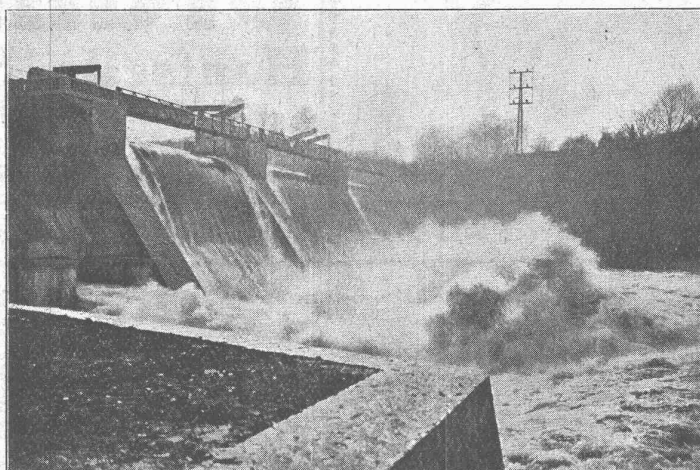
*Therma A.G. Schwanden (Glarus)*

## Selbsttätiger Hochwasserschutz

bei Wehranlagen und Talsperren. Selbsttätige Wasserspiegel- und Abflussregulierung an bestehenden und Neuanlagen.

Selbsttätige und von Hand bedienbare Wehrkonstruktionen.

Ausgeführt und im Bau  
über 2800 m Wehrbreite  
für ca. 28000 m<sup>3</sup>/sek Re-  
gulierfähigkeit



Ausgeführt und im Bau  
über 2800 m Wehrbreite  
für ca. 28000 m<sup>3</sup>/sek Re-  
gulierfähigkeit

Illustr. Katalog, Projekte  
und Kostenanschläge

Illustr. Katalog, Projekte  
und Kostenanschläge

# Stauwerke A.-G., Zürich 1

Walchestrasse Nr. 17



# SAURER

Lastwagen · AKT.GES. ADOLPH SAURER ARBON.SCHWEIZ · Omnibusse.

## BAUMANN, KOELLIKER & Co., A.-G., ZÜRICH 1

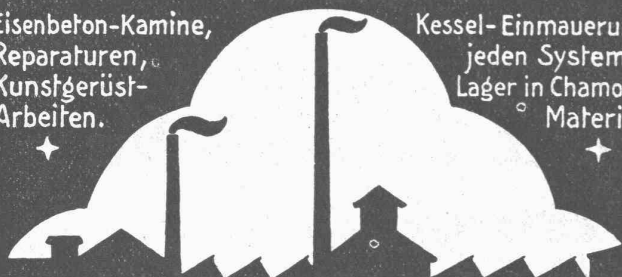
BAHNHOFSTRASSE - FÜSSLISTRASSE 4

### Hochspannungsleitungen - Sekundärnetze

### KAMIN & FEUERUNGSBAU

Eisenbeton-Kamine,  
Reparaturen,  
Kunstgerüst-  
Arbeiten.

Kessel-Einmuerung  
jeden Systems,  
Lager in Chamotte-  
Material.



## LITZLER & CO.

Inselstrasse 61. BASEL Telephone: 8788.

## Schweiz. Seil - Industrie

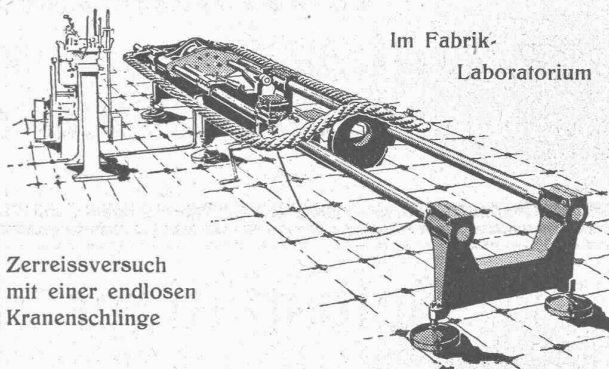
vormals C. Oechsli'n zum Mandelbaum

Schafishausen

Telephon 242

Gegründet 1839

Telegr.: Corda



Im Fabrik-  
Laboratorium

Zerreissversuch  
mit einer endlosen  
Kranenschlinge

# Drahtseile

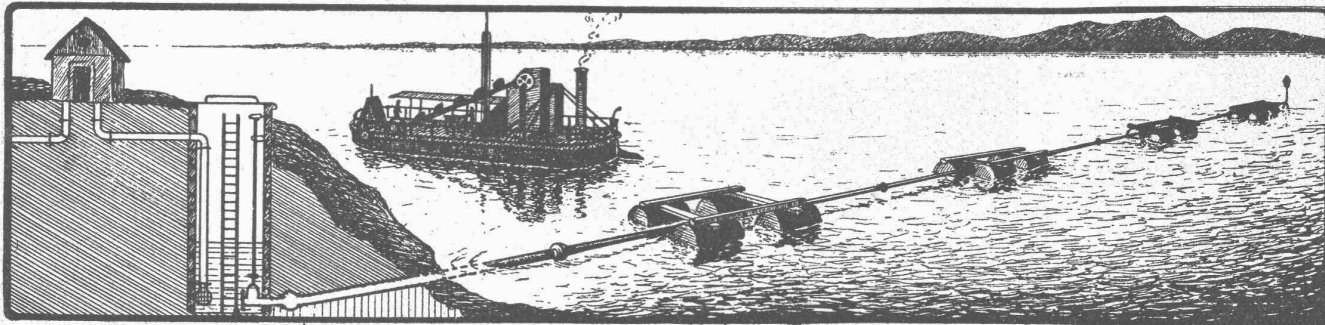
## Hanfseile, Seilerwaren

Genf 1896 Goldene Medaillen Bern 1914



*Kleiderschränke Kempf & Co. Herisau*

### Spezial-Unternehmung für See- und Grundwasserfassungen



SONDIERBOHRUNGEN

J. STRIKER, Belpstrasse 41, Tel. Bollwerk 59.63, BERN