

Objektyp: **Advertising**

Zeitschrift: **Schweizerische Bauzeitung**

Band (Jahr): **85/86 (1925)**

Heft 4

PDF erstellt am: **12.07.2024**

### **Nutzungsbedingungen**

Die ETH-Bibliothek ist Anbieterin der digitalisierten Zeitschriften. Sie besitzt keine Urheberrechte an den Inhalten der Zeitschriften. Die Rechte liegen in der Regel bei den Herausgebern. Die auf der Plattform e-periodica veröffentlichten Dokumente stehen für nicht-kommerzielle Zwecke in Lehre und Forschung sowie für die private Nutzung frei zur Verfügung. Einzelne Dateien oder Ausdrucke aus diesem Angebot können zusammen mit diesen Nutzungsbedingungen und den korrekten Herkunftsbezeichnungen weitergegeben werden. Das Veröffentlichen von Bildern in Print- und Online-Publikationen ist nur mit vorheriger Genehmigung der Rechteinhaber erlaubt. Die systematische Speicherung von Teilen des elektronischen Angebots auf anderen Servern bedarf ebenfalls des schriftlichen Einverständnisses der Rechteinhaber.

### **Haftungsausschluss**

Alle Angaben erfolgen ohne Gewähr für Vollständigkeit oder Richtigkeit. Es wird keine Haftung übernommen für Schäden durch die Verwendung von Informationen aus diesem Online-Angebot oder durch das Fehlen von Informationen. Dies gilt auch für Inhalte Dritter, die über dieses Angebot zugänglich sind.

# Schweizerische Bauzeitung

WOCHENSCHRIFT

FÜR BAU-, VERKEHRS- UND MASCHINENTECHNIK

GRÜNDER ING. A. WALDNER, HERAUSGEBER ING. CARL JEGHER, ZÜRICH

Verlag: A. & C. Jegher, Zürich — Kommissionsverlag: Rascher & Cie., Zürich und Leipzig

ORGAN

Abonnementspreis:

Schweiz 40 Fr. jährlich  
Ausland 50 Fr. jährlich

Für Vereinsmitglieder:

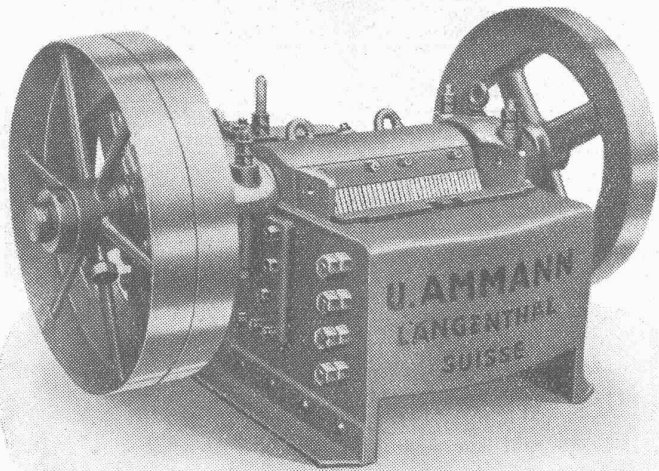
Schweiz 32 Fr. jährlich  
Ausland 40 Fr. jährlich

sofern beim Herausgeber  
:: abonniert wird ::

Insertionspreis:

4-gespalte Colonelzeile od.  
deren Raum . . . 50 Cts.  
Haupttitelzeile: 80 Cts.  
Alleinige Inseraten-An-  
nahme: Rudolf Mosse,  
Annoncen-Expedition,  
Zürich, Basel und deren  
Filialen und Agenturen

DES SCHWEIZ. ING.- & ARCHITEKTEN-VEREINS & DER GESELLSCHAFT EHEM. STUDIERENDER DER EIDG. TECHN. HOCHSCHULE.



## Das Neuste

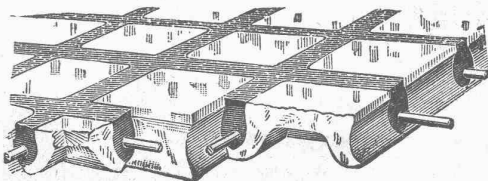
auf dem Gebiete des Steinbrecherbaues  
ist unser

## Spezial- Feinbrecher

zur Herstellung von Splitter und Feinkies  
für Teer- und arm. Betonschotter

**U. AMMANN, MASCHINEN-FABRIK LANGENTHAL A.-G.**

Begehbare Oberlichter für Dächer, Terrassen und Trottoirs aus  
**Keppler-Glasbeton**



Man hüte sich vor Nachahmungen

Befahrbare Oberlichter aus

**Luxfer-Prismen in Gussrahmen**

Rob. LOOSER & Cie., Badenerstr. 41, Tel. S. 72.95, Zürich 4

**W. KOCH & Co, ZÜRICH**

Eisen-, Hoch- und Brückenbau  
Wehranlagen

**Heinrich Gutknecht** Centralheizungs-Fabrik

ZÜRICH 8, Dufourstrasse 20I

**PERSONEN- & WAREN-AUFZÜGE** nach  
bewährtem System

für jede Leistung und Betriebsart

Schweiz. Wagonsfabrik Schlieren A. G., Schlieren-Zürich

Telephon: Selnau 11.15  
Telegr.: Wagonsfabrik Schlieren



# Spar-Kamin

Auch für Entlüftungszwecke  
+ PATENT

vorzüglich geeignet  
88876

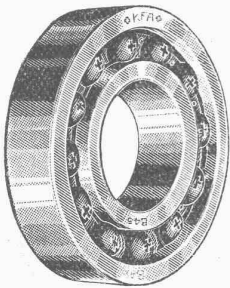
Hourdis, Bodenplättli, Hohlsteine  
und alle Arten Bedachungsmaterial

## Ziegel A.G. Zürich

Tel. Selnau 66.98

AT. C. ANKEN

## KFA Kugellagerfabrik Arbon



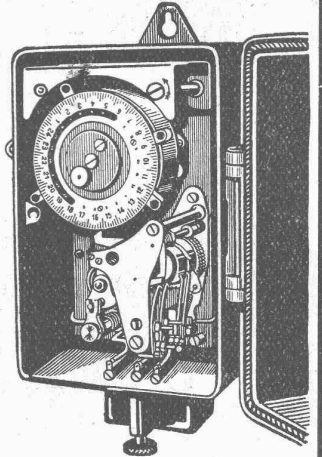
Schweizer  
Präzisionsfabrikat

Sofort lieferbar  
Kataloge kostenlos

Verkaufsstelle in Zürich:  
Bonenblust & Co., Goethestr. 16

## A.-G. für Schaltapparate Bern Gerbergasse 27

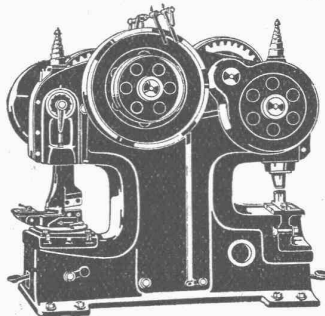
Zelt- und Sperrschalter  
Schaltuhren, Fernschalter  
Dreiminuten-Schalter  
Temperaturschalter  
Temperaturregler  
Kombinierte  
Tarif- und Sperrschalter  
Schalter mit astronomischer  
Verstellung für Beleuchtung



## Maschinenfabrik Weingarten vorm. Hch. Schatz A.G. Weingarten Württbg.

Eisen- und Blech-Bearbeitungs-Maschinen

Blechscheren  
Profileisenscheren  
Kurbelfafelscheren  
Schrotscheren  
Stabeisenscheren  
Lochmaschinen  
Ausklinkmaschinen



Excenterpressen  
Kurbelpressen  
Frikationspressen  
Ziehpressen  
Abkantmaschinen  
Blechbiegmaschinen  
Blechrichtmaschinen

## Pat. VISCIN- LUFTFILTER

für Lüftungs- und Heizungs-Anlagen, Turbogeneratoren,  
Kompressoren, Motoren usw.

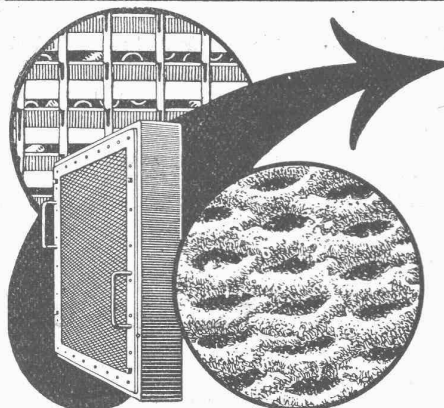
BESTES FILTER DER GEGENWART

3000 Anlagen mit 55 Millionen Stundenkubikmeter ausgeführt

Glänzende Resultate  
Brochure No. S 304 kostenlos

## VENTILATOR A.-G., STÄFA

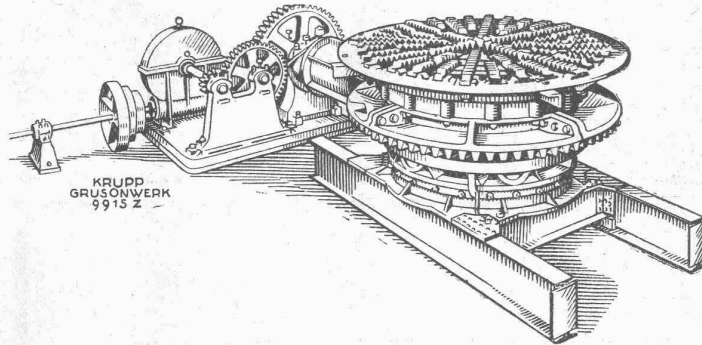
FRÜHER F. WUNDERLI, USTER UND A. KÜNDIG, ZÜRICH/BASEL.



Zürich 1894 Goldene Medaille Bern 1914

# KRUPP GRUSONWERK

MAGDEBURG-BUCKAU 61



KRUPP  
GRUSONWERK  
9915 Z

Drehrostentleerung für Zement-Schachtöfen

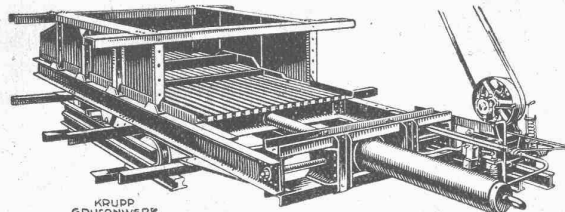
## Automatische Entleerungen

für

## Zement- und Kalk- Schachtöfen



Einrichtungen vollständiger Zementfabriken  
mit Drehrost- und Drehrohröfen nach dem  
Trocken- und Dickschlammverfahren, Kalk-  
Mahlanlagen, Zerkleinerungs-Maschinen  
jeder Art, Ersatzteile



KRUPP  
GRUSONWERK  
10589aZ

Schubrostentleerung für Kalk-Schachtöfen

Vertreter für die Schweiz: **Spoerri & Co, Zürich**



Stahlwellblechrolläden  
 Scheer- u. Rollgitter / Holzrolltore  
 Holzrolläden  
 Rollschutzwände / Saalabschlüsse  
 Rolljalousien / Jalousieklappläden  
 mit und ohne Beschläglieferung  
 Komplette Schaufensteranlagen in Eisen und Holz  
 Segeltuch-  
 Rouleaux für Schaufenster u. Veranden  
 Sonnenstoren

**ROLLADENFABRIK A. GRIESSER & S. AADORF**  
 Zweigniederlassung:  
**Zürich**  
 Militärstrasse 108

**TURBINEN-**  
**ROHRLEITUNGEN**  
**HOCHSPANNUNGS-**  
**ROHRMASTE**

Verlangen Sie Sonderdruckschriften

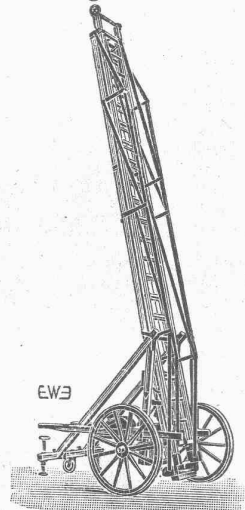
**MANNESMANNRÖHREN-WERKE**  
**DÜSSELDORF**

VERTRETER FÜR DIE SCHWEIZ:

Ober-Ing. ERNST DEFFNER, ZÜRICH, Frohburgstrasse 54

**Leitern**

für Montage und Feuerwehr



liefert Schlauch- u. Feuerwehr-  
 Gerätefabrik  
**EHR SAM, WÄDENS WIL**

**LICHTPAUSPAPIERE**

für alle Verfahren, liefern am vorteilhaftesten, jederzeit frisch

**Bern, A. Messerli's Erben, Zürich**

**FÜR DAS TECHNISCHE BUREAU**

*Clichés, Atelier für photographische*

*Uebertragung von Vermessungsoperaten  
 in andere Masstäbe*

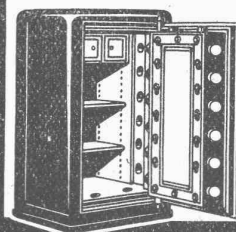
*Direkte Kopie von Katasterplänen*

*Uebersichtspläne, Stadtpläne, Exkursionskarten,  
 Buchdruckerei, Lithographie*

Art. Institut Orell Füssli, Zürich

Verlag des „Bürgerhauses in der Schweiz“

**KASSENSCHRÄNKE.**



**Tresoranlagen  
 Panzer-Türen  
 Einmauerschranke  
 Büromöbel aus Stahlblech**

**BAUER A.G. ZÜRICH 6.**  
 Gegründet 1862.

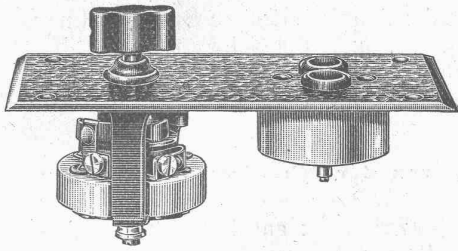
# ADOLF FELLER, HORGEN

FABRIK ELEKTRISCHER APPARATE

baut u. a. als Spezialität

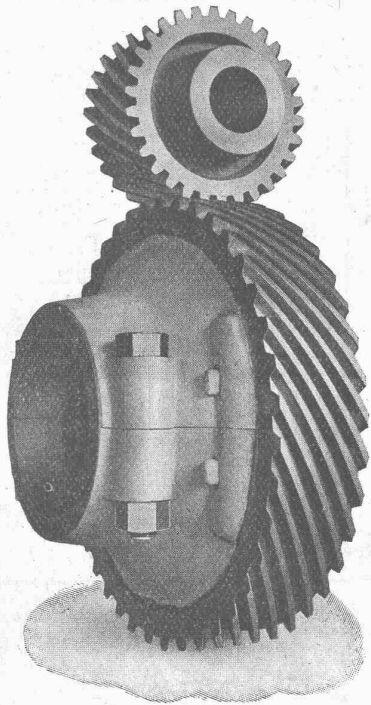
**Apparate für Unterputzmontage**  
 patentierter, erprobter Konstruktion, für jede Beanspruchung.

*Illustrierte Sonderliste IX, Ausgabe 1924, auf Wunsch gratis und franko. \* Vertreter-Besuch bereitwilligst.*



Auszeichnungen: Goldene Medaillen  
 Bern 1914 (Schweizerische Landesausstellung).  
 Turin 1923 (Internat. Ausstellung für techn.-industr. Neuheiten u. Erfindungen).

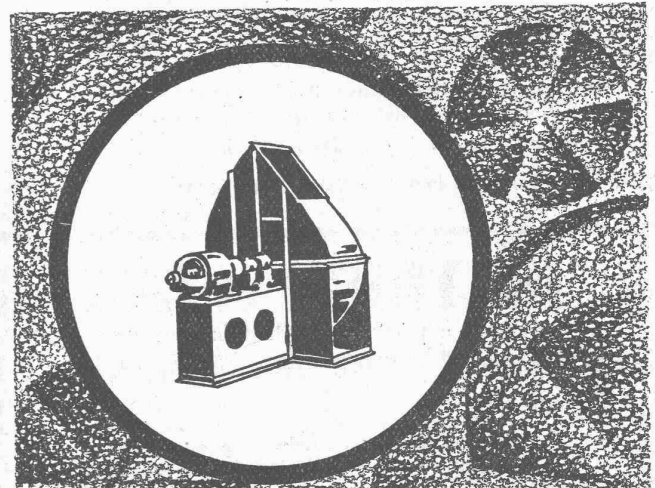
## MAAG-ZAHNRÄDER A.-G. ZÜRICH



*Komplette  
 Reduktions-  
 und  
 Touren-  
 erhöhungs-  
 Getriebe*

*Zahnräder  
 für alle  
 Verwendungs-  
 zwecke*

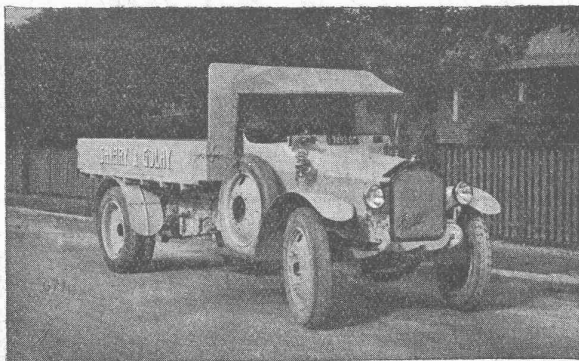
Schraubenrad-Getriebe zum Antrieb von Steuerwellen für Diesel-Motoren.



## MEIDINGER VENTILATOREN

für  
 Lüftung, Luftheizung,  
 Trocknung, Entnebelung  
 etc.

**G. MEIDINGER & CIE. BASEL**



## Motorwagenfabrik Berna A.-G. Olten

**Motor-Lastwagen**  
 2 bis 5 Tonnen Nutzlast

**Motor-Dreiseitenkipwagen**  
**Traktoren**                      **Anhänger**

Probefahrten und Offerten auf Verlangen

## Schweizerische Eidgenossenschaft

# 5% Anleihe der Schweizerischen Bundesbahnen 1925 von Fr. 175,000,000.-

### (5. Elektrifikations-Anleihe)

- a) zur Konversion der am 1. Februar 1925 fälligen 5 1/2 % Kassenscheine der Schweizerischen Bundesbahnen, 1920, von Fr. 76,055,000.— und der per 15. Juni 1925 gekündeten 3 1/2 % Obligationen der Schweizerischen Nord-Ost-Bahn, 1895 (Rest: Fr. 4.981.000.—);
- b) zur Deckung der Ausgaben für die Elektrifikation der S. B. B. und andere Bauten.

Diese Anleihe wird, wie die übrigen Anleihen der S. B. B., direkt von der Schweizerischen Eidgenossenschaft kontrahiert.

**Emissionskurs** für Konversionen und Barzeichnungen: 98 % — **Rückzahlung:** am 1. August 1936 — **Verzinsung:** 5 % per Jahr (Semester-Coupons) — **Rendite:** 5,30 % — **Einteilung:** Inhaber-Titel à Fr. 1000.— und 5000.— — **Zeichnung gegen bar:** Liberierung vom 2. bis 28. Februar 1925.

**Konversions-Soulte:** Fr. 20.— per Fr. 1000.— konvertiertes Kapital für die 5 1/2 % Kassenscheine der S. B. B. 1920, (Kursdifferenz) — Fr. 24.40 per Fr. 1000.— konvertiertes Kapital für die 3 1/2 % Obligationen der N. O. B., 1895, (Fr. 20.— Kursdifferenz + Fr. 4.40 Marchzins). Die 5 1/2 % Kassenscheine der S. B. B., 1920, sind ohne den Coupon per 1. Februar 1925, die 3 1/2 % Obligationen der N. O. B., 1895, mit dem Coupon per 15. Juni 1925, einzuliefern.

**Konversionsanmeldungen und Zeichnungen** werden vom **22. bis 29. Januar 1925, mittags**, entgegengenommen bei sämtlichen Banken, Bankfirmen und Sparkassen der Schweiz, die auf dem ausführlichen Prospekte als Zeichnungsstellen aufgeführt sind.

Bern und Basel, den 21. Januar 1925.

Kartell Schweizerischer Banken.

Verband Schweizerischer Kantonalbanken.

## R. DIETRICH & C<sup>o</sup> A.-G., ZÜRICH

Fabrik mit Geleiseanschluss in Altstetten. — Telefon: Selnau 18.90

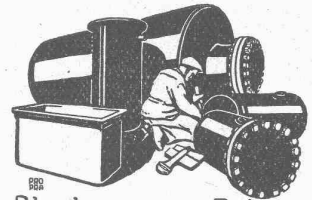
### Grosses Lager in Maschinenölen jeder Art

Transformatoren-Oele — Schalter-Oele — **Consistente Fette** —  
**Elektromotoren-Oele** — Turbinen-Oele — Dampfzylinder-Oele  
**Automobil-Oel** und **Motorwagenfett** — Wasserlösliches Bohrlöl  
 Bodenöl — Leinöl — Bodenwiche — Schmierseife — Carbolineum etc.

Auto-Benzin

Luftkompressoren-Oele — Kugellager-Fett

Auto-Benzin



Blechwaren-Fabrik  
& Apparatebau-Anstalt  
**Sch. Bertrams**  
Döggenstrasse 1196 Basel Telefon 1196

## BAUMANN, KOELLIKER & Co., A.-G., ZÜRICH 1

BAHNHOFSTRASSE - FÜSSLISTRASSE 4

Installationen für Verwendung elektrischen Stromes jeder Art

# Wasserabdichtung

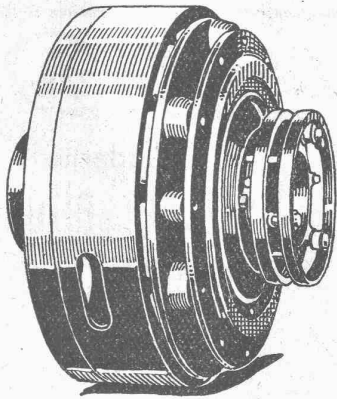
bei Talsperren und anderen  
Wasserbauten

Spezialverfahren mit Zementinjektionen in Bohrlöcher unter hohem Druck

**Svenska Diamantbergborrnings Aktiebolaget**  
Stockholm 16, Schweden



GESELLSCHAFT DER LUDW. VON ROLL'SCHEN EISENWERKE  
· FILIALE: EISENWERK CLUS KT. SOLOTHURN ·



Elektromagnetische Reibungskupplung

# TRANSMISSIONEN

in moderner Ausführung, mit Ringschmierlagern oder Kugellagern.  
Komplette Anlagen für alle Industriezweige.

**Benn's Patent-Reibungskupplungen.**  
**Elektromagnetische Reibungskupplungen.**  
Patentiert in der Schweiz und im Auslande.

**Patent-LENIX-Getriebe**

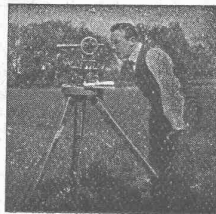
FILIALE: **GIESSEREI OLTEN**

**Rohguss zu Riemenscheiben und Zahnrädern**  
jeder Grösse und Konstruktion.

INGENIEUR-BUREAU  
**Alfred Frick**

Bürglistr. 28 ZÜRICH 2 Tel. Sel. 44.29

**Strassen-, Wasser-  
und Eisenbahnbau**



FONDERIE DE FER ET DE BRONZE

RÉGULATEURS  
DE  
PRÉCISION

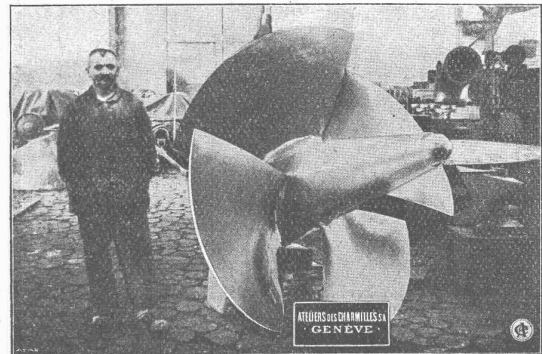
# TURBINES HYDRAULIQUES

ATELIERS DES CHARMILLES  
S. A.

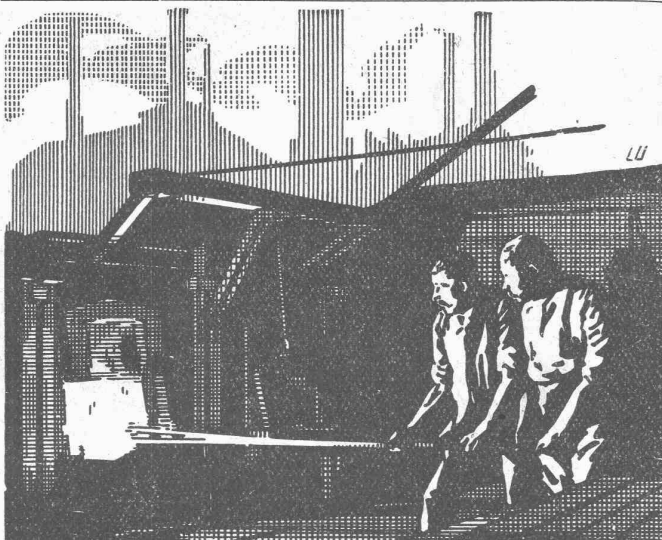
109, ROUTE DE LYON, 109

**GENÈVE**

ROUES TYPE HÉLICE - ROUES KAPLAN



ROUE TYPE HÉLICE



**J. Walser & Co.**  
**WINTERTHUR** HOCHKAMINE  
**Industriebauten**  
FEUERBRÜCKEN  
FACONSTEINE **Kesseleinmauerungen**  
**Ofen-Anlagen**  
FÜR ALLE ZWECKE & BRÉNNSTOFFE  
**Bau- u. feuerfeste Materialien**  
PROJEKTE - EXPERTISEN



**Joh. Müller Centralheizungen als Spezialität**  
 Rüti (Zch.), Teleph. 30      Zürich 1, Bellevue, Teleph. Hottingen 324      Chur, Teleph. 160

**HADEF-** Elektro-



*Flaschenzüge  
ab Vorrat.*

**HEINRICH  
DE FRIES**  
G.M.B.H.  
DÜSSELDORF

*Rauschenbach*

Moderne  
**Holzbearbeitungs-  
Maschinen**

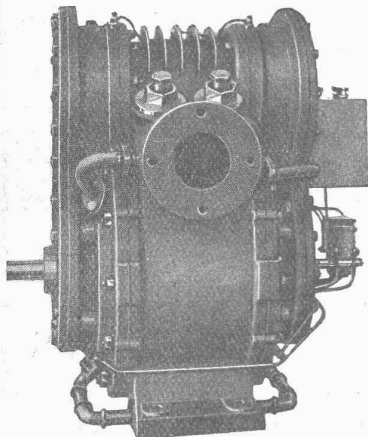


**MRS**

Verlangen Sie  
Kataloge und Prospekte!  
Ingenieurbesuch kostenlos  
Maschinenfabrik Rauschenbach  
A.-G., Schaffhausen

Hochleistungs-  
Vollgatter Modell VB.

**KOMPRESSOREN A.-G. INTERLAKEN**



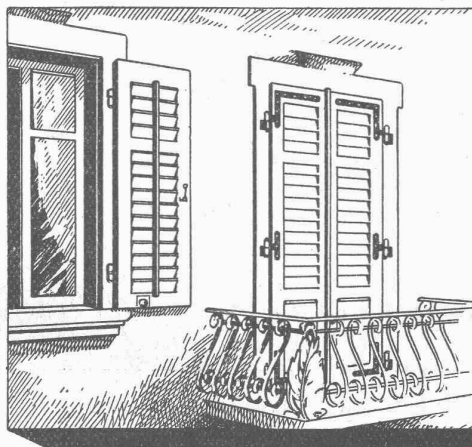
Wassergekühlte Type KW II  
1,4 ÷ 2,3 m<sup>3</sup>/mint.

**KOMPRESSOREN** für Bahnen und Pressluft-  
anlagen

**GEBLÄSE**

**VAKUUMPUMPEN**

für alle Zwecke



**Schaub & Zwingli**  
**JALOUSIENFABRIK • HORGEN**

Lieferung v. Rolläden und Rolljalousien  
TELEPHON N<sup>o</sup> 282

DIE JALOUSIELADEN MIT FRIESVERBINDUNG  
 † PAT. 90302 GEWÄHRLEISTEN VERMOGE JHRER  
 KONSTRUKTION GRÖSSTE WIDERSTANDSFÄHIG-  
 KEIT GEGEN DIE WITTERUNGSEINFLÜSSE

Verlangen Sie unsern unverbindlichen Besuch  
*Kein Stirnholz ist dem Wetter ausgesetzt,  
 daher kein Senken u. Schiefhängen der Läden*