

Zeitschrift: Schweizerische Bauzeitung
Herausgeber: Verlags-AG der akademischen technischen Vereine
Band: 85/86 (1925)
Heft: 12

Werbung

Nutzungsbedingungen

Die ETH-Bibliothek ist die Anbieterin der digitalisierten Zeitschriften. Sie besitzt keine Urheberrechte an den Zeitschriften und ist nicht verantwortlich für deren Inhalte. Die Rechte liegen in der Regel bei den Herausgebern beziehungsweise den externen Rechteinhabern. [Siehe Rechtliche Hinweise.](#)

Conditions d'utilisation

L'ETH Library est le fournisseur des revues numérisées. Elle ne détient aucun droit d'auteur sur les revues et n'est pas responsable de leur contenu. En règle générale, les droits sont détenus par les éditeurs ou les détenteurs de droits externes. [Voir Informations légales.](#)

Terms of use

The ETH Library is the provider of the digitised journals. It does not own any copyrights to the journals and is not responsible for their content. The rights usually lie with the publishers or the external rights holders. [See Legal notice.](#)

Download PDF: 26.11.2024

ETH-Bibliothek Zürich, E-Periodica, <https://www.e-periodica.ch>

SCHWEIZERISCHE BAUZEITUNG

WOCHENSCHRIFT FÜR ARCHITEKTUR / INGENIEURWESEN / MASCHINENTECHNIK
 REVUE POLYTECHNIQUE SUISSE

OFFIZIELLES ORGAN DES SCHWEIZER INGENIEUR- UND ARCHITEKTEN-VEREINS
 UND DER GESELLSCHAFT EHEMAL. STUDIERENDER DER EIDG. TECHN. HOCHSCHULE
 GEGRÜNDET 1883 VON ING. A. WALDNER / HERAUSGEGEBEN VON ING. C. JEGHER

Für Vereins-Mitglieder, beim Verlag abonniert:
 Schweiz 32, Ausland 40 Fr. im Jahr / Nicht-
 Mitglieder: 40 bzw. 50 Fr., postamtl. 30 Cts. mehr

VERLAG CARL JEGHER / ZÜRICH
 Dianastrasse Nr. 5 / In Kommission bei
 Rascher & Cie., Zürich und Leipzig

Inserate ausschliesslich durch Rudolf Mosse, Zürich
 und Filialen, die viergespaltene Colonelzeile oder
 deren Raum 50 Cts., auf der Titelseite 80 Cts.

Fenster



Grösstes Etablissement
 der Branche der Schweiz

Zweigbüro:

Spezialität:
 Schiebefenster

Kiefer-Zürich

Bern
 Jungfraustrasse 20

'Aufzüge'

für Banken und Industrie
 Brief-, Speise- und Warenaufzüge
 mit Handbetrieb erstellt mit Garantie

August Lerch, Zürich
 Oetenbachg. 5 Mech. Schlosserei früher Kuttelg. 11

APPARATEBAU

in
 Kupfer
 Aluminium
 Eisen

für
 die chemische Industrie
 Lebensmittel-Industrie
 Landwirtschaftliche Betriebe

H. KLAUS, Ing.

Zürich 4

Lagerstrasse 41



teerfreier Dachstoff
 für Bedachungen

Meynadier & Cie,

Zürich und Bern



Asphalt-Isolierstoff mit Juteeinlagen
 für Isolierungen

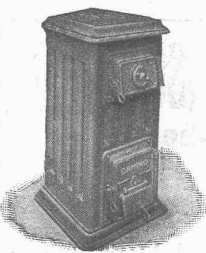
Strebelwerk Zürich

Torgasse 2

Telephon: Hottingen 49.33

CAMINO der beste Heiz-Kessel für Etagen-Heizungen

Aus dem Zeugnis einer Heizungsfirma: ... „Ich bin überzeugt, dass der Camino-Kessel etwas ganz Hervorragendes auf diesem Gebiete darstellt“.



CERESIT

macht nasse Keller, feuchte Wohnungen
garantiert staubtrocken
Deutsches Reichs-Patent

NOVON
D.R.P.
Der billigste wasserdichte
Aussenputz.

CERESITOL
D.R.P.
Der nicht sichtbare wasserdichte
Aussenanstrich

General-Vertreter:
H. SIGG & CIE.
Schaffhausen

Wunner'sche Bitumen-Werke G.m.b.H. Unna i/W.

GLANZ-ETERNIT

weiss marmoriert und farbig für Wandbekleidungen und Fenstersimsen

A. MAIER, GLANZ-ETERNIT, NIEDERURNEN

Telephon: Niederurnen 71

Zürich, Gessnerallee 9, Telephon: Selnu 56.08

ELEKTRISCHE UNTERNEHMUNGEN

O. BÜRGI & C^{IE}

Zürich 1 * Lausanne

Spezial-Geschäft für Freileitungsbauten jeder Art

KABEL-MONTAGEN

auf Grossleitungen nach patentiertem mechanischem Verfahren
Keine äussere Beschädigung mehr der Kabel

BAUKONTOR BERN A.-G.

BUREAUX: Bundesgasse 20 - HAUPTLAGER: Liebefeld - DETAILLAGER: Linde

REICHHALTIGES LAGER IN SÄMTLICHEN BAUMATERIALIEN, WIE:

BINDEMittel, ZIEGEL u. BACKSTEINE, CEMENTSTEINE und CEMENTROHRE. BODEN- u. WANDPLATTEN. STEINZEUG-TRÖGE, -STANDEN und RÖHREN.	HOLZ, Gerüst-, Klotz- und Verschalungsbretter. HOBELWAREN. BAUEISEN, T-, U- und DYP. RUNDEISEN, Lagerlängen und bearbeitet.	GUSSEISERNE KANALISATIONSARTIKEL. SANITÄRE ARTIKEL: Schüttsteine, Badewannen, Closets, Schüsseln. ETERNITPLATTEN und BEDACHUNGEN.
---	---	---

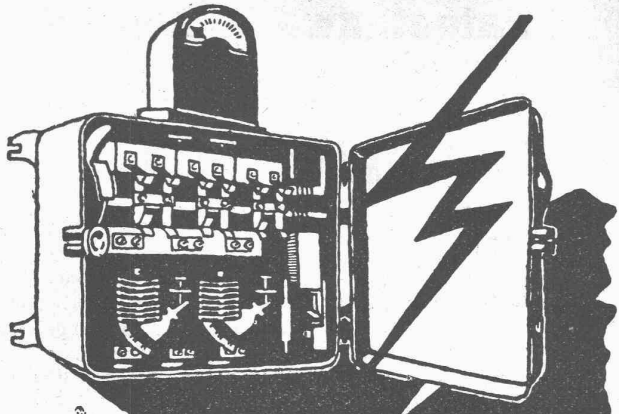
J. Schmidheiny & Co, Ziegelwerke, Heerbrugg (St. Gallen)

Fabriken und Lager in: Heerbrugg, Bruggwald-St. Gallen, Istighofen, Oberriet

liefern

Baksteine, Deckensteine, Hourdis bewährte, salpeterfreie Produkte.

Drainröhren, Bedachungsmaterialien in anerkannt bester Qualität.



NEUE KONSTRUKTIONEN

SCHALT-AUTOMATEN-
SICHERUNGS-KASTEN
HAUSANSCHLUSS-KASTEN
SCHWIMMER-SCHALTER
SCHALTBATTERIEN

SCHALT-KASTEN
STROMBEGRENZER-
FERN-SCHALTER
GUSSGEKAPSELTE-
SCHALTBATTERIEN

MOVO A-G. VEVEY
FABRIK · ELEKTR. APPARATE
TELEPHON 696 TELEGRAMM · MOVO ·

M · A · N

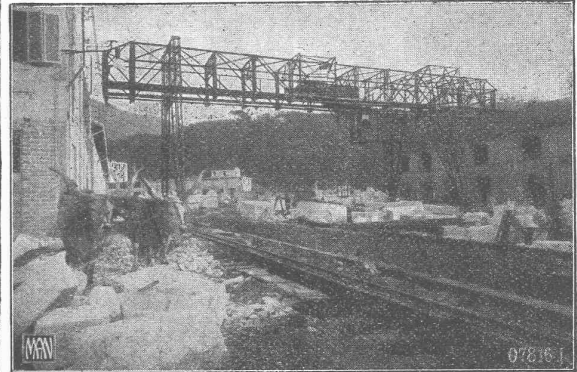
MASCHINENFABRIK AUGSBURG-NÜRNBERG A.G.

KRANE

Hochbaukrane, Lagerplatzkrane, Werk-
stattkrane, Förderanlagen, Kraftkarren.

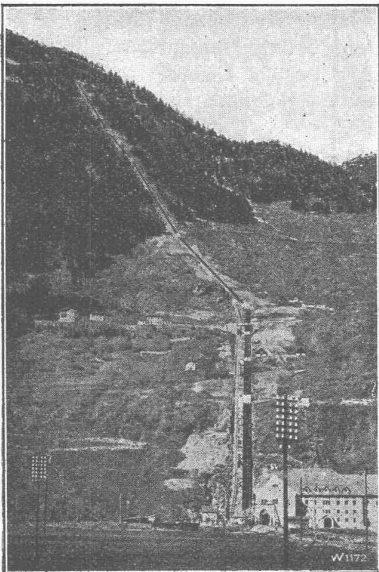
Näheres Drucksache S. P. 07 durch unsere

General-Vertretung für die Schweiz:
MASCHINEN-AKTIEN-GESELLSCHAFT, BERN



Bockkran, 20 t Tragfähigkeit, 28,5 m Spannweite für einen Stein-
lagerplatz (Marmorlager).
Società Ligura Marmitera, Carrara.

Escher Wyss & C^{ie}, Zürich



Rohrleitung des Kraftwerkes Ritom

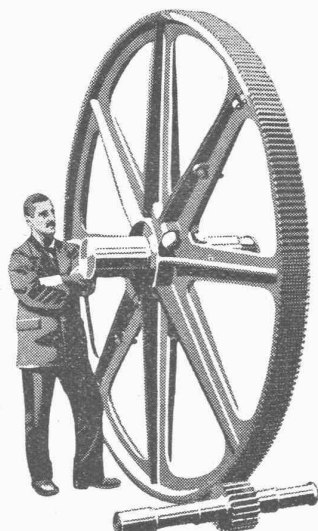
————— Komplette —————
Hochdruck-Rohrleitungen

Wasser-Turbinen
Turbo-Pumpen

MAAG-ZAHNRÄDER A.-G. ZÜRICH

Maag-Getriebe
zum Antrieb einer Drillingspumpe

Leistung: 110 PS
Uebersetzung: 485/40 T. p. M.



Ritzel mit gehärteten und geschliffenen Zähnen
Rad aus Stahlguss mit gehobelten Zähnen

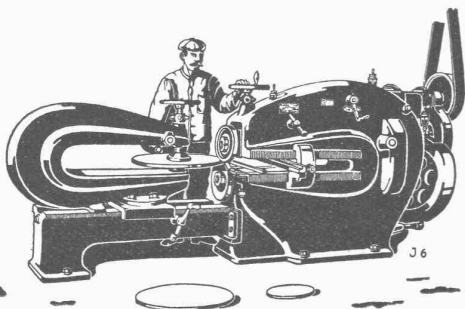
MASCHINENFABRIK



WEINGARTEN
vorm. Hch. Schatz A.G.
Weingarten-Württg.

Blech-Scheren
Profileisen-Scheren
Kreis-Scheren
Kurbeltafel-Scheren
Loch-Maschinen
Ausklink-Maschinen

Exzenter-Pressen
Kurbel-Pressen
Spindel-Pressen
Blechbieg-Maschinen
Blechrucht-Maschinen
Abkant-Maschinen



Patentanwalts-Bureau E. BLUM & Co., Bahnhofstr. 74 ZÜRICH 1 Patentverkauf oder Lizenzabgabe

Die Inhaber folgender Schweizerpatente:

- No. 102839, Aube pour turbines à combustion interne.
 - No. 91938, Verfahren zur Schleifung von Laufringen für Kugel- und Rollenlager mit hohlkugeligter Laufbahn.
 - No. 91937, Verfahren zur Schleifung der Mantelfläche von Rollen mit kreisbogenförmiger Erzeugenden.
 - No. 81500, Kugellager.
 - No. 91936, Vorrichtung zur Schleifung kugeligter Endflächen auf Rollen.
 - No. 91935, Verfahren zur Schleifung der Mantelflächen von Rollen mit kreisbogenförmiger Erzeugenden.
 - No. 91371, Verfahren zur Erhitzung von Kugeln, sowie Vorrichtung zur Ausübung des Verfahrens.
 - No. 93344, Verfahren zur Herstellung von Zahnrädern.
 - No. 92771, Rolle für Rollenlager, sowie Verfahren zur Herstellung derselben.
 - No. 93362, Rollenlager.
 - No. 93365, Zusammengesetzte Kurbelwelle,
 - No. 98990, Procédé et dispositif pour la fabrication d'objets en verre.
 - No. 102717, Streckwerk für Textilvorgespinnte.
 - No. 98094, Procedimento di fabbricazione dei caratteri da stampa, marginature e fregi.
 - No. 103926, Verfahren zur Herstellung von Legierungen von Blei mit Erdalkalimetallen.
 - No. 102330, Verfahren zur Herstellung von strontiumhaltigen Bleilagermetallen.
 - No. 98451, Maschine zur Herstellung von mit Futler versehenen Verpackungen für Zigaretten, Zündhölzchen oder andere Waren.
 - No. 83188, Brennstoff-Einspritznadelventil für Oelmaschinen.
 - No. 91207, Kolbenpumpe.
 - No. 98403, Vertikale Verbrennungskraftmaschine.
 - No. 71150, Machine pour le labourage mécanique du sol.
 - No. 103064, Turbine à combustion interne.
 - No. 91488, Apparat zum Wärmen von Flüssigkeiten,
- wünschen mit schweizerischen Firmen in Verbindung zu treten, behufs Verkaufs der Patente, beziehungsweise Abgabe der Lizenz für die Schweiz, zwecks Fabrikation der Patentgegenstände i. d. Schweiz. Reflektanten belieben sich um weitere Auskunft zu wenden an das

Patentanwalts - Bureau
E. BLUM & Co., Bahnhofstr. 74
Zürich 1.

Alfr. Schmidweber's Erben A.-G.
Dietikon - ZÜRICH - Luzern

Innen- und Aussendekorationen
in poliertem Marmor und Granit



Spar-Kamin

Auch für Entlüftungszwecke
+ PATENT

vorzüglich geeignet
88876

Hourdis, Bodenplättli, Hohlsteine
und alle Arten Bedachungsmaterial

Ziegel A.G. Zürich

Tel. Selnau 66.98

AT. C. ANNEN

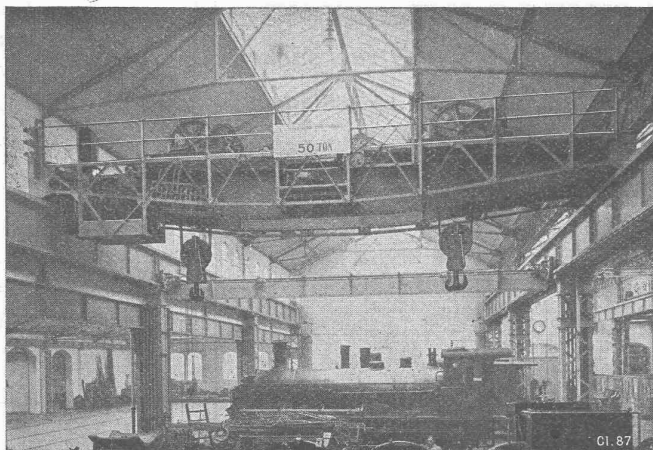
Gesellschaft der L. von Roll'schen Eisenwerke, Gerlafingen

Gegründet 1823

Gegründet 1823

Werk „Giesserei Bern“ in Bern

Konstruktionswerkstätten, Eisengiesserei



Lokomotivhebeke von 50 Tonnen Tragkraft, in den Reparaturwerkstätten der S. B. B. in Zürich.

Hebezeuge

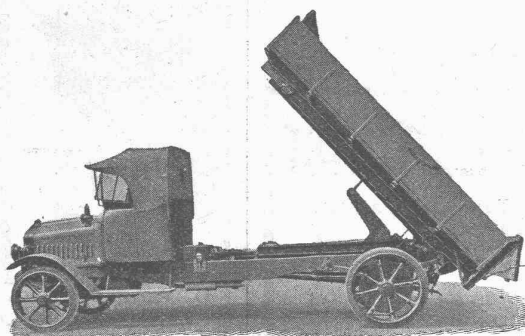
Eisenbahnmaterial
Schützenanlagen und
Wehreinrichtungen
Zahnradbahnmaterial
Standseilbahnen
Allgem. Maschinenbau



Telegramme: Giesserei Bern

Telephon: Bollwerk 1066

Motorwagenfabrik Berna A.-G. Olten



Dreiseiten-Motorkipper

Motor-Lastwagen

2 bis 5 Tonnen Nutzlast

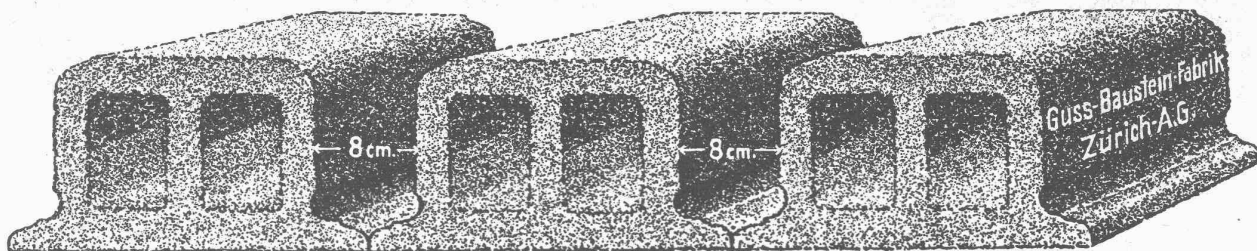
Motor-Dreiseitenkipper

Traktoren

Anhänger

Probefahrten und Offerten auf Verlangen

Deckensteine PHÖNIX (Eingetr. Marke)



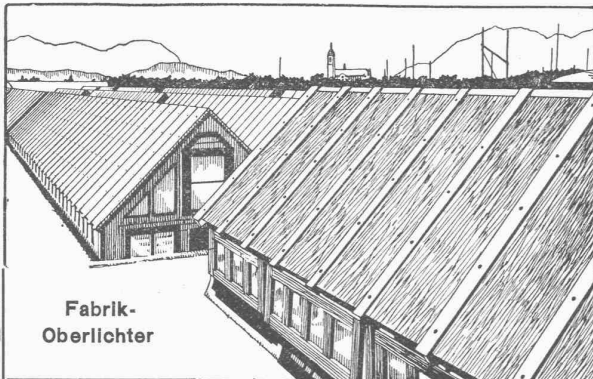
Spezialbeton A.-G. Kunststeinwerke

vormals Karl Haug

Staad, Kt. St. Gallen

Montierbare
Eisenbeton-
Oberlichter
und
Fenster

Einfach, doppelt und dreifach verglast

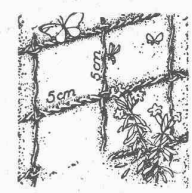


Für alle
Industrien,
speziell für
Feucht- und
Säurebetriebe,
Kühlräume etc.

Fix und fertig montiert




**SUTER-
STREHLER
SÖHNE
CO.
Zürich**



HELVETIA:

Das geschmackvolle
Rechteck - Drahtgeflecht
für den Hausgarten

Illustrierte
Drahtgeflecht-Preisliste



**FS
& S
KUGELLAGER**

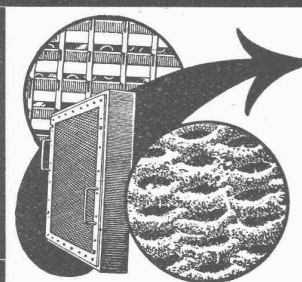
Kataloge, Preislisten und Drucksachen
kostenlos!

Das technisch voll-
kommene Lager, Aus-
arbeitung von Vor-
schlägen für richtigen
Einbau bereitwillig
und unverbindlich.

Fichtel u. Sachs A.G. Schweinfurt

Generalvertretung f.d. Schweiz

Amsler u. Co. Feuerthalen.



Pat. VISCIN=Luftfilter

für Lüftungs- und Heizungs-Anlagen, Turbogeneratoren,
Kompressoren, Motoren usw.

BESTES FILTER DER GEGENWART

**3000 Anlagen mit 55 Millionen Stundenkubikmeter
ausgeführt. Glänzende Resultate.**

Broschüre No. S 304 kostenlos.

VENTILATOR A.-G., STÄFA

Goldene Medaille
Zürich 1894

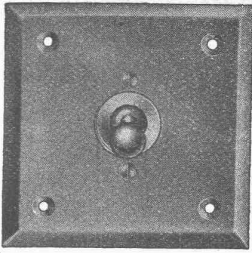
Bern 1914

FRÜHER F. WUNDERLI, USTER UND A. KÜNDIG, ZÜRICH/BASEL.



**AUTOGEN
ENDRESS
A.G. HORGEN**

Sorgfältige Fabrikation bester
Schweiss- u. Schneid-Brenner
Reduzierventile, hebellos
Acetylen Apparate
AUTOGEN 
die führende Fabrikmarke

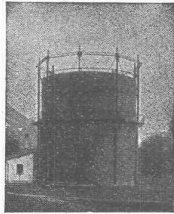


ADOLF FELLER, HORGEN

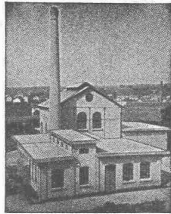
FABRIK ELEKTRISCHER APPARATE

Kipphauptschalter No. 7040 f. Unterputzmontage für 4 Ampère, 250 Volt.

Diese Schaltertype kann sowohl als einpoliger Ausschalter wie als Umschalter Schema No. 3 verwendet werden; daher vereinfachte Lagerhaltung. Zwei unter- oder nebeneinander montierte Apparate No. 7040 ersetzen einen Umschalter Schema 1 oder 2.

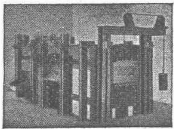


E. Rothenbach & Co.
Ingenieur-Bureau f. moderne
Wärme-Technik
Bern

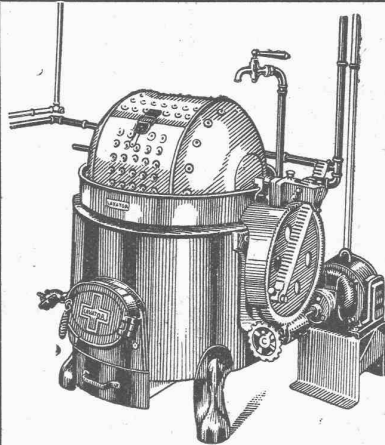
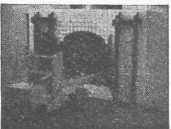


Ofen- u. Feuerungsbau
Für alle Industrien und
Brennstoffe
Kesseleinmauerungen
Kaminbau

Gaswerke
Neu- und Umbauten
mit Behälter und
Rohrnetz
Fern-Versorgungsanlagen



Einäscherungs - Anlagen
für Krematorien
Einführungs - Apparate



Lavator

Wasch - Maschinen
Qualitäts-Fabrikate
Gratis-Prospekte

Ad. Schulthess & Co.

Fabrik für neuzeitliche Wäscherei - Einrichtungen
Zürich 8, Mühlebachstrasse 62/64.

G. POLYSIUS, DESSAU

EISENGIESSEREI UND MASCHINENFABRIK

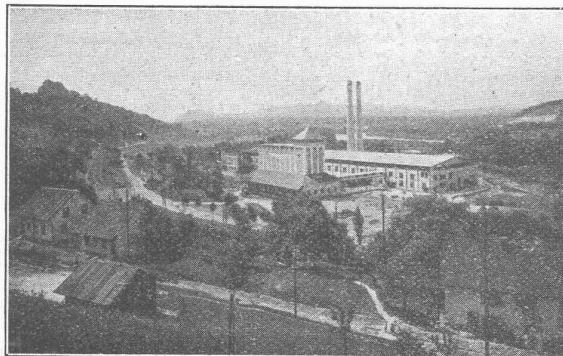
liefert:

Die vollständige maschinelle Einrichtung von Fabriken zur Herstellung von
Portlandzement

sowie von andern hydraulischen Bindemitteln
nach dem Nass- und Trocken-Aufbereitungsverfahren.

Solo-Oefen
mit erweiterter
Sinterzone
(In- und Auslandpatente)

Zum **Brennen** von:
Zement, Kalk, Magnesit
u. s. w., zum Kalzinieren
und Sintern für alle Be-
darfsfälle d. chemischen
Industrie, zum Rösten u.
Agglomerieren v. Erzen.



Aargauische Portland-Zementfabrik Holderbank-Wildegg

Mehrhammer-
Solomühlen
(In- und Auslandpatente)

zur

Herstellung von feinstem
Mehl und Dickschlamm.

**Meine Erzeugnisse bieten in jeder Beziehung
bedeutende Vorteile.**

Verlangen Sie ausführliches Angebot.

Asphalt-Emulsion A.-G. Zürich

Hafnerstrasse 7

Unternehmung für Asphaltarbeiten



Mammutabdichtungen für Brücken,
Tunnels, Dächer, Terrassen, Fundamente,
Asphalt-Emulsion- und Eweol-Isolieranstriche,
Porolith-Mörtelzusatz,
Gussasphalt-Beläge.

Garages Richemont Fribourg

Bauherr: R. Hertling, Architekt, Fribourg | Abdeckung der Terrasse mit „Mammut“ . . . 400 m²
 Bauunternehmung: H. Hogg-Mons, Fribourg
 Ausgeführt durch Asphalt-Emulsion A.-G.

POHLIG

Größte Elektrohängebahnanlage der Welt. Stündliche Leistung 500t. Bild 4: Lagerplatzbeschickung

J. POHLIG AKT.-GES. VERLADE- UND TRANSPORTANLAGEN KÖLN

VERTRETUNG FÜR DIE SCHWEIZ: FR. WALDHERR, ZÜRICH, SEEFELDSTRASSE 120