

Zeitschrift: Schweizerische Bauzeitung
Herausgeber: Verlags-AG der akademischen technischen Vereine
Band: 85/86 (1925)
Heft: 15

Werbung

Nutzungsbedingungen

Die ETH-Bibliothek ist die Anbieterin der digitalisierten Zeitschriften. Sie besitzt keine Urheberrechte an den Zeitschriften und ist nicht verantwortlich für deren Inhalte. Die Rechte liegen in der Regel bei den Herausgebern beziehungsweise den externen Rechteinhabern. [Siehe Rechtliche Hinweise.](#)

Conditions d'utilisation

L'ETH Library est le fournisseur des revues numérisées. Elle ne détient aucun droit d'auteur sur les revues et n'est pas responsable de leur contenu. En règle générale, les droits sont détenus par les éditeurs ou les détenteurs de droits externes. [Voir Informations légales.](#)

Terms of use

The ETH Library is the provider of the digitised journals. It does not own any copyrights to the journals and is not responsible for their content. The rights usually lie with the publishers or the external rights holders. [See Legal notice.](#)

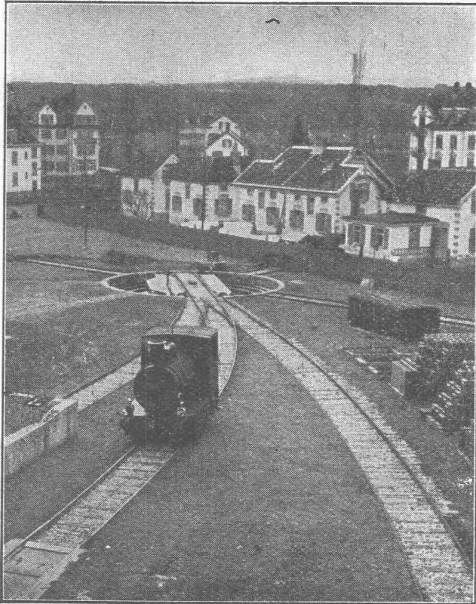
Download PDF: 26.11.2024

ETH-Bibliothek Zürich, E-Periodica, <https://www.e-periodica.ch>

Walo Bertschinger

ZÜRICH, Hafnerstrasse 7

Geleise-
Anlage
im Chantier



der Firma
AdolfSaurer
A.-G.,
Arbon

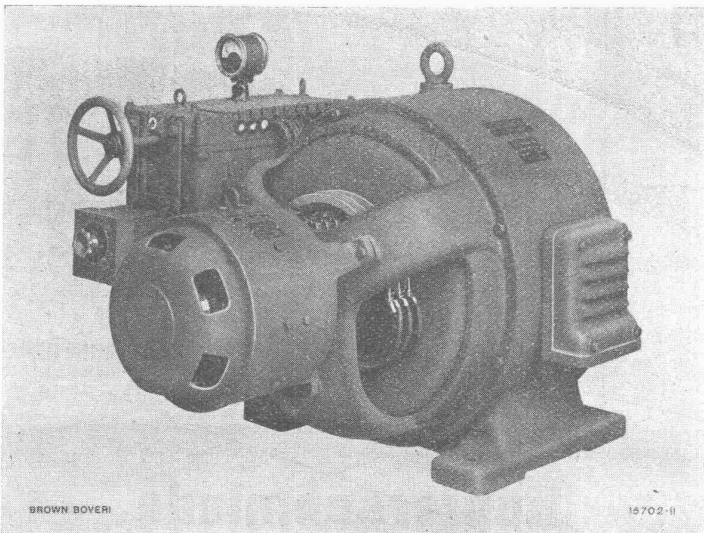
Spezialfirma für: **Geleisebau**

Ständiges grosses **Lager** in
Normalbahn- und Fabrikgeleisen,
Weichen und Drehscheiben,
Geleiseneubau, Unterhalt, Repara-
turen.

Geleisebau-Werkstatt.

Abnormale Geleise-Anlagen

B B C



SYNCHRON- INDUKTIONSMOTOREN

ZUR VERBESSERUNG DES
LEISTUNGSFAKTORS
ELEKTRISCHER ANLAGEN

Einfaches Anlassen gegen Vollast
oder Ueberlast durch gewöhnlichen
Schalter und Rotoranlasser

Selbstsynchronisierend
Einfache Bedienung

Grösste Ueberlastbarkeit bei gün-
stigstem Wirkungsgrad durch selbst-
tätige Phasenregulierung
System Brown Boveri

A.G. BROWN, BOVERI & C^{IE} BADEN (SCHWEIZ)
Verkaufsbureaux: Baden, Basel, Bern, Lausanne

Submissions-Anzeiger

Termin	Auskunftstelle	Gegenstand
11. Oktober	S. B. B., Mittelstr. 43, Zimmer 175, Bern	Mastfundamente f. d. Strecke Kerzers-Deitingen d. Leitung Vernayaz-Rupperswil
14. "	Ing.-Bureau M. Keller-Merz, Aarau	Grundwasser-Pumpwerk für die Gemeinde Schöffland
17. "	Bahningenieur S. B. B., Sitten	Erhöhung der Geleise und des Rhonedamms zwischen Visp und Brig
19. "	Städt. Hochbauamt, Bern	Sämtliche Rohbauarbeiten zum Umbau der Turnhalle Kirchenfeld in Bern

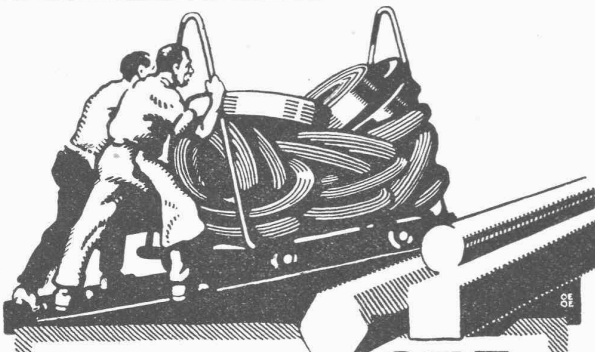
Korksteinplatten aus Dilatit-Kork

sind das wirkungsvollste und haltbarste Isoliermittel zum Schutze gegen Kälte, Wärme, Schall und Feuchtigkeit in Hochbauten.

Dilatit ist veredelter Kork

Prospekte, Muster und fachkundige Ratschläge prompt und kostenlos durch die Fabrikantin:

WANNER & Co., A.-G., HORGEN

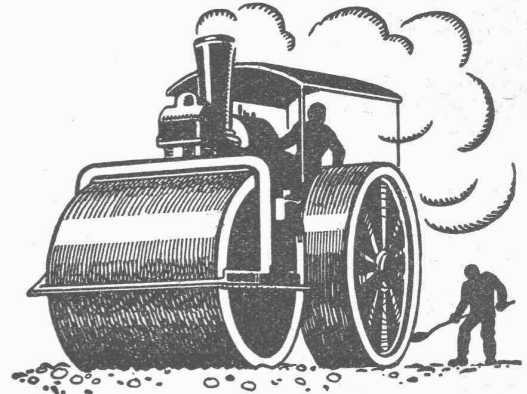


VEREINIGTE DRAHTWERKE A.G. BIEL

EISEN & STAHL
BLANK & PRÄZIS GEZOGEN, RUND, VIERKANT, SECHSKANT & ANDERE PROFILE
SPEZIALQUALITÄTEN FÜR SCHRAUBENFABRIKATION & FACONDREHEREI
BLANKE STAHLWELLEN, KOMPRIMIERT ODER ABGEDREHT
BLANKGEWALZTES BANDEISEN & BANDSTAHL
BIS ZU 300^{mm} BREITE
VERPACKUNGS-BANDEISEN

GROSSER AUSSTELLUNGSPREIS SCHWEIZ. LANDESAUSSTELLUNG BERN 1914

Walzasphaltbeläge



SCHWEIZ. STRASSENBAU- UNTERNEHMUNG A.G.

BERN
LAUPENSTR. 8
TEL.: BOLLWERK 24.33

ZÜRICH
STEINWIESSTR. 40
TEL: H. 4381

LAUSANNE
PETIT-CHÊNE. 22
TEL: 20.28

Buss A.-G. Basel

Werk in Pratteln

Kupferschmiede

Apparate aller Art für chemische Industrien, Brauereien etc.
Komplette Destillier-, Rektifizier-, Extraktions- und andere Anlagen.
Kochkessel, Behälter, Rohrschlangen.

Reparaturen, Umänderungs- und Ergänzungsarbeiten.

Auf Wunsch Besuch von Fachmann.

Aluminiumschweisserei.

KORK

PLATTEN
SCHALEN
SCHROT

GEGEN: KÄLTE
WÄRME
SCHALL

DIPLOLITH u. CEMENTSTEIN-FABRIK E. G. KÄPFNACH-HORGEN

G. LUCAS, Professor:

DER TUNNEL

TEIL I: Mit 533 Textabb. u. 3 Tafeln. 1920. Geh. 15.—, geb. 16,50 RM.
TEIL II: Lieferung 1. Mit 158 Textabbildungen. 1924. Geh. 10,20 RM.

Dr.-Ing. O. Kommerell, Baurat:

Statische Berechnung von Tunnelmauerwerk

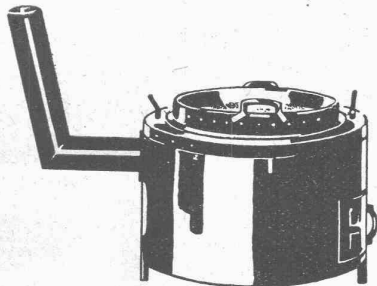
Mit 144 Textabbildungen und 10 Tafeln. 1912. Geh. 12.— RM.

Zu beziehen durch die

Gropius'sche Buch- und Kunsthandlung
Wilhelm Ernst & Sohn, Berlin W 60, Wilhelmstraße 90

Kesselschmiede

Asphaltpfanne mit und ohne eingebautem Sandvorwärmer, Patent.



Dachdeckeröfen, Asphaltdarren ab Lager lieferbar

Richterswil

Patentiert



Patentiert

Nietlose Rothe Erde Spundwand

Bewährt bei:

Brückenpfeiler-Gründungen
Baugruben-Einfassungen
Ufermauern und Schleusenbauten
Unentbehrlich bei schwierigen Arbeiten des
Wasser- und Tiefbaues.

Hüttengesellschaft der Rothen Erden

Alleinverkauf für die Schweiz durch:
COLUMETA A.-G., BASEL
Steinenring 51.

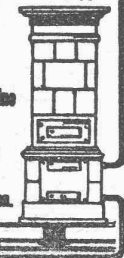
Haupt & Ammann, ZÜRICH

Warmwasserheizung
vom Kachelofen aus

ist die idealste und rationellste Heizung für einzelne
Etagen und kleinere Villen.

Ingenieur-Besuch, Projekte und
Kostenberechnungen gratis.

Langjährige Erfahrung. — Prima Heizkörper.



Aktiengesellschaft für Tiefbohrtechnik und Maschinenbau vormals TRAUZL & Co., WIEN XXI/8, Scheydgasse

Telegr.-Adr.: Bohrtechnik Wien

Telephon 10-5-45 Ser.

**Fabrikation v. Schurf- u. Tiefbohr-Einrichtungen aller Systeme
für alle Zwecke, Tiefen und Durchmesser
in jahrzehntelang bewährter und bekannt erstklassiger Ausführung**

WALLISER-SCHIEFER



die vorzügliche
Bedachung.
Seit Jahrzehnten bewährt.
1. a. Referenzen.
A. Ulrich Zürich
Stockerstrasse 37

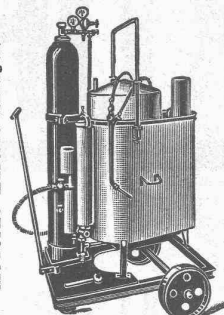
RÜETSCHI
A. G.



Glocken-Giesserei
(Bestehend seit dem XIV. Jahrhundert)
Kirchen-Geläute
Renovation v. solchen
Einzelne Glocken
Glocken-Spiele
Herdenglocken etc.

★ **AARAU** ★

Continental
Schweiss- und
Schneid-Anlagen
DAS NEUBESTE!



Moderne Hartlöt-Anlagen
Dissoz-Schweiss-Anlagen

Grobstück-Apparat „Nova“
50-80 mm Karbid-Körnung
✚ PATENT ✚
Erste Schweiz. Spezialfabrik
Feinste Referenzen!
Verlangen Sie Katalog Nr. 85
Continental-Licht- und
Apparatebau-Gesellschaft
Dübendorf-Zürich
Telephon: Dübendorf 16

SILVO



Silvo-Platten
sind
imprägnierte, wasser-
abweisende
Holzfaserstoff-Platten
für
Bau- und
Möbel-Schreinerei
Alleinige Fabrikanten:
Eternit Niederurnen

BEWAHRTER

Euböolith

BELAG

SEIT 25 JAHREN ÜBER 8000000 m² AUSGEFÜHRT
EUBÖOLITHWERKE A. G. OLTEN

Anfang Oktober 1925
erscheint:

BETON-KALENDER 1926

XX. neubearbeiteter und erweiterter Jahrgang
Mit vielen Textabbildungen
Preis für beide Teile 7.20 RM.
Zu beziehen durch die
Gropius'sche Buch- und Kunsthandlung
Wilhelm Ernst & Sohn, Berlin W 66, Wilhelmstraße 90

M. C. ARNEN



Kittlose Glasdächer
GEWALZTE
EISENSPROSSE „WEMA“
MARTIN KELLER & CO
GLASDACHFABRIK
WALLISELLEN-ZÜRICH

Hobelware,
Bauholz, Schreinerbretter
liefert vorteilhaft



Sägewerk Aarburg-Rothrist A.G.
Säge-Hobel- u. Spaltwerke, Trockenanlagen
Teleph. N° 28 **Rothrist** Teleph. N° 28.

KITTLÖSE GLASDÄCHER
System Zimmermann

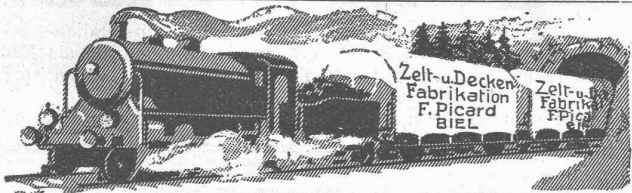


WALTHER & MÜLLER
- BERN -

GUSS-ASPHALT-ARBEITEN
für Hoch- und Tiefbau
erstellen mit aller Garantie für kunstgerechte und dem jeweiligen Zwecke angepasster Ausführung:
Tel. S. 21.08 **A. Schmid's Erben, Asphaltgeschäft, Zürich** Tel. S. 21.08

VERVIELFALTIGUNGEN - SCHREIBARBEITEN - DIKTATE - UBERSETZUNGEN

Konkurrenzlos durch: **E. V. B. „METROPOL“, ZÜRICH** Fraumünsterstr. 12, Tel. Sel. 57.14

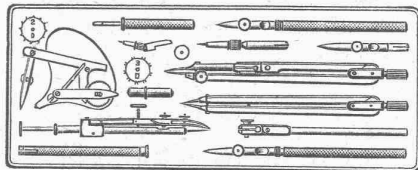


WAGENDECKEN

Ein grosses Quantum Ia. wasserdichte graue Wagendecken in sehr gutem Zustande in jeder beliebigen Grösse mit Oesen und gratis mit Namen gezeichnet, welche für diverse Festhütten als Bedachung verwendet wurden, sind zu konkurrenzlosen Preisen abzugeben.

F. Picard, Zelte-Fabrik, Biel

Grosses Lager in Woll- und wasserdichten Pferdedecken.



„Pythagoras“
„Kern“
„Richter“

Die besten Reisszeuge

finden Sie bis zu den grössten Zusammenstellungen vorrätig bei

GEBRÜDER
SCHOLL
POSTSTRASSE 3 ZÜRICH

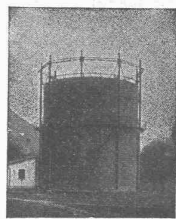
„ILRIN“

das elektrische Tageslicht

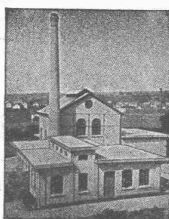
ist technisch und hygienisch die vollkommene Beleuchtungsart für Arbeits-, Fabrikations- und Verkaufsräume jeder Art und Branche. Gleichmässige, blendungsfreie u. farbenrichtige Beleuchtung.

Generalvertretung des Originalreinlichtes „ILRIN“:

Ingenieur-Bureau **KIEFER & LUDWIG** vorm. Emil Kiefer
Tel.: Selnau 27.87 ZÜRICH 2 Gotthardstrasse 62



E. Rothenbach & Co.
Ingenieur-Bureau f. moderne
Wärme-Technik
Bern



Ofen- u. Feuerungsbau

Für alle Industrien und Brennstoffe

**Kesseleinmauerungen
Kaminbau**

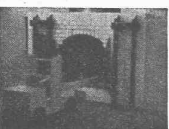
Gaswerke

Neu- und Umbauten
mit Behälter und Rohrnetz

Fern-Versorgungsanlagen



Einäscherungs-Anlagen
für Krematorien
Einführungs-Apparate



OFFERTEN

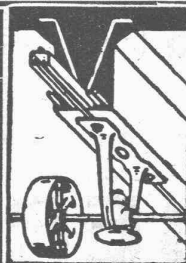
zur Verwertung von Erfindungspatenten

Naegeli & Co., Patentanwalts-Bureau, Bern

Die Inhaber folgender schweizer. Patente wünschen mit schweizer. Fabrikanten, bezw. Interessenten in Verbindung zu treten und sind gerne bereit, Lizenzen zu erteilen oder die Patente zu verkaufen:

- No. 94780 vom 2. Juni 1920, auf: „Tableau plastique lumineux“.
- No. 90263 vom 18. Juni 1920, auf: „Anse isolante démontable pour récipients“.
- No. 100837 vom 15. Juni 1922, auf: „Dispositif de sûreté pour prévenir le vol des véhicules, utilisable aussi comme dispositif de fermeture“.
- No. 63807 vom 27. Januar 1913, auf: „Als Gebläse benutzbare Staubsaugevorrichtung“.
- No. 99250 vom 7. Oktober 1920, auf: „Verfahren und Maschine zum Zusammenkleben der Fäden alter und neuer Ketten in Webereien“.
- No. 88769 vom 15. September 1919, auf: „Verfahren zur Bestimmung des Fettgehaltes in fetthaltigen Flüssigkeiten“.
- No. 102616 vom 21. Oktober 1921, auf: „Installation de distribution de courant continu“.
- No. 102617 vom 21. Oktober 1921, auf: „Installation de distribution de courant continu“.
- No. 104410 vom 10. Oktober 1922, auf: „Installation réfrigérante“.

Gefällige Offerten oder Vorschläge werden durch Herren **NAEGELI & Co., Patentanwaltsbureau, Waghausgasse 1, in BERN**, weiterbefördert.



**D.K.G. Ankerschienen
Transmissionsträger**

sind einzige Mittel zur rationellen Befestigung von Transmissionen, Rohrleitungen etc. in modernen Industriebauten.

Verlangen Sie gefl. Katalog, Referenzliste und Preise. Ware sofort ab Schweizerlager lieferbar.

J. Louis Müller, Luzern
(Telephon 4.22)

Lichtpausen

Plandruck

in jeder beliebigen Ausführung liefern prompt und tadellos

Bern, A. Messerli's Erben, Zürich

**PRAZISIONS
REISSZEUGE**



Kern
AARAU

Kern & Cie AG.
AARAU · PRAZISIONSWERKSTÄTTEN

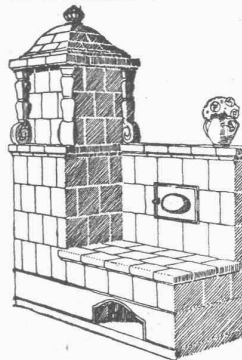
**Gesucht: Tüchtiger
Bauzeichner**

event. Architekt. Kenntnisse der deutschen und italienischen Sprache in Wort und Schrift erforderlich. (Italienisch als Muttersprache.) — Offerten mit Zeugnissen und Gehaltsansprüchen an Firma
G. Doppler & Sohn, Architekten, Basel, Missionsstr. 30.

Cliche's
für Buchdruck

Armbruster & Söhne
Zürich

Ob. Säune
Tel. Hott.: 63 65



Die
Zentral-Heizung
kombiniert mit Kachelofen, unser patentiertes System, ist wirtschaftlich die beste Heizart für Einfamilienhaus und Etagenwohnung.
Prima Referenzen.
FRITZ LANG & Co., ZÜRICH 3
Zentralheizungen u. sanitäre Anlagen
Manessestr. 190 Teleph. Seinau 26.83

**Zerkleinerungs-
Maschinen**

Steinbrecher, Walzwerke, Kollergänge
Press-Einrichtungen
für Fliesen-, Terrazzo- und Granitoid-Platten
Mörtel- und Betonmischer
Sandwasch-Maschinen, L.-C.-M.-Zement-Farben
Alle Maschinen und Formen
zur Zementwaren- und Kunststein-Fabrikation
MASCHINEN-FABRIK
Dr. Gaspary & Co., Markranstädt
Katalog No. 101 frei. b. Leipzig
Vertreter:
Ing. H. Reber, Zürich 7, Klusstr. 31

Architekten und Baumeister!
Bautechniker mit sauberem Strich und mit allen Arbeiten durchaus vertraut, übernimmt Heimarbeit. Offerten an **Hermann Madoery, Binningen bei Basel, Schlosshof.**

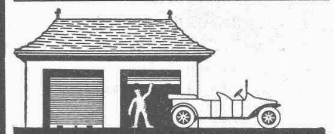
**Patent-Verkauf
od. Lizenz-Abgabe.**

Der Inhaber des schweizerischen Patentes Nr. 102694 vom 28. Oktober 1922, betreffend:
„Desinfektions-Einrichtung für mit Spühlrohr versehene Aborte und dergl.“, wünscht das Patent zu verkaufen, in Lizenz zu geben oder anderweitige Vereinbarungen für die Fabrikation in der Schweiz einzugehen. — Anfragen befördert
H. KIRCHHOFER
vormals Bourry-Séquin & Co., Ingenieur- und Patentanwaltsbureau in Zürich 1, Löwenstr. 51.

PROJEKTE **BERECHNUNGEN**



**EISEN
KONSTRUKTION**
KITTLOSE
GLASBEDACHUNGEN
BAU- & KUNST-
SCHLOSSERARBEITEN
**GBR. TUCHSCHMID
FRAUENFELD**



Dachgesimse
Stäbe, Parkettleisten, etc.
liefert vorteilhaft
P. MÜLLER-KAAS
Hobelwerk Altstetten (Zch.)
Telephon Uto 51.56

Brauchen Sie
Rolladen
irgend welcher Art für Auto-Garagen, Schaufenster, Tore u. Türen zu Magazinen u. Bureaux, ferner für Fenster von Villen, Verwaltungsgebäuden etc., so wenden Sie sich an die
HARTMANN & CIE.
Fabrik für Stahlblech- und Holzrolladen
Biel - Bienne

TEILHABER

Anteil an ausländischer, gut florierender und voll beschäftigter Bauunternehmung mit grossem Inventar (Hoch- und Tiefbau, Hafengebäude, eigene Schifffahrt etc.), Umstande halber sehr günstig zu verkaufen. Leitender Posten, Lebensexistenz.
Kurz entschlossene Reflektanten, die über Fr. 100,000.— verfügen, erhalten nähere Auskunft unter O. F. 5099 Z. an
Orell Füßli-Annoncen, Zürich, Zürcherhof.

Technische
Photographie
Spezialität:
Architekturaufnahmen
Konstruktionen, Maschinen
Zeichnungen u. Pläne
Katalog-Aufnahmen
H. Wolf-Bender
Zürich
16 Kappelerstrasse 16

Offerten zur Ausübung von Erfindungspatenten
IMER & DE WURSTEMBERGER vormals
EIMER-SCHNEIDER INGENIEUR GENÈVE

Die Inhaber folgender schweizerischer Patente wünschen mit schweizerischen Fabrikanten bezw. Interessenten in Verbindung zu treten und sind gerne bereit, Lizenzen zu erteilen oder die Patente zu verkaufen.

- No. 56771 vom 21. August 1911, Mo. Laren & J. Le Clair, auf: „Fenstervorhang“.
- No. 81932 vom 28. September 1918, The Firth-Brearley-Stainless Steel Syndicate Ltd., auf: „Gehärteter und polierter Stahlartikel“.
- No. 103175 vom 2. Oktober 1922, The Libbey Owens Sheet Glass Co., auf: „Apparat zum Zerschneiden des Glases in Tafeln“.
- No. 103459 vom 10. November 1922, Bahne Bonnicksen, auf: „Umlaufzähler“.

Gefällige Offerten oder Vorschläge werden durch Herren Imer & de Wurstemberger, vormals E. Imer-Schneider, Ingenieur-Conseil, 59, Rue du Stand, Genève, weiterbefördert.

Gesucht

per sofort oder 1. Novemb. 1925, tüchtiger, seriöser

Hochbautechniker

(Architekt), flotter Zeichner auf Architekturbureau am Zürichsee. Offerten mit Skizzen und Zeichnissen unter Chiffre Z. E. 2899 an Rudolf Mosse, Zürich.

Für wetterfeste

FARBIGE FASSADEN

eignen sich nur die seit Jahrzehnten bewährten

KEIM'schen MINERAL-FARBEN

Prospekte und Auskunft durch das Generaldépôt für die Schweiz:

CHR. SCHMIDT
 Zürich, Hafnerstr. 47

Telephon: Selnau 39.16

Patent-Verkauf od. Lizenz-Abgabe.

Der Inhaber des schweizerischen Patentes No. 102396 vom 29. September 1922, betreffend: „Elektrischer Stromunterbrecher“, wünscht das Patent zu verkaufen, in Lizenz zu geben oder anderweitige Vereinbarungen für die Fabrikation in der Schweiz einzugehen. — Anfragen befördert **H. KIRCHHÖFER** vormals Bourry-Séquin & Co., Ingenieur- und Patentanwaltsbureau in Zürich 1, Löwenstr. 51.

Zentral-Heizung-Occasion.

8 Radiatoren, Expansionsgefäss, Rova-Kessel. — Auskunft bei: „ODO“, OLTEN.



Zu verkaufen:
Schweizer. Bauzeitung. 1886 bis 1919 in 62 schönen, grünen Halblederbänden für nur Fr. 160.—. Buch-Antiquariat, Brockenhaus, Bern, Gerechtigkeitsgasse 60.

Zu verkaufen:
 wegen Nichtgebrauch:
 Ein Theodolit, komplet (System Kern, Aarau);
 eine Winkeltrommel (8-eckig);
 eine dito, zylindrisch mit Grad-Einteilung;
 diverse Fluchtstäbe, Messlatten u. a. m.;
 alles in tadellosem Zustand und preiswürdig. Zu erfragen unter Chiffre Z. R. 2872 an **Rudolf Mosse, Zürich.**

Patent-Verkauf od. Lizenz-Abgabe.

Der Inhaber des schweizerischen Patentes Nr. 99740 vom 9. Oktober 1918, betreffend: „Gelenkgetriebe für Spinnmaschinen“, wünscht das Patent zu verkaufen, in Lizenz zu geben oder anderweitige Vereinbarungen für die Fabrikation in der Schweiz einzugehen. — Anfragen befördert **H. KIRCHHÖFER**, vormals Bourry-Séquin & Co., Ingenieur- und Patentanwaltsbureau in Zürich 1, Löwenstr. 51.



Gaswerk der Stadt Zürich

Ausschreibung von Bauarbeiten

Die Erd-, Maurer-, Kunststein-, Zimmer-, Spengler-, Holzzement-, Schreiner- und Maler-Arbeiten für die Gebläsestation Zellerstrasse, Zürich-Wollishofen, werden zum Wettbewerb ausgeschrieben.

Auskunft und Bezug der Vorausmasse und Bedingungen sind im Baubureau des Gaswerkes in Schlieren erhältlich. Angebote sind verschlossen mit der Aufschrift „Gebläsestation Zellerstrasse“ an den Vorstand des Bauwesens II der Stadt Zürich einzureichen bis spätestens am 12. Oktober 1925. Die Eröffnung der Offerten erfolgt am 13. Oktober um 3 Uhr auf der Baukanzlei, Bahnhofquai 5.

Schlieren, den 1. Oktober 1925.

Direktion des Gaswerkes.

Gesucht

Cementfachmann als Adjunkt

des technischen Direktors einer überseeischen Zementfabrik. Alter 25 bis 35 Jahre, perfekt französisch sprechend, womöglich ledig.

Offerten unter Chiffre J. H. 5227 Lz. an die Schweizer Annoncen A.-G., Luzern.

Isolier-Kronengrund

mit Zusatz von Kronenweiss

isoliert alle Teerölfarben, Karbolineum, Anilinfarben, verräucherte und verrusste Decken, Rost-, Fett- und Schmutzflecken, Wasserränder und dergl.

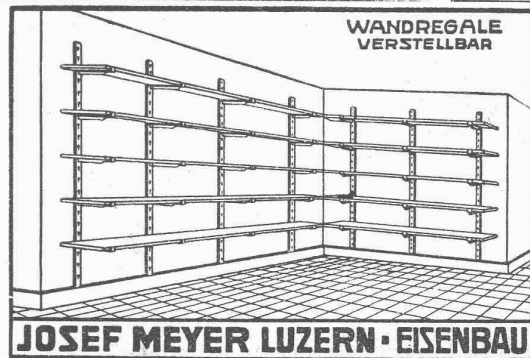
Kostenlose Anleitung erteilen:

Paul Jaeger Co., Zürich

Selnaustrasse 8

Oelfreie Grundiermittel-Gesellschaft

Telephon: Selnau 79.05



Bau-Ingenieur

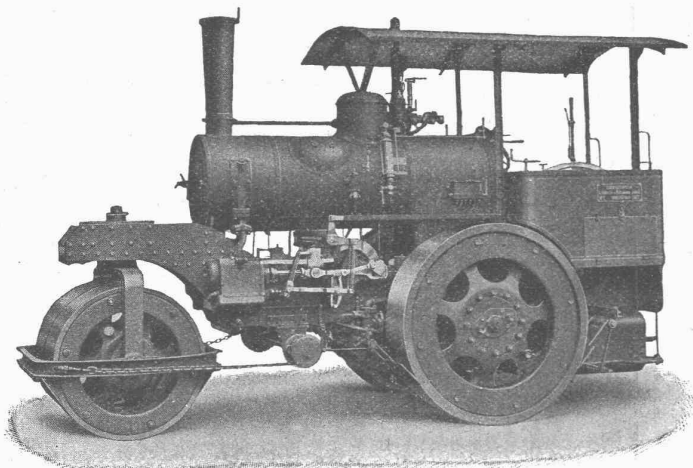
Diplom E. T. H., 6 1/2 Jahre Praxis, wovon zwei Jahre Nordamerika, ein Jahr China, ein Jahr Spanien, beherrscht Deutsch, Englisch u. Französisch, spricht Italienisch u. Spanisch, technisch-journalistisch tätig,

sucht passende Stellung.

Offerten unter Chiffre Z. Z. 2932, befördert Rudolf Mosse, Zürich.

Schweizerische
Lokomotiv- und Maschinenfabrik
Winterthur

Dampf-Strassenwalzen



modernster Bauart

Prima Referenzen

Kurze Lieferfrist

**Kesselschmiede-Arbeiten
 und Reparaturen
 jeder Art**

G. POLYSIUS, DESSAU
EISENGIESSEREI UND MASCHINENFABRIK

liefert:

Die vollständige maschinelle Einrichtung von Fabriken zur Herstellung von
Portlandzement

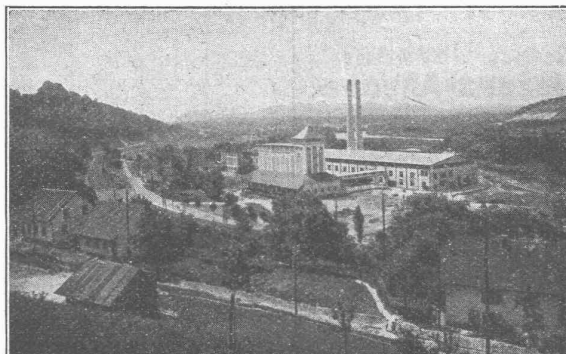
sowie von andern hydraulischen Bindemitteln
 nach dem Nass- und Trocken-Aufbereitungsverfahren.

**Solo-Oefen
 mit erweiterter
 Sinterzone**

(In- und Auslandpatente)

Zum **Brennen** von:

Zement, Kalk, Magnesit
 u. s. w., zum Kalzinieren
 und Sintern für alle Be-
 darfsfälle d. chemischen
 Industrie, zum Rösten u.
 Agglomerieren v. Erzen.



Aargauische Portland-Zementfabrik Holderbank-Wildegg

**Mehrhammer-
 Solomühlen**

(In- und Auslandpatente)

zur

Herstellung von feinstem
 Mehl und Dickschlamm.

**Meine Erzeugnisse bieten in jeder Beziehung
 bedeutende Vorteile.**

Verlangen Sie ausführliches Angebot.