

Objektyp: **FrontMatter**

Zeitschrift: **Schweizerische Bauzeitung**

Band (Jahr): **85/86 (1925)**

Heft 22

PDF erstellt am: **13.09.2024**

Nutzungsbedingungen

Die ETH-Bibliothek ist Anbieterin der digitalisierten Zeitschriften. Sie besitzt keine Urheberrechte an den Inhalten der Zeitschriften. Die Rechte liegen in der Regel bei den Herausgebern. Die auf der Plattform e-periodica veröffentlichten Dokumente stehen für nicht-kommerzielle Zwecke in Lehre und Forschung sowie für die private Nutzung frei zur Verfügung. Einzelne Dateien oder Ausdrucke aus diesem Angebot können zusammen mit diesen Nutzungsbedingungen und den korrekten Herkunftsbezeichnungen weitergegeben werden. Das Veröffentlichen von Bildern in Print- und Online-Publikationen ist nur mit vorheriger Genehmigung der Rechteinhaber erlaubt. Die systematische Speicherung von Teilen des elektronischen Angebots auf anderen Servern bedarf ebenfalls des schriftlichen Einverständnisses der Rechteinhaber.

Haftungsausschluss

Alle Angaben erfolgen ohne Gewähr für Vollständigkeit oder Richtigkeit. Es wird keine Haftung übernommen für Schäden durch die Verwendung von Informationen aus diesem Online-Angebot oder durch das Fehlen von Informationen. Dies gilt auch für Inhalte Dritter, die über dieses Angebot zugänglich sind.

Ein Dienst der *ETH-Bibliothek*
ETH Zürich, Rämistrasse 101, 8092 Zürich, Schweiz, www.library.ethz.ch

<http://www.e-periodica.ch>

SCHWEIZERISCHE BAUZEITUNG

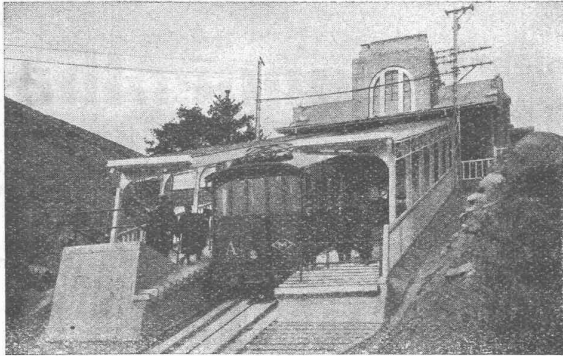
WOCHENSCHRIFT FÜR ARCHITEKTUR / INGENIEURWESEN / MASCHINENTECHNIK
 REVUE POLYTECHNIQUE SUISSE

OFFIZIELLES ORGAN DES SCHWEIZER INGENIEUR- UND ARCHITEKTEN-VEREINS
 UND DER GESELLSCHAFT EHEMAL. STUDIERENDER DER EIDG. TECHN. HOCHSCHULE
 GEGRÜNDET 1883 VON ING. A. WALDNER / HERAUSGEGEBEN VON ING. C. JEGHER

Für Vereins-Mitglieder, beim Verlag abonniert:
 Schweiz 32, Ausland 40 Fr. im Jahr / Nicht-
 Mitglieder: 40 bzw. 50 Fr., postamtl. 30 Cts. mehr

VERLAG CARL JEGHER, ZÜRICH
 Dianastrasse Nr. 5 / In Kommission bei
 Rascher & Cie., Zürich und Leipzig

Inserate ausschliesslich durch Rudolf Mosse, Zürich
 und Filialen, die viergespaltene Colonelzeile oder
 deren Raum 50 Cts., auf der Titelseite 80 Cts.



Maya-Drahtseilbahn, Japan, erbaut 1924
 Obere Station mit Wagen

A.-G. der Maschinenfabrik von
Theodor Bell & Cie
 Kriens-Luzern Gegründet 1855

Drahtseilbahnen

Geleisesseilbahnen für Personen- und Güter-
 beförderung - Leichte Seilbahnen mit nur
 Ein-Mann Bedienung - Verbesserte Zangen-
 bremsen - Patent-Schnellschluss-Bremsen

ISOLA

über 20 Jahre im In- und Ausland

Ausführung von wasserdichten, teerfreien Asphaltbelägen und Bedachungen mit
 präparierter Aluminiumblech-Einlage;
METALL-DICHTUNGEN u. **METALL-BEDACHUNGEN**, Pat. Ferrière, Ing.
Fabrikation und Verkauf von streichfertigem, teerfreiem Goudron für kalte u
 heiße Goudron-Anstriche, garantiert beste Qualität.
Asphaltarbeiten.

ISOLA A.-G., Hoch- u. Tiefbaudichtungen
ZÜRICH Telephone Selnau 80.35
BERN Telephone Bollwerk 24.54, H. Brägger, Asphaltlege
GENÈVE Téléphone Stand 12.30

APPARATEBAU

in
Kupfer
Aluminium
Eisen

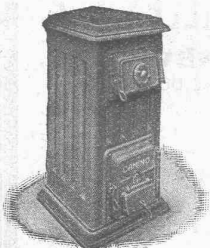
für
die chemische Industrie
Lebensmittel-Industrie
Landwirtschaftliche Betriebe

H. KLAUS, Ing.

Zürich 4
Lagerstrasse 51

„Aufzüge“

für **Banken und Industrie**
Brief-, Speise- und Warenaufzüge
 mit Handbetrieb erstellt mit Garantie
August Lerch, Zürich
 Oetenbachg. 5 Mech. Schlosserei früher Kuttelg. 11



Streibelwerk Zürich

Torgasse 2

Telephon: Hottingen 49.33

CAMINO der beste Heiz-Kessel für Etagen-Heizungen

Aus dem Zeugnis einer Heizungsfirma: ... „Ich bin überzeugt, dass der Camino-
 Kessel etwas ganz Hervorragendes auf diesem Gebiete darstellt“.