

Objektyp: **Advertising**

Zeitschrift: **Schweizerische Bauzeitung**

Band (Jahr): **87/88 (1926)**

Heft 11

PDF erstellt am: **13.09.2024**

Nutzungsbedingungen

Die ETH-Bibliothek ist Anbieterin der digitalisierten Zeitschriften. Sie besitzt keine Urheberrechte an den Inhalten der Zeitschriften. Die Rechte liegen in der Regel bei den Herausgebern. Die auf der Plattform e-periodica veröffentlichten Dokumente stehen für nicht-kommerzielle Zwecke in Lehre und Forschung sowie für die private Nutzung frei zur Verfügung. Einzelne Dateien oder Ausdrucke aus diesem Angebot können zusammen mit diesen Nutzungsbedingungen und den korrekten Herkunftsbezeichnungen weitergegeben werden. Das Veröffentlichen von Bildern in Print- und Online-Publikationen ist nur mit vorheriger Genehmigung der Rechteinhaber erlaubt. Die systematische Speicherung von Teilen des elektronischen Angebots auf anderen Servern bedarf ebenfalls des schriftlichen Einverständnisses der Rechteinhaber.

Haftungsausschluss

Alle Angaben erfolgen ohne Gewähr für Vollständigkeit oder Richtigkeit. Es wird keine Haftung übernommen für Schäden durch die Verwendung von Informationen aus diesem Online-Angebot oder durch das Fehlen von Informationen. Dies gilt auch für Inhalte Dritter, die über dieses Angebot zugänglich sind.

SCHWEIZERISCHE BAUZEITUNG

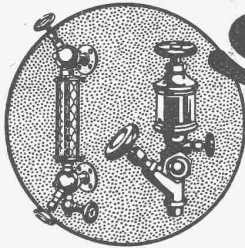
WOCHENSCHRIFT FÜR ARCHITEKTUR / INGENIEURWESEN / MASCHINENTECHNIK
REVUE POLYTECHNIQUE SUISSE

OFFIZIELLES ORGAN DES SCHWEIZER INGENIEUR- UND ARCHITEKTEN-VEREINS
UND DER GESELLSCHAFT EHEMAL. STUDIERENDER DER EIDG. TECHN. HOCHSCHULE
GEGRÜNDET 1883 VON ING. A. WALDNER / HERAUSGEGEBEN VON ING. C. JEGHER

Vereins-Mitglieder, beim Verlag, Schweiz 32 Fr.,
Ausland 40 Fr. jährl.; Nicht-Mitglieder 40 bzw.
50 Fr., postamtl. 30 Cts. mehr. / Einzel-Nr. 1 Fr.

VERLAG CARL JEGHER, ZÜRICH
Dianastrasse Nr. 5 / In Kommission
bei Rascher & Cie., Zürich u. Leipzig

Inserate durch RUDOLF MOSSE, Zürich, die
viergespaltene Colonelzeile 50, Titelseite 80 Cts.,
Anzeigen ausländ. Ursprungs 60 Cts., Titelseite 1 Fr.



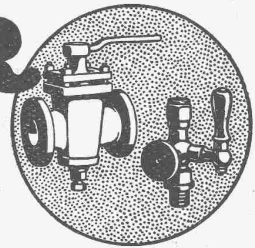
SULZER

ARMATUREN und ROHRLEITUNGSTEILE

für
Dampf, Wasser, Säuren, Luft etc.

Ausführliche Kataloge auf Verlangen

GEBRÜDER SULZER, AKTIENGESELLSCHAFT, WINTERTHUR



APPARATEBAU

in
Kupfer
Aluminium
Eisen

für
die chemische Industrie
Lebensmittel-Industrie
Landwirtschaftliche Betriebe

H. KLAUS, Ing.

Zürich 4

Lagerstrasse 51

PERSONEN- & WAREN-AUFZÜGE

nach
bewährtem
System

für jede Leistung und Betriebsart

Schweiz. Wagonsfabrik Schlieren A. G., Schlieren-Zürich

Telephon: Seinau 11.15
Telegr.: Wagonsfabrik Schlieren

Zentralheizungen

WARMWASSERBEREITUNGEN - VENTILATIONSANLAGEN - LUFTHEIZUNGEN
WARMETECHNISCHE ANLAGEN

Zürich 4

Heinrich Lier, Ingenieur

Badenerstr. 440

Nachfolger von Emil Knüsli, Ing.

Unfallversicherung Winterthur

Einzel-Unfall-, Haftpflicht-, Reise-, Kollektiv-, Einbruch- und Kautions-Versicherungen.

Auskunft und Prospekte durch die Direktion der Gesellschaft in Winterthur
und die Generalagenturen, sowie die Vertreter an allen grösseren Orten.

Joh. Müller

Centralheizungen
als Spezialität

RÜTI (ZCH) TEL. 30 • ZÜRICH 1, BELLEVUE, TEL. HOTTINGEN 324 • CHUR, TEL. 160

CERESIT

macht nasse Keller, feuchte Wohnungen
garantiert staubtrocken
Deutsches Reichs-Patent

NOVON
D.R.P.
Der billigste wasserdichte
Aussenputz.

CERESITOL
D.R.P.
Der nicht sichtbare wasserdichte
Aussenonstrich

General-Vertreter:
H. SIGG & CIE.
Schaffhausen

Wunner'sche Bitumen-Werke G.m.b.H. Unna i/W.

WESTINGHOUSE

Luftdruck- u. Vakuum-Bremsen
Zweikammer-Bremsen
Luftkompressoren und Luftpumpen
für Normal- und Strassenbahnen

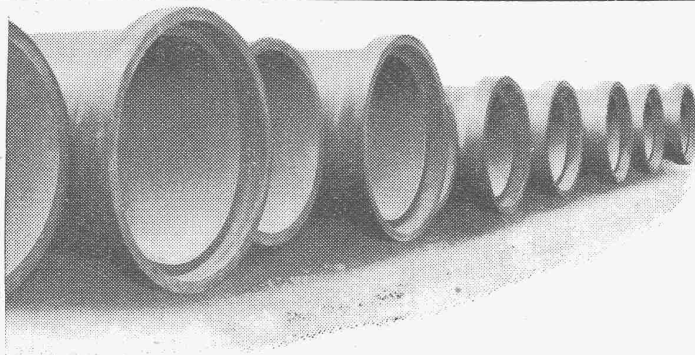
Dampfheizungen f. Eisenbahnen
Apparate für Druckluft-Einrichtungen
jeder Art
Druckluftpfeifen u. Sandstreuer

*Stellwerke für Weichen u. Signale — Selbsttätiges Blocksystem
Tageslichtsignale — Pendelnde- und Zwei-Blinklicht
Warnsignale für unbewachte Bahnübergänge*

*Westinghouse Servo-Bremse für Automobile u. leichtere Lastwagen
Automatische und direkt wirkende
Druckluftbremse f. schwere Lastwagen, Traktoren u. Anhängewagen*

COMPAGNIE DES FREINS WESTINGHOUSE

Aktienkapital frs. 20,000,000.— :- Hauptsitz: PARIS, 23, Rue d'Athènes (IX^e)
Schweiz. Filiale: BERN, Gutenbergstrasse 1 :- Telephon Bollwerk 44.67



Schweiz. Landw. Ausstellung, Bern 1925 Ehrendipl. mit gold. Medaille (Höchste Auszeichg.)
Kostenlose Beratung und Offerten durch:
Dipl. Ing. K. GANZ, Ing.-Bureau für Tiefbau, MEILEN, Telephon 128
Alleinvertreter für die deutsche Schweiz.

Vianini-Röhren

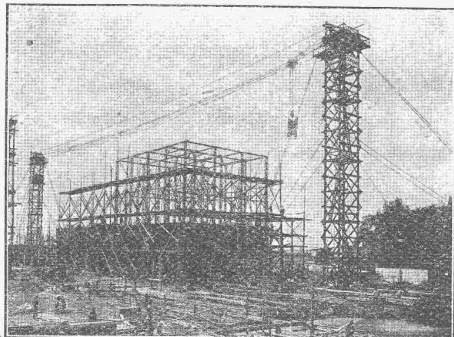
⊕ Pat. (Armierter Betonröhren mit Muffen) ⊕ Pat.
für Druckleitungen, Bewässerungsanlagen
Kanalisationen, Dücker, Durchlässe etc.

*Biegungs- und druckfest, absolut dichtes, porenloses
Material von unabsehbarer Lebensdauer. Rasches Ver-
legen und zuverlässige Dichtung. Kein Einbetonieren
der Röhren, Anschluss von Nebenleitungen
jederzeit leicht auszuführen.*

Lieferanten:

Internat. Siegwartbalken-Gesellschaft Luzern	Desmeules Frères Fabrique de Produits en Ciment Granges-Marnand
----------------------------------------------------	-----------------------------------------------------------------------

BLEICHERT



Bleichert-Kabelkran für Hochbauten

ADOLF BLEICHERT & CO.
LEIPZIG
VERLADE- U. TRANSPORTANLAGEN
Vertreter für die Schweiz:
ROBERT AEBI & CIE., A.-G., ZÜRICH

M. A. N.

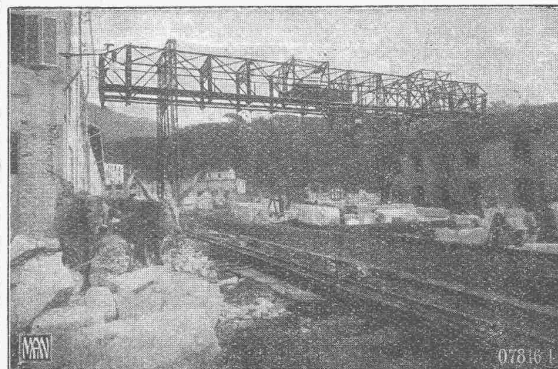
MASCHINENFABRIK AUGSBURG-NÜRNBERG A.-G.

KRANE

Hochbaukrane, Lagerplatzkrane, Werkstattkrane, Förderanlagen, Kraftkarren.

Näheres Drucksache S. P. 07 durch unsere

General-Vertretung für die Schweiz:
MASCHINEN-AKTIEN-GESELLSCHAFT, BERN



Bockkran, 20 t Tragfähigkeit, 28,5 m Spannweite für einen Steinlagerplatz (Marmorlager).
Società Ligura Marmoriterà, Carrara.

E. G. Portland, Zürich

Jura-Cementfabriken, Aarau
Aargauische Portland-Cementfabrik Holderbank-Wildegg
Portland-Cementwerk Würenlingen-Siggental A.-G.
Cement- und Kalkfabriken R. Vigier A.-G.
Portland-Cementfabrik, Laufen
Schweiz. Cement-Industrie-Gesellschaft, Heerbrugg
Portland-Cementwerk Thayngen A.-G.

Cement- und Kalkwerk Liesberg A.-G.
K. Hürlimann Söhne, Brunnen
Wilhelm Brodtbeck A.-G., Liestal
Cementwerke Därligen A.-G., Bern
Ciment Portland S. A., St. Sulpice
Société des usines de Grandchamp et de Roche
S. A. des chaux et ciments de Baulmes et Vouvy
Société des usines du Furcil, Noiraigue

empfehlen ihren

1a. Portland-Cement.

Verkauf durch die Fabriken selbst

Spar-Kamin

Auch für Entlüftungszwecke vorzüglich geeignet
 ☩ PATENT 88876

Hourdis, Bodenplättli, Hohlsteine
und alle Arten Bedachungsmaterial

Ziegel A.G. Zürich

Tel. Selnau 66.98

A. T. C. ANNEN



Halte die Wände von Nässe frei —
Mische dem Mörtel „Lugato“ bei!

LUGATO

übertrifft als
Wasserdichtung
jeden

Mörtel-Zusatz

an Sicherheit:

weil öl- und fettfrei, in Wasser löslich, daher gleichförmige Verteilung im Mörtel,

an Güte:

„Lugato“ verbindet sich chemisch mit dem Mörtel, woraus kieselsaurer Kalk entsteht, der den Mörtel härtet.

RUBAG

ROLLMATERIAL UND BAUMASCHINEN A.-G., ZÜRICH 1
Seidengasse 16

Dieser Mast wird mitgeleitet, beachte die einfache Montage!

„Allied-Lakewood“ Gieß - Mast - Plant



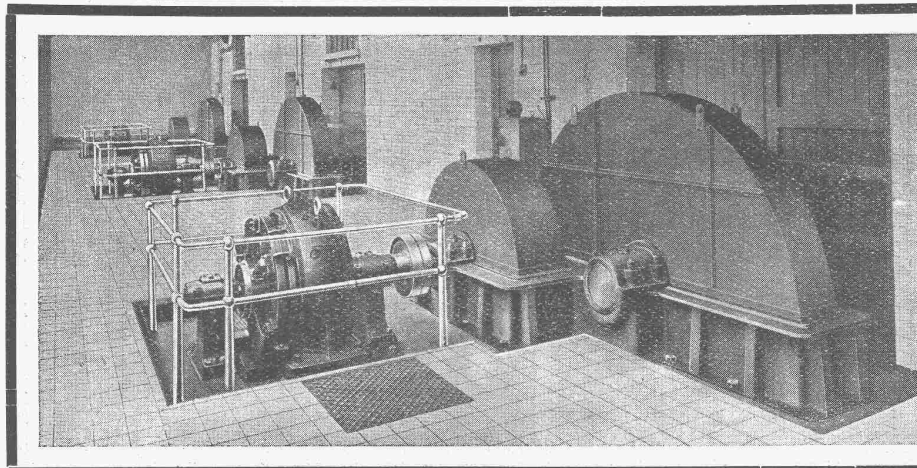
Eine Anlage in Betrieb
in Zürich.

Rinnen, Gelenke etc. lieferbar ab Lager.

Die einfachste Guss-Beton-Anlage für jeden Baumeister und Unternehmer. — Bewährt sich für die kleinsten Beton-Massen. Max. Höhe 42 m, Arbeitsradius, ohne Stütze und Aufhängung 18 m.

Allied Machinery Co. of America

Löwenstr. No. 16 **ZÜRICH** Tel.: Sel. 27.57
Amerikanische Baumaschinen und Geräte aller Art.



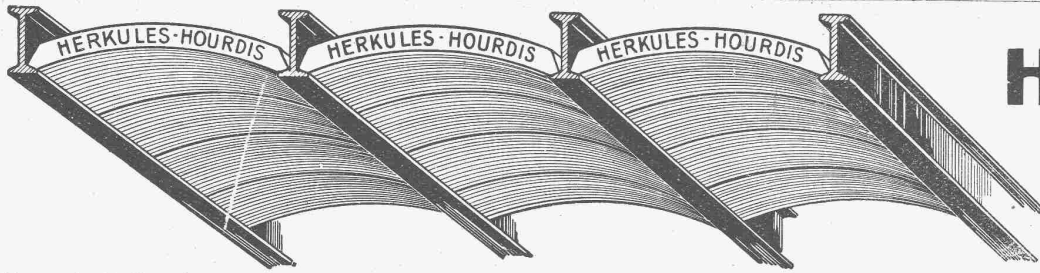
Maag-Zahnräder A.-G. Zürich

Walzwerk-Getriebe

mit Schwungrad auf der
schnellaufenden Welle

Leistung: 150 PS
Uebersetzung: 300/35 T. p. M.

Drei Getriebe für Kupferwalzwerk nach
England geliefert



Unsere
Herkules-Hourdis
aus
armiertem Beton

bieten durch ihre **hohe Tragfähigkeit, Billigkeit, raschen Einbau** und **sofortige Benutzungsmöglichkeit** der eingedeckten Räume **grosse Vorteile**. Ueber Keller, Magazine, Garagen und Fabrikräumen kann die **Untersicht sichtbar** bleiben.

Guss-Baustein-Fabrik Zürich A.-G., Zürich.

Für die
Internationale Ausstellung Basel
(Juli-September 1926)

„Nur
Schumann
Modelle!“

Das ist
*Qualität
Arbeit!*

**Modelle
jeder Art**
A. Schumann, Düsseldorf,
Fabrik für Feinmechanik.
Gegründet 1882
Viele höchste Auszeichnungen

(u. a. PARIS 1900, BRÜSSEL 1910: ZWEI GRAND PRIX).

Seit über 40 Jahren schätzen erste Werke und Behörden auch in der Schweiz die vollendete und naturgetreue Ausführung unserer Modelle.

INGENIEUR-VERTRETER:

W. THIELE, Uraniasstr. 20, ZÜRICH.



WAHRZEICHEN

der modernen
SCHMIEDE

Wer heute lebensfähig bleiben will, muß
wirtschaftlich fabricieren.

Für die Gelenkschmiede bedeutet dies
das Vorhandensein der
Eumuco Schmiedemaschine

(System Ajax)

u. der **Eumuco Fallhammers**

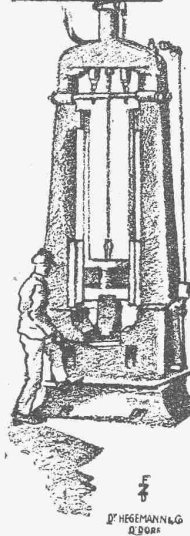
(System Schneider-Urbanek)

Verlangen Sie ausführliche Prospekte sowie
fachliche Beratung.

Eulenberg-Moenting & Co.
m. b. H.

Schlebusch-Mansfort

Wir bauen: Lufthämmer, Dampf-
hämmer, Fallhämmer (Syst. Schneider-
Urbanek) Hydr.-Maschinen, Hülsen- u.
Adjustage-Maschinen, Schmiedemaschi-
nen (Syst. Ajax) Biegemaschinen und
Schmiedevatzen.



F. HERGMANN & CO.
ZÜRICH

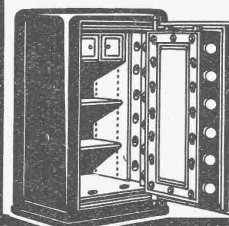
FÜR DAS TECHNISCHE BUREAU



die anerkannt beste Anstrichfarbe für Innen- u. Aussen.
Hochglänzend und Matt.

Generalvertreter für die Schweiz:
C. Hässig, Dufourstrasse 53, Basel.

KASSENSCHRÄNKE.



Tresoranlagen
Panzer-Türen
Einmauerschranke
Büromöbel aus Stahlblech

BAUER A.G. ZÜRICH 6.
Gegründet 1862.

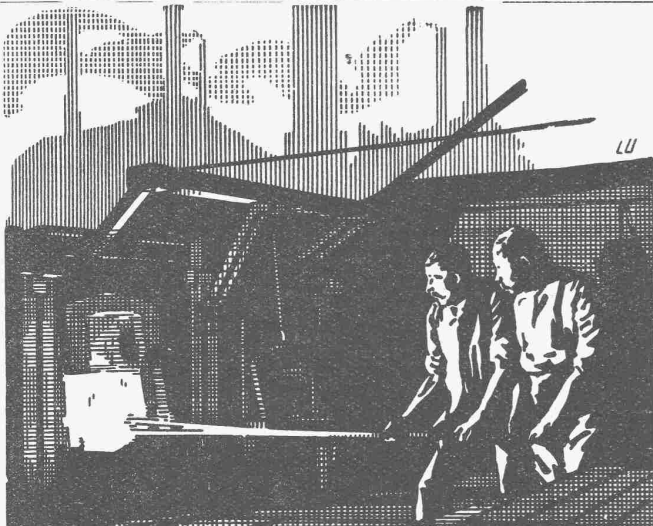
Guss-Asphalt- Arbeiten

für Hoch- und Tiefbau

erstellen mit aller Garantie für kunstgerechte und dem jeweiligen Zwecke angepasster Ausführung

A. SCHMID's ERBEN, ZÜRICH
Asphaltgeschäft **Telephon: Selnau 21.08**

Cliche's
für Buchdruck
Armbruster & Söhne
Ob. Säune Zürich
Tel. Hott: 63 65



J. Walser & Co.
WINTERTHUR HOCHKAMINE
FEUERBRÜCKEN **Industriebauten**
FAONSTEINE **Kesseleinmauerungen**
Ofen-Anlagen
FÜR ALLE ZWECKE & BRENNSTOFFE
Bau- u. feuerfeste Materialien
PROJEKTE - EXPERTISEN

Haupt & Ammann, ZÜRICH
Warmwasserheizung
vom Kachelofen aus
ist die kleinste und rationellste Heizung für einzelne
Etagen und kleinere Villen.
Ingenieur-Besuch, Projekte und
Kostenberechnungen gratis.
Langjährige Erfahrung. — Prima Referenzen

Rechen- Schieber

für
Hoch-, Tief- und
Wasserbau



für
Elektro-,
Maschinen- und
Schiffbau-Ingenieure,
Chemiker u. a. m.

Verlangen Sie Prospekt!

GEBRÜDER
SCHOLL
POSTSTRASSE 3 ZÜRICH

ROLLADENFABRIK A. GRIESSER A. G. AADORF

Zweigniederlassung:
Zürich
Militärstr. 108
Stahlwellblech- und
Holzrolladen aller Art
Jalousieläden
Lonnentoren

AT. C. AMMEN ZÜRICH



SAURER

Lastwagen · AKT.GES. ADOLPH SAURER ARBON.SCHWEIZ · Omnibusse.

BAUMANN, KOELLIKER & Co., A.-G., ZÜRICH 1

BAHNHOFSTRASSE - FUESSLISTRASSE 4

Installationen für Verwendung elektrischen Stromes jeder Art



KRAFTÜBERTRAGUNGSWERKE RHEINFELDEN A.-G. (BADEN)
Kombinierte Rechen-Reinigungsmaschine mit doppeltem Schwenkkran

In- und
Auslandspatente **MASCHINENFABRIK** Gegr.
JONNERET SOHN, GENÈVE 1850

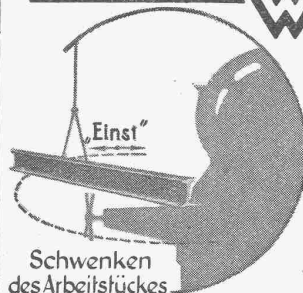
Rechenreinigungsmaschinen f. jede Tiefe u. Rechenreinigung
Projekte und Kostenanschläge kostenlos

MASCHINENFABRIK WEINGARTEN

vorm. Hch. Schatz
A.-G.

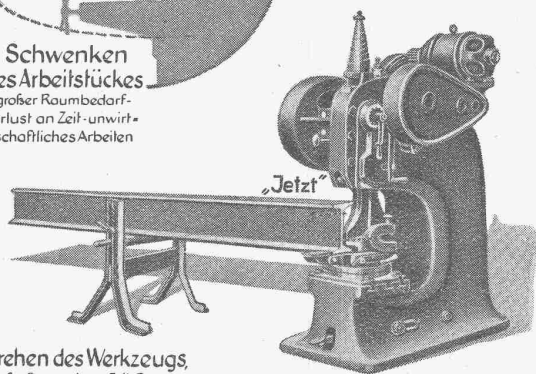


Weingarten =
Württemberg



Schwenken
des Arbeitsstückes
großer Raumbedarf -
Verlust an Zeit - unwirt-
schaftliches Arbeiten

Unsere neue
Universal-
Auslinkmaschine
mit drehbarem
Werkzeugkopf.



Drehen des Werkzeugs,
große Ersparnis an Zeit-Raum u.
Bedienung, rationelles Arbeiten.

J 36

Eisenwerk-Aktiengesellschaft Bosshard & Cie., Näfels

Abteilung: Eisen-Konstruktionen:

Brücken - Hochbauten - Reservoirs - Maste - etc. - etc.

Abteilung: Maschinen-Fabrik:

Schleusen- u. Wehranlagen - Baumaschinen - Steinbrecher

Krane aller Systeme - Mechanische Förder-Anlagen - Spezialität: Stahlband-Transportanlagen



Kanalisations-, wie alle Wasserdichtungen während grosser Wassermengen und starken Druckes

mit

SIKA

schützt gegen Aggressivwässer, wie auch gegen Oele, Petrol, Masut, Salpeter und Schwamm.

Verfahren für Heisswasser-Reservoir-Abdichtung.

Stein-Reinigung, -Härtung und -Conservierung; sowie Härtung und Staubverhinderung von Cementböden mittels „PURIGO 1 u. 5“.

Wetterfeste, dichtende, unsichtbare Putz-, Hauste- und Ziegel-Imprägnierung mittels „CONSERVADO 1, 3 u. 5“.

Wetterfeste, dichtende Deckanstriche „CONSERVADO 2“.

Gegründet 1910

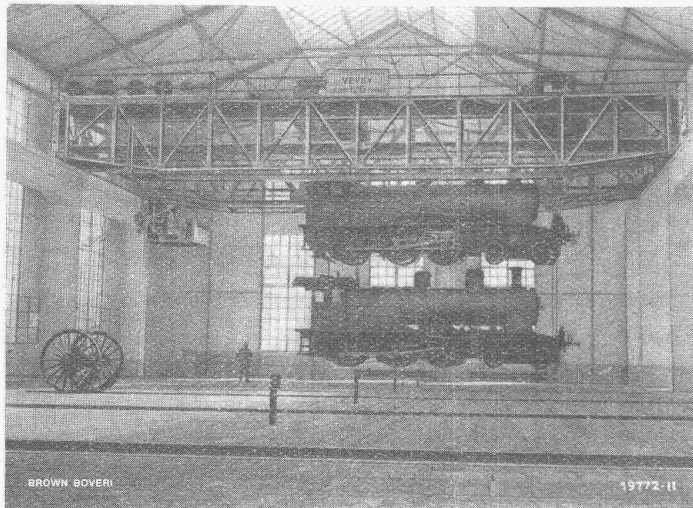
Kasp. Winkler & Co., Altstetten-Zürich

Fabrik chemisch-bautechnischer Produkte

TELEPHON: UTO 50.04

TELEGRAMME: „SIKA ZÜRICH“

B B C



Elektrische Ausrüstungen für

Hebezeuge und Transportvorrichtungen

Gleichstrom, Einphasen- und Dreiphasen-Wechselstrom

Elektrische Antriebe für Schiffshebewerke, Hebebrücken, Lokomotivkrane, grosse Montage- und Giessereikrane, sowie Grosshebezeuge jeder Art.

Verlustloses Anlaufen und Regulieren der Arbeitsgeschwindigkeit in feinen Stufen und elektrisches Bremsen durch Steuerung der Gleichstrommotoren in Leonardschaltung.

Belastungsprobe eines Lokomotivhebekranes der Reparaturwerkstätte Yverdon der Schweizerischen Bundesbahnen.

Tragkraft 120 t, Hubgeschwindigkeit 2 m/min. Hauptantriebe in Leonardschaltung.

A.G. BROWN, BOVERI & C^{IE} BADEN (SCHWEIZ)
 Verkaufsbureaux: Baden, Basel, Bern, Lausanne