

Objektyp: **Advertising**

Zeitschrift: **Schweizerische Bauzeitung**

Band (Jahr): **87/88 (1926)**

Heft 1

PDF erstellt am: **12.07.2024**

### **Nutzungsbedingungen**

Die ETH-Bibliothek ist Anbieterin der digitalisierten Zeitschriften. Sie besitzt keine Urheberrechte an den Inhalten der Zeitschriften. Die Rechte liegen in der Regel bei den Herausgebern. Die auf der Plattform e-periodica veröffentlichten Dokumente stehen für nicht-kommerzielle Zwecke in Lehre und Forschung sowie für die private Nutzung frei zur Verfügung. Einzelne Dateien oder Ausdrucke aus diesem Angebot können zusammen mit diesen Nutzungsbedingungen und den korrekten Herkunftsbezeichnungen weitergegeben werden. Das Veröffentlichen von Bildern in Print- und Online-Publikationen ist nur mit vorheriger Genehmigung der Rechteinhaber erlaubt. Die systematische Speicherung von Teilen des elektronischen Angebots auf anderen Servern bedarf ebenfalls des schriftlichen Einverständnisses der Rechteinhaber.

### **Haftungsausschluss**

Alle Angaben erfolgen ohne Gewähr für Vollständigkeit oder Richtigkeit. Es wird keine Haftung übernommen für Schäden durch die Verwendung von Informationen aus diesem Online-Angebot oder durch das Fehlen von Informationen. Dies gilt auch für Inhalte Dritter, die über dieses Angebot zugänglich sind.

# Das automatische



## FERNSPRECH-SYSTEM

ist das in Europa für Aemter und Privat-Anlagen  
am weitesten verbreitete.

Kein Vermittlungspersonal! Tag und Nacht betriebsbereit!  
Grösste Beschleunigung des Fernsprechverkehrs!

### Privat-Selbstanschluss-Anlagen

auch zum Anschluss an öffentliche Fernsprechämter liefern wir in jedem Umfang.  
Verlangen Sie unsere Druckschriften!

## Siemens Elektrizitätserzeugnisse A.-G.

Abteilung: Siemens & Halske

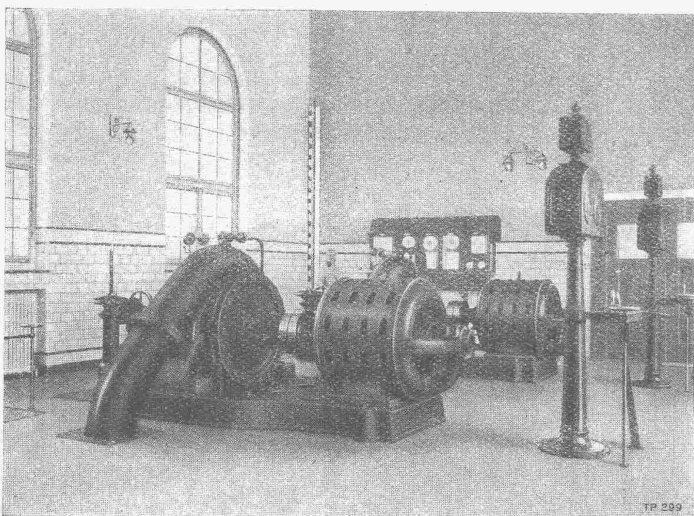
ZÜRICH

BERN

LAUSANNE

# Escher Wyss & Co., Zürich

## Hoch- u. Niederdruck-Turbopumpen



Trinkwasserversorgung der Stadt Zürich. — Pumpstation Moos.

von den

kleinsten bis zu den grössten Leistungen  
mit horizontaler oder vertikaler Welle, für  
direkte Kupplung oder Transmissionsantrieb,  
in stationärer oder transportabler Ausführung

für:

Wasserversorgungen von Städten, Gemeinden,  
Fabriken oder Einzelhäusern.  
Bergwerksabteufung und Wasserhaltung.  
Feuerlöschdienst.  
Kesselspeisung mit Elektromotor- oder Dampf-  
Turbinenantrieb.  
Tiefbrunnen und Bohrlöcher.  
Presswassererzeugung für Akkumulatoren und  
Holzschleifer.  
Speicherkraftanlagen.  
Bewässerung und Entwässerung.  
Kanalisation.  
Kondensations- und Kühlanlagen.  
Spezialausführungen für Zirkulationsprozesse,  
Papierstoff, Maische, Schlamm etc.

## Submissions-Anzeiger

Termin	Auskunftstelle	Gegenstand
5. Januar	G. Spillmann, Zimmermeister, Hedingen (Zch.)	Erweiterung der Wasserversorgungsanlage
9. "	Tiefbaubureau S. B. B., Zimmer 102, Luzern	Verbreiterung der Widerlager und Pfeiler der Aarebrücke Solothurn
11. "	A. F. Scotoni, Arch., Zürich 7	Innenarbeiten und Installationen für Wohnhäuser in Zürich-Hirslanden
11. "	Obering. S. B. B., Kasernenstrasse 103, Zürich	Einschnitt, Unterführung und Brücken zur Bahnhofserweiterung Chur
12. "	Baubureau Schaffhauser/Guggachstr., Zürich	Innenarbeiten und Installationen für 16 Mehrfamilienhäuser auf dem Milchbuck

# Korksteinplatten aus Dilatit-Kork

sind das wirkungsvollste und haltbarste Isoliermittel zum Schutze gegen Kälte, Wärme, Schall und Feuchtigkeit in Hochbauten.

## Dilatit ist veredelter Kork

Prospekte, Muster und fachkundige Ratschläge prompt und kostenlos durch die Fabrikantin:

# WANNER & Co., A.-G., HORGEN

**Gerettet**



durch die  
**feuersichere Imperial-Stahltür**

Vereinigt die Vorzüge der Feuersicherheit, Stabilität und des gefälligen Aussehens. In hervorragender Weise von allen massgebenden deutschen Behörden und den Versicherungs-Gesellschaften als feuersicher anerkannt

**Porta-Westfalika-Stahltür**  
Man verlange kostenlos Prospekte  
**Deutsche Metalltüren-Werke**

**August Schwarze, Brackwede i. W. Berlin NW 7, Unter den Linden 39.**

Vertreter f. d. Schweiz: FRITZ ZIEGLER, SCHAFFHAUSEN, Promenadenstr. 27.



die teerfreie das vorzügliche  
**Dauerbedachung Isoliermaterial**

DACHPAPPEN - FABRIK

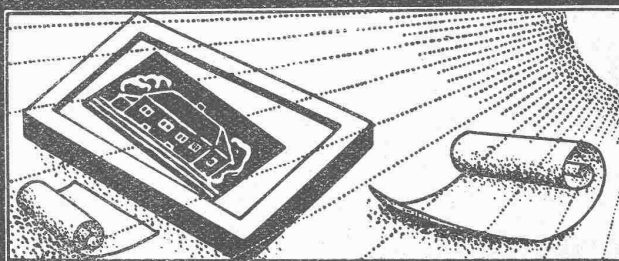
**E. BECK, PIETERLEN BEI BIEL**

# Steinholz-Fabrik-, Bureau- und Magazinböden

sind die beliebtesten und bewährtesten, sei es auf Beton oder alte, ausgelaufene Bretterböden, fugenlos, feuersicher und warm. Billigste Berechnung, prompte, fachgemässe Ausführung. Prima Referenzen.

**STEINHOLZWERKE ZÜRICH**  
**F. HUG, Müllerstrasse 43**

Telephon Selnu 69.81



Lichtpausen ~ Plandruck  
Lichtpauspapiere ~ Pauspapiere  
Lichtpausapparate div. Systeme

**Schweiz. Lichtpausanstalten A.-G.**

vorm. **Halt & Co.**  
Zähringerstr. 55 **- ZÜRICH -** b./Leonhardplatz

**KORK** PLATTEN  
SCHALEN  
SCHROT

GEGEN: KÄLTE  
WÄRME  
SCHALL

DIPLOLITH u. CEMENTSTEIN-FABRIK E. G. **KÄPFNACH-HORGEN**

**Dachgesimse**

Stäbe, Parkettleisten, etc.

liefert vorteilhaft

**P. MÜLLER-KAAS**

**Hobelwerk Altstetten (Zch.)**

Telephon Uto 51.56

BEWAHRTER

**Euböolith**

**BELAG**

SEIT 25 JAHREN ÜBER 8000000 m<sup>2</sup> AUSGEFÜHRT  
**EUBÖOLITHWERKE A. G. OLTEN**

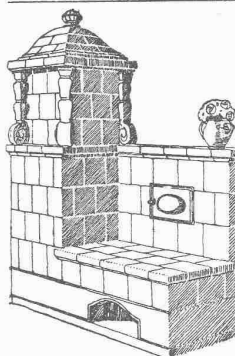
**Haupt & Ammann, ZÜRICH**

Warmwasserheizung  
vom Kachelofen aus

ist die idealste und rationellste Heizung für einzelne  
Etagen und kleinere Villen.

Ingenieur-Besuch, Projekte und  
Kostenberechnungen gratis.

Langjährige Erfahrung. — Prima Referenzen.



Die

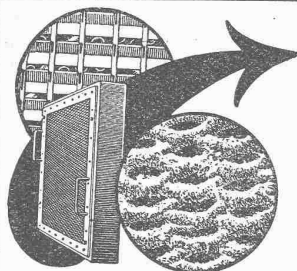
**Zentral-Heizung**

kombiniert mit Kachelofen, unser paten-  
tirtes System, ist wirtschaftlich die beste  
Heizart für Einfamilienhaus und  
Etagenwohnung.

Prima Referenzen.

**FRITZ LANG & Co., ZÜRICH 3**

Zentralheizungen u. sanitäre Anlagen  
Manessestr. 190 Teleph. Selnau 26.83



**Pat. VISCIN=Luftfilter**

für Lüftungs- und Heizungs-Anlagen, Turbogeneratoren,  
Kompressoren, Motoren usw.

**BESTES FILTER DER GEGENWART**

**3000 Anlagen mit 55 Millionen Stundenkubikmeter**  
ausgeführt. Glänzende Resultate.

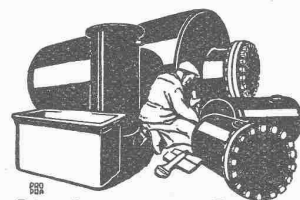
Broschüre No. S 304 kostenlos.

**VENTILATOR A.-G., STÄFA**

Goldene Medaille  
Zürich 1894

Bern 1914

FRÜHER F. WUNDERLI, USTER UND A. KÜNDIG, ZÜRICH/BASEL.



**Blechwaren-Fabrik  
& Apparatebau-Anstalt  
Sich. Bertrams**  
Dögensenstr. Basel Telefon 1196



**Asphalt-Arbeiten  
Wasserdichte Abdeckungen**

**HEINRICH BRÄNDLI, HORGEN**

Asphalt-, Dachpappen- und Holzzement-Fabrik

**Aktiengesellschaft für Tiefbohrtechnik und Maschinenbau**

vormals **TRAUZL & Co., WIEN XXI/8, Scheydgasse**

Telegr.-Adr.: Bohrtechnik Wien

Telephon 10-5-45Ser.

**Fabrikation v. Schurf- u. Tiefbohr-Einrichtungen aller Systeme**  
für alle Zwecke, Tiefen und Durchmesser  
in jahrzehntelang bewährter und bekannt ersiklassiger Ausführung

**IMPRÄGNIERANSTALT UND SÄGEREI:**



**SCHWEIZ-  
GESELLSCHAFT FÜR  
HOLZKONSERVIERUNG  
A/G  
ZOFINGEN**

**Bahnschwellen**  
für Industriegeleise.

**Holzpfaster**  
für Autogaragen, Werkstätten,  
Fabrikräume.

**Einfriedigungen**  
für Gärten und Fabrikareale  
mit 10-jähriger Garantie.

Imprägnierung mit Teeröl nach den  
Vorschriften der Schweiz. Bundesbahnen.

**Albany Grease  
Cook's  
Lubricant**

garantiert zuverlässigste und  
wirtschaftlichste Schmierung für  
Lager und Abwälzgetriebe.

80 % Ersparnis.

**Adam Cook's Sons Inc.  
New-York.**

Ingenieurbureau F. A. von Moos  
Reussteg 3, Luzern.

**Alle Baummaschinen**

zur Herstellung von:

Betonmauer- und Schlackensteinen,  
Betonhohlblöcken, Betondachsteinen,  
Granitoidplatten, Trottoirplatten, ein-  
und mehrfarbige Zementplatten.

**Betonmisch-Maschinen**

Sandwaschmaschinen Zerkleinerungsmaschinen

MASCHINEN-FABRIK

**Dr. Gaspary & Co., Markranstädt**

Katalog No. 101 frei

b. Leipzig

VERTRETER: ING. H. REBER, ZÜRICH 7  
Klusstrasse 31



**TECHNISCHES  
BUREAU  
FÜR ITALIEN**

ALLGEMEINE INDUSTRIELLE  
UND MECHANISCHE BERATUNGSSTELLE  
ALLGEMEINE PROJEKTE  
FÜR INDUSTRIELLE ANLAGEN  
HYDRAULISCHE  
UND THERMOELEKTRISCHE ANLAGEN

VOLLSTÄNDIGE ENTWÜRFE VON MOTOREN JEDER BAUART  
Entwicklung und Vorbereitung von Konstruktionszeichnungen für neue  
Maschinentypen / Studium von standardisierten Serien

PRÜFUNGEN UND RATSCHLÄGE UEBER ERFINDUNGEN U. PATENTE  
**PRÜFRAUM** PROBEN, EXPERIMENTE, ABNAHME-PRÜ-  
FUNGEN, RATSCHLÄGE UND ZEUGNISSE

ÜBERNAHME VON SPEZIELLEN FACHAUFTRÄGEN

GENERAL-DIREKTOR: ING. PROF. M. LO PRESTI,  
Prof. der Kgl. Technischen Hochschule in Mailand

U. T. I., MILANO (20), VIA G. UBERTI 29

**Naturasphalt von Travers**

Einzige Asphaltminen der  
Schweiz

Anerkannt bester Naturasphalt

Konzessionäre für die Schweiz:

**E. R. Zetter & Co.**  
in Solothurn.

Gegründet 1843



Fabrik-Marke

**H. G.-Pumpen**

**Hch. Güttinger  
Wilchingen-Station**

Tel. Unterhallau 20

zur Förderung von

Wasser	Benzin
Wein	Oel
Milch	Laugen
Flüssigkeiten fast aller Art	

Die schmiedeisernen

**K. S. ABLAUFROEHREN**


für die sanitäre Hausentwässerung

sind äusserst vorteilhaft. - Verlangen Sie Preislisten etc. von der

**RÖHREN-FABRIK A.-G., BASEL-DREISPITZ**

# Drahtseile

für alle Zwecke liefert  
**Drahtseilfabrik Seiler-Fatzer**  
 Romanshorn Tel. 30



**ZENT**

**Boiler**

sind unübertroffen.

**Zent A.-G. Bern**

**GEBR. KERBER**  
 Granitwerke  
**BÜHLBERG**  
 bei Passau

liefern raschest und in sorgfältiger Ausführung

**Werksteine**  
 für Hoch- und Tiefbau,  
**sowie Gross- und Klein-Pflastersteine**  
 Mosaiksteine, Rand-, Leisten-, Grenz- und Bruchsteine.

**KITTLÖSE GLASDÄCHER**

System Zimmermann



**WALTHER & MÜLLER**  
 BERN

**ARCHITECTE**

36 ans, cherche situation architecture ou entreprise, Suisse française. — Offres sous chiffres Z. J. 3604 à Rudolf Mosse, Zürich.

Schlieren. — Bauwesen.

## Bau - Ausschreibung.

Die Gemeinde Schlieren eröffnet hiemit freie Konkurrenz über folgende Bauarbeiten:

- A. Kanalisation Kirchgasse.  
 Länge 325 m in Cement-Röhren, 0,45 Lw., mit Einbau von Einsteigschächten.
- a) Bauarbeiten,  
 b) Röhrenlieferung C. R. 0,45 Lw.
- B. Südliches Trottoir Badenerstrasse.  
 Länge 265 m.
- a) Bauarbeiten,  
 b) Randsteinlieferung,  
 c) Pflasterungsarbeiten.

Die Pläne, Bauvorschriften und Bedingungen liegen vom 28. Dezember 1925 an, auf dem unterzeichneten Bureau in Schlieren auf, woselbst auch die Eingabeformulare bezogen werden können. Die Offerten sind verschlossen mit der Aufschrift „Kanalisation Kirchgasse“ bzw. „Südliches Trottoir Badenerstrasse“ bis 5. Januar 1926 an den Gemeinderat Schlieren einzusenden.

Schlieren, den 22. Dezember 1925.  
 Aus Auftrag, Die Bauleitung:  
 J. PETER, Ingenieur- u. Vermessungsbureau.

**Cliche's** Armbruster & Söhne  
 für Buchdruck Ob. Zäune Zürich  
 Tel. Hott: 6365

**Machines à vendre**  
 L'HOPITAL DE LAUSANNE  
 offre à vendre:

1° une machine à vapeur horizontale, de 40 HP;  
 2° une génératrice (dynamo) à courant continu, 125 volts, 25 kW, avec tableau et appareils de mesure.

Le tout en excellent état.  
 S'adresser à la Direction de l'Etablissement qui renseignera.

**Zu kaufen gesucht:**  
 Jahrgang 1908 der Schweizerischen Bauzeitung

Offerten unter Chiffre Z. P. 3667 befördert  
 Rudolf Mosse, Zürich.

**ELEKTRO**  
 REPARATUREN  
 jeder Art, prompt & gewissenhaft  
**KAEGI & EGLI**  
 ZÜRICH  
 Telefon S. 10.54

**Erfindungs-Patente**  
 Marken-Muster & Modell-Schutz im In- u. Ausland  
**H. KIRCHHOFER** vormals Bourry-Séquin & Co. ZÜRICH  
 1880 gegründet

**Brevets d'invention**  
 Cabinet L. FLEISCH, ingénieur-conseil,  
 4, r. Pichard LAUSANNE, Téléphone 91.05

**Junger Bautechniker**

mit In- u. Auslandspraxis; selbständig in Entwurf u. Detail, sucht Stelle in nur leistungsfähigem Architektur-Bureau oder Baugeschäft. Beste Referenzen. — Offerten unter Chiffre Z. F. 3696 befördert  
 Rudolf Mosse, Zürich.

AT. CARRER



**Kittlose Glasdächer**  
 GEWALZTE EISENSPROSSE „WEMA“  
**MARTIN KELLER & CO**  
 GLASDACHFABRIK  
 WALLISELLEN-ZÜRICH

**Patent-Verkauf od. Lizenz-Abgabe.**

Der Inhaber der schweizerischen Patente Nr. 69370 vom 27. Februar 1914, und No. 69802 vom 20. Februar 1914, betreffend: „Maschine zum Schneiden von Radzähnen“, wünscht die Patente zu verkaufen, in Lizenz zu geben oder anderweitige Vereinbarungen für die Fabrikation in der Schweiz einzugehen. — Anfragen befördert  
**H. KIRCHHOFER**  
 vormals Bourry-Séquin & Co., Ingenieur- und Patentanwaltsbureau in Zürich 1, Löwenstr. 51.

**Patent-Verkauf od. Lizenz-Abgabe.**

Der Inhaber des schweizerischen Patentes No. 93096 vom 28. Februar 1921, betreffend: „Umlaufende elektrische Hochspannungs-Maschine mit Oelbad“, wünscht das Patent zu verkaufen, in Lizenz zu geben oder anderweitige Vereinbarungen für die Fabrikation in der Schweiz einzugehen. — Anfragen befördert  
**H. KIRCHHOFER**  
 vormals Bourry-Séquin & Co., Ingenieur- und Patentanwaltsbureau in Zürich 1, Löwenstr. 51.

**Patent-Verkauf od. Lizenz-Abgabe.**

Die Inhaber des schweizerischen Patentes Nr. 98405 vom 30. Dezember 1920, betreffend: „Einrichtung an Einspritzverbrennungskraftmaschinen zum gleichzeitigen Zuführen von zwei verschiedenen Brennstoffen“, wünschen das Patent zu verkaufen, in Lizenz zu geben oder anderweitige Vereinbarungen für die Fabrikation in der Schweiz einzugehen. — Anfragen befördert  
**H. KIRCHHOFER**  
 vormals Bourry-Séquin & Co., Ingenieur- und Patentanwaltsbureau in Zürich 1, Löwenstr. 51.



**Kanalisations-, wie alle Wasserdichtungen während grosser Wassermengen und starken Druckes**

mit

**SIKA**

**schützt gegen Aggressivwässer, wie auch gegen Oele, Petrol, Masut, Salpeter und Schwamm.**

*Verfahren für Heisswasser-Reservoir-Abdichtung.*

**Stein-Reinigung, -Härtung und -Conservierung; sowie Härtung und Staubverhinderung von Cementböden mittels „PURIGO 1 u. 5“.**

**Wetterfeste, dichtende, unsichtbare Putz-, Haustein- und Ziegel-Imprägnierung mittels „CONSERVADO 1, 3 u. 5“.**

**Wetterfeste, dichtende Deckanstriche „CONSERVADO 2“.**

**Gegründet 1910**

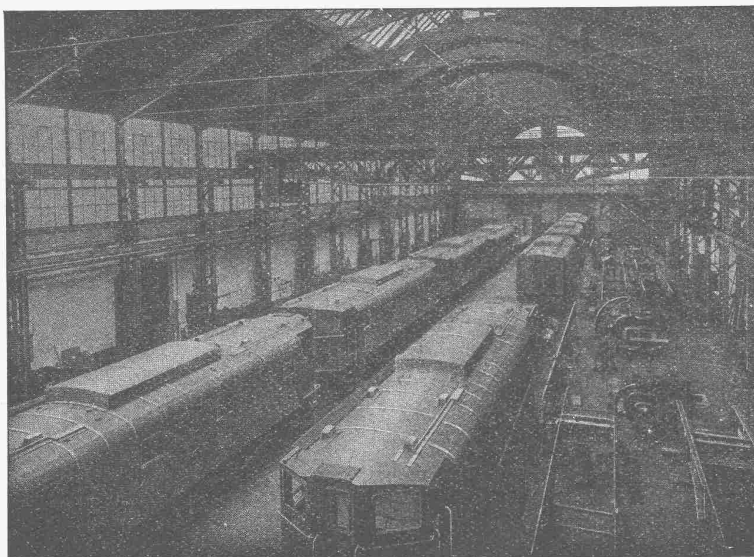
**Kasp. Winkler & Co., Altstetten-Zürich**

Fabrik chemisch-bautechnischer Produkte

TELEPHON: UTO 50.04

TELEGRAMME: „SIKA ZÜRICH“

Schweizerische  
**Lokomotiv- und Maschinenfabrik**  
Winterthur



Lokomotiv-Montagehalle mit elektrischen Lokomotiven für Südafrika

**Lokomotiven**

jeder Art

für **Dampf-** und  
**Elektrischen Betrieb**

Spezialität:

**Zahnrad-Lokomotiven**

Uebernahme von

**REPARATUREN**