

Objektyp: **Advertising**

Zeitschrift: **Schweizerische Bauzeitung**

Band (Jahr): **87/88 (1926)**

Heft 13

PDF erstellt am: **12.07.2024**

Nutzungsbedingungen

Die ETH-Bibliothek ist Anbieterin der digitalisierten Zeitschriften. Sie besitzt keine Urheberrechte an den Inhalten der Zeitschriften. Die Rechte liegen in der Regel bei den Herausgebern. Die auf der Plattform e-periodica veröffentlichten Dokumente stehen für nicht-kommerzielle Zwecke in Lehre und Forschung sowie für die private Nutzung frei zur Verfügung. Einzelne Dateien oder Ausdrucke aus diesem Angebot können zusammen mit diesen Nutzungsbedingungen und den korrekten Herkunftsbezeichnungen weitergegeben werden. Das Veröffentlichen von Bildern in Print- und Online-Publikationen ist nur mit vorheriger Genehmigung der Rechteinhaber erlaubt. Die systematische Speicherung von Teilen des elektronischen Angebots auf anderen Servern bedarf ebenfalls des schriftlichen Einverständnisses der Rechteinhaber.

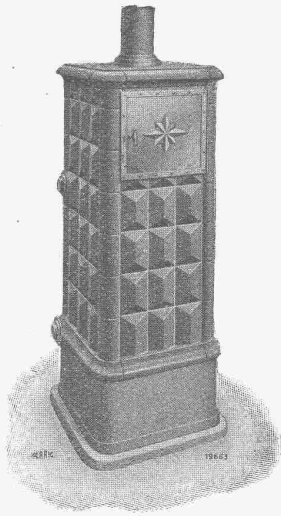
Haftungsausschluss

Alle Angaben erfolgen ohne Gewähr für Vollständigkeit oder Richtigkeit. Es wird keine Haftung übernommen für Schäden durch die Verwendung von Informationen aus diesem Online-Angebot oder durch das Fehlen von Informationen. Dies gilt auch für Inhalte Dritter, die über dieses Angebot zugänglich sind.

Ein Dienst der *ETH-Bibliothek*
ETH Zürich, Rämistrasse 101, 8092 Zürich, Schweiz, www.library.ethz.ch

<http://www.e-periodica.ch>

Zentralheizung der Kleinwohnung



Der neue Zimmerheizofen „DERRIC“

Ein Besteller schreibt:

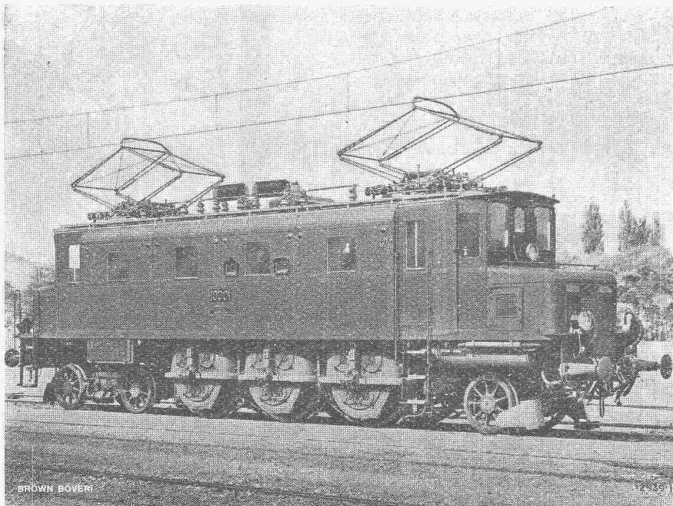
„ Die ganze Anlage hat sich während der kalten Tage dieses Winters aufs beste bewährt. Ohne Mühe kann man, auch bei den kältesten Aussentemperaturen, in allen 7 Räumen, welche die Heizung bedient, Zimmertemperaturen erzeugen, die den verwöhntesten Ansprüchen genügen

Sehr geschätzt wird das Kochrohr

Der Heizkessel ist entschieden schöner als die Dutzendöfen, wie man sie in den Wohnräumen gemeinhin antrifft“

GEBRÜDER SULZER, Aktiengesellschaft, WINTERTHUR

B B C



Einphasen · Schnellzuglokomotive mit Einzelachs Antrieb, Bauart Brown Boveri, Typ 2C1 für die Schweizerischen Bundesbahnen.

Elektrische Bahnen

LOKOMOTIVEN MIT EINZELANTRIEB BAUART BROWN BOVERI

Vollständige Gleichmässigkeit der Drehmomentübertragung zwischen Motor und Triebtrad,
Ruhiger Gang der Lokomotive,
Geringste Zahnradabnützung,
Geringster Bandagenverschleiss,
Leichte Zugänglichkeit von Lager, Kollektoren und Bürstenhalter,
Hoher mechanischer Wirkungsgrad,
Leichte Seitenverstellbarkeit u. Radialeinstellung der Achsen,
Geringe Abnützung der Geleise,
Kleiner Oelverbrauch,
Geringe Unterhaltungskosten.

A.G. BROWN, BOVERI & C^{IE} BADEN (SCHWEIZ)
Verkaufsbureaux: Baden, Basel, Bern, Lausanne

Submissions-Anzeiger

Termin	Auskunftstelle	Gegenstand
30. März	A. Berchtold, Zürcherstr. 74, Dietikon	Sämtliche Bauarbeiten für die Kirchen-Rénoovation in Weiningen (Zürich)
6. April	Bauabteilung S. B. B., Kasernenstr. 103, Zürich	Erstellung eines Personendurchgangs im Bahnhof Ziegelbrücke
6. "	Obering. der Rhät. Bahn, Chur	Erarbeiten, Maurerarbeiten für Unterführungen usw. im Bahnhof Chur
7. "	Abt. für Elektrifikation S. B. B., Bern	Rohbauarbeiten für das Dienstwohnhaus des Unterwerks Rupperswil
10. "	Merletti, Wehntalerstr. 97, Zürich 6	Sämtliche Bauarbeiten für ein Einfamilienhaus in Zürich 6

Korksteinplatten aus Dilatit-Kork

sind das wirkungsvollste und haltbarste Isoliermittel zum Schutze gegen Kälte, Wärme, Schall und Feuchtigkeit in Hochbauten.

Dilatit ist veredelter Kork

Prospekte, Muster und fachkundige Ratschläge prompt und kostenlos durch die Fabrikantin:

WANNER & Co., A.-G., HORGEN



Ingenieur-Schule
TECHNIKUM STRELITZ i. Meckl.
 Hoch- u. Tiefbau, Eisen- u. Betonbau, Maschinenbau, Elektrotechnik, Heizung, Billiger Aufenthalt. Programm umsonst.

GUTEHOFFNUNGSHÜTTE

Abteilung: Gelsenkirchen

Drahtseile

in allen gebräuchlichen Abmessungen u. bewährten Ausführungen bis zu den höchsten Festigkeiten, Drahtlitzen u. Kordeln, besonders verschlossene u. halbverschlossene Seile für Luftseilbahnen, Schachtführungen u. Kabelluftbahnen. Flachlitze u. drallfreie Abteufseile, Bremsseile, Streckenseile, Kran- u. Aufzugseile, hanfumspinnene Drahtseile.

Alleinvertretung:

Maschinen - Aktien - Gesellschaft
BERN

Erfindungs-Patente
 Marken-Muster- & Modell-Schutz im In- u. Ausland
H. KIRCHHOFER vormals
 Bourry-Séquin & Co. ZÜRICH
 1880
 Gebrüder

GARANTIE
 années **10** Jahre

La Toiture
IDÉALE
 Pour Usines,
 Garages,
 Chalets,
 etc. etc.

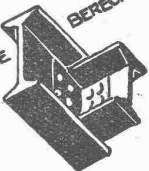


Die **IDÉALE**
BEDACHUNG
 für Fabriken,
 Garagen, Chalets, usw.

Erfahrung.
 Legerete.
 Économie.

Wetterfest.
 Leicht.
 Sparsam.

TRISTAR S/A
 Genève



PROJEKTE
 BERECHNUNGEN

EISEN
KONSTRUKTION
 KITTLOSE
 GLASBEDACHUNGEN
 BAU- & KUNST-
 SCHLOSSERARBEITEN
GEBR. TUCHSCHMID
FRAUENFELD



Riemen- **G** Fabrik
Gut & Co
ZÜRICH

Aktiengesellschaft für Tiefbohrtechnik und Maschinenbau

vormals **TRAUZL & Co., WIEN XXI/8, Scheydgasse**

Telegr.-Adr.: Bohrtechnik Wien

Telephon 10-5-45Ser.

Fabrikation v. Schurf- u. Tiefbohr-Einrichtungen aller Systeme
 für alle Zwecke, Tiefen und Durchmesser
 in jahrzehntelang bewährter und bekannt ersiklassiger Ausführung

KORK PLATTEN
SCHALEN
SCHROT

GEGEN: KÄLTE
WÄRME
SCHALL

DIPLOLITH u. CEMENTSTEIN-FABRIK E. G. **KÄPFNACH-HORGEN**

INGENIEURBUREAU
G. SCHNEIDER, dipl. Ingenieur
Nachfolger von Dr. ing. Bertschinger
Bahnhofstrasse 57 ZÜRICH
Telephon: Selnuu 81.16
Strassenbau, Wasserbau, Eisenbeton etc.
Projekte, Bauleitung, Gutachten

BEWAHRTER
Euböolith
BELAG
SEIT 25 JAHREN ÜBER 8000000 m² AUSGEFÜHRT
EUBÖOLITHWERKE A. G. OLTEN

PERSONEN
u. LASTEN-
AUFZÜGE
KRANEN
FLASCHENZÜGE
MOTOREN
1/100-60 PS
SCHINDLER & CO
LUZERN
GEGRÜNDET
1874



INGENIEUR-BUREAU
Alfred Frick
Bürglistr. 28 ZÜRICH 2 Tel. Sel. 44.29
Strassen-, Wasser-
und Eisenbahnbau
Gegründet 1907



Für wetterfeste
FARBIGE FASSADEN
eignen sich nur die
seit Jahrzehnten
bestens bewährten

Maschinen-Oele jeder Art

Transformatoren-Oele	Schalter-Oele	Konsistente Fette
Elektromotoren-Oele	Turbinen-Oele	Boden-Oel
Dampfzylinder-Oele	Automobil-Oel	Bodenwiche
Luftkrompressoren-Oele	Motorwagenfett	Schmierseife
Kugellager-Fett	Carbolineum	Wasserlösliches Bohröl

Auto-Benzin etc. etc. Auto-Benzin
R. Dietrich & Co. A.-G., Zürich Telephon: Uto 5042

KEIM'SCHEN MINERALFARBEN
Preisliste und neue
Farbkarte 1926 beim
Generaldépôt für die Schweiz
Chr. Schmidt & Zürich
47 Hafnerstrasse 47
Telephon: Sel. 39.16

Pat. VISCIN=Luftfilter
für Lüftungs- und Heizungs-Anlagen, Turbogeneratoren,
Kompressoren, Motoren usw.
BESTES FILTER DER GEGENWART
3000 Anlagen mit 55 Millionen Stundenkubikmeter
ausgeführt. Glänzende Resultate.
Broschüre No. S 304 kostenlos.

VENTILATOR A.-G., STÄFA
FRÜHER F. WUNDERLI, USTER UND A. KÜNDIG, ZÜRICH/BASEL.

Goldene Medaille
Zürich 1894 Bern 1914



Minerva Zürich
 Rasche u. gründl. **Maturität**svorber-
 reitung
Handelsdiplom
Examenerfolge: Von 98 zu den staatlichen Prüfungen angemeldeten regulär Studierenden bestanden seit Frühjahr 1924 bis zum Herbst 1925 95 ihre Examen



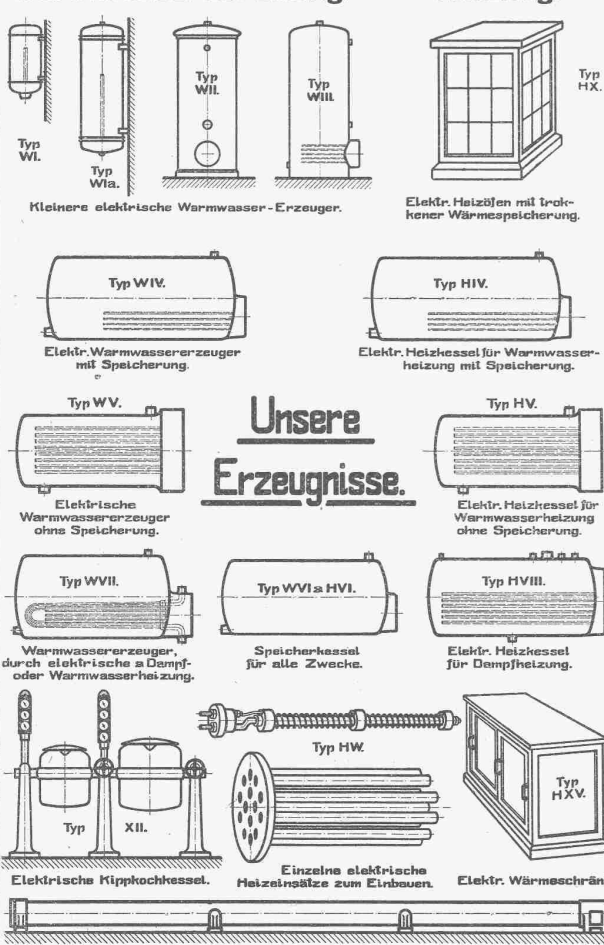
MRS Kettenfräser
 TYPE KF.

VORTEILE:
 Tisch in der Höhe, seitlich u. schräg verstellbar.
 2 Anschlaglineale, wovon eines verstellbar
 Schonung der Fräserkette durch automatische Auslösung im Leerlauf.
 Bearbeitet alle- auch astreiche-Hölzer, da gefühlsmässige Betätigung der Fräserkette
 Antrieb direkt oder von der Transmission

MASCHINENFABRIK RAUSCHENBACH A.G.
 GEBR. 1842 SCHAFFHAUSEN (SCHWEIZ)
 Spezialfabrik für moderne Holzbearbeitungs- und Sägereimaschinen

Oberrauch & Milentz, Davos

Elektrische Warmwasserbereitung.



Elektrische Heizung.

Unsere Erzeugnisse.

Kleinere elektrische Warmwasser-Erzeuger.
 Elektr. Heizöfen mit trockener Wärmespeicherung.
 Elektr. Warmwassererzeuger mit Speicherung.
 Elektr. Heizkessel für Warmwasserheizung mit Speicherung.
 Elektrische Warmwassererzeuger ohne Speicherung.
 Elektr. Heizkessel für Warmwasserheizung ohne Speicherung.
 Warmwassererzeuger durch elektrische a Dampf- oder Warmwasserheizung.
 Speicherkessel für alle Zwecke.
 Elektr. Heizkessel für Dampfheizung.
 Elektrische Kippkessel.
 Einzelne elektrische Heizsätze zum Einbauen.
 Elektr. Wärmeschränke.
 Elektr. Heizröhren Typ HXX für alle Zwecke.

INGENIEUR-BUREAU
 für
 Konstruktionen in Eisenbeton,
 Holz und Eisen

A. WICKART & CO
 Torgasse 6 Tel. Hottingen 64.99 Zürich 1

Projekte, Ausführungen, Expertisen,
 Gutachten, Statische Berechnungen,
 Brücken, Silo, Foundationen,
 Decken aller Systeme.

Für Bauunternehmer :
 Nachstehende, in **Sieben-Wangen** am Zürichsee lagernde
 Materialien, sind zu äusserst günstigen Bedingungen abzugeben:

Doppel-T-Träger,
 gebraucht, gut erhalten, NP 26, 32, 34, 36, 40 und 45 in
 Längen von 7 bis 10 m.

Grosse Posten Blechtafeln,
 ca. 2980 x 1480, Blechstärke 3 x 4 mm.

Bauklammern, Bauschrauben.
 In Basel lagernd:

**Verzinkter u. blanker Ausschussdraht in Ringen,
 Riemenscheiben, Maschinenbestandteile, Transmissionen etc.**

Interessenten belieben sich zu wenden an:
OSCAR LEVY & Co., BASEL 18 - Altisen und Altmetalle.

Ingenieurbureau F. BOESCH
 Nachfolger von L. Kürsteiner
 Pellikanstrasse 3 - **ZÜRICH** - Tel. Selnau 52.23

Projekte, Kostenberechnungen, Bauleitungen
 Expertisen und Gutachten
 für
 Hoch- und Niederdruck-Wasserkraftanlagen, Schiffsanlagen
 Kanalisations- und Kläranlagen, Wasserversorgungen
 Brückenbauten etc.

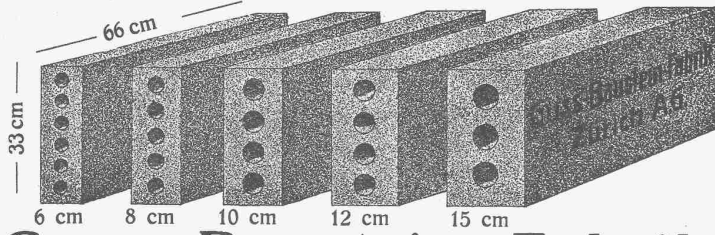
BECCOID

die teerfreie das vorzügliche
Dauerbedachung Isoliermaterial

DACHPAPPEN - FABRIK
E. BECK, PIETERLEN BEI BIEL

Längsgelochte Schlackensteine

(Eingetragene Marke)



Anerkannt
 vorzügliches Baumaterial für alle Arten Hochbauten, insbesondere für **Zwischenwände**,
 und **Hintermauerungssteine**.
 Für **Fassadenmauerwerk Spezialsteine**.

Verkauf direkt durch uns.

Guss - Baustein - Fabrik Zürich A. G., Zürich.



Silvo - Platten

sind

imprägnierte, wasserabweisende
 Holzfaserstoff-Platten
 für

**Bau- und
 Möbel-Schreinerei**
 Alleinige Fabrikanten:
Eternit Niederurnen



Sicherheits-Sprengstoffe

Aldorfit und Gelatine-Aldorfit

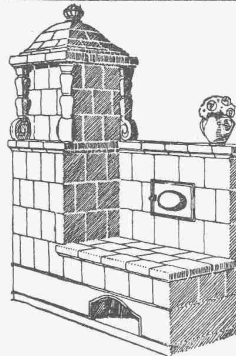
sowie sämtliche Spreng-Utilensilien

**Betonmischer, Steinbrecher, Hebezeuge,
 Turmdrehkrane, Kompressoren, Strassen-
 Walzen, Teerungsapparate, Bauwerk-
 zeuge, etc., etc.**

ROBERT AEBI & CIE., A.-G., ZÜRICH I
 INGENIEURBUREAU-MASCHINENFABRIK

TRADUCTIONS TECHNIQUES

par
HUBER, Case postale 2188, ZÜRICH (Seidengasse)



Die

Zentral-Heizung

kombiniert mit **Kachelofen**, unser patentiertes System, ist wirtschaftlich die beste Heizart für Einfamilienhaus und Etagenwohnung.

Prima Referenzen.

FRITZ LANG & Co., ZÜRICH 3
 Zentralheizungen u. sanitäre Anlagen
 Manessestr. 190 Teleph. Selnau 26.83

Technische

Photographie

Spezialität:

Architekturaufnahmen

Konstruktionen, Maschinen
 Zeichnungen u. Pläne
 Katalog-Aufnahmen

H. Wolf-Bender
 Zürich

16 Kappelergasse 16

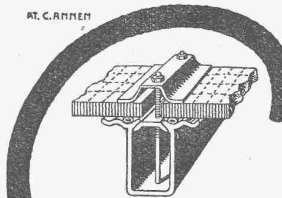
Isoliertorf

verdrängt

Schlackenauffüllung, weil besser, leichter und billiger.
 Verlangen Sie bemusterte Offerte.

**A. Sauter
 WIL (St. Gallen).**

AT. C. RITZEN



**Kittlose
 Glasdächer**
 GEWALZTE
 EISENSPROSSE „WEMA“
MARTIN KELLER & Co
 GLASDACHFABRIK
 WALLISELLEN-ZÜRICH

Der kleine Brockhaus

Handbuch des Wissens in einem Bande. Ueber 54,000 Stichwörter auf etwa 800 dreispaltigen Textseiten mit 6000 Abbildungen im Text und 87 einfarbigen und bunten Tafeln und Kartenseiten, sowie 36 Uebersichten und Zeittafeln. Bisher hat noch kaum je ein **Konversationslexikon** in einem Bande so vielseitiges Wissen geboten. Preis in Halbleinen gebunden Fr. 28.75, in Halbleder Fr. 37.50.

Meyers Geographischer Handatlas

5. gänzlich umgearbeitete Auflage. Mit 92 Haupt- und 99 Nebenkarten, sowie alphabetischem Namensverzeichnis (Seitenformat 16 : 24,5 cm). In Ganzleinen gebunden Fr. 30.—. Der Atlas ist vollständig neu bearbeitet. 24 Blätter sind ganz neu gestochen. Das Ortsverzeichnis enthält 65,000 Nachweise. Die Handlichkeit ist unübertroffen. Beide Werke gehören in jede Bibliothek. Wir liefern jedes dieser beiden Werke auch gegen Monatszahlungen von nur 10% Teilzahlungszuschlag, der bei der Barzahlung natürlich fortfällt. Bitte nachstehenden Bestellschein zu benutzen.

NUR 4 FR.

Buchhandels-A.-G., Zürich, Uraniastr. 26 - Postscheck VIII, 10902

Bestellschein:

Ich bestelle bei der Buchhandels-A.-G., Zürich, Uraniastr. 26, laut „Schweizer, Bauzeitung“: **Der kleine Brockhaus** in einem Band, in Halbleinen gebunden Fr. 28.75, in Halbleder Fr. 37.50; **Meyers Geographischer Handatlas**, 5. Auflage, in Ganzleinen Fr. 30.—, gegen bar - gegen Monatszahlungen von Fr. 4.— für jedes Werk mit 10% Teilzahlungszuschlag. Der ganze Betrag - die 1. Rate - folgt gleichzeitig - ist nachzunehmen. (Nichtgewünschtes streichen.)

Ort und Datum:

Name u. Stand:



Schweizerische Elektrizitätsfirma
sucht

Elektro-Ingenieur
als

Abteilungsvorstand

für den **Gross-Elektromaschinenbau (Wechselstrom und Gleichstrom)**, ferner:

je **1 Berechnungs-Ingenieur** für Wechselstrom- u. Gleichstrom-Maschinen;

2 bis 3 Konstrukteure mit langjährigen Erfahrungen im Bau elektrischer Gross-Maschinen.

Es können nur erstklassige Kräfte berücksichtigt werden. Angebote mit Lebenslauf, Lichtbild, Zeugnisabschriften unter Chiffre Z. J. 903 an

Rudolf Mosse, Zürich.

Kraftwerke Oberhasli A.-G.
Innertkirchen

Bau - Ausschreibung

Die unterzeichnete Bauleitung eröffnet freie Konkurrenz über die Ausführung der Tiefbau-Arbeiten für die

Spitallamm Sperre mit 340 000 m³ Mauerwerk

Seeuferreggsperre mit 66 000 m³ Mauerwerk

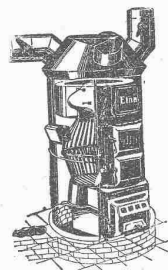
Gelmersperre mit 90 000 m³ Mauerwerk

Die Submissions-Unterlagen können ab 31. März von der Bauleitung bezogen werden, gegen Hinterlage von 40 Fr. (Postcheck-Konto III 5593). Die Angebote sind bis zum **3. Mai** nächsthin, verschlossen und mit Aufschrift versehen an die **Kraftwerke Oberhasli A.-G., Innertkirchen**, einzureichen. Angebote, die erst nach dem 3. Mai 1926 der Post übergeben werden, fallen nicht mehr in Betracht.

Innertkirchen, den 27. März 1926

Kraftwerke Oberhasli A.-G.
Bauleitung.

ETNA-Heizung
Frischluf-



vieltausendfach bewährt und ausgeführt, vereinigt die Vorzüge der **Zentralheizung, mit gleichzeitiger Ventilation.**

Einzige rationelle Heizungsart für Kirchen, Kapellen, grosse Säle, Fabrikräume, Kinos, Autogaragen etc.

Modernisieren alter, bestehender Luftheizungen.

Prospekt und Kostenvoranschläge kostenlos.

Schmitt & Co., Basel
Güterstr. 87 - Tel.: Safran 47.30

Verkauf von Kochkesseln.

Von Verwaltung werden folgende noch sehr gut erhaltene Apparate unter günstigen Bedingungen verkauft:

a) 3 bis 4 Stück gusseiserne Selbstkocher-Kippkessel à je ca. 450 Liter Inhalt, für Gasfeuerung konstruiert, Modell Schweizerische Gasapparate-Fabrik Solothurn.

b) 1 Suppen- oder Milchkochkessel, Modell Küppersbusch, mit Nickelschale, ca. 200 Liter Inhalt, für Niederdruckdampf, mit Wasserbad.

c) 1 gusseiserner Suppenkessel, Modell Rued Bern, ca. 200 Liter Inhalt, für Niederdruckdampf, mit Wasserbad.

Anfragen unter Chiffre Z. F. 596 an

Rudolf Mosse, Zürich.

GEBR. KERBER

Granitwerke

BÜCHLBERG

bei Passau

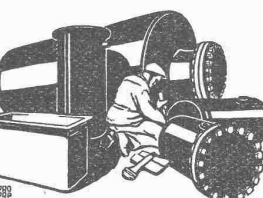
liefern raschest und in sorgfältiger Ausführung

Werksteine

für Hoch- und Tiefbau,

sowie **Gross- und Klein-Pflastersteine**

Mosaiksteine, Rand-, Leisten-, Grenz- und Bruchsteine.



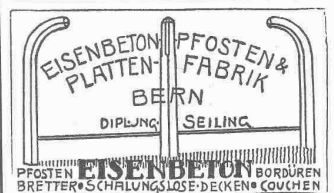
Blechwaren-Fabrik & Apparatebau-Anstalt
Sch. Bertram
Dögensstrasse Basel Telefon 1106

KITTLLOSE GLASDACHER

System Zimmermann



WALTHER & MULLER
- BERN -



Gravitations-Oel-Filter

Vollständige Oelreinigung gewährleistet.

Keine Abgang-Oele mehr!
Unentbehrlich in wirtschaftlich hochstehenden Betrieben.

S. F. BOWSER & Co., Inc.
Fort Wayne, Indiana, U. S. A.

GENERALVERTRETER:

F. A. VON MOOS,
INGENIEUR
Reuss-Steg 3, LUZERN.

Bau-Ingenieur,

Deutschschweizer, mit 14jähriger Praxis im Hoch- und Tiefbau (Wasserkraftanlagen), in leitender Stellung, sprachenkundig, theoretisch tüchtig, sucht Mitarbeit in Bauunternehmen mit Einlage bis 25,000 Franken. — Angebote unter „Glückauf“ Z. O. 794 an Rudolf Mosse, Zürich.

BAUMANN, KOELLIKER & Co., A.-G., ZÜRICH 1

BAHNHOFSTRASSE - FUSSLISTRASSE 4

Kontaktleitungen für elektrische Bahnen



Brauchen Sie

Rolladen

irgend welcher Art für Auto-Garagen, Schau-fenster, Tore u. Türen zu Magazinen u. Bu-reaux, ferner für Fen-ster von Villen, Verwal-tungsgebäuden etc., so wenden Sie sich an die

HARTMANN & CIE.

Fabrik für Stahlblech- und Holzrolladen

Biel - Bienne

Bauingenieur,

35 Jahre alt, mit vieljähr. Bau-u. Bureaupraxis auf Eisenbeton, guter Statiker u. Konstrukteur, deutsch, französisch u. spanisch sprechend, mit guten Umgangs-formen u. selbständig in Massen-u. Kostenberechnung, sucht ent-sprechende Stelle in solid. Un-ternehmen im In- od. Ausland. Suchender würde sich evtl. mit 20 - 30,000 Fr. aktiv beteiligen. Offerten unter Chiffre B. W. 2114 an Rudolf Mosse, Basel.

Zu verkaufen! Seltene Occasion!

3 Tonnen

Dürkopp Lastwagen,

sehr wenig gefahren u. in ganz flottem Zustande zum Kassapreis von Fr. 6000.—. Adresse:

E. Schaffroth, Dübendorf.

Rapport- Bücher

O.
**Hartmann
& Cie.**
ZÜRICH
Bücher-Fabrik

Offert- Umschläge

O.
**Hartmann
& Cie.**
ZÜRICH
Bücher-Fabrik

Gesucht

in Bauleitungsbureau einer gros-sen Wasserkraftanlage

Maschinen- Ingenieur

geschäftsgewandt, mit guter all-gemeiner Praxis u. Kenntnissen in Konstruktion von Turbinen u. Abschlussorganen. — Offerten unter Chiffre Z. B. 858 an
Rudolf Mosse, Zürich.

Bautechniker

Dipl. Winterthur, mit In- und Auslandpraxis, perfekt deutsch und französisch, wünscht Engage-ment auf Architektur-Bureau. Offerten unter Chiffre Z. O. 841 an Rudolf Mosse, Zürich.

Italienisch

geläufig in 2 bis 3 Monaten
**Mod. Sprachen - Schule
Dr. AUGUSTIN, LUGANO.**

Zur Entwurfsbearbeitung und späteren Bauführung für grösseren Neubau wird bei sofortigem Antritt jüngerer, energischer

Bautechniker

(Architekt) in Architekturbureau der Ostschweiz gesucht. Ange-bote mit Gehaltsansprüchen und Zeugnissen unter Z. U. 760 an
Rudolf Mosse, Zürich.

Patent-Verkauf od. Lizenz-Abgabe.

Die Inhaberin des schweizeri-schen Patentes Nr. 102788 vom 6. März 1923, betreffend:

„Anzeigemechanismus für
Pendelwagen“,

wünscht das Patent zu verkaufen, in Lizenz zu geben oder ander-weitige Vereinbarungen für die Fabrikation in der Schweiz ein-zugehen. — Anfragen befördert
H. KIRCHHOFER

vormals Bourry-Séquin & Co.,
Ingenieur- und Patentanwalts-
bureau in Zürich 1, Löwenstr. 51.

Patent-Verkauf od. Lizenz-Abgabe.

Der Inhaber des schweizeri-schen Patentes No. 100274 vom 7. Januar 1922, betreffend:

„Kegelschiebersteuerung
für Verbrennungskraft-
maschinen“,

wünscht das Patent zu verkaufen, in Lizenz zu geben oder ander-weitige Vereinbarungen für die Fabrikation in der Schweiz ein-zugehen. — Anfragen befördert
H. KIRCHHOFER

vormals Bourry-Séquin & Co.,
Ingenieur- und Patentanwalts-
bureau in Zürich 1, Löwenstr. 51.

Die neue „RENA“-Klinge ist
f. Gillette-Apparate etc. d. beste!
Rasiert starken Bart mindestens

20 MAL

Amerik. Art, Dutz. Fr. 2.75 frko.,
3 Dutz. Fr. 7.—. Ia. versilb. Rasier-
apparate, ff. Etui, 12 „Rena“-Kl.
Fr. 4.50. M. Scholz, Basel 2.

Bau - Ausschreibung

An der Kirche in Wil/Zch. werden folgende Reparatur-Arbeiten zur freien Bewerbung ausgeschrieben:

1. Neu-Verputz auf zwei Turmseiten;
2. Neu-Vergoldung eines Zifferblattes am Turm;
3. Neu-Eindecken des Chördaches.

Offerten sind zu richten an den Präsidenten der Kirchen-pflege Herrn Dav. Angst, Wil/Zch., der auch alle wünschbare Auskunft erteilt.

INGÉNIEUR

en béton armé, ayant quelques connaissances d'architecture ainsi que pratique des chantiers, céli-bataire, 35 ans maximum, est demandé de suite pour l'étranger. Techniciens s'abstenir. Faire offre de service avec références, copie de certificats et photogra-phie sous P. 912 N. à

Publicitas Neuchâtel.

Der Inhaber d. schweizerischen Patentes No. 105285 vom 27. Dezember 1921 für „Maschine zum selbsttätigen Herstellen von Spiralbohrern“, wünscht in Ver-bindung zu treten mit Schweizer-fabrikanten zwecks Ausbeutung seiner Erfindung. Er wäre bereit, das Patent ganz oder teilweise zu verkaufen. Die Offerten sind zu richten an Herrn H. Chapon-nière, Patentanwalt, Genf.

Zu vermieten

auf 1. April oder später in der Nähe des Stadtzentrums (Zürich) ca. 60 m² heller Parterreräum mit Keller, einteilbar. Sehr ge-eignet für Architektur- od. tech-nisches Bureau. Offerten unter Chiffre Z. A. 857 an

Rudolf Mosse, Zürich.

Patent-Verkauf od. Lizenz-Abgabe.

Die Inhaberin des schweizeri-schen Patentes Nr. 94387 vom 17. Mai 1920, betreffend:

„Einrichtung zur Herstel-lung von röhrenförmigen Hohlkörpern aus plasti-schem Material“,

wünscht das Patent zu verkaufen, in Lizenz zu geben oder ander-weitige Vereinbarungen für die Fabrikation in der Schweiz ein-zugehen. — Anfragen befördert
H. KIRCHHOFER

vormals Bourry-Séquin & Co.,
Ingenieur- und Patentanwalts-
bureau in Zürich 1, Löwenstr. 51.

Patent-Verkauf od. Lizenz-Abgabe.

Der Inhaber des schweizeri-schen Patentes Nr. 108257 vom 5. April 1923, betreffend:

„Spulenantriebsvorrichtung
für Vorspinnmaschinen“,

wünscht das Patent zu verkaufen, in Lizenz zu geben oder ander-weitige Vereinbarungen für die Fabrikation in der Schweiz ein-zugehen. — Anfragen befördert
H. KIRCHHOFER

vormals Bourry-Séquin & Co.,
Ingenieur- und Patentanwalts-
bureau in Zürich 1, Löwenstr. 51.

INGENIEUR

oder Tiefbautechniker findet Anstellung. — Ingenieurbureau
M. Keller-Merz, Aarau.

Komplette Einrichtung einer

Kalksandstein-Fabrik

mit 3 Pressen u. 1 Derrickkran mit Greifer billig zu verkaufen. Offerten unter A. G. 223 an

Rudolf Mosse, Magdeburg
(Deutschland).

Einige erstklassige neue

THEODOLITE

wegen Liquidation spottbillig zu verkaufen. A. Steinbrü-chel, Ing., Zürich 7, Fröbel-strasse 16.



Hanfseile Drahtseile

Gerüststricke, Spitzstrangen, Maurerschnüre usw. beziehen Sie vorteilhaft bei

E. & F. Bühler, Sellerei
Altstetten-Zürich.

Offert. u. Muster gerne z. Diensten

Patent-Verkauf od. Lizenz-Abgabe.

Der Inhaber des schweizeri-schen Patentes Nr. 96534 vom 7. März 1921, betreffend:

„Injektionsapparat für In-nenverbrunnungs-Motoren“,
wünscht das Patent zu verkaufen, in Lizenz zu geben oder ander-weitige Vereinbarungen für die Fabrikation in der Schweiz ein-zugehen. — Anfragen befördert
H. KIRCHHOFER

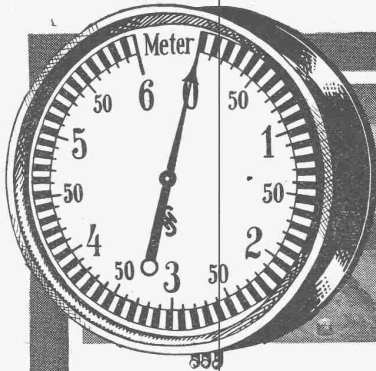
vormals Bourry-Séquin & Co.,
Ingenieur- und Patentanwalts-
bureau in Zürich 1, Löwenstr. 51.

Patent-Verkauf od. Lizenz-Abgabe.

Die Inhaberin des schweizeri-schen Patentes No. 89095 vom 28. April 1920, betreffend:

„Sicherheitsrasierapparat“,
wünscht das Patent zu verkaufen, in Lizenz zu geben oder ander-weitige Vereinbarungen für die Fabrikation in der Schweiz ein-zugehen. — Anfragen befördert
H. KIRCHHOFER

vormals Bourry-Séquin & Co.,
Ingenieur- und Patentanwalts-
bureau in Zürich 1, Löwenstr. 51.

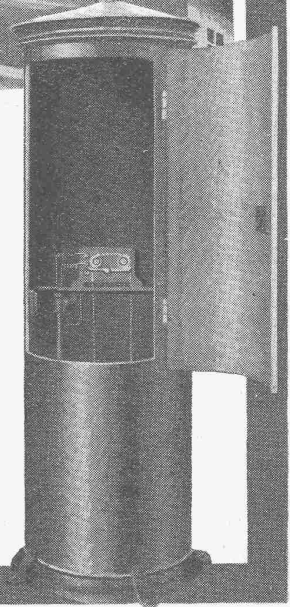


Elektrische Wasserstands-Fernmelder

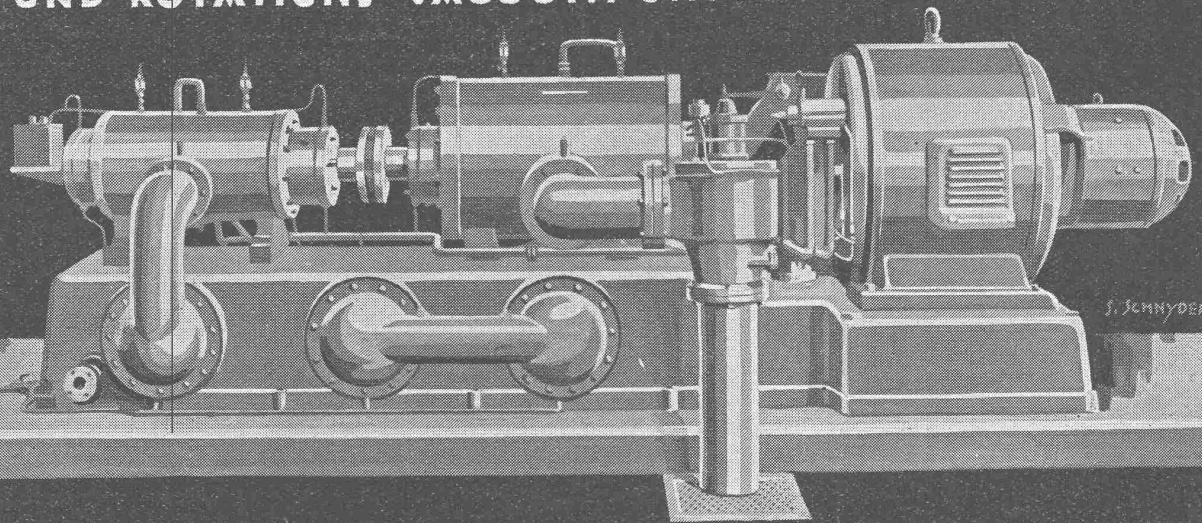
Druckschrift auf Wunsch.



SIEMENS
ELEKTRIZITÄT SERZEUGNISSE A.-G.
Abt. SIEMENS & HALSKE
Zürich Bern Lausanne



„WINTERTHUR“ KOMPRESSOREN UND ROTATIONS-VACUUMPUMPEN FÜR ALLE ZWECKE



J. SCHNYDER

SCHWEIZERISCHE
LOKOMOTIV-UND MASCHINENFABRIK
WINTERTHUR