

Objektyp: **Advertising**

Zeitschrift: **Schweizerische Bauzeitung**

Band (Jahr): **87/88 (1926)**

Heft 14

PDF erstellt am: **13.09.2024**

Nutzungsbedingungen

Die ETH-Bibliothek ist Anbieterin der digitalisierten Zeitschriften. Sie besitzt keine Urheberrechte an den Inhalten der Zeitschriften. Die Rechte liegen in der Regel bei den Herausgebern. Die auf der Plattform e-periodica veröffentlichten Dokumente stehen für nicht-kommerzielle Zwecke in Lehre und Forschung sowie für die private Nutzung frei zur Verfügung. Einzelne Dateien oder Ausdrucke aus diesem Angebot können zusammen mit diesen Nutzungsbedingungen und den korrekten Herkunftsbezeichnungen weitergegeben werden. Das Veröffentlichen von Bildern in Print- und Online-Publikationen ist nur mit vorheriger Genehmigung der Rechteinhaber erlaubt. Die systematische Speicherung von Teilen des elektronischen Angebots auf anderen Servern bedarf ebenfalls des schriftlichen Einverständnisses der Rechteinhaber.

Haftungsausschluss

Alle Angaben erfolgen ohne Gewähr für Vollständigkeit oder Richtigkeit. Es wird keine Haftung übernommen für Schäden durch die Verwendung von Informationen aus diesem Online-Angebot oder durch das Fehlen von Informationen. Dies gilt auch für Inhalte Dritter, die über dieses Angebot zugänglich sind.

SCHWEIZERISCHE BAUZEITUNG

WOCHENSCHRIFT FÜR ARCHITEKTUR / INGENIEURWESEN / MASCHINENTECHNIK

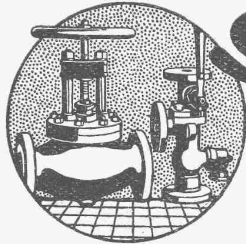
REVUE POLYTECHNIQUE SUISSE

OFFIZIELLES ORGAN DES SCHWEIZER INGENIEUR- UND ARCHITEKTEN-VEREINS
UND DER GESELLSCHAFT EHEMAL. STUDIERENDER DER EIDG. TECHN. HOCHSCHULE
GEGRÜNDET 1883 VON ING. A. WALDNER / HERAUSGEGEBEN VON ING. C. JEGHER

Vereins-Mitglieder, beim Verlag, Schweiz 32 Fr.,
Ausland 40 Fr. jährl.; Nicht-Mitglieder 40 bzw.
50 Fr., postamtll. 30 Cts. mehr. / Einzel-Nr. 1 Fr.

VERLAG CARL JEGHER, ZÜRICH
Dianastrasse Nr. 5 / In Kommission
bei Rascher & Cie., Zürich u. Leipzig

Inserate durch RUDOLF MOSSE, Zürich, die
viergespaltene Colonelzeile 50, Titelseite 80 Cts.,
Anzeigen ausl. Ursprungs 60 Cts., Titelseite 1 Fr.



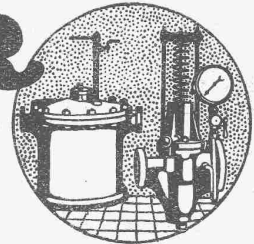
SULZER

ARMATUREN und ROHRLEITUNGSTEILE

für
Dampf, Wasser, Säuren, Luft etc.

Ausführliche Kataloge auf Verlangen

GEBRÜDER SULZER, AKTIENGESELLSCHAFT, WINTERTHUR



ISOLA

Fachgemässe Erstellung

von wasserdichten, teerfreien Asphaltbelägen und
Bedachungen aller Art mit Metall-Einlage nach
patentiertem, best bewährtem Verfahren.

Fabrikation

von streichfertigem, teerfreiem Goudron für kalte und heisse Goudron-
Anstriche, garantiert beste Qualität.

Asphaltarbeiten.

über 20 Jahre im In- und Ausland

ISOLA A.-G., Hoch- und Tief-
baudichtungen **ZÜRICH** Telephon:
Sel. 80.35

APPARATEBAU

in
Kupfer
Aluminium
Eisen

für
die chemische Industrie
Lebensmittel-Industrie
Landwirtschaftliche Betriebe

H. KLAUS, Ing.

Zürich 4

Lagerstrasse 51



SKF

Kugellager

Rollenlager

Transmissionen

Riemenscheiben



AKTIENGESELLSCHAFT

SKF

KUGELLAGER

ZÜRICH 1 SIHLSTRASSE 1
Telephon: Selnau 43.00

J. H. Müller

Centralheizungen
als Spezialität

RÜTI (ZCH) TEL. 30 • ZÜRICH 1, BELLEVUE, TEL. HOTTINGEN 324 • CHUR, TEL. 160

CERESIT

macht nasse Keller, feuchte Wohnungen
garantiert staubtrocken
Deutsches Reichs-Patent

NOVON

D. R. P.
Der billigste wasserdichte
Aussenputz

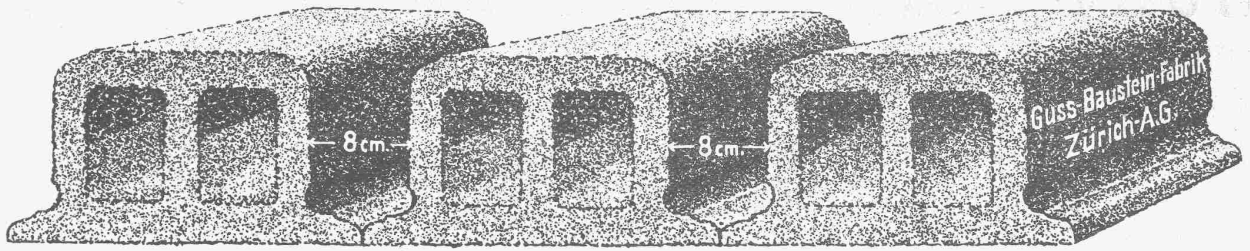
CERESITOL

D. R. P.
Der nicht sichtbare wasserdichte
Aussenanstrich

Wunner'sche Bitumen-Werke G. m. b. H. Unna i. W.

General-Vertreter:
H. SIGG & OIE,
Schaffhausen

Deckensteine PHÖNIX (Eingetr. Marke)



H. G.=Pumpen

Hch. Güttinger
Wilchingen - Station

Tel. Unterhallau 20

zur Förderung von
Wasser Benzin
Wein Oel
Milch Laugen
Flüssigkeiten fast aller Art

Dachgesimse

Stäbe, Parkettleisten, etc.

liefert vorteilhaft

P. MÜLLER-KAAS

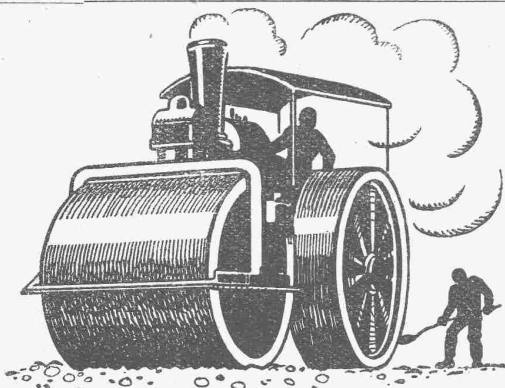
Hobelwerk Altstetten (Zeh.)

Telephon Uto 51.56

Alfr. Schmidweber's Erben A.-G.

Dietikon - ZÜRICH - Luzern

Innen- und Aussendekorationen
in poliertem Marmor und Granit



SCHWEIZ. STRASSENBAU-
UNTERNEHMUNG A.G.

BERN

LAUPENSTR. 8
TEL.: BOLLWERK 34.33

ZÜRICH	LAUSANNE	OLTEN	ALPNACH
STEINWIESSTR. 40	RUE D'ETRAZ 20	SOLOTHURNERSTR. 4	BAHNHOFPLATZ
TEL.: H. 48.81	TEL.: 20.28	TEL.: 7.88	TEL.: 7

Oberflächenteerungen

Das lästige
und zeitraubende
Zerschneiden der

Drahtziegel -Rollen

fällt weg. Die
Schweiz. Drahtziegel-
Fabrik A.-G., Lotzwil
liefert

Drahtziegel -Streifen

in allen Breiten.
Muster und Preislisten verlangen

Goldene Medaillen:
Bern 1914, Barcelona 1921
Burgdorf 1924

BAUKONTOR BERN A.-G.

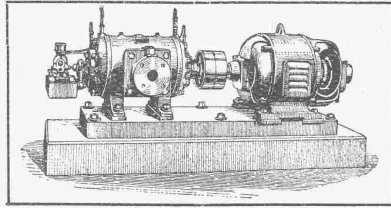
BUREAUX: Bundesgasse 20 - HAUPTLAGER: Liebfeld - DETAILLAGER: Linde

REICHHALTIGES LAGER IN SÄMTLICHEN BAUMATERIALIEN, WIE:

BINDEMittel, ZIEGEL u. BACKSTEINE, CEMENTSTEINE und CEMENTROHRE. BODEN- u. WANDPLATTEN. STEINZEUG- TRÖGE, -STANDEN und RÖHREN.	HOLZ, Gerüst-, Klotz- und Verschalungs- bretter. HOBELWAREN. BAUEISEN, T-, U- und DYP. RUNDEISEN, Lagerlängen und bearbeitet.	GUSSEISERNE KANALISATIONSARTIKEL. SANITÄRE ARTIKEL: Schüttsteine, Badewannen, Closets, Schüsseln. ETERNITPLATTEN und BEDACHUNGEN.
---	--	--

BURCKHARDT

Kolben- und Rotations-
Maschinen
50jährige Erfahrung



Riemenantrieb oder direkte
Kupplung mit Motoren
Erstklassige Ausführungen

KOMPRESSOREN — VAKUUMPUMPEN

MASCHINENFABRIK BURCKHARDT A. G. BASEL

Für die
Internationale Ausstellung Basel
(Juli-September 1926)

Schumann
Modelle

„Das ist
Qualitäts-
Arbeit!“

**Modelle
jeder Art**
A. Schumann / Düsseldorf /
Fabrik für Feinmechanik.
Gegründet 1882.
Viele höchste Auszeichnungen
(u. a. PARIS 1900, BRUSSEL 1910; ZWEI GRAND PRIX).

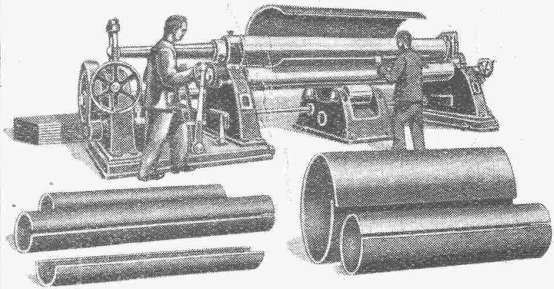
Referenzen erster Schweizer-Firmen.

INGENIEUR-VERTRETER:

W. THIELE, Uraniastr. 20, ZÜRICH.

MASCHINENFABRIK WEINGARTEN

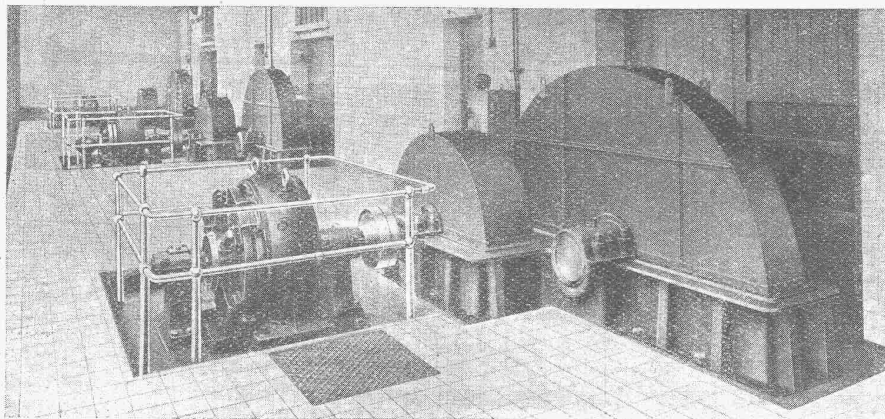
vorm. Hch. Schatz Weingarten =
A. - G. Württbg.



Dreiwalzen Blech-Rund- oder Biegemaschine
zum zylindrischen und konischen Einrollen von Kesselschüssen, Röhren,
Behältern u.s.w. für Bleche bis zu 25mm Dicke bei 4000mm größter Breite,
mit maschineller Höhenverstellung und Kippvorrichtung der Oberwalze.

Neueste Konstruktion. Hohe Arbeitsgeschwindigkeit. Erstklassige Bearbeitung. Bequeme Bedienung.

J50



Maug-Zahnräder A.-G.
Zürich

ZAHNRÄDER

FÜR ALLE
VERWENDUNGSZWECKE

*

KOMPLETTE REDUKTIONS- UND
TOUREN-ERHÖHUNGS-GETRIEBE
ZAHNRADPUMPEN



Brun & Cie
Nebikon
Telegr.: BrunNebikon Teleph. 12

Hebezeuge
*Ketten-, Stiften- und
Baumaschinen-Fabrik*

Moderne

Hebezeuge

Flaschenzüge, Laufkatzen
 Laufwinden, Fusswinden
 Wellenböcke, Bauwinden
 Stockwinden, Wandwinden

sowie

Bindketten, Galketten
 kalibrierte Ketten usw.

prompt und billig.

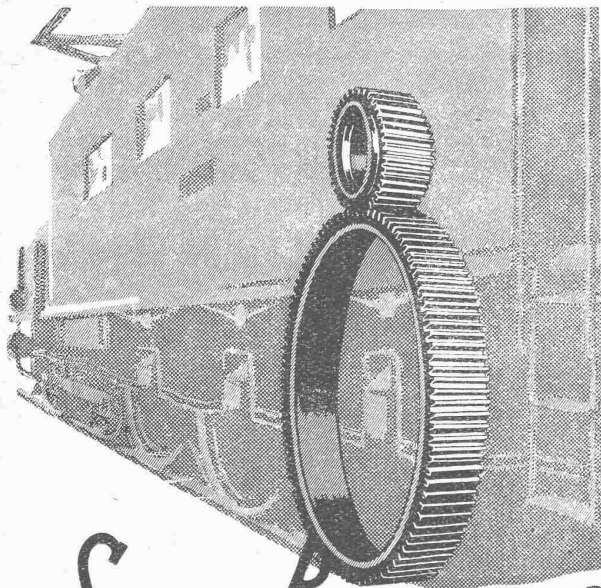
Stets grosser Lagervorrat in kuranten
 Hebezeugen und Ketten

**KITTLOSE
GLASDACHER**

System Zimmermann



WALTHER & MÜLLER
- BERN -

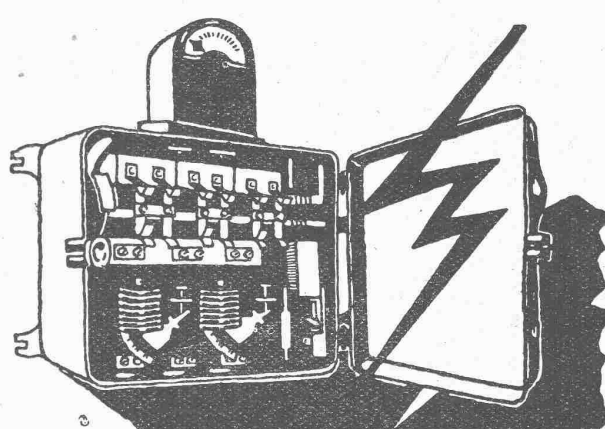


SAUTER, BACHMANN & C^{IE}

ZAHNRÄDER-FABRIK-NETSTAL

Telephon Nr. 444

*Fabrikation von Zahnrädern für jeden
Verwendungszweck. Langjährige Erfah-
rungen in der Kraftübertragung ver-
mittelt Zahnräder jeder Art
Verzahnungen, eingesandter Radkörper
Beratung und Kostenvoranschläge bereitwilligst.*



NEUE-KONSTRUKTIONEN

SCHALT-AUTOMATEN-
SICHERUNGS-KASTEN
HAUSANSCHLUSS-KASTEN
SCHWIMMER-SCHALTER

SCHALT-KASTEN
STROMBEGRENZER-
FERN-SCHALTER
GUSSGEKAPSELTE-
SCHALTBATTERIEN

MOVO A.-G. VEVEY
FABRIK · ELEKTR. APPARATE
TELEPHON 696 TELEGRAMM · MOVO ·

Spezialbeton AG Kunststeinwerke

vormals Karl Haug  Staad (Kt. St. Gallen)

**Unsere feuersicheren
Patent - Basaltolit - Treppen,**

granithart und gleitsicher werden immer mehr bevorzugt, weil sie in jeder, auch fertigen Baute „freitragend“ einmontiert werden können.

Bereits 150 Anlagen erstellt - 20 größere Anlagen in Arbeit:
 12 für die Mustermesse, 3 für Bau Krupp-Luzern, 1 für Ersparniskasse Olten, 1 für Schulhaus Huben-Frauenfeld, 1 für Kubelwerk St. Gallen, 1 für Kraftwerk Vernayaz, 1 für Geschäftshaus Bär-Weber, Luzern, 1 für Bell A.-G., Zürich, 1 Waisenanstalt Fischeningen.

Kostenlose Voranschläge mit Plan und allen Detail - Auskünften.

Gravitations- Oel-Filter

Vollständige Oelreinigung
gewährleistet.

Keine Abgang-Oele mehr!
Unentbehrlich in wirtschaftlich
hochstehenden Betrieben.

S. F. BOWSER & Co., Inc.
Fort Wayne, Indiana, U. S. A.
GENERALVERTRETER:
F. A. VON MOOS,
INGENIEUR
Reuss-Steg 3, LUZERN.

Therma

Elektrische Heisswasserspeicher für Badezwecke und komplette Warmwasserversorgungen

Robuste Bauart, Hoher Nutzeffekt, Sparsamer Betrieb

Therma A.G. Schwanden (Glarus)



Martin Keller & Co.
Wallisellen (Zürich)
Telephon 64 u. 119

GLANZ-ETERNIT

Dekorative Wand- und Decken-Verkleidung

für Badezimmer, Toiletten, Korridore, Treppenhäuser, Hallen, Küchen, Verkaufs- und Industrie-Räume.

Matt glänzendes, dekoratives Plattenmaterial in überall passenden Farben; auf jede Unterlage leicht montierbar.

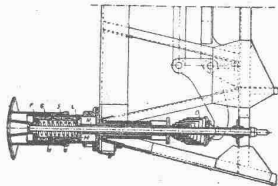
Glanz-Eternit & Niederurnen

Telephon No. 71

„RINGFEDER“, G. m. b. H., UERDINGEN-NIEDERRHEIN

Reibungspuffer für Normalbahnen, Sekundär- und Strassenbahnen, f. Prellböcke u. Stossfänge jeder Art.

Für Auto und Autoanhänger



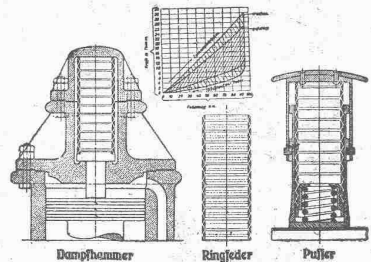
Stoss-verzehrend, Rücklauf nur noch ca. $\frac{1}{15}$ des Stosses, ausserordentl. Schonung der Wagen, grösste Annehmlichkeit für die Fahrgäste.

Die Ringfeder, ein neues Maschinen-Element.

Stossfang für die Aufnahme und Unschädlichmachung grosser Arbeitseinheiten bezw. Schwingungsdämpfung für alle Gebiete, z. B. Dampfhammern, Puffern, beim Abfangen von hydraulischen Stössen und Schlägen beliebiger Grösse.

Vernichtung schädlicher Kraftauswirkungen an grossen Maschinenanlagen jeglicher Art.

Erreichbare Federkräfte von 4 bis 100 Tonnen und darüber. Durch Ineinanderschachteln weitere Potenzierung, erreichbare Federkräfte bis zu 200 Tonnen und darüber.



Dampfhammer

Ringfeder

Puffer

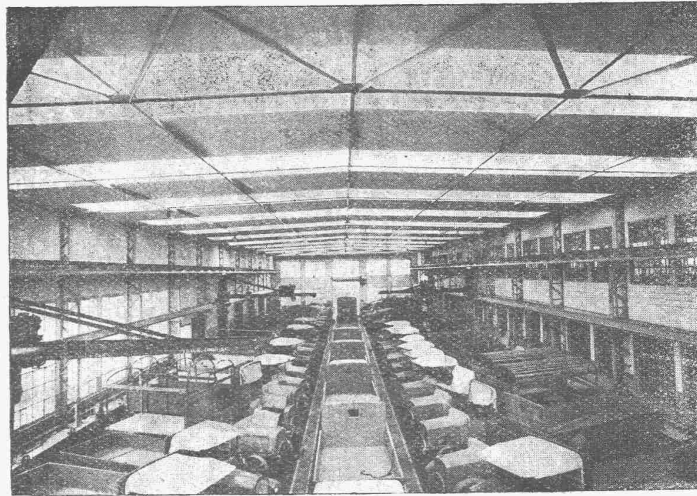
Schweiz. Generalvertreter: **ING. G. WETZEL**, Techn. Bureau u. Lager, 1887 gegr., **ZÜRICH**, Registr. 6

A.-G. der
Maschinenfabrik
VON

Theodor Bell & Cie.

Kriens-Luzern

Gegründet 1855

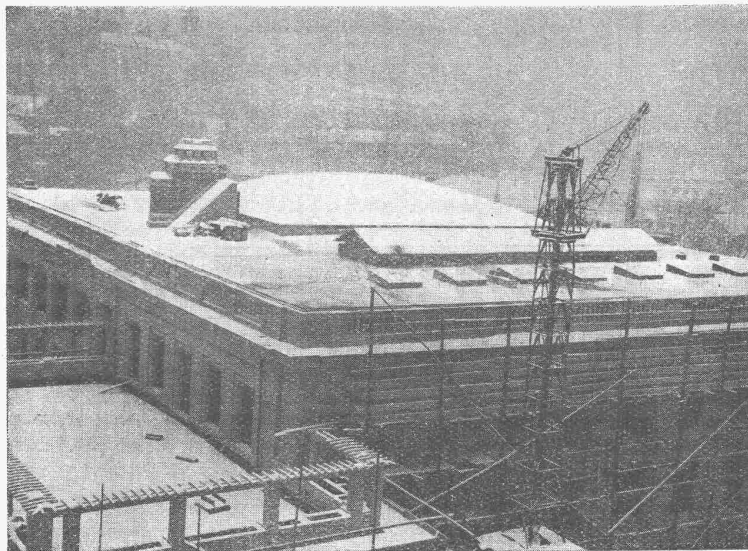


Carosseriehalle der
A.-G. Adolph Saurer, Arbon

Innenansicht
Grundfläche 2750 m²

Eisenkonstruktionen für Fabrikbauten, Hallen, Werkstätten, **Bahn- und Strassenbrücken**; Stauwehnanlagen; Masten und Tragwerke für elektrische Leitungen; Kesselschmiedearbeiten aller Art; Druckleitungen für Wasserkraftwerke; Eiserne Behälter; Autogene und elektrische Schweissungen.

Asphalt-Emulsion A.-G. **Zürich**
Hafnerstrasse 7
Unternehmung für Asphaltarbeiten



Mammutabdichtungen für Brücken, Tunnels, Dächer, Terrassen, Fundamente, Asphalt-Emulsion- und Eweol-Isolieranstriche, Porolith-Mörtelzusatz, Gussasphalt-Beläge.

Forst- und Landwirtschaftliches Institut in Zürich

Bauleitung: Prof. Dr. Gull, Architekt, Zürich
Unternehmung: Dr. Nowacki, Zürich

Abdeckung der Dachterrassen mit „Mammut“ 1400 m²

Ausgeführt durch Asphalt-Emulsion A.-G.