

Objektyp: **Advertising**

Zeitschrift: **Schweizerische Bauzeitung**

Band (Jahr): **87/88 (1926)**

Heft 2

PDF erstellt am: **13.09.2024**

Nutzungsbedingungen

Die ETH-Bibliothek ist Anbieterin der digitalisierten Zeitschriften. Sie besitzt keine Urheberrechte an den Inhalten der Zeitschriften. Die Rechte liegen in der Regel bei den Herausgebern. Die auf der Plattform e-periodica veröffentlichten Dokumente stehen für nicht-kommerzielle Zwecke in Lehre und Forschung sowie für die private Nutzung frei zur Verfügung. Einzelne Dateien oder Ausdrucke aus diesem Angebot können zusammen mit diesen Nutzungsbedingungen und den korrekten Herkunftsbezeichnungen weitergegeben werden. Das Veröffentlichen von Bildern in Print- und Online-Publikationen ist nur mit vorheriger Genehmigung der Rechteinhaber erlaubt. Die systematische Speicherung von Teilen des elektronischen Angebots auf anderen Servern bedarf ebenfalls des schriftlichen Einverständnisses der Rechteinhaber.

Haftungsausschluss

Alle Angaben erfolgen ohne Gewähr für Vollständigkeit oder Richtigkeit. Es wird keine Haftung übernommen für Schäden durch die Verwendung von Informationen aus diesem Online-Angebot oder durch das Fehlen von Informationen. Dies gilt auch für Inhalte Dritter, die über dieses Angebot zugänglich sind.

SCHWEIZERISCHE BAUZEITUNG

WOCHENSCHRIFT FÜR ARCHITEKTUR / INGENIEURWESEN / MASCHINENTECHNIK
REVUE POLYTECHNIQUE SUISSE

OFFIZIELLES ORGAN DES SCHWEIZER INGENIEUR- UND ARCHITEKTEN-VEREINS
UND DER GESELLSCHAFT EHEMAL. STUDIERENDER DER EIDG. TECHN. HOCHSCHULE
GEGRÜNDET 1883 VON ING. A. WALDNER / HERAUSGEGEBEN VON ING. C. JEGHER

Vereins-Mitglieder, beim Verlag, Schweiz 32 Fr.,
Ausland 40 Fr. jährl.; Nicht-Mitglieder 40 bzw.
50 Fr., postamtl. 30 Cts. mehr. / Einzel-Nr. 1 Fr.

VERLAG CARL JEGHER, ZÜRICH
Dianastrasse Nr. 5 / In Kommission bei
Rascher & Cie., Zürich und Leipzig

Inserate ausschliesslich durch Rudolf Mosse, Zürich
und Filialen, die viergespaltene Colonelzeile oder
deren Raum 50 Cts., auf der Titelseite 80 Cts.

J. H. Müller *Centralheizungen
als Spezialität*
RÜTI (ZCH) TEL. 30 • ZÜRICH 1. BELLEVUE. TEL. HOTTINGEN 324 • CHUR. TEL. 160

APPARATEBAU

H. KLAUS, Ing.

in
Kupfer
Aluminium
Eisen

für
die chemische Industrie
Lebensmittel-Industrie
Landwirtschaftliche Betriebe

Zürich 4
Lagerstrasse 51

OTIS-AUFZÜGE

130 000 ANLAGEN AUSGEFÜHRT, DAVON IN EUROPA ÜBER 30 000

OTIS-AUFZUGSWERKE, FABRIK WÄDENSWIL.

S P O N A G E L & Co.

ZÜRICH

Baumaterialien

ISOLA

Ausführung von wasserdichten, teerfreien Asphaltbelägen und Bedachungen mit präparierter Aluminblech-Einlage;

METALL-DICHTUNGEN u. METALL-BEDACHUNGEN, Pat. Ferrière, Ing.

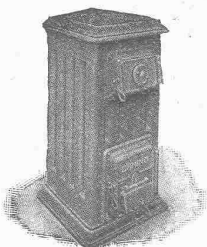
Fabrikation und Verkauf von streichfertigem, teerfreiem Goudron für kalte u. heisse Goudron-Anstriche, garantiert beste Qualität.

Asphaltarbeiten.

über 20 Jahre im In- und Ausland

ISOLA A.-G., Hoch- u. Tiefbaudichtungen

ZÜRICH Telefon Selnau 80.35
BERN Telefon Bollwerk 24.54, H. Brägger, Asphaltleger
GENÈVE Téléphone Stand 12.30



Strebelwerk Zürich

Torgasse 2

Telephon: Hottingen 49.33

CAMINO der beste Heiz-Kessel für Etagen-Heizungen

Aus dem Zeugnis einer Heizungsfirma: ... „Ich bin überzeugt, dass der Camino-Kessel etwas ganz Hervorragendes auf diesem Gebiete darstellt“.

CERESIT

macht nasse Keller, feuchte Wohnungen
garantiert staubtrocken
Deutsches Reichs-Patent

NOVON

D.R.P.
Der billigste wasserdichte
Aussenputz.

CERESITOL

D.R.P.
Der nicht sichtbare wasserdichte
Aussenanstrich

Wunner'sche Bitumen-Werke G.m.b.H. Unna i/W.

General-Vertreter:
H. SIGG & CIE.
Schaffhausen



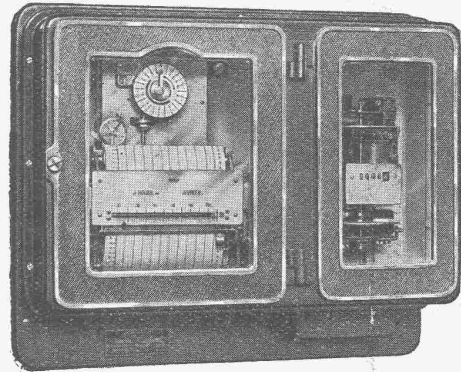
KRAFTÜBERTRAGUNGSWERKE RHEINFELDEN A.-G. (BADEN)
Kombinierte Rechen-Reinigungsmaschine mit doppeltem Schwenkkran

In- und
Auslandspatente **MASCHINENFABRIK** Gegr.
JONNERET SOHN, GENF 1850

Rechenreinigungsmaschinen f. jede Tiefe u. Rechenneigung
Projekte und Kostenanschläge kostenlos

MAXIGRAPH

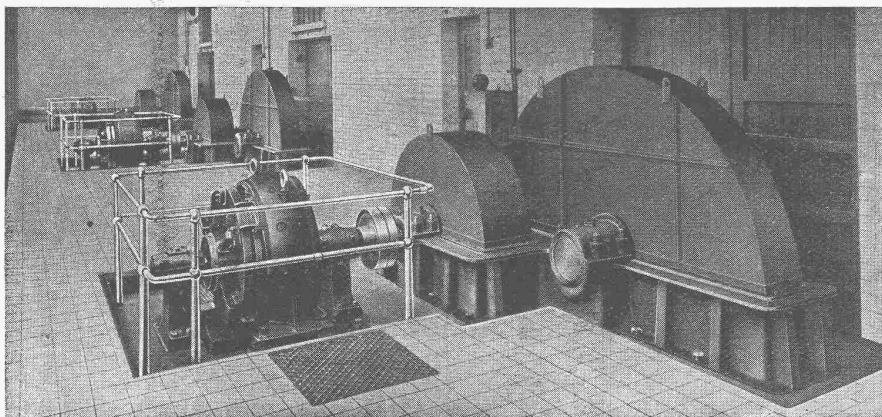
ELEKTRIZITÄTSZÄHLER
mit
REGISTRIERVORRICHTUNG
für die Belastungsmittelwerte



BESTER TARIFAPPARAT FÜR DEN GROSSABONNENTEN
IDEALES KONTROLLINSTRUMENT IN DEN ZENTRALEN
KLARE UND ÜBERSICHTLICHE
REGISTRIERUNG OHNE TINTE

Verlangen Sie unsere Druckschrift T B 2503 m

LANDIS & GYR A.-G., ZUG



Maag-Zahnräder A.-G.
Zürich

Walzwerk-Getriebe

mit Schwungrad auf der
schnellaufenden Welle

Leistung: 150 PS
Uebersetzung: 300/35 T. p. M.

Drei Getriebe für Kupferwalzwerk nach
England geliefert

Eisenwerk-Aktiengesellschaft Bosshard & Cie., Näfels

Abteilung: Eisen-Konstruktionen:

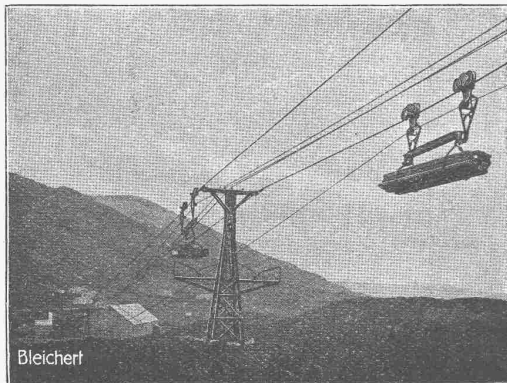
Brücken - Hochbauten - Reservoirs - Maste - etc. - etc.

Abteilung: Maschinen-Fabrik:

Schleusen- u. Wehranlagen - Baumaschinen - Steinbrecher

Krane aller Systeme - Mechanische Förder-Anlagen - Spezialität: Stahlband-Transportanlagen

BLEICHERT



Bleichert

Bleichert-Drahtseilbahn zum Transport von Baumaterialien

ADOLF BLEICHERT & CO. LEIPZIG

VERLADE- U. TRANSPORTANLAGEN

Vertreter für die Schweiz:

ROBERT AEBI & CIE., A.-G., ZÜRICH

M. A. N.

MASCHINENFABRIK AUGSBURG-NÜRNBERG A.G.

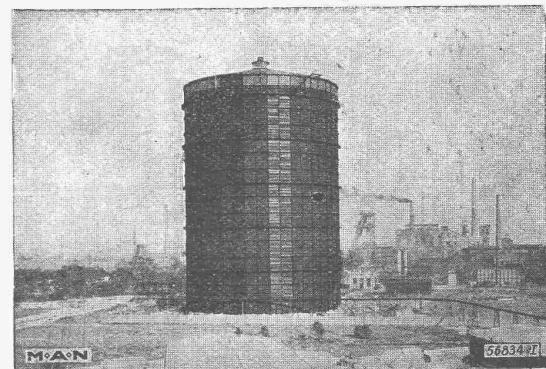
Wasserlose Gasbehälter

bis 450 000 m³ Einzelinhalt im Bau,
bis jetzt geliefert 57 wasserlose Gas-
behälter mit insgesamt 2,8 Mill. m³ Inhalt

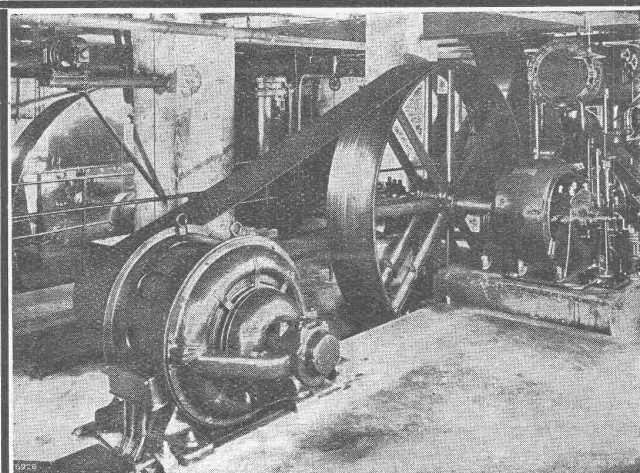
Näheres Drucksache S. P. 56

durch unsere

General-Vertretung für die Schweiz:
MASCHINEN-AKTIEN-GESELLSCHAFT, BERN



M. A. N.-Scheibengasbehälter Zeche Mathias Stinnes, Essen
Nutzinhalt 120 000 m³.



„Pieuvre“-Treibriemen

✚ Patent ✚

Garantie für volle Leistungsfähigkeit
bei schwierigsten Antriebsverhältnissen

Kleinste Achsabstände

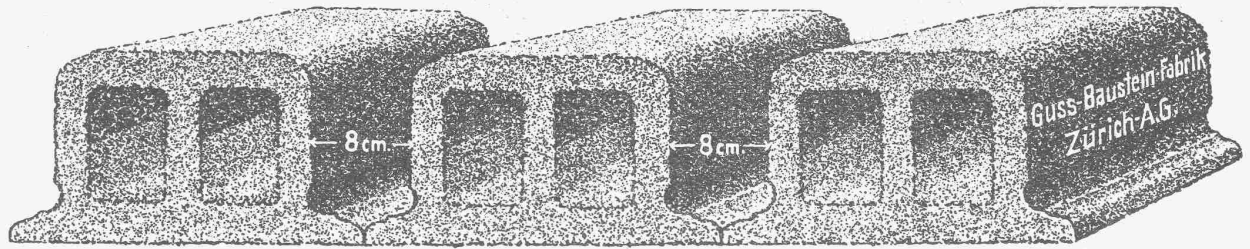
Wegfall aller Spannrollen!

Verlangen Sie kostenlosen Be-
such unseres Reisevertreters

Bild links: **Pieuvre-Treibriemen** für eine Kraftübertragung von **250 PS** bei **24 m/sek** Riemengeschwindigkeit. — **Früher Spannrollenantrieb**. Durch-
messer der Antriebscheibe: 575 mm, der getriebenen Scheibe: 3000 mm. — Achsdistanz:
3700 mm. — „**Pieuvre**“-**Riemen**: 500 × 10 mm.
Kompressor-Anlage der Firma A.-G. Brown, Boveri & Cie., Baden

RAUCH & CIE., MEILEN
Telephon 248

Deckensteine PHÖNIX (Eingetr. Marke)



PRESSLUFT-WERKZEUGE „KRUPP“

sind hervorragend in Konstruktion und Leistung

Bohr-, Abbau-, Meissel- und Niethämmer, Nietmaschinen, Nietfeuer, Stampfer, Abklopf, Gegenhalter etc.

Auf Wunsch Probelieferung ab Lager Zürich

ELEKTRISCHE HAND-BOHRMASCHINEN „KRUPP“

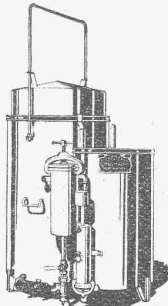
für Bohrerleistung von 10 bis 80 mm

ROBERT AEBI & CIE., A.-G., ZÜRICH 1

Komplette Kompressorenanlagen, Armaturen etc.

Continental

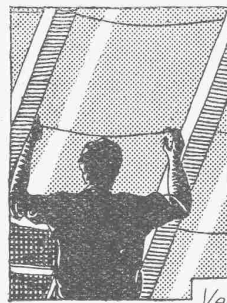
Schweiss- und Schneid-Anlagen
Moderne Hartlötanlagen
Dissous-Schweissanlagen



Das Neueste!

Patent. Grobstückapparat „UNION“
Automat. Entschlammung ohne Entleerung des Entwicklungswassers. Ununterbrochener Betrieb, weil mit zwei Entwicklern versehen. — Behördlich geprüft.

Erste Schweiz. Spezialfabrik
Erste Referenzen!
Verlangen Sie Katalog Nr. 21
Continental-Licht- und Apparatebau-Gesellschaft
Dübendorf-Zürich
Telephon: Dübendorf 16



Unterdach-Verkleidungen mit **DIANA-PLATTEN**

machen Windenräume wertvoll
Sicherer Schutz gegen Spreuregen
& Flugschnee, Russ und Staub,
Isolation gegen Hitze & Kälte.
Verlangen Sie Muster, Prospekt
& Zeugnisse v.d. Alleinfabrikanten:*

JSOLIERMATERIALIEN-WERKE
vorm. H. WEIDMANN & RAPPERSWIL

Generalvertreter f. d. Schweiz: **Meynadler & Cie., Zürich, Telephon: Hottingen 68.47**



Moderne

Hebezeuge

Flaschenzüge, Laufkatzen
Laufwinden, Fusswinden
Wellenböcke, Bauwinden
Stockwinden, Wandwinden

sowie

Bindketten, Gallketten
kalibrierte Ketten usw.

prompt und billig.

Stets grosser Lagerbestand in kuranten Hebezeugen und Ketten

Aktiengesellschaft für Tiefbohrtechnik und Maschinenbau

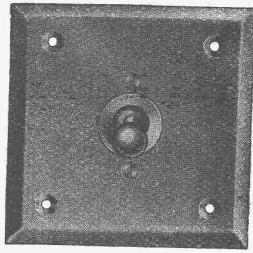
vormals **TRAUZZL & Co., WIEN XXI/8, Scheydgasse**

Telegr.-Adr.: Bohrtechnik Wien

Telephon 10-5-45Ser.

Fabrikation v. Schurf- u. Tiefbohr-Einrichtungen aller Systeme für alle Zwecke, Tiefen und Durchmesser

in jahrzehntelang bewährter und bekannt erstklassiger Ausführung



ADOLF FELLER, HORGEN

FABRIK ELEKTRISCHER APPARATE

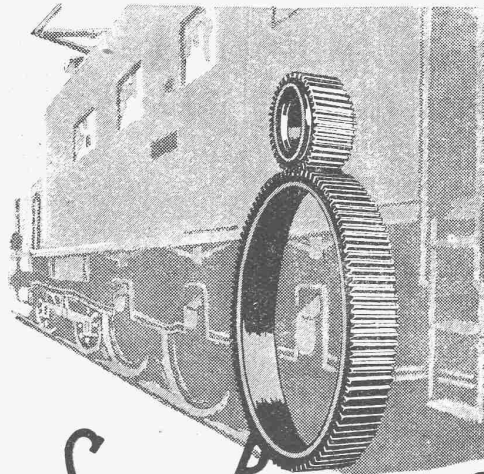
Kipphebelschalter No. 7040 f. Unterputzmontage für 4 Ampère, 250 Volt.

Diese Schaltertype kann sowohl als einpoliger Ausschalter wie als Umschalter Schema No. 3 verwendet werden; daher vereinfachte Lagerhaltung. Zwei unter- oder nebeneinander montierte Apparate No. 7040 ersetzen einen Umschalter Schema 1 oder 2.



Silvo - Platten

sind
 imprägnierte, wasser-
 abweisende
 Holzfaserstoff-Platten
 für
**Bau- und
 Möbel-Schreinerei**
 Alleinige Fabrikanten:
Eternit Niederurnen



SAUTER, BACHMANN & C^{IE} ZAHNRADER-FABRIK-NETSTAL

Telephon Nr. 444

*Fabrikation von Zahnrädern für jeden
 Verwendungszweck. Langjährige Erfah-
 rungen in der Kraftübertragung ver-
 mittelst Zahnräder jeder Art.
 Verzahnen, eingesandter Radkörper
 Beratung und Kostenvoranschläge bereitwilligst.*



BODMER & C^{ie} Zürich
OFENFABRIK
 SEEFELD - HOLBEINSTRASSE 22
 TEL. HOTT. 1273

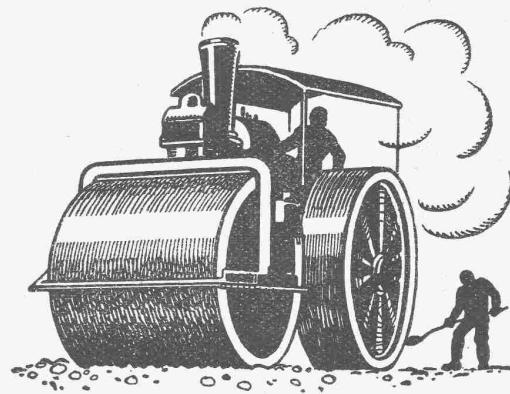
Das lästige
 und zeitraubende
 Zerschneiden der

Drahtziegel -Rollen

fällt weg. Die
 Schweiz. Drahtziegel-
 Fabrik A.-G., Lotzwil
 liefert

Drahtziegel -Streifen

in allen Breiten.
 Muster und Preislisten verlangen
 Goldene Medaillen:
 Bern 1914, Barcelona 1921
 Burgdorf 1924



SCHWEIZ. STRASSENBAU- UNTERNEHMUNG A. G.

BERN
 LAUPENSTR. 8
 TEL.: BOLLWERK 34.83

ZÜRICH STEINWIESSTR. 40 TEL.: H. 43.81
LAUSANNE RUE D'ETRAZ 20 TEL.: 20.28
OLTEN SOLOTHURNERSTR. 4 TEL.: 7.88
ALPNACH BAHNHOFPLATZ TEL.: 7

Walzasphaltbeläge

Spezial-Papiere für technische Bureaux

Paus-, Zeichen-, Millimeter-Papiere in grösster Auswahl und in allerzähesten und feinsten Qualitäten empfiehlt **Suter-Glogg, Basel 7**

BAUKONTOR BERN A.-G.

BUREAUX: Bundesgasse 20 - HAUPTLAGER: Liebefeld - DETAILLAGER: Linde

REICHHALTIGES LAGER IN SÄMTLICHEN BAUMATERIALIEN, WIE:

BINDEMITELE, ZIEGEL u. BACKSTEINE, CEMENTSTEINE und CEMENTROHRE. BODEN- u. WANDPLATTEN. STEINZEUGTRÖGE, -STANDEN und RÖHREN.

HOLZ, Gerüst-, Klotz- und Verschalungsbretter. HOBELWAREN. BAUEISEN, T-, U- und DYP. RUNDEISEN, Lagerlängen und bearbeitet.

GUSSEISERNE KANALISATIONSARTIKEL. SANITÄRE ARTIKEL: Schüttsteine, Badewannen, Closets, Schüsseln. ETERNITPLATTEN und BEDACHUNGEN.

CHEMINS DE FER, TÉLÉGRAPHES ET TÉLÉPHONES DE L'ÉTAT.

BULLETIN DES ANNONCES

des Chemins de fer de l'Etat Egyptien.

Ce Bulletin paraît toutes les semaines, en Arabe, Anglais et Français.

Montant de l'abonnement: 50 piastres égyptiennes par an (10 Shilling et 6 pence).

C'est un organe de l'Administration des Chemins de fer de l'Etat, contenant des informations intéressant les Fabricants, les Entrepreneurs de Travaux et les Fournisseurs de matériaux employés par l'Administration.

Pour renseignements ou souscriptions s'adresser au:

Service de Publicité,

Chemins de fer, Télégraphes et Téléphones de l'Etat Egyptien, CAIRE (Egypte).

Hartschotterwerk

Inhaber: H. GATTIKER-TANNER, Rapperswil

empfiehlt seine anerkannt erstklassigen

PFLASTERSTEINE u. HARTSCHOTTER

Spezialhartschotter für Teerungen Mauersteine, Flickschotter, Betonsand

Bureau Mühlehorn, Tel. 27 - Bureau Rapperswil, Tel. 103

Quinten-Mühlehorn

INGENIEUR-BUREAU

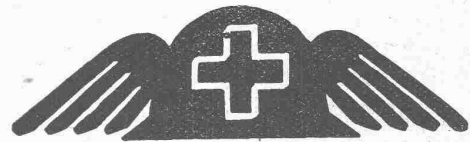
für

Konstruktionen in Eisenbeton, Holz und Eisen

A. WICKART & CO

Torgasse 6 Tel. Hottingen 64.99 Zürich 1

Projekte, Ausführungen, Expertisen, Gutachten, Statische Berechnungen, Brücken, Silo, Foundationen, Decken aller Systeme.



SCHWEIZER

MUSTER

MESSE

BASEL

1926

17.-27. APRIL

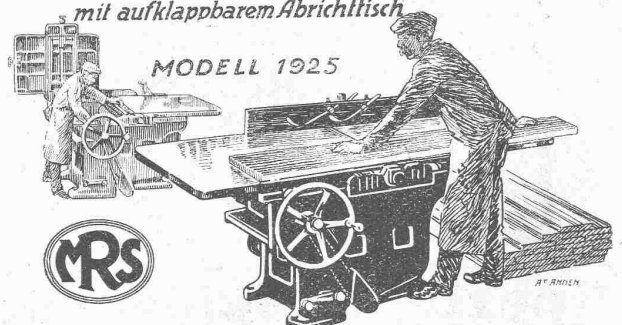
MELDESCHLUSS 15. JANUAR

Alfr. Schmidweber's Erben A.-G.

Dietikon - ZÜRICH - Luzern

Innen- und Aussendekorationen in poliertem Marmor und Granit

Kombinierte Abricht- u. Dickenhobelmaschine mit aufklappbarem Abrichttisch



MASCHINENFABRIK RAUSCHENBACH A.G.

GEGR. 1842 SCHAFFHAUSEN (SCHWEIZ)
Spezialfabrik für moderne Holzbearbeitungs- und Sägereimaschinen