

Objektyp: **Advertising**

Zeitschrift: **Schweizerische Bauzeitung**

Band (Jahr): **87/88 (1926)**

Heft 15

PDF erstellt am: **13.09.2024**

Nutzungsbedingungen

Die ETH-Bibliothek ist Anbieterin der digitalisierten Zeitschriften. Sie besitzt keine Urheberrechte an den Inhalten der Zeitschriften. Die Rechte liegen in der Regel bei den Herausgebern. Die auf der Plattform e-periodica veröffentlichten Dokumente stehen für nicht-kommerzielle Zwecke in Lehre und Forschung sowie für die private Nutzung frei zur Verfügung. Einzelne Dateien oder Ausdrucke aus diesem Angebot können zusammen mit diesen Nutzungsbedingungen und den korrekten Herkunftsbezeichnungen weitergegeben werden. Das Veröffentlichen von Bildern in Print- und Online-Publikationen ist nur mit vorheriger Genehmigung der Rechteinhaber erlaubt. Die systematische Speicherung von Teilen des elektronischen Angebots auf anderen Servern bedarf ebenfalls des schriftlichen Einverständnisses der Rechteinhaber.

Haftungsausschluss

Alle Angaben erfolgen ohne Gewähr für Vollständigkeit oder Richtigkeit. Es wird keine Haftung übernommen für Schäden durch die Verwendung von Informationen aus diesem Online-Angebot oder durch das Fehlen von Informationen. Dies gilt auch für Inhalte Dritter, die über dieses Angebot zugänglich sind.

SCHWEIZERISCHE BAUZEITUNG

WOCHENSCHRIFT FÜR ARCHITEKTUR / INGENIEURWESEN / MASCHINENTECHNIK
REVUE POLYTECHNIQUE SUISSE

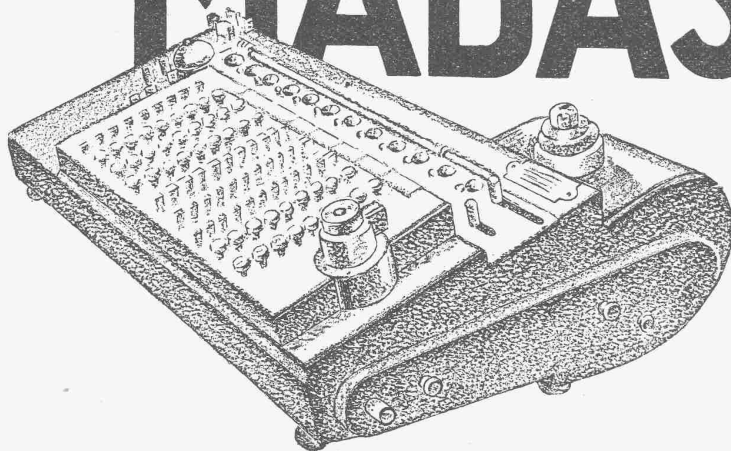
OFFIZIELLES ORGAN DES SCHWEIZER INGENIEUR- UND ARCHITEKTEN-VEREINS
UND DER GESELLSCHAFT EHEMAL. STUDIERENDER DER EIDG. TECHN. HOCHSCHULE
GEGRÜNDET 1883 VON ING. A. WALDNER / HERAUSGEGEBEN VON ING. C. JEGHER

Vereins-Mitglieder, beim Verlag, Schweiz 32 Fr.,
Ausland 40 Fr. jährl.; Nicht-Mitglieder 40 bzw.
50 Fr., postamtl. 30 Cts. mehr. / Einzel-Nr. 1 Fr.

VERLAG CARL JEGHER, ZÜRICH
Dianastrasse Nr. 5 / In Kommission
bei Rascher & Cie., Zürich u. Leipzig

Inserate durch RUDOLF MOSSE, Zürich, die
viergespaltene Colonne 50, Titelseite 80 Cts.,
Anzeigen ausl. Ursprungs 60 Cts., Titelseite 1 Fr.

MADAS



VOM PROJEKT ZUR VOLLENDETEN ARBEIT

hilft die MADAS rasch und richtig
rechnen. Sichern Sie sich deren
Vorzüge. — MADAS und MIL-
LIONÄR, die Schweizer Rechen-
maschinen von verdientem Weltruf,
sind von Ingenieur- und Geometer-
Bureaux bevorzugt.

Fabrikanten:

H. W. EGLI, A.-G., ZÜRICH

Generalvertretung für die Schweiz:

BRIGNONI A.-G.

ZÜRICH, Gerbergasse 2
Telephon: Selnau 57.50

OTIS-AUFZÜGE

130 000 ANLAGEN AUSGEFÜHRT, DAVON IN EUROPA ÜBER 30 000

OTIS-AUFZUGSWERKE, FABRIK ZÜRICH

Zentralheizungen

WARMWASSERBEREITUNGEN - VENTILATIONSANLAGEN - LUFTHEIZUNGEN
WARMETECHNISCHE ANLAGEN

Zürich 4

Heinrich Lier, Ingenieur Badenerstr. 440

Nachfolger von Emil Knüsli, Ing.

PERSONEN- & WAREN-AUFZÜGE

nach
bewährtem
System

für jede Leistung und Betriebsart

Schweiz. Wagonsfabrik Schlieren A. G., Schlieren-Zürich

Telephon: Selnau 11.15
Telegr.: Wagonsfabrik Schlieren



Spar-Kamin

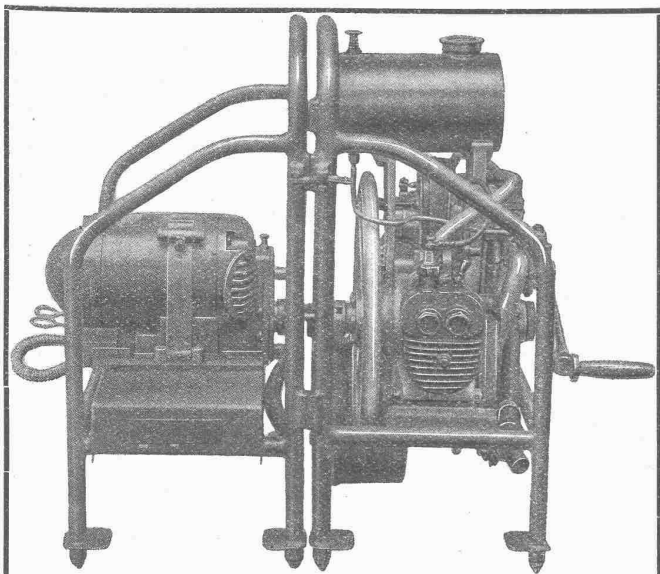
Auch für Entlüftungszwecke vorzüglich geeignet
 ⊕ PATENT 88876

Hourdis, Bodenplättli, Hohlsteine
 und alle Arten Bedachungsmaterial

Ziegel A.G. Zürich

Tel. Selnau 66.98

A. G. ANNER



Industriemotore

luft- und wassergekühlt
 von 1 bis 15 PS

Prospekte - Preise auf Wunsch

MOTOSACOCHE

A.-G.

Acacias-Genf

Für die Internationale Ausstellung Basel (Juli-September 1926)

„Nur

Schumann

Modelle!“



*„Das ist
 Qualität
 Arbeit!“*

Modelle jeder Art

A. Schumann / Düsseldorf
 Fabrik für Feinmechanik.

Gegründet 1882
 Viele höchste Auszeichnungen

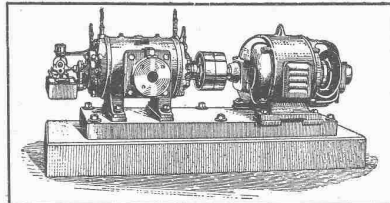
(u. a. PARIS 1900, BRÜSSEL 1910: ZWEI GRAND PRIX).

Seit über 40 Jahren schätzen erste Werke und Behörden auch in der Schweiz die vollendete und naturgetreue Ausführung unserer Modelle.

INGENIEUR-VERTRETER:
W. THIELE, Uraniastr. 20, ZÜRICH.

BURCKHARDT

Kolben- und Rotations-
 Maschinen
 50jährige Erfahrung



Riemenantrieb oder direkte
 Kupplung mit Motoren
 Erstklassige Ausführungen

KOMPRESSOREN — VAKUUMPUMPEN

MASCHINENFABRIK BURCKHARDT A. G. BASEL

Halte die Wände von Nässe frei —
Mische dem Mörtel „Lugato“ bei!



an Sicherheit:

weil öl- und fettfrei, in Wasser löslich, daher gleichförmige Verteilung im Mörtel,

an Güte:

„Lugato“ verbindet sich chemisch mit dem Mörtel, woraus kieselsaurer Kalk entsteht, der den Mörtel härtet.

RUBAG

ROLLMATERIAL UND BAUMASCHINEN A.-G., ZÜRICH 1
Seidengasse 16

M.A.N.

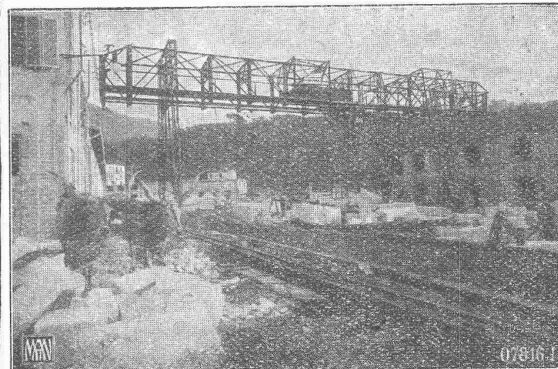
MASCHINENFABRIK AUGSBURG-NÜRNBERG A.G.

KRANE

Hochbaukrane, Lagerplatzkrane, Werkstattkrane, Förderanlagen, Kraftkarren.

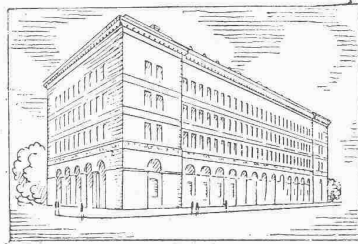
Näheres Drucksache S. P. 07 durch unsere

General-Vertretung für die Schweiz:
MASCHINEN-AKTIE-GESELLSCHAFT, BERN

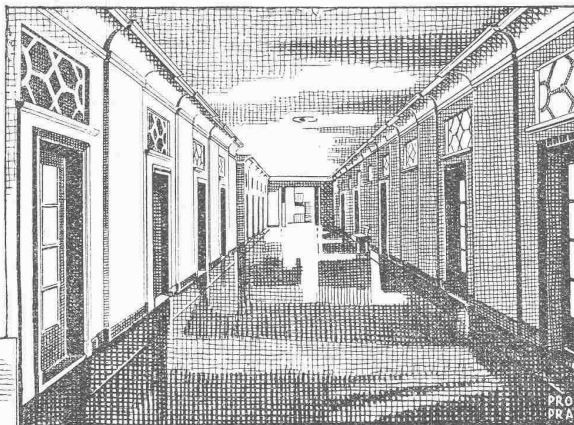


Bockkran, 20 t Tragfähigkeit, 28,5 m Spannweite für einen Steinlagerplatz (Marmorlager).
Società Ligura Marmitera, Carrara.

Wo
legt man Inlaid,
wo Korklinoleum?



SCHWEIZ, NATIONALBANK ZÜRICH
Korridor: Linoleum Marke Helvetia, uni
grap. 5 mm, mit schwarzer Einfassung



Im Entrée, Schalterhalle, Korridor u. Treppenhause wird das schalldämpfende, dauerhafte u. gut zu reinigende **Kork-Linoleum** gebraucht. Linoleum Marke Helvetia - ein Schweizerprodukt - wird bei gleichen Preisen von keinem ausländischen Fabrikat übertroffen.

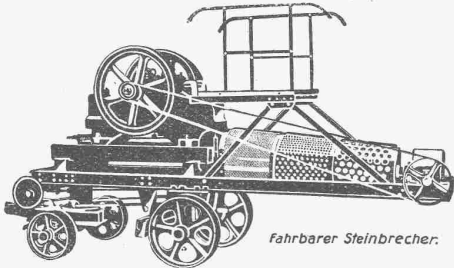
In Direktions- und Sitzungszimmern, sowie Bureauräumen verwenden Sie am besten das solide **Inlaid**, nach von ersten Künstlern entworfenen Mustern, das ruhig u. vornehm sich in Farbe und Zeichnung jedem Styl des Raumes anpasst.



LINOLEUM A-G. GIUBIASCO (SCHWEIZ)
Agentur in Zürich: Bleicherweg 50.

Verlangen Sie unsere illustrierte Gratis-Broschüre No. 3.

ZERKLEINERUNGS-ANLAGEN



Fahrbarer Steinbrecher.

Sand- und Kies-Wasch- und
-Sortier-Einrichtungen
Betonmauersteinmaschinen
Betonhohlblockmaschinen
Zementdachziegelmaschinen
Formen für Rohre, Stufen usw.

MASCHINENFABRIK
Dr. GASPARY & Co.
MARKKRANSTÄDT

Besuch erbeten

b. Leipzig

Katalog No. 101

Hubwagen "Schildkröte"

BIS 75% ERSPARNIS AN
LOHN - KRAFT - RAUM

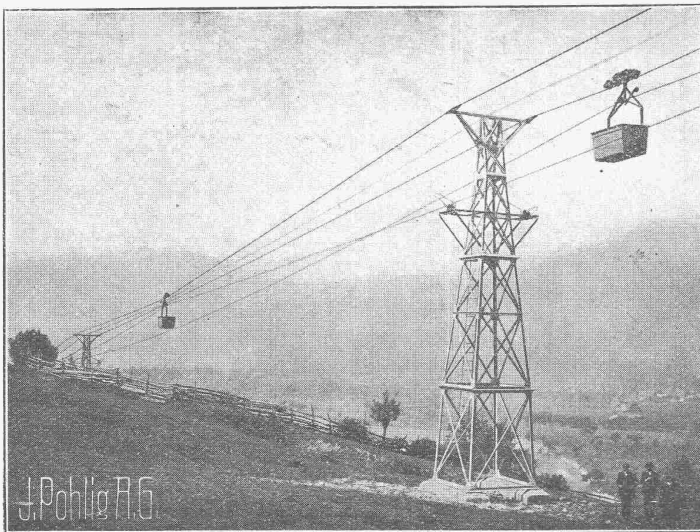


ÜBER 10 000 IN BETRIEB
AMORTISATION IN KURZER ZEIT

ERNST WAGNER
APPARATEBAU
REUTLINGEN 1/WÜRTT.

Generalvertretung für die Schweiz:
Bachofen & Co., Uster/Schweiz - Tel. 36

J. POHLIG A.-G. KÖLN



J. Pohlig A.G.

Drahtseilbahnen

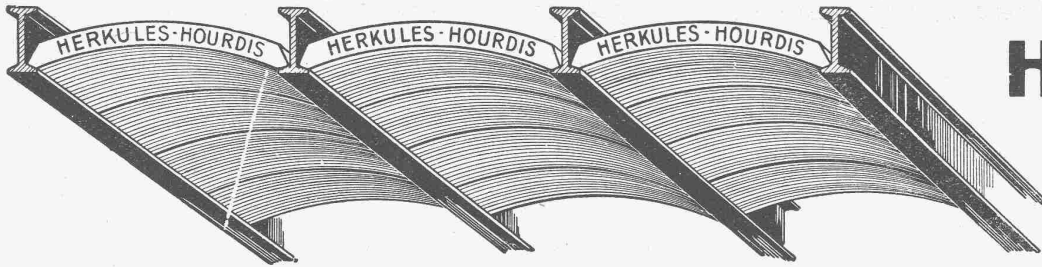
für

Güter-

und

Personenbeförderung

VERTRETUNG FÜR DIE SCHWEIZ: **FR. WALDHERR, ZÜRICH, SEEFELDSTRASSE 120**



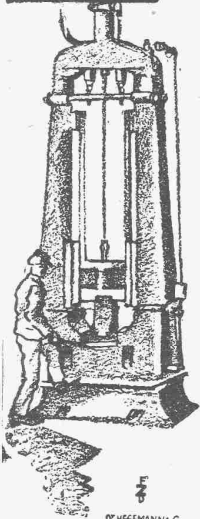
Unsere
Herkules-Hourdis
aus
armiertem Beton

bieten durch ihre hohe Tragfähigkeit, Billigkeit, raschen Einbau und sofortige Benutzungsmöglichkeit der eingedeckten Räume **grosse Vorteile**. Ueber Keller, Magazine, Garagen und Fabrikräumen kann die **Untersicht sichtbar** bleiben.

Guss-Baustein-Fabrik Zürich A.-G., Zürich.



WAHRZEICHEN



der modernen
SCHMIEDE

Wer heute lebensfähig bleiben will, muß wirtschaftlich fabricieren.

Für die Gelenkschmiede bedeutet dies das Vorhandensein der

Eumuco Schmiedemaschine

(System Ajax)

u. des **Eumuco Fallhammers**

(System Schneider-Urbane)

Verlangen Sie ausführliche Prospekte sowie fachliche Beratung.

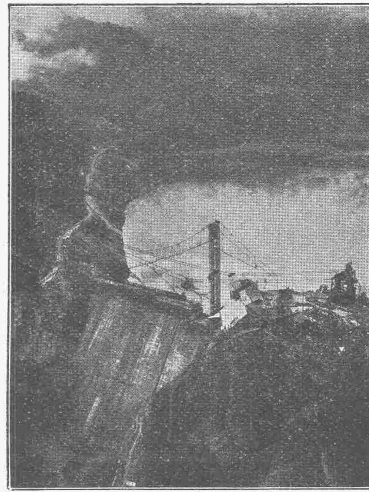
Fulenberg-Moenting u. Co.
m. b. H.

Schlebusch-Manfort

Wir bauen: Lufthämmer, Dampf-hämmer, Fallhämmer (Syst. Schneider-Urbane) Hydr.-Maschinen, Hütten- u. Adjustage-Maschinen, Schmiedemaschinen (Syst. Ajax) Biegemaschinen und Schmiedewalzen.

Dr. HEHMANN & Co.
D 1008

BLEICHERT



Bleichert-Kabelkran beim Talsperrenbau

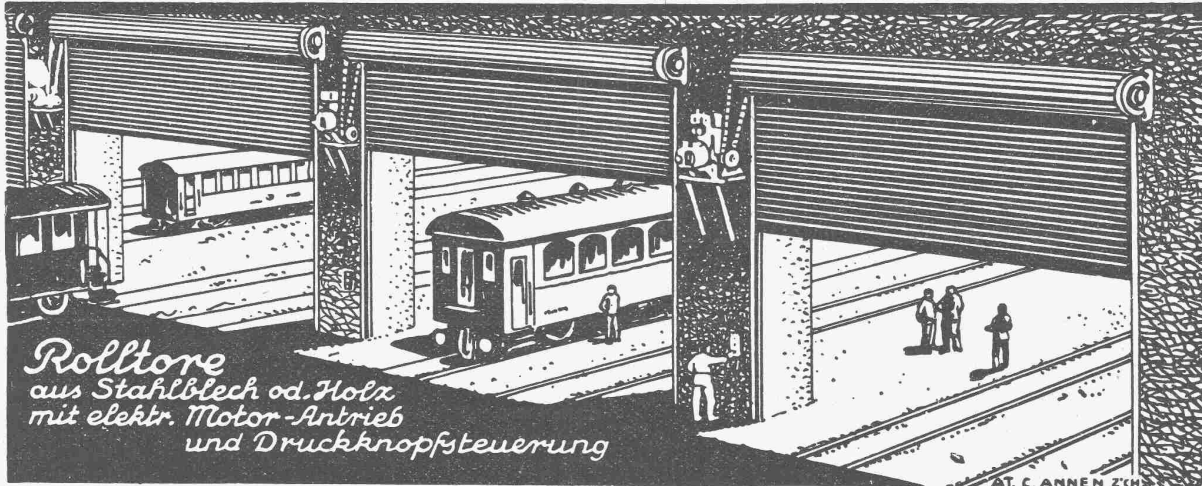
ADOLF BLEICHERT & CO.
LEIPZIG

VERLADE- U. TRANSPORTANLAGEN

Vertreter für die Schweiz:

ROBERT AEBI & CIE., A.-G., ZÜRICH

Rolladenfabrik A.Griesser A.-G. Aadorf



*Rolltore
aus Stahlblech od. Holz
mit elektr. Motor-Antrieb
und Druckknopfsteuerung*

Zweigniederlassung: **Zürich** Militärstrasse 108

HEINRICH BRÄNDLI

Asphalt-, Dachpappen-
und Holzzement-Fabrik

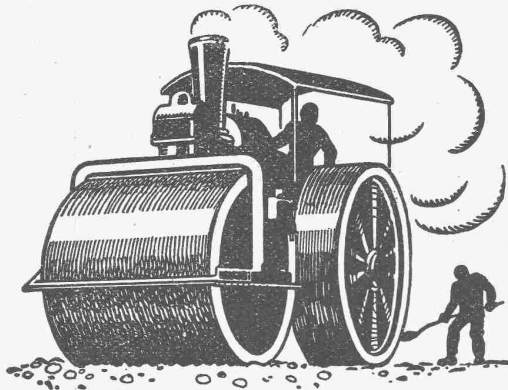
BORGEN

Wasserdichte Abdeckungen

Asphaltarbeiten

Alle Teer- und Asphalt-Produkte

Oliche's Armbruster & Söhne
für Buchdruck Ob. Zäune Zürich
Tel. Hott.: 63 65



**SCHWEIZ. STRASSENBAU-
UNTERNEHMUNG A.G.**

BERN

LAUPENSTR. 8
TEL.: BOLLWERK 34.33

ZÜRICH STEINWIESSTR. 40 TEL.: H. 43.81	LAUSANNE RUE D'ETRAZ 20 TEL.: 20.28	OLTEN SOLOTHURNERSTR. 4 TEL.: 7.88	ALPNACH BAHNHOFPLATZ TEL.: 7
---	--	---	---

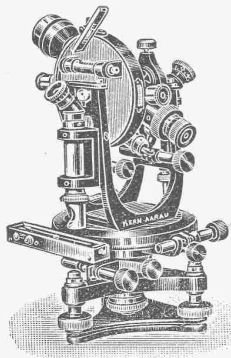
Aeberlimakadambeläge

Kern
AARAU

Gegründet
1819

**PRÄZISIONS-
INSTRUMENTE**

für
Geodesie
Astronomie
Topographie



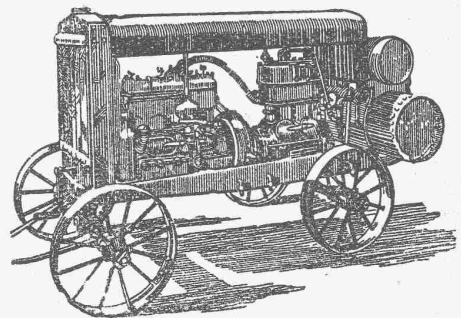
KERN & CIE, A.G., AARAU



Haupt & Ammann, ZÜRICH
Warmwasserheizung
vom Kachelofen aus
ist die kleinste und rationellste Heizung für einzelne
Etagen und kleinere Villen.
Ingenieur-Besuch, Projekte und
Kostenberechnungen gratis.
Langjährige Erfahrung. — Prima Referenzen.

Cie Ingersoll-Rand Paris

Kauf und Miete



Fahrbare Kompressor-Anlagen für Bauunter-
nehmer, Stadtverwaltungen, Gaswerke etc.

Alleinvertretung für die Schweiz:
FRITZ MARTI A.-G., BERN

Guss-Asphalt- Arbeiten

für Hoch- und Tiefbau
erstellen mit aller Garantie für kunstgerechte und
dem jeweiligen Zwecke angepasster Ausführung

A. SCHMID's ERBEN, ZÜRICH
Asphaltgeschäft
Telephon: Selnau 21.08