

Objektyp: **Advertising**

Zeitschrift: **Schweizerische Bauzeitung**

Band (Jahr): **87/88 (1926)**

Heft 25

PDF erstellt am: **13.09.2024**

### **Nutzungsbedingungen**

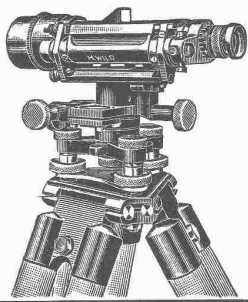
Die ETH-Bibliothek ist Anbieterin der digitalisierten Zeitschriften. Sie besitzt keine Urheberrechte an den Inhalten der Zeitschriften. Die Rechte liegen in der Regel bei den Herausgebern.

Die auf der Plattform e-periodica veröffentlichten Dokumente stehen für nicht-kommerzielle Zwecke in Lehre und Forschung sowie für die private Nutzung frei zur Verfügung. Einzelne Dateien oder Ausdrucke aus diesem Angebot können zusammen mit diesen Nutzungsbedingungen und den korrekten Herkunftsbezeichnungen weitergegeben werden.

Das Veröffentlichen von Bildern in Print- und Online-Publikationen ist nur mit vorheriger Genehmigung der Rechteinhaber erlaubt. Die systematische Speicherung von Teilen des elektronischen Angebots auf anderen Servern bedarf ebenfalls des schriftlichen Einverständnisses der Rechteinhaber.

### **Haftungsausschluss**

Alle Angaben erfolgen ohne Gewähr für Vollständigkeit oder Richtigkeit. Es wird keine Haftung übernommen für Schäden durch die Verwendung von Informationen aus diesem Online-Angebot oder durch das Fehlen von Informationen. Dies gilt auch für Inhalte Dritter, die über dieses Angebot zugänglich sind.



**Nivellierinstrument  
Universal-Theodolit WILD**

Beste Instrumente für rasches, sicheres Arbeiten  
stark gebaut — kleines Gewicht

**Nivellierlatten, Bandmasse, Winkelprismen, Lupen,  
Auftrag-Apparat, Planimeter, Pantographen  
Flügel**

**AKTIENGESELLSCHAFT H. WILD - HEERBRUGG**  
(Telephon 95)

GEBR. KÖRTING A.-G.  
KÖRTINGSDORF  
liefern durch

**BIRCHLER & PFULG**  
ZÜRICH 1  
Schützengasse 23

*Dampf- oder Warmwasser Luftheizungen*  
für sparsame Wärmewirtschaft in Fabriken, Hallen etc. etc.

*GEKA Warmwasser Zimmerheizkessel*  
für Haus- und Etagenheizung, bis 90% Brennstoffausnutzung.

Für wetterfeste  
**FARBIGE  
FASSADEN**

eignen sich nur die  
seit Jahrzehnten  
bestens bewährten

**KEIM'SCHEN  
MINERALFARBEN**

Preisliste und neue  
Farbkarte 1926 beim  
Generaldépôt für die Schweiz

**Chr. Schmidt & Zürich**  
47 Hafnerstrasse 47  
Telephon: Sel. 39.16

Das lästige  
und zeitraubende  
Zerschneiden der

**Drahtziegel  
-Rollen**  
fällt weg. Die

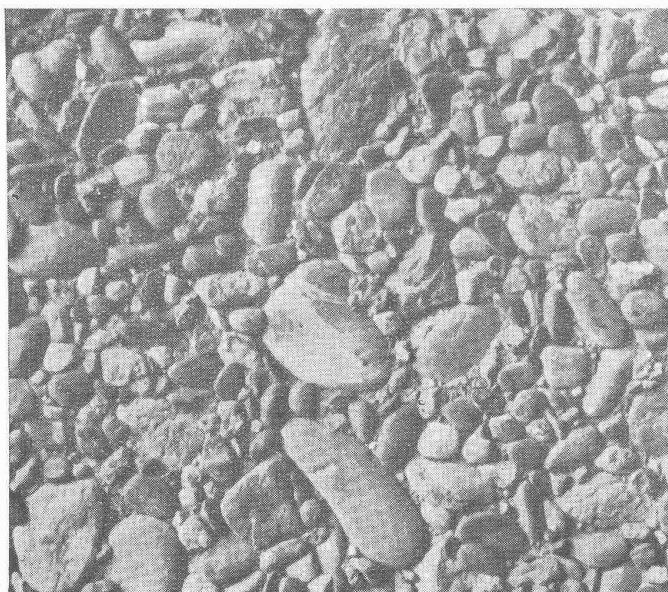
Schweiz. Drahtziegel-  
Fabrik A.-G., Lotzwil  
liefert

**Drahtziegel  
-Streifen**  
in allen Breiten.

Muster und Preislisten verlangen  
Goldene Medaillen:  
Bern 1914, Barcelona 1921  
Burgdorf 1924

**Erfindungs-Patente**  
Marken-Muster-  
& Modell-Schutz im In- u. Ausland  
**H. KIRCHHOFER** vormals  
Bourry-Séquin & Co., ZÜRICH  
1880.  
Ge gründet

Technische  
**Photographie**  
Spezialität:  
**Architekturaufnahmen**  
Konstruktionen, Maschinen  
Zeichnungen u. Pläne  
Katalog-Aufnahmen  
**H. Wolf-Bender**  
Zürich  
16 Mappelergasse 16



Keine hässlichen, grauen  
Betrachtsflächen mehr!

Verfahren und Produkt  
gesetzlich geschützt.

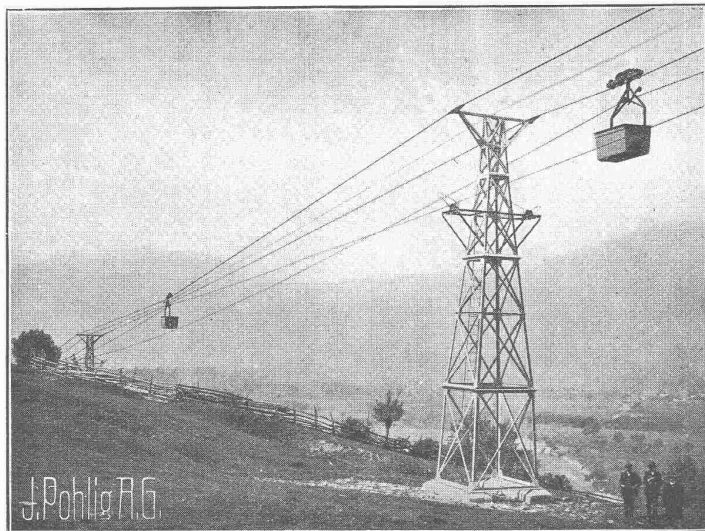


löst das Problem der Betrachtsflächen.

**Contex** ist ein Lack, der auf die Schalung gestrichen, die Eigenschaft besitzt, den Cement auf eine gewisse Tiefe am Abbinden zu verhindern. Nach dem Ausschalen kann die Cementschicht durch Drahtbürste oder starken Wasserstrahl entfernt werden, wodurch das natürliche Gefüge des Betons blossgelegt wird. Durch geeignetes Vorsatzmaterial kann jeder beliebige Effekt erzielt werden. — Muss eine Betonfläche aus irgend einem Grunde verputzt werden, so ergibt die Vorbehandlung mit Contex die richtige, raue Unterlage zur dauernden Haftung. — Auskunft erteilen:

**CONTEX S. A., GENÈVE, Postfach Rive 244.**

# J. POHLIG A.-G. KÖLN



## Drahtseilbahnen

für

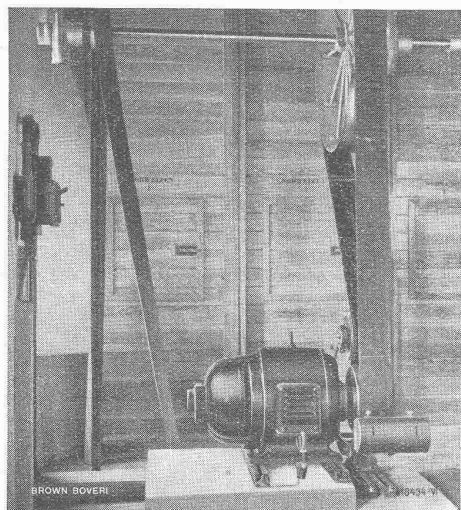
### Güter-

und

### Personenbeförderung

VERTRETUNG FÜR DIE SCHWEIZ: FR. WALDHERR, ZÜRICH, SEEFELDSTRASSE 120

# B B C



Transmissions-Antrieb in einer Mühle durch Motor mit Zentrifugal-Anlasser.

## Wechselstrommotoren mit Zentrifugalanlasser

für Leistungen von 2,2 bis 175 kW

besonders geeignet für Bedienung durch ungeschultes Personal oder für Fernanlassen.

Einfacher Anlauf

Volles Anlaufdrehmoment

Normaler Anlaufstrom

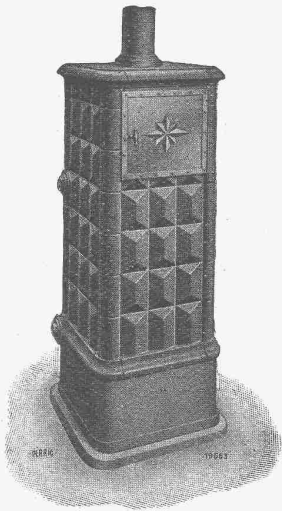
Kleinste Stromstösse

infolge

symmetrischer Schaltung der Widerstände

**A.G. BROWN, BOVERI & C<sup>IE</sup> BADEN (SCHWEIZ)**  
Verkaufsbureaux: Baden, Basel, Bern, Lausanne

# Zentralheizung der Kleinwohnung



## Der neue Zimmerheizofen „DERRIC“

Ein Besteller schreibt:

„ . . . . Die ganze Anlage hat sich während der kalten Tage dieses Winters aufs beste bewährt. Ohne Mühe kann man, auch bei den kältesten Aussentemperaturen, in allen 7 Räumen, welche die Heizung bedient, Zimmertemperaturen erzeugen, die den verwöhntesten Ansprüchen genügen . . . .

Sehr geschätzt wird . . . . das Kochrohr . . . .

Der Heizkessel ist entschieden schöner als die Dutzendöfen, wie man sie in den Wohnräumen gemeinhin antrifft . . . .“

GEBRÜDER SULZER, Aktiengesellschaft, WINTERTHUR

## Schweizerische Lokomotiv- und Maschinenfabrik Winterthur

### Oelschaltgetriebe

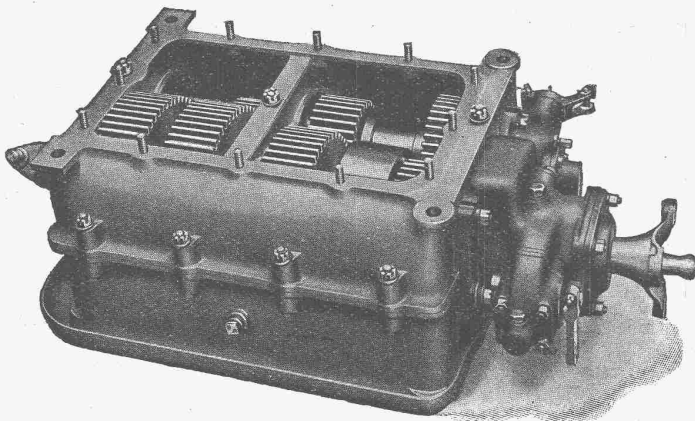
SYSTEM S. L. M.

(In- und Auslands-Patente)

#### Vorteile:

- Wegfall der Schwungrad-Kupplung.
- Kein Verschieben v. Zahnrädern od. Klauen.
- Sanftes Anfahren und stossfreier Uebergang bei Geschwindigkeitswechsel.
- Denkbar einfachste Handhabung.
- Sehr lange Lebensdauer.
- Keine Unfälle, da Möglichkeit von beliebiger Vorwärtsgeschwindigkeit **direkt** auf Rückwärtsgang zu schalten.

**Man verlange Vorführung  
und Offerten.**





**Submissions-Anzeiger**

Termin	Auskunftstelle	Gegenstand
22. Juni	Arch. Eugen Studer, Solothurn	Innenarbeiten zur Erweiterung des Wirtschafts-Gebäudes der Heilanstalt Rosegg
22. "	Arch. H. Leuzinger, Glarus	Innenarbeiten zum Umbau der Kantonalen Krankenanstalt Glarus
23. "	Ingenieurbureau S. B. B., Sitten	Erd- und Maurerarbeiten für das neue Aufnahmegebäude in Bouveret
23. "	Chaletfabrik Winkler & Cie., Freiburg	Sämtliche erforderlichen Arbeiten zu einer Chalet-Kolonie in Oerlikon
4. Juli	Hochbaubureau S. B. B., Zürich	Sämtliche Bauarbeiten zu Umbauten im Werkstätteareal Chur

**Korksteinplatten aus Dilatit-Kork**

sind das wirkungsvollste und haltbarste Isoliermittel zum Schutze gegen Kälte, Wärme, Schall und Feuchtigkeit in Hochbauten.

**Dilatit ist veredelter Kork**

Prospekte, Muster und fachkundige Ratschläge prompt und kostenlos durch die Fabrikantin:

**WANNER & Co., A.-G., HORGEN**

**Carbolineum**

**Grün  
Gelb  
Braun**

liefern als Spezialität

Alb. Erb & Cie., Basel



die anerkannt beste Anstrichfarbe für Innen- u. Aussen.  
Hochglänzend und Matt.

Generalvertreter für die Schweiz:  
**C. Hässig, Dufourstrasse 53, Basel.**

**Gravitations-  
Oel-Filter**

Vollständige Oelreinigung gewährleistet.

Keine Abgang-Oele mehr!

Unentbehrlich in wirtschaftlich hochstehenden Betrieben.

**S. F. BOWSER & Co., Inc.**  
Fort Wayne, Indiana, U. S. A.

GENERALVERTRETER:

**F. A. von MOOS,**  
INGENIEUR

Reuss-Steg 3, LUZERN.

**GARANTIE**

années **10** Jahre

La Toiture  
**IDÉALE**

Pour Usines,  
Garages,  
Chalets,  
etc. etc.



für Fabriken,  
Garagen, Chalets, usw.

Etanchéité.  
Légèreté.  
Economie.

Weiterfest.  
Leicht.  
Sparsam.

**TRISTAR** S/A  
Genève

**Maschinen-Oele jeder Art**

Transformatoren-Oele  
Elektromotoren-Oele  
Dampfzylinder-Oele  
Luftkrompressoren-Oele  
Kugellager-Fett

Schalter-Oele  
Turbinen-Oele  
Automobil-Oel  
Motorwagenfett  
Carbolineum

Konsistente Fette  
Boden-Oel  
Bodenwische  
Schmierseife  
Wasserlösliches Bohrröl

**Auto-Benzin** etc. etc. **Auto-Benzin**

**R. Dietrich & Co. A.-G., Zürich** Telephone: Uto 5042

**BAUMANN, KOELLIKER & Co., A.-G., ZÜRICH 1**

BAHNHOFSTRASSE - FUESSLISTRASSE 4

**Hochspannungsleitungen - Sekundärnetze**

**KORK** PLATTEN  
SCHALEN  
SCHROT

GEGEN: **KÄLTE**  
**WÄRME**  
**SCHALL**

DIPLOLITH u. CEMENTSTEIN-FABRIK E. G. **KÄPFNACH-HORGEN**



**Trockenanlagen**

für Holz, Leder, Papier, Wolle, Garne, Stoffe, Teigwaren, Photoplaten, etc.

erstellt die

**Ventilator A.-G., Stäfa-Zürich**

Ueber 10,000 lufttechnische Anlagen geliefert  
Prospekte auf Wunsch

**Hanfseile  
Drahtseile**

Gerüststricke, Spitzstrangen, Maurerschnüre usw. beziehen Sie vorteilhaft bei

**E. & F. Bühler, Sellerei  
Altstetten-Zürich.**

Offert.u. Muster gerne z. Diensten

Offerten zur Ausübung von Erfindungspatenten

**IMER & DE WURSTEMBERGER** vormals  
**E. IMER-SCHNEIDER** INGENIEUR GENÈVE

Die Inhaber folgender schweizerischer Patente wünschen mit schweizerischen Fabrikanten bzw. Interessenten in Verbindung zu treten und sind gerne bereit, Lizenzen zu erteilen oder die Patente zu verkaufen.

- No. 207866, **Vickers Ltd.**, auf: „Elément de boîte pliante“.
- No. 106481, auf: „Dispositif de fixation élastique de dents de râteaux à décharge latérale et de râteaux à retourner les andins“, und No. 106717, auf: „Elément de denture pour râteaux mécaniques“, **William Ewart Martin**.
- No. 100935, **Jean Baptiste Vernay**, auf: „Appareil filtrant à marche continue fonctionnant par le vide“.
- No. 105359, **Société Chimique des Usines du Rhône, Paris**, auf: „Procédé de préparation de la diethylchloracetamide“.
- No. 97970, **Duncan James Ritchie**, auf: „Phare pour véhicules“.
- No. 108054, **Single Thread Lockstitch Machines Ltd.**, auf: „Point de couture procédé pour sa formation et machine pour la mise en oeuvre de ce procédé“.

Gefällige Offerten oder Vorschläge werden durch Herren **Imer & de Wurstemberger, vormals E. Imer-Schneider, Ingénieur-Conseil, 59, Rue du Stand, Genève**, weiterbefördert.

**Zu vermieten:**

**An erster Geschäftslage**

Bahnhofstrasse 74, Ecke Uraniastrasse

**Entresol**

bestehend aus 8 grossen, hellen Bureaux, auf 1. Oktober 1926, Lift und Zentralheizung. - Telephon: Selnau 38.13.

Wir erstellen als Spezialität

den absolut säurefesten  
**Bodenbelag**

für Fabriken, Molkereien, Käsereien etc. — Garantiert frei von Reparaturen und Kalamitäten, haltbar auf Jahrzehnte hinaus.  
Verlangen Sie Offerte und Vertreterbesuch. — Erste Referenzen.

**FENNER & CO., Metallzement-Fabrik, HORGEN-Zürich**  
*Spezialgeschäft für säurefeste Bodenbeläge und Abdichtungen*

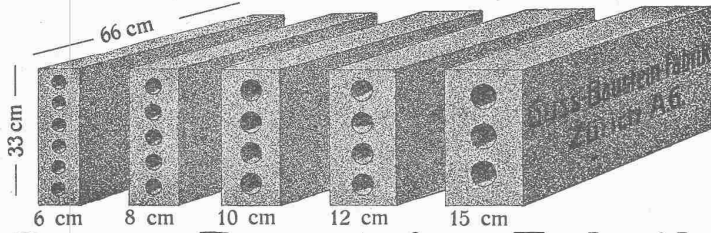
TELEPHON: HORGEN 83

TELEGRAMM-ADRESSE: FENNERCO

Silberne Medaille an der Schweizerischen landwirtschaftlichen Ausstellung, Bern 1925.

# Längsgelochte Schlackensteine

(Eingetragene Marke)



Anerkannt vorzügliches Baumaterial für alle Arten Hochbauten, insbesondere für **Zwischenwände**, und **Hintermauerungssteine**.

Für **Fassadenmauerwerk Spezialsteine**.

Verkauf direkt durch uns.

## Guss-Baustein-Fabrik Zürich A. G., Zürich.

Die Stelle eines

# Direktors

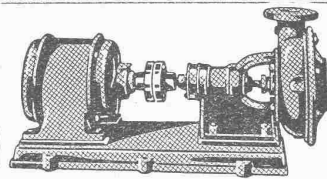
des

## Elektrizitätswerks der Stadt Luzern

wird zufolge Hinscheids des bisherigen Inhabers zur Bewerbung ausgeschrieben.

Verlangt werden: gediegene technische Fachbildung, Erfahrung im Bau und Betrieb moderner Zentralen und Verteilanlagen, Schweizerbürgerrecht. Besoldung nach Uebereinkunft (pensionsberechtigt). — Anmeldungen mit Curriculum vitae, Betätigungsausweisen und Referenzen nimmt bis zum 30. Juni 1926 entgegen die

Direktion der Städtischen Unternehmungen,  
Luzern.



## ZENTRIFUGAL-PUMPEN

für alle Verwendungszwecke  
und Förderhöhen

**E. HÄNY & C<sup>IE</sup>**  
PUMPEN-FABRIK  
Meilen (Schweiz)

## Stellen-Ausschreibung

Beim Elektrizitätswerk der Stadt Zürich ist die Stelle eines

### Technikers I. Klasse

für die Führung der Betriebsstatistik zu besetzen. Die Jahresbesoldung beträgt Fr. 5340.— bis 7920 — mit Pensionsberechtigung.

Es können nur Techniker mit ausreichender theoretischer Vorbildung und guten zeichnerischen Fähigkeiten berücksichtigt werden. Solche mit praktischer Tätigkeit auf dem Gebiete der Betriebsstatistik erhalten den Vorzug.

Bewerber wollen ihre Anmeldung mit der Aufschrift: „Techniker E. W. Z.“ unter Angabe des Lebens- und Bildungsganges und Beilage von Zeugnisabschriften bis zum 11. Juli 1926 an den Vorstand des Bauwesens II, Amtshaus II, Zürich, einreichen. Persönliche Vorstellung nur auf besondere Einladung hin.

Zürich, den 8. Juni 1926.

Der Vorstand des Bauwesens II.

## Naturasphalt von Travers

Einzig Asphaltminen der Schweiz

Anerkannt bester Naturasphalt

Konzessionäre für die Schweiz:

**E. R. Zetter & Co.**  
in Solothurn.

Gegründet 1843

Fabrik-Marke



## CONCORSO.

La Direzione del II<sup>o</sup> Circondario delle S. F. F. espone a concorso limitato l'elaborazione di

### Progetti per le facciate del fabbricato viaggiatori in Chiasso.

Sono ammessi al concorso:

- Gli architetti svizzeri domiciliati, da almeno due anni, nel Cantone Ticino;
- Tutti gli architetti dimoranti fuori del Cantone Ticino, che posseggono la cittadinanza ticinese.

La Direzione del II<sup>o</sup> Circondario metterà a disposizione, su richiesta scritta, il programma di concorso, cogli atti inerenti, a partire dal 15 giugno 1926.

I progetti di concorso dovranno venire introdotti, entro il 25 settembre 1926, „all' Ufficio Costruzione S. F. F.“ in Chiasso.

La Direzione del II<sup>o</sup> Circondario delle Strade ferrate federali.

## Billig zu verkaufen:

# Ein hydraulischer Aufzug

eventuell einzelne Bestandteile wie Räder etc.

„Merkur“, A.-G., Bern  
Laupenstrasse 8.

# Bau-Ingenieur

Schweizer, 32 Jahre, erprobt im Bau von

## Wasserwerkenanlagen

Tunnels, Brücken, Strassen; Sprachen deutsch, französisch, italienisch, spanisch; zur Zeit noch in Stellung im Ausland,

sucht Stelle auf Jull.

Gefl. Anfragen unter Chiffre Z. G. 610 an die Annoncen-Expedition Rudolf Mosse, St. Gallen.



**Bauwesen I der Stadt Zürich.****Stellenausschreibung für einen Architekten.**

Beim Bebauungsplanbureau des Tiefbauamtes wird die durch Rücktritt freiwerdende Stelle eines Assistenten zu baldiger Wiederbesetzung ausgeschrieben. Besoldungsklasse IV, Gehalt Fr. 6960 bis 10,200 mit Pensionsberechtigung. Es kommen nur tüchtige, künstlerisch befähigte Architekten in Betracht, die womöglich Erfahrung in der Behandlung städtebaulicher Aufgaben haben. Anmeldungen sind mit der Aufschrift: „Assistentenstelle beim Tiefbauamt“ unter Angabe des Bildungsganges, der bisherigen Tätigkeit, des frühesten Eintrittstermines und der Gehaltsansprüche unter Beilage von Zeugnisabschriften bis zum 21. Juni 1926 an den Vorstand des Bauwesens I der Stadt Zürich zu richten. Persönliche Vorstellung und Vorweisung von Arbeiten nur auf Verlangen.

Zürich, den 3. Juni 1926.

Vorstand des Bauwesens I.

**Eidgenössische Technische Hochschule.**

Die freiwerdende

**Professur für Baustatik und Brückenbau  
(besonders Eisenbetonbrücken)**

wird hiermit zur Wiederbesetzung auf den 1. Oktober 1926 ausgeschrieben.

Bewerber werden eingeladen, ihre Anmeldungen nebst einem curriculum vitae und Ausweisen über wissenschaftliche Befähigung und praktische Tätigkeit bis zum 5. Juli 1926 dem Unterzeichneten einzureichen, der auf Wunsch nähere Auskunft über die zu besetzende Professur erteilen wird.

Zürich, den 9. Juni 1926.

Der Präsident  
des Schweizerischen Schulrates:  
ROHN.

**Zu verkaufen:****3 zweistöckige Schuppen,**

solide Eisenkonstruktion mit Wellblechdach, infolge Umbauten preiswert abzugeben.

Auskunfterteilen: H. Goessler &amp; Cie., A.-G., Zürich, Glärnischstr. 22.

**Gebäude für das Heim- und Nationalpark-Museum in Chur.**

Gemäss Beschluss des Grossen Rates vom 28. Mai 1926 wird hiedurch von der Bauherrschaft des Heim- und Nationalpark-Museums ein engster Ideenwettbewerb unter den im Kanton domizilierten Architekten (Grundsätze des B. S. A. und S. I. A.) ausgeschrieben. Die Grundlagen für denselben können bei der Baukommission im Verwaltungsgebäude der Rhätischen Bahn, Nr. 26 in Chur vom 23. bis 26. Juni eingesehen werden.

Chur, den 12. Juni 1926.

Rhätische Bahn — Der Direktor:  
G. BENER.

**Dipl. Ingenieur - Chemiker, E. T. H.**

Dr. ès sc. ph.

mit besonderer Ausbildung in Elektrochemie, gründlichen Kenntnissen im Maschinenbau, Installation und Elektrotechnik, Erfahrung in der Beurteilung von Oelen und Teeren, sowie guten Sprachkenntnissen sucht Lebensstellung. Beste Referenzen. Gefl. Offerten unter Chiffre Z. D. 1932 an

Rudolf Mosse, Zürich.

**Tiefbautechniker  
oder Ingenieur**

Junger Ingenieur oder Tiefbautechniker — guter Zeichner — findet sofortige Anstellung. — Anmeldungen mit Gehaltsansprüchen und Zeugnisbeilagen an den

Kantonsingenieur, Sarnen, Obwalden.

**Bauführer  
gesucht**

für den Umbau der katholischen Kirche in Gossau. — Offerten mit Zeugnissen und Gehaltsansprüchen sind zu richten an

Karl Zöllig, Architekt in Flawil.

**Patent-Verkauf  
od. Lizenz-Abgabe.**

Der Inhaber des schweizerischen Patentes Nr. 104606 vom 20. Juni 1923, betreffend:

„Kondensator für elektrische Zinköfen“, wünscht das Patent zu verkaufen, in Lizenz zu geben oder anderweitige Vereinbarungen für die Fabrikation in der Schweiz einzugehen. — Anfragen befördert

H. KIRCHHOFER  
vormals Bourry-Séquin & Co.,  
Ingenieur- und Patentanwalts-  
bureau in Zürich 1, Löwenstr. 51.

**Zu verkaufen:****Ein Sitz-Schreibpult**

für Bau- od. Architektur-Bureau.  
Hoh. Peter, Flüg. 37, Zürich 8.

**Kaufm. Angestellter,**

(bilanzf. Buchh.) mit Kenntnissen der drei Landessprachen, flotter Schrift und firm in allen vork. Bureauarbeiten des Bauwesens sucht Stelle. Wenn gewünscht Beteiligung mit einigen Tausend Fr. an durchaus reellem Geschäft. Gefl. Anfragen unter Chiffre Z. S. 1889 an

Rudolf Mosse, Zürich.

**Rotations-  
Saugluftpumpen  
mit höchstem Vacuum u.  
Luftkompressoren**

bis 1 Atm. Druck, ganz geräuschlos laufend, beziehen Sie vorteilhaft von

Denzler & Burkhardt,  
Maschinenfabrik, Zollbrück.

**Dipl. Maschinen-Techniker**

24 Jahre, deutsch u. französisch sprechend, sucht Stelle als Assistent zu Betriebschef. Praxis: Centr.-Pumpen u. Hebezeuge. Offerten unter Chiffre Z. J. 1881 befördert Rudolf Mosse, Zürich.

**Junger Tiefbautechniker**

m. Bureau- u. Bauplatzpraxis in Eisenbeton- u. Strassenbau sucht sich in Unternehmen, am liebsten des Eisenbetonbaues zu verändern. Eintritt nach Uebereinkunft. Offerten unter Chiffre Z. A. 1948 bef. Rudolf Mosse, Zürich.

**Rapport-  
Bücher**O.  
**Hartmann  
& Cie.****ZÜRICH**  
Bücher-Fabrik**Offert-  
Umschläge**O.  
**Hartmann  
& Cie.****ZÜRICH**  
Bücher-Fabrik**Alfr.  
Schmidweber's Erben A.-G.**

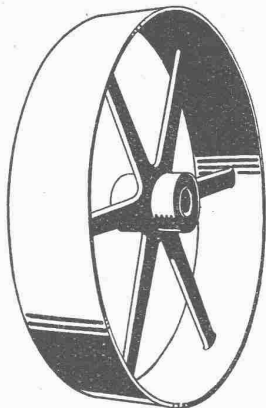
Dietikon - ZÜRICH - Luzern

**Innen- und Aussendekorationen  
in poliertem Marmor und Granit**





GESELLSCHAFT DER LUDW. VON ROLL'SCHEN EISENWERKE  
 · FILIALE: EISENWERK CLUS KT. SOLOTHURN ·



Riemenscheibe

# TRANSMISSIONEN

in moderner Ausführung, mit Ringschmierlagern oder Kugellagern.  
 Komplette Anlagen für alle Industriezweige.

**Benn's Patent-Reibungskupplungen.**  
**Elektromagnetische Reibungskupplungen.**  
 Patentierte in der Schweiz und im Ausland.

**Patent-LENIX-Getriebe**

**FILIALE: GIESSEREI OLTEN**

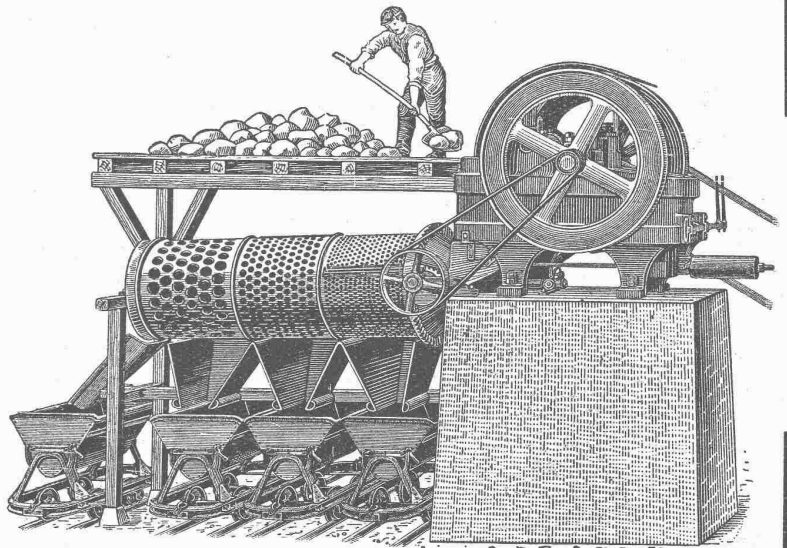
**Rohguss zu Riemenscheiben und Zahnrädern**  
 jeder Grösse und Konstruktion.

**Erstklassige**  
 Maschinen,  
**erstklassige**  
 Arbeit!

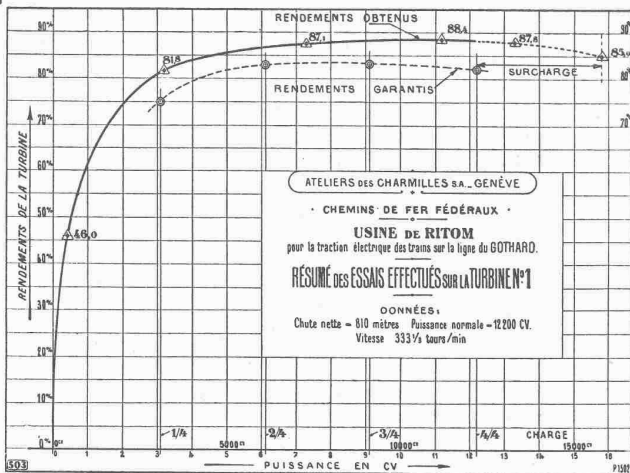
**Waschmaschinen**  
**Steinbrecher**  
**Brechwalzwerke**  
**Sandmühlen**  
**Sortiertrommeln**

in allen Grössen und vorzüglicher  
 Ausführung.

**U. Ammann, Langenthal**  
**Maschinenfabrik A.-G.**



Steinbrecher mit Sortiertrommel.



FONDERIE DE FER ET DE BRONZE

**T**URBINES HYDRAULIQUES  
 RÉGULATEURS DE PRÉCISION

**ATELIERS DES CHARMILLES S. A.**

**GENÈVE**  
 109, ROUTE DE LYON

Importantes installations  
 Nombreuses références.